

Saiba mais sobre as condições de operação do Sistema Hídrico do Rio Grande na [Resolução 193/2024](#)

Faixa de Operação Normal

Sem restrição de vazão máxima defluente

Marechal Mascarenhas de Moraes (Peixoto)

Data	Afluência (m³/s)	Defluência (m³/s)	Volume Útil (%)	Cota (m)
30/11	914	1.236	83,05	664,34
01/12	469	710	82,21	664,25
02/12	597	1.053	80,64	664,08

Luiz Carlos Barreto de Carvalho

Data	Afluência (m³/s)	Defluência (m³/s)
30/11	1.187	453
01/12	675	461
02/12	1.101	1.075

Jaguara

Data	Afluência (m³/s)	Defluência (m³/s)
30/11	457	610
01/12	450	384
02/12	1.032	824

Igarapava

Data	Afluência (m³/s)	Defluência (m³/s)
30/11	825	897
01/12	530	492
02/12	904	967

Volta Grande

Data	Afluência (m³/s)	Defluência (m³/s)
30/11	1.034	1.034
01/12	608	701
02/12	974	1.134

Maribondo

Data	Afluência (m³/s)	Defluência (m³/s)	Volume Útil (%)	Cota (m)
30/11	1.910	1.302	64,44	441,57
01/12	1.464	1.302	64,71	441,61
02/12	1.507	2.155	63,64	441,45

Volume útil superior ou igual a 15%

Funil Grande

Data	Afluência (m³/s)	Defluência (m³/s)
30/11	238	238
01/12	200	208
02/12	258	262

Itutinga

Data	Afluência (m³/s)	Defluência (m³/s)
30/11	121	120
01/12	138	140
02/12	171	167

Furnas

Data	Afluência (m³/s)	Defluência (m³/s)	Volume Útil (%)	Cota (m)
30/11	853	758	27,50	756,97
01/12	671	386	27,65	757,00
02/12	332	522	27,55	756,98

Camargos

Data	Afluência (m³/s)	Defluência (m³/s)	Volume Útil (%)
30/11	67	121	56,24
01/12	51	138	55,12
02/12	80	167	54,00

Faixa de Operação de Atenção

Vazão defluente máxima média mensal de 500 m³/s

Volume útil superior ou igual a 15%

Água Vermelha

Data	Afluência (m³/s)	Defluência (m³/s)	Volume Útil (%)	Cota (m)
30/11	1.661	1.541	43,50	378,30
01/12	1.471	1.531	43,40	378,29
02/12	2.211	2.151	43,50	378,30

Data de Referência

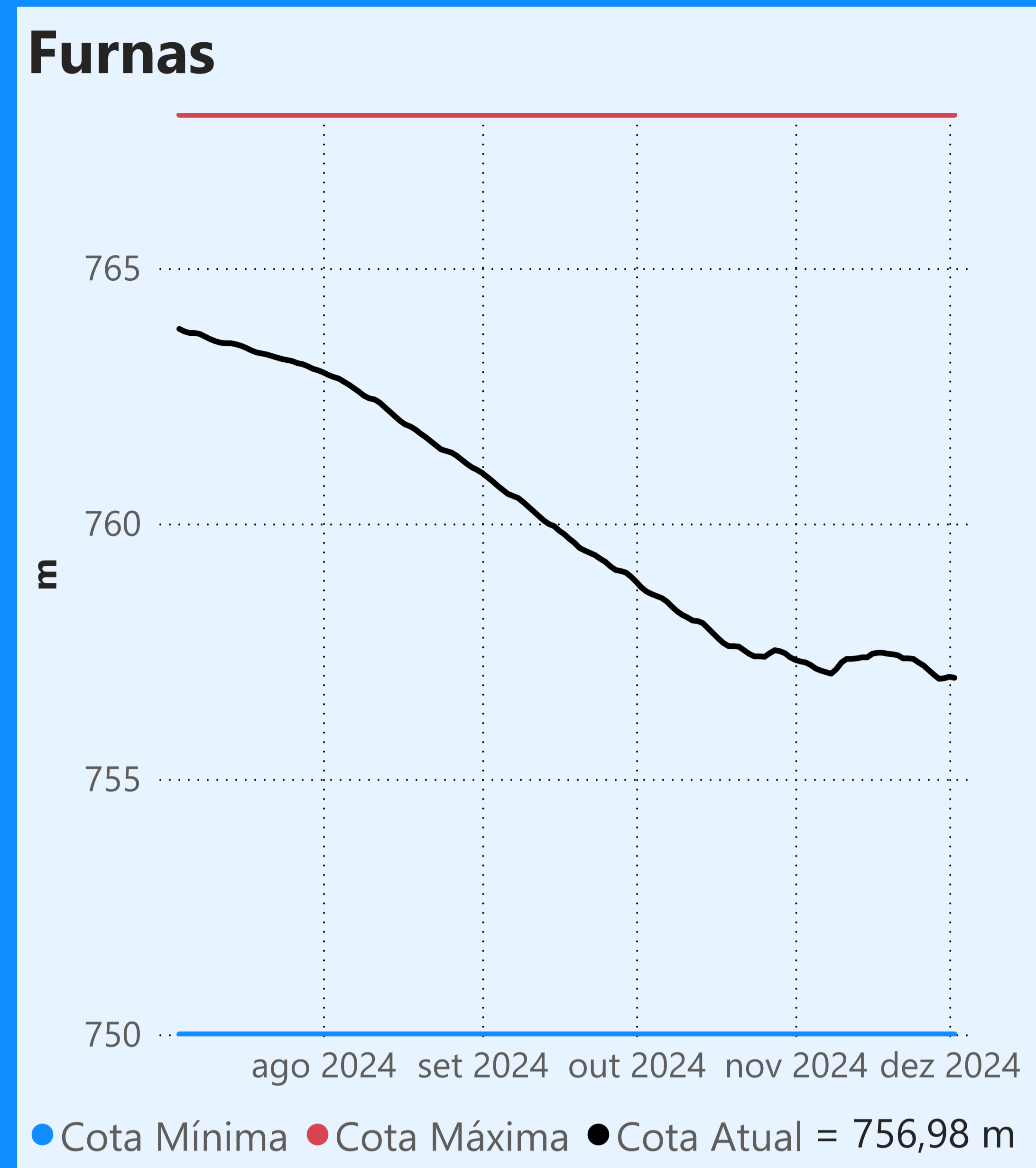
02/12/2024

Período Úmido

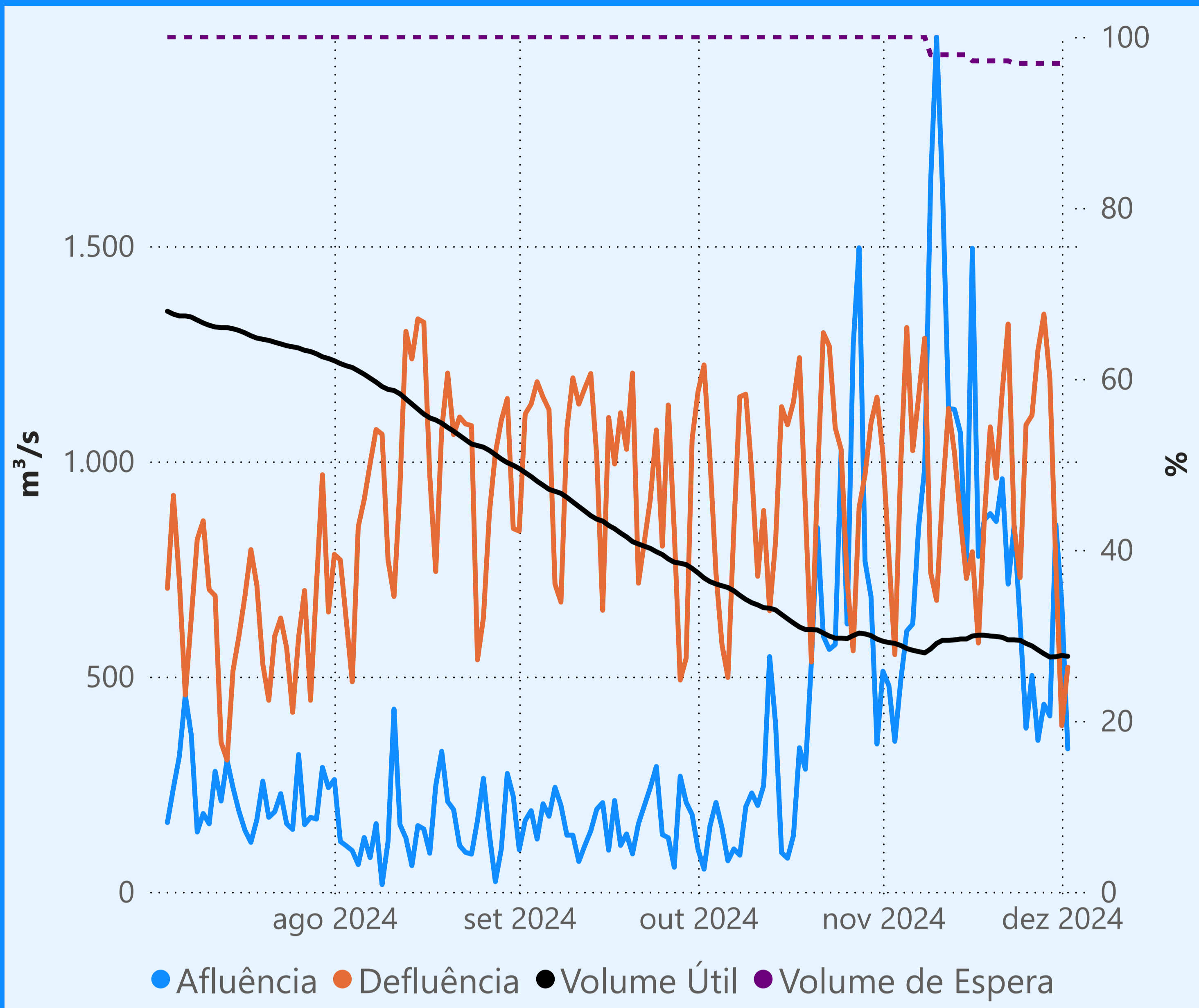
Rio Paranaíba

Rio Paraná

Rio Grande



Faixa de Operação de Atenção

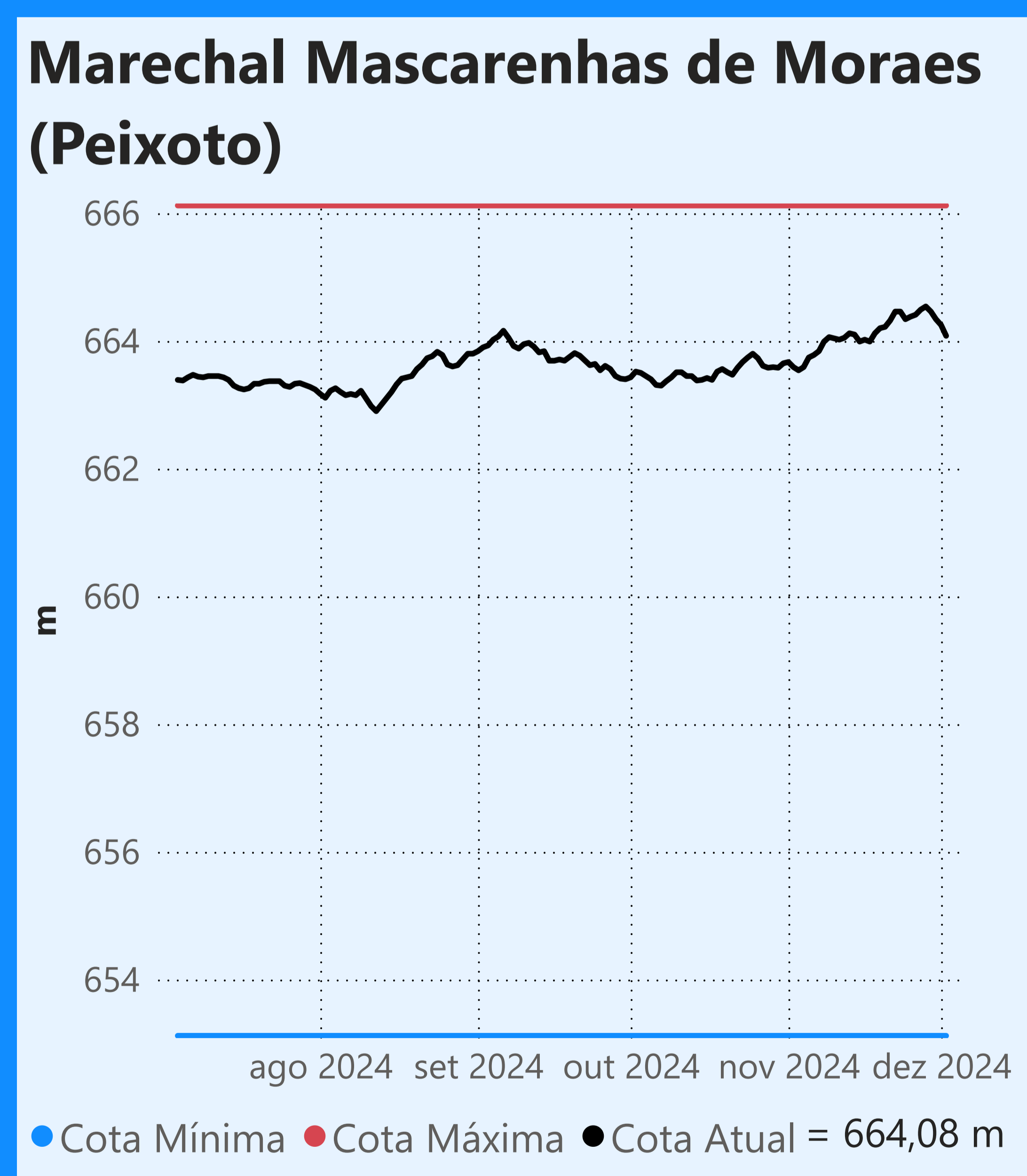
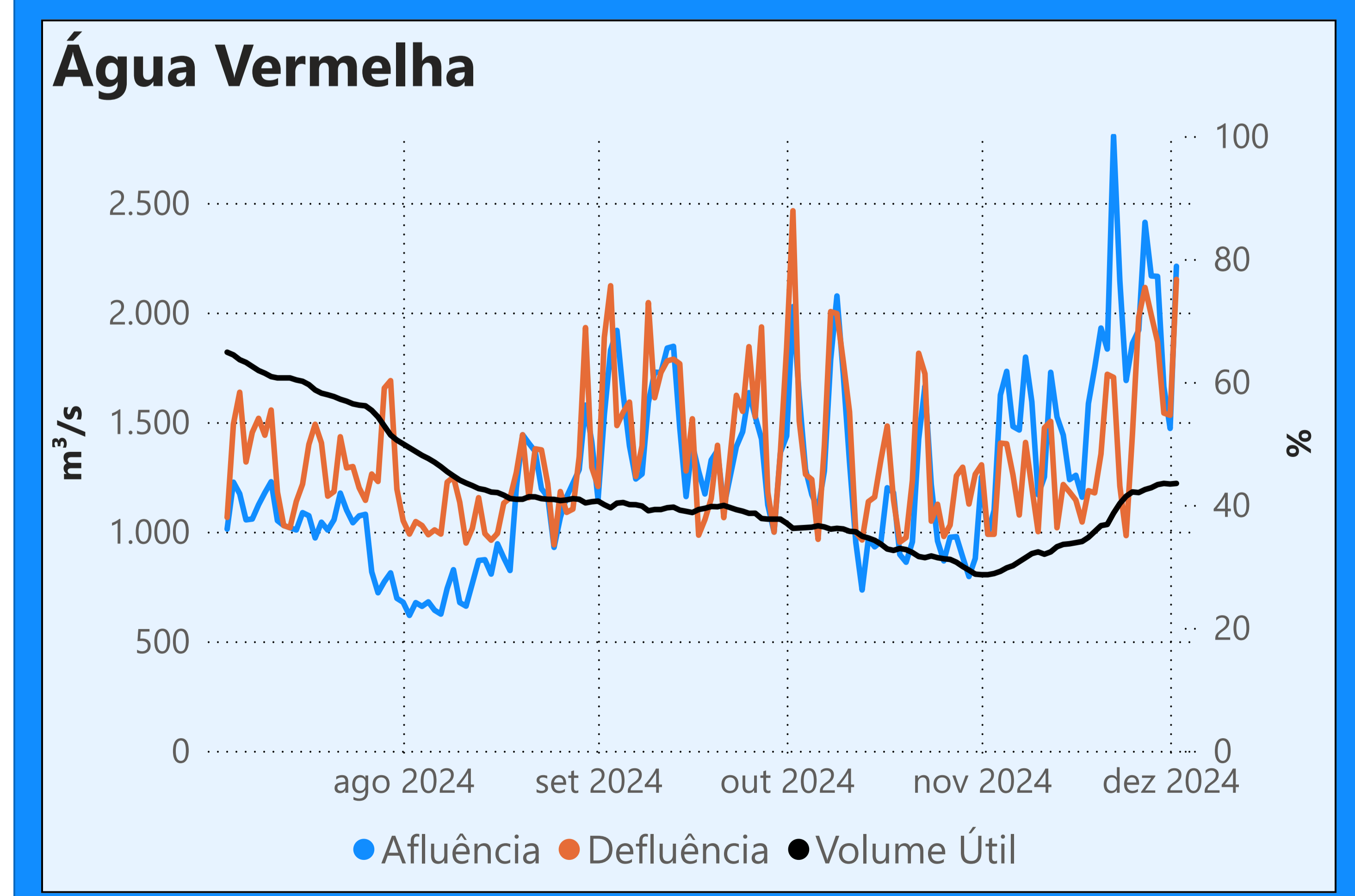
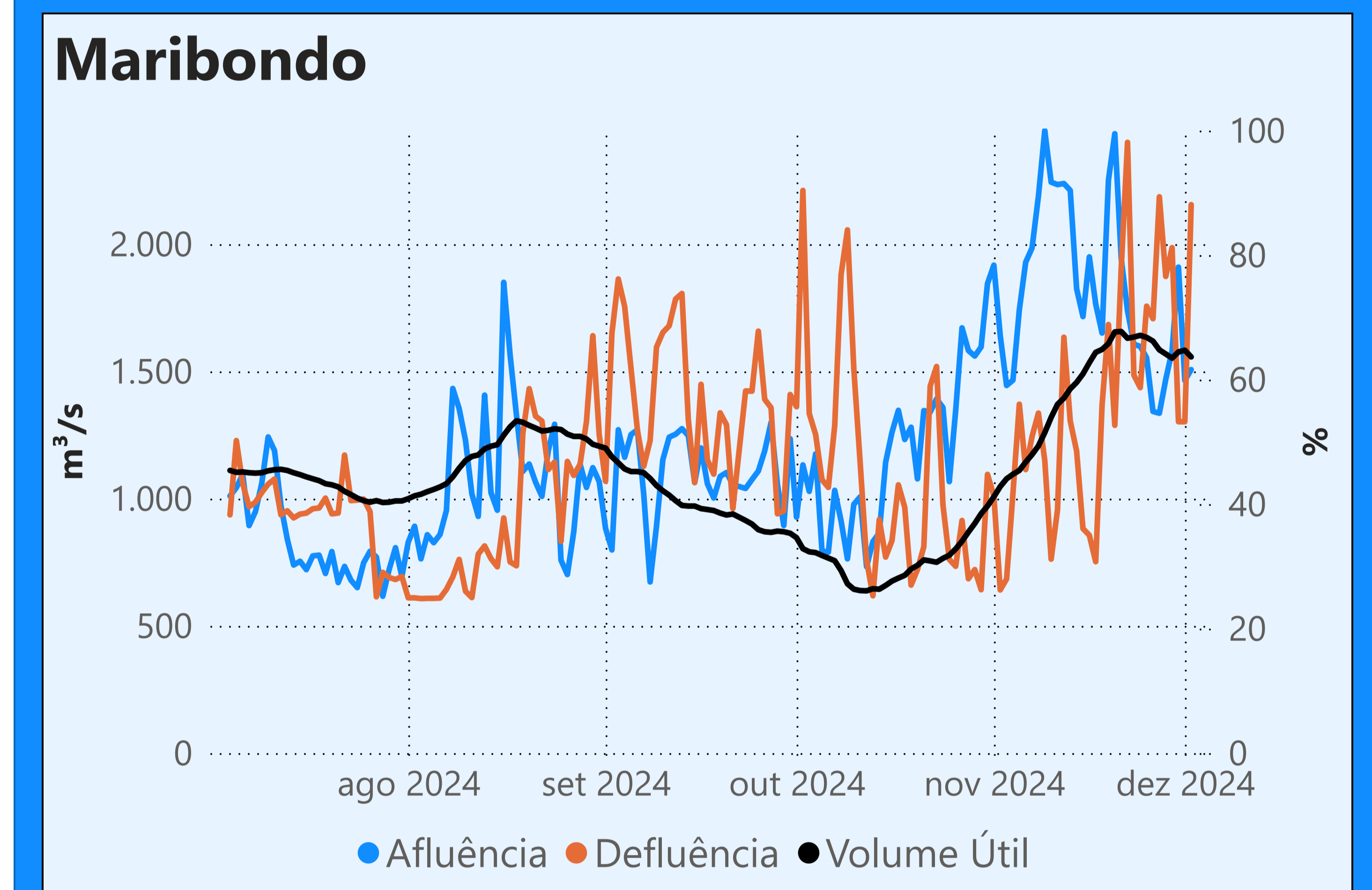
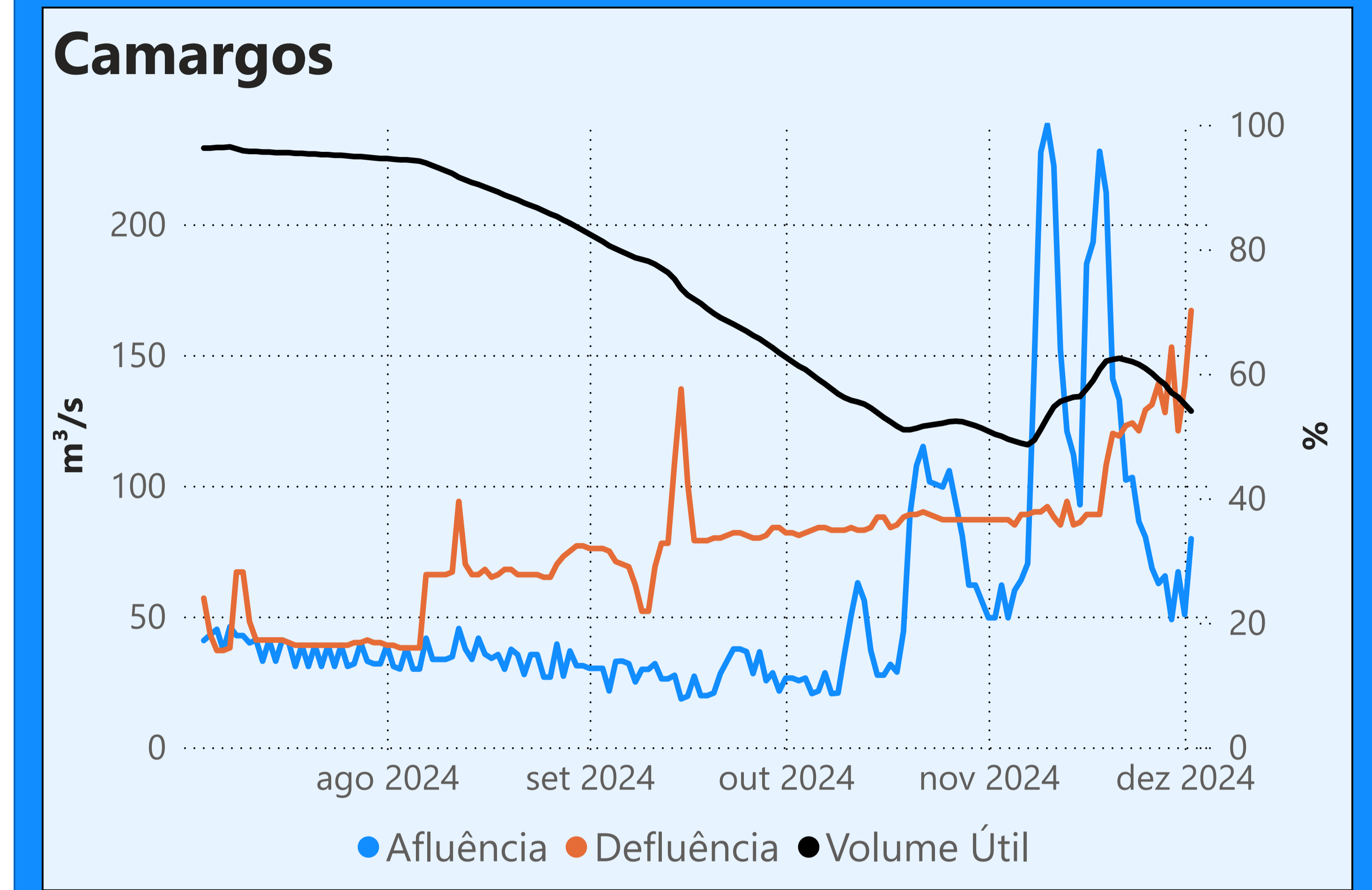


Vazão defluente máxima média mensal de 500 m³/s

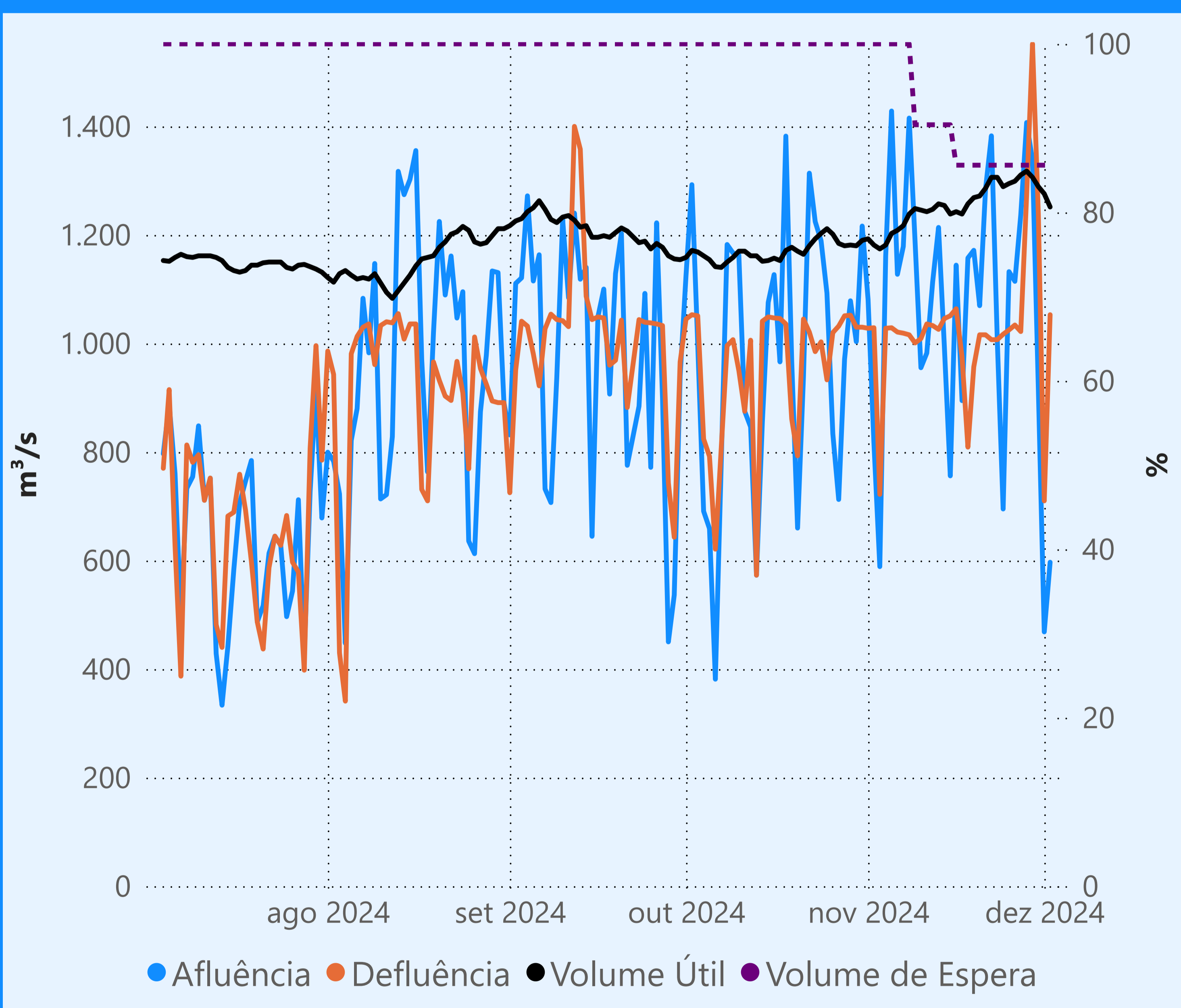
Vazão defluente média mensal (m³/s)

454
dezembro de 2024

Dia	Defluência	Dia	Defluência
1	386		
2	522		



Faixa de Operação Normal

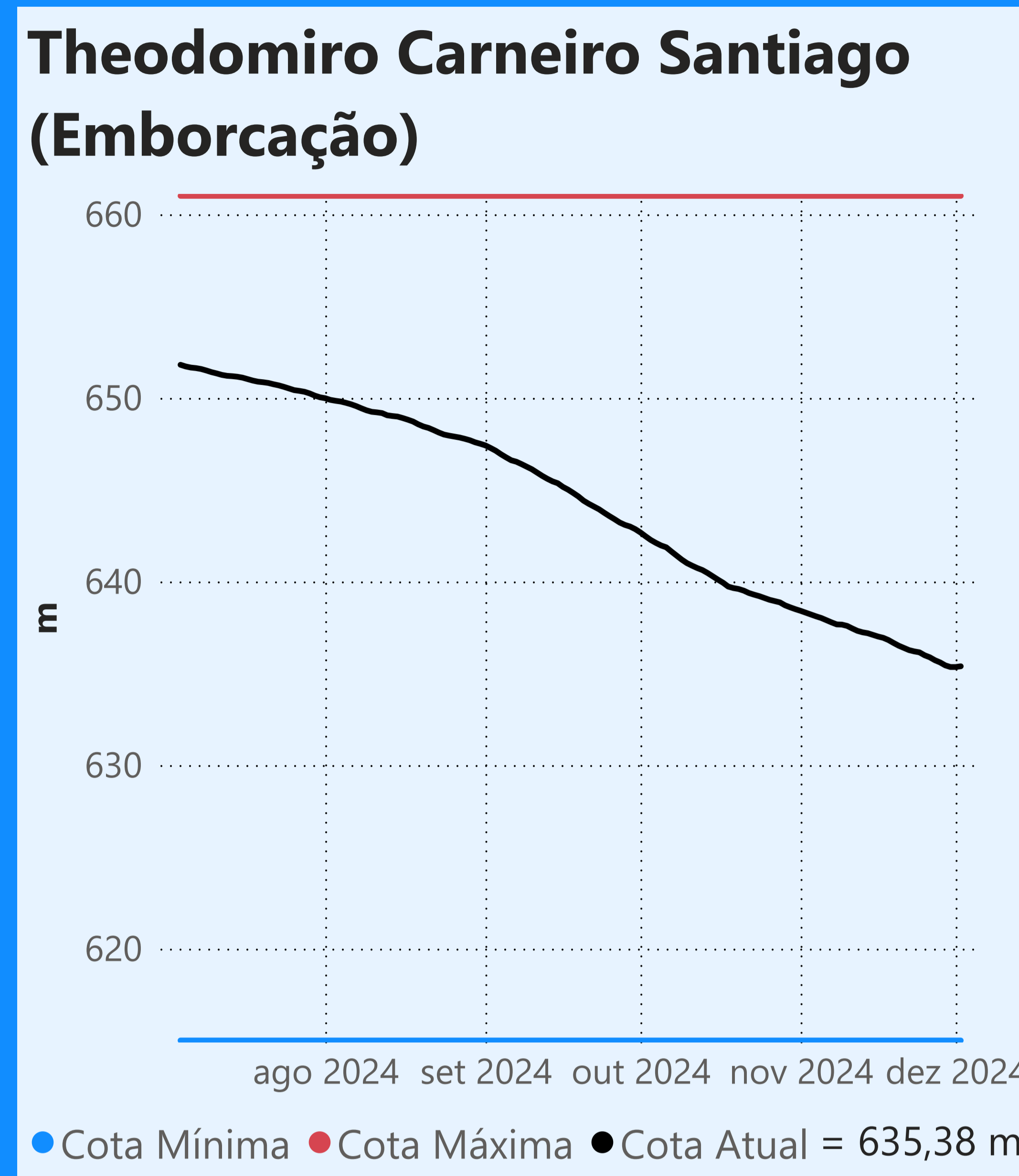


Sem restrição de vazão máxima defluente

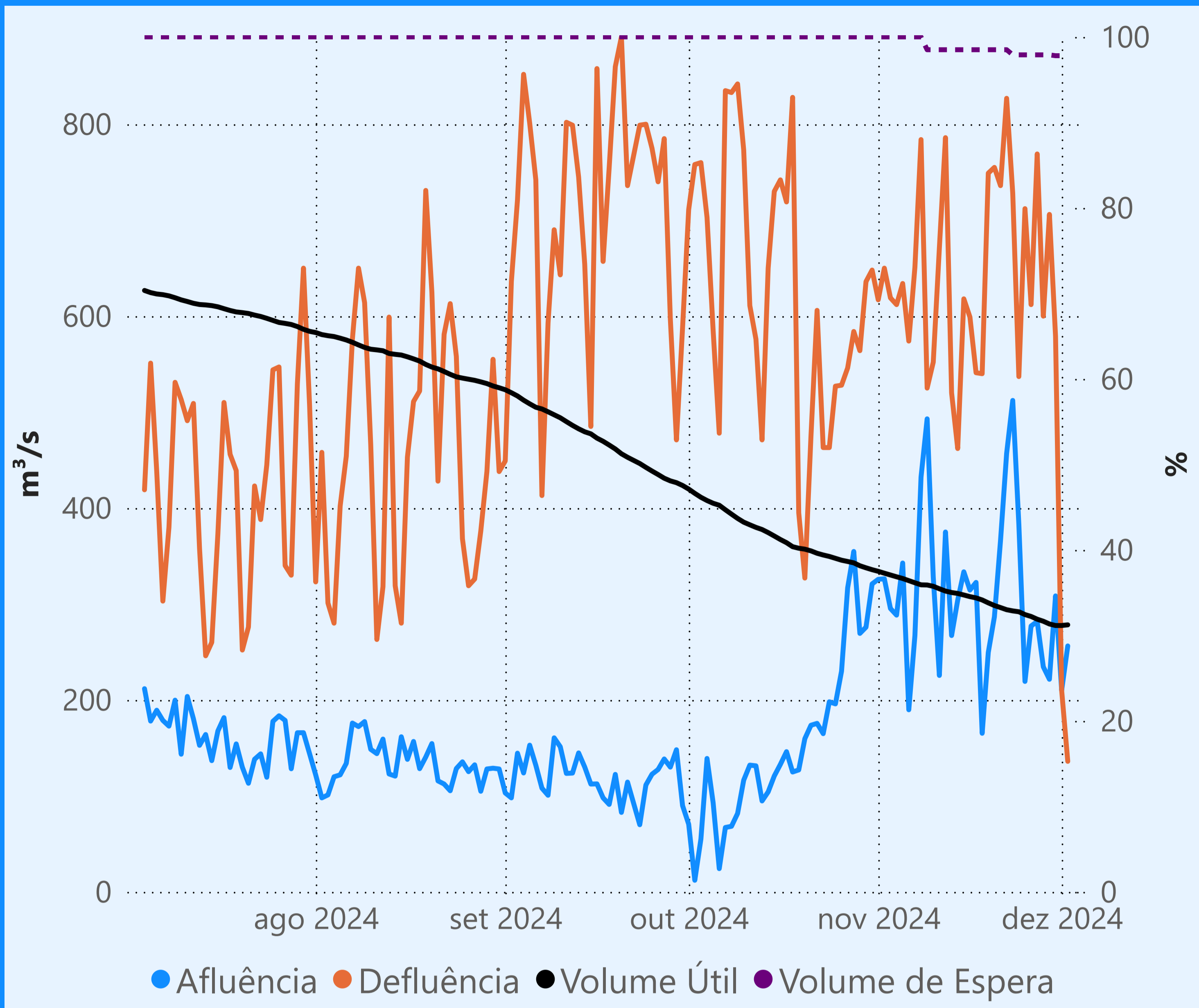
Vazão defluente média mensal (m³/s)

882
dezembro de 2024

Dia	Defluência	Dia	Defluência
1	710		
2	1.053		



Faixa de Operação de Atenção

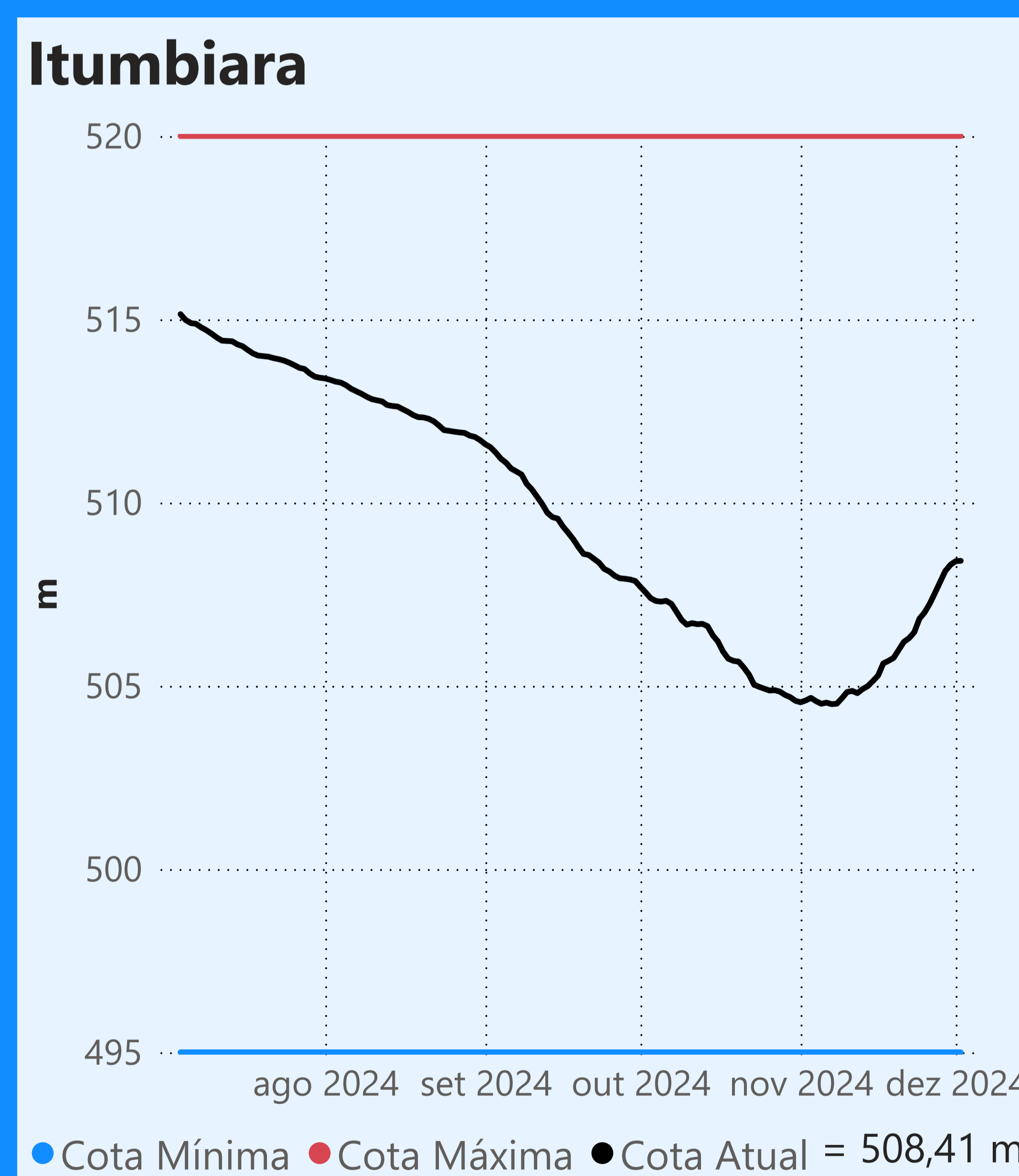
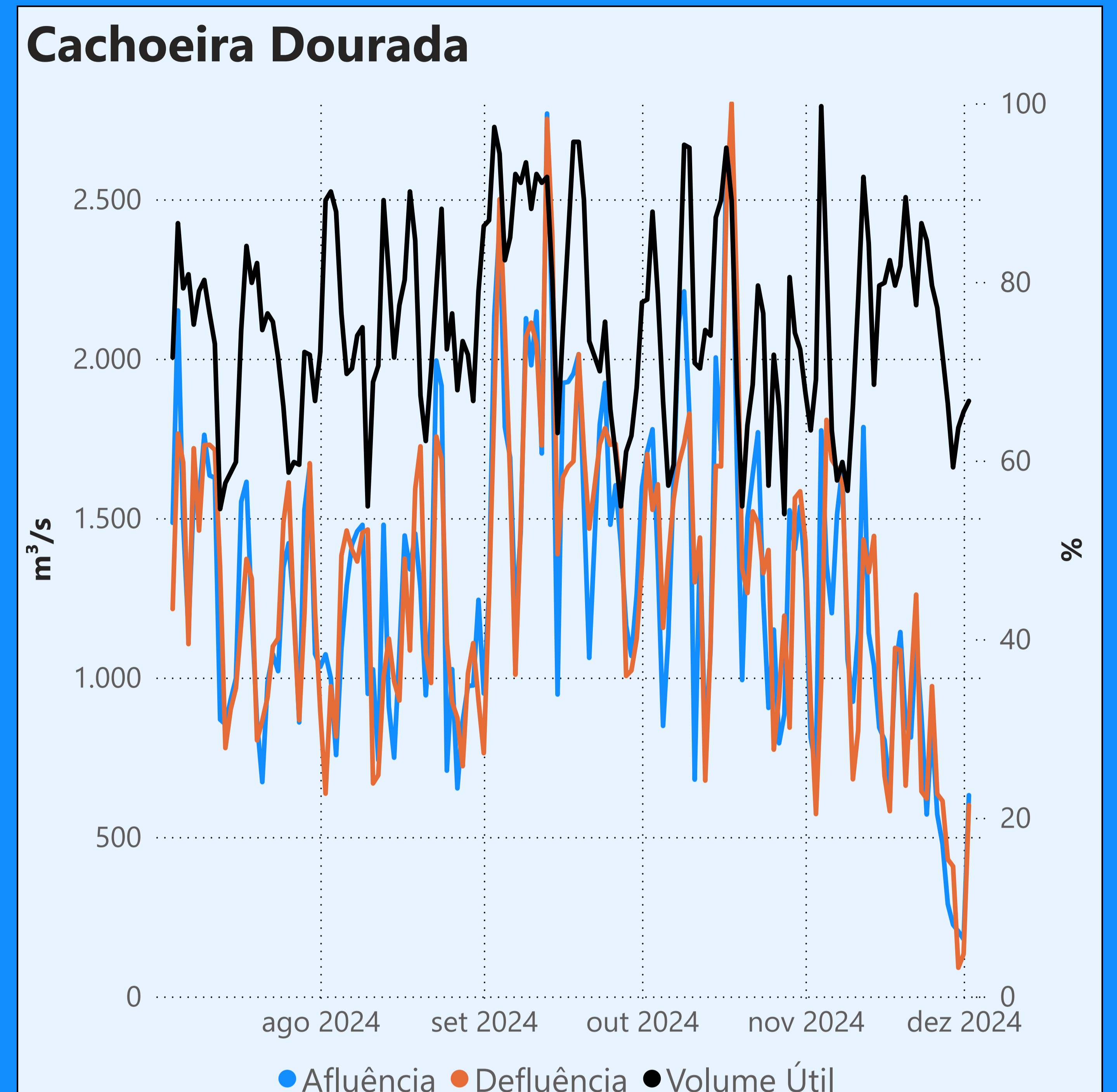


Vazão defluente máxima média mensal de 140 m³/s

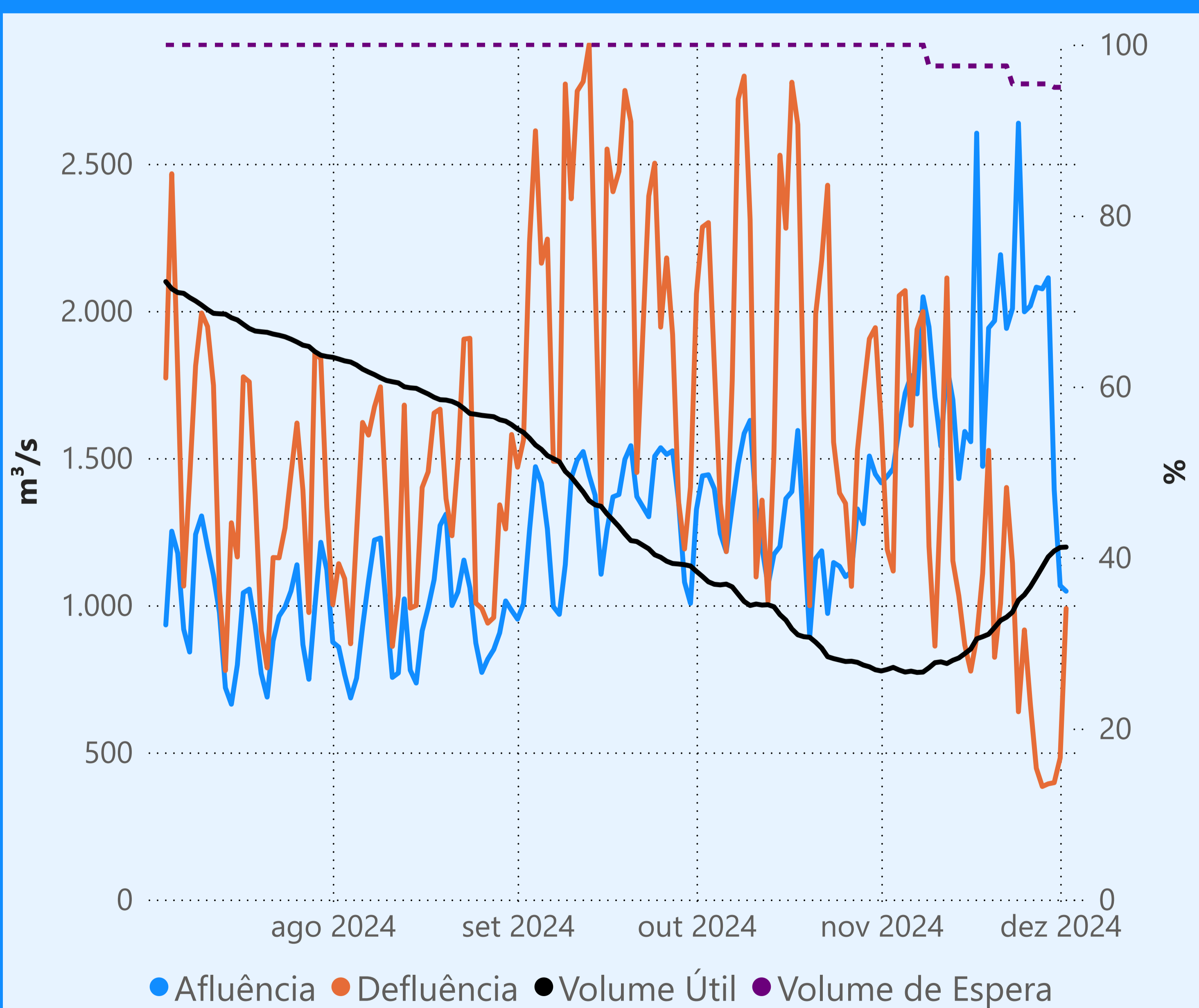
Vazão defluente média mensal (m³/s)

173
dezembro de 2024

Dia	Defluência	Dia	Defluência
1	210		
2	136		



Faixa de Operação Normal

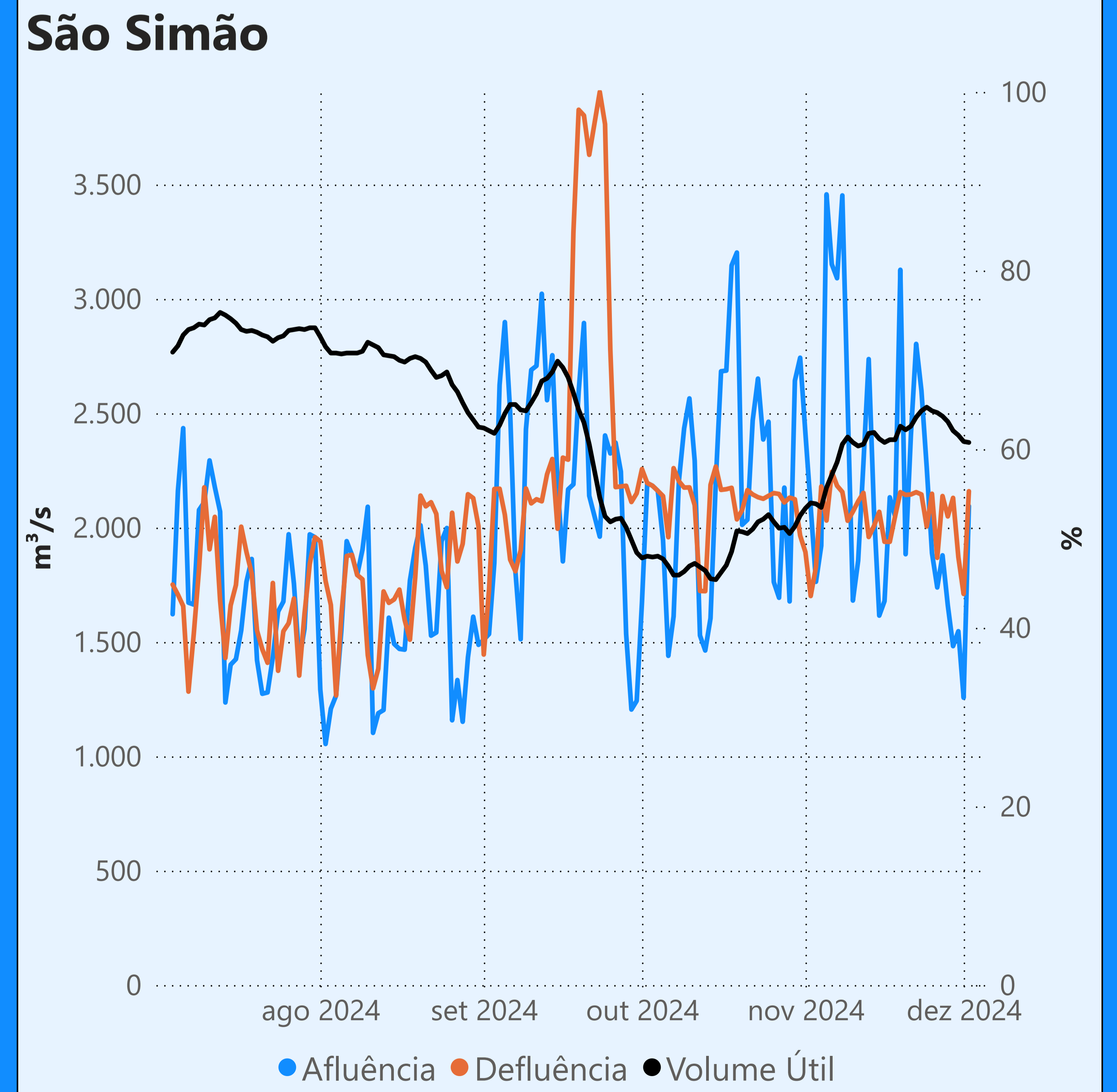


Sem restrição de vazão máxima defluente

Vazão defluente média mensal (m³/s)

735
dezembro de 2024

Dia	Defluência	Dia	Defluência
1	481		
2	989		



Saiba mais sobre os termos técnicos da operação dos reservatórios no [Glossário do Sistema de Acompanhamento de Reservatórios - SAR da ANA](#)

Superintendência de Operações e Eventos Críticos
Coordenação de Operação de Reservatórios e Sistemas Hídricos

Fonte: ONS
*Dados consistidos sujeitos a novas revisões