

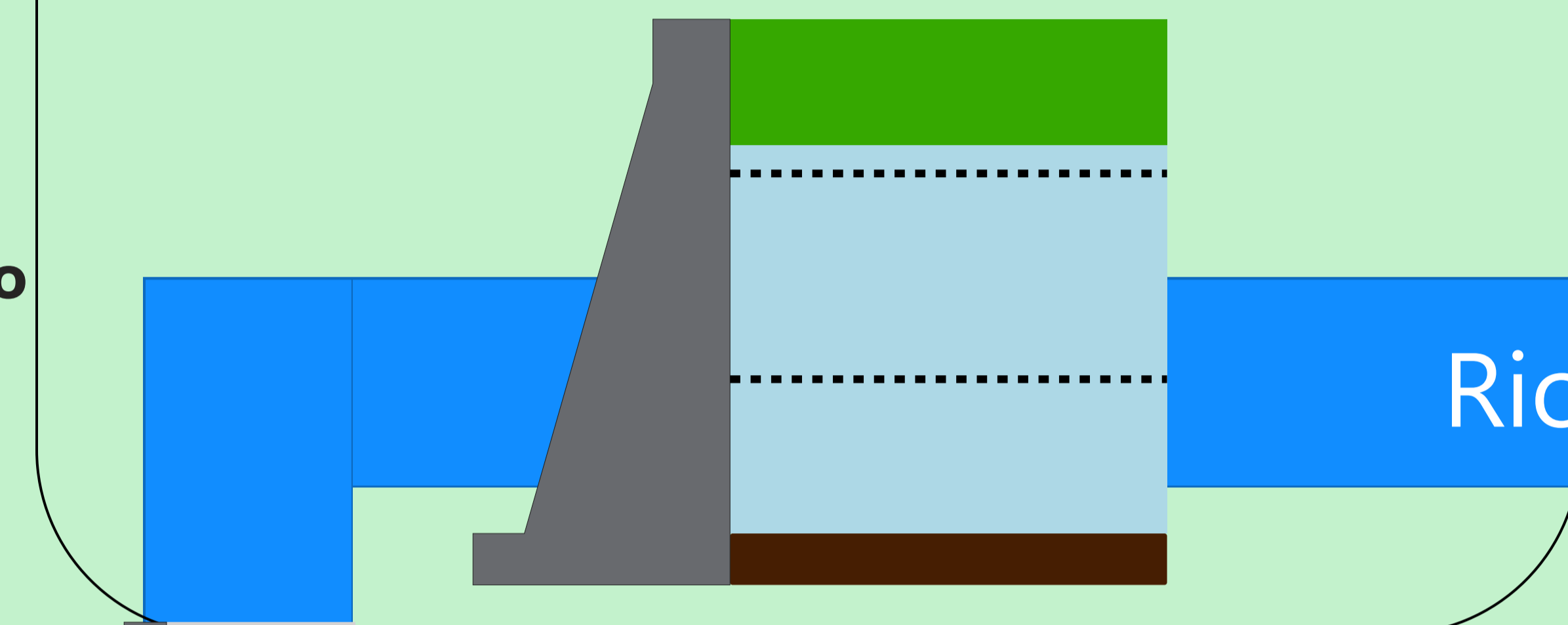
Saiba mais sobre as condições de operação do Sistema Hídrico do Rio Grande na [Resolução 193/2024](#)

Faixa de Operação Normal

Sem restrição de vazão máxima defluente

Marechal Mascarenhas de Moraes (Peixoto)

Data	Afluência (m³/s)	Defluência (m³/s)	Volume Útil (%)	Cota (m)
09/12	368	608	76,49	663,63
10/12	442	628	75,85	663,56
11/12	408	514	75,48	663,52



Luiz Carlos Barreto de Carvalho

Data	Afluência (m³/s)	Defluência (m³/s)
09/12	621	762
10/12	618	686
11/12	527	703

Jaguara

Data	Afluência (m³/s)	Defluência (m³/s)
09/12	740	646
10/12	675	672
11/12	713	723

Igarapava

Data	Afluência (m³/s)	Defluência (m³/s)
09/12	742	767
10/12	790	773
11/12	851	838

Volta Grande

Data	Afluência (m³/s)	Defluência (m³/s)
09/12	793	1.067
10/12	802	734
11/12	928	905

Maribondo

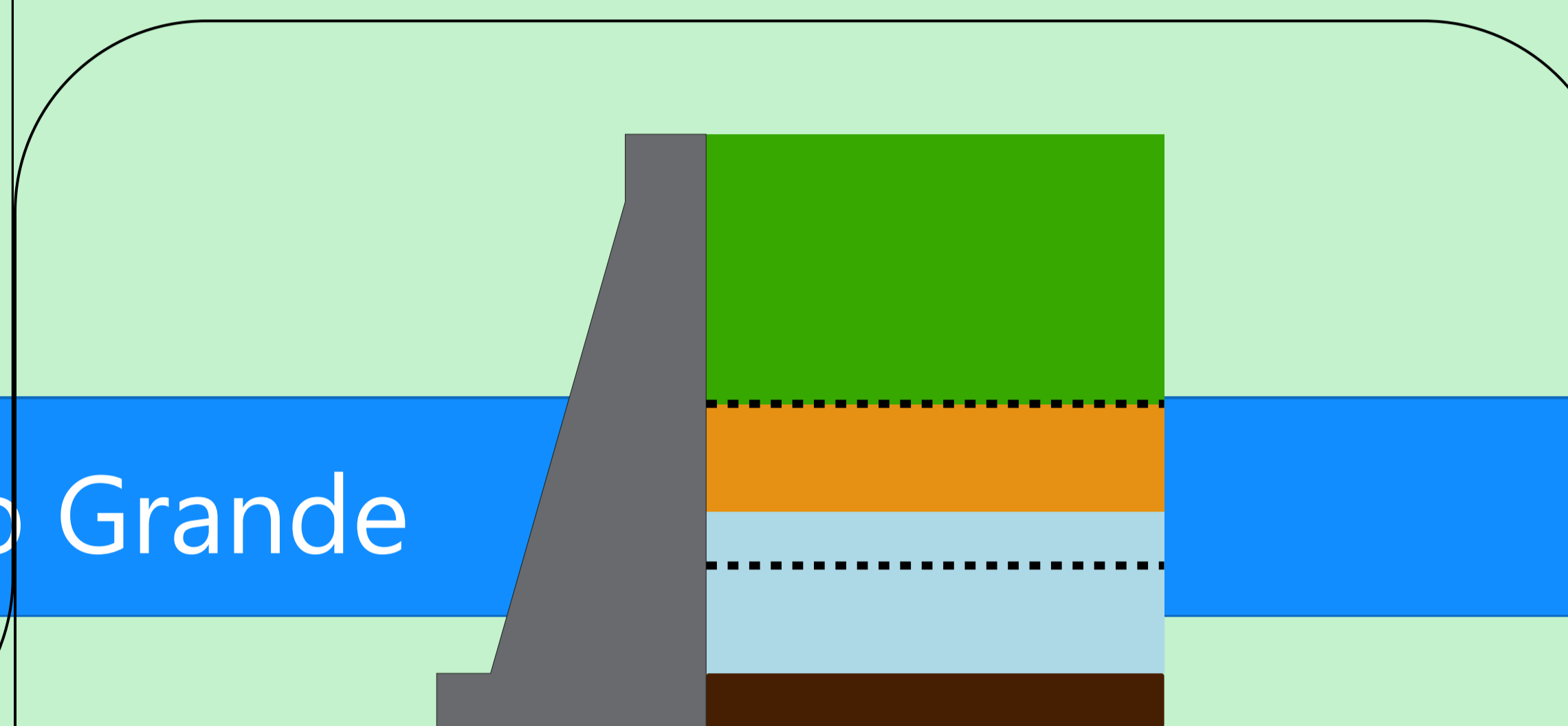
Data	Afluência (m³/s)	Defluência (m³/s)	Volume Útil (%)	Cota (m)
09/12	1.756	1.594	63,91	441,49
10/12	1.450	883	64,84	441,63
11/12	1.470	1.227	65,24	441,69

Volume útil superior ou igual a 15%

Funil Grande

Data	Afluência (m³/s)	Defluência (m³/s)	Data	Afluência (m³/s)	Defluência (m³/s)
09/12	218	210	09/12	97	97
10/12	207	207	10/12	96	96
11/12	210	210	11/12	97	96

Itutinga



Furnas

Data	Afluência (m³/s)	Defluência (m³/s)	Volume Útil (%)	Cota (m)
09/12	946	342	29,67	757,40
10/12	472	271	29,77	757,42
11/12	640	439	29,87	757,44

Faixa de Operação de Atenção
Vazão defluente máxima média mensal de 500 m³/s

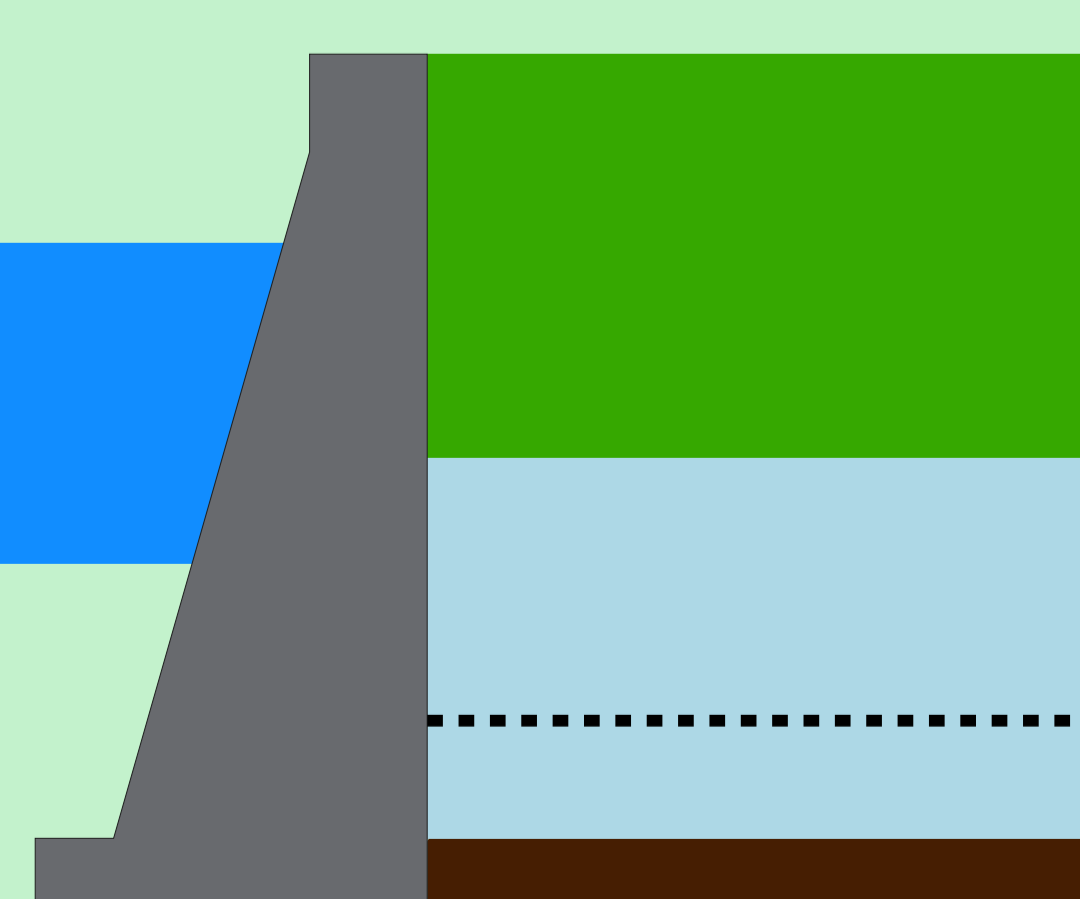
Camargos

Data	Afluência (m³/s)	Defluência (m³/s)	Volume Útil (%)
09/12	58	92	53,31
10/12	78	91	53,13
11/12	58	92	52,70

Volume útil superior ou igual a 15%

Água Vermelha

Data	Afluência (m³/s)	Defluência (m³/s)	Volume Útil (%)	Cota (m)
09/12	1.767	1.399	48,06	378,75
10/12	1.472	1.103	48,68	378,81
11/12	1.186	1.309	48,47	378,79



Data de Referência

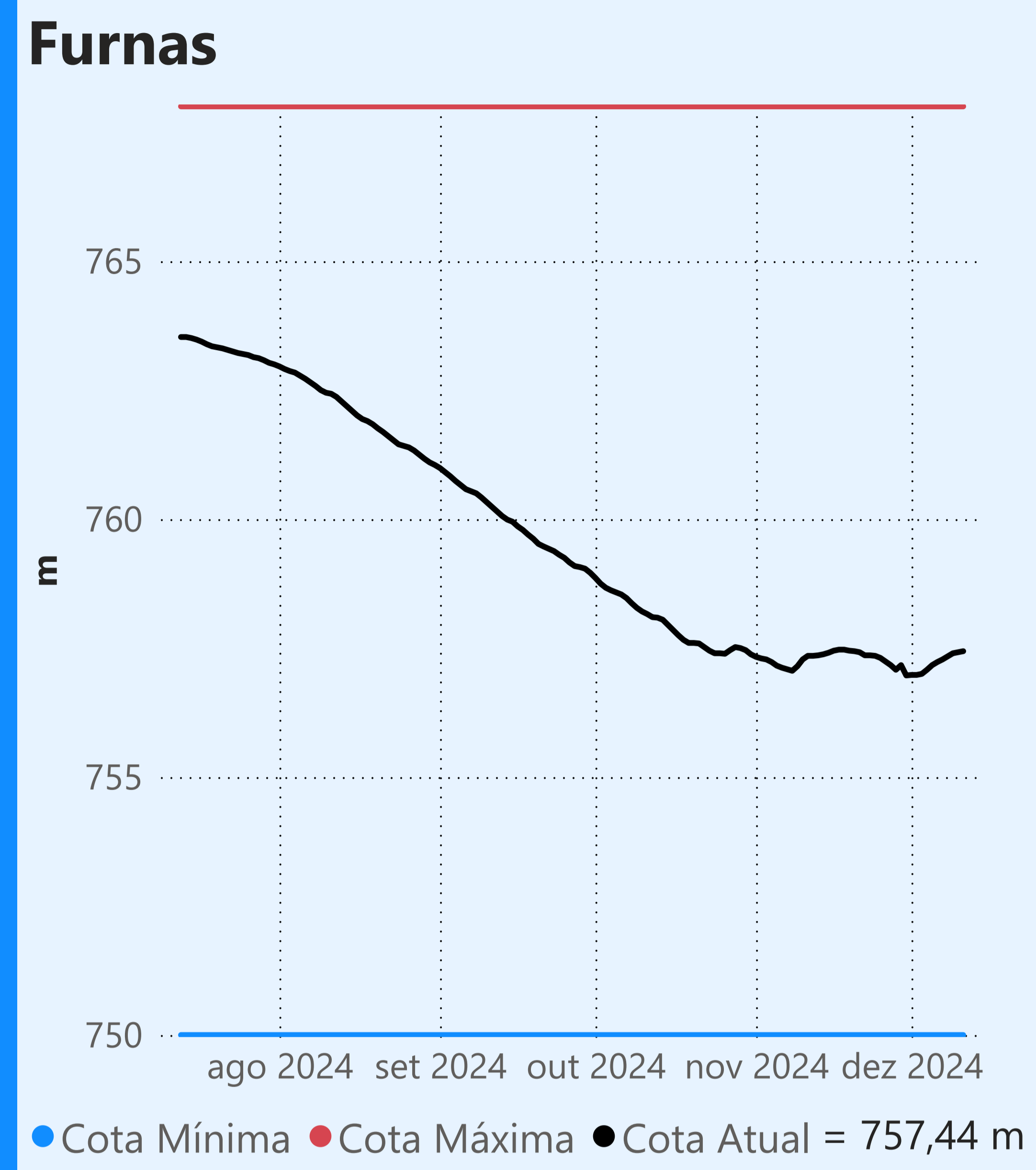
11/12/2024

Período Úmido

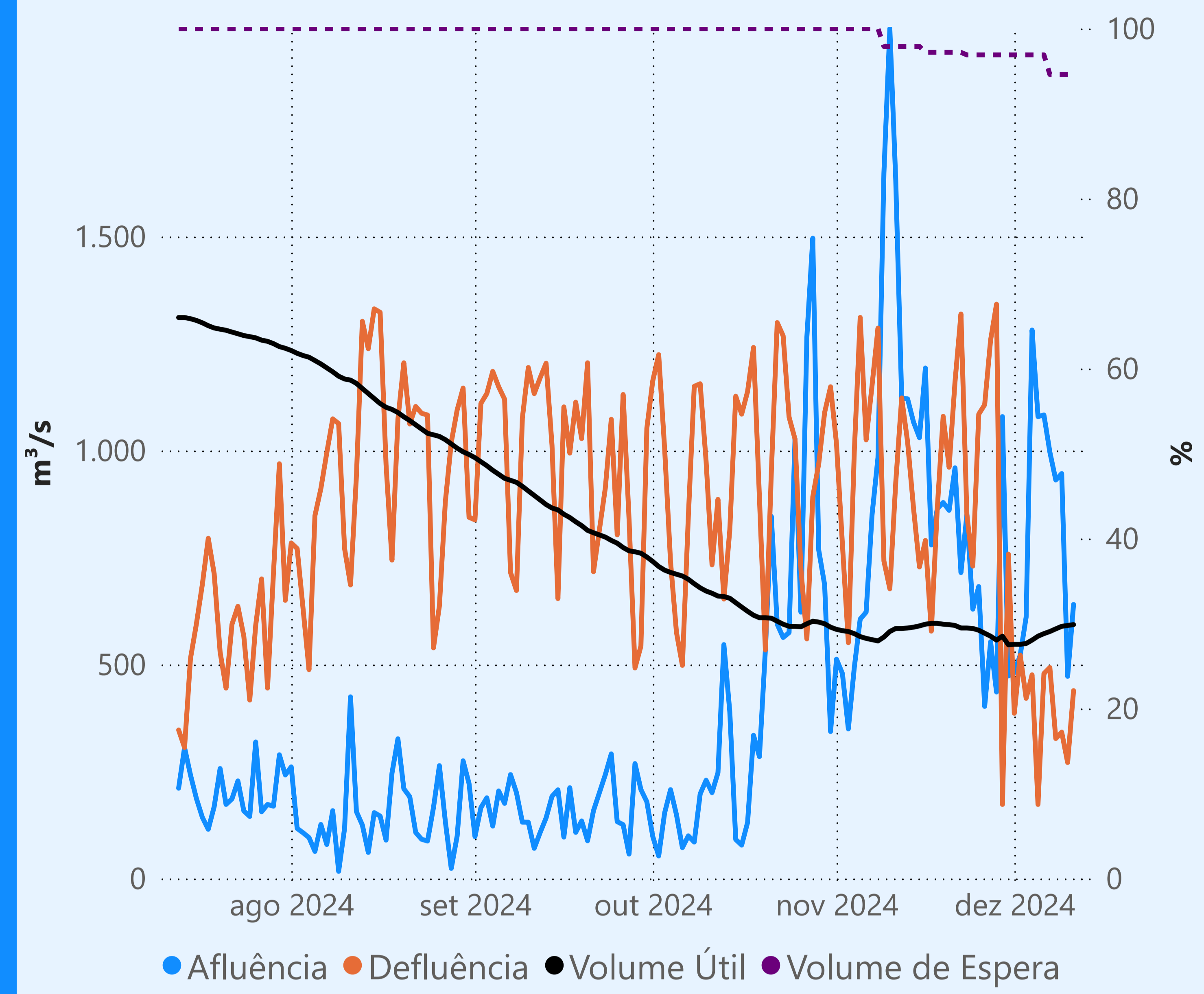
Rio Paranaíba

Rio Paraná

Rio Grande



Faixa de Operação de Atenção

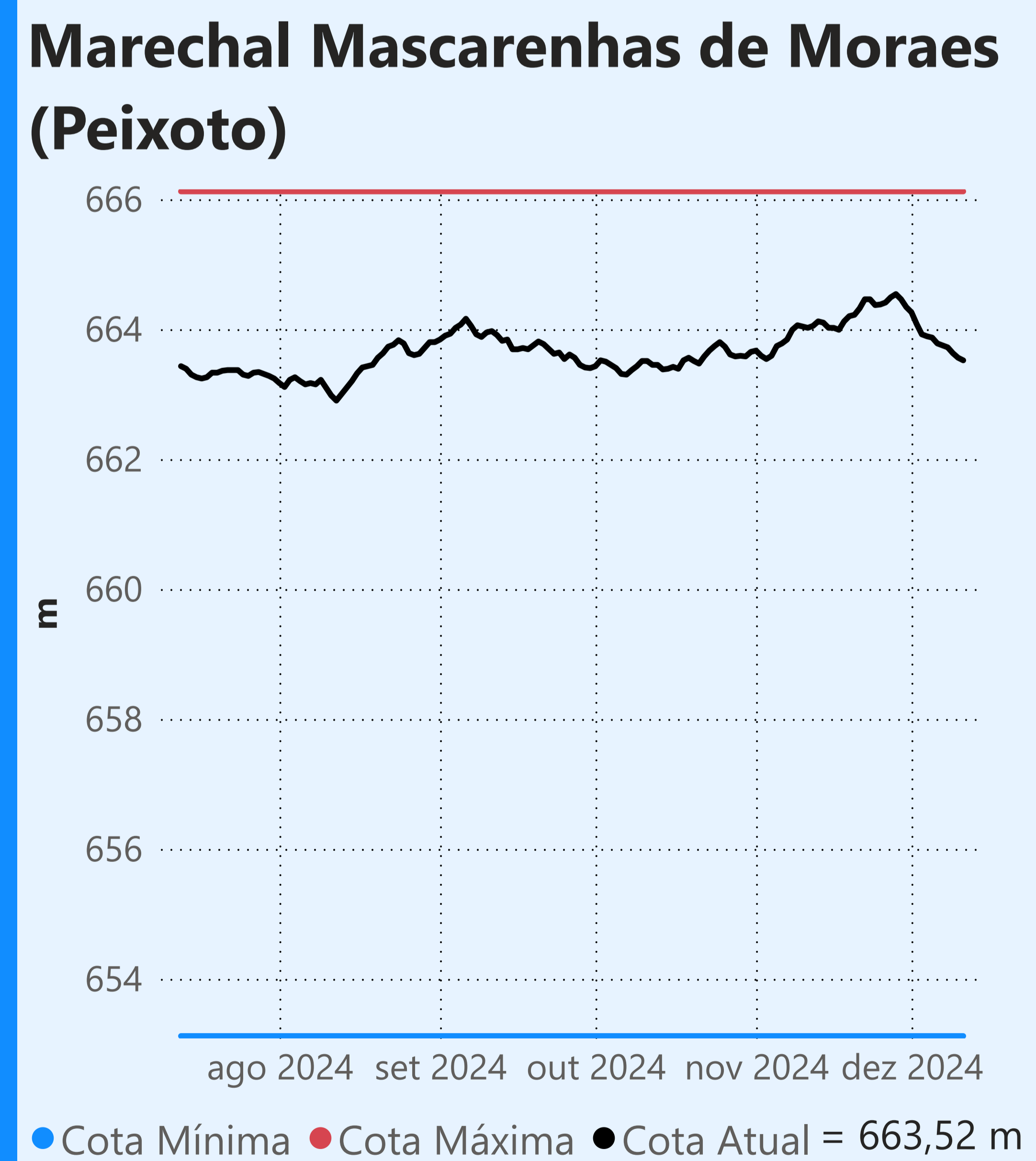
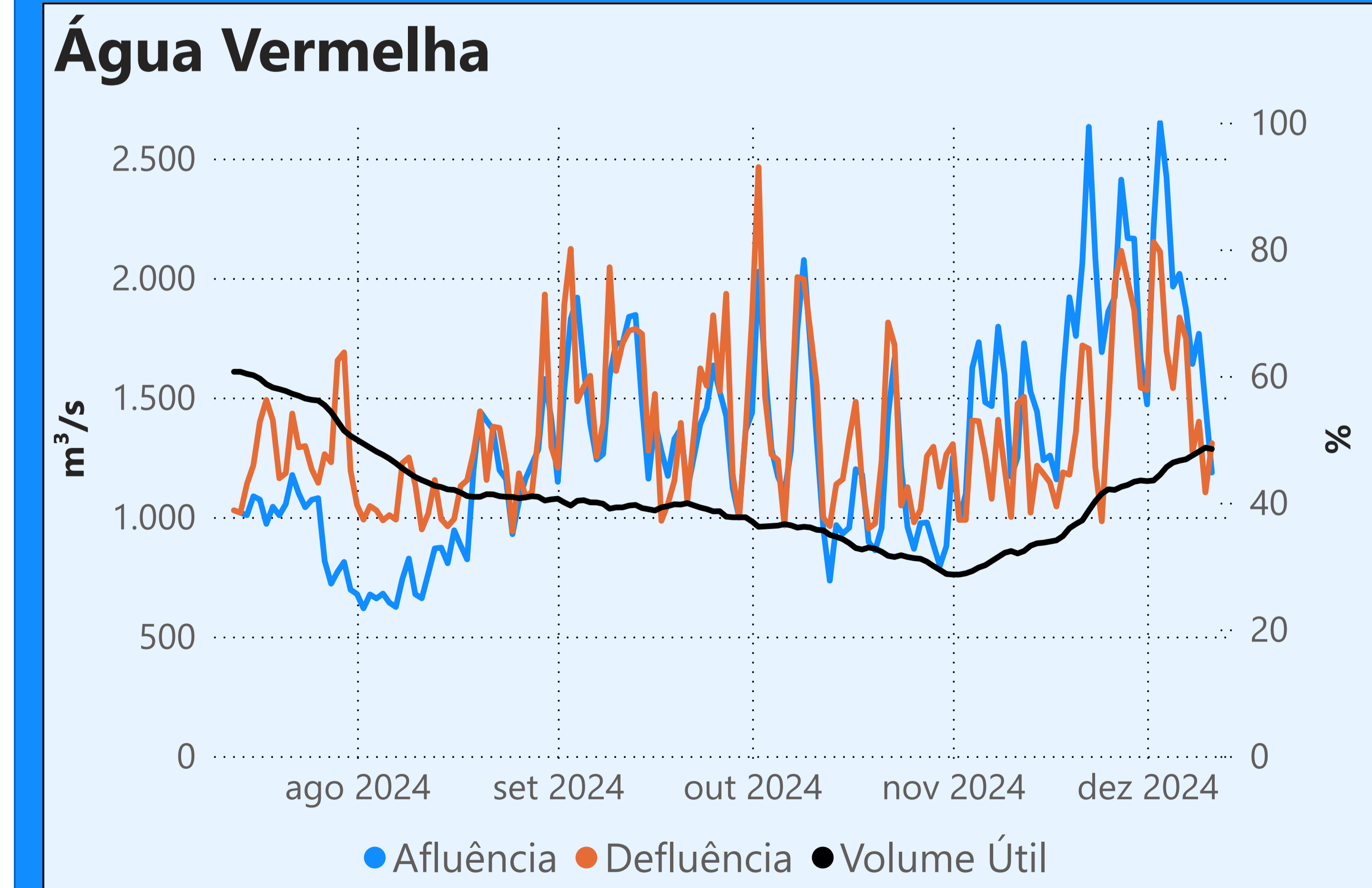
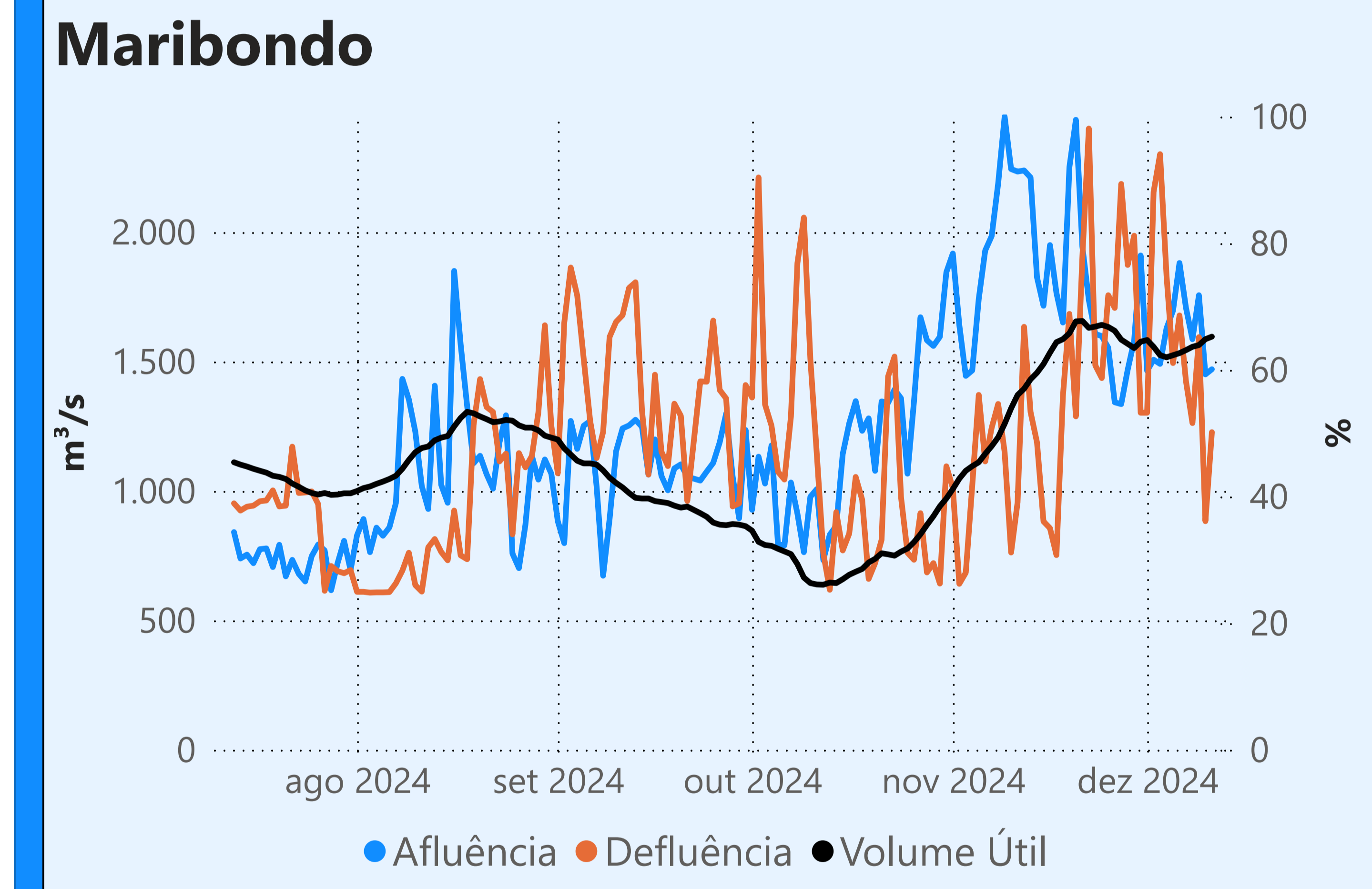
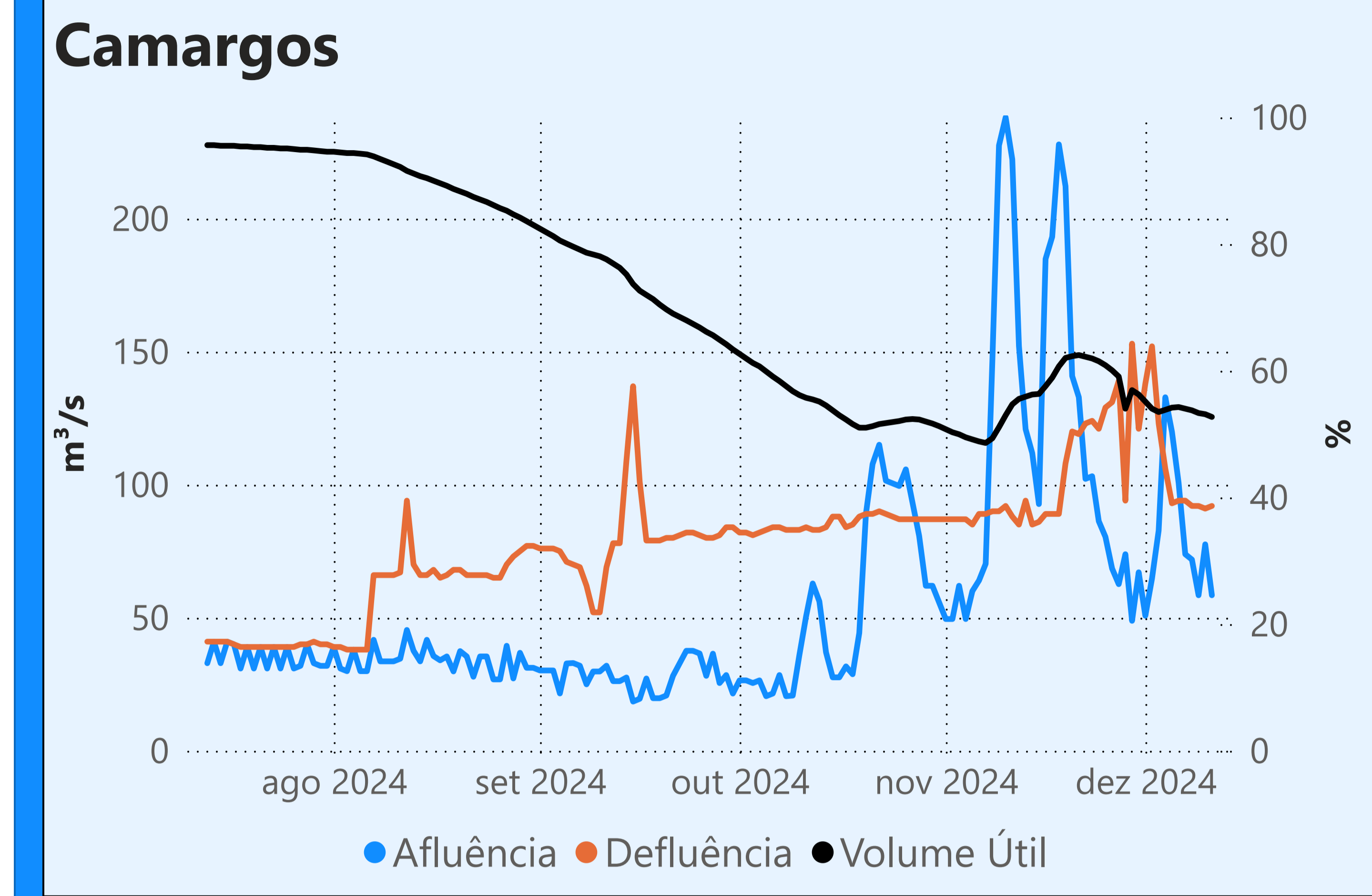


Vazão defluente máxima média mensal de 500 m³/s

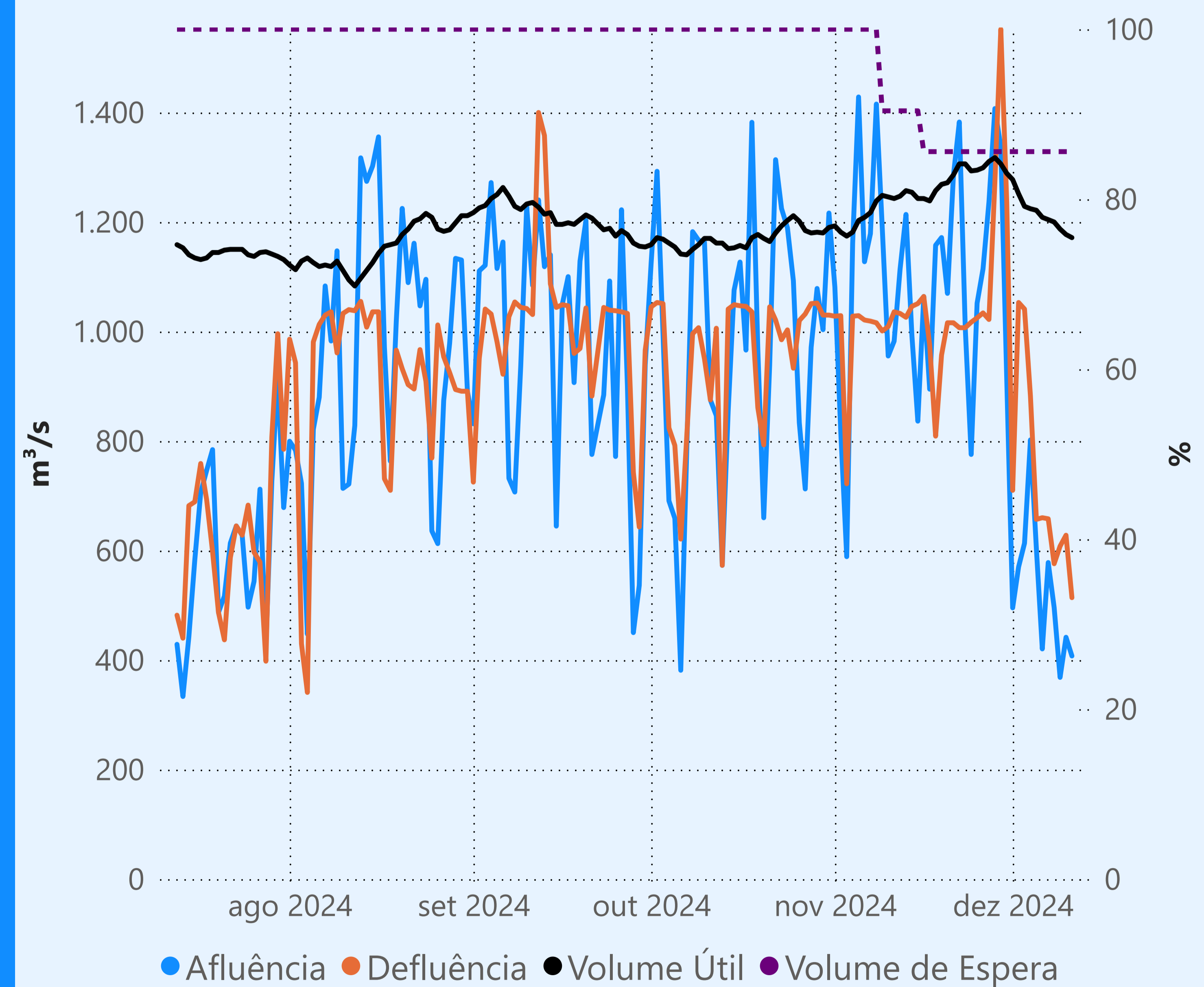
Vazão defluente média mensal (m³/s)

394
dezembro de 2024

Dia	Defluência	Dia	Defluência
1	386		
2	522		
3	421		
4	476		
5	173		
6	479		
7	493		
8	327		
9	342		
10	271		
11	439		



Faixa de Operação Normal



Sem restrição de vazão máxima defluente

Vazão defluente média mensal (m³/s)

726
dezembro de 2024

Dia	Defluência	Dia	Defluência
1	710		
2	1.053		
3	1.041		
4	882		
5	657		
6	660		
7	658		
8	576		
9	608		
10	628		
11	514		

Saiba mais sobre as condições de operação do Sistema Hídrico do Rio Paranaíba na [Resolução 194/2024](#)

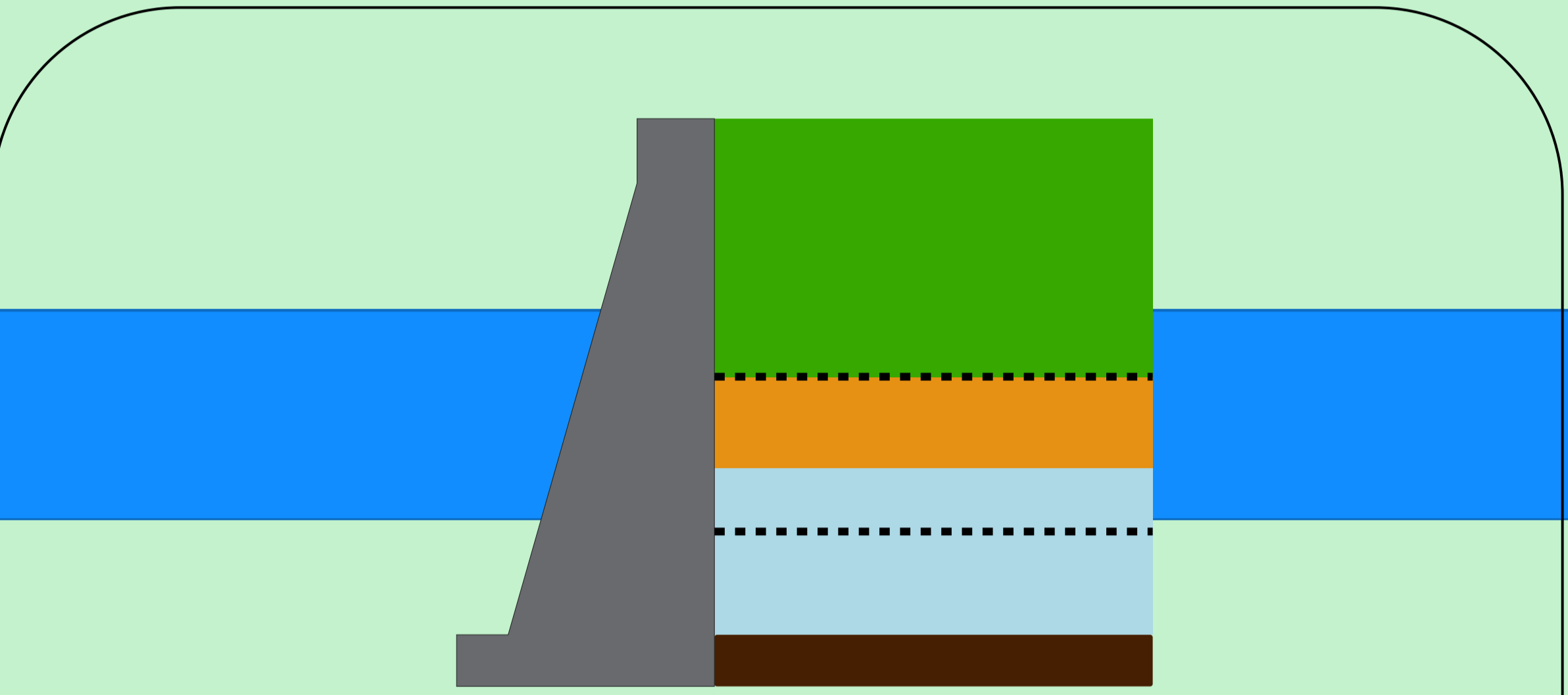
Cachoeira Dourada

Data	Afluência (m³/s)	Defluência (m³/s)
09/12	403	671
10/12	449	457
11/12	430	659

Faixa de Operação Normal
Sem restrição de vazão máxima defluente

Itumbiara

Data	Afluência (m³/s)	Defluência (m³/s)	Volume Útil (%)	Cota (m)
09/12	1.293	500	44,89	509,30
10/12	898	410	45,22	509,38
11/12	1.125	698	45,52	509,45

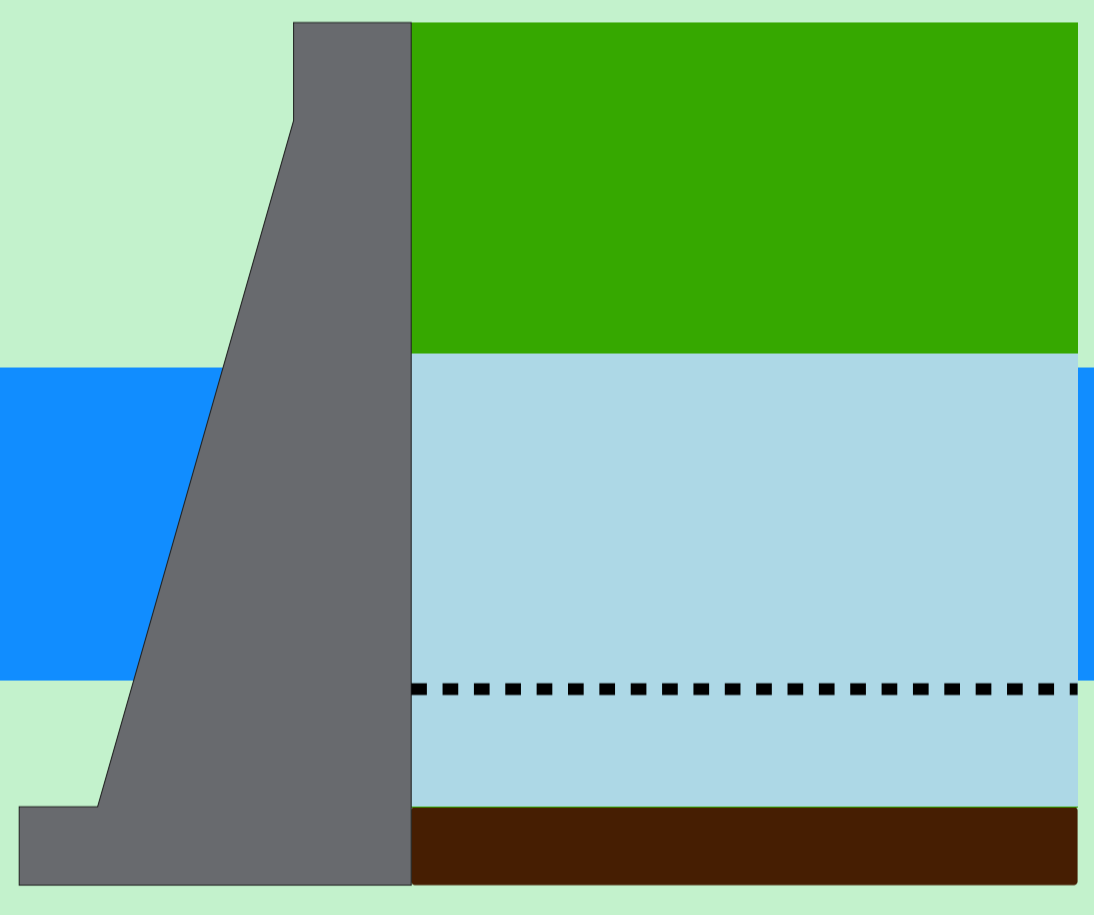


Theodomiro Carneiro Santiago (Emboração)

Data	Afluência (m³/s)	Defluência (m³/s)	Volume Útil (%)	Cota (m)
09/12	293	141	31,99	635,76
10/12	295	143	32,09	635,81
11/12	324	141	32,21	635,87

Faixa de Operação de Atenção
Vazão defluente máxima média mensal de 140 m³/s

Volume útil superior ou igual a 15%



São Simão

Data	Afluência (m³/s)	Defluência (m³/s)	Volume Útil (%)	Cota (m)
09/12	1.811	2.070	59,44	397,10
10/12	1.399	1.853	58,73	397,03
11/12	1.323	1.971	57,72	396,93

Rio Paranaíba

Rio Paraná

Rio Grande

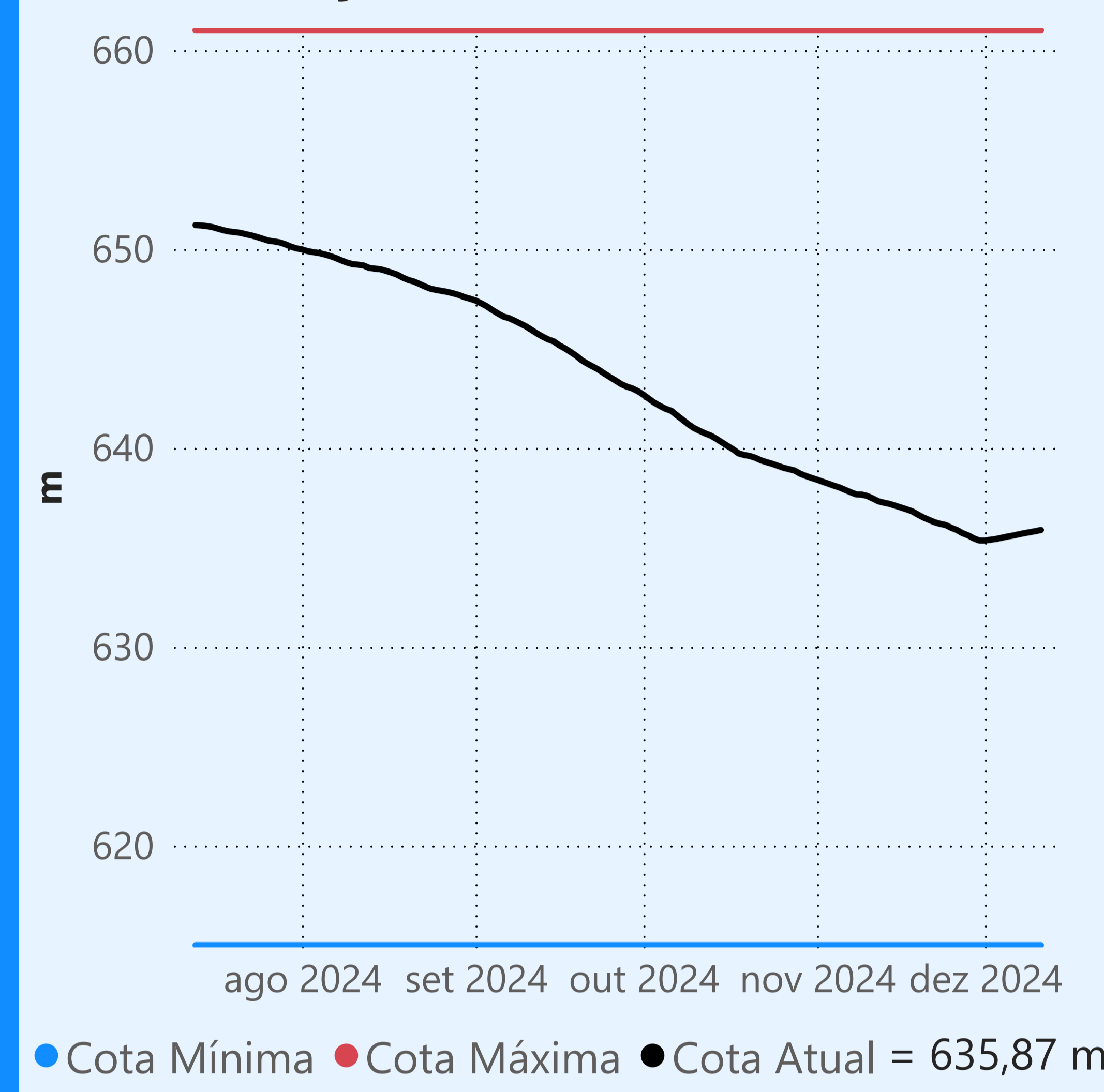
Data de Referência
11/12/2024
Período Úmido

Saiba mais sobre os termos técnicos da operação dos reservatórios no [Glossário do Sistema de Acompanhamento de Reservatórios - SAR da ANA](#)

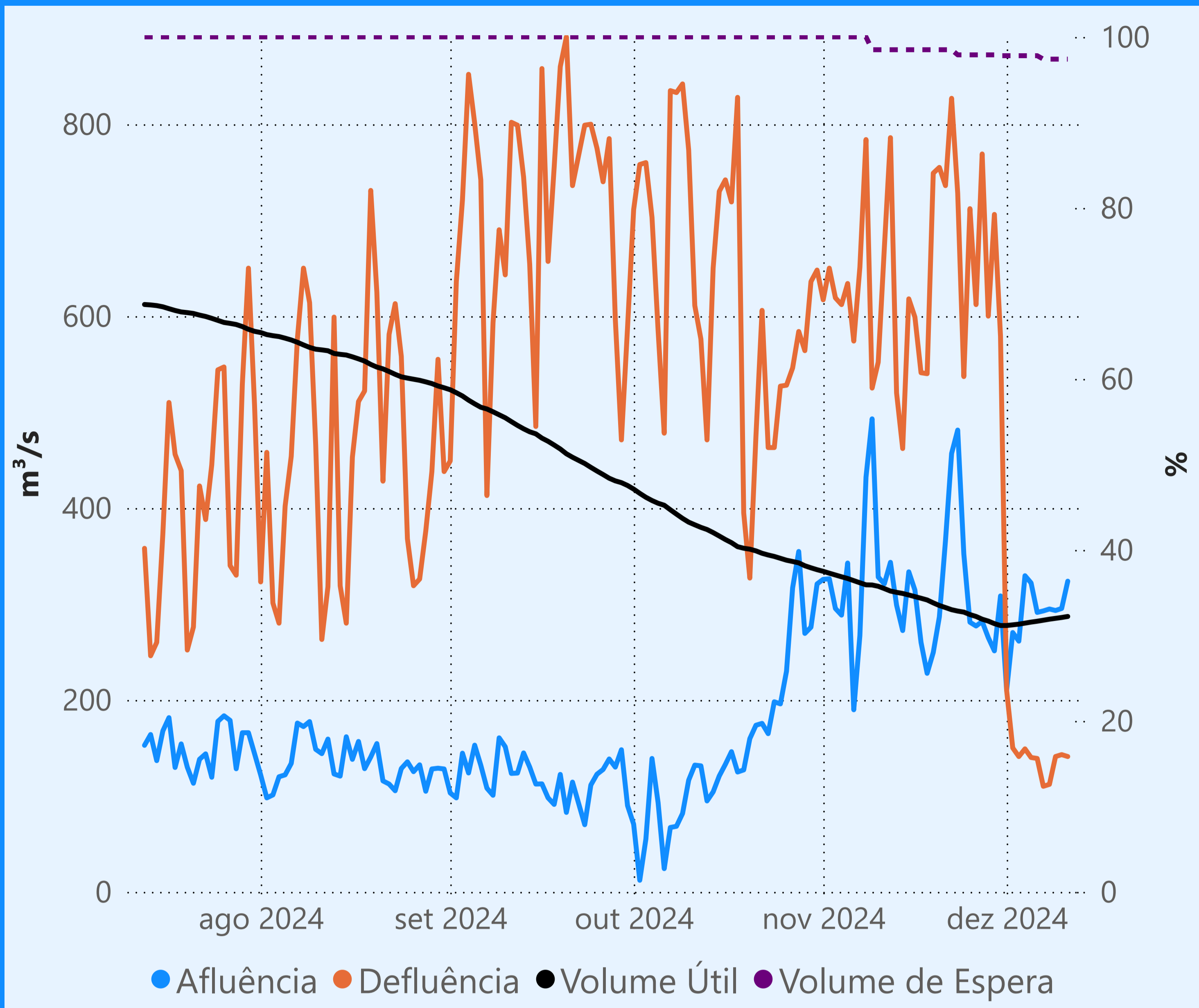
Superintendência de Operações e Eventos Críticos
Coordenação de Operação de Reservatórios e Sistemas Hídricos

Fonte: ONS
*Dados consistidos sujeitos a novas revisões

Theodomiro Carneiro Santiago (Emborcação)



Faixa de Operação de Atenção



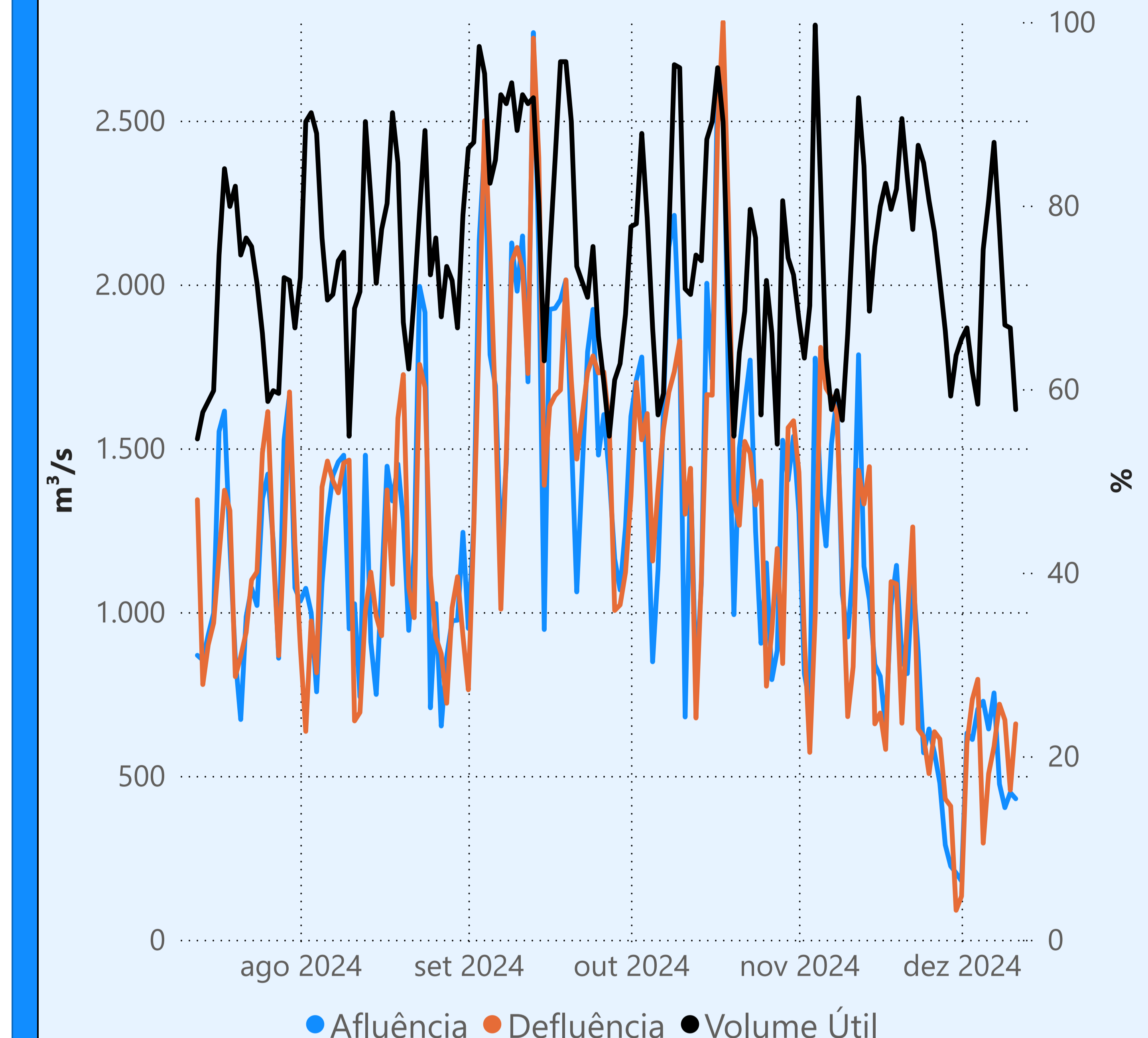
Vazão defluente máxima média mensal de 140 m³/s

Vazão defluente média mensal (m³/s)

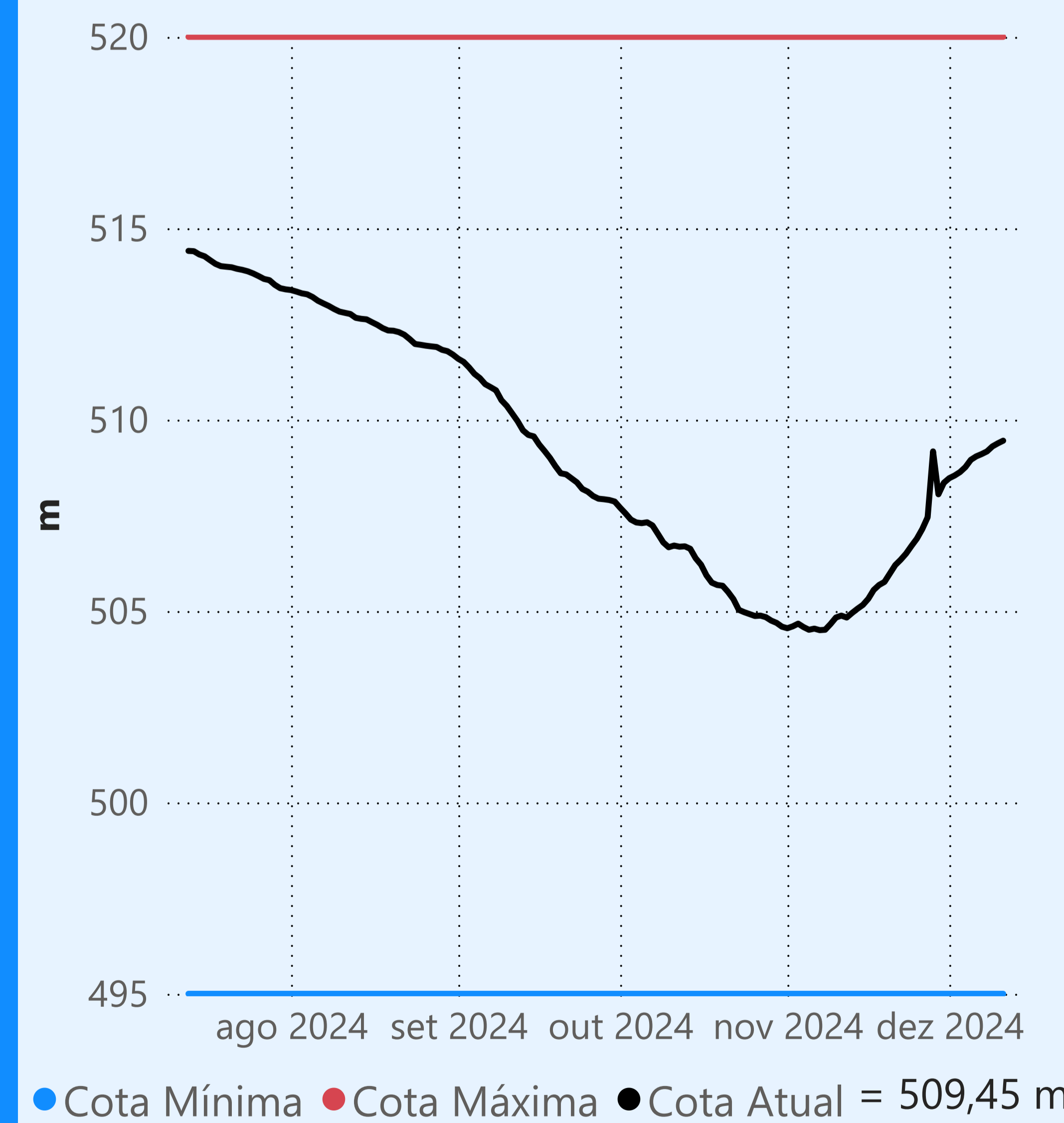
143
dezembro de 2024

Dia	Defluência	Dia	Defluência
1	210	6	139
2	150	7	110
3	141	8	112
4	149	9	141
5	140	10	143
11	141		

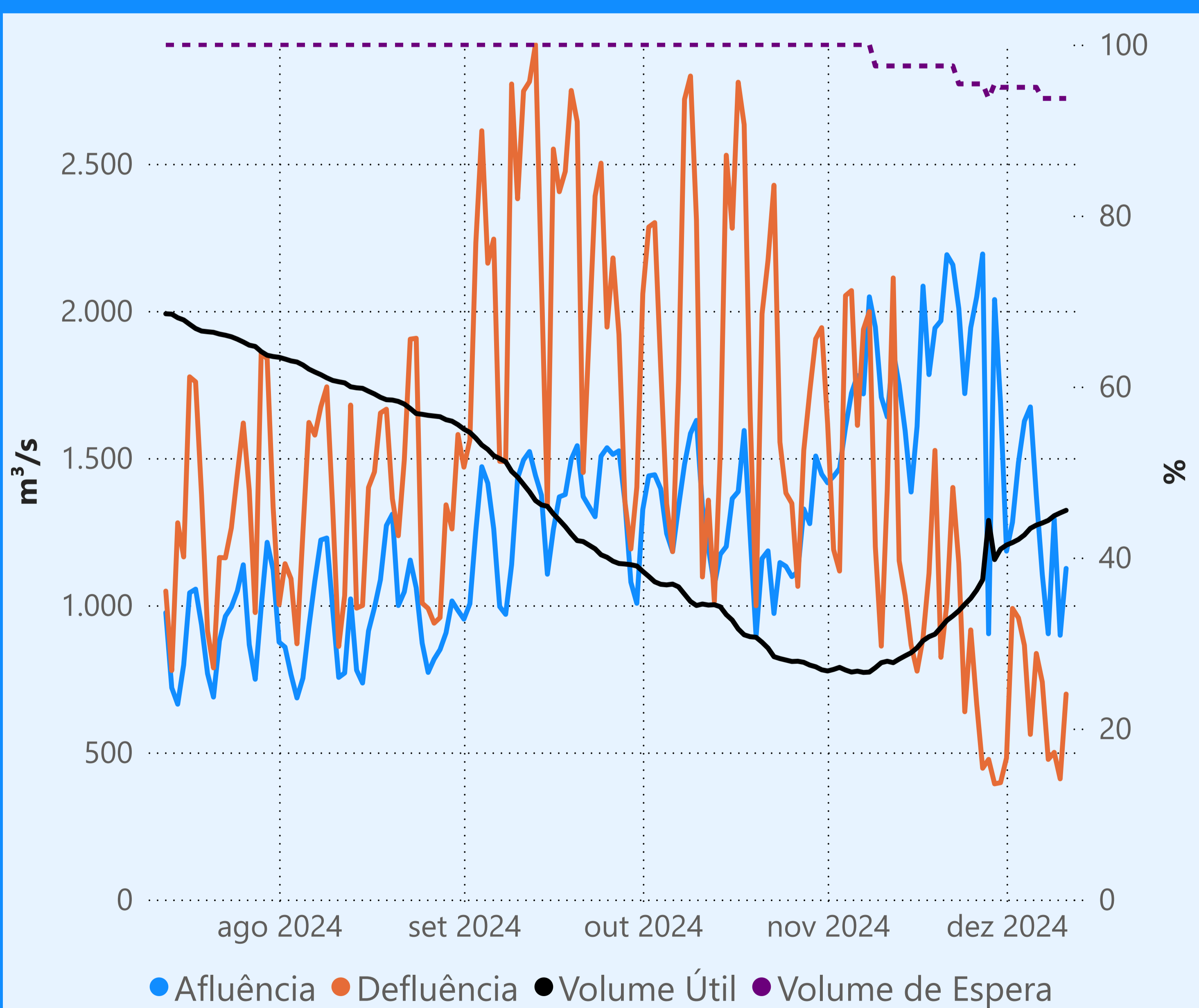
Cachoeira Dourada



Itumbiara



Faixa de Operação Normal



Sem restrição de vazão máxima defluente

Vazão defluente média mensal (m³/s)

683
dezembro de 2024

Dia	Defluência	Dia	Defluência
1	481	6	836
2	989	7	739
3	957	8	476
4	864	9	500
5	561	10	410
11	698		

São Simão

