

Saiba mais sobre as condições de operação do Sistema Hídrico do Rio Grande na [Resolução 193/2024](#)

Faixa de Operação Normal

Sem restrição de vazão máxima defluente

Marechal Mascarenhas de Moraes (Peixoto)

Data	Afluência (m³/s)	Defluência (m³/s)	Volume Útil (%)	Cota (m)
08/12	549	576	77,50	663,74
09/12	235	608	76,22	663,60
10/12	522	628	75,85	663,56

Luiz Carlos Barreto de Carvalho

Data	Afluência (m³/s)	Defluência (m³/s)
08/12	569	428
09/12	621	762
10/12	618	686

Jaguara

Data	Afluência (m³/s)	Defluência (m³/s)
08/12	450	447
09/12	740	646
10/12	675	672

Igarapava

Data	Afluência (m³/s)	Defluência (m³/s)
08/12	546	529
09/12	742	767
10/12	790	773

Volta Grande

Data	Afluência (m³/s)	Defluência (m³/s)
08/12	592	823
09/12	793	1.067
10/12	802	734

Maribondo

Data	Afluência (m³/s)	Defluência (m³/s)	Volume Útil (%)	Cota (m)
08/12	1.586	1.262	63,64	441,45
09/12	1.756	1.594	63,91	441,49
10/12	1.450	883	64,84	441,63

Volume útil superior ou igual a 15%

Funil Grande

Data	Afluência (m³/s)	Defluência (m³/s)	Data	Afluência (m³/s)	Defluência (m³/s)
08/12	248	268	08/12	97	98
09/12	218	210	09/12	97	97
10/12	207	207	10/12	96	96

Itutinga

Rio Grande

Furnas

Data	Afluência (m³/s)	Defluência (m³/s)	Volume Útil (%)	Cota (m)
08/12	931	327	29,37	757,34
09/12	946	342	29,67	757,40
10/12	472	271	29,77	757,42

Camargos

Data	Afluência (m³/s)	Defluência (m³/s)	Volume Útil (%)
08/12	72	92	53,74
09/12	58	92	53,31
10/12	78	91	53,13

Faixa de Operação de Atenção
Vazão defluente máxima média mensal de 500 m³/s

Volume útil superior ou igual a 15%

Água Vermelha

Data	Afluência (m³/s)	Defluência (m³/s)	Volume Útil (%)	Cota (m)
08/12	1.640	1.274	47,45	378,69
09/12	1.767	1.399	48,06	378,75
10/12	1.472	1.103	48,68	378,81

Data de Referência

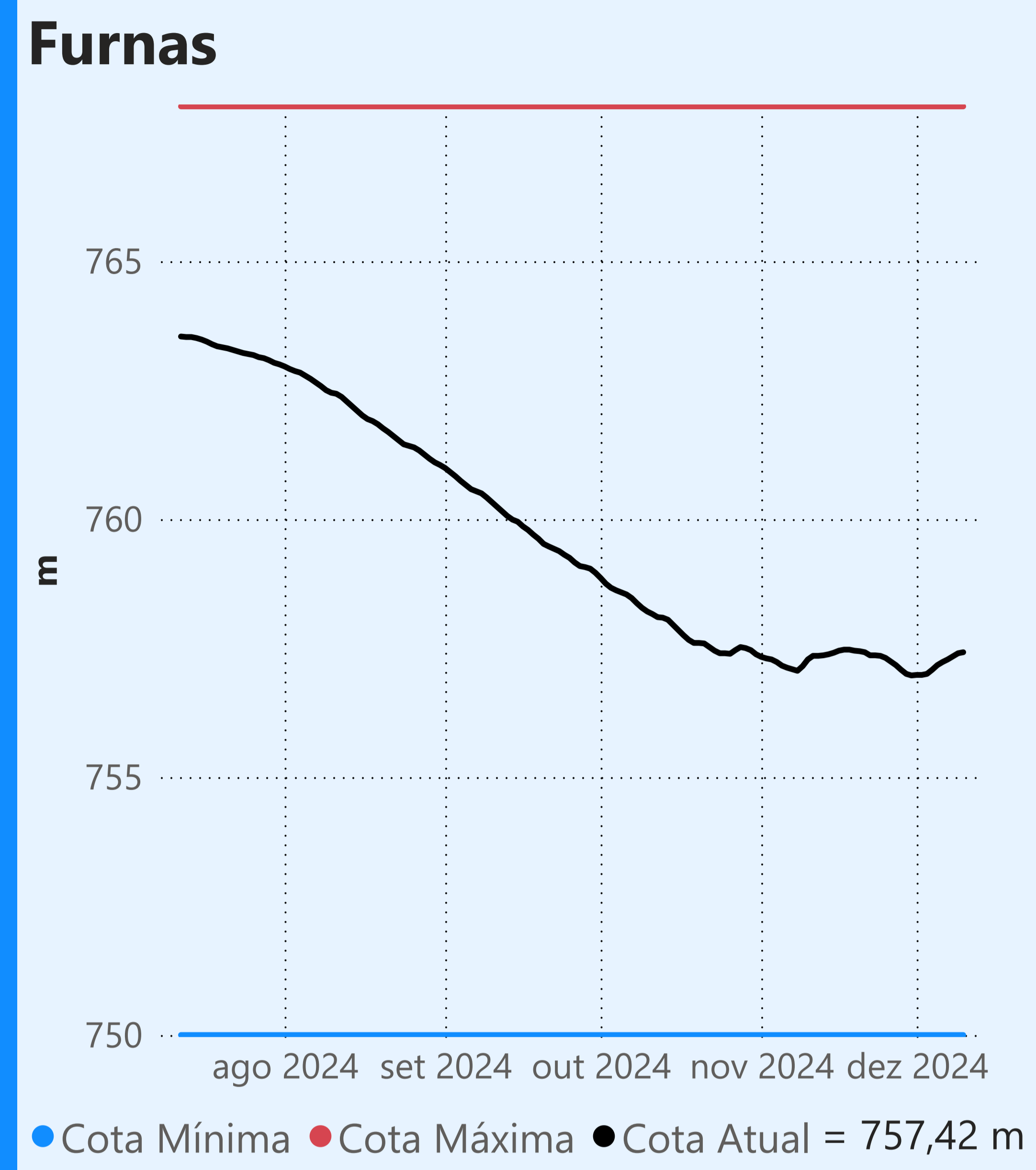
10/12/2024

Período Úmido

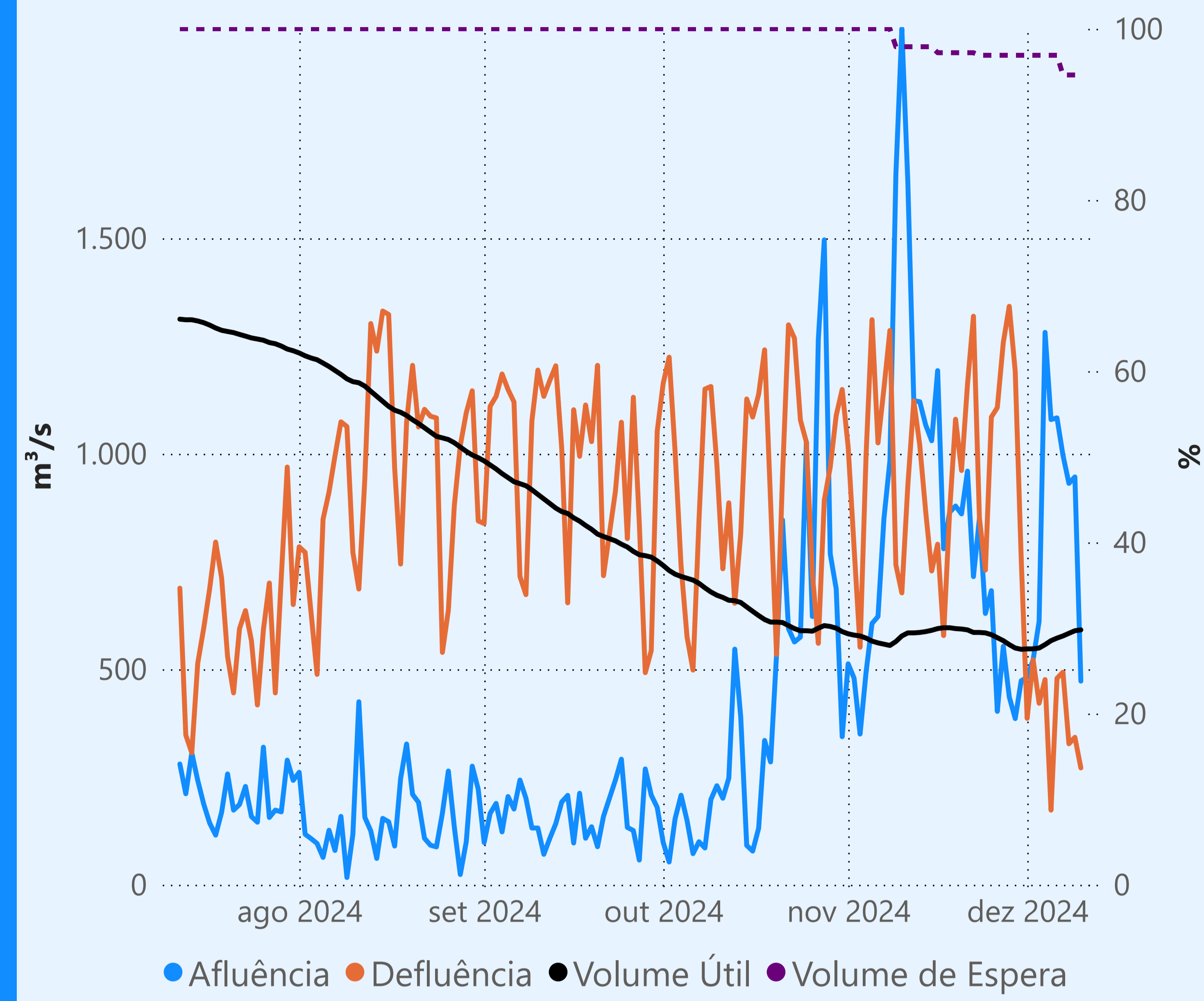
Rio Paranaíba

Rio Paraná

Rio Grande



Faixa de Operação de Atenção

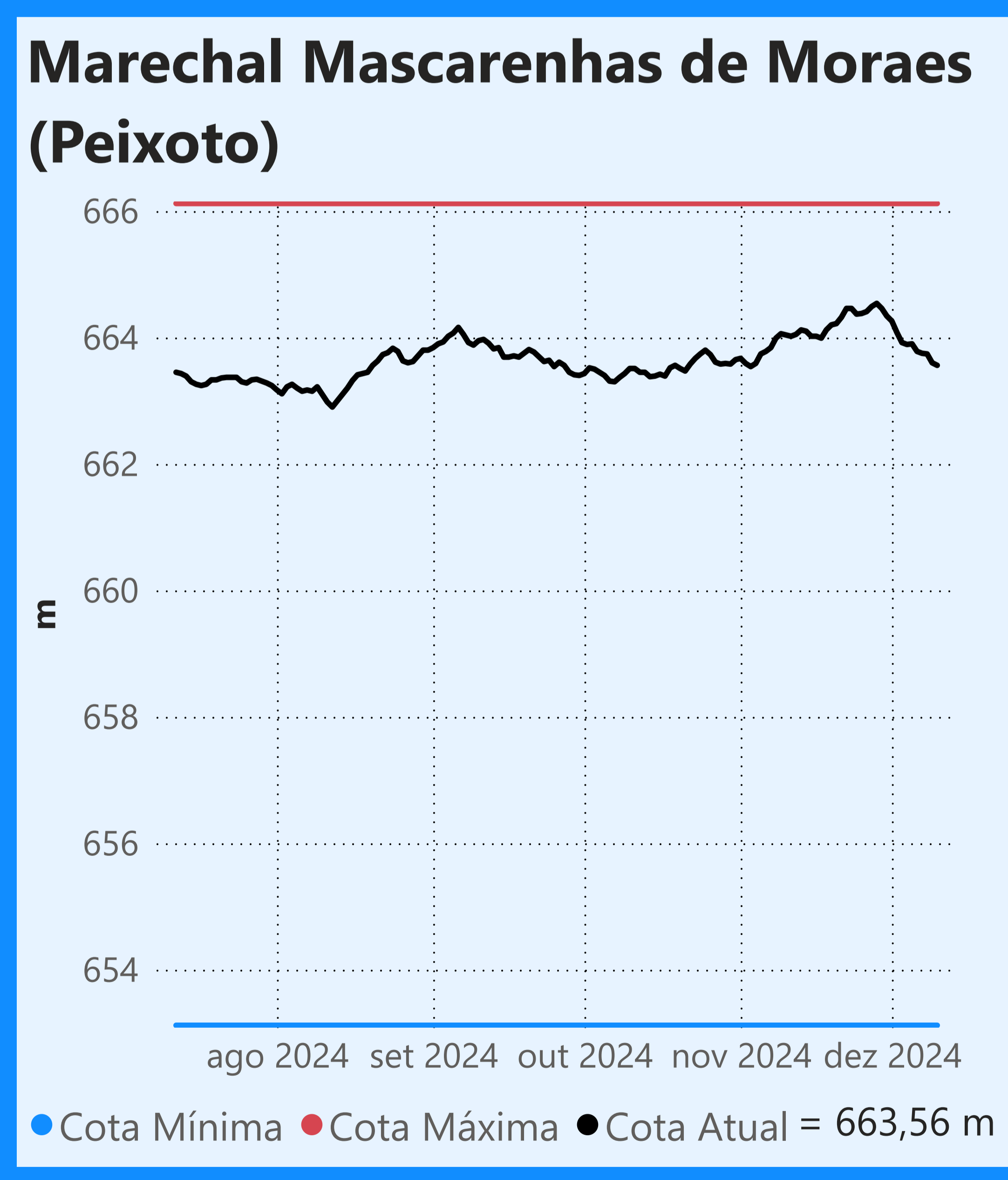
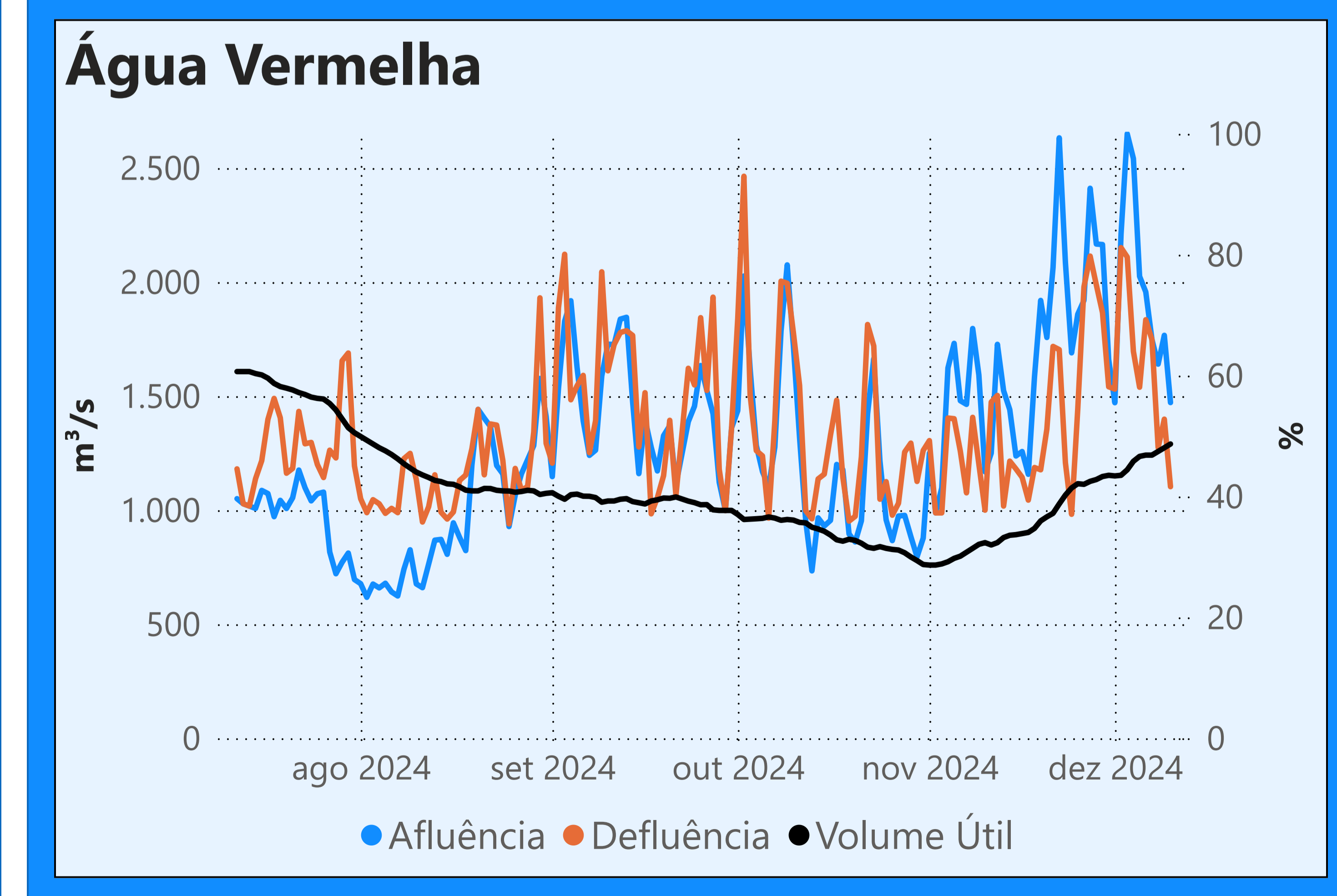
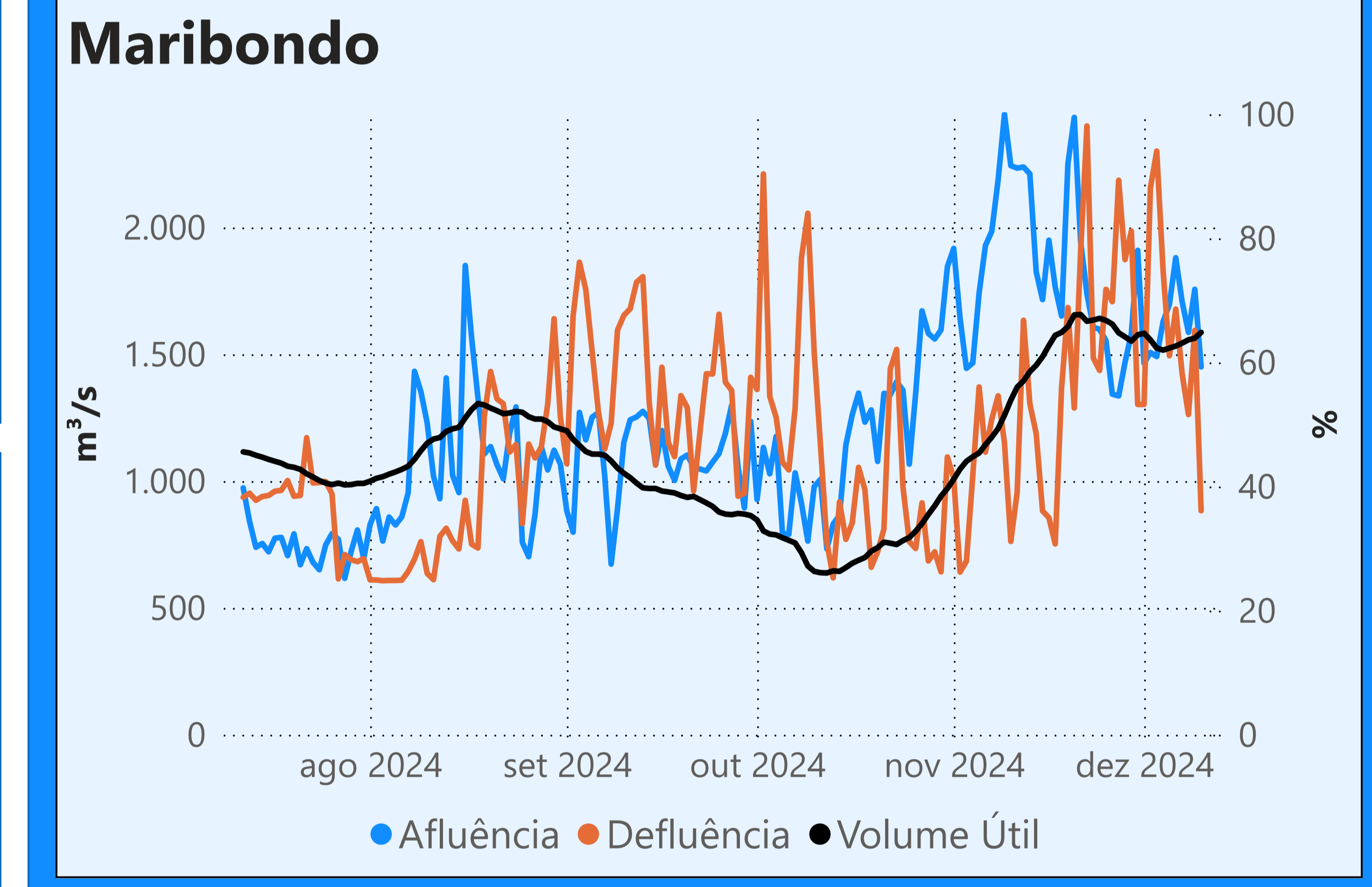
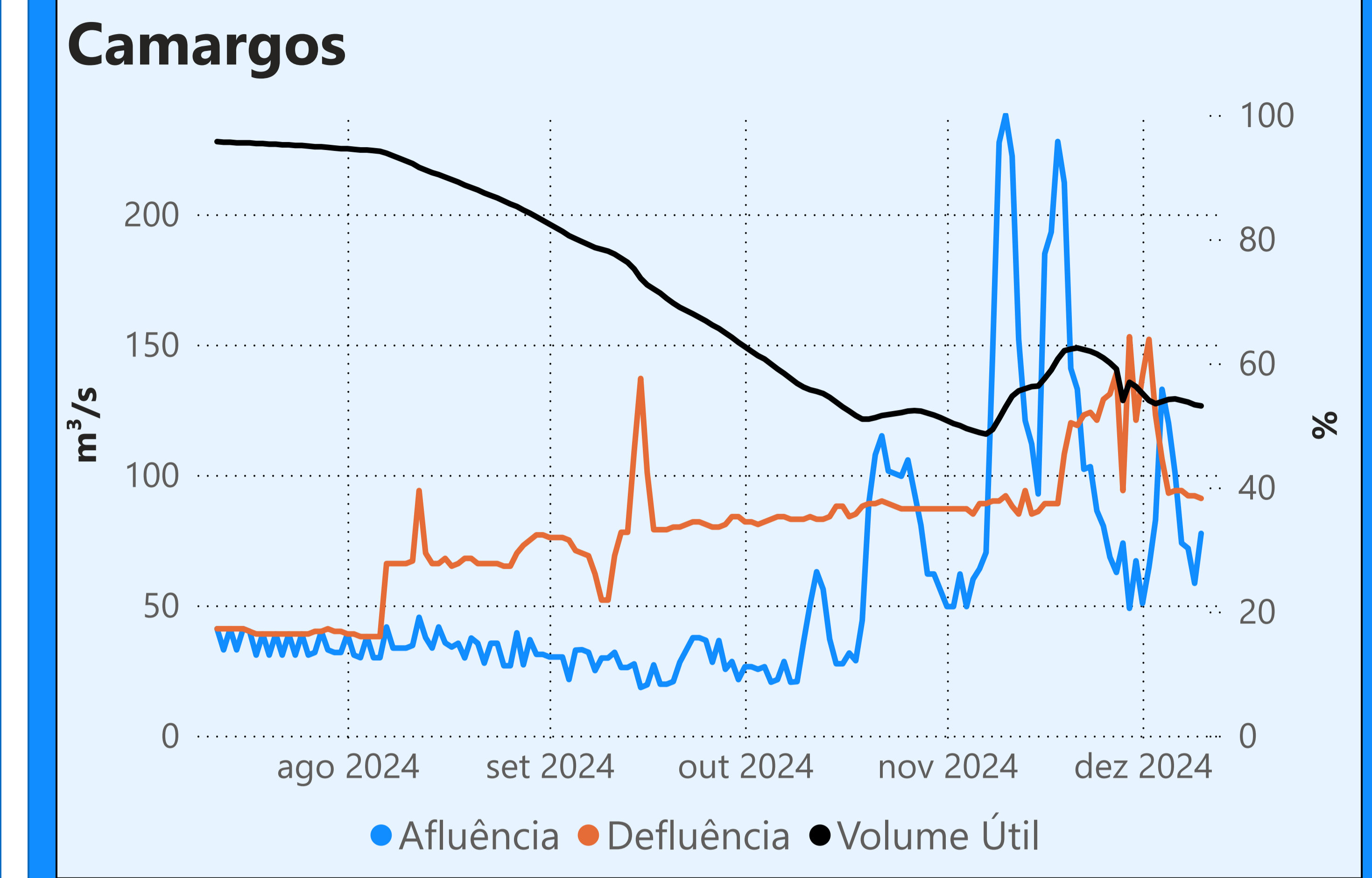


Vazão defluente máxima média mensal de 500 m³/s

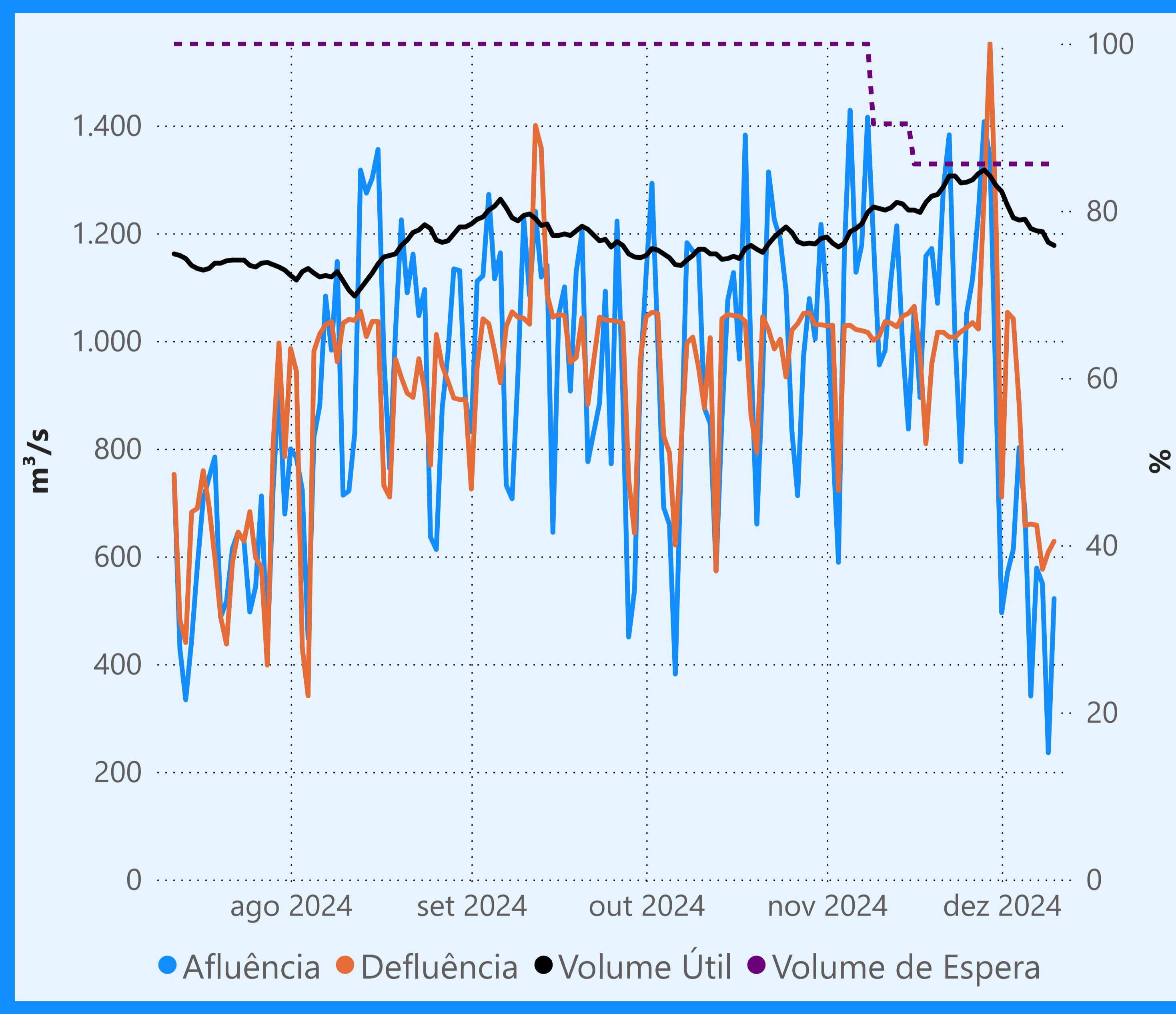
Vazão defluente média mensal (m³/s)

389
dezembro de 2024

Dia	Defluência	Dia	Defluência
1	386		
2	522		
3	421		
4	476		
5	173		
6	479		
7	493		
8	327		
9	342		
10	271		



Faixa de Operação Normal



Sem restrição de vazão máxima defluente

Vazão defluente média mensal (m³/s)

747
dezembro de 2024

Dia	Defluência	Dia	Defluência
1	710		
2	1.053		
3	1.041		
4	882		
5	657		
6	660		
7	658		
8	576		
9	608		
10	628		

Saiba mais sobre os termos técnicos da operação dos reservatórios no [Glossário do Sistema de Acompanhamento de Reservatórios - SAR da ANA](#)

Superintendência de Operações e Eventos Críticos
Coordenação de Operação de Reservatórios e Sistemas Hídricos

Fonte: ONS
*Dados consistidos sujeitos a novas revisões

Saiba mais sobre as condições de operação do Sistema Hídrico do Rio Paranaíba na [Resolução 194/2024](#)

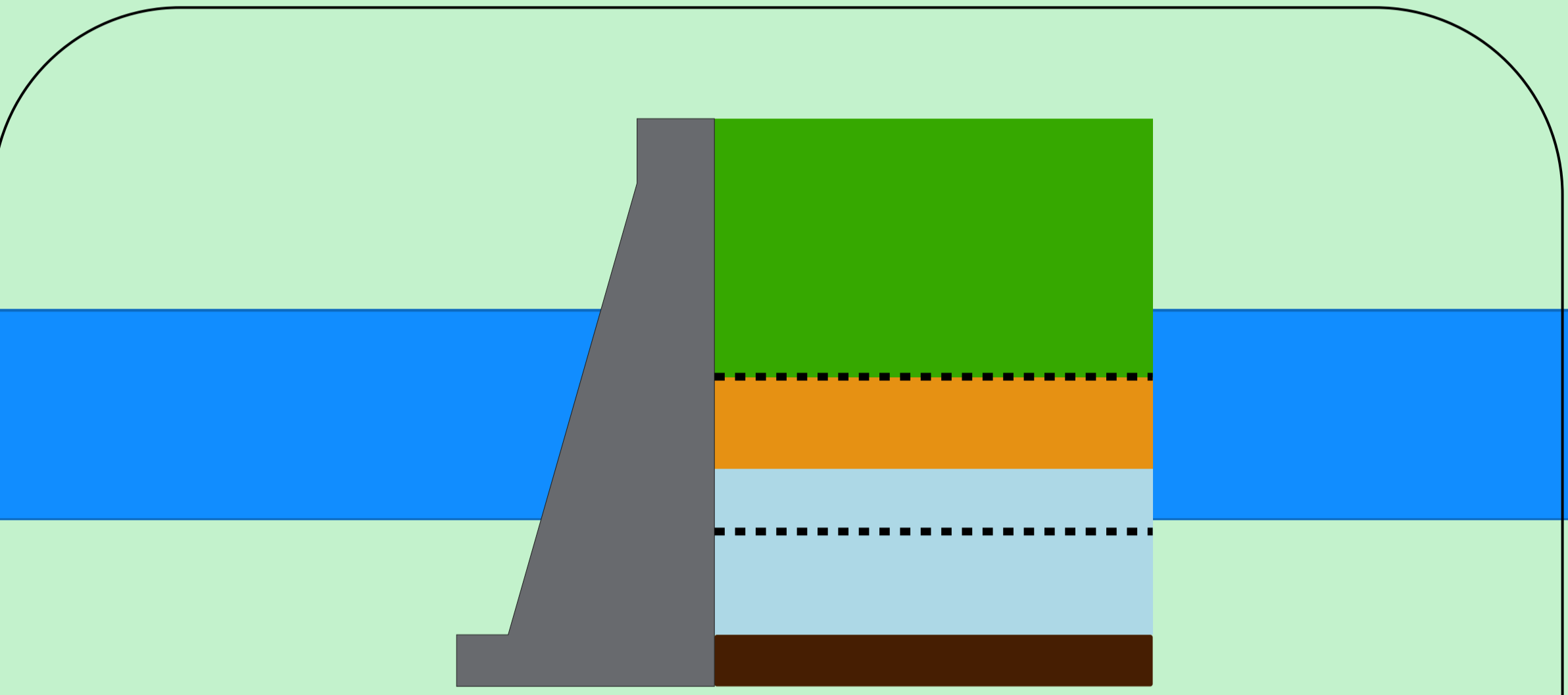
Cachoeira Dourada

Data	Afluência (m³/s)	Defluência (m³/s)
08/12	475	719
09/12	403	671
10/12	449	457

Faixa de Operação Normal
Sem restrição de vazão máxima defluente

Itumbiara

Data	Afluência (m³/s)	Defluência (m³/s)	Volume Útil (%)	Cota (m)
08/12	903	476	44,34	509,17
09/12	1.293	500	44,89	509,30
10/12	898	410	45,22	509,38

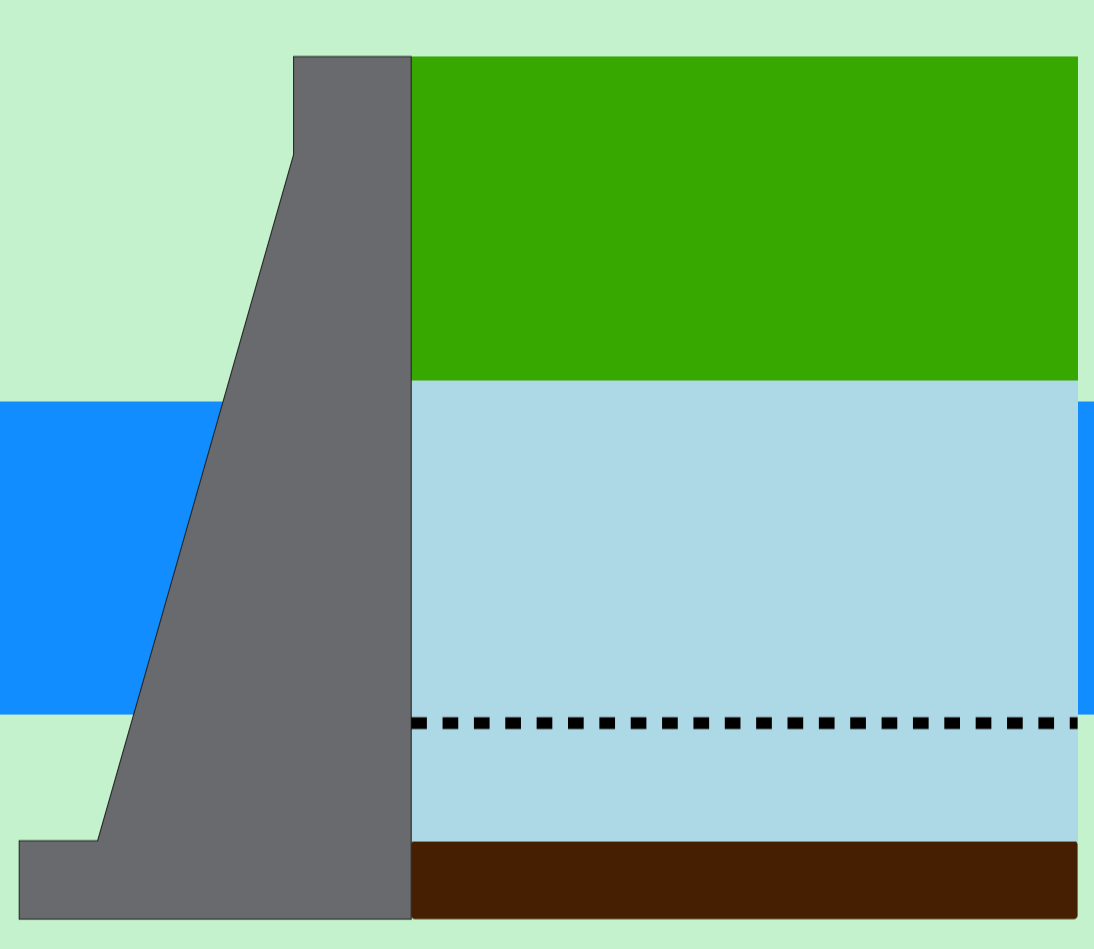


Theodomiro Carneiro Santiago (Emborcação)

Data	Afluência (m³/s)	Defluência (m³/s)	Volume Útil (%)	Cota (m)
08/12	325	112	31,91	635,72
09/12	232	141	31,97	635,75
10/12	326	143	32,09	635,81

Faixa de Operação de Atenção
Vazão defluente máxima média mensal de 140 m³/s

Volume útil superior ou igual a 15%



São Simão

Data	Afluência (m³/s)	Defluência (m³/s)	Volume Útil (%)	Cota (m)
08/12	1.832	1.638	59,84	397,14
09/12	1.811	2.070	59,44	397,10
10/12	1.399	1.853	58,73	397,03

Rio Grande

Rio Paranaíba

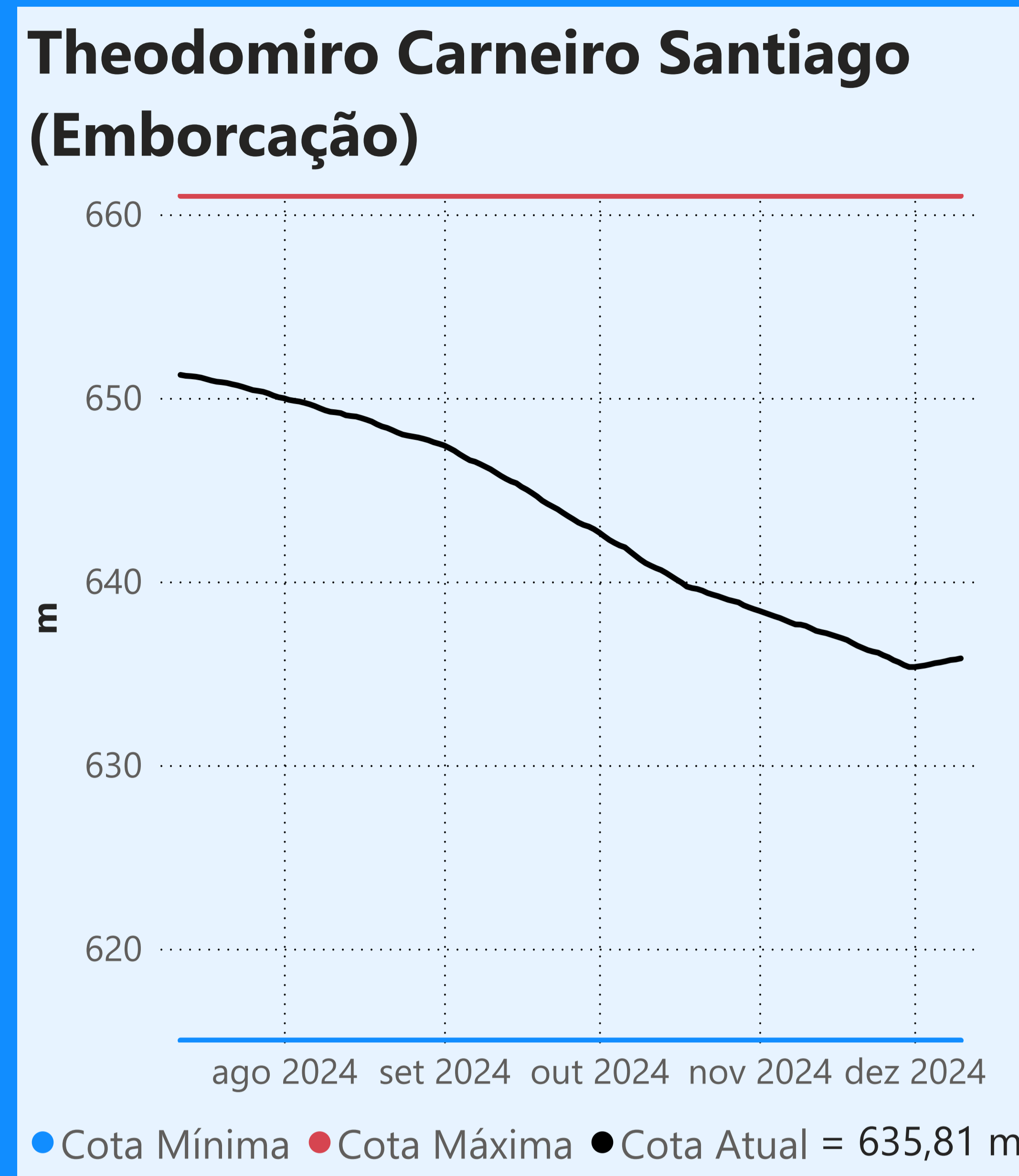
Rio Paraná

Data de Referência
10/12/2024
Período Úmido

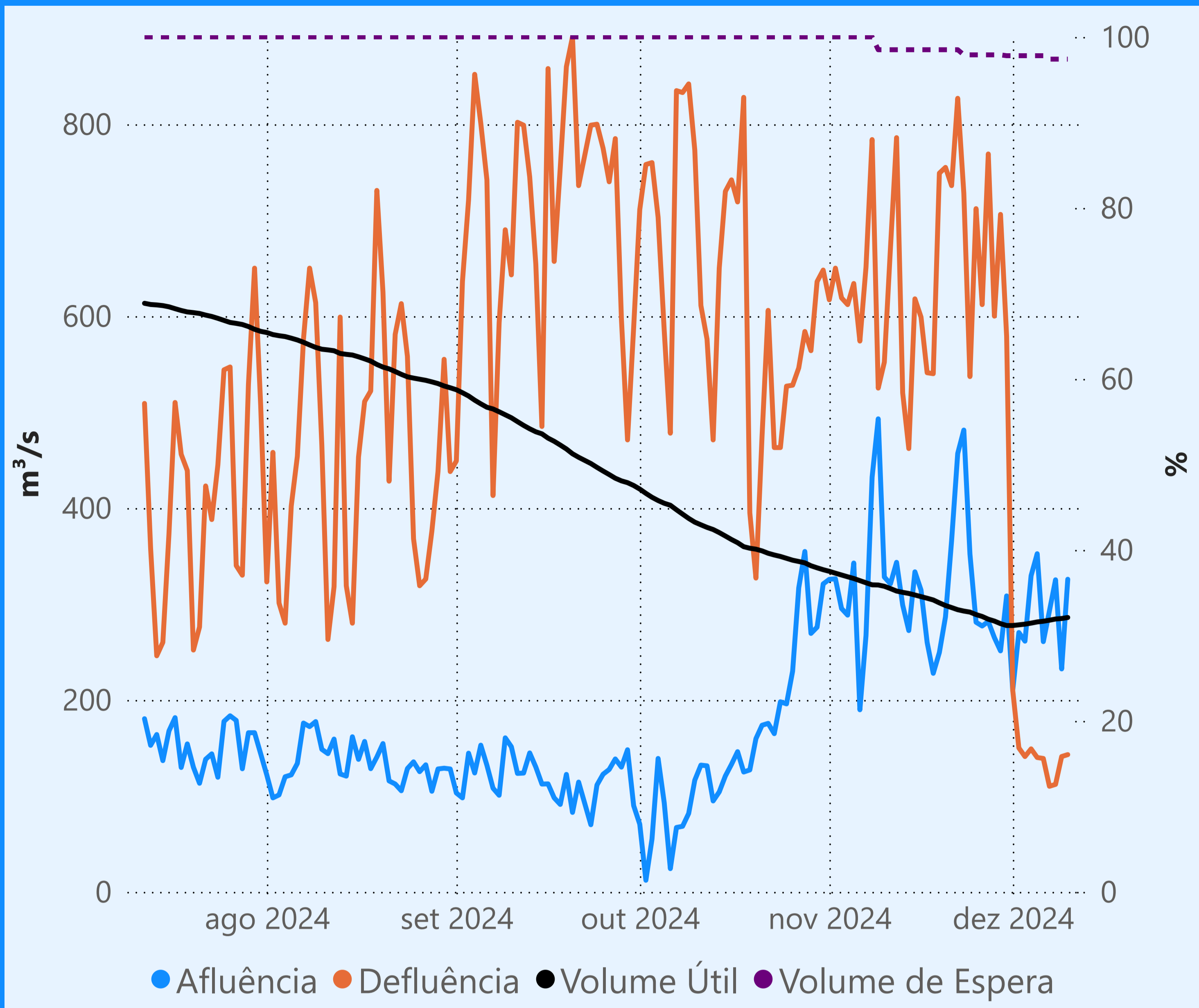
Saiba mais sobre os termos técnicos da operação dos reservatórios no [Glossário do Sistema de Acompanhamento de Reservatórios - SAR da ANA](#)

Superintendência de Operações e Eventos Críticos
Coordenação de Operação de Reservatórios e Sistemas Hídricos

Fonte: ONS
*Dados consistidos sujeitos a novas revisões



Faixa de Operação de Atenção

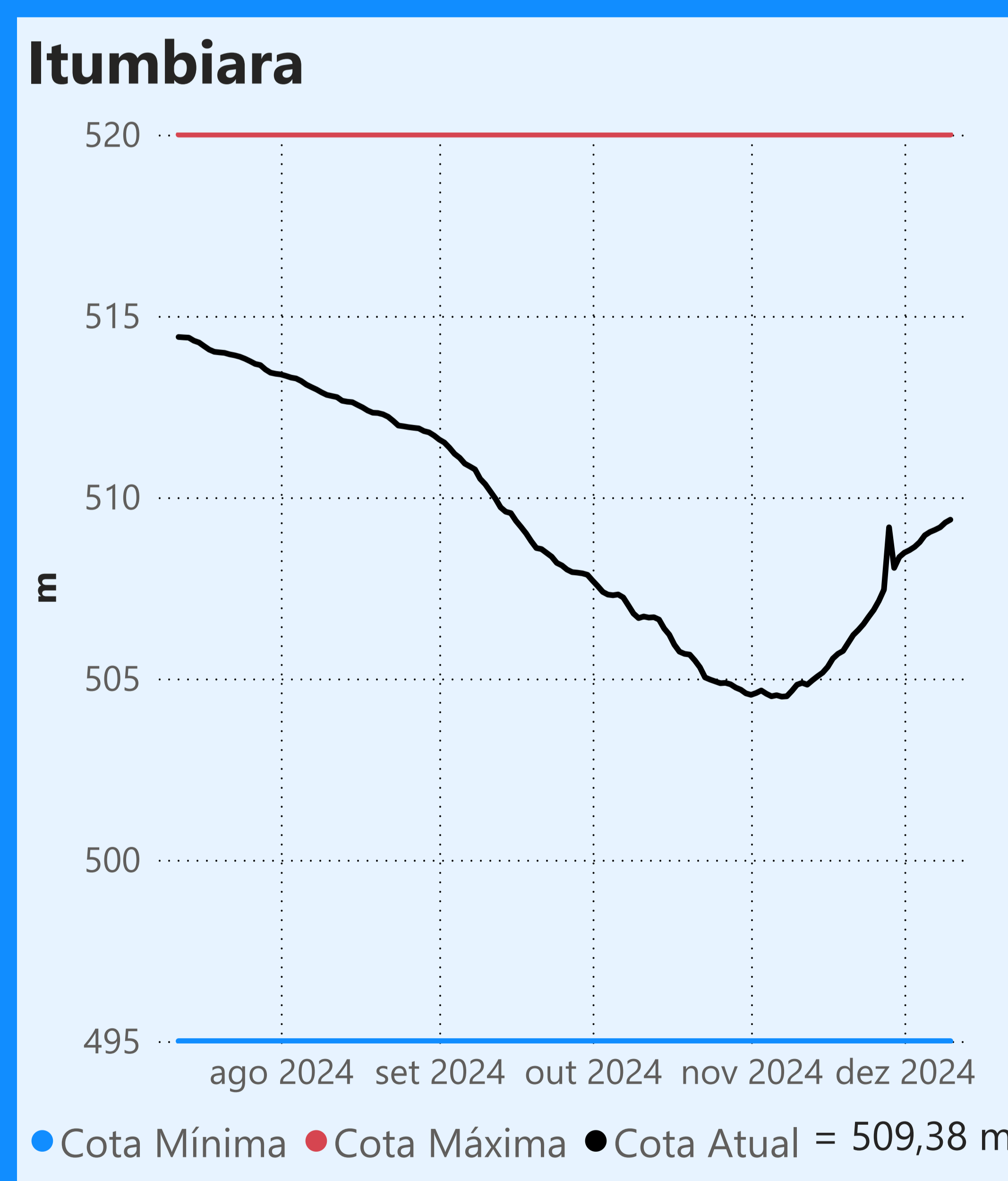
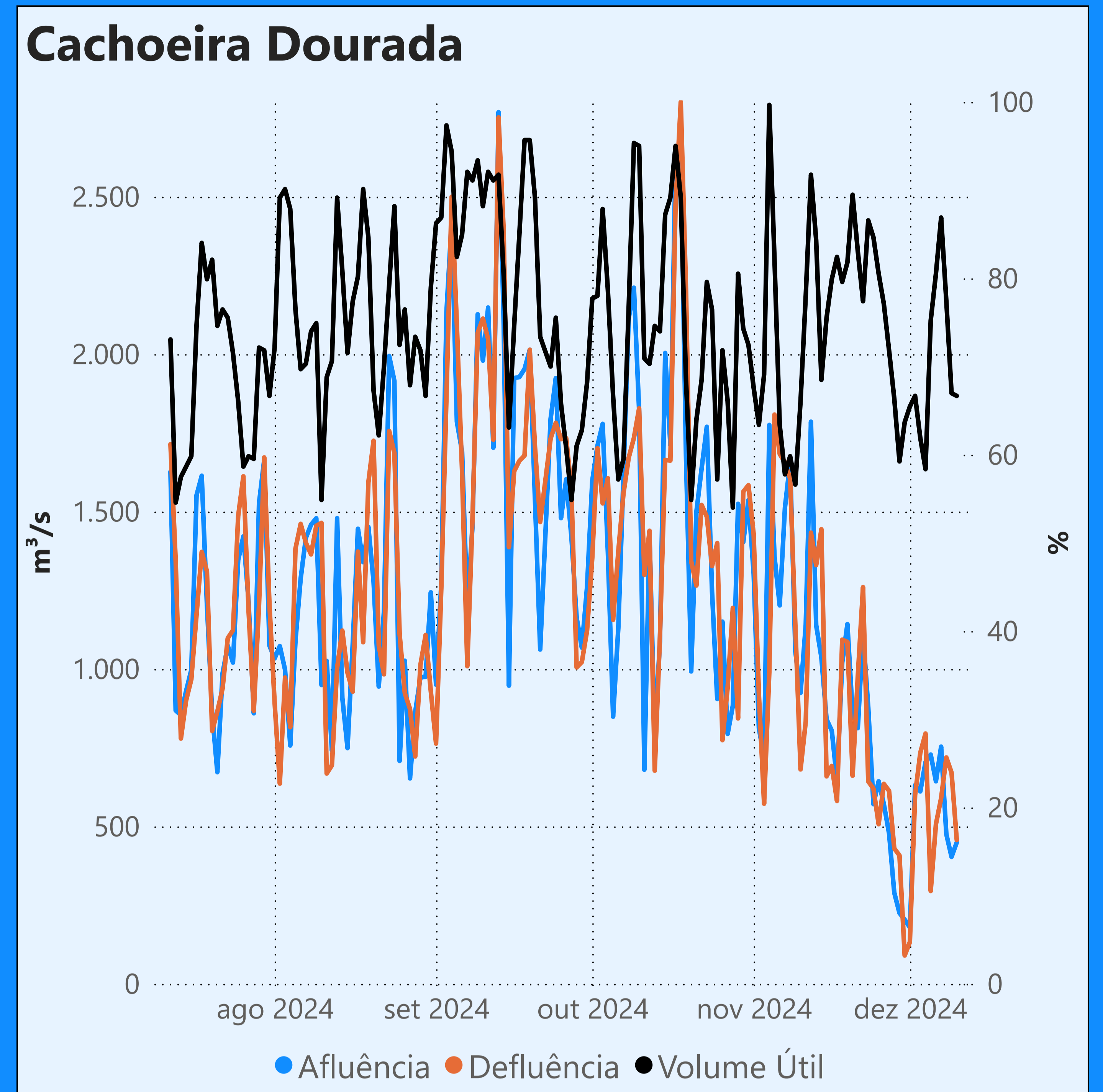


Vazão defluente máxima média mensal de 140 m³/s

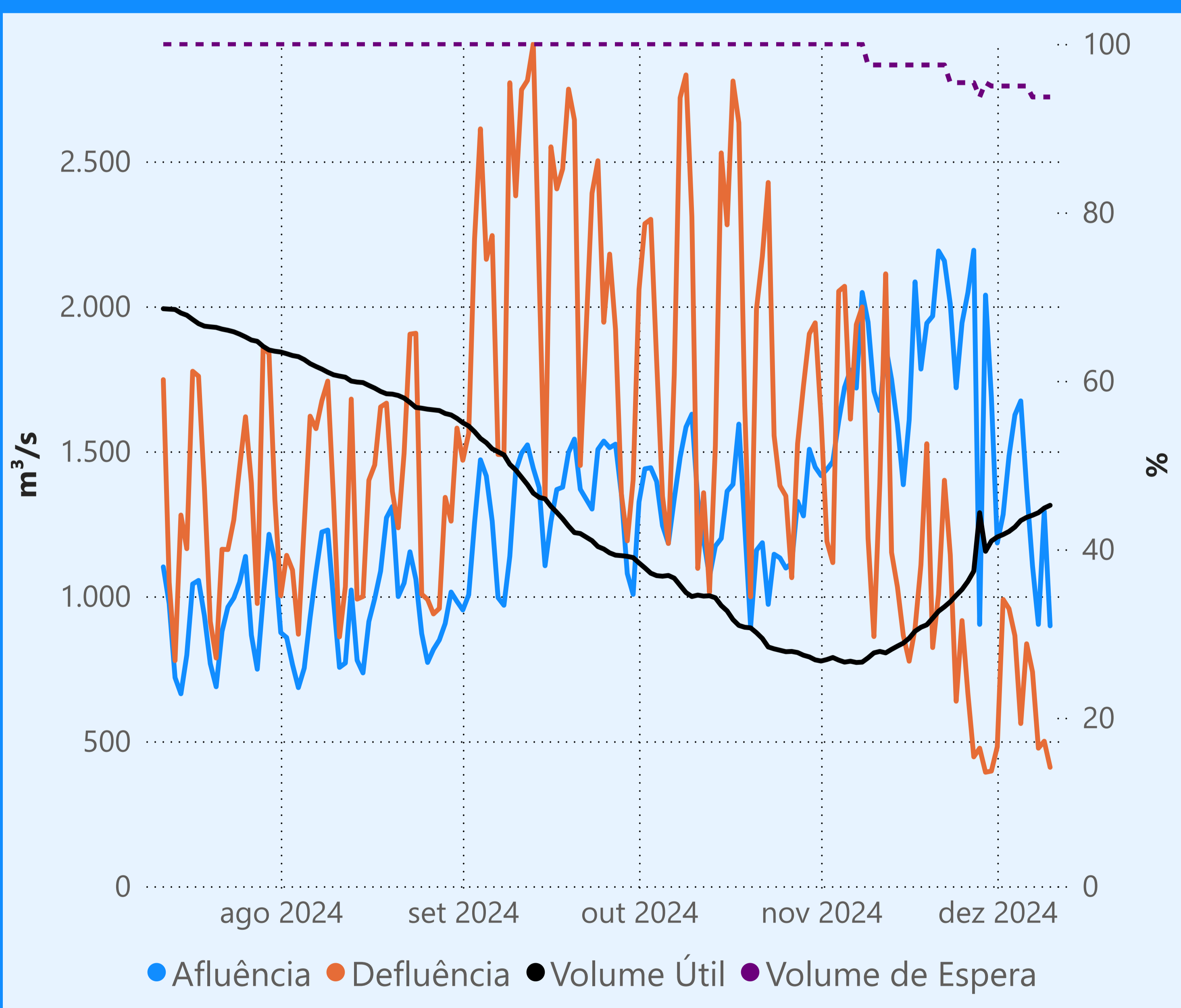
Vazão defluente média mensal (m³/s)

144
dezembro de 2024

Dia	Defluência	Dia	Defluência
1	210	6	139
2	150	7	110
3	141	8	112
4	149	9	141
5	140	10	143



Faixa de Operação Normal

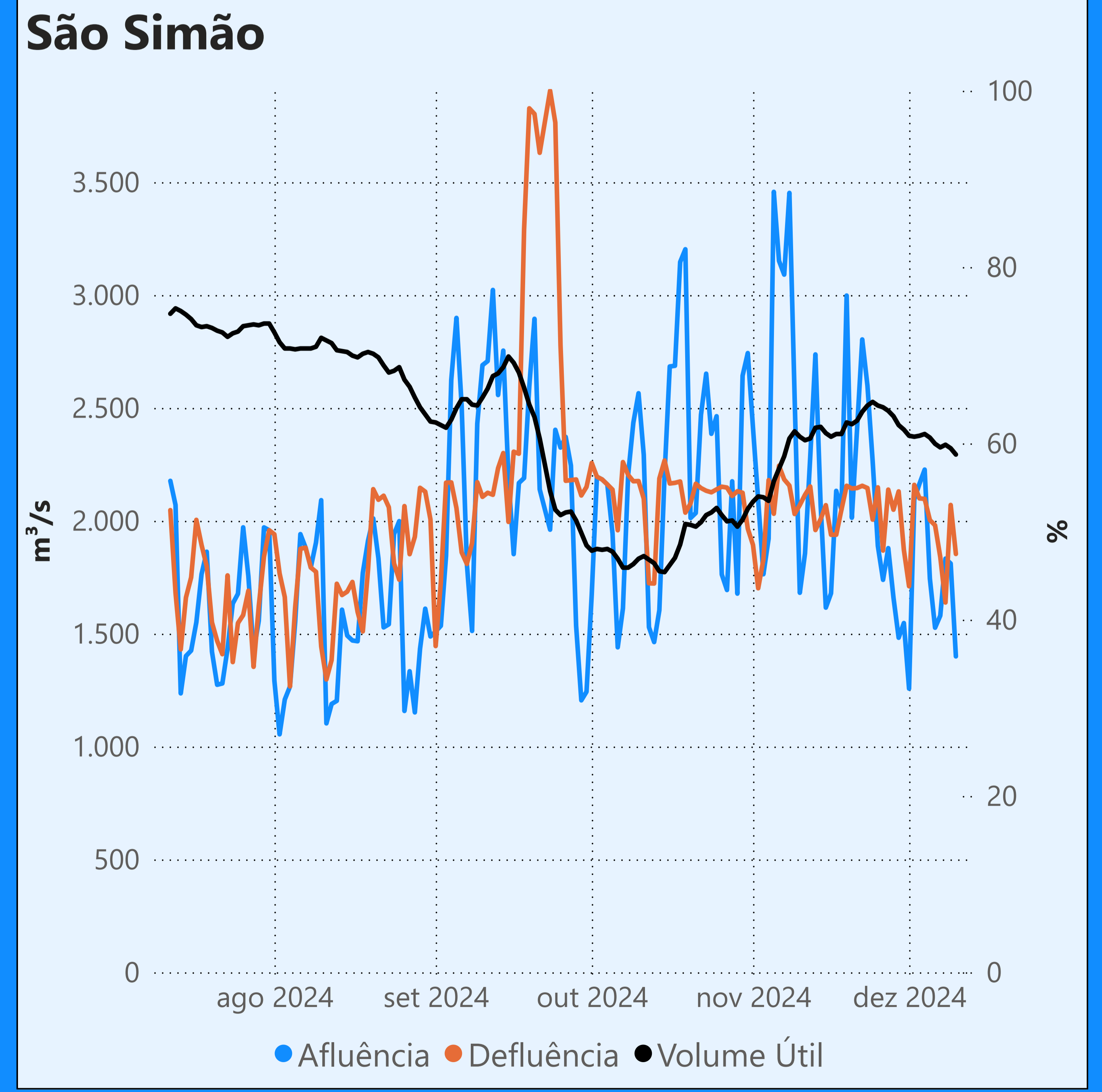


Sem restrição de vazão máxima defluente

Vazão defluente média mensal (m³/s)

681
dezembro de 2024

Dia	Defluência	Dia	Defluência
1	481	6	836
2	989	7	739
3	957	8	476
4	864	9	500
5	561	10	410



Saiba mais sobre os termos técnicos da operação dos reservatórios no [Glossário do Sistema de Acompanhamento de Reservatórios - SAR da ANA](#)

Superintendência de Operações e Eventos Críticos
Coordenação de Operação de Reservatórios e Sistemas Hídricos

Fonte: ONS
*Dados consistidos sujeitos a novas revisões