

Saiba mais sobre as condições de operação do Sistema Hídrico do Rio Grande na [Resolução 193/2024](#)

### Faixa de Operação Normal

Sem restrição de vazão máxima defluente

#### Marechal Mascarenhas de Moraes (Peixoto)

Data	Afluência (m³/s)	Defluência (m³/s)	Volume Útil (%)	Cota (m)
31/12	556	290	79,62	663,97
01/01	435	275	80,17	664,03
02/01	369	396	80,08	664,02

#### Luiz Carlos Barreto de Carvalho

Data	Afluência (m³/s)	Defluência (m³/s)
31/12	342	274
01/01	308	225
02/01	410	374

#### Jaguara

Data	Afluência (m³/s)	Defluência (m³/s)
31/12	303	348
01/01	250	208
02/01	395	381

#### Igarapava

Data	Afluência (m³/s)	Defluência (m³/s)
31/12	474	478
01/01	321	325
02/01	492	496

#### Volta Grande

Data	Afluência (m³/s)	Defluência (m³/s)
31/12	600	507
01/01	409	432
02/01	535	674

#### Maribondo

Data	Afluência (m³/s)	Defluência (m³/s)	Volume Útil (%)	Cota (m)
31/12	1.798	899	72,93	442,80
01/01	1.568	621	74,48	443,02
02/01	1.863	1.231	75,52	443,16

Volume útil superior ou igual a 15%

#### Funil Grande

Data	Afluência (m³/s)	Defluência (m³/s)	Data	Afluência (m³/s)	Defluência (m³/s)
31/12	373	349	31/12	108	108
01/01	502	522	01/01	138	142
02/01	519	507	02/01	159	159

#### Itutinga

Rio Grande

Rio Grande

#### Furnas

Data	Afluência (m³/s)	Defluência (m³/s)	Volume Útil (%)	Cota (m)
31/12	1.606	154	39,00	759,17
01/01	2.498	153	40,17	759,38
02/01	1.981	194	41,07	759,54

#### Camargos

Data	Afluência (m³/s)	Defluência (m³/s)	Volume Útil (%)
31/12	268	101	65,60
01/01	321	137	67,96
02/01	263	159	69,30

### Faixa de Operação de Atenção

Vazão defluente máxima média mensal de 500 m³/s

Volume útil superior ou igual a 15%

#### Água Vermelha

Data	Afluência (m³/s)	Defluência (m³/s)	Volume Útil (%)	Cota (m)
31/12	1.377	1.053	59,35	379,82
01/01	1.372	1.177	59,68	379,85
02/01	1.463	1.268	60,00	379,88

Data de Referência

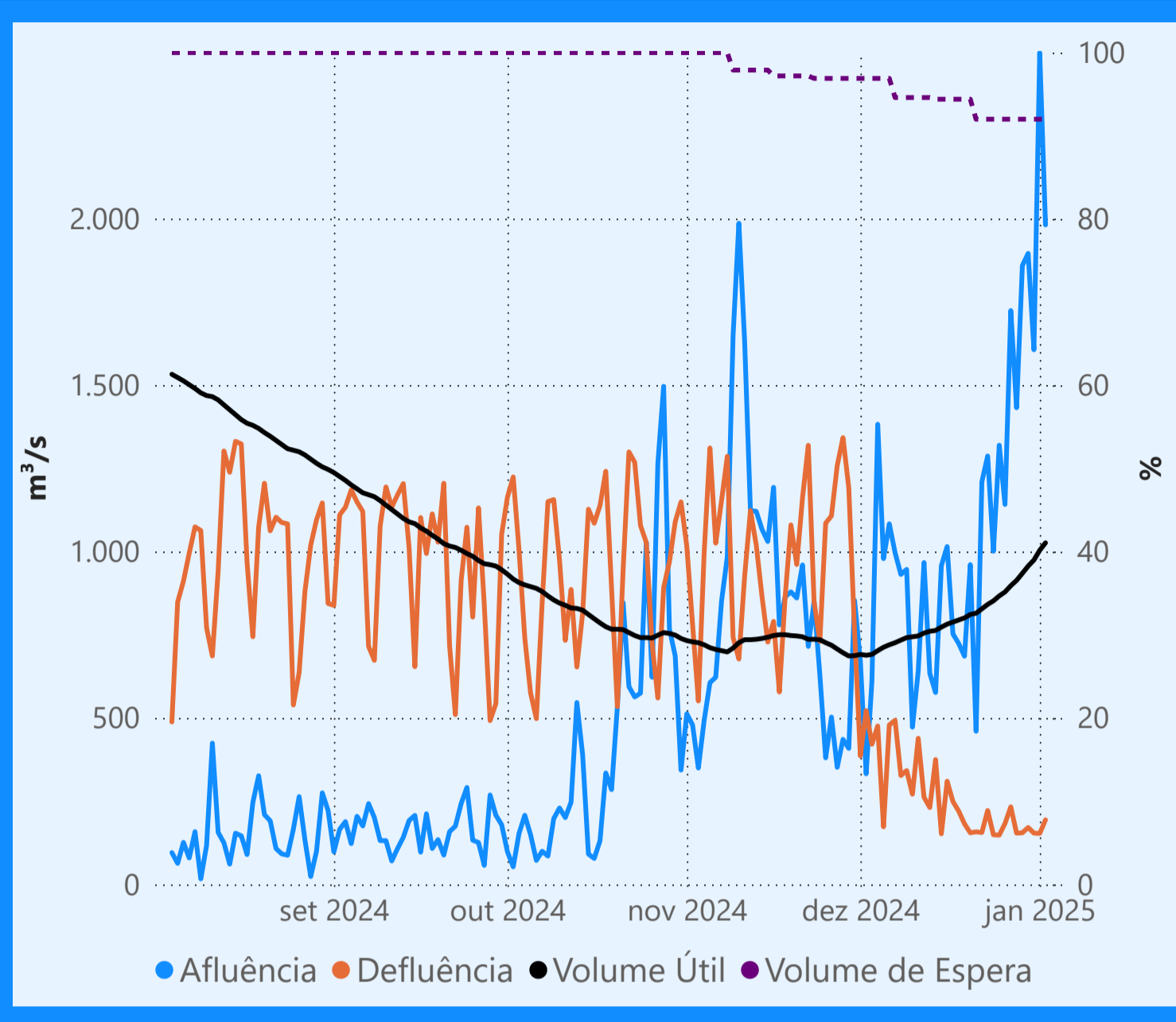
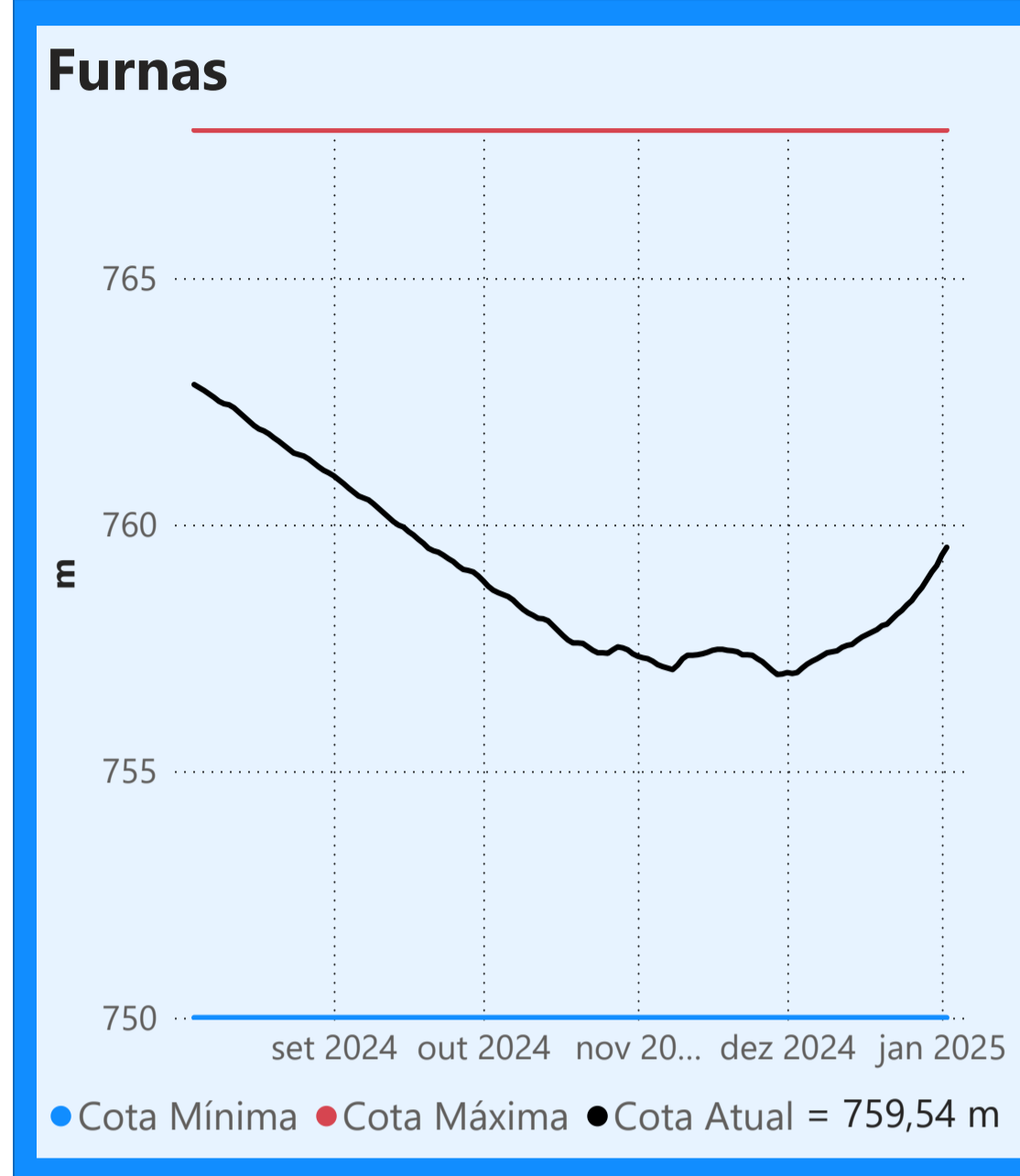
**02/01/2025**

**Período Úmido**

Rio Paranaíba

Rio Paraná

Rio Grande



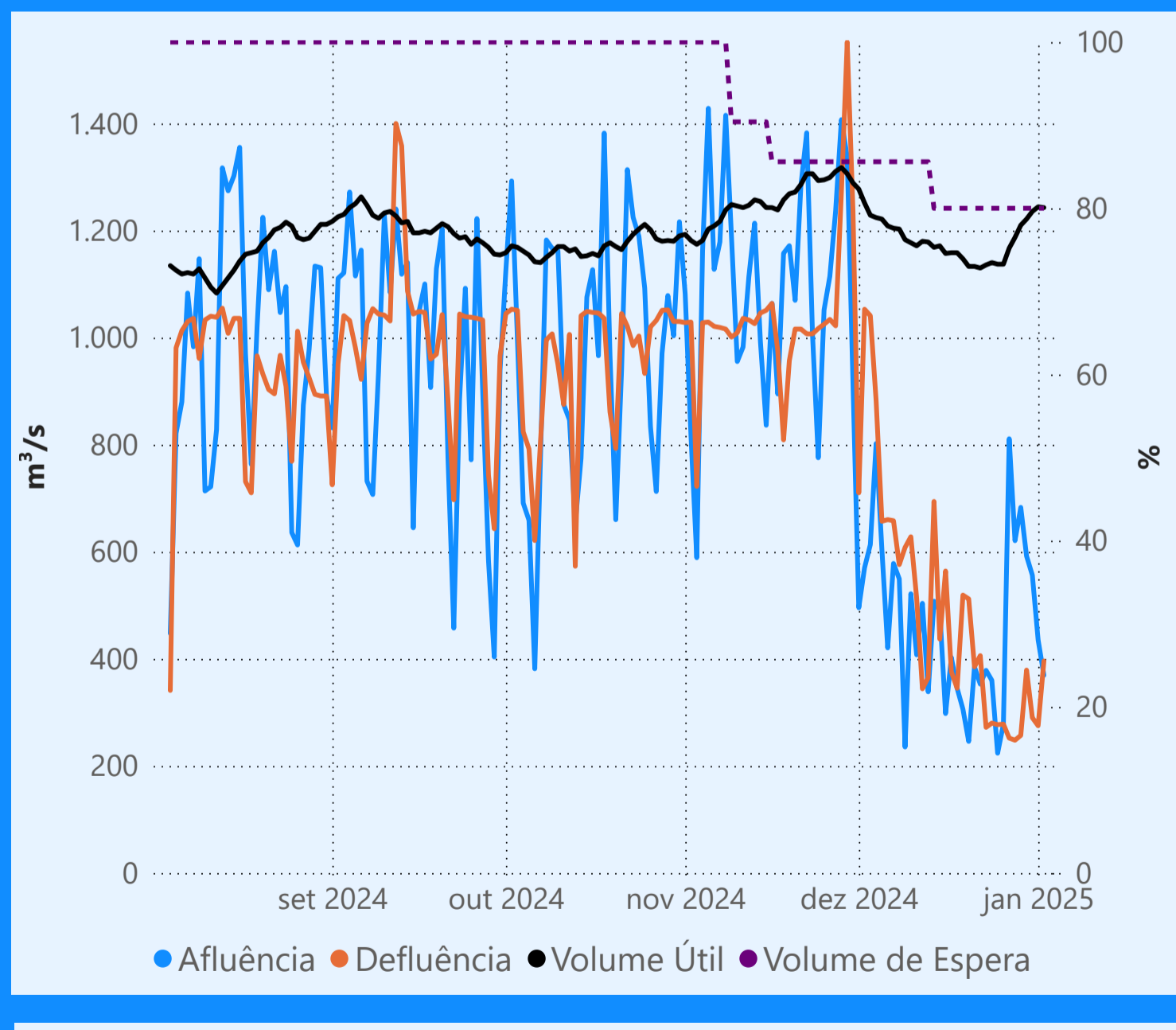
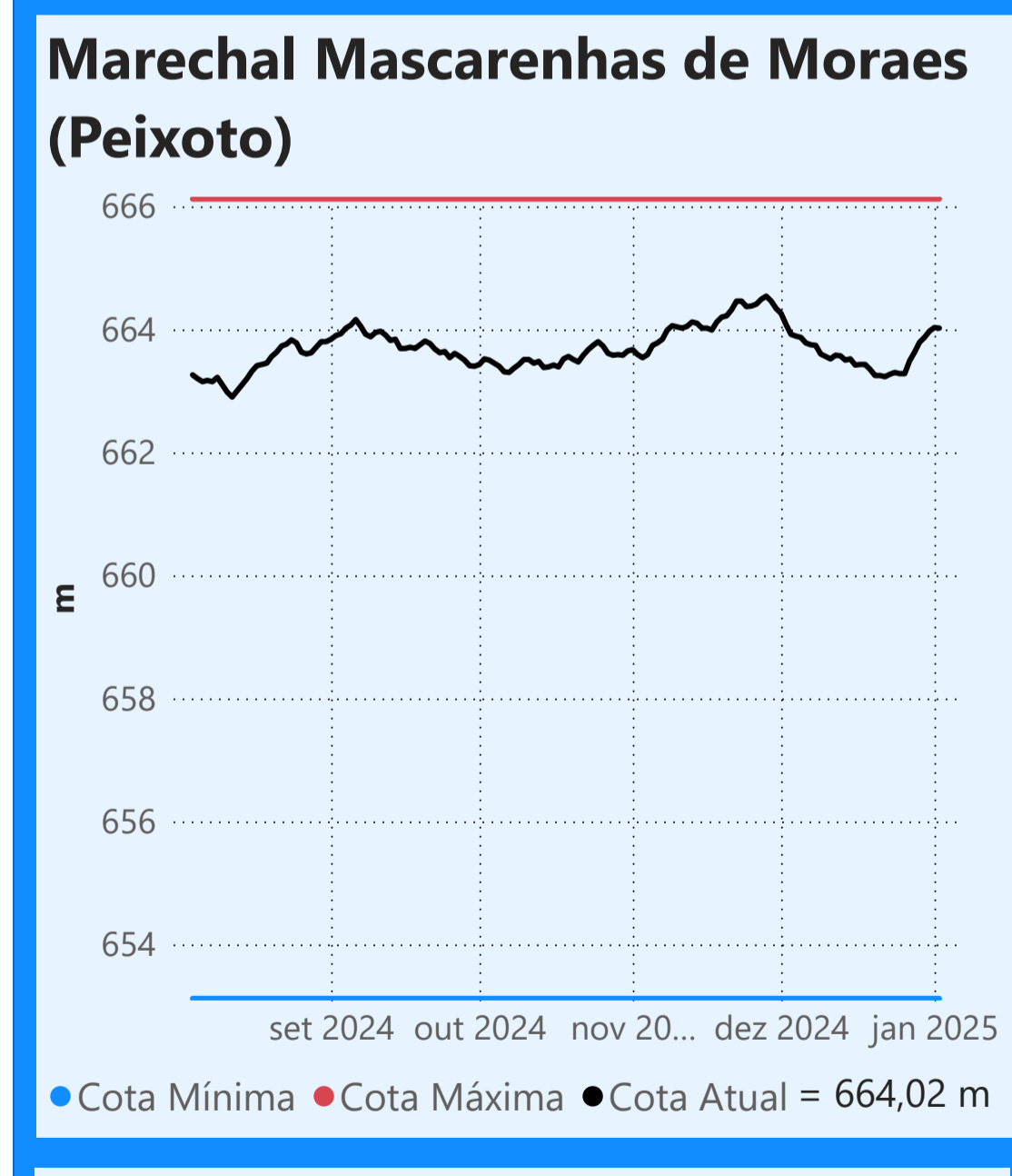
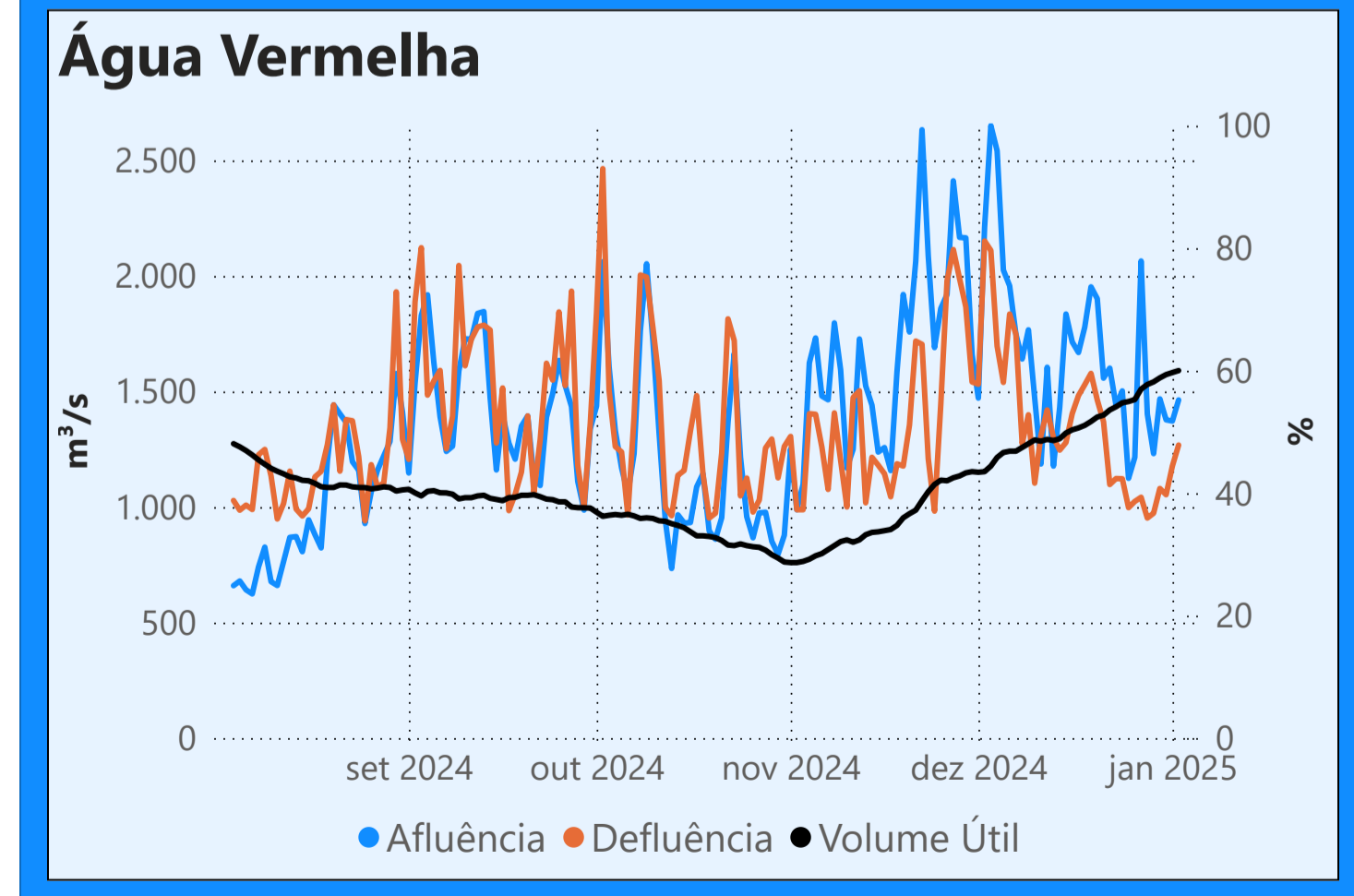
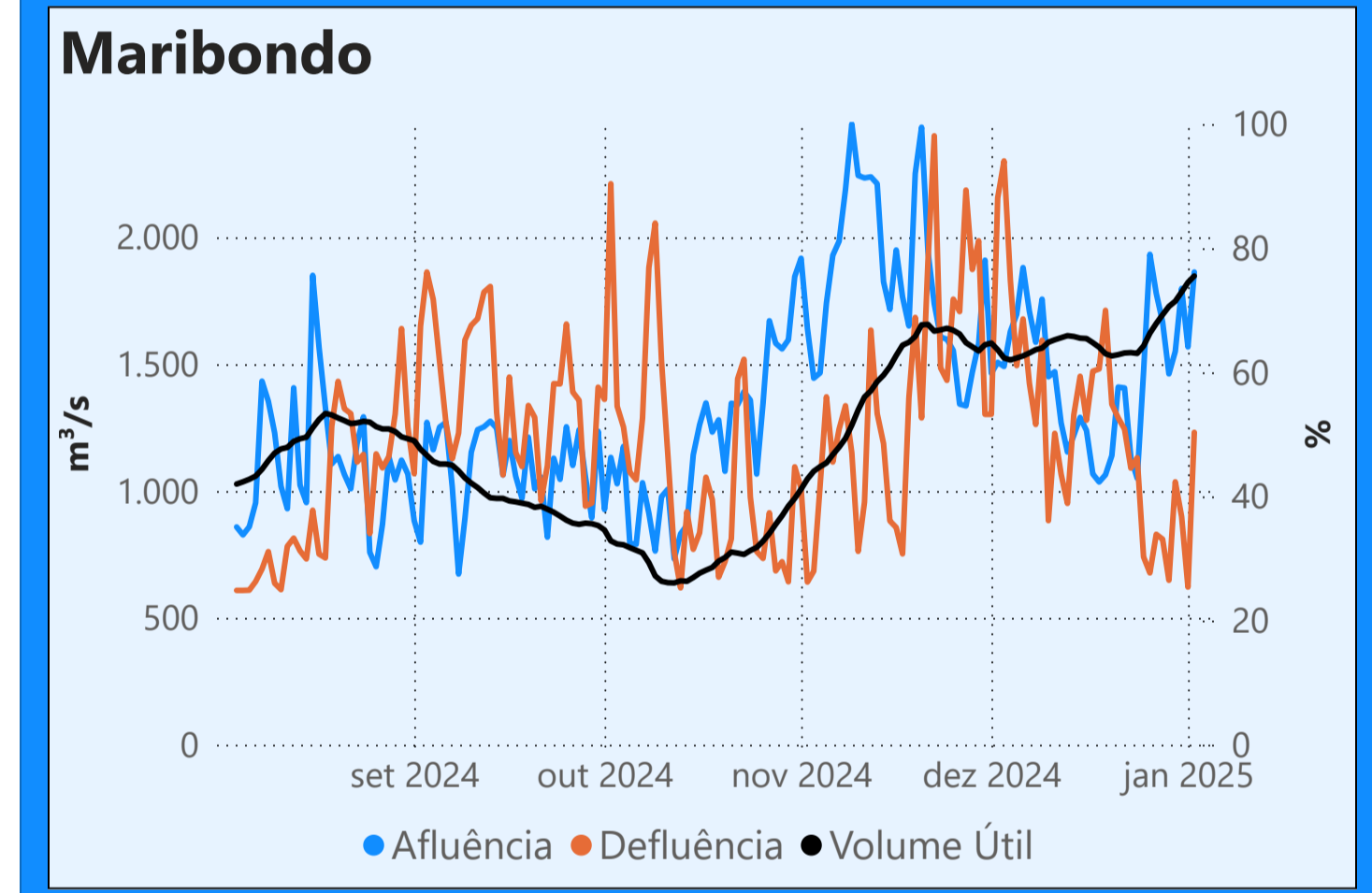
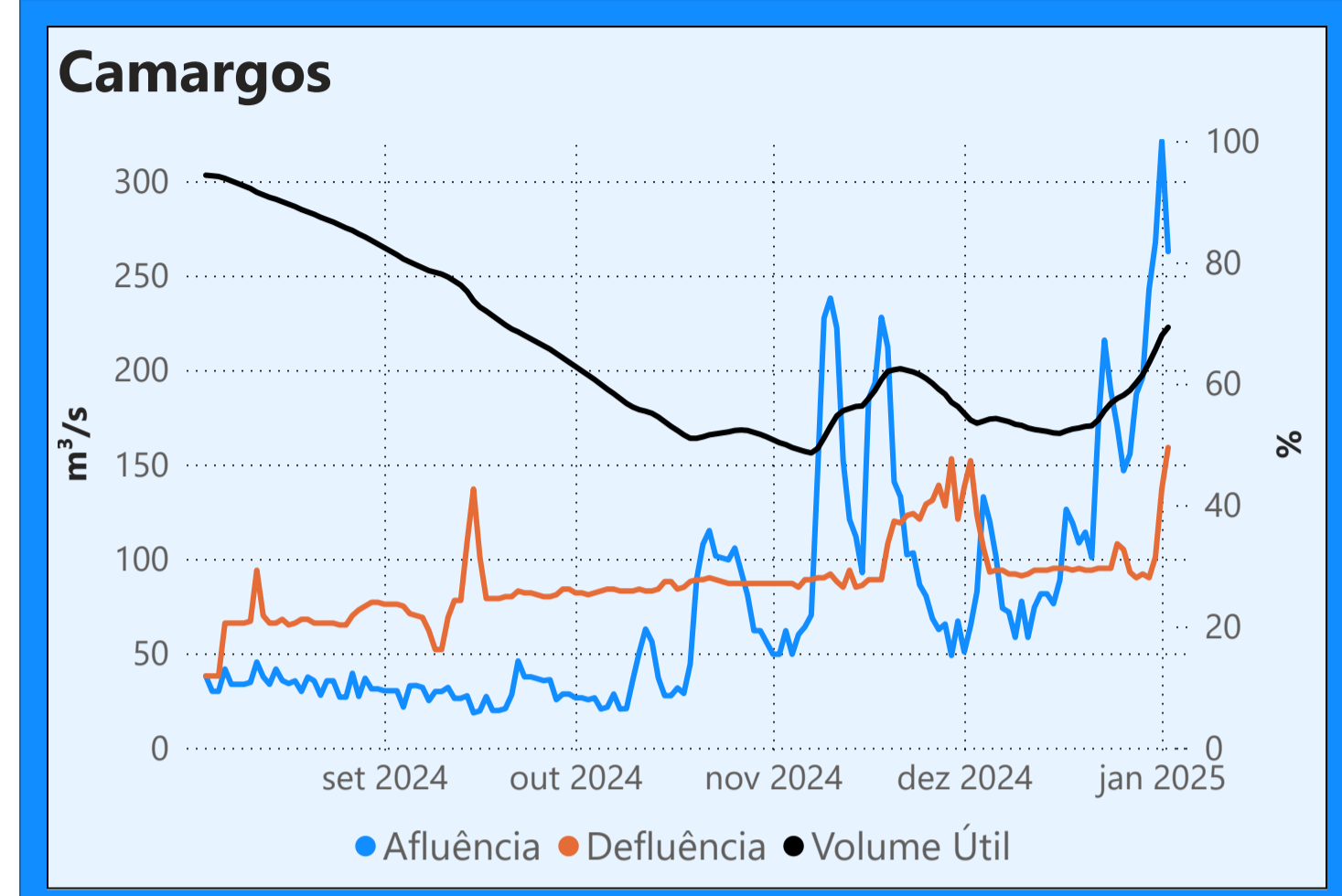
### Vazão defluente média mensal (m³/s)

174  
janeiro de 2025

Dia	Defluência	Dia	Defluência
1	153		
2	194		

Faixa de Operação de Atenção

Vazão defluente máxima média mensal de 500 m³/s



### Vazão defluente média mensal (m³/s)

336  
janeiro de 2025

Dia	Defluência	Dia	Defluência
1	275		
2	396		

Faixa de Operação Normal

Sem restrição de vazão máxima defluente

Saiba mais sobre os termos técnicos da operação dos reservatórios no [Glossário do Sistema de Acompanhamento de Reservatórios - SAR da ANA](#)

Superintendência de Operações e Eventos Críticos  
Coordenação de Operação de Reservatórios e Sistemas Hídricos

Fonte: ONS  
\*Dados consistidos sujeitos a novas revisões

Saiba mais sobre as condições de operação do Sistema Hídrico do Rio Paranaíba na [Resolução 194/2024](#)

### Cachoeira Dourada

Data	Afluência (m³/s)	Defluência (m³/s)
31/12	435	301
01/01	426	426
02/01	307	784

### Faixa de Operação Normal

Sem restrição de vazão máxima defluente

#### Itumbiara

Data	Afluência (m³/s)	Defluência (m³/s)	Volume Útil (%)	Cota (m)
31/12	1.638	347	56,29	511,86
01/01	1.643	420	56,86	511,98
02/01	322	322	56,86	511,98

Volume útil superior ou igual a 15%

### São Simão

Data	Afluência (m³/s)	Defluência (m³/s)	Volume Útil (%)	Cota (m)
31/12	1.914	1.266	63,38	397,49
01/01	1.352	1.158	63,69	397,52
02/01	2.310	1.273	65,30	397,68

### Theodomiro Carneiro Santiago (Emborcação)

Data	Afluência (m³/s)	Defluência (m³/s)	Volume Útil (%)	Cota (m)
31/12	969	119	38,20	638,73
01/01	794	106	38,66	638,94
02/01	867	108	39,16	639,17

### Faixa de Operação de Atenção

Vazão defluente máxima média mensal de 140 m³/s

Data de Referência

**02/01/2025**

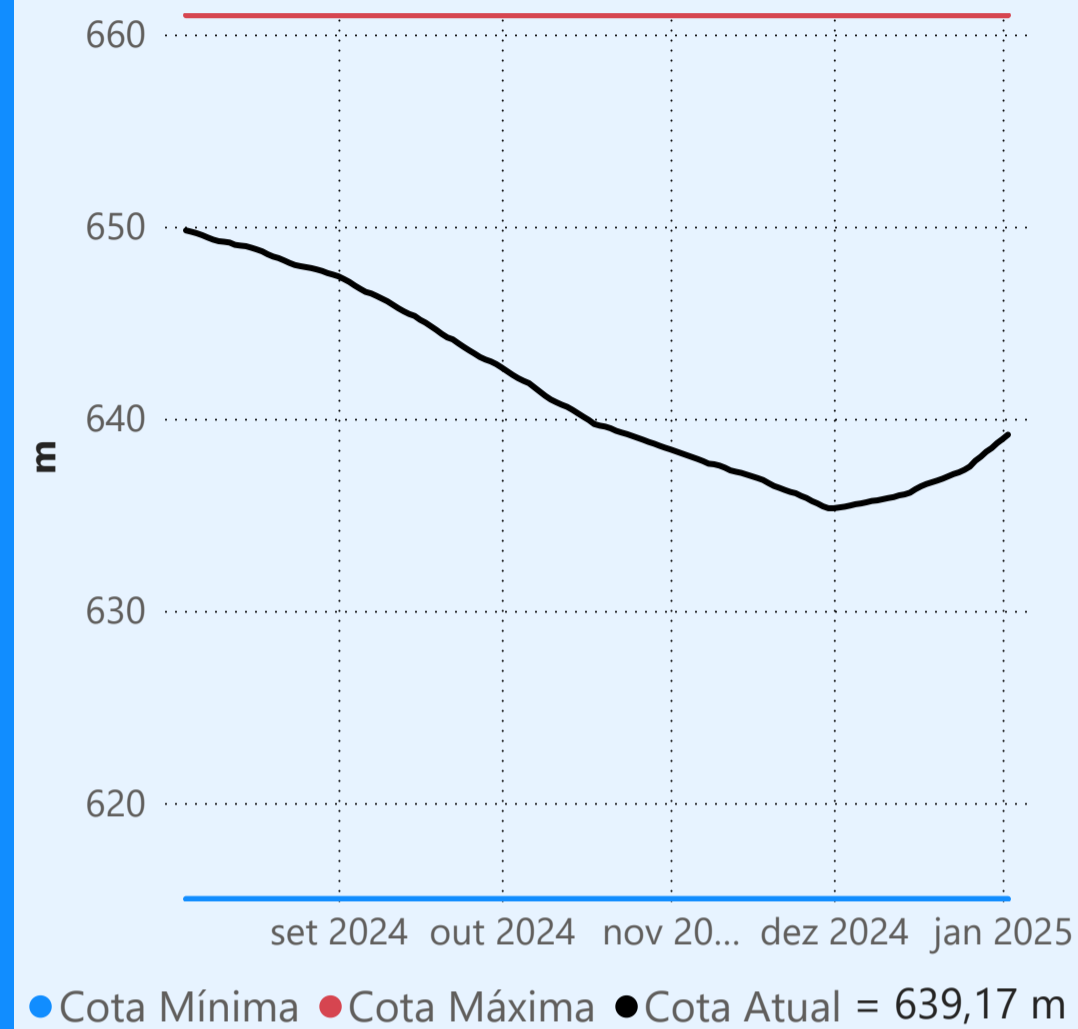
**Período Úmido**

Rio Paranaíba

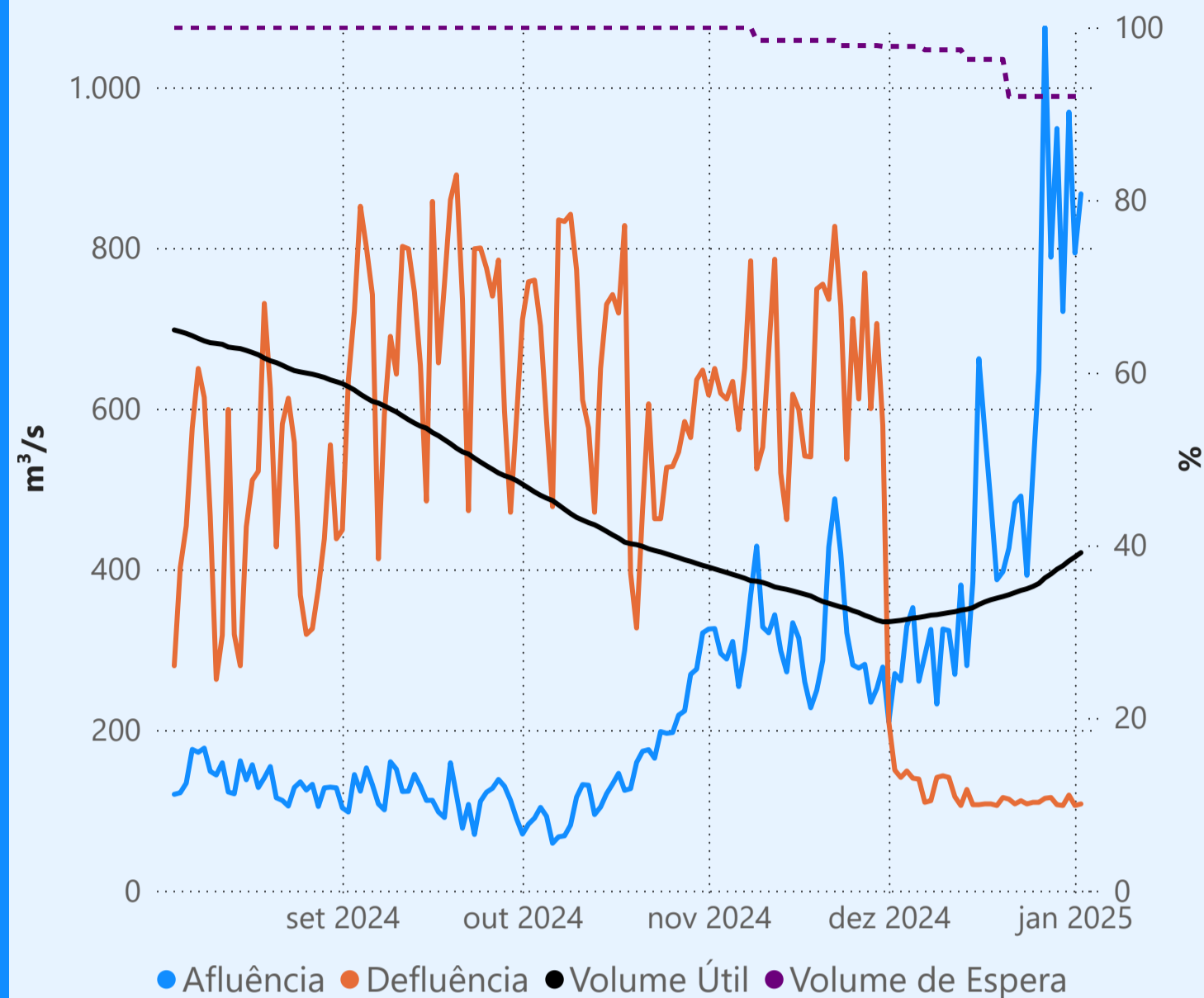
Rio Paraná

Rio Grande

## Theodomiro Carneiro Santiago (Emborcação)



Faixa de Operação de Atenção



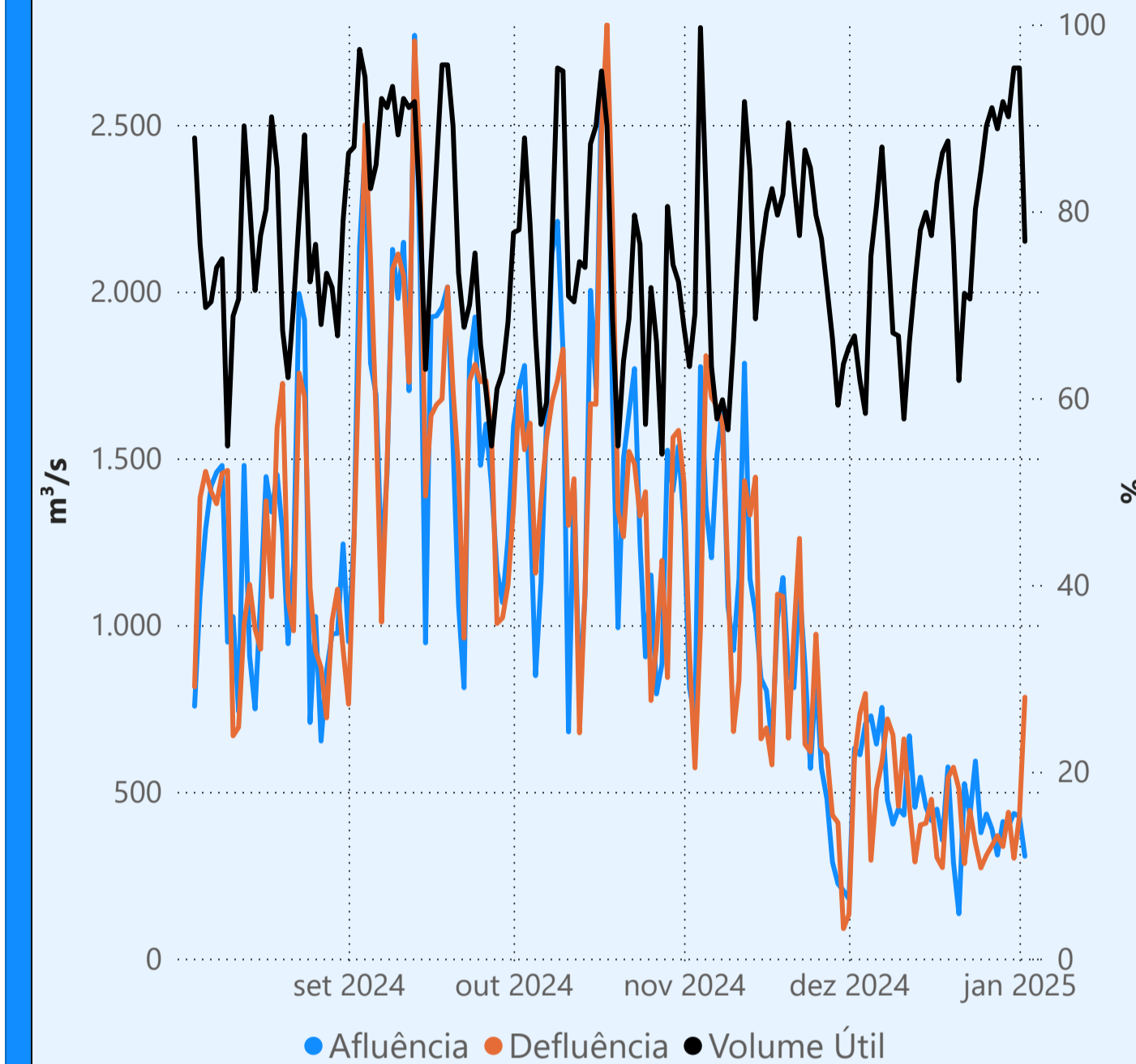
Vazão defluente máxima média mensal de 140 m³/s

### Vazão defluente média mensal (m³/s)

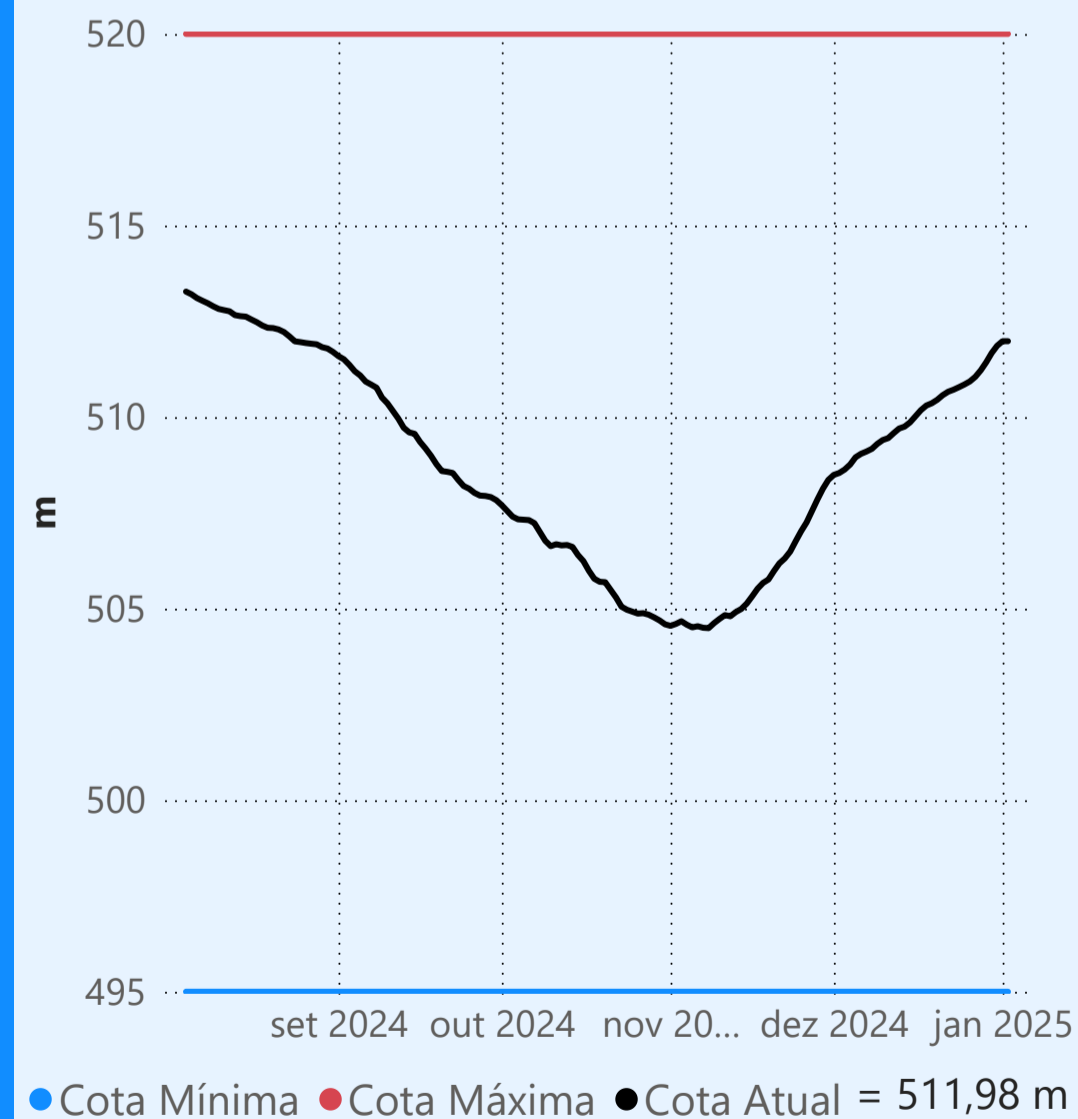
**107**  
**janeiro de 2025**

Dia	Defluência	Dia	Defluência
1	106		
2	108		

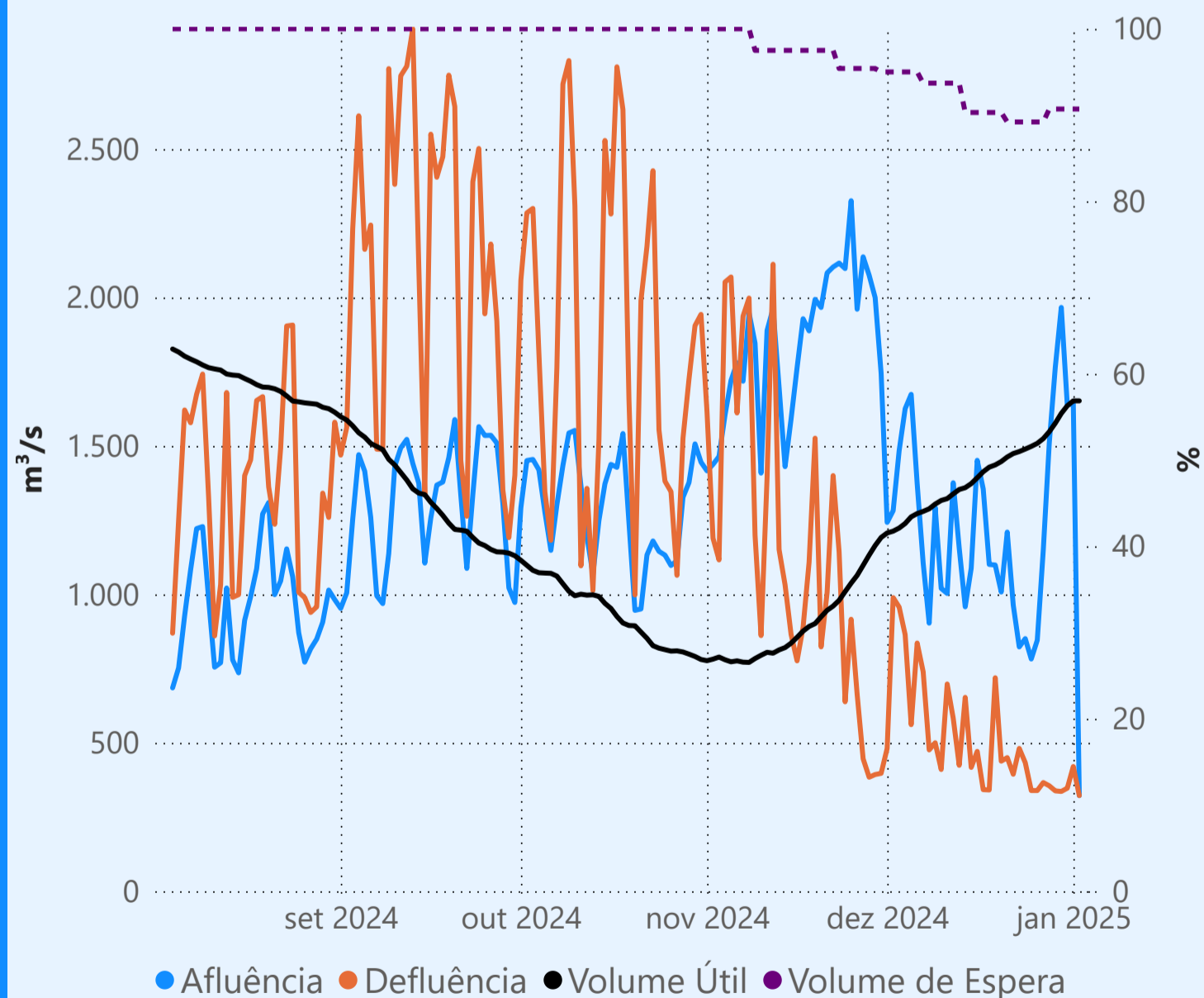
## Cachoeira Dourada



## Itumbiara



Faixa de Operação Normal



Sem restrição de vazão máxima defluente

### Vazão defluente média mensal (m³/s)

**371**  
**janeiro de 2025**

Dia	Defluência	Dia	Defluência
1	420		
2	322		

## São Simão

