

Saiba mais sobre as condições de operação do Sistema Hídrico do Rio Grande na [Resolução 193/2024](#)

Faixa de Operação Normal

Sem restrição de vazão máxima defluente

Marechal Mascarenhas de Moraes (Peixoto)

Data	Afluência (m³/s)	Defluência (m³/s)	Volume Útil (%)	Cota (m)
28/12	621	248	76,49	663,63
29/12	683	257	77,96	663,79
30/12	592	379	78,70	663,87

Luiz Carlos Barreto de Carvalho

Data	Afluência (m³/s)	Defluência (m³/s)
28/12	293	230
29/12	324	230
30/12	441	326

Jaguara

Data	Afluência (m³/s)	Defluência (m³/s)
28/12	262	231
29/12	267	246
30/12	366	512

Igarapava

Data	Afluência (m³/s)	Defluência (m³/s)
28/12	373	415
29/12	364	335
30/12	631	627

Volta Grande

Data	Afluência (m³/s)	Defluência (m³/s)
28/12	544	428
29/12	434	341
30/12	698	721

Maribondo

Data	Afluência (m³/s)	Defluência (m³/s)	Volume Útil (%)	Cota (m)
28/12	1.666	810	69,27	442,28
29/12	1.462	648	70,61	442,47
30/12	1.550	1.036	71,45	442,59

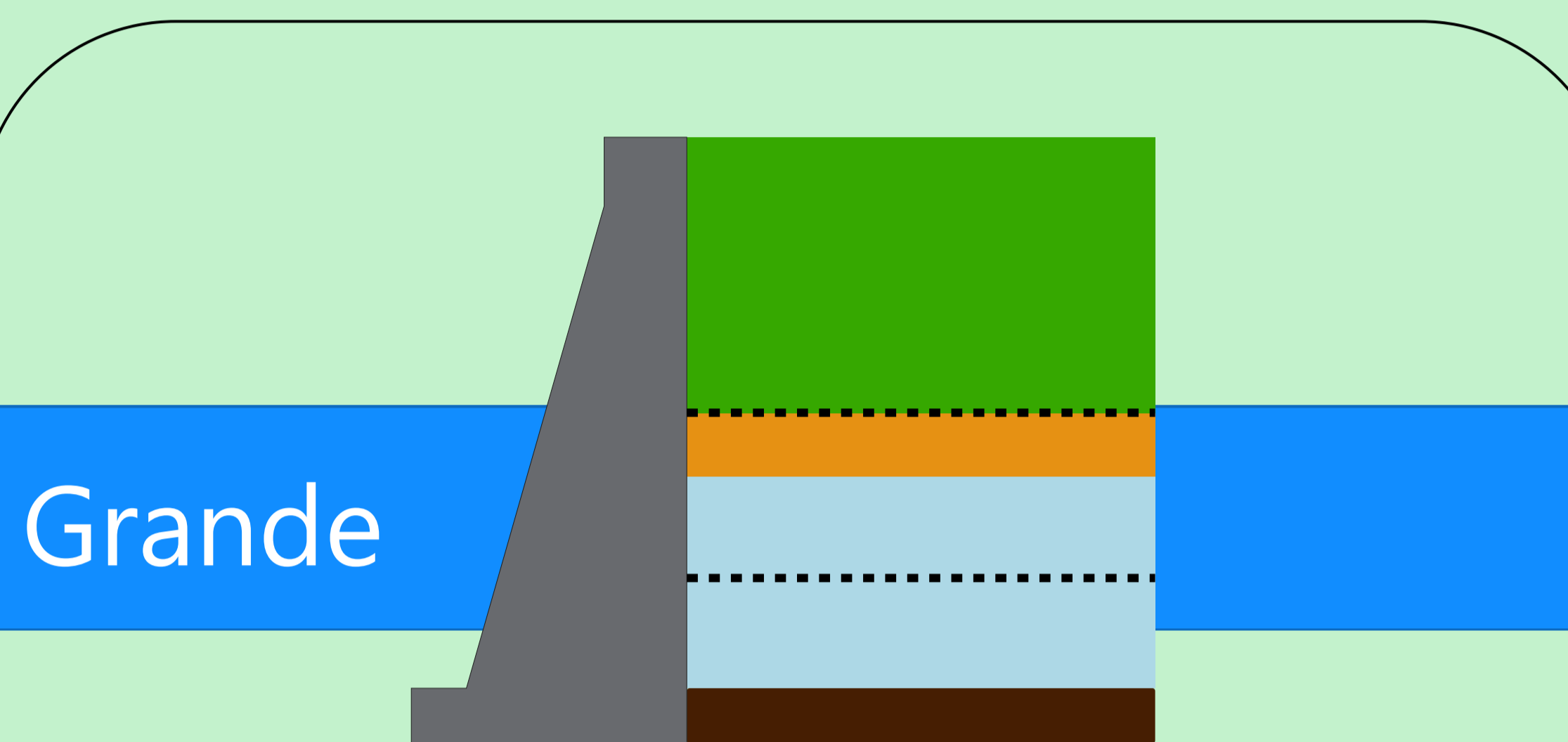
Volume útil superior ou igual a 15%

Funil Grande

Data	Afluência (m³/s)	Defluência (m³/s)
28/12	312	312
29/12	349	361
30/12	341	353

Itutinga

Data	Afluência (m³/s)	Defluência (m³/s)
28/12	102	97
29/12	97	97
30/12	96	97



Furnas

Data	Afluência (m³/s)	Defluência (m³/s)	Volume Útil (%)	Cota (m)
28/12	1.432	154	36,55	758,72
29/12	1.859	155	37,40	758,88
30/12	1.896	171	38,27	759,04

Faixa de Operação de Atenção
Vazão defluente máxima média mensal de 500 m³/s

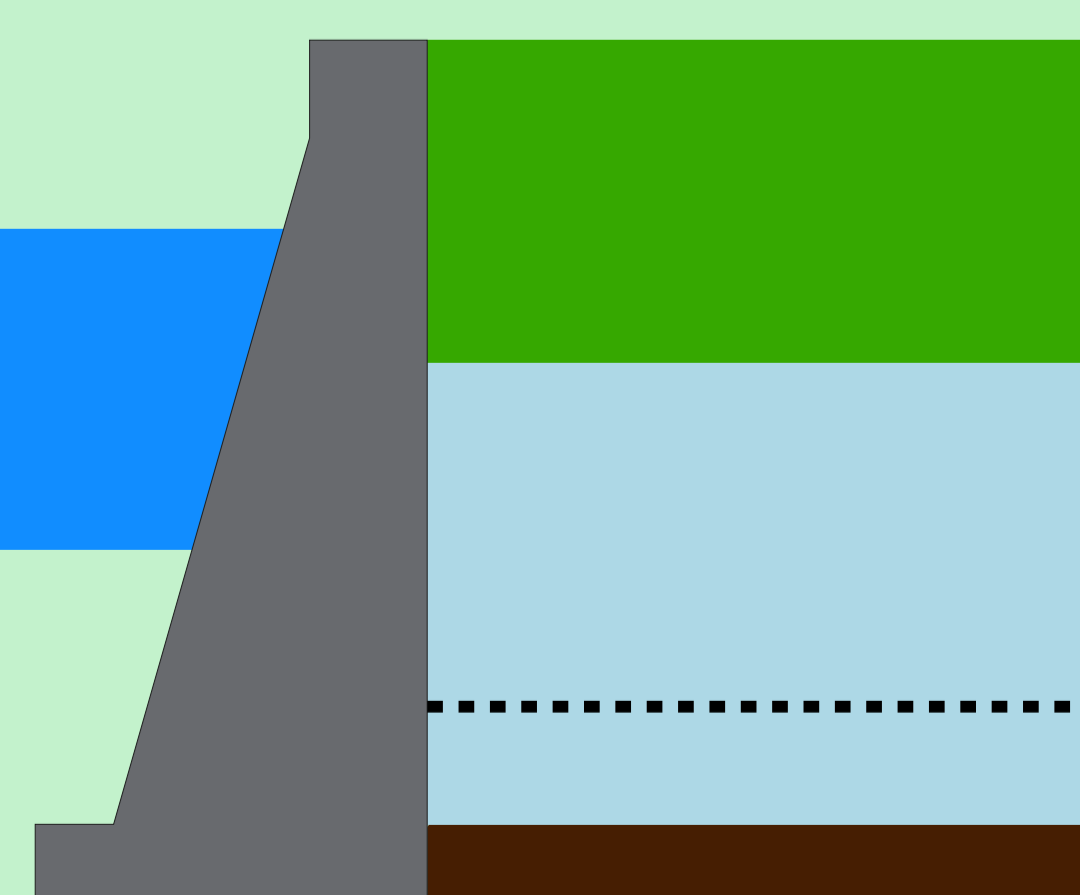
Camargos

Data	Afluência (m³/s)	Defluência (m³/s)	Volume Útil (%)
28/12	187	90	60,15
29/12	196	92	61,49
30/12	243	90	63,45

Volume útil superior ou igual a 15%

Água Vermelha

Data	Afluência (m³/s)	Defluência (m³/s)	Volume Útil (%)	Cota (m)
28/12	1.402	952	57,73	379,67
29/12	1.231	973	58,16	379,71
30/12	1.468	1.080	58,81	379,77



Data de Referência

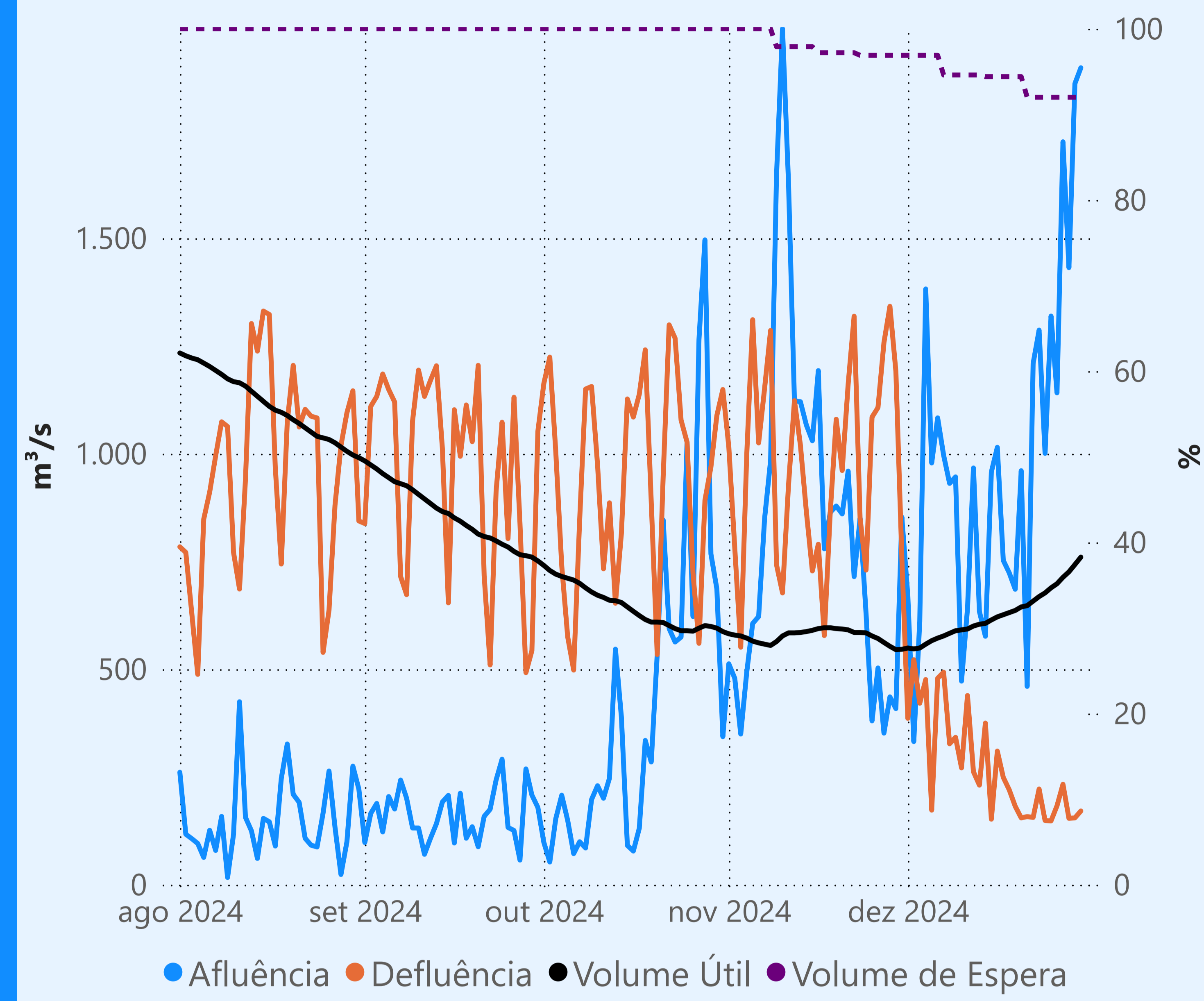
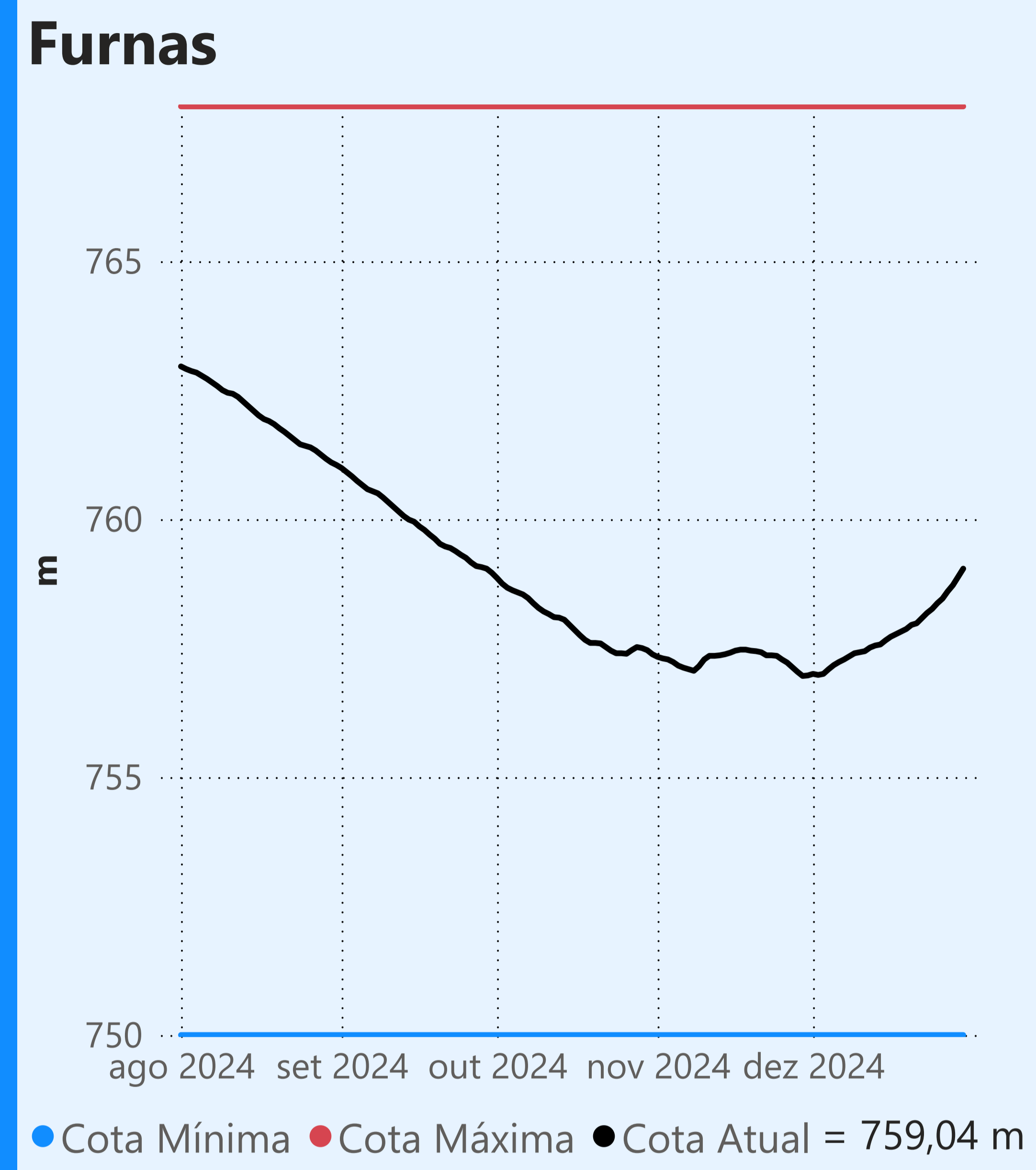
30/12/2024

Período Úmido

Rio Paranaíba

Rio Paraná

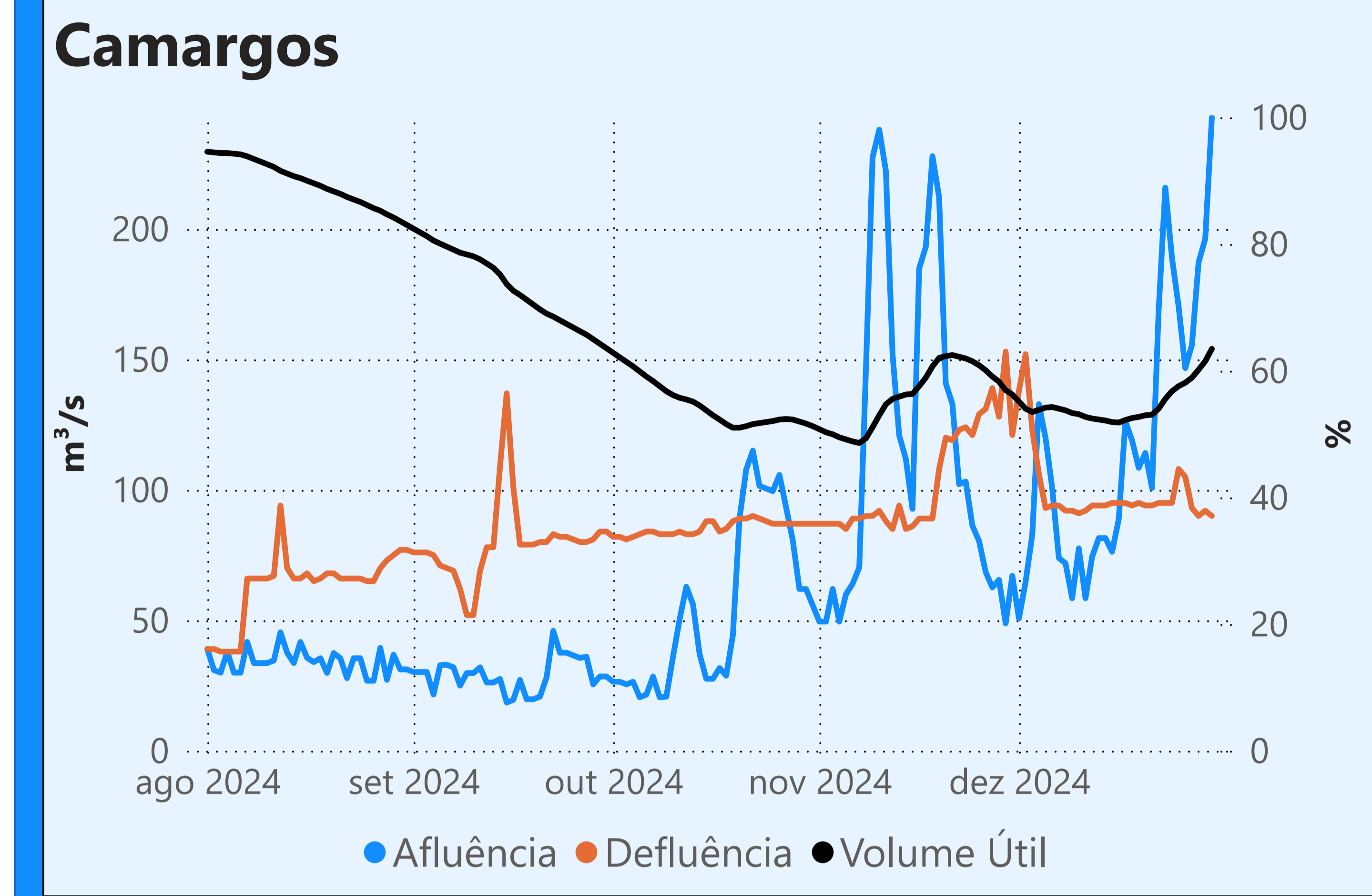
Rio Grande



Vazão defluente média mensal (m³/s)

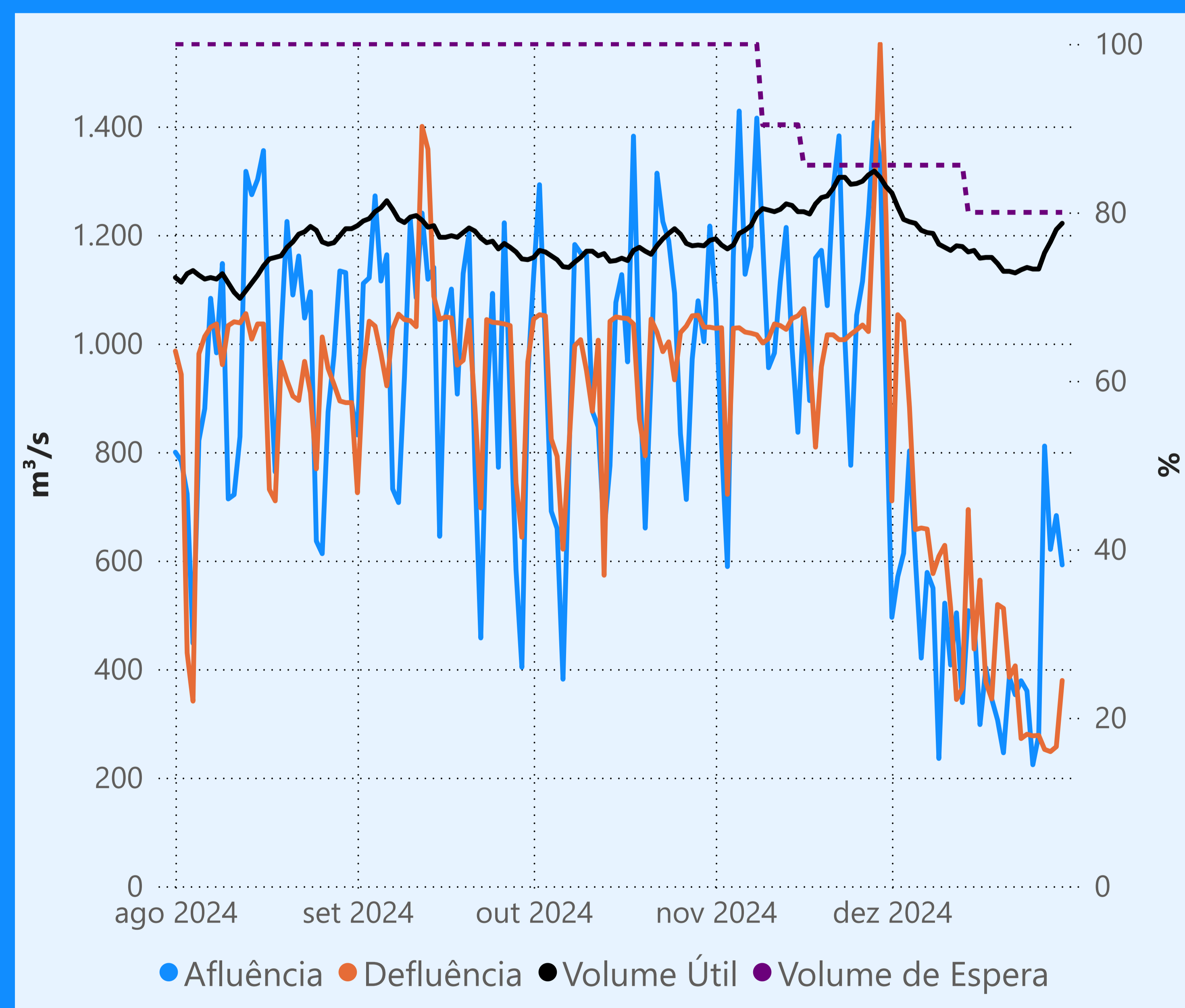
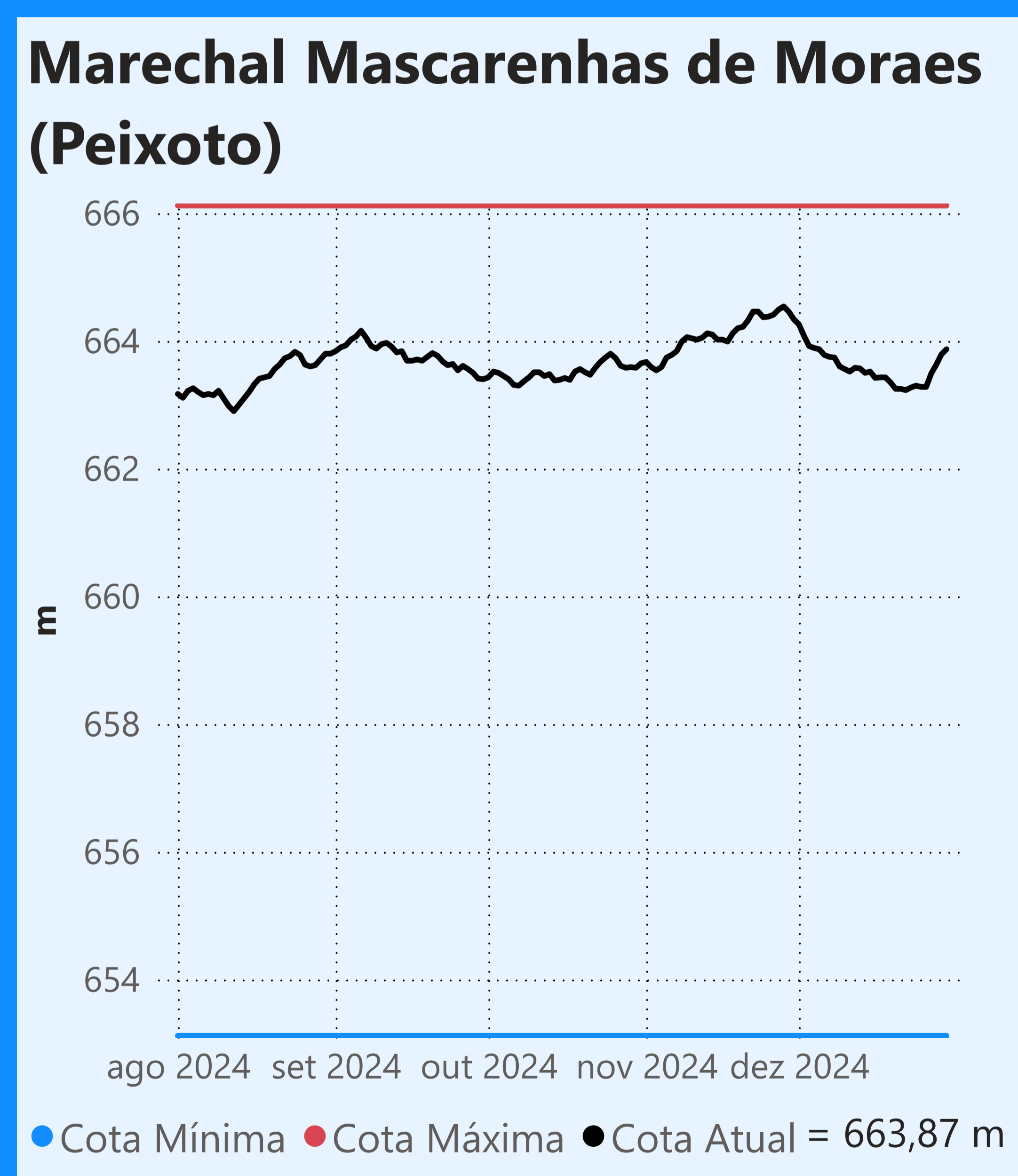
273
dezembro de 2024

Dia	Defluência	Dia	Defluência
1	386	16	310
2	522	17	249
3	421	18	220
4	476	19	182
5	173	20	155
6	479	21	158
7	493	22	156
8	327	23	222
9	342	24	149
10	271	25	148
11	439	26	183
12	262	27	233
13	231	28	154
14	375	29	155
15	152	30	171



Faixa de Operação de Atenção

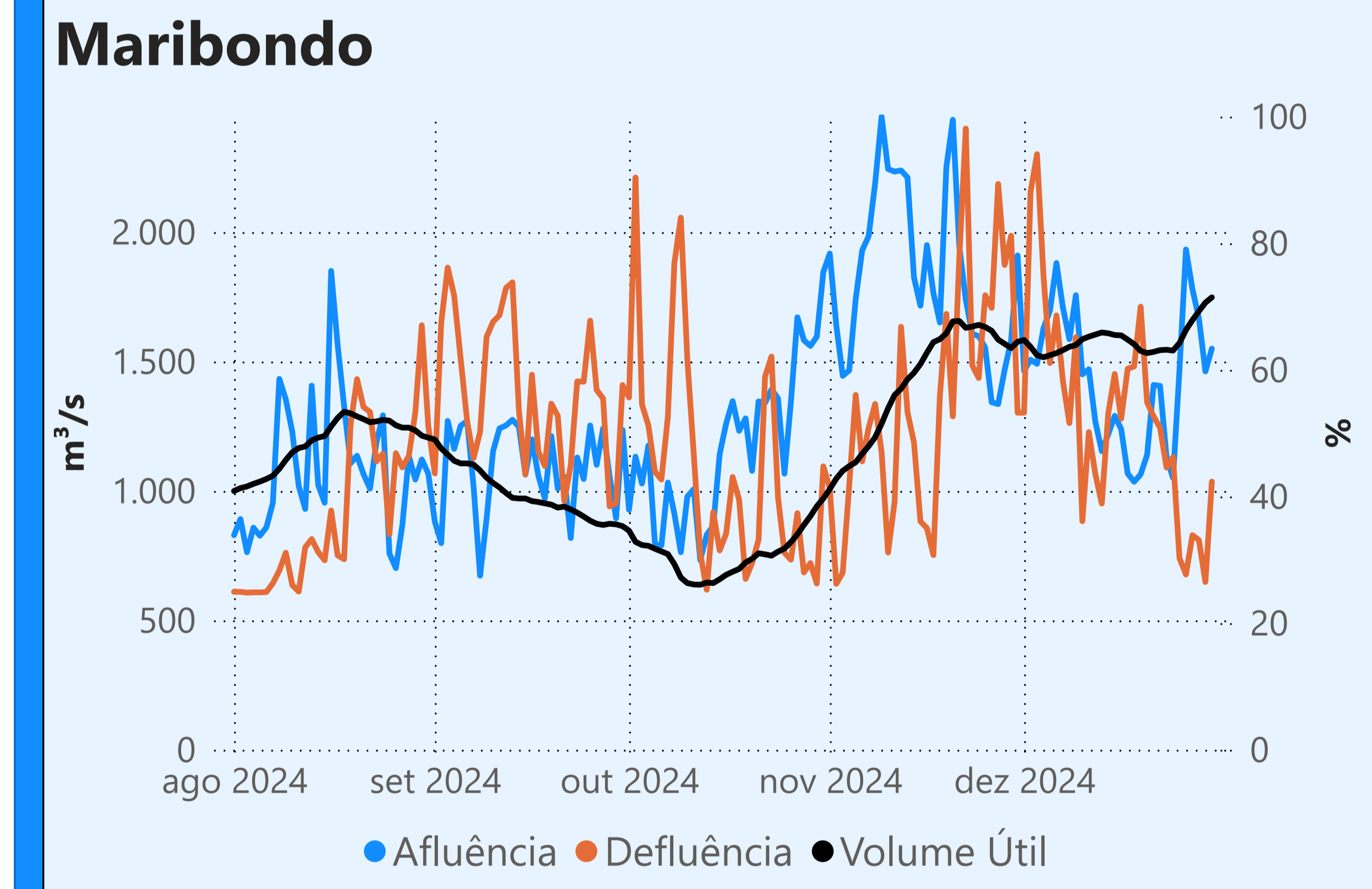
Vazão defluente máxima média mensal de 500 m³/s



Vazão defluente média mensal (m³/s)

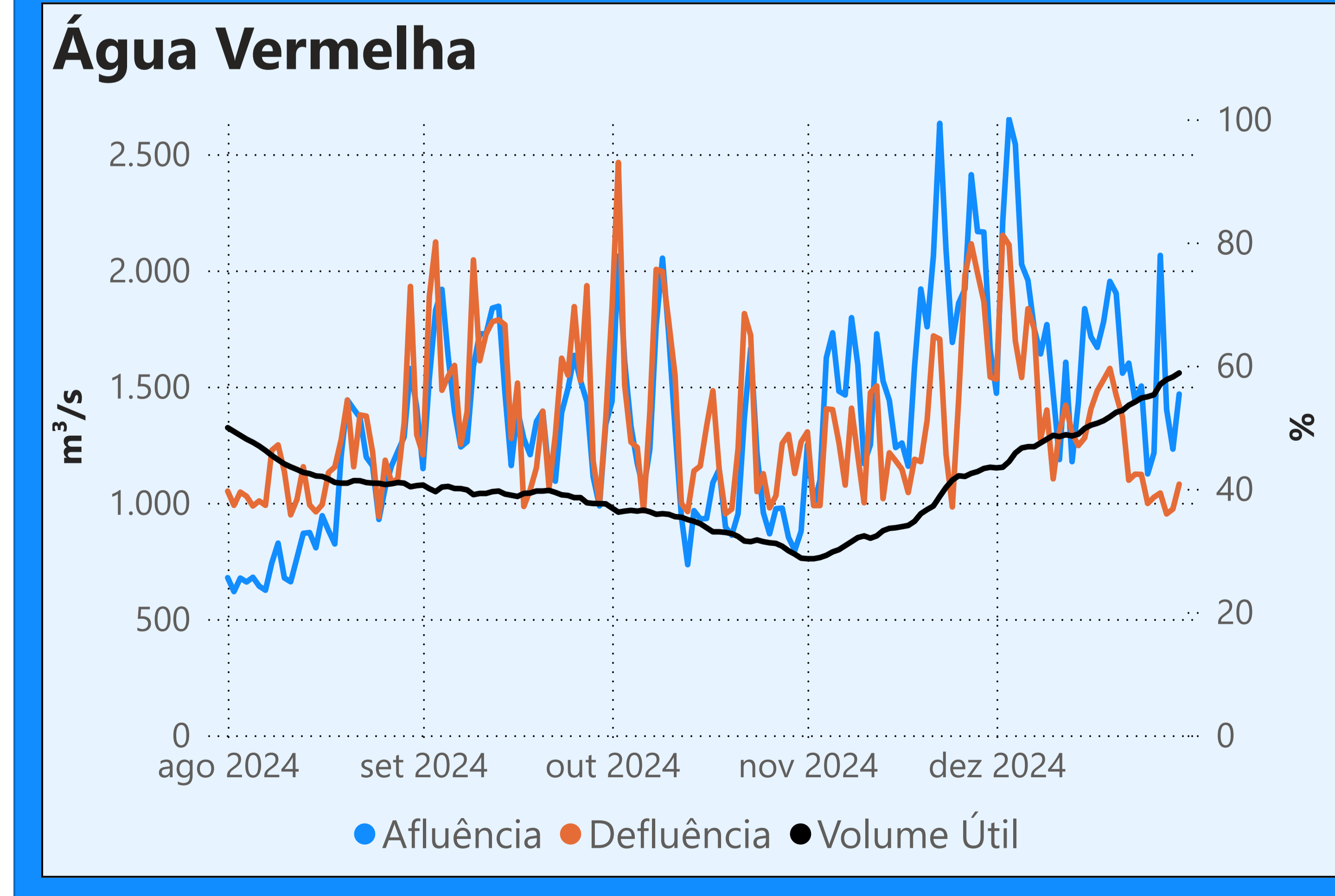
506
dezembro de 2024

Dia	Defluência	Dia	Defluência
1	710	16	564
2	1.053	17	376
3	1.041	18	345
4	882	19	519
5	657	20	512
6	660	21	385
7	658	22	406
8	576	23	272
9	608	24	280
10	628	25	277
11	514	26	278
12	344	27	252
13	365	28	248
14	694	29	257
15	437	30	379



Faixa de Operação Normal

Sem restrição de vazão máxima defluente



Saiba mais sobre as condições de operação do Sistema Hídrico do Rio Paranaíba na [Resolução 194/2024](#)

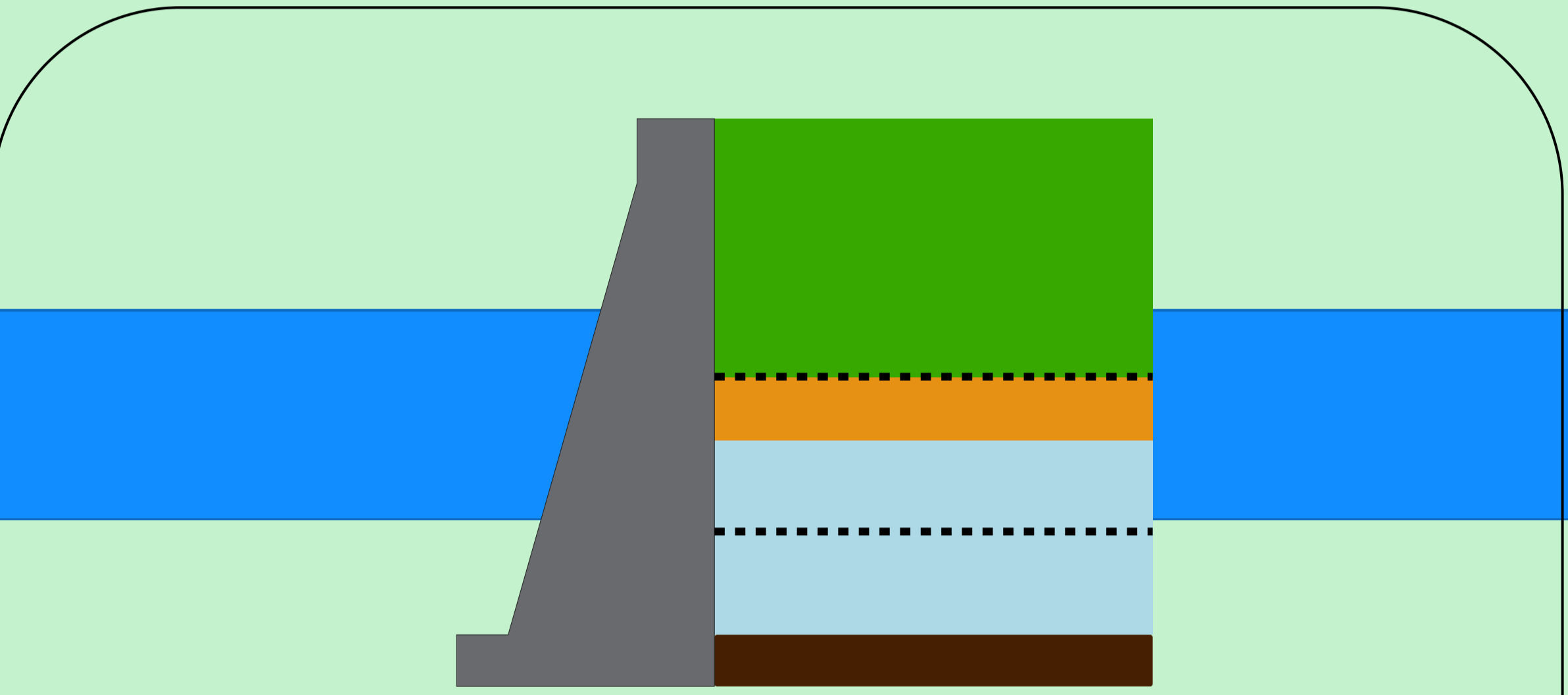
Cachoeira Dourada

Data	Afluência (m³/s)	Defluência (m³/s)
28/12	311	369
29/12	411	336
30/12	397	439

Faixa de Operação Normal
Sem restrição de vazão máxima defluente

Itumbiara

Data	Afluência (m³/s)	Defluência (m³/s)	Volume Útil (%)	Cota (m)
28/12	1.510	355	53,28	511,22
29/12	1.969	338	54,41	511,46
30/12	1.763	336	55,40	511,67

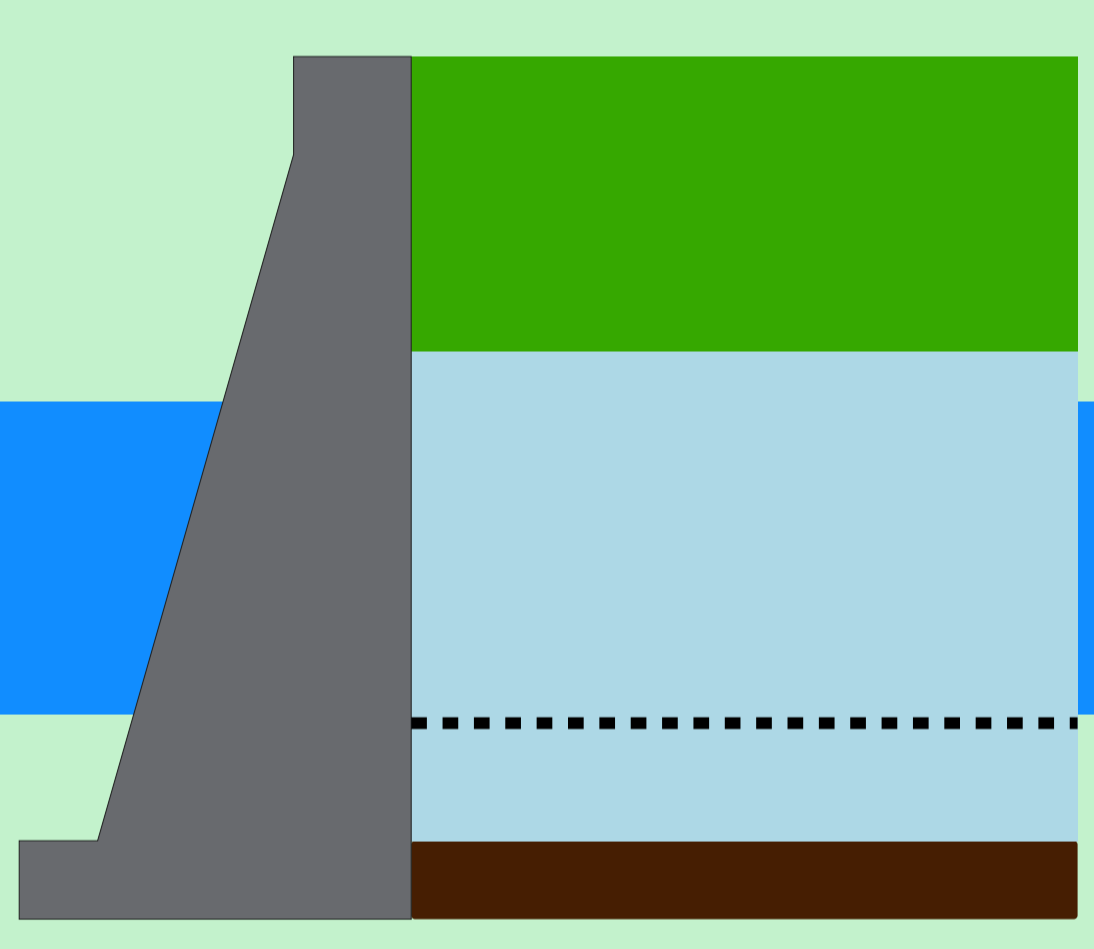


Theodomiro Carneiro Santiago (Emborcação)

Data	Afluência (m³/s)	Defluência (m³/s)	Volume Útil (%)	Cota (m)
28/12	789	116	36,68	638,02
29/12	949	107	37,23	638,28
30/12	721	106	37,64	638,47

Faixa de Operação de Atenção
Vazão defluente máxima média mensal de 140 m³/s

Volume útil superior ou igual a 15%



São Simão

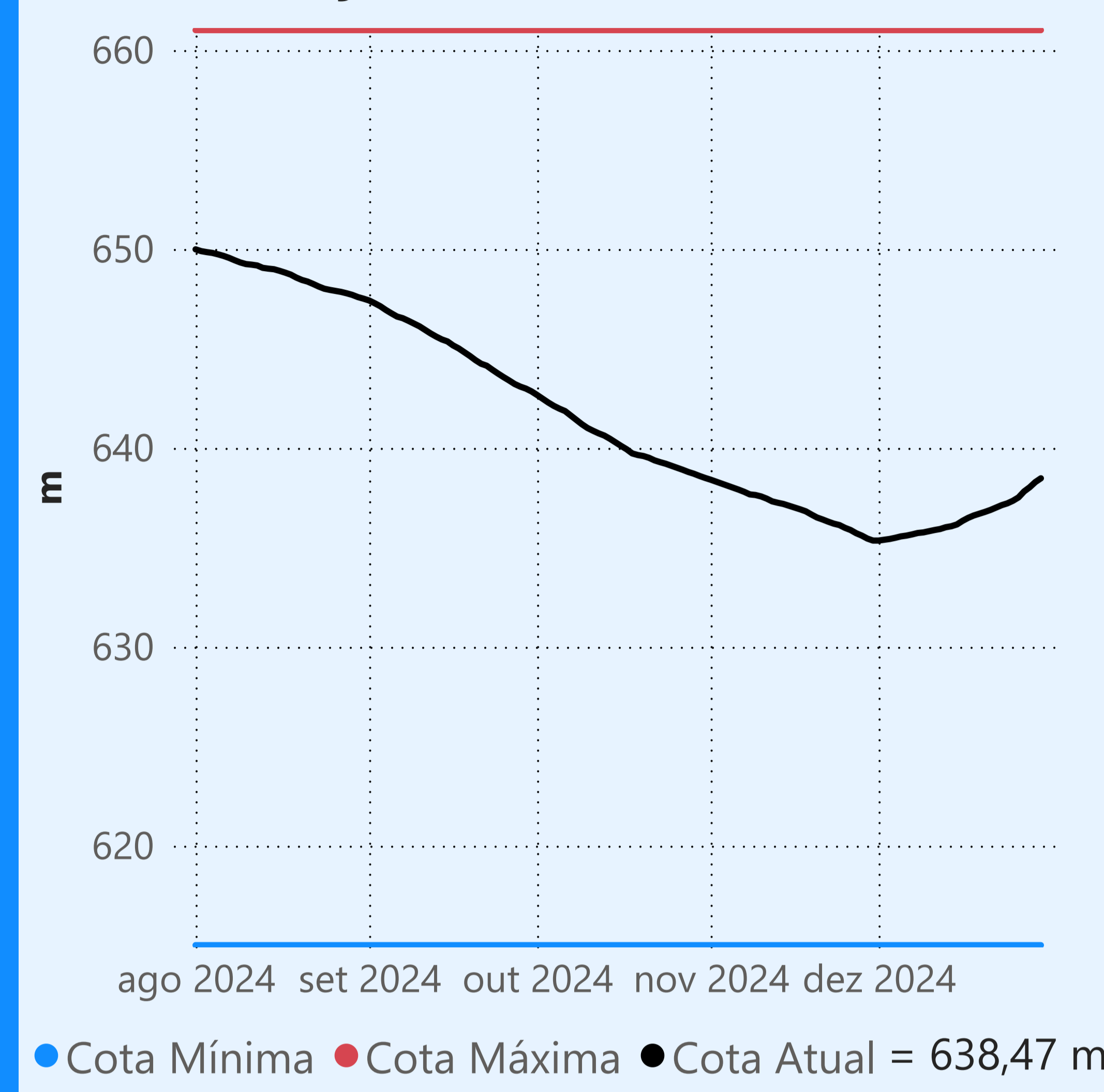
Data	Afluência (m³/s)	Defluência (m³/s)	Volume Útil (%)	Cota (m)
28/12	1.705	1.251	61,46	397,30
29/12	1.460	1.136	61,97	397,35
30/12	1.454	1.195	62,37	397,39

Rio Paranaíba
Rio Paraná

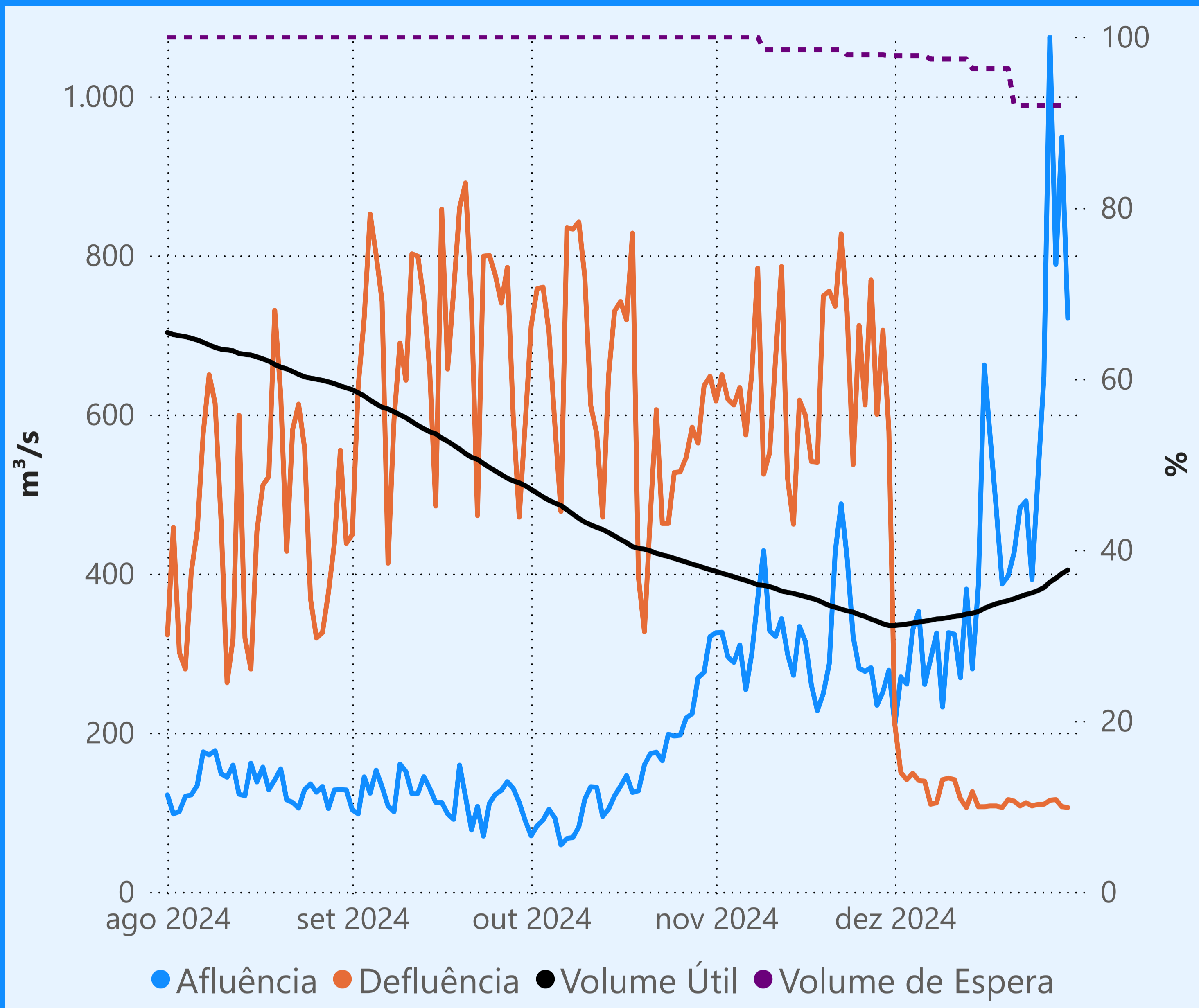
Rio Grande

Data de Referência
30/12/2024
Período Úmido

Theodomiro Carneiro Santiago (Emborcação)



Faixa de Operação de Atenção



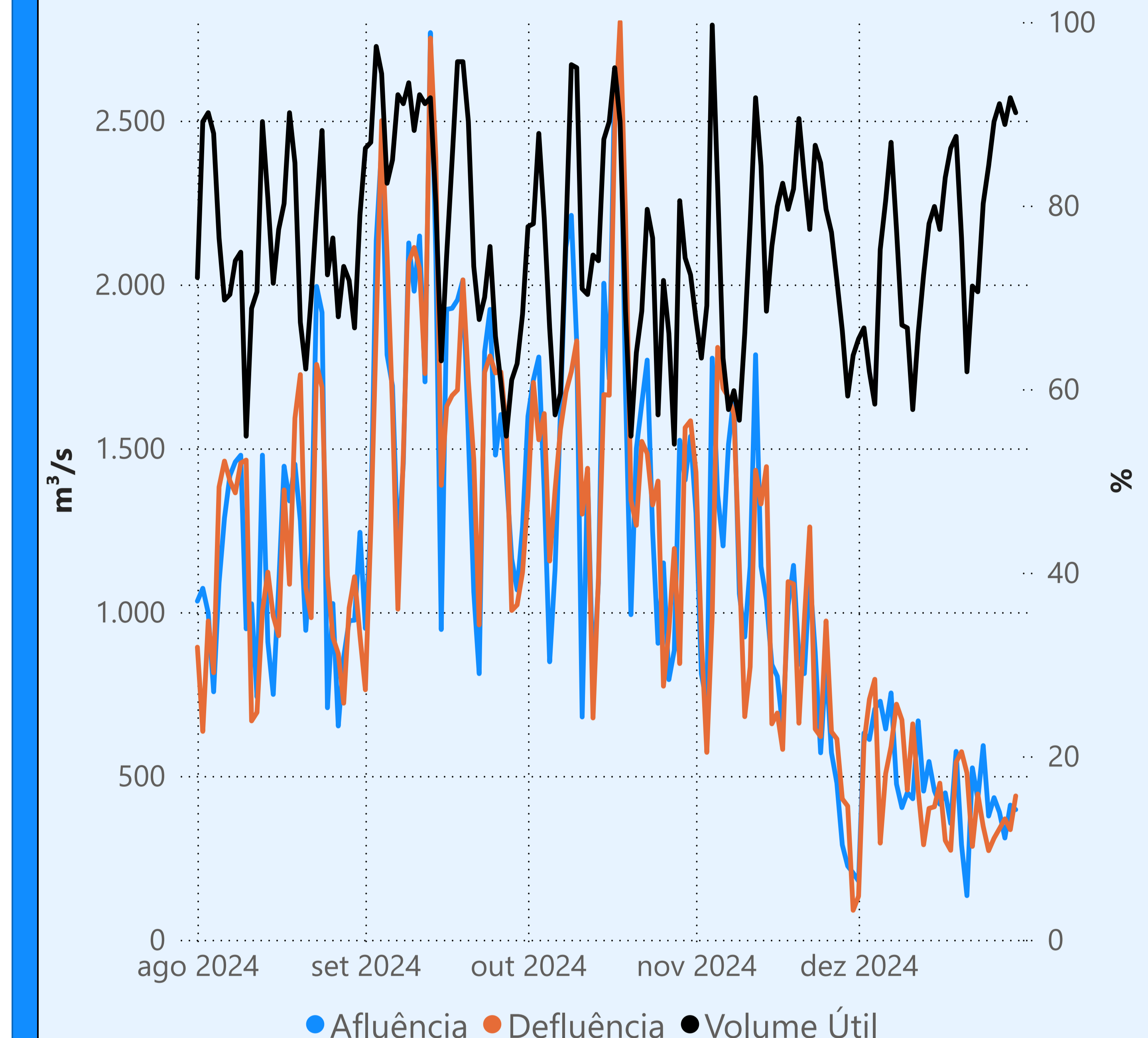
Vazão defluente máxima média mensal de 140 m³/s

Vazão defluente média mensal (m³/s)

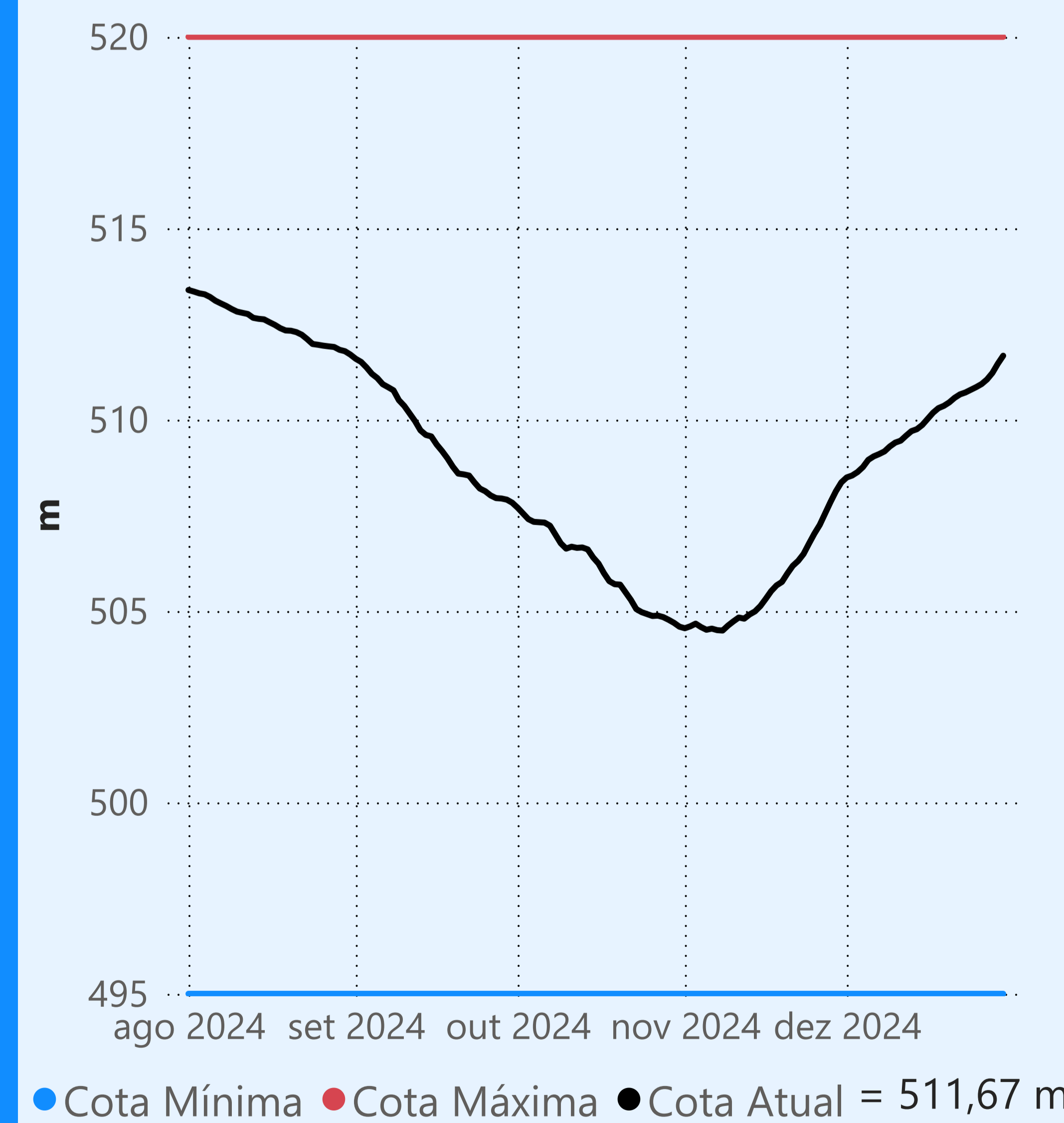
123
dezembro de 2024

Dia	Defluência	Dia	Defluência
1	210	16	107
2	150	17	108
3	141	18	108
4	149	19	106
5	140	20	116
6	139	21	114
7	110	22	108
8	112	23	112
9	141	24	108
10	143	25	110
11	141	26	110
12	117	27	115
13	106	28	116
14	126	29	107
15	107	30	106

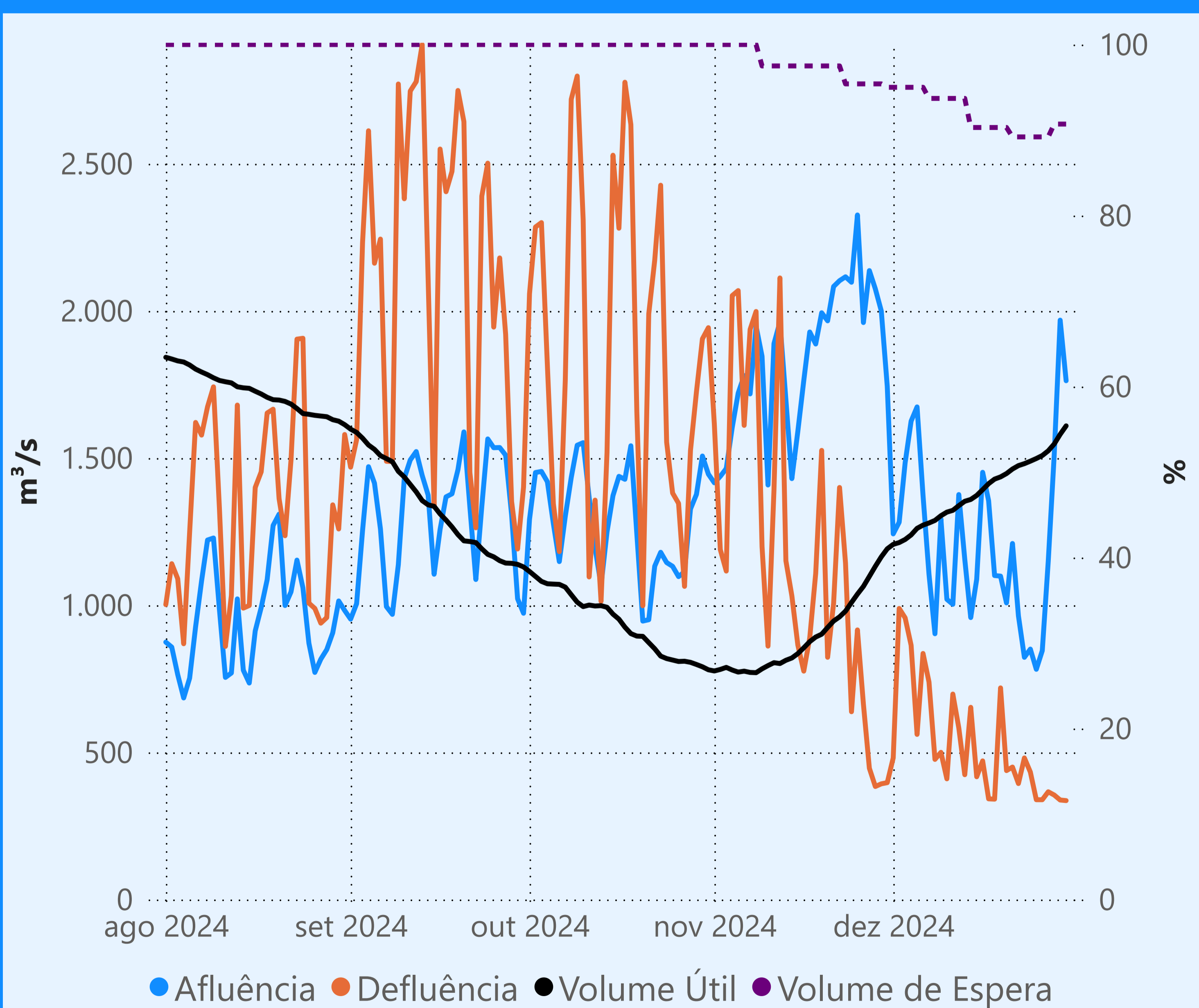
Cachoeira Dourada



Itumbiara



Faixa de Operação Normal



Sem restrição de vazão máxima defluente

Vazão defluente média mensal (m³/s)

524
dezembro de 2024

Dia	Defluência	Dia	Defluência
1	481	16	471
2	989	17	342
3	957	18	341
4	864	19	719
5	561	20	438
6	836	21	450
7	739	22	394
8	476	23	481
9	500	24	433
10	410	25	339
11	698	26	339
12	583	27	366
13	424	28	355
14	653	29	338
15	417	30	336

São Simão

