

Saiba mais sobre as condições de operação do Sistema Hídrico do Rio Grande na [Resolução 193/2024](#)

### Faixa de Operação Normal

Sem restrição de vazão máxima defluente

#### Marechal Mascarenhas de Moraes (Peixoto)

Data	Afluência (m³/s)	Defluência (m³/s)	Volume Útil (%)	Cota (m)
24/12	360	280	73,46	663,30
25/12	224	277	73,27	663,28
26/12	278	278	73,27	663,28

#### Luiz Carlos Barreto de Carvalho

Data	Afluência (m³/s)	Defluência (m³/s)
24/12	278	309
25/12	295	232
26/12	294	231

#### Jaguara

Data	Afluência (m³/s)	Defluência (m³/s)
24/12	341	390
25/12	261	261
26/12	254	292

#### Igarapava

Data	Afluência (m³/s)	Defluência (m³/s)
24/12	280	293
25/12	366	387
26/12	392	384

#### Volta Grande

Data	Afluência (m³/s)	Defluência (m³/s)
24/12	574	529
25/12	523	408
26/12	498	590

#### Maribondo

Data	Afluência (m³/s)	Defluência (m³/s)	Volume Útil (%)	Cota (m)
24/12	1.050	1.131	63,04	441,36
25/12	1.469	740	64,24	441,54
26/12	1.933	677	66,30	441,85

Volume útil superior ou igual a 15%

### Funil Grande

Data	Afluência (m³/s)	Defluência (m³/s)
24/12	471	483
25/12	318	361
26/12	307	279

### Itutinga

Data	Afluência (m³/s)	Defluência (m³/s)
24/12	98	98
25/12	111	113
26/12	109	112

Rio Grande

### Furnas

Data	Afluência (m³/s)	Defluência (m³/s)	Volume Útil (%)	Cota (m)
24/12	1.001	149	34,09	758,26
25/12	1.319	148	34,68	758,37
26/12	1.141	183	35,16	758,46

### Camargos

Data	Afluência (m³/s)	Defluência (m³/s)	Volume Útil (%)
24/12	189	95	56,76
25/12	170	108	57,56
26/12	147	105	58,10

Faixa de Operação de Atenção  
Vazão defluente máxima média mensal de 500 m³/s

Volume útil superior ou igual a 15%

#### Água Vermelha

Data	Afluência (m³/s)	Defluência (m³/s)	Volume Útil (%)	Cota (m)
24/12	1.502	1.122	54,74	379,39
25/12	1.124	997	54,95	379,41
26/12	1.088	1.024	55,06	379,42

Data de Referência

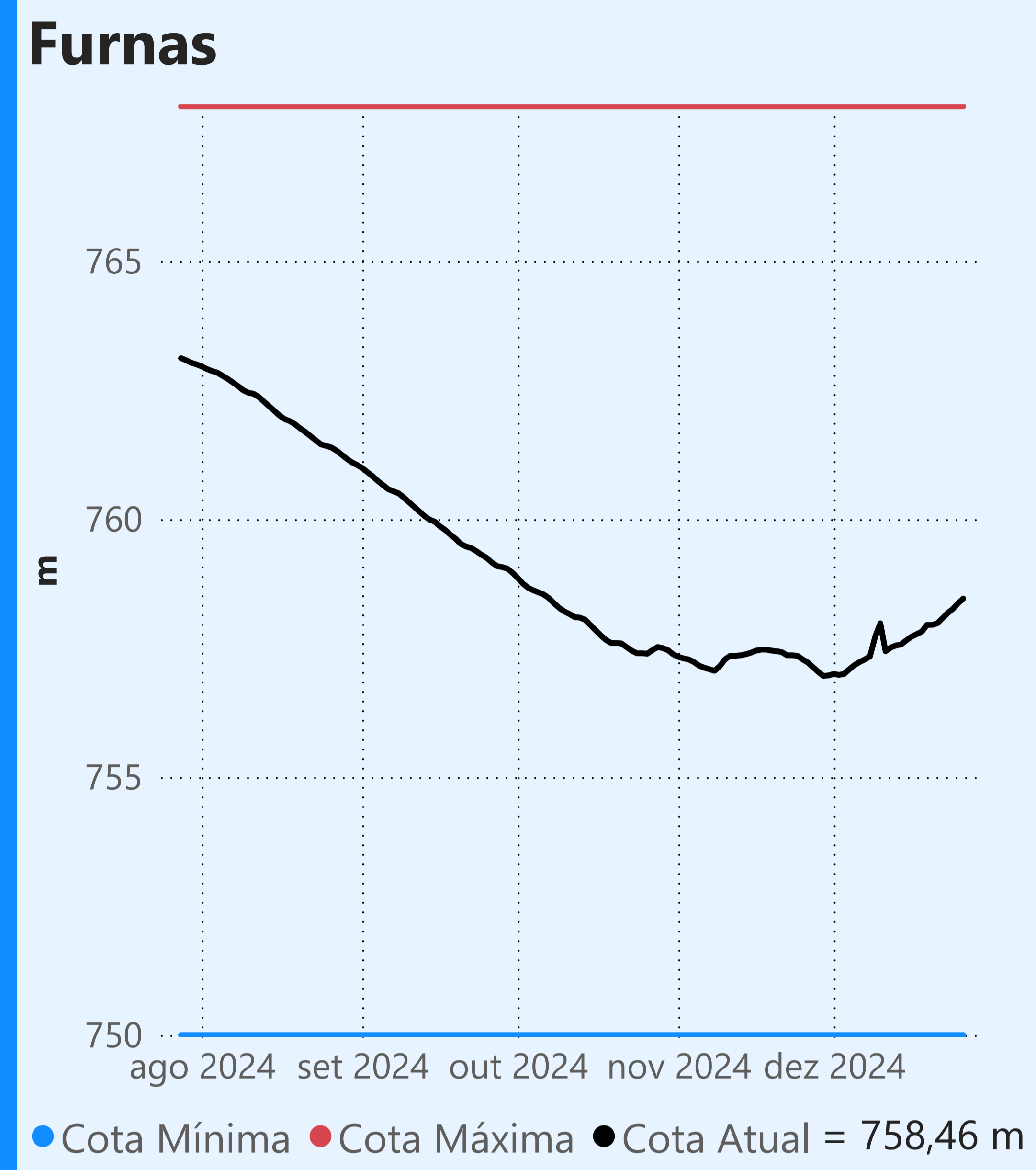
**26/12/2024**

**Período Úmido**

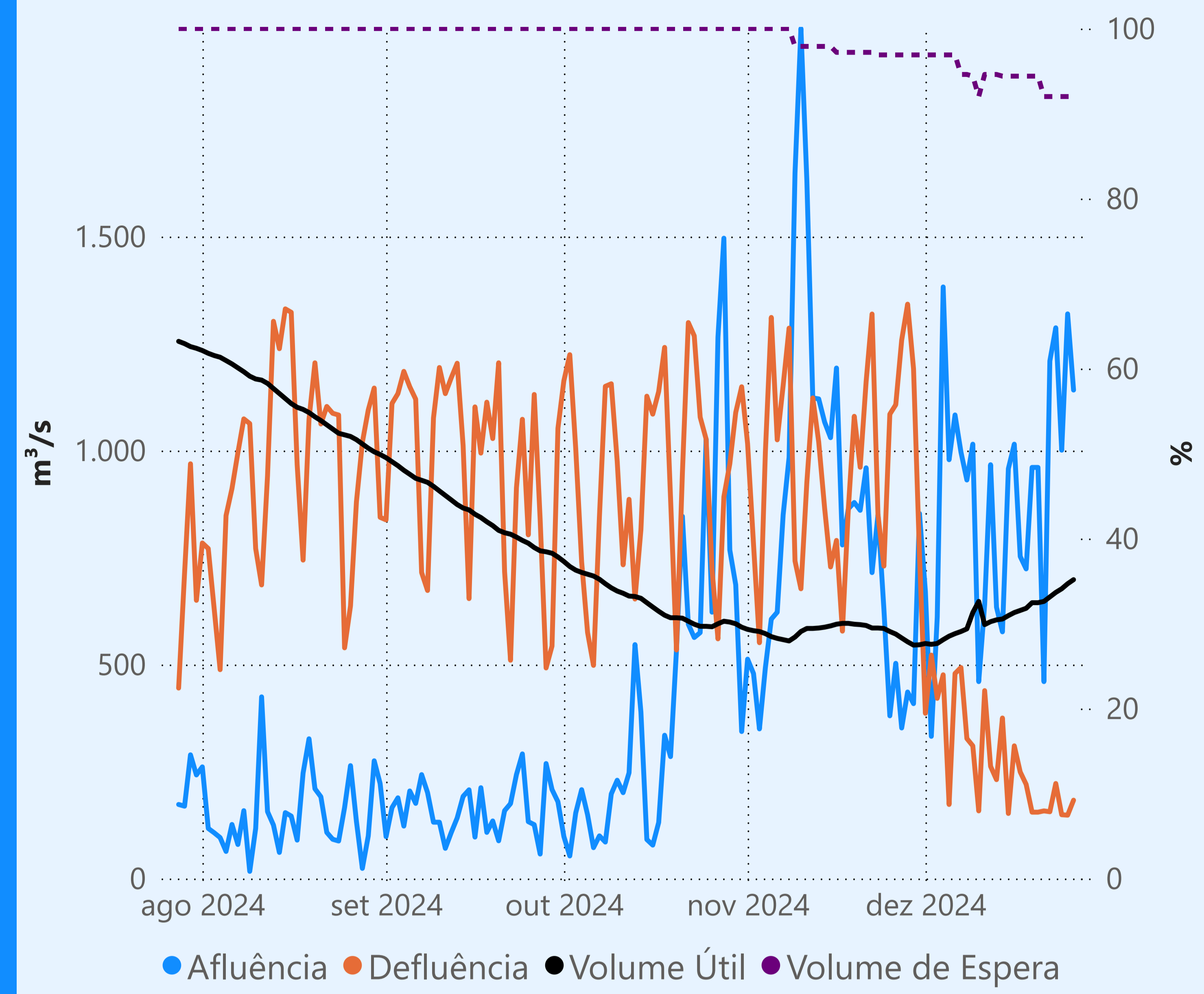
Rio Paranaíba

Rio Paraná

Rio Grande



Faixa de Operação de Atenção

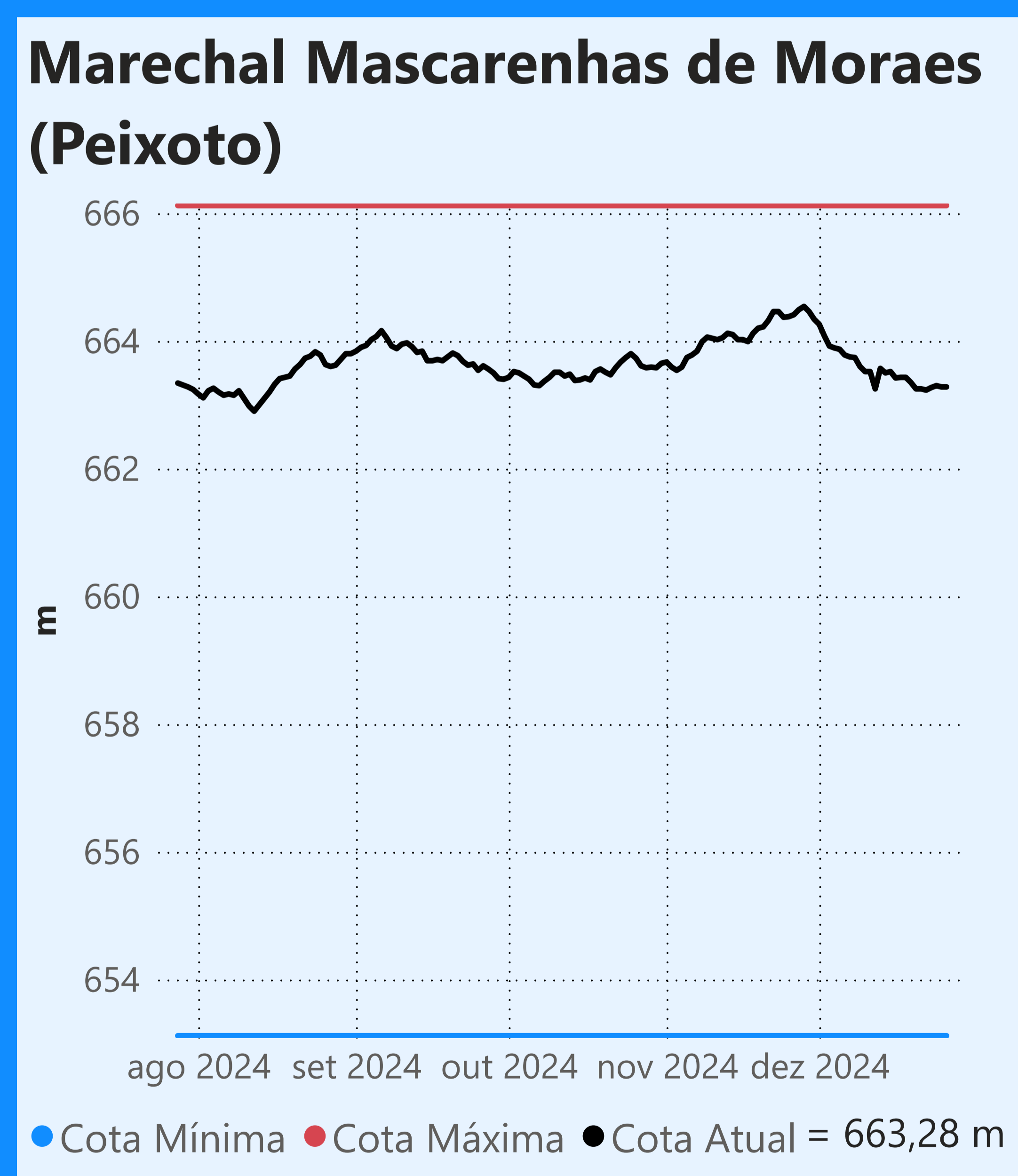
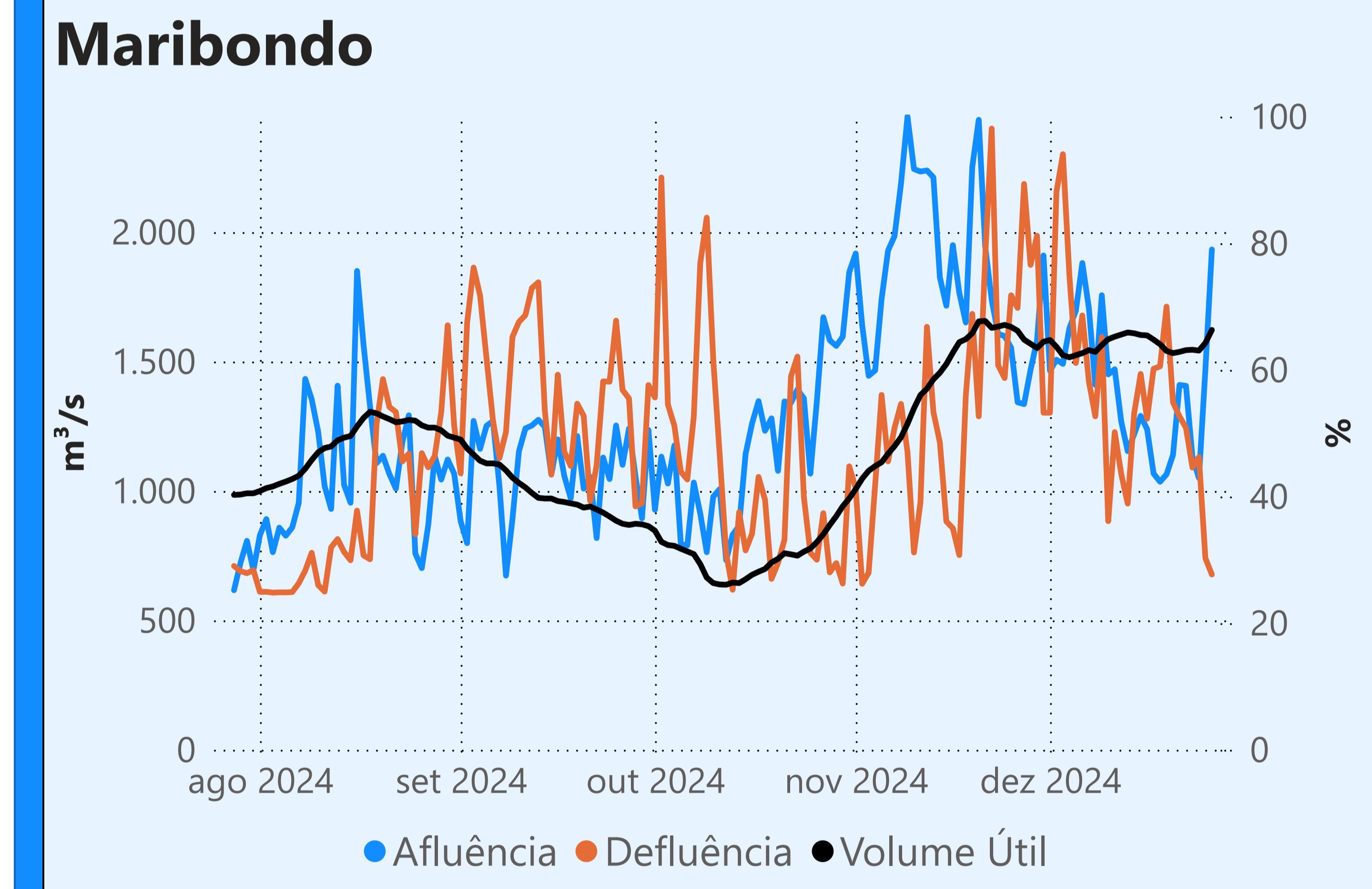
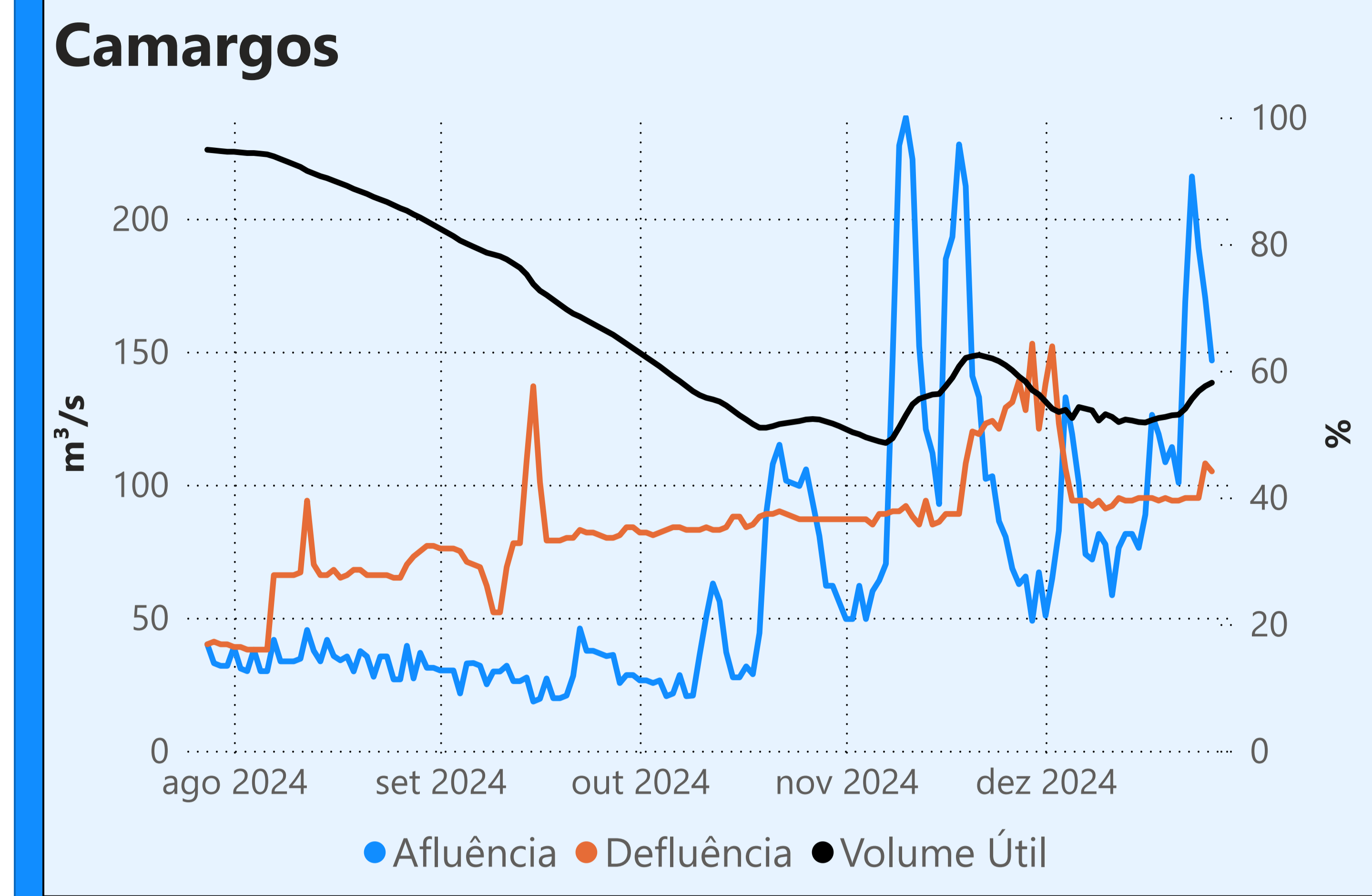


Vazão defluente máxima média mensal de 500 m³/s

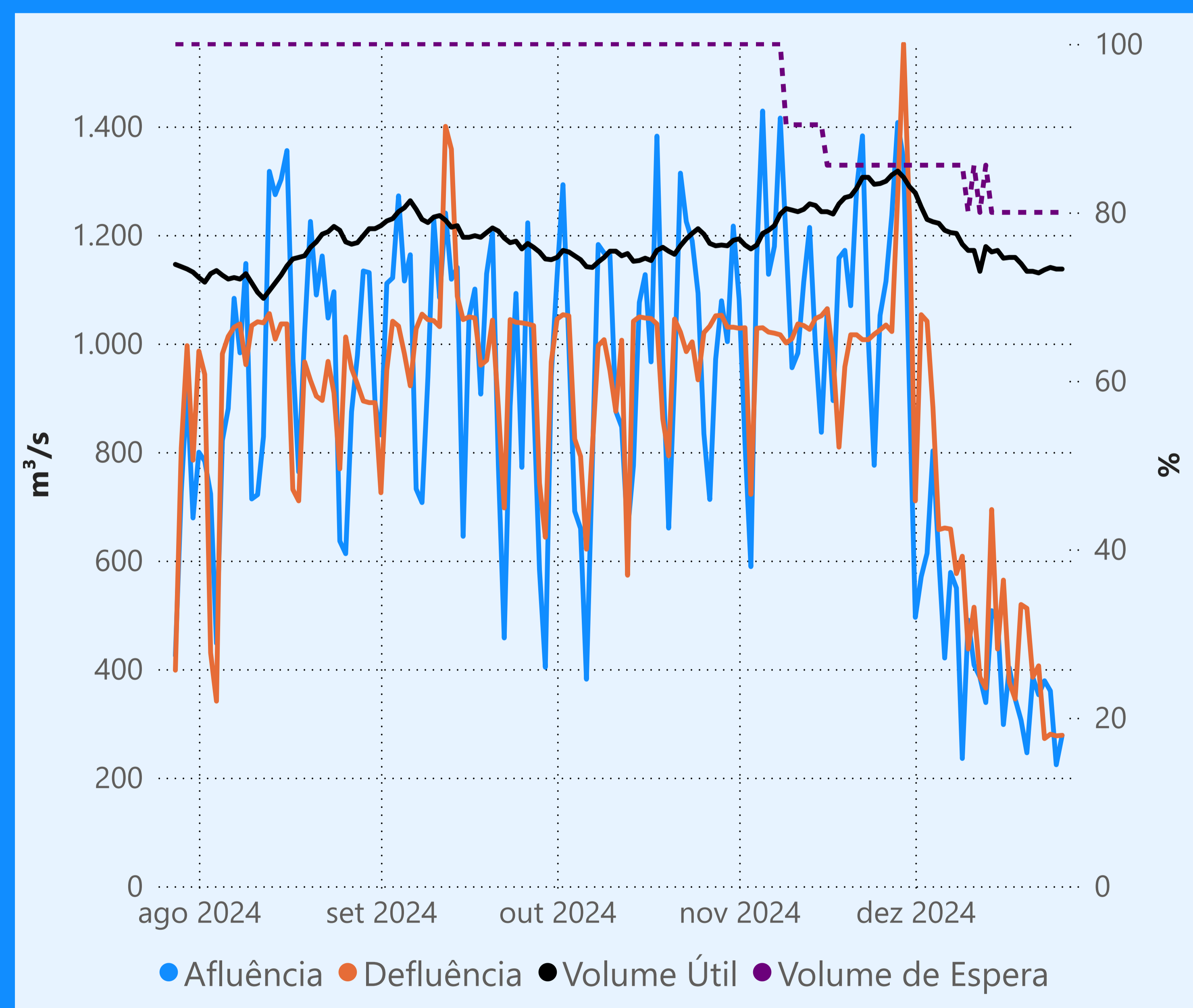
### Vazão defluente média mensal (m³/s)

281 dezembro de 2024

Dia	Defluência	Dia	Defluência
1	386	16	310
2	522	17	249
3	421	18	220
4	476	19	155
5	173	20	155
6	479	21	158
7	493	22	156
8	327	23	222
9	310	24	149
10	158	25	148
11	439	26	183
12	262		
13	231		
14	375		
15	152		



Faixa de Operação Normal

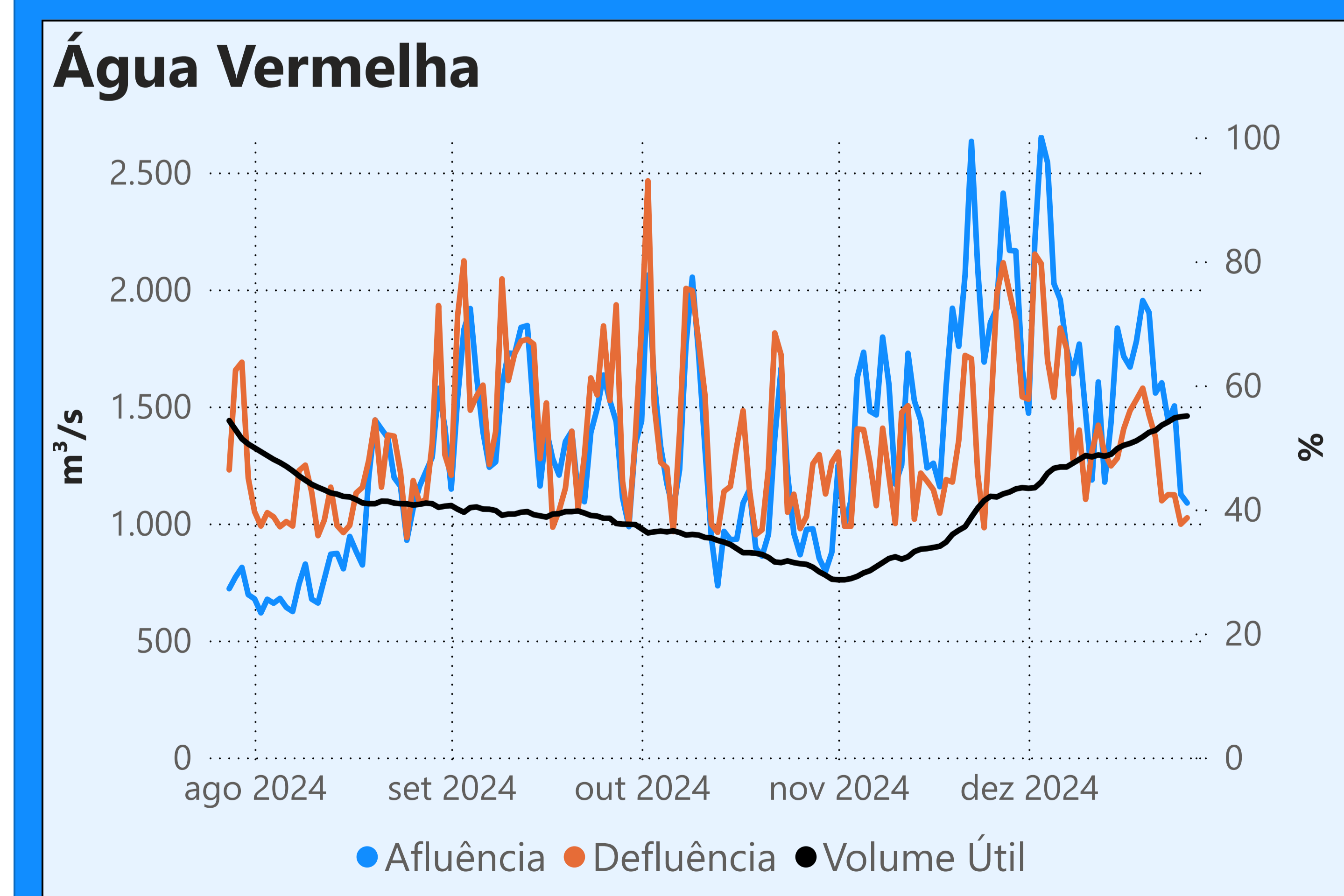


Sem restrição de vazão máxima defluente

### Vazão defluente média mensal (m³/s)

534 dezembro de 2024

Dia	Defluência	Dia	Defluência
1	710	16	564
2	1.053	17	376
3	1.041	18	345
4	882	19	519
5	657	20	512
6	660	21	385
7	658	22	406
8	576	23	272
9	608	24	280
10	437	25	277
11	514	26	278
12	385		
13	365		
14	694		
15	437		



Saiba mais sobre as condições de operação do Sistema Hídrico do Rio Paranaíba na [Resolução 194/2024](#)

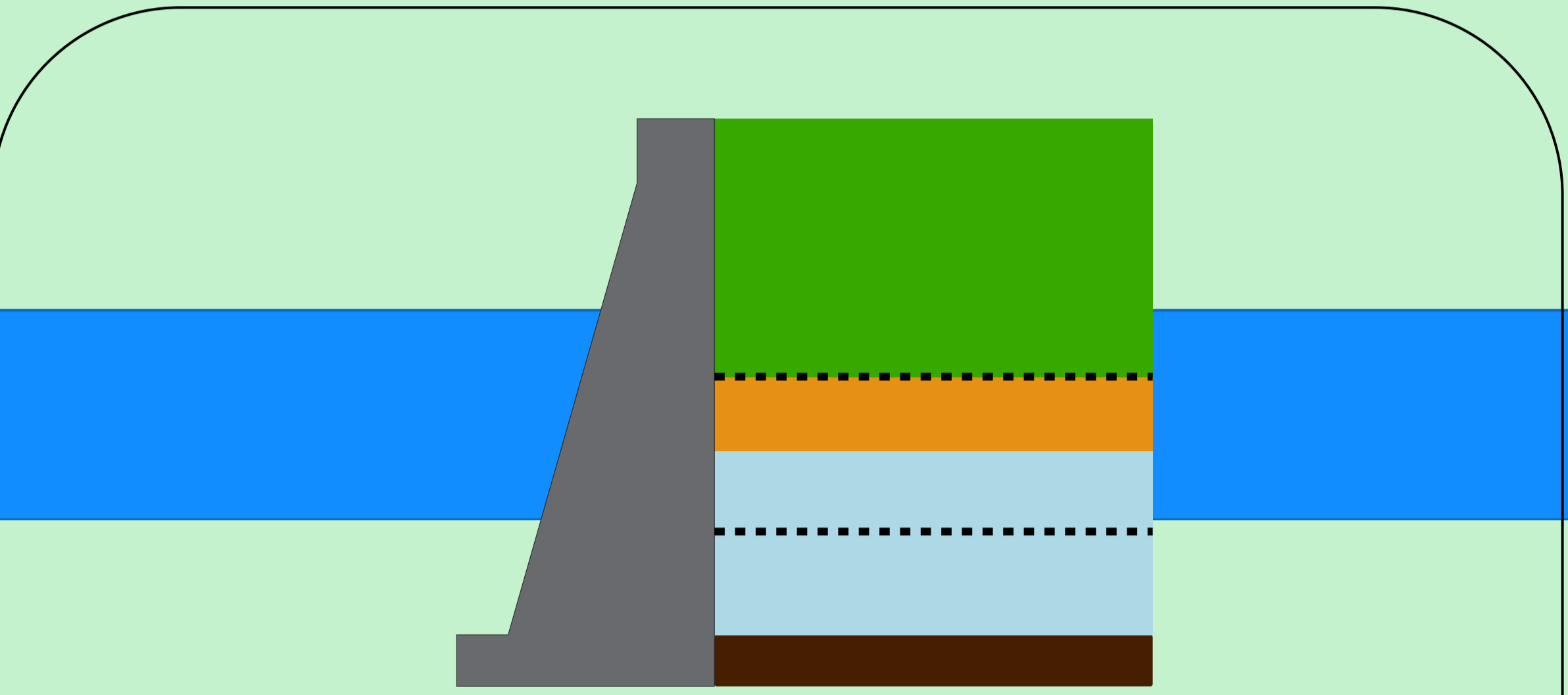
**Cachoeira Dourada**

Data	Afluência (m³/s)	Defluência (m³/s)
24/12	593	346
25/12	378	272
26/12	434	310

Faixa de Operação Normal  
Sem restrição de vazão máxima defluente

**Itumbiara**

Data	Afluência (m³/s)	Defluência (m³/s)	Volume Útil (%)	Cota (m)
24/12	851	433	51,27	510,78
25/12	782	339	51,58	510,85
26/12	845	339	51,93	510,93

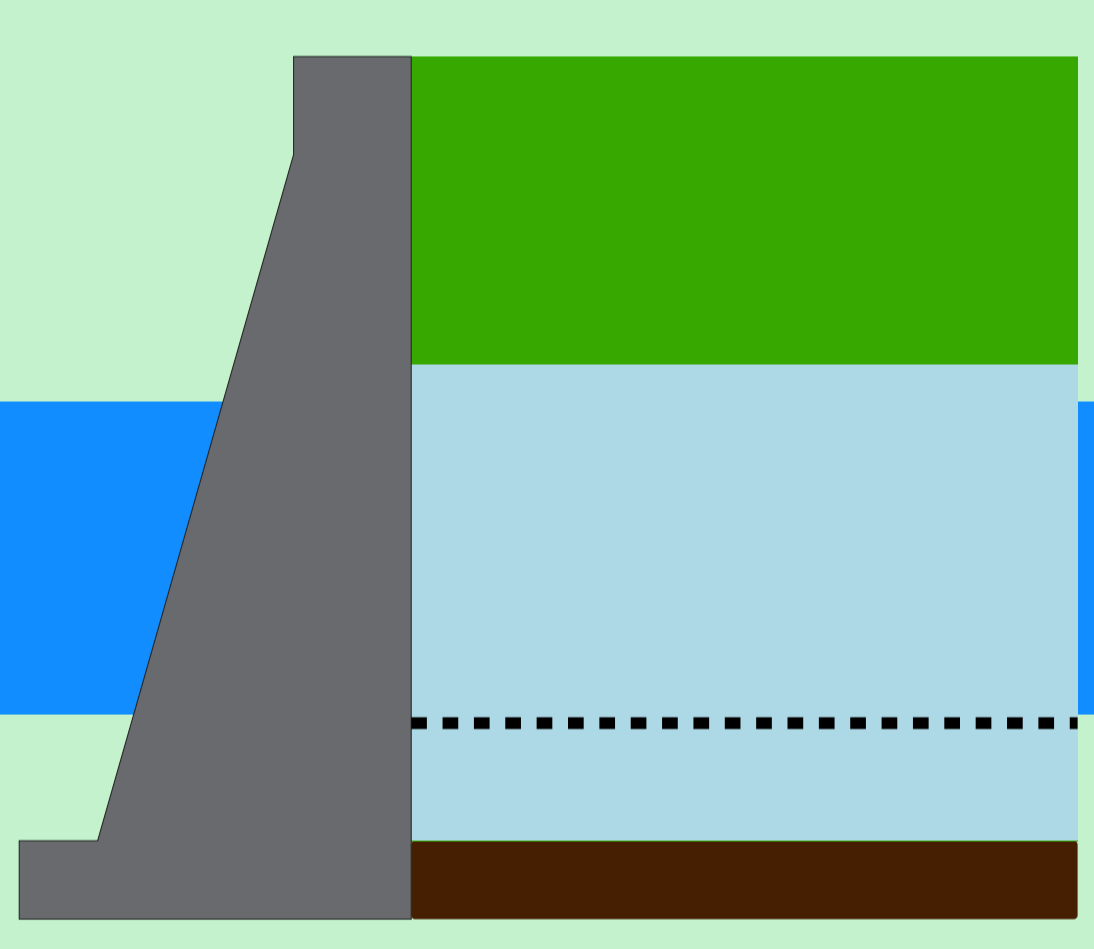


**Theodomiro Carneiro Santiago (Emborcação)**

Data	Afluência (m³/s)	Defluência (m³/s)	Volume Útil (%)	Cota (m)
24/12	392	108	34,97	637,21
25/12	521	110	35,24	637,34
26/12	648	110	35,59	637,51

Faixa de Operação de Atenção  
Vazão defluente máxima média mensal de 140 m³/s

Volume útil superior ou igual a 15%



**São Simão**

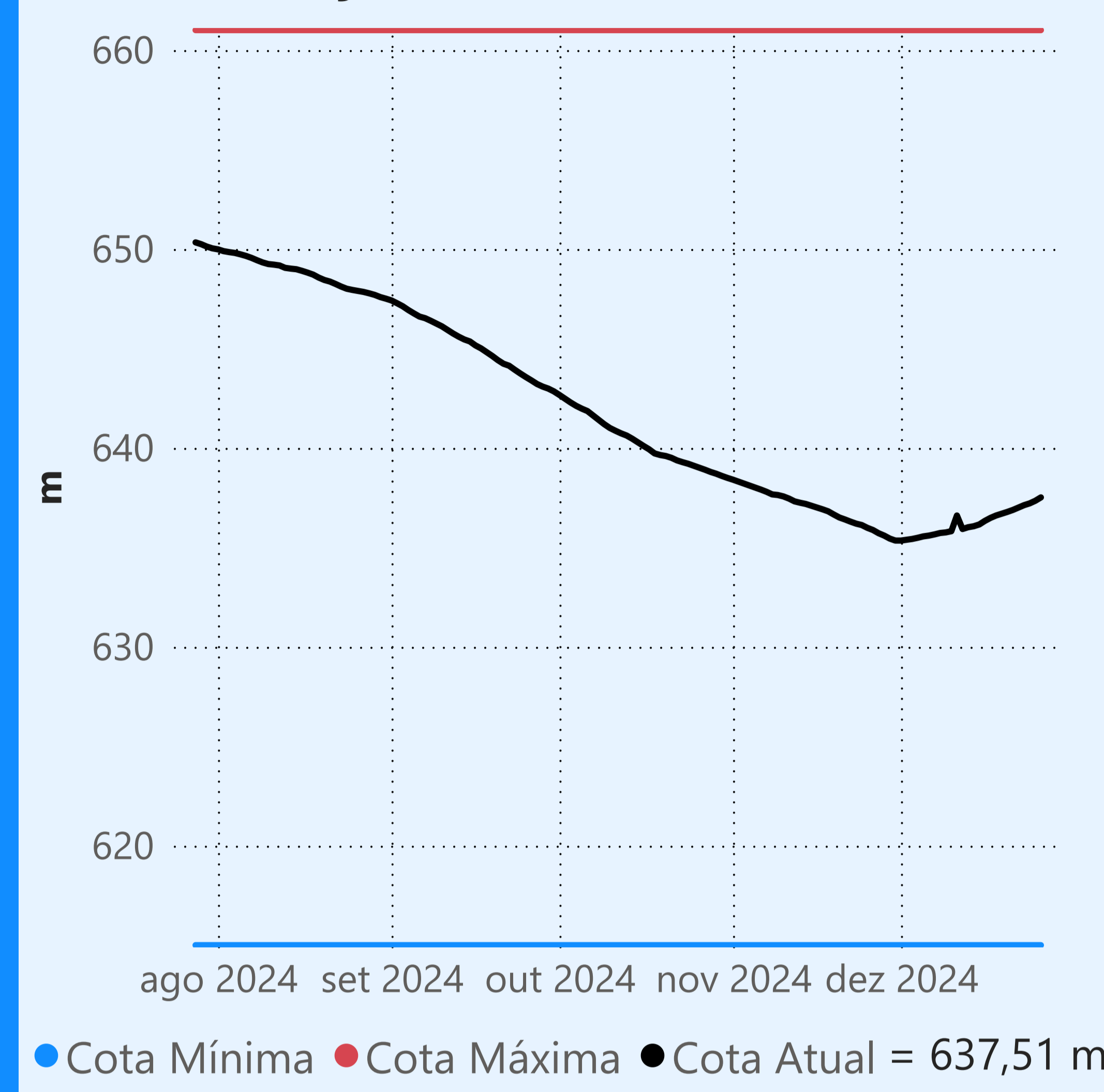
Data	Afluência (m³/s)	Defluência (m³/s)	Volume Útil (%)	Cota (m)
24/12	1.523	1.264	59,95	397,15
25/12	1.362	1.038	60,45	397,20
26/12	1.277	1.147	60,65	397,22

Rio Paranaíba  
Rio Paraná

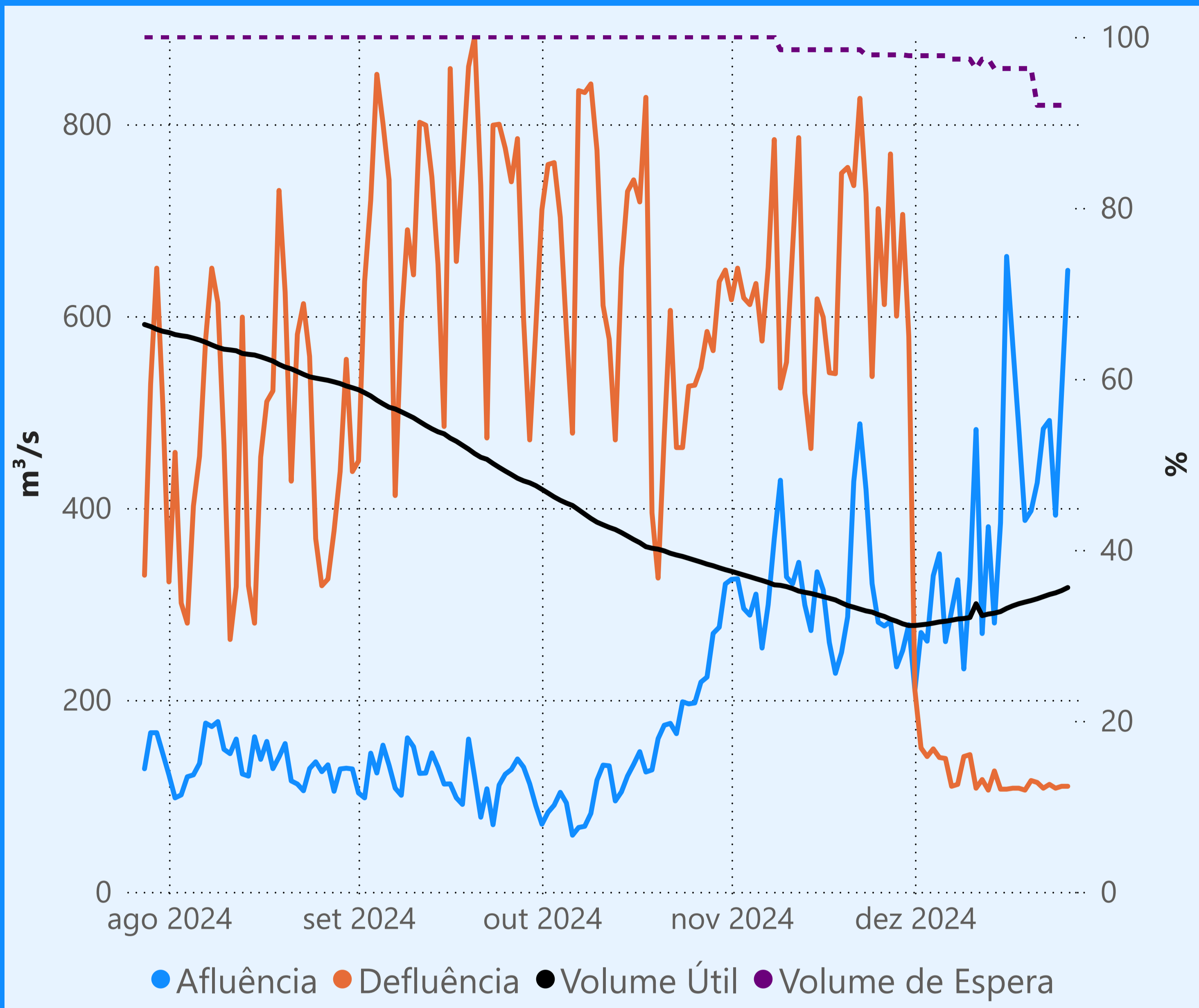
Rio Grande

Data de Referência  
**26/12/2024**  
Período Úmido

## Theodomiro Carneiro Santiago (Emborcação)



**Faixa de Operação de Atenção**



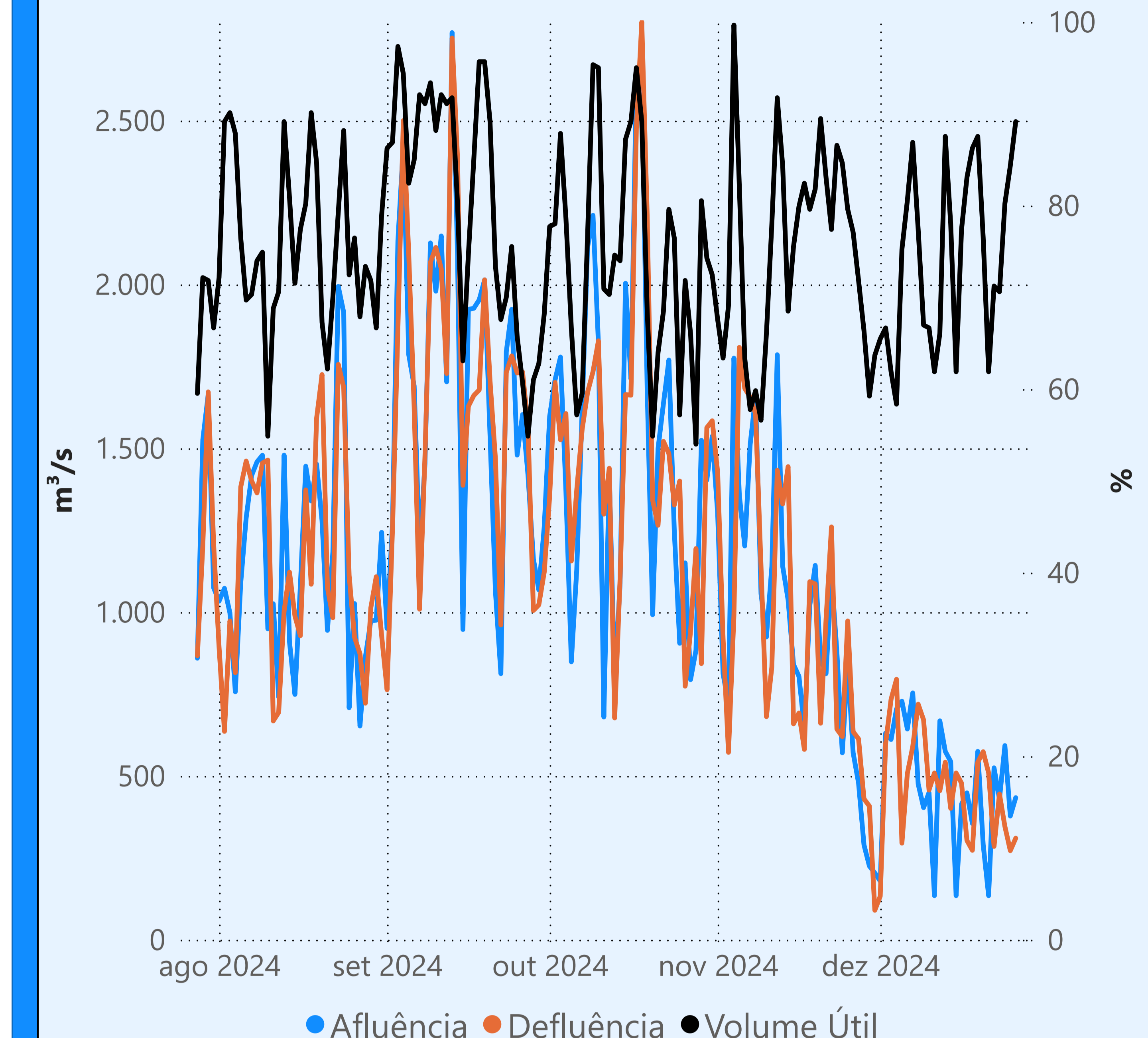
Vazão defluente máxima média mensal de 140 m³/s

### Vazão defluente média mensal (m³/s)

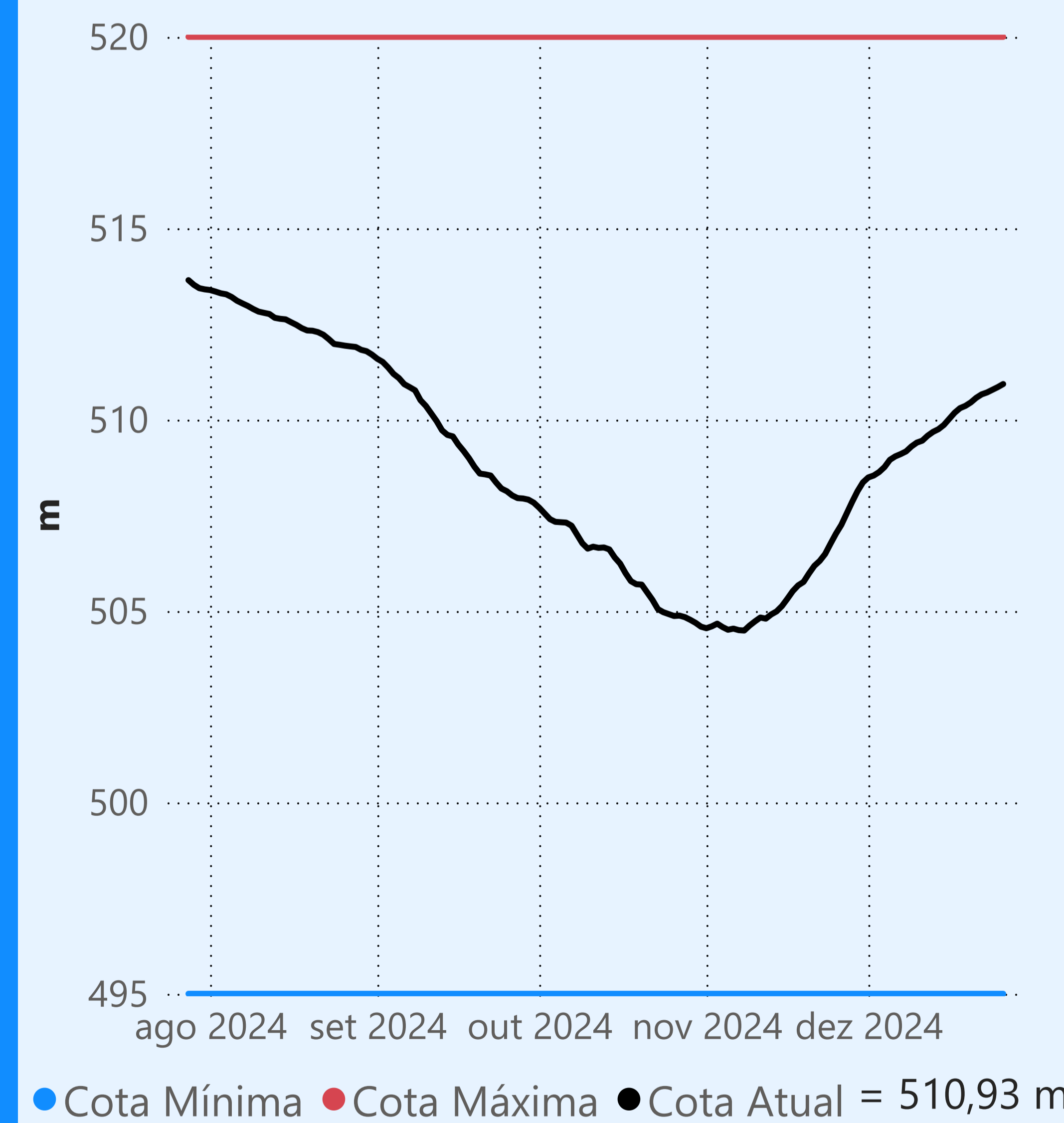
123  
dezembro de 2024

Dia	Defluência	Dia	Defluência
1	210	16	107
2	150	17	108
3	141	18	108
4	149	19	106
5	140	20	116
6	139	21	114
7	110	22	108
8	112	23	112
9	141	24	108
10	143	25	110
11	108	26	110
12	117		
13	106		
14	126		
15	107		

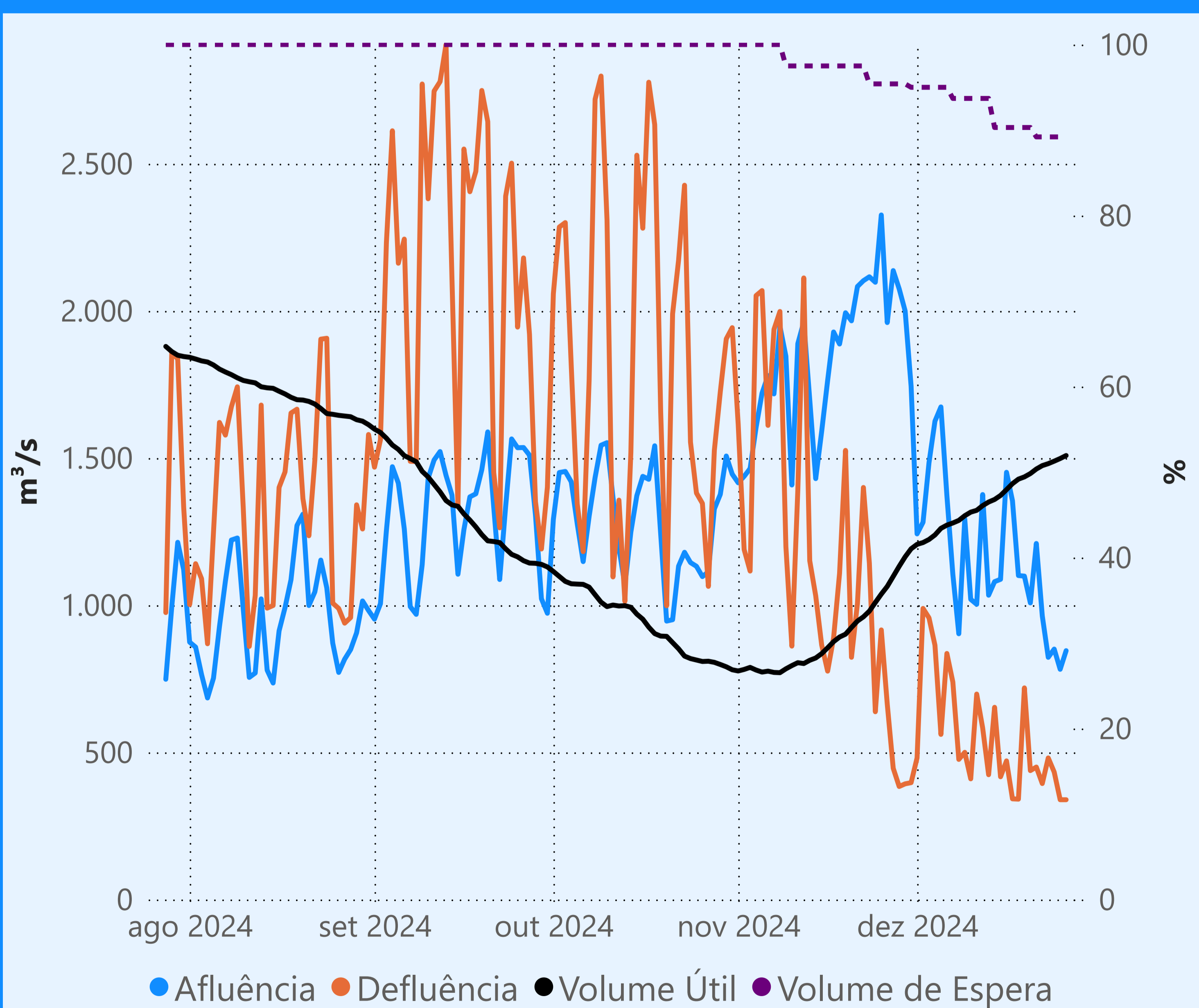
## Cachoeira Dourada



## Itumbiara



**Faixa de Operação Normal**



Sem restrição de vazão máxima defluente

### Vazão defluente média mensal (m³/s)

551  
dezembro de 2024

Dia	Defluência	Dia	Defluência
1	481	16	471
2	989	17	342
3	957	18	341
4	864	19	719
5	561	20	438
6	836	21	450
7	739	22	394
8	476	23	481
9	500	24	433
10	410	25	339
11	698	26	339
12	583		
13	424		
14	653		
15	417		

## São Simão

