

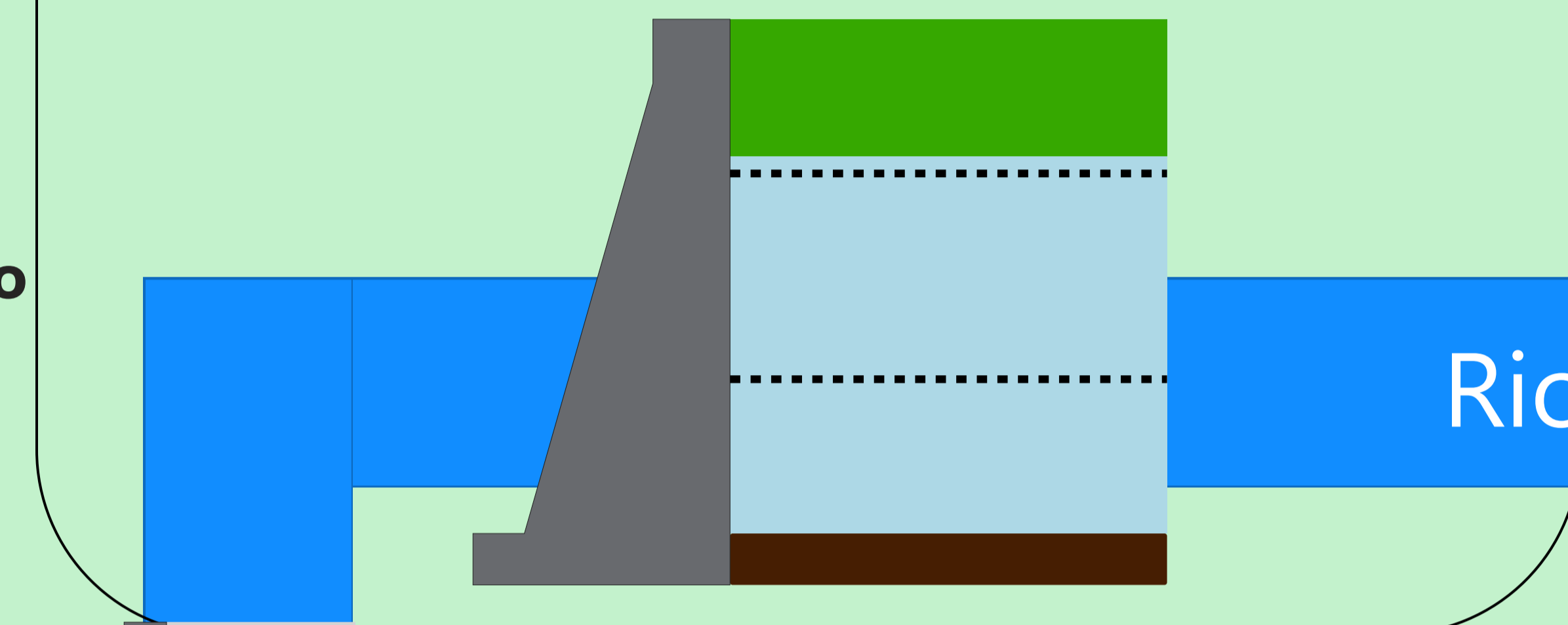
Saiba mais sobre as condições de operação do Sistema Hídrico do Rio Grande na [Resolução 193/2024](#)

Faixa de Operação Normal

Sem restrição de vazão máxima defluente

Marechal Mascarenhas de Moraes (Peixoto)

Data	Afluência (m³/s)	Defluência (m³/s)	Volume Útil (%)	Cota (m)
23/12	378	272	73,18	663,27
24/12	360	280	73,46	663,30
25/12	224	277	73,27	663,28



Luiz Carlos Barreto de Carvalho

Data	Afluência (m³/s)	Defluência (m³/s)
23/12	295	389
24/12	278	309
25/12	295	232

Jaguara

Data	Afluência (m³/s)	Defluência (m³/s)
23/12	391	360
24/12	341	390
25/12	261	261

Igarapava

Data	Afluência (m³/s)	Defluência (m³/s)
23/12	472	502
24/12	280	293
25/12	366	387

Volta Grande

Data	Afluência (m³/s)	Defluência (m³/s)
23/12	619	732
24/12	574	529
25/12	523	408

Maribondo

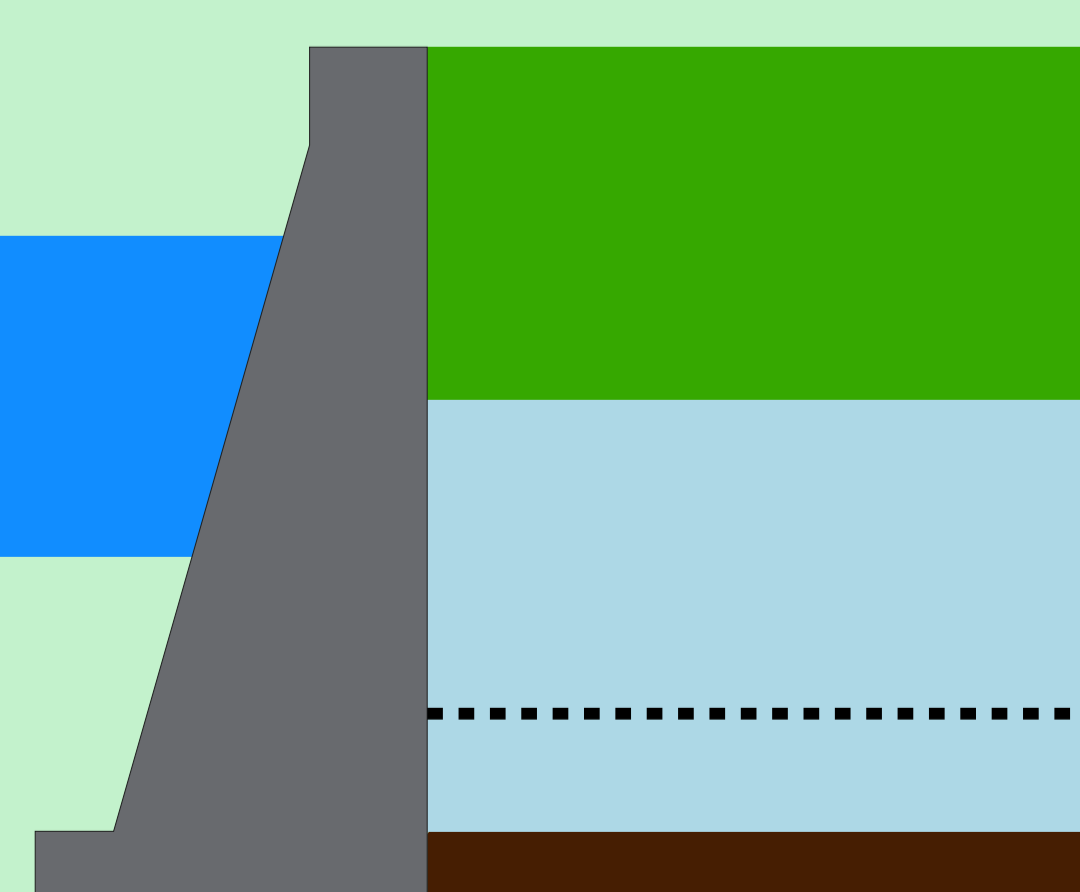
Data	Afluência (m³/s)	Defluência (m³/s)	Volume Útil (%)	Cota (m)
23/12	1.131	1.090	63,17	441,38
24/12	1.050	1.131	63,04	441,36
25/12	1.469	740	64,24	441,54

Volume útil superior ou igual a 15%

Volume útil superior ou igual a 15%

Água Vermelha

Data	Afluência (m³/s)	Defluência (m³/s)	Volume Útil (%)	Cota (m)
23/12	1.439	1.123	54,10	379,33
24/12	1.502	1.122	54,74	379,39
25/12	1.124	997	54,95	379,41



Funil Grande

Data	Afluência (m³/s)	Defluência (m³/s)	Data	Afluência (m³/s)	Defluência (m³/s)
23/12	365	361	23/12	98	99
24/12	471	483	24/12	98	98
25/12	318	361	25/12	111	113

Itutinga

Rio Grande

Rio Grande

Furnas

Data	Afluência (m³/s)	Defluência (m³/s)	Volume Útil (%)	Cota (m)
23/12	1.287	222	33,66	758,18
24/12	1.001	149	34,09	758,26
25/12	1.319	148	34,68	758,37

Camargos

Data	Afluência (m³/s)	Defluência (m³/s)	Volume Útil (%)
23/12	216	95	55,55
24/12	189	95	56,76
25/12	170	108	57,56

Faixa de Operação de Atenção
Vazão defluente máxima média mensal de 500 m³/s

Data de Referência

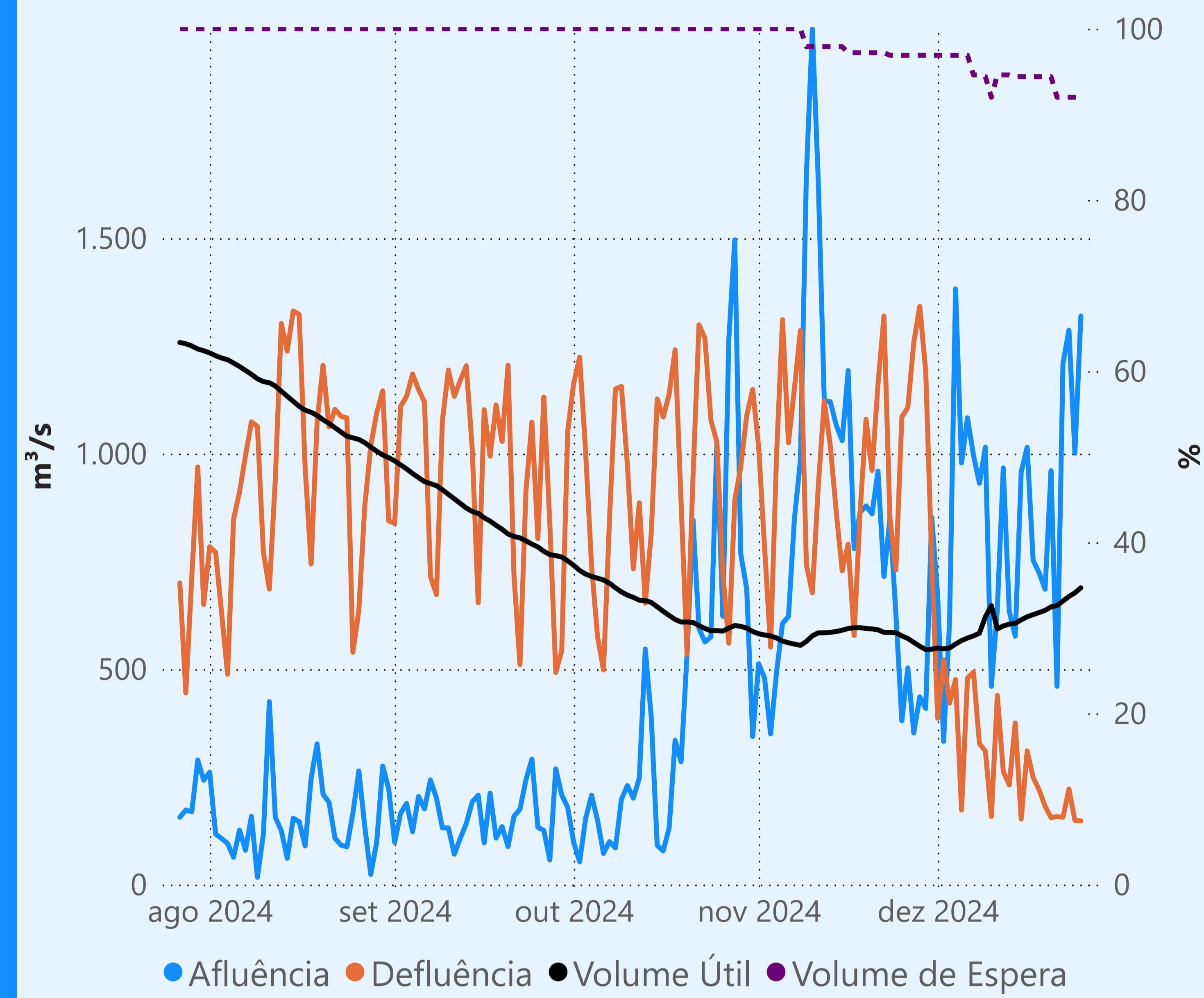
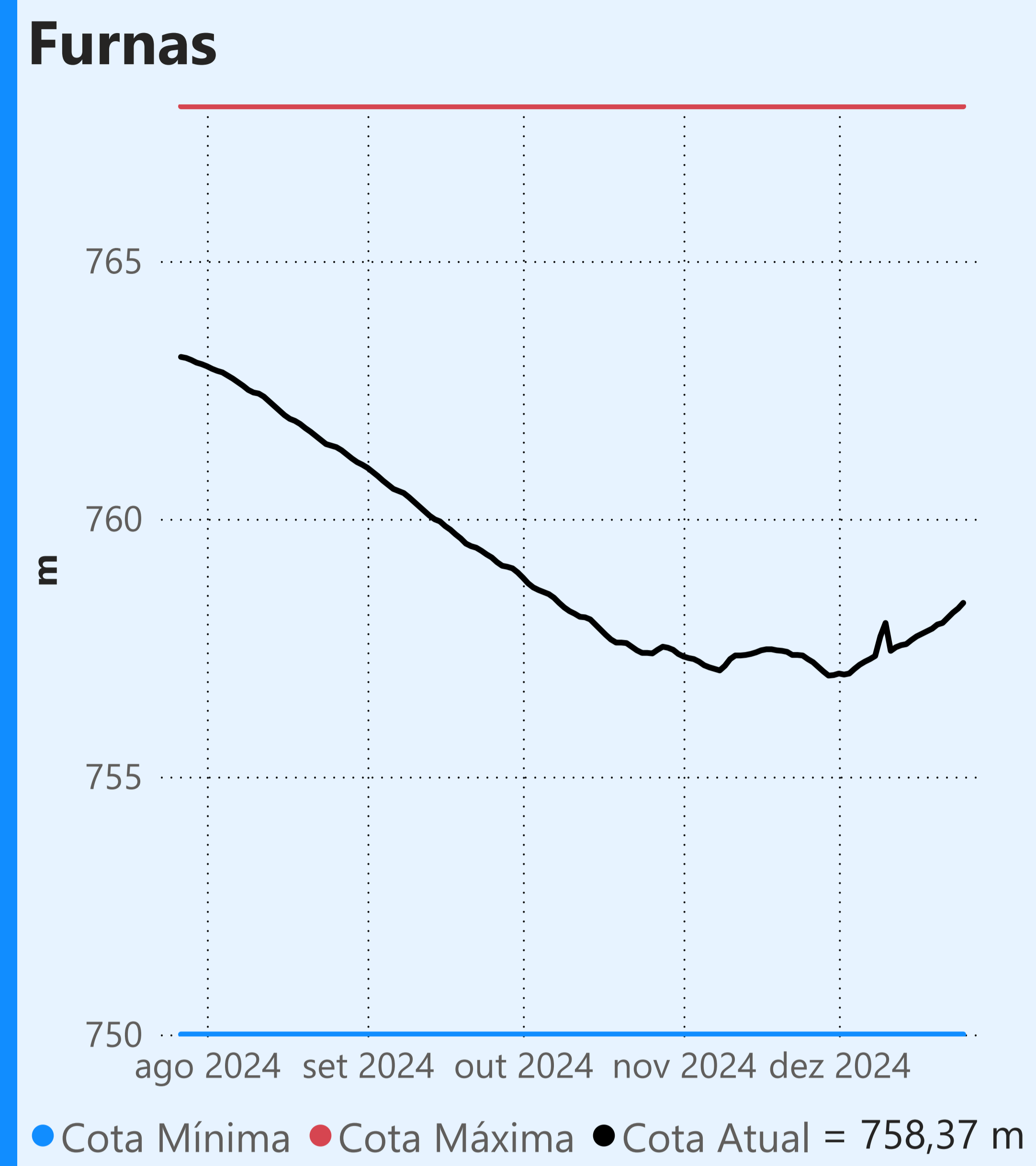
25/12/2024

Período Úmido

Rio Paranaíba

Rio Paraná

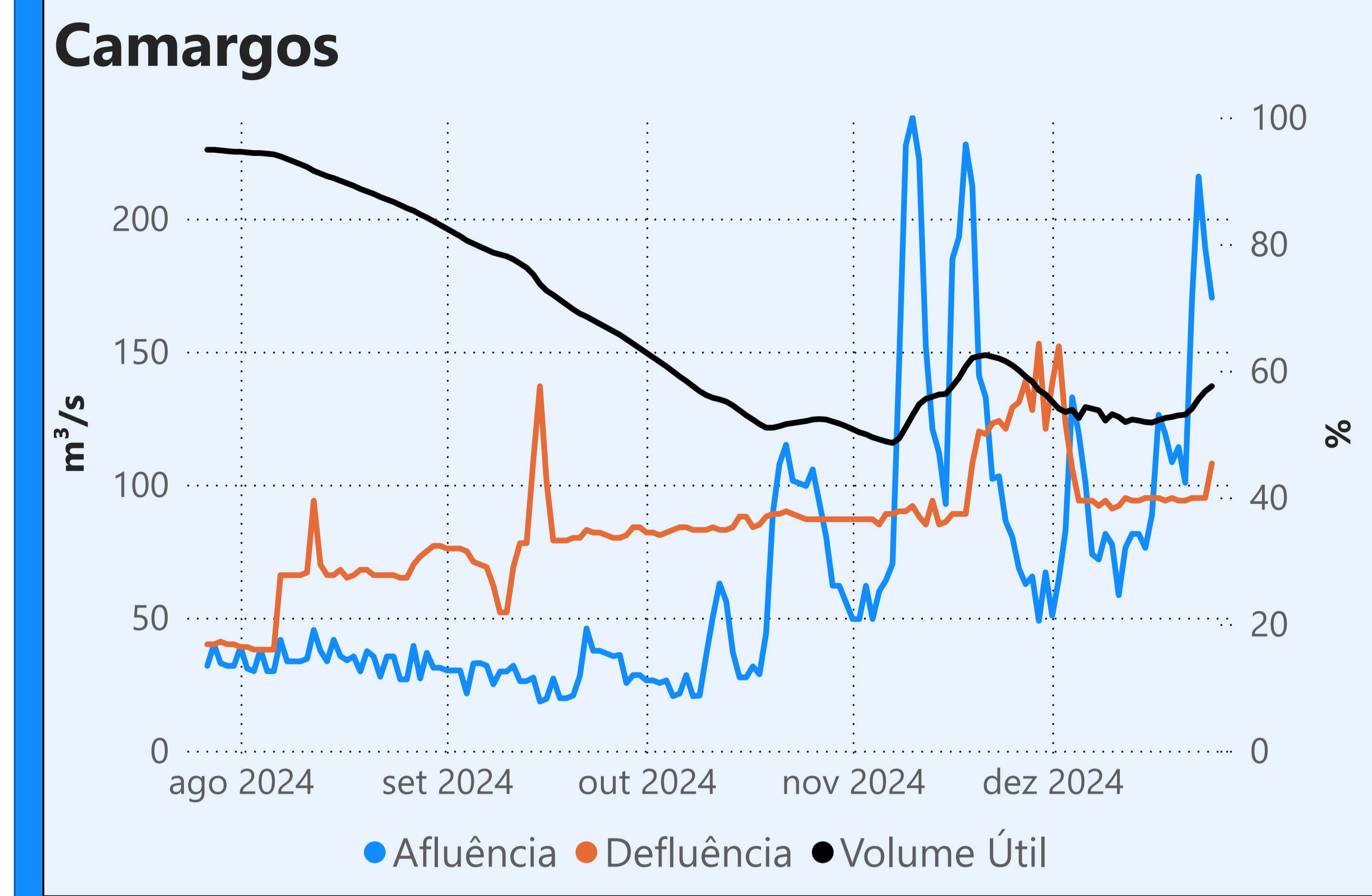
Rio Grande



Vazão defluente média mensal (m³/s)

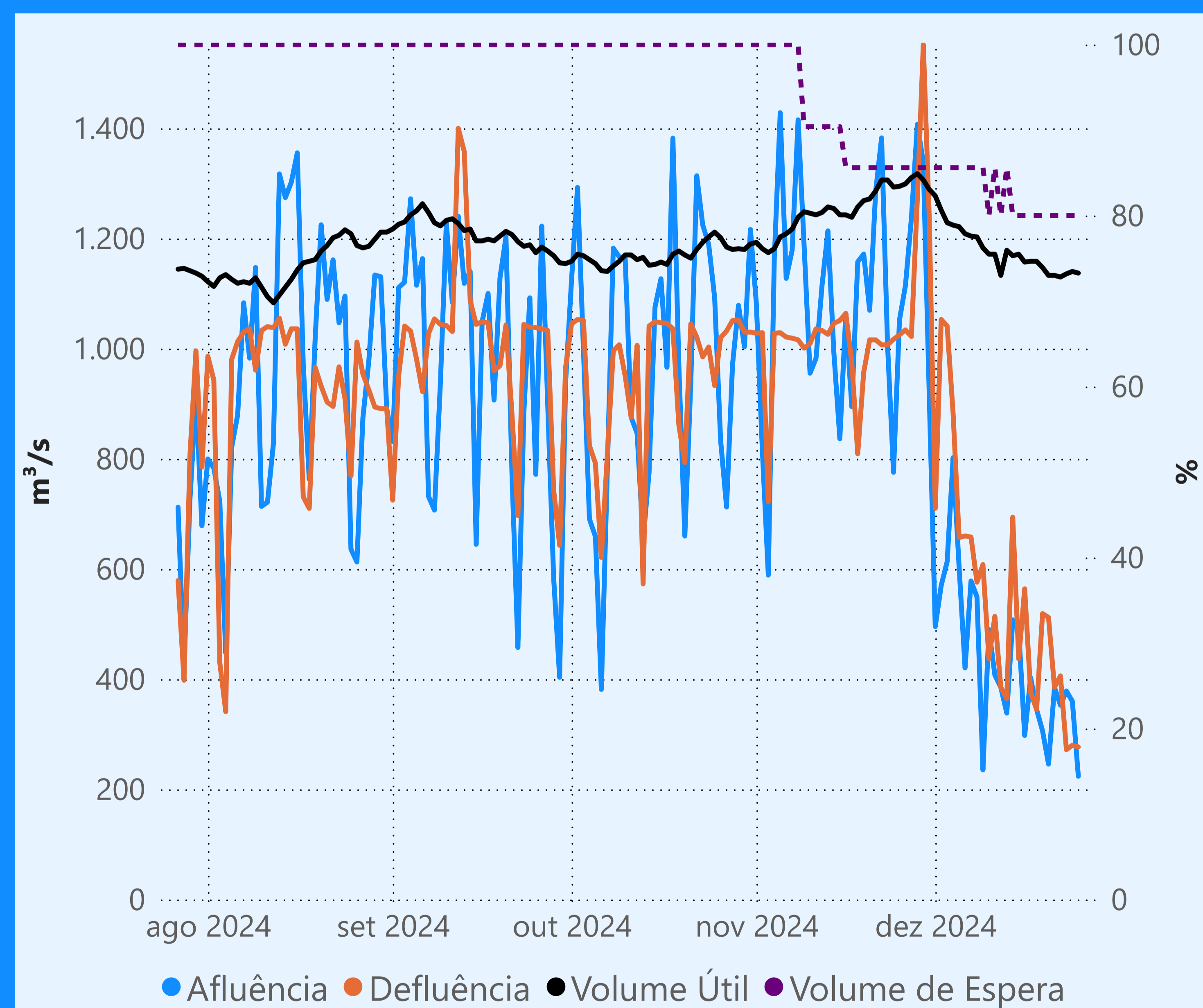
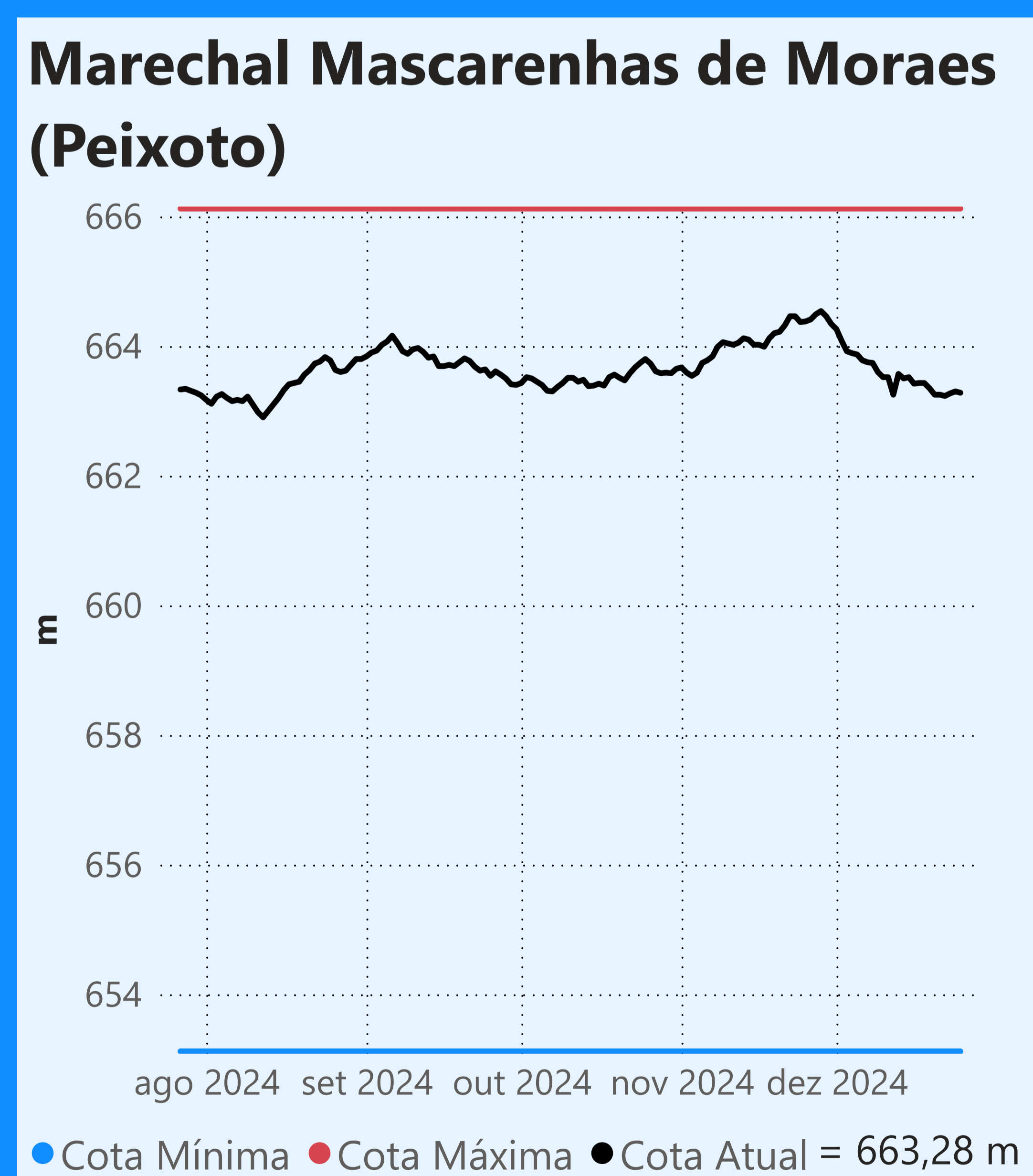
286
dezembro de 2024

Dia	Defluência	Dia	Defluência
1	386	16	310
2	522	17	249
3	421	18	220
4	476	19	182
5	173	20	155
6	479	21	158
7	493	22	156
8	327	23	222
9	310	24	149
10	158	25	148
11	439		
12	262		
13	231		
14	375		
15	152		



Faixa de Operação de Atenção

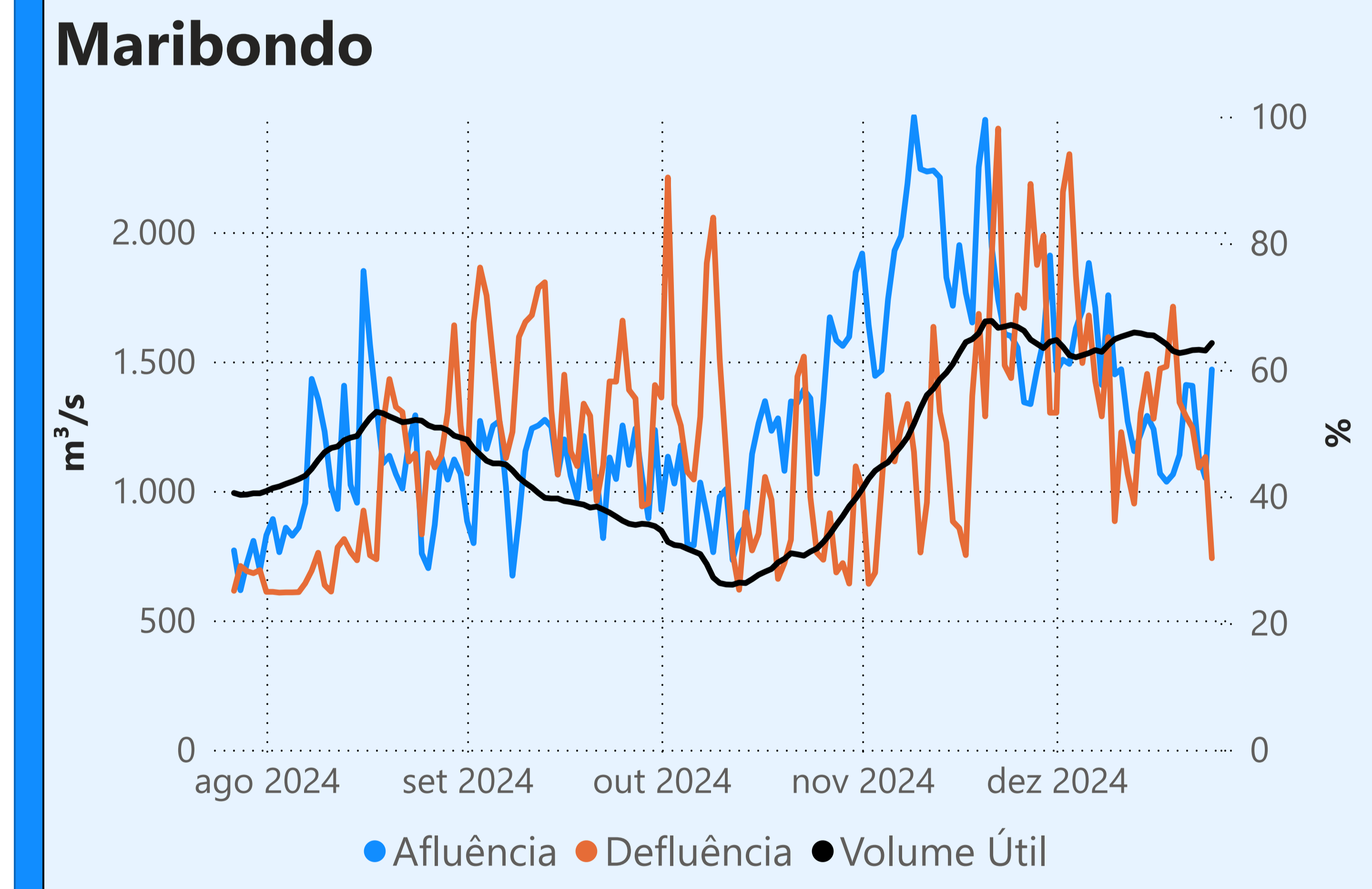
Vazão defluente máxima média mensal de 500 m³/s



Vazão defluente média mensal (m³/s)

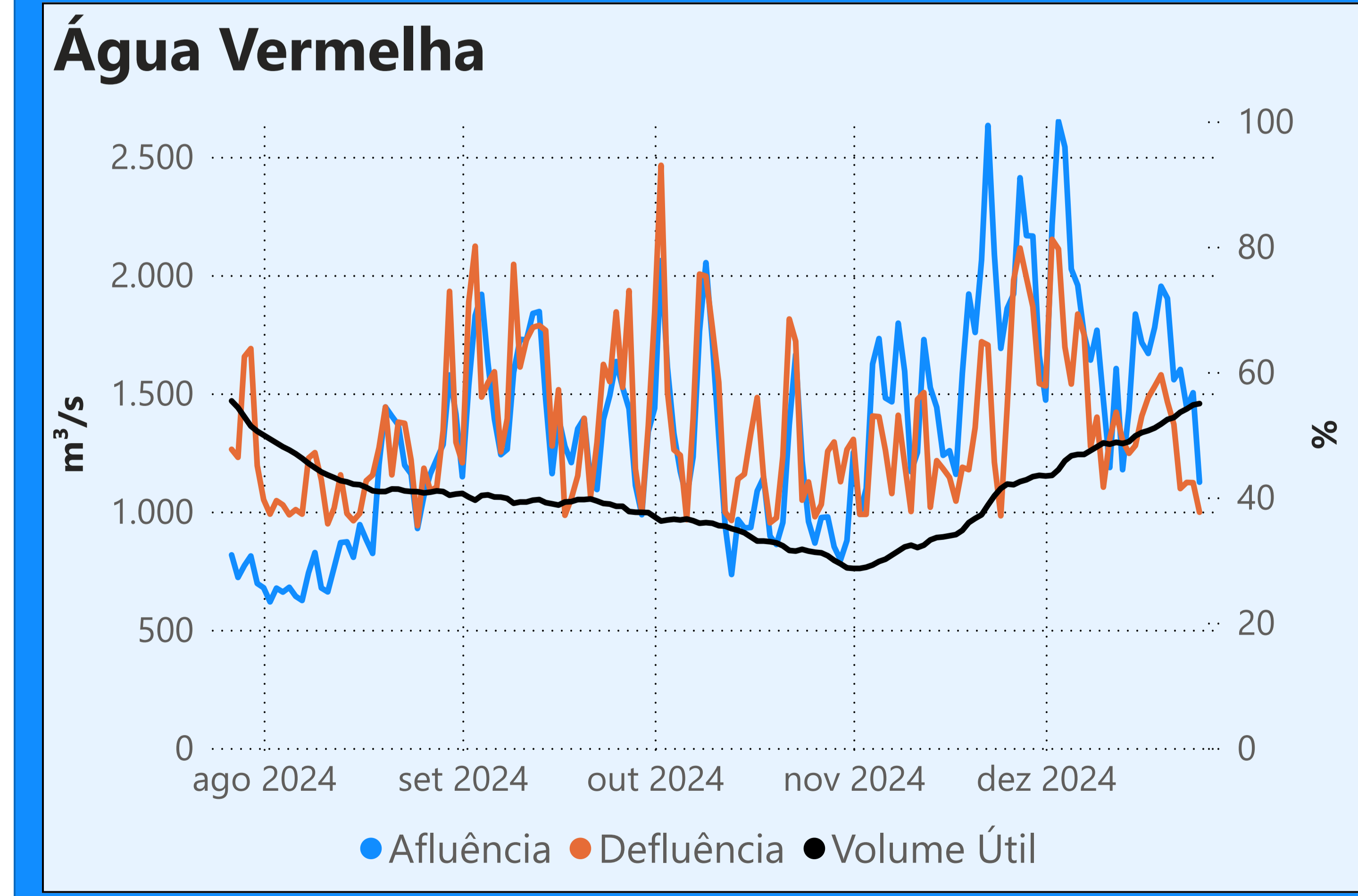
545
dezembro de 2024

Dia	Defluência	Dia	Defluência
1	710	16	564
2	1.053	17	376
3	1.041	18	345
4	882	19	519
5	657	20	512
6	660	21	385
7	658	22	406
8	576	23	272
9	608	24	280
10	437	25	277
11	514		
12	385		
13	365		
14	694		
15	437		



Faixa de Operação Normal

Sem restrição de vazão máxima defluente



Saiba mais sobre os termos técnicos da operação dos reservatórios no [Glossário do Sistema de Acompanhamento de Reservatórios - SAR da ANA](#)

Superintendência de Operações e Eventos Críticos
Coordenação de Operação de Reservatórios e Sistemas Hídricos

Fonte: ONS
*Dados consistidos sujeitos a novas revisões

Saiba mais sobre as condições de operação do Sistema Hídrico do Rio Paranaíba na [Resolução 194/2024](#)

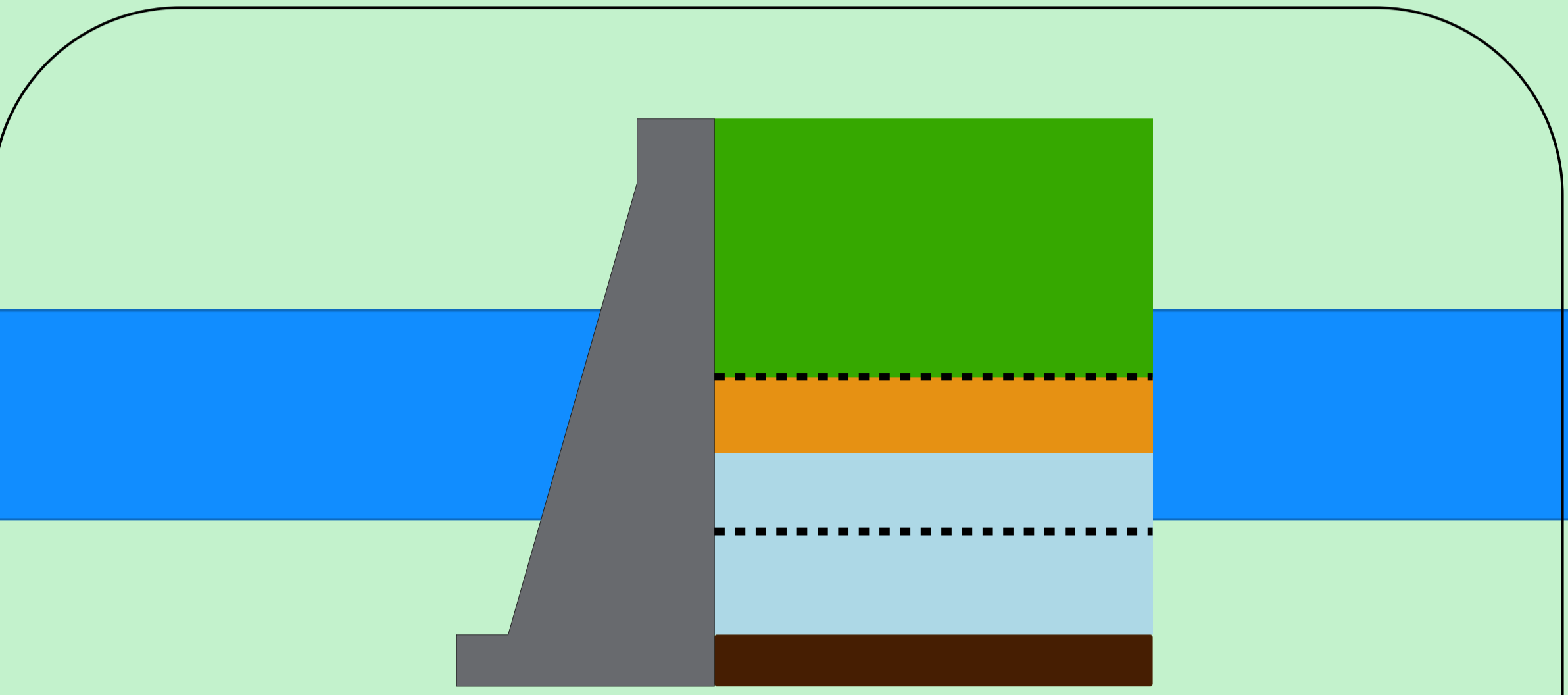
Cachoeira Dourada

Data	Afluência (m³/s)	Defluência (m³/s)
23/12	429	445
24/12	593	346
25/12	378	272

Faixa de Operação Normal
Sem restrição de vazão máxima defluente

Itumbiara

Data	Afluência (m³/s)	Defluência (m³/s)	Volume Útil (%)	Cota (m)
23/12	823	481	50,98	510,71
24/12	851	433	51,27	510,78
25/12	782	339	51,58	510,85

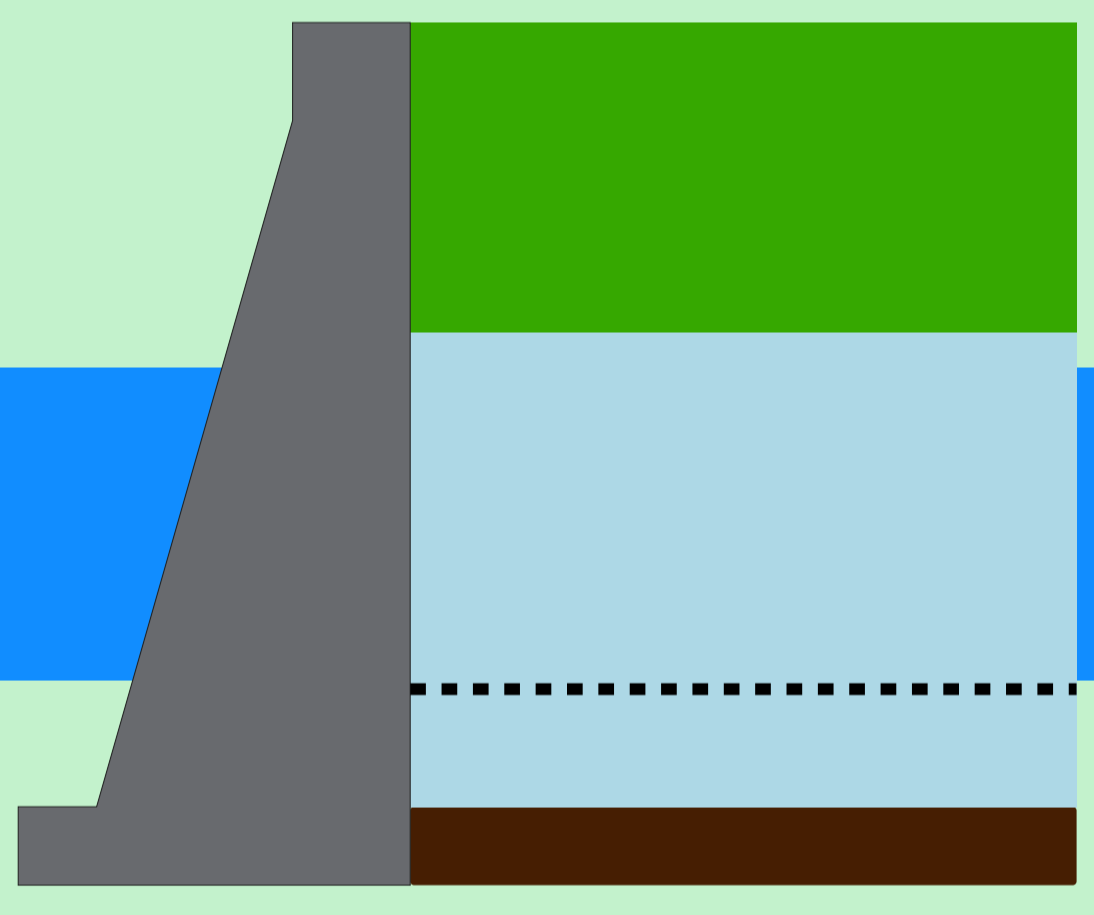


Theodomiro Carneiro Santiago (Emboração)

Data	Afluência (m³/s)	Defluência (m³/s)	Volume Útil (%)	Cota (m)
23/12	491	112	34,78	637,12
24/12	392	108	34,97	637,21
25/12	521	110	35,24	637,34

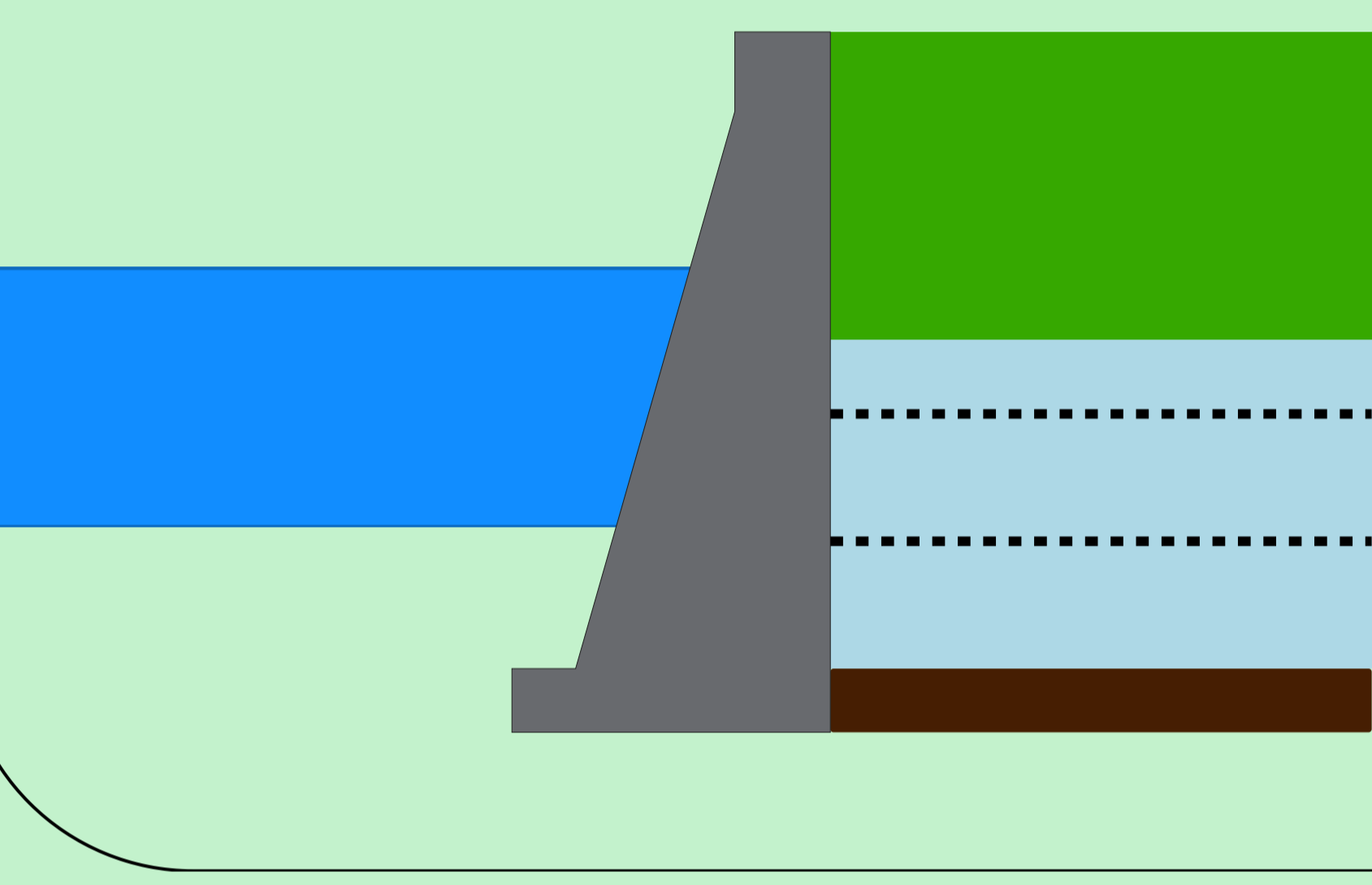
Faixa de Operação de Atenção
Vazão defluente máxima média mensal de 140 m³/s

Volume útil superior ou igual a 15%



São Simão

Data	Afluência (m³/s)	Defluência (m³/s)	Volume Útil (%)	Cota (m)
23/12	1.374	1.374	59,54	397,11
24/12	1.523	1.264	59,95	397,15
25/12	1.362	1.038	60,45	397,20



Rio Paranaíba

Rio Paraná

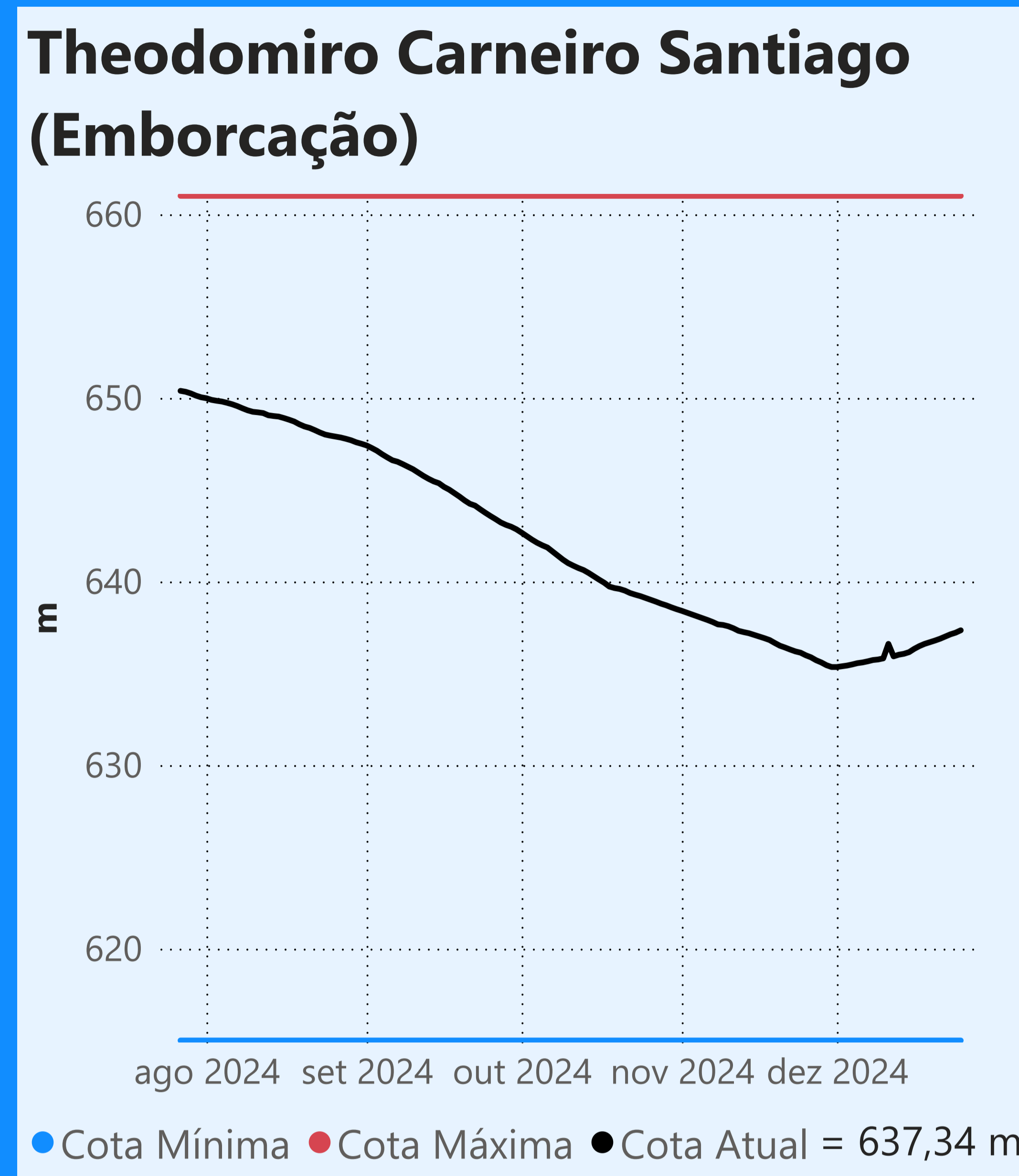
Rio Grande

Data de Referência
25/12/2024
Período Úmido

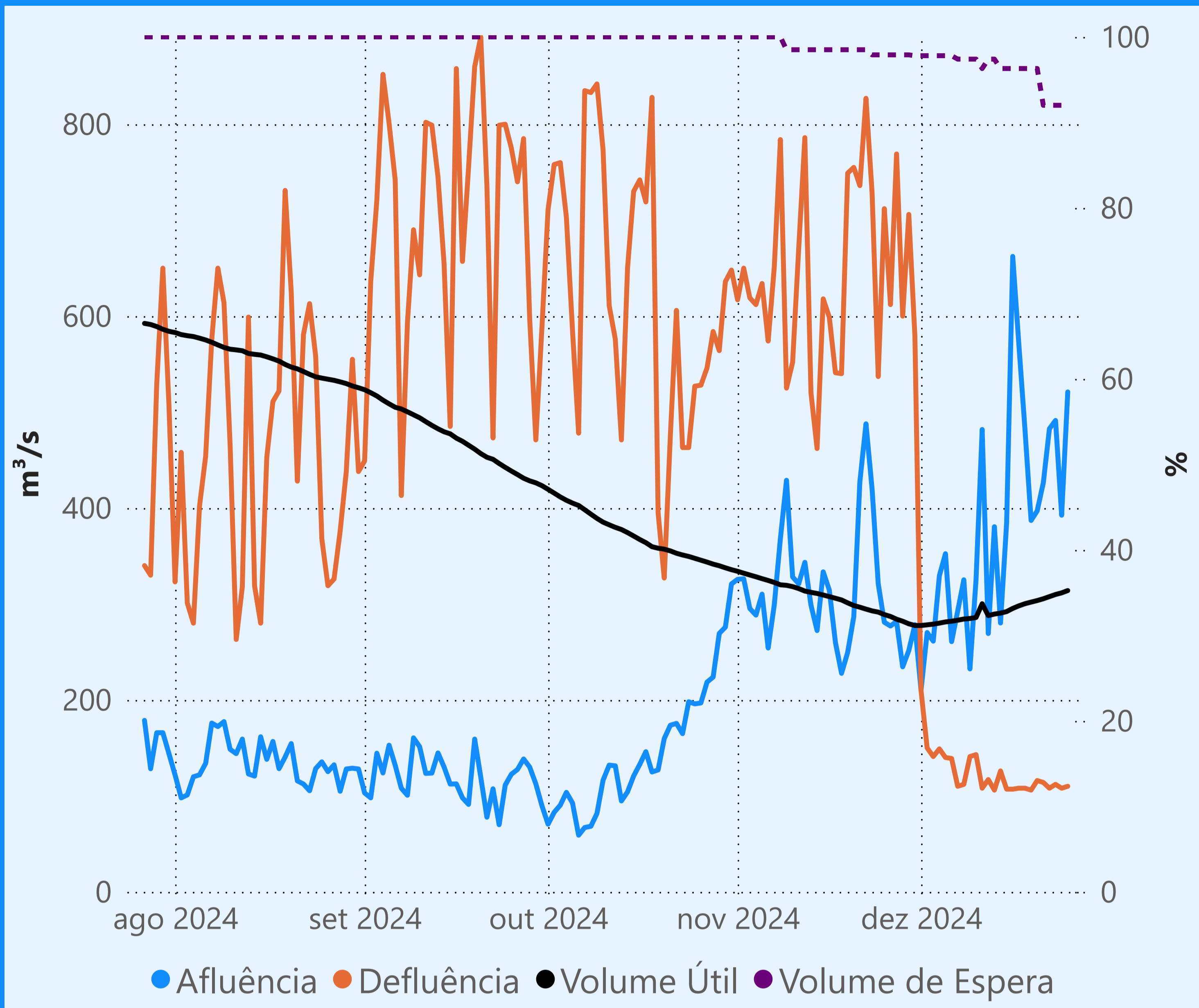
Saiba mais sobre os termos técnicos da operação dos reservatórios no [Glossário do Sistema de Acompanhamento de Reservatórios - SAR da ANA](#)

Superintendência de Operações e Eventos Críticos
Coordenação de Operação de Reservatórios e Sistemas Hídricos

Fonte: ONS
*Dados consistidos sujeitos a novas revisões



Faixa de Operação de Atenção

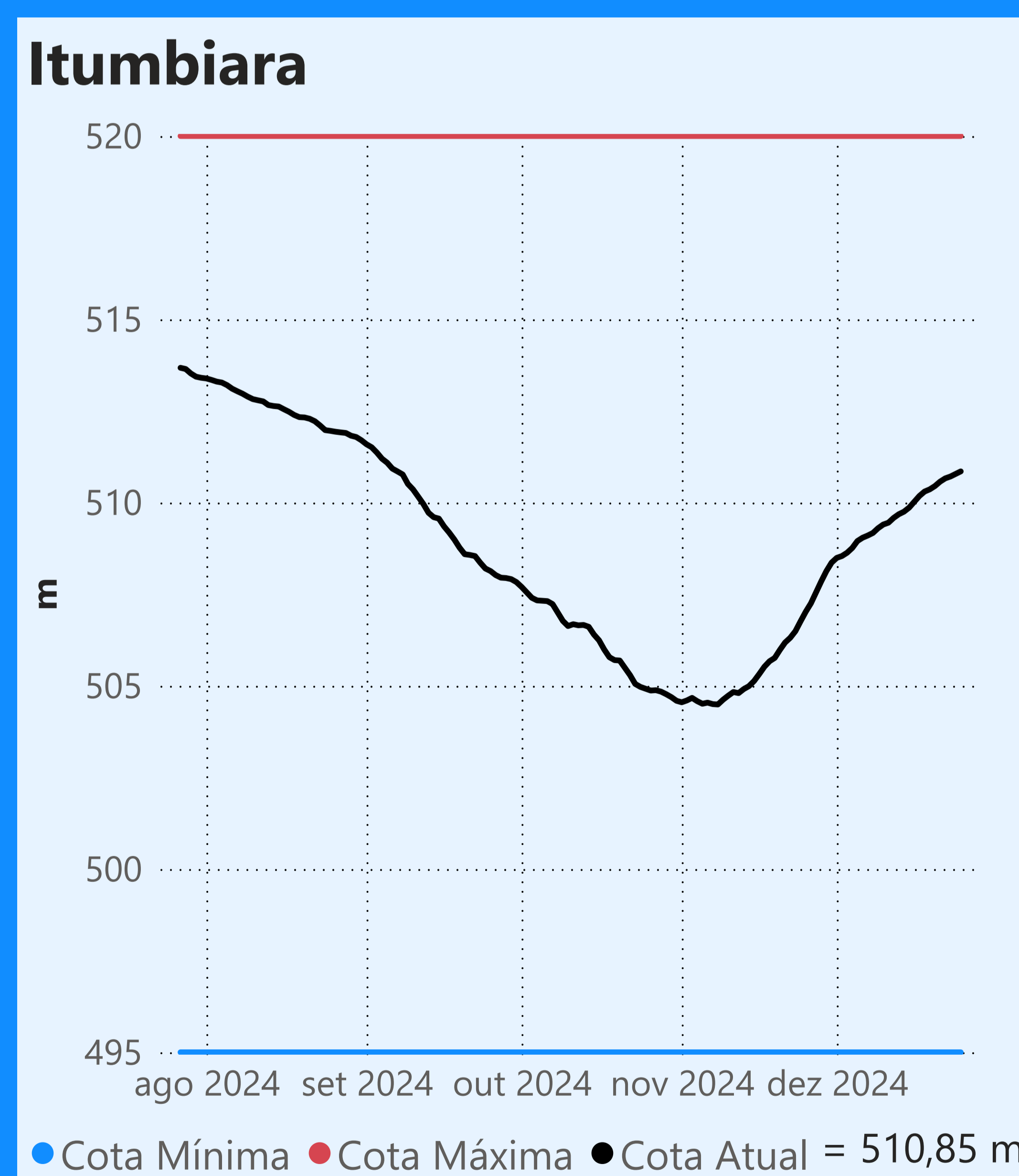
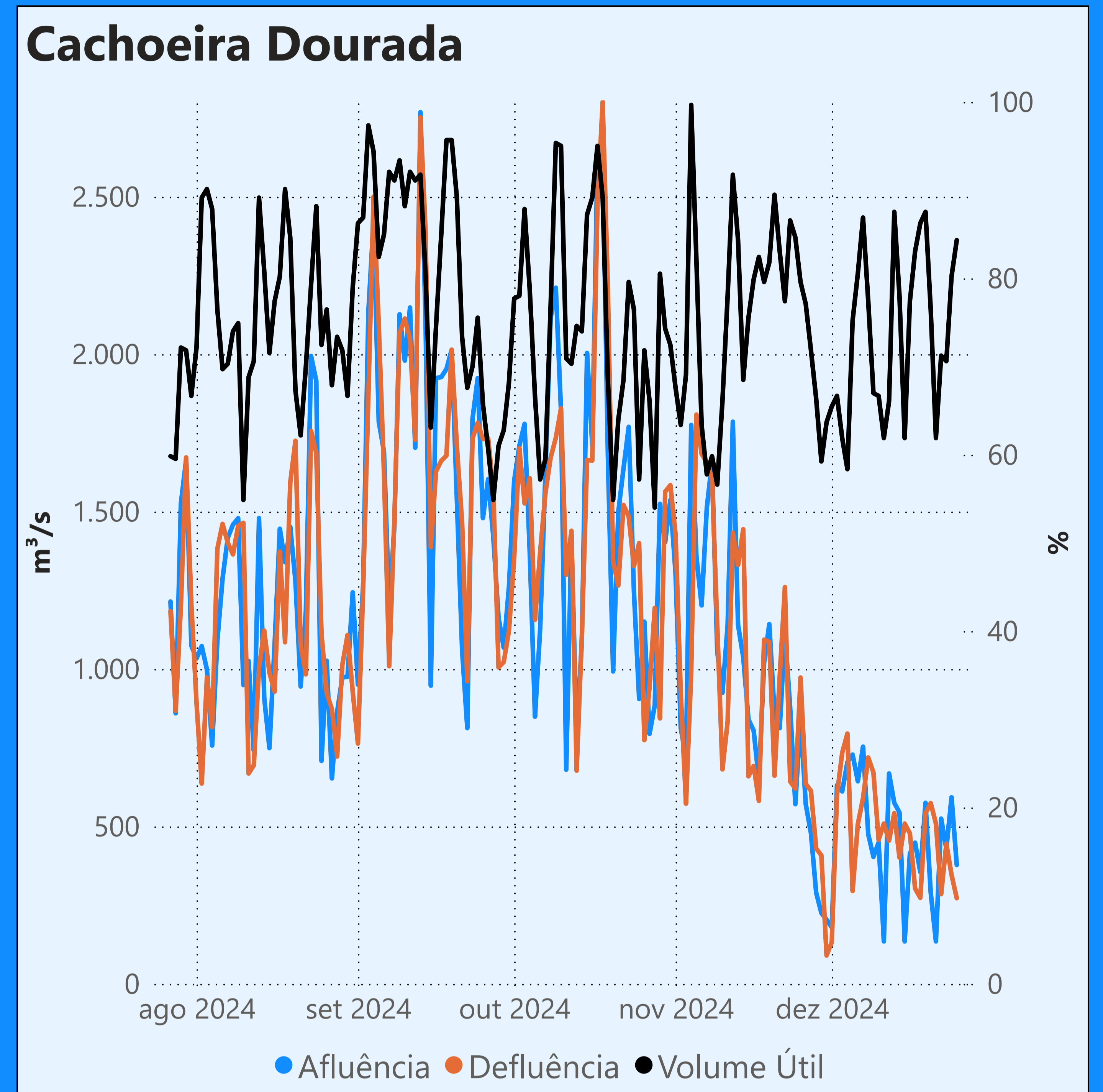


Vazão defluente máxima média mensal de 140 m³/s

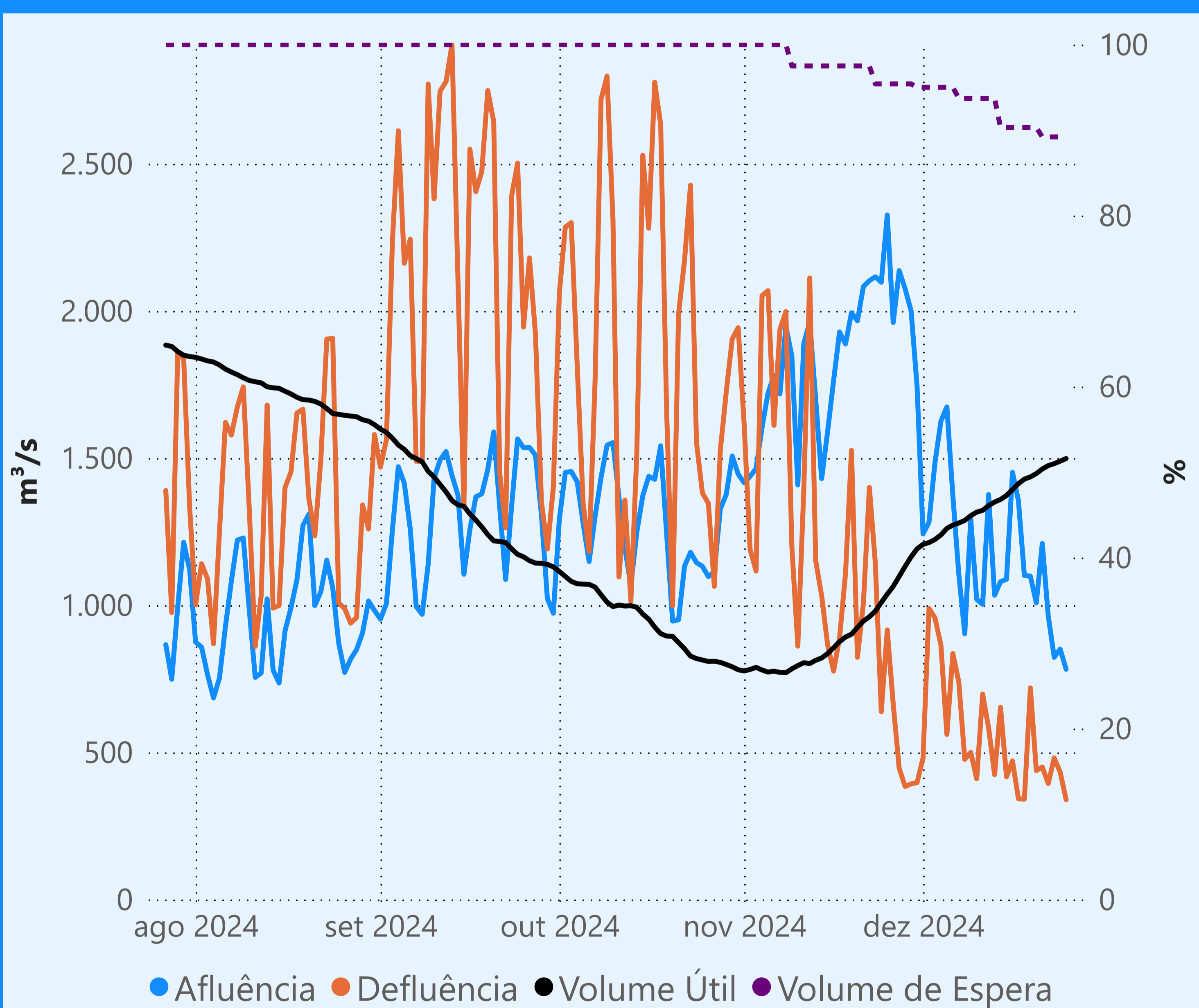
Vazão defluente média mensal (m³/s)

124 dezembro de 2024

Dia	Defluência	Dia	Defluência
1	210	16	107
2	150	17	108
3	141	18	108
4	149	19	106
5	140	20	116
6	139	21	114
7	110	22	108
8	112	23	112
9	141	24	108
10	143	25	110
11	108		
12	117		
13	106		
14	126		
15	107		



Faixa de Operação Normal

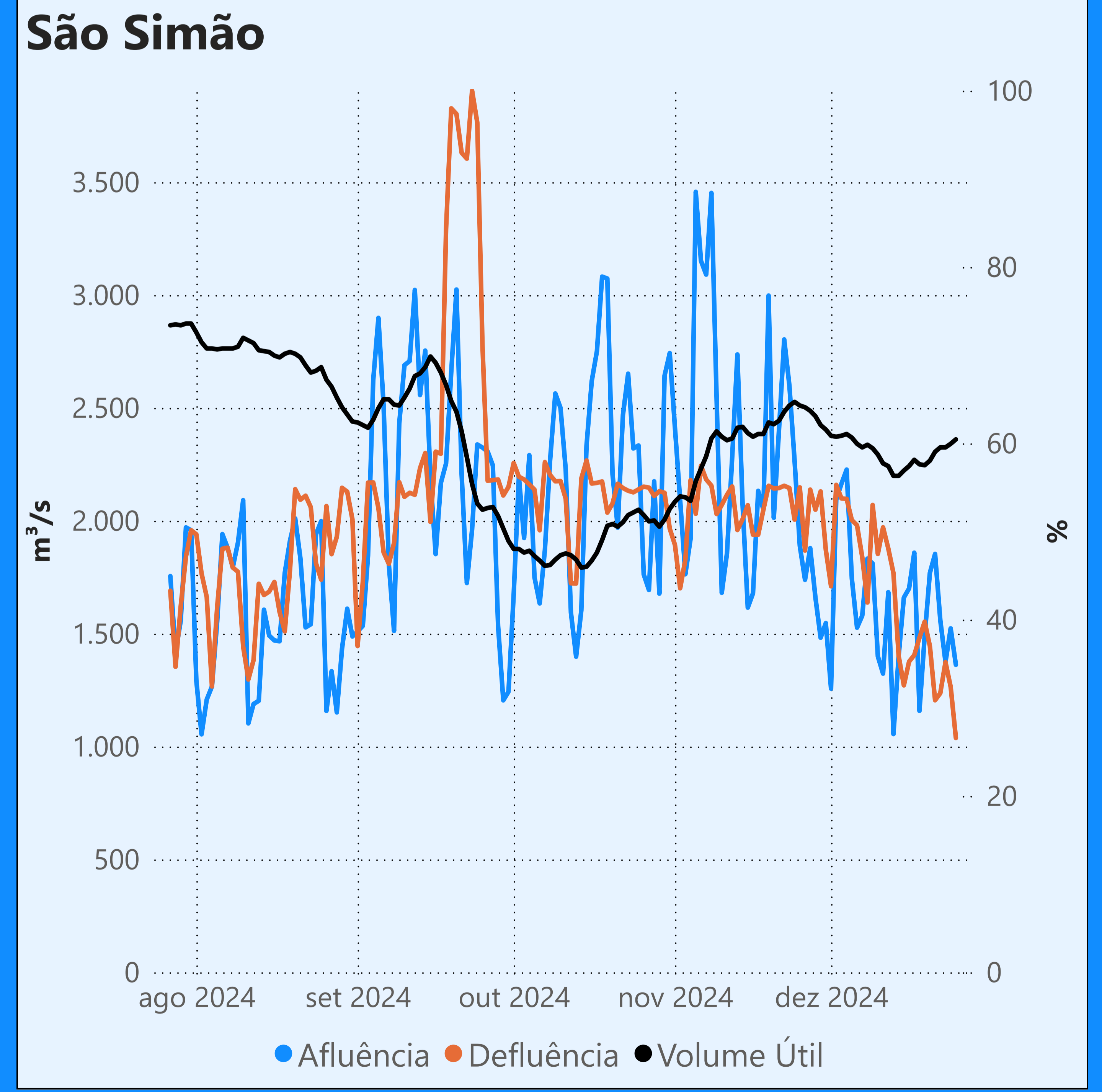


Sem restrição de vazão máxima defluente

Vazão defluente média mensal (m³/s)

560 dezembro de 2024

Dia	Defluência	Dia	Defluência
1	481	16	471
2	989	17	342
3	957	18	341
4	864	19	719
5	561	20	438
6	836	21	450
7	739	22	394
8	476	23	481
9	500	24	433
10	410	25	339
11	698		
12	583		
13	424		
14	653		
15	417		



Saiba mais sobre os termos técnicos da operação dos reservatórios no [Glossário do Sistema de Acompanhamento de Reservatórios - SAR da ANA](#)

Superintendência de Operações e Eventos Críticos
Coordenação de Operação de Reservatórios e Sistemas Hídricos

Fonte: ONS
*Dados consistidos sujeitos a novas revisões