

Saiba mais sobre as condições de operação do Sistema Hídrico do Rio Grande na [Resolução 193/2024](#)

Faixa de Operação Normal

Sem restrição de vazão máxima defluente

Marechal Mascarenhas de Moraes (Peixoto)

Data	Afluência (m³/s)	Defluência (m³/s)	Volume Útil (%)	Cota (m)
21/12	385	385	73,00	663,25
22/12	353	406	72,81	663,23
23/12	378	272	73,18	663,27

Luiz Carlos Barreto de Carvalho

Data	Afluência (m³/s)	Defluência (m³/s)
21/12	392	454
22/12	411	411
23/12	295	389

Jaguara

Data	Afluência (m³/s)	Defluência (m³/s)
21/12	477	533
22/12	426	395
23/12	391	360

Igarapava

Data	Afluência (m³/s)	Defluência (m³/s)
21/12	640	615
22/12	565	518
23/12	472	502

Volta Grande

Data	Afluência (m³/s)	Defluência (m³/s)
21/12	778	755
22/12	733	529
23/12	619	732

Maribondo

Data	Afluência (m³/s)	Defluência (m³/s)	Volume Útil (%)	Cota (m)
21/12	1.410	1.288	62,84	441,33
22/12	1.406	1.244	63,11	441,37
23/12	1.131	1.090	63,17	441,38

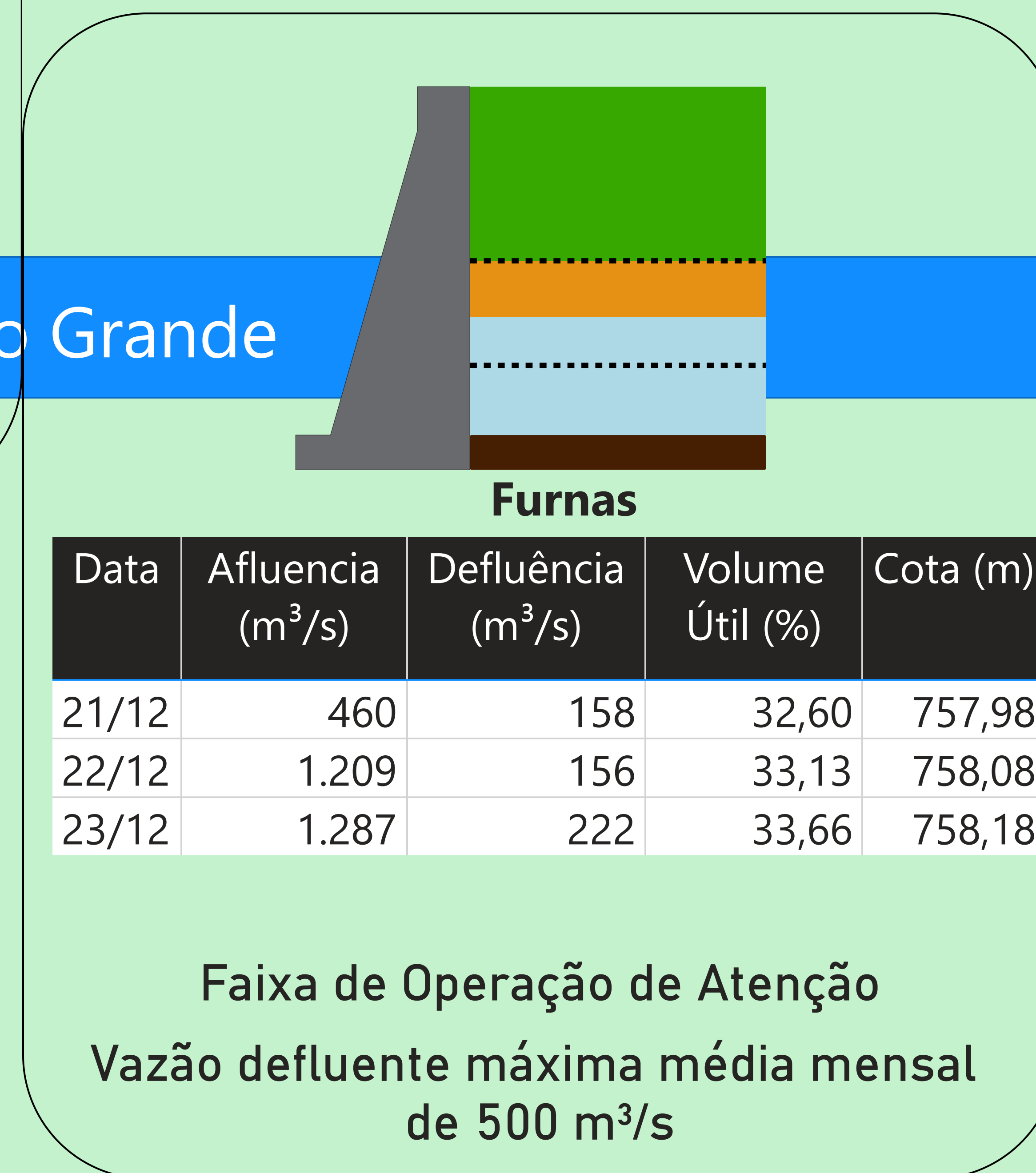
Volume útil superior ou igual a 15%

Funil Grande

Data	Afluência (m³/s)	Defluência (m³/s)
21/12	228	264
22/12	335	307
23/12	365	361

Itutinga

Data	Afluência (m³/s)	Defluência (m³/s)
21/12	98	99
22/12	100	99
23/12	98	99



Rio Grande

Camargos

Data	Afluência (m³/s)	Defluência (m³/s)	Volume Útil (%)
21/12	101	94	53,05
22/12	169	95	54,00
23/12	216	95	55,55

Rio Grande

Volume útil superior ou igual a 15%

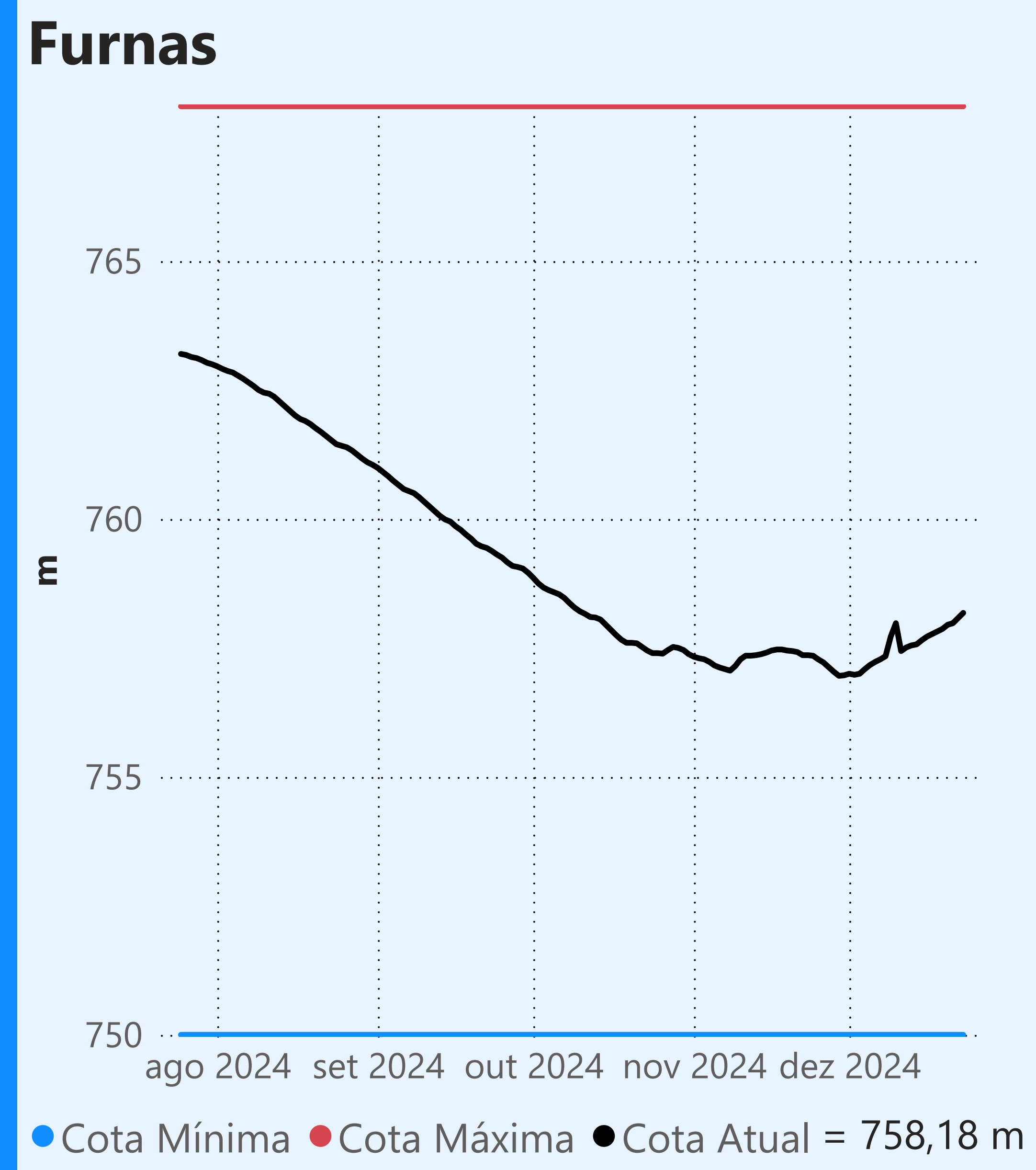
Água Vermelha

Data	Afluência (m³/s)	Defluência (m³/s)	Volume Útil (%)	Cota (m)
21/12	1.557	1.369	52,73	379,20
22/12	1.601	1.097	53,57	379,28
23/12	1.439	1.123	54,10	379,33

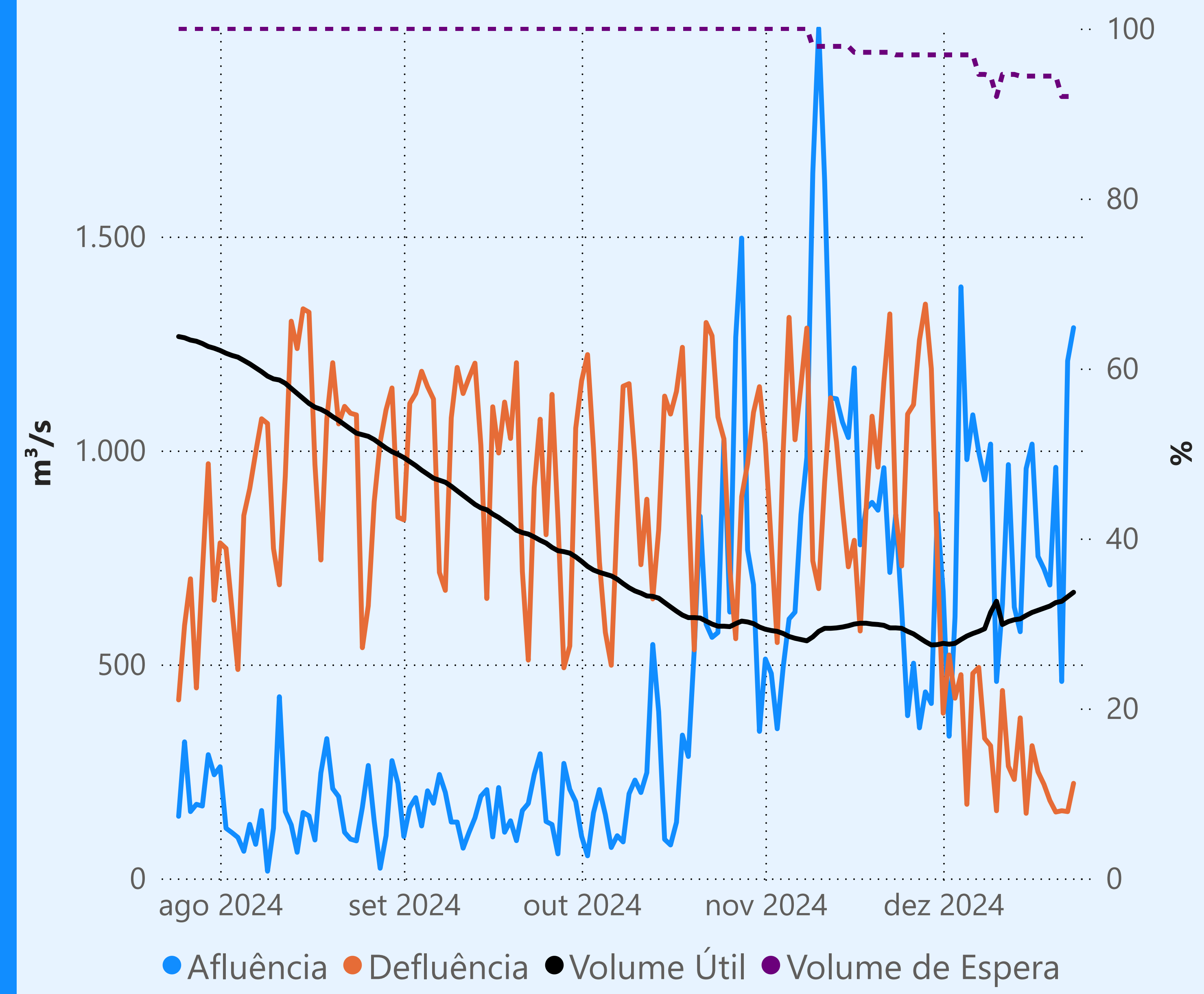
Data de Referência

23/12/2024

Período Úmido



Faixa de Operação de Atenção

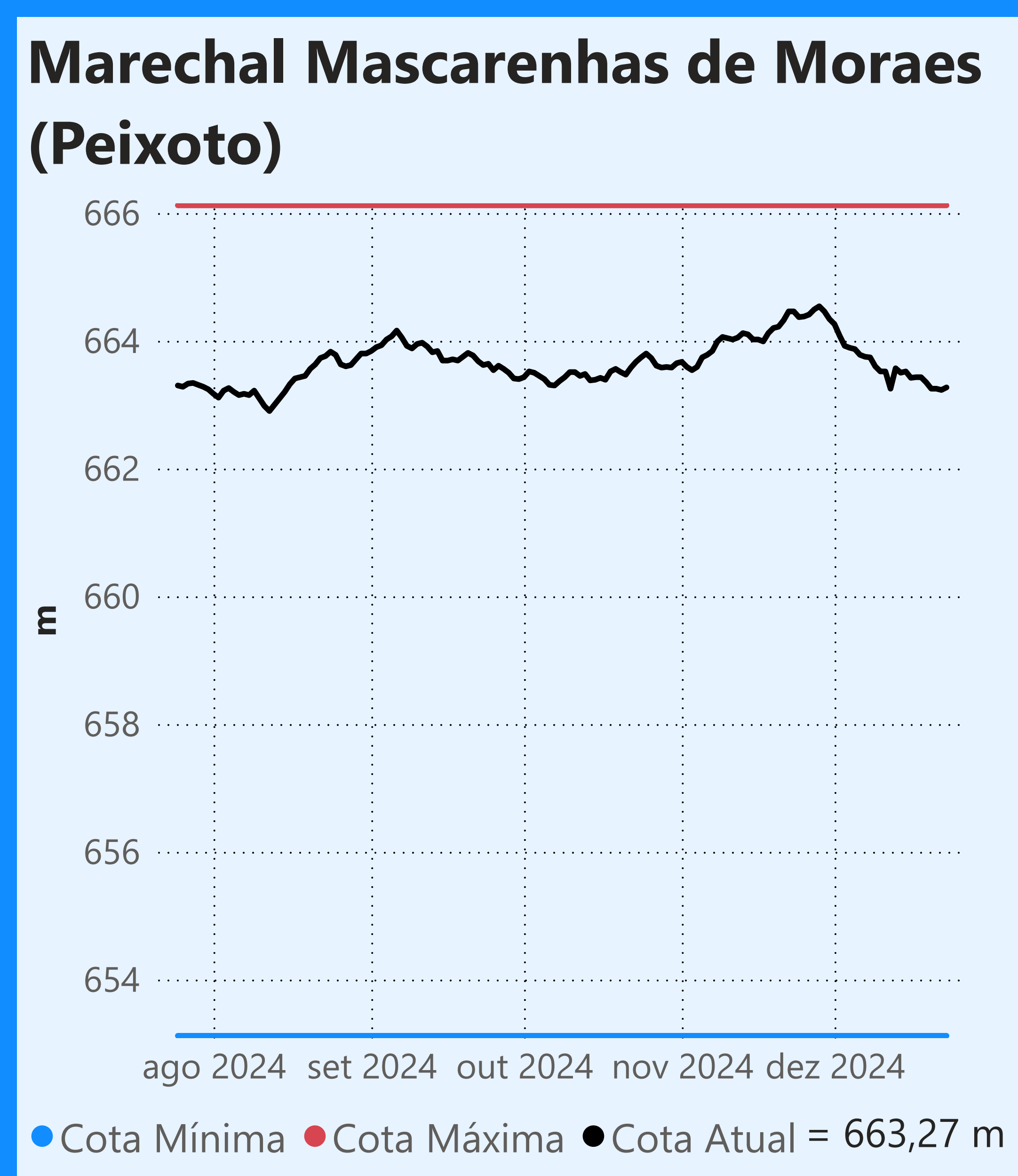
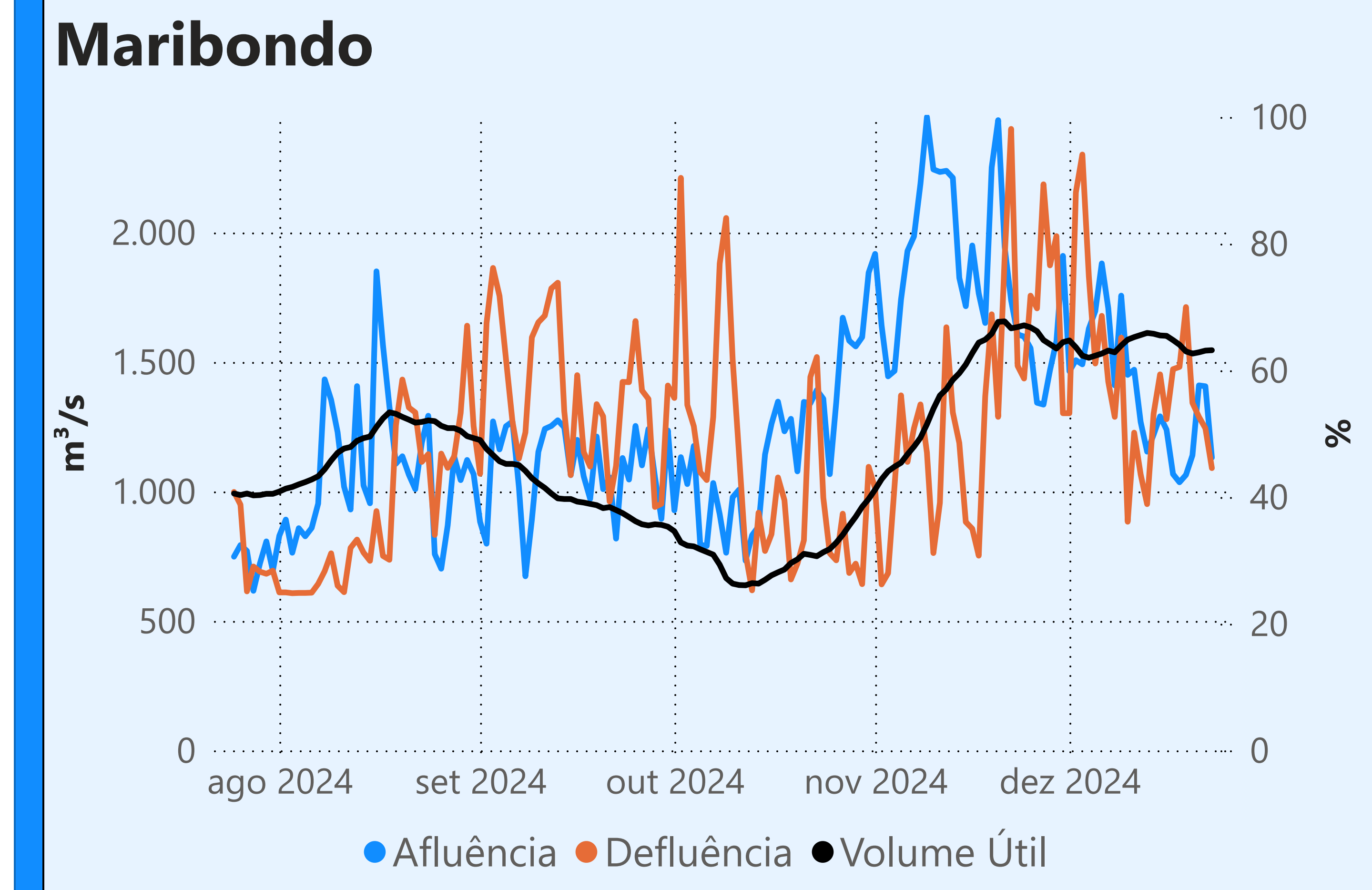
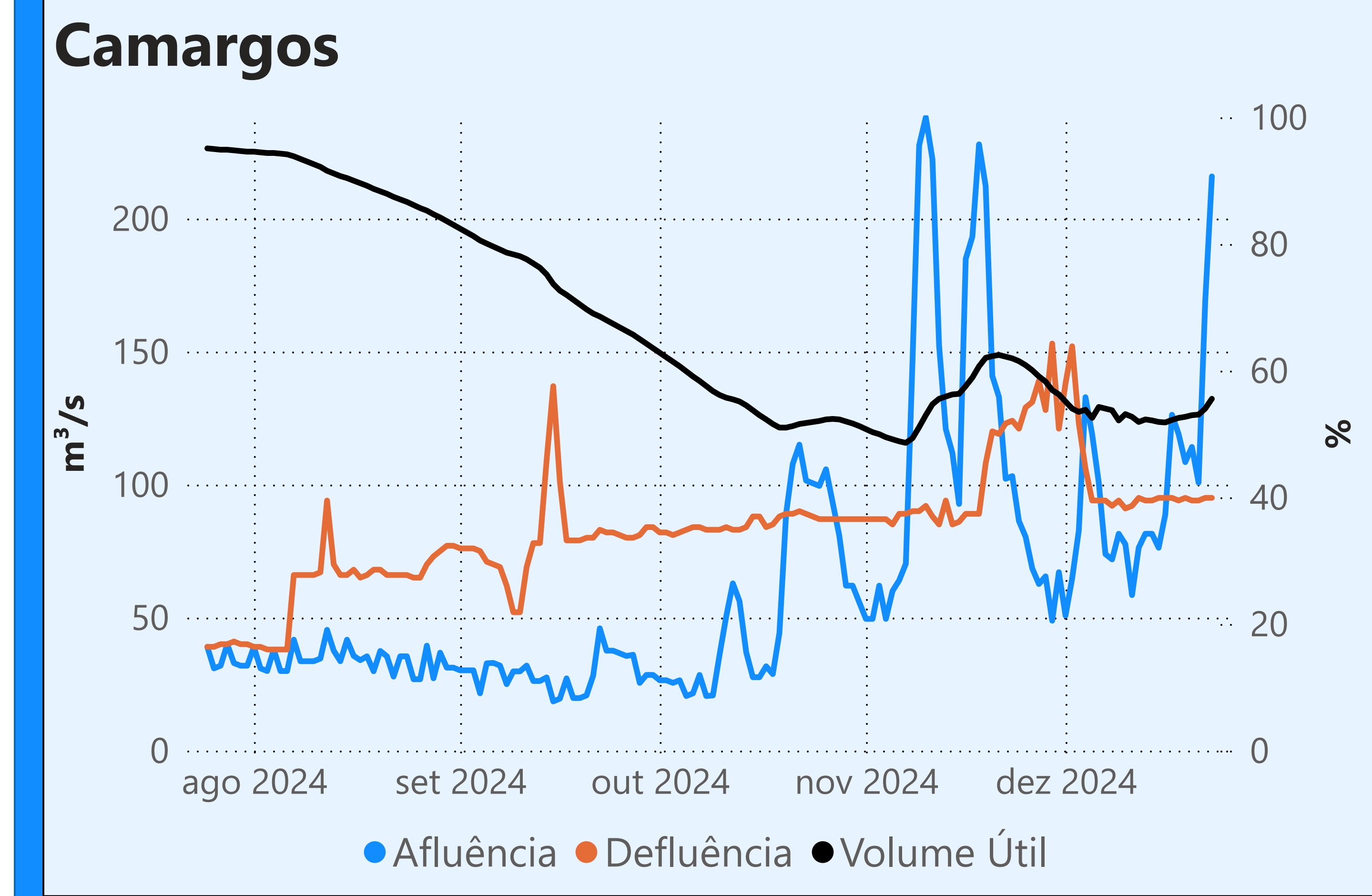


Vazão defluente máxima média mensal de 500 m³/s

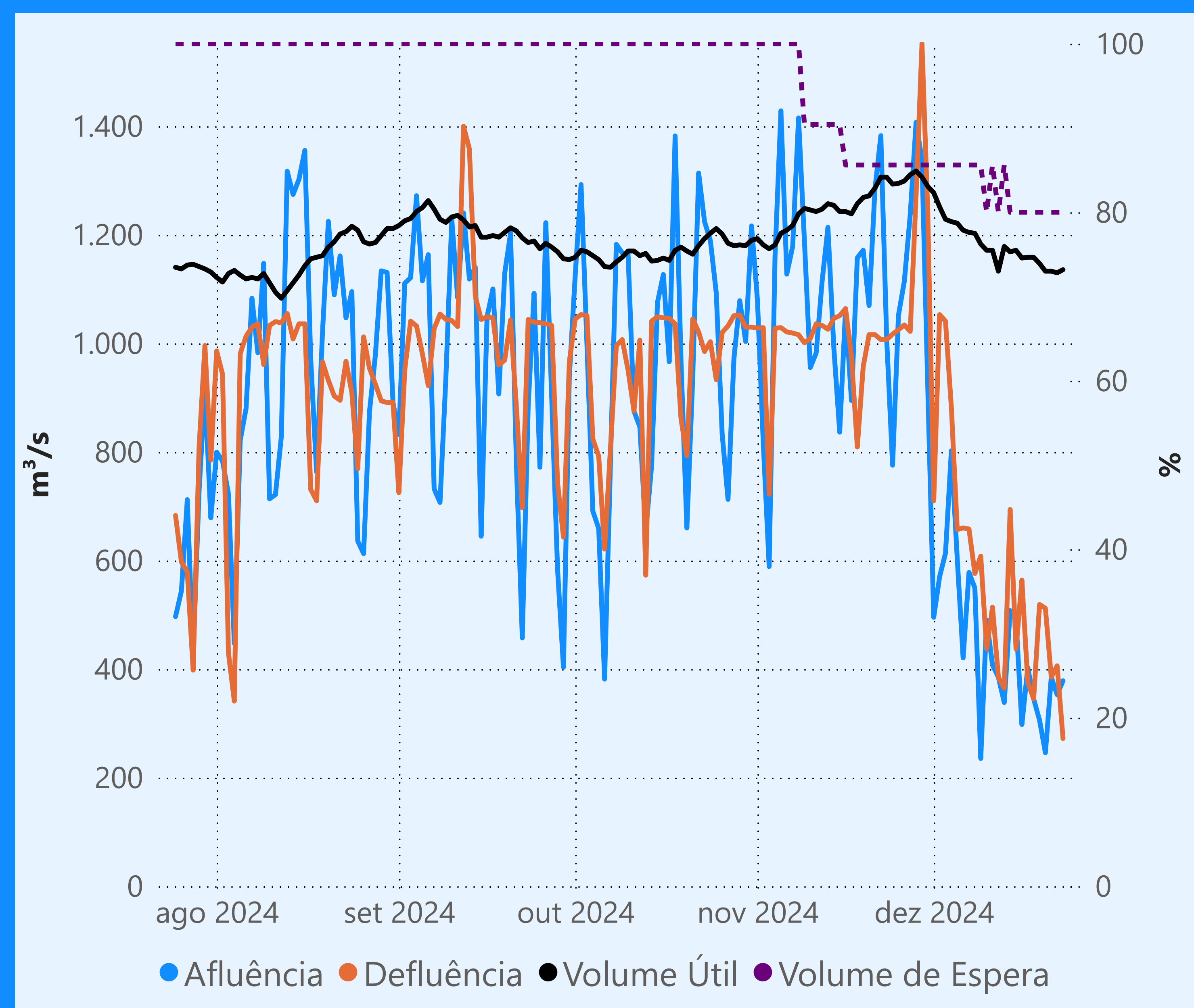
Vazão defluente média mensal (m³/s)

298 dezembro de 2024

Dia	Defluência	Dia	Defluência
1	386	16	310
2	522	17	249
3	421	18	220
4	476	19	182
5	173	20	155
6	479	21	158
7	493	22	156
8	327	23	222
9	310		
10	158		
11	439		
12	262		
13	231		
14	375		
15	152		



Faixa de Operação Normal

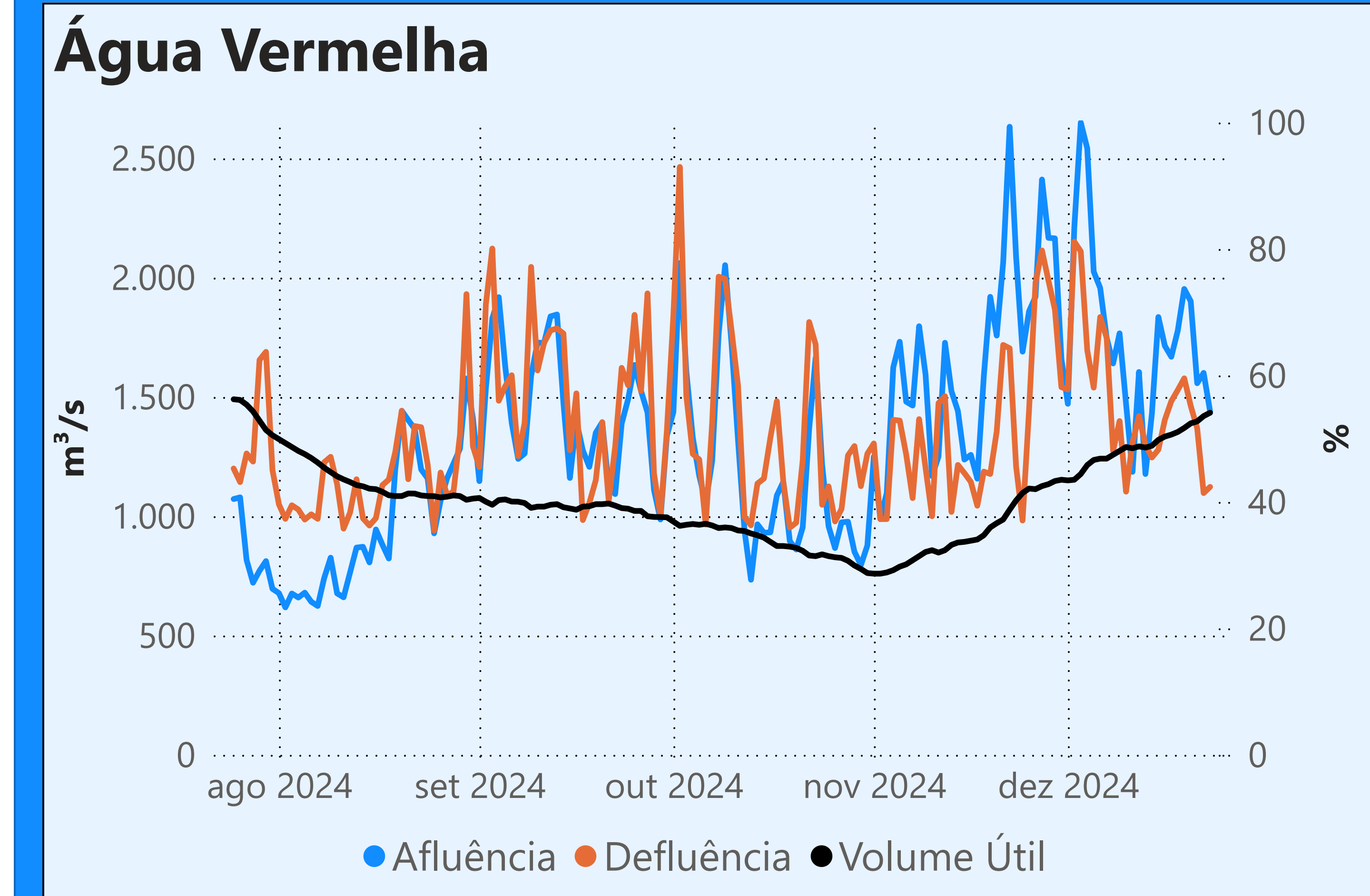


Sem restrição de vazão máxima defluente

Vazão defluente média mensal (m³/s)

568 dezembro de 2024

Dia	Defluência	Dia	Defluência
1	710	16	564
2	1.053	17	376
3	1.041	18	345
4	882	19	519
5	657	20	512
6	660	21	385
7	658	22	406
8	576	23	272
9	608		
10	437		
11	514		
12	385		
13	365		
14	694		
15	437		



Saiba mais sobre as condições de operação do Sistema Hídrico do Rio Paranaíba na [Resolução 194/2024](#)

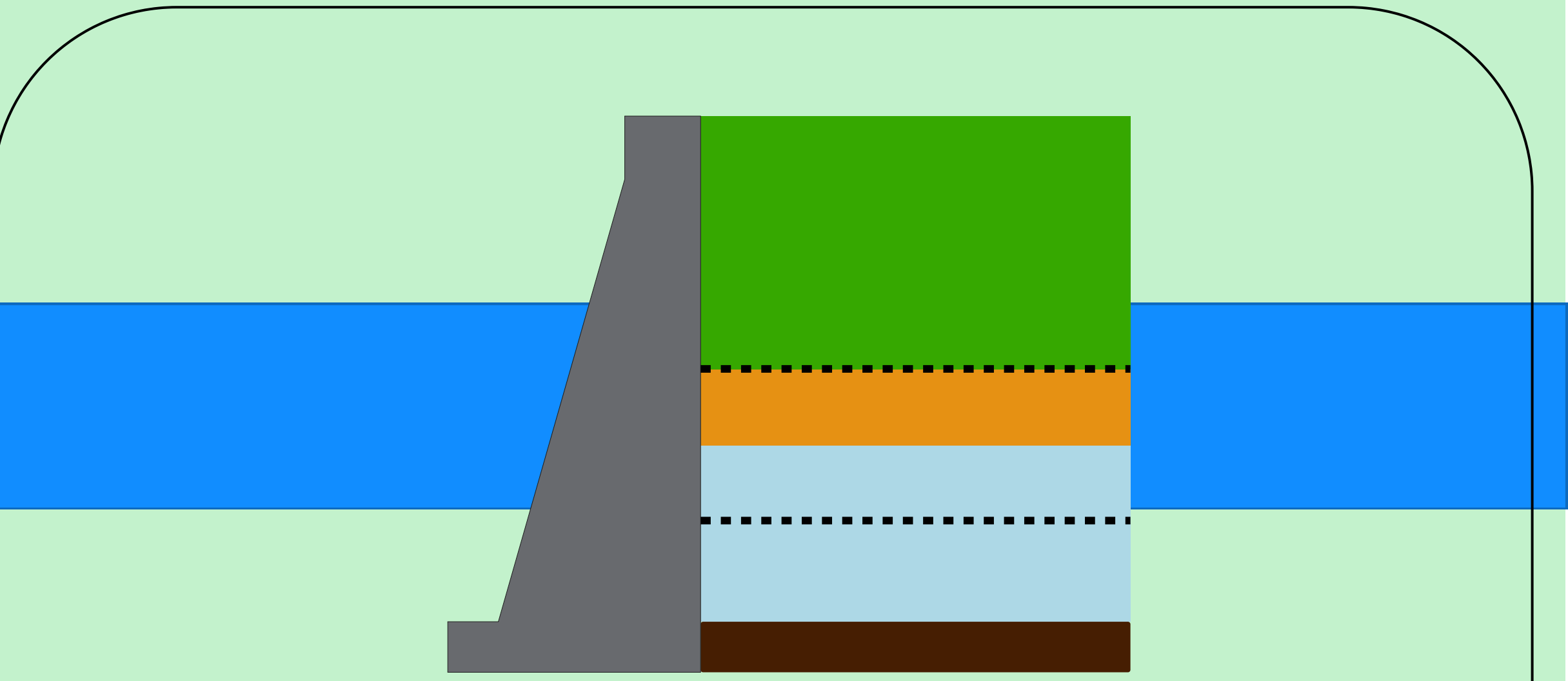
Cachoeira Dourada

Data	Afluência (m³/s)	Defluência (m³/s)
21/12	135	509
22/12	525	285
23/12	429	445

Faixa de Operação Normal
Sem restrição de vazão máxima defluente

Itumbiara

Data	Afluência (m³/s)	Defluência (m³/s)	Volume Útil (%)	Cota (m)
21/12	1.146	450	50,35	510,57
22/12	964	394	50,75	510,66
23/12	924	481	51,05	510,73



Theodomiro Carneiro Santiago (Emborcação)

Data	Afluência (m³/s)	Defluência (m³/s)	Volume Útil (%)	Cota (m)
21/12	426	114	34,28	636,88
22/12	389	108	34,47	636,97
23/12	585	112	34,78	637,12

Faixa de Operação de Atenção
Vazão defluente máxima média mensal de 140 m³/s

Volume útil superior ou igual a 15%

São Simão

Data	Afluência (m³/s)	Defluência (m³/s)	Volume Útil (%)	Cota (m)
21/12	1.853	1.205	59,04	397,06
22/12	1.560	1.236	59,54	397,11
23/12	1.374	1.374	59,54	397,11

Rio Paranaíba
Rio Paraná

Rio Grande

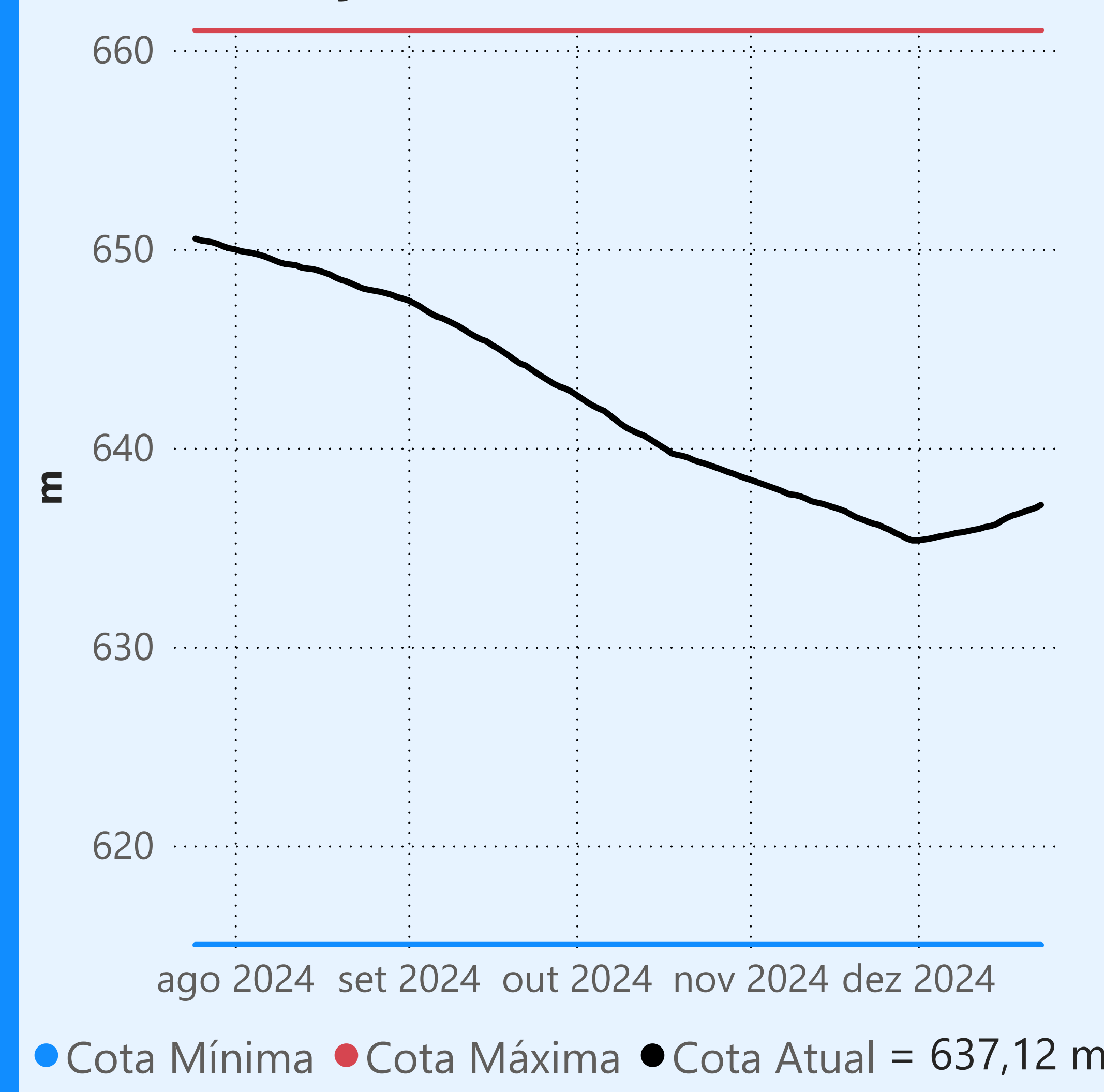
Data de Referência
23/12/2024
Período Úmido

Saiba mais sobre os termos técnicos da operação dos reservatórios no [Glossário do Sistema de Acompanhamento de Reservatórios - SAR da ANA](#)

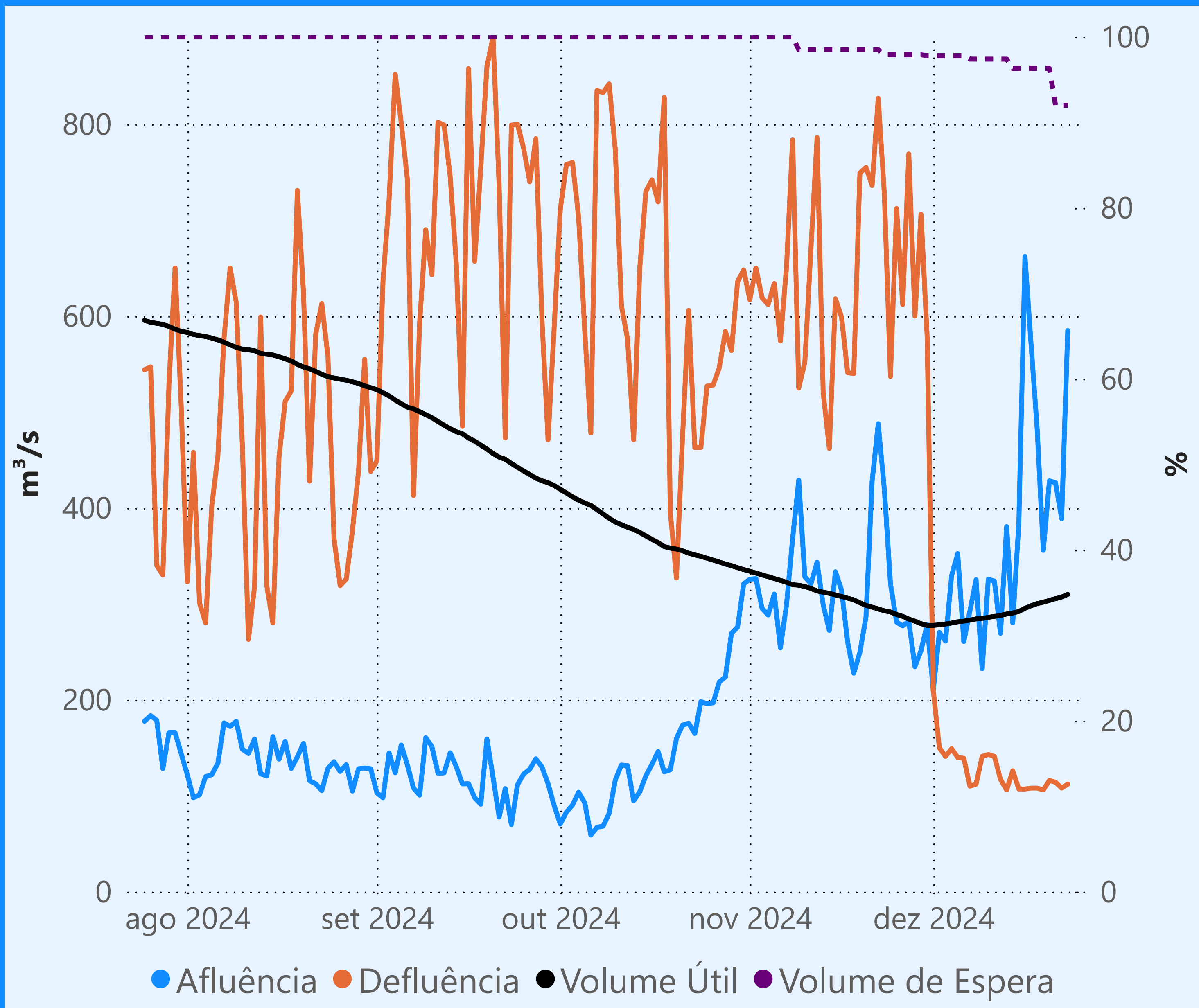
Superintendência de Operações e Eventos Críticos
Coordenação de Operação de Reservatórios e Sistemas Hídricos

Fonte: ONS
*Dados consistidos sujeitos a novas revisões

Theodomiro Carneiro Santiago (Emborcação)



Faixa de Operação de Atenção



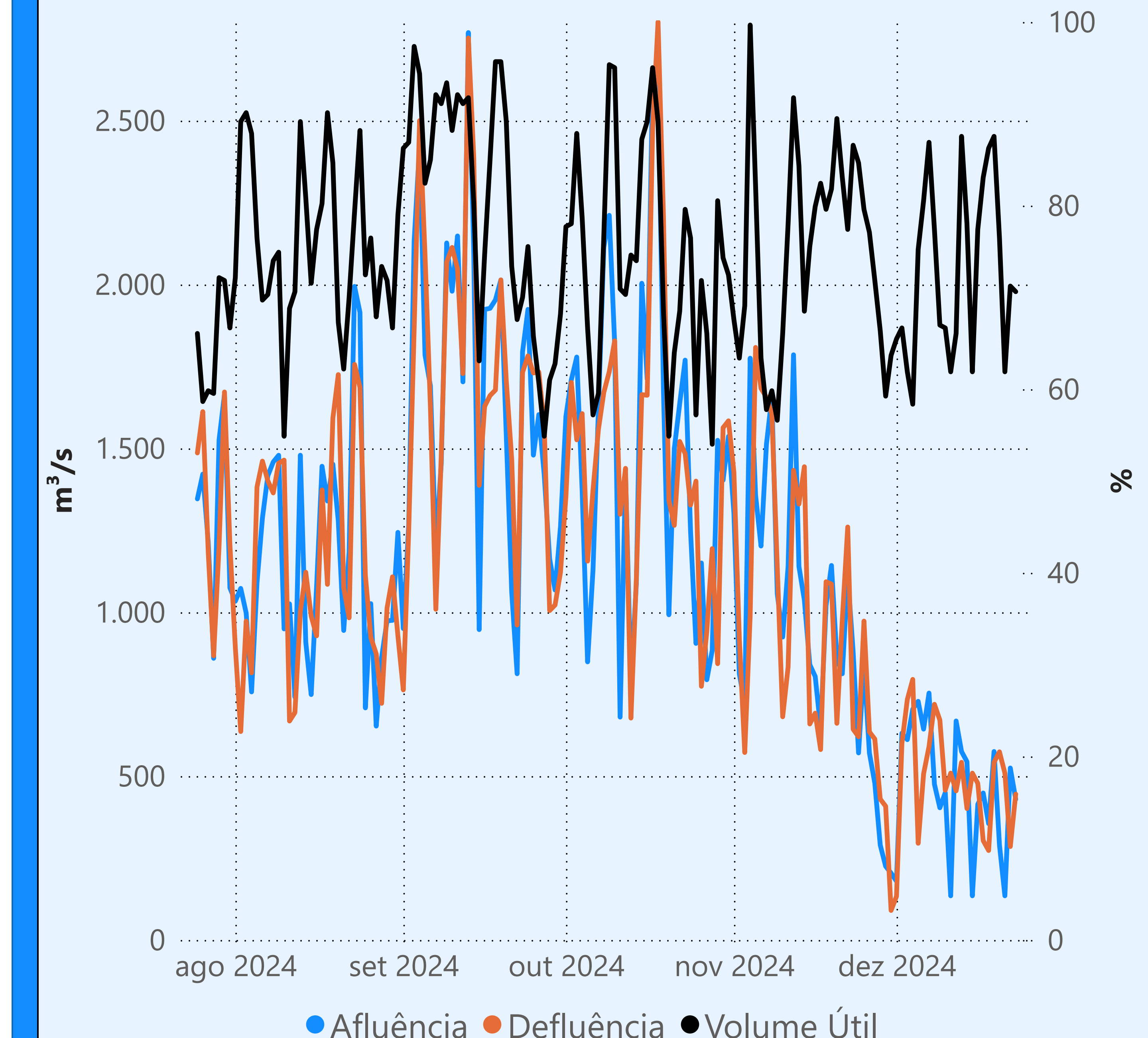
Vazão defluente máxima média mensal de 140 m³/s

Vazão defluente média mensal (m³/s)

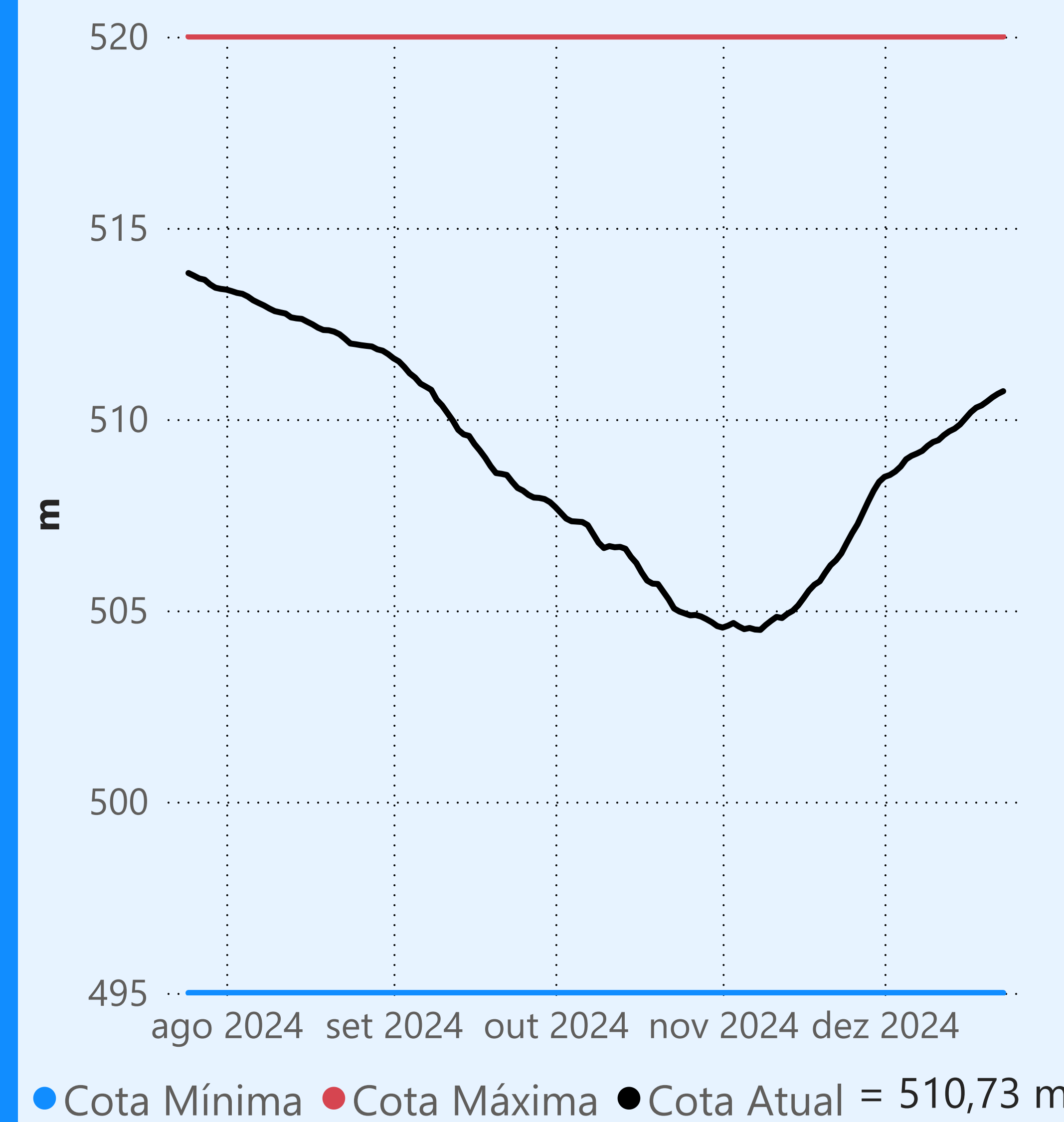
127
dezembro de 2024

Dia	Defluência	Dia	Defluência
1	210	16	107
2	150	17	108
3	141	18	108
4	149	19	106
5	140	20	116
6	139	21	114
7	110	22	108
8	112	23	112
9	141		
10	143		
11	141		
12	117		
13	106		
14	126		
15	107		

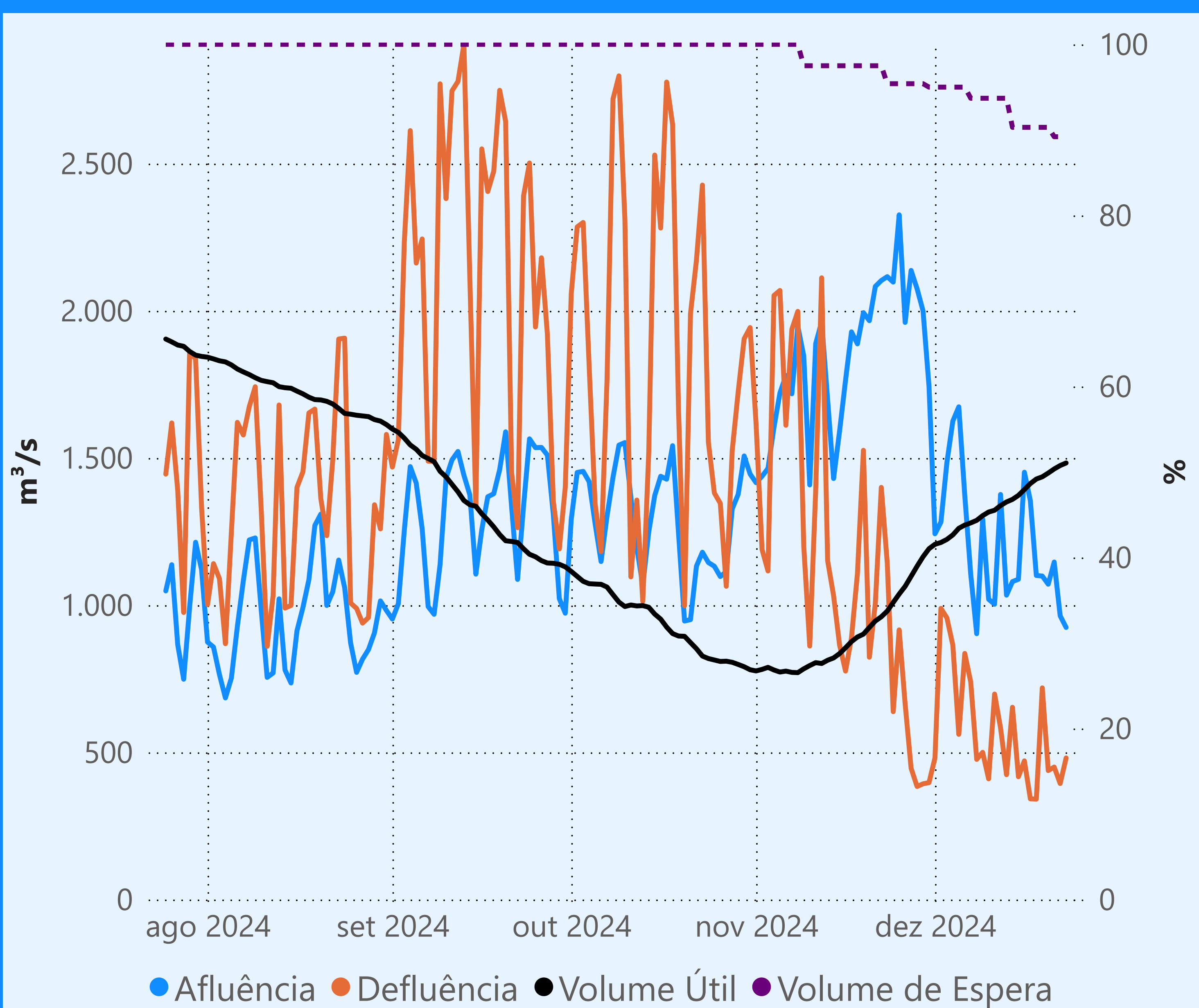
Cachoeira Dourada



Itumbiara



Faixa de Operação Normal



Sem restrição de vazão máxima defluente

Vazão defluente média mensal (m³/s)

575
dezembro de 2024

Dia	Defluência	Dia	Defluência
1	481	16	471
2	989	17	342
3	957	18	341
4	864	19	719
5	561	20	438
6	836	21	450
7	739	22	394
8	476	23	481
9	500		
10	410		
11	698		
12	583		
13	424		
14	653		
15	417		

São Simão

