

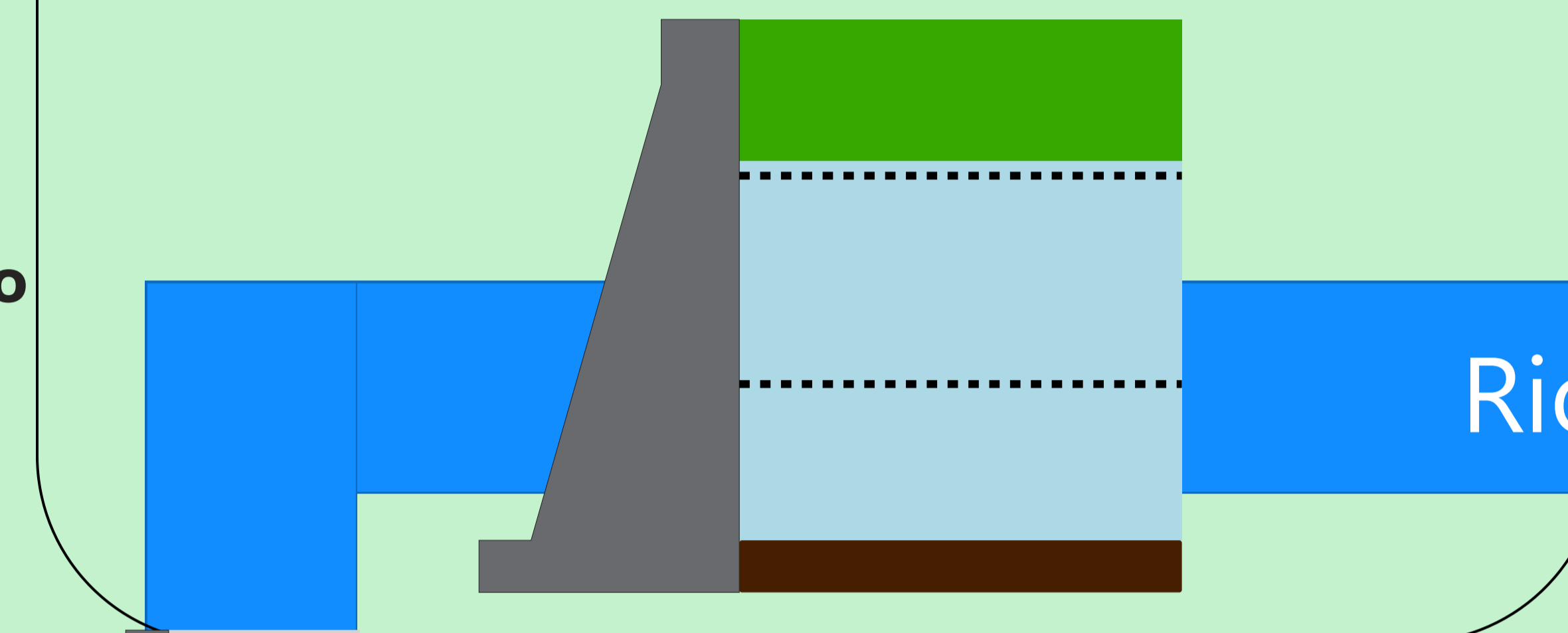
Saiba mais sobre as condições de operação do Sistema Hídrico do Rio Grande na [Resolução 193/2024](#)

### Faixa de Operação Normal

Sem restrição de vazão máxima defluente

#### Marechal Mascarenhas de Moraes (Peixoto)

Data	Afluência (m³/s)	Defluência (m³/s)	Volume Útil (%)	Cota (m)
20/12	246	512	73,00	663,25
21/12	385	385	73,00	663,25
22/12	353	406	72,81	663,23



#### Luiz Carlos Barreto de Carvalho

Data	Afluência (m³/s)	Defluência (m³/s)
20/12	525	608
21/12	392	454
22/12	411	411

#### Jaguara

Data	Afluência (m³/s)	Defluência (m³/s)
20/12	629	632
21/12	477	533
22/12	426	395

#### Igarapava

Data	Afluência (m³/s)	Defluência (m³/s)
20/12	754	762
21/12	640	615
22/12	565	518

#### Volta Grande

Data	Afluência (m³/s)	Defluência (m³/s)
20/12	867	844
21/12	778	755
22/12	733	529

#### Maribondo

Data	Afluência (m³/s)	Defluência (m³/s)	Volume Útil (%)	Cota (m)
20/12	1.139	1.342	62,64	441,30
21/12	1.410	1.288	62,84	441,33
22/12	1.406	1.244	63,11	441,37

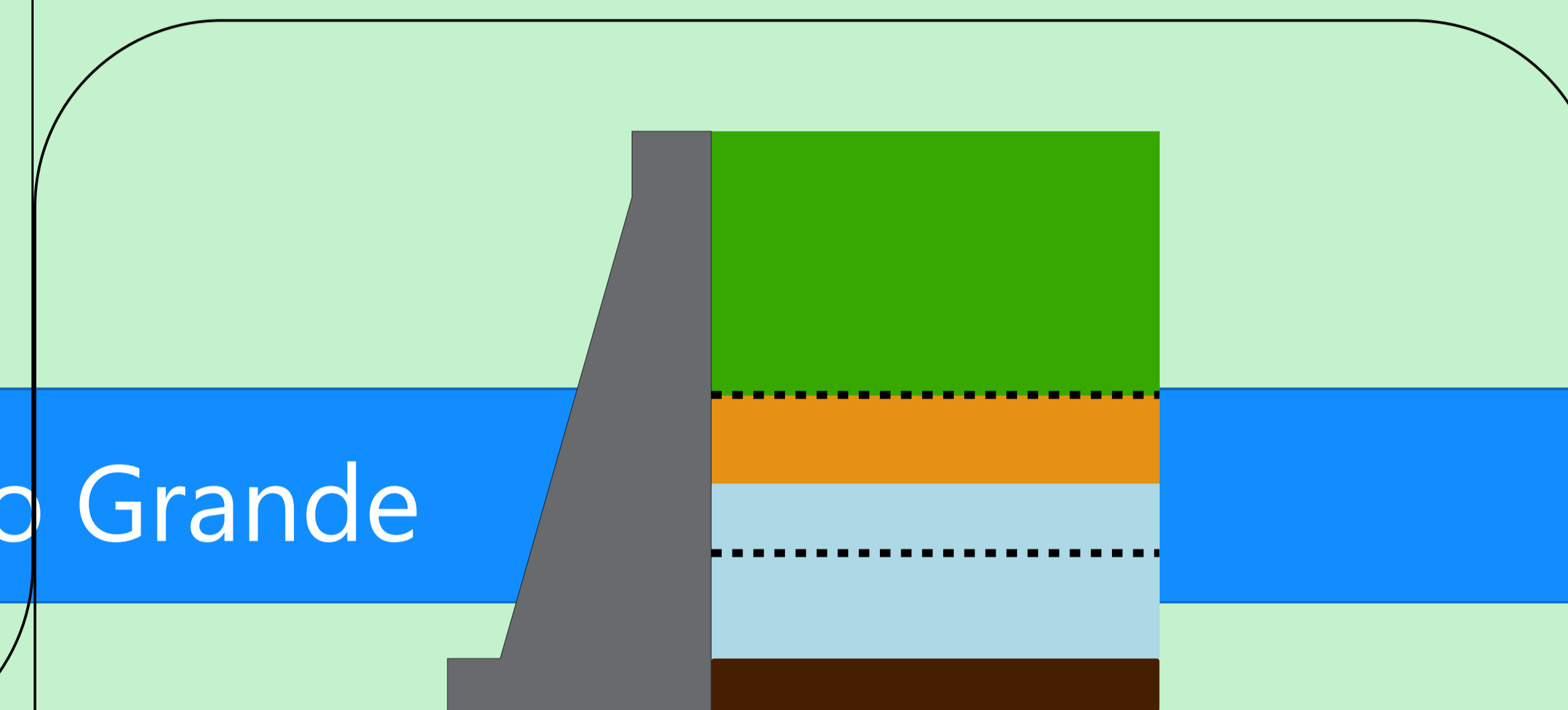
Volume útil superior ou igual a 15%

### Funil Grande

Data	Afluência (m³/s)	Defluência (m³/s)
20/12	209	201
21/12	228	264
22/12	335	307

### Itutinga

Data	Afluência (m³/s)	Defluência (m³/s)
20/12	99	97
21/12	98	99
22/12	100	99



#### Furnas

Data	Afluência (m³/s)	Defluência (m³/s)	Volume Útil (%)	Cota (m)
20/12	961	155	32,45	757,95
21/12	460	158	32,60	757,98
22/12	1.209	156	33,13	758,08

Faixa de Operação de Atenção  
Vazão defluente máxima média mensal de 500 m³/s

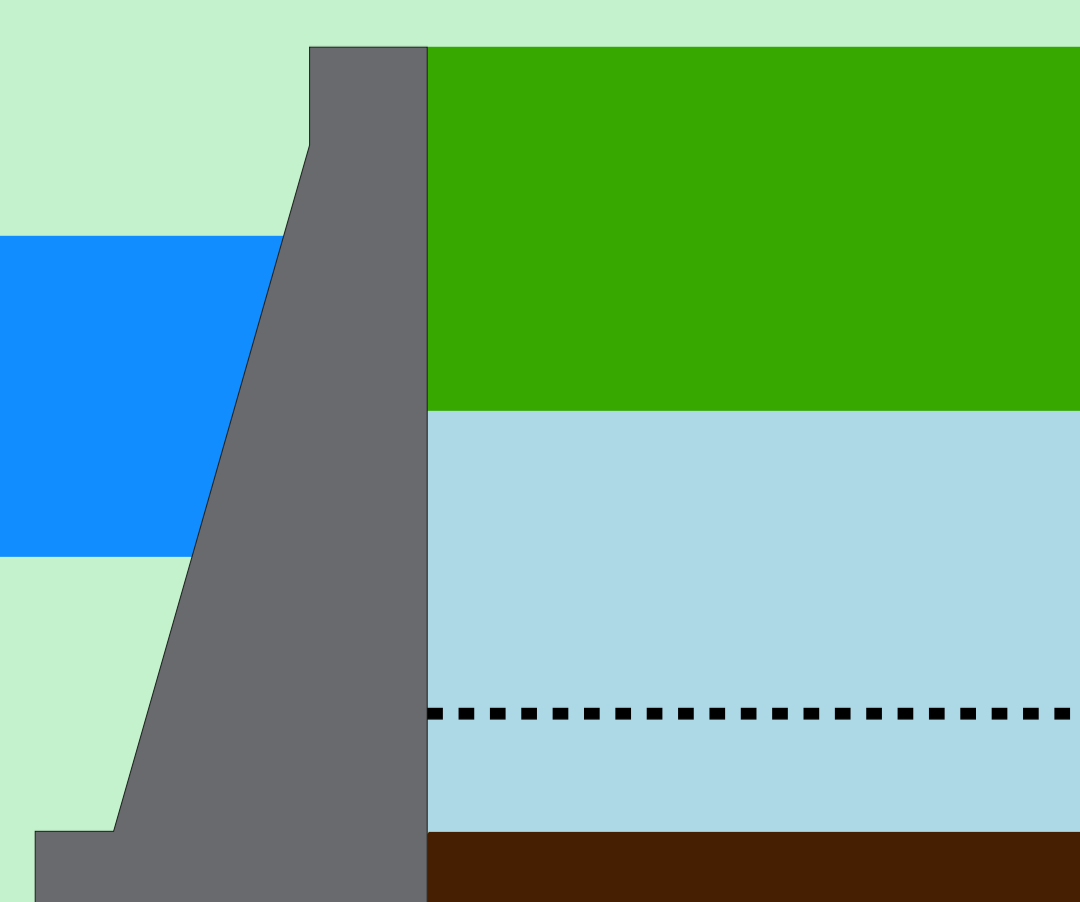
#### Camargos

Data	Afluência (m³/s)	Defluência (m³/s)	Volume Útil (%)
20/12	114	94	52,96
21/12	101	94	53,05
22/12	169	95	54,00

Volume útil superior ou igual a 15%

#### Água Vermelha

Data	Afluência (m³/s)	Defluência (m³/s)	Volume Útil (%)	Cota (m)
20/12	1.901	1.463	52,42	379,17
21/12	1.557	1.369	52,73	379,20
22/12	1.601	1.097	53,57	379,28



Data de Referência

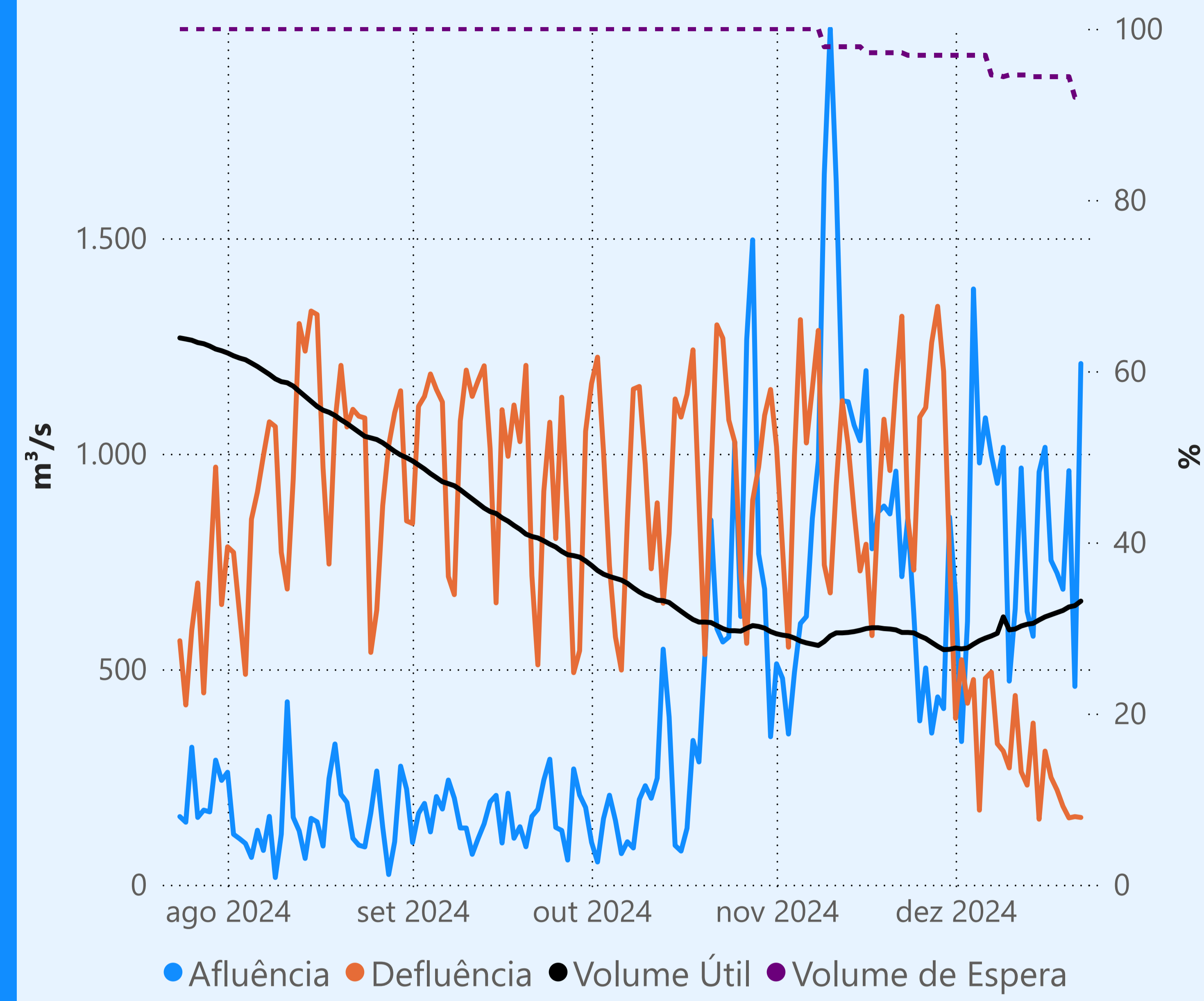
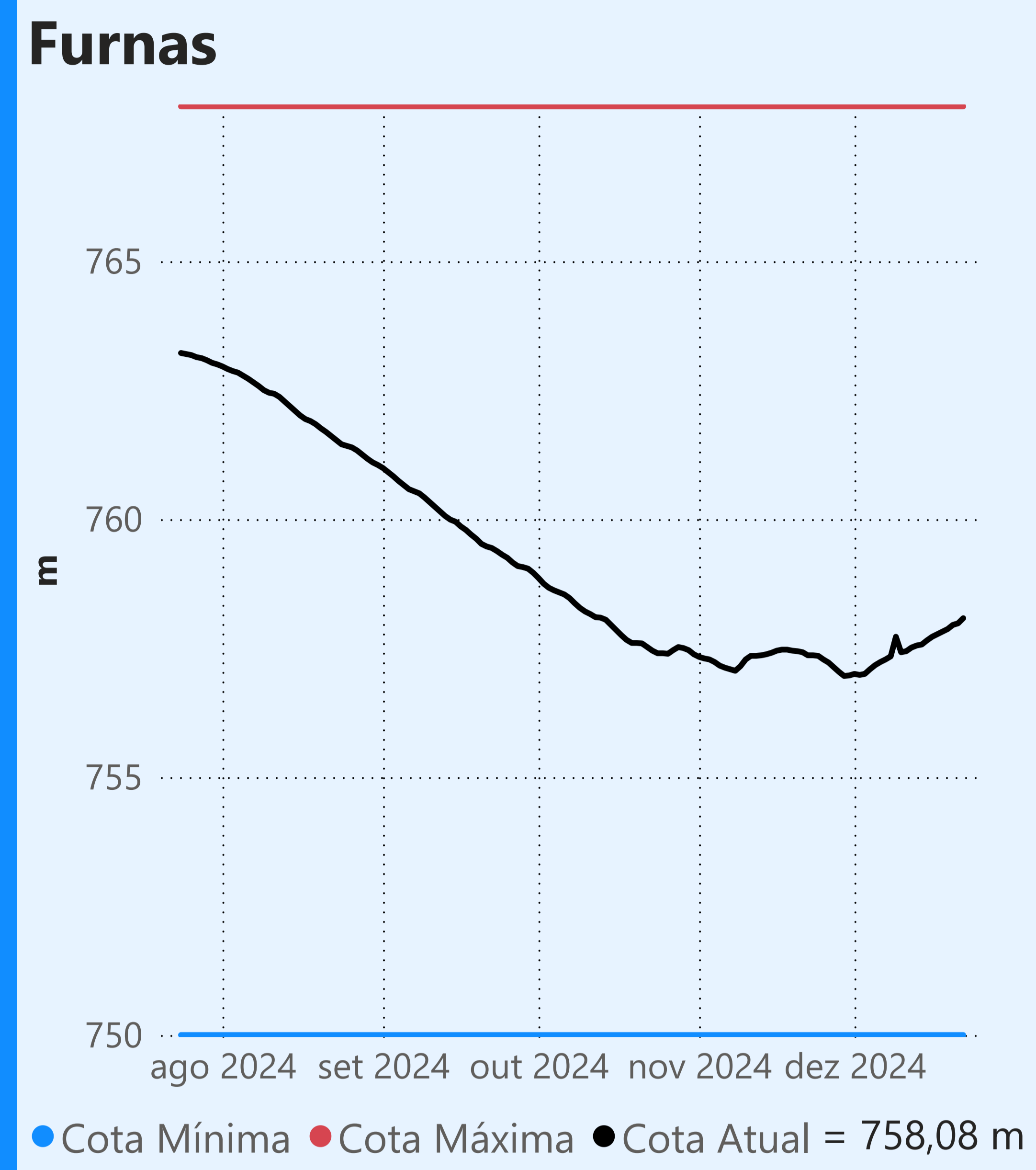
**22/12/2024**

**Período Úmido**

Rio Paranaíba

Rio Paraná

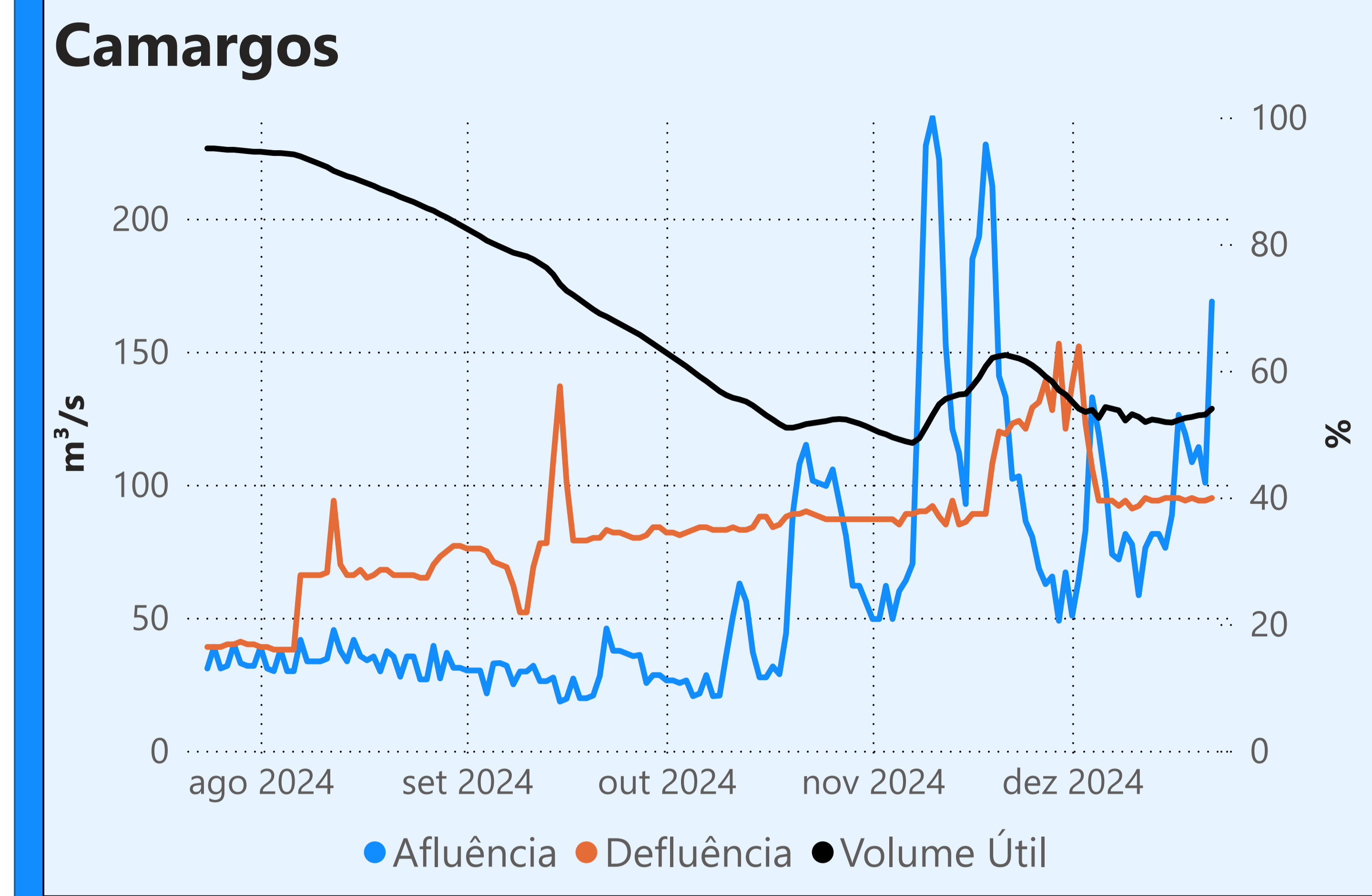
Rio Grande



**Vazão defluente média mensal (m³/s)**

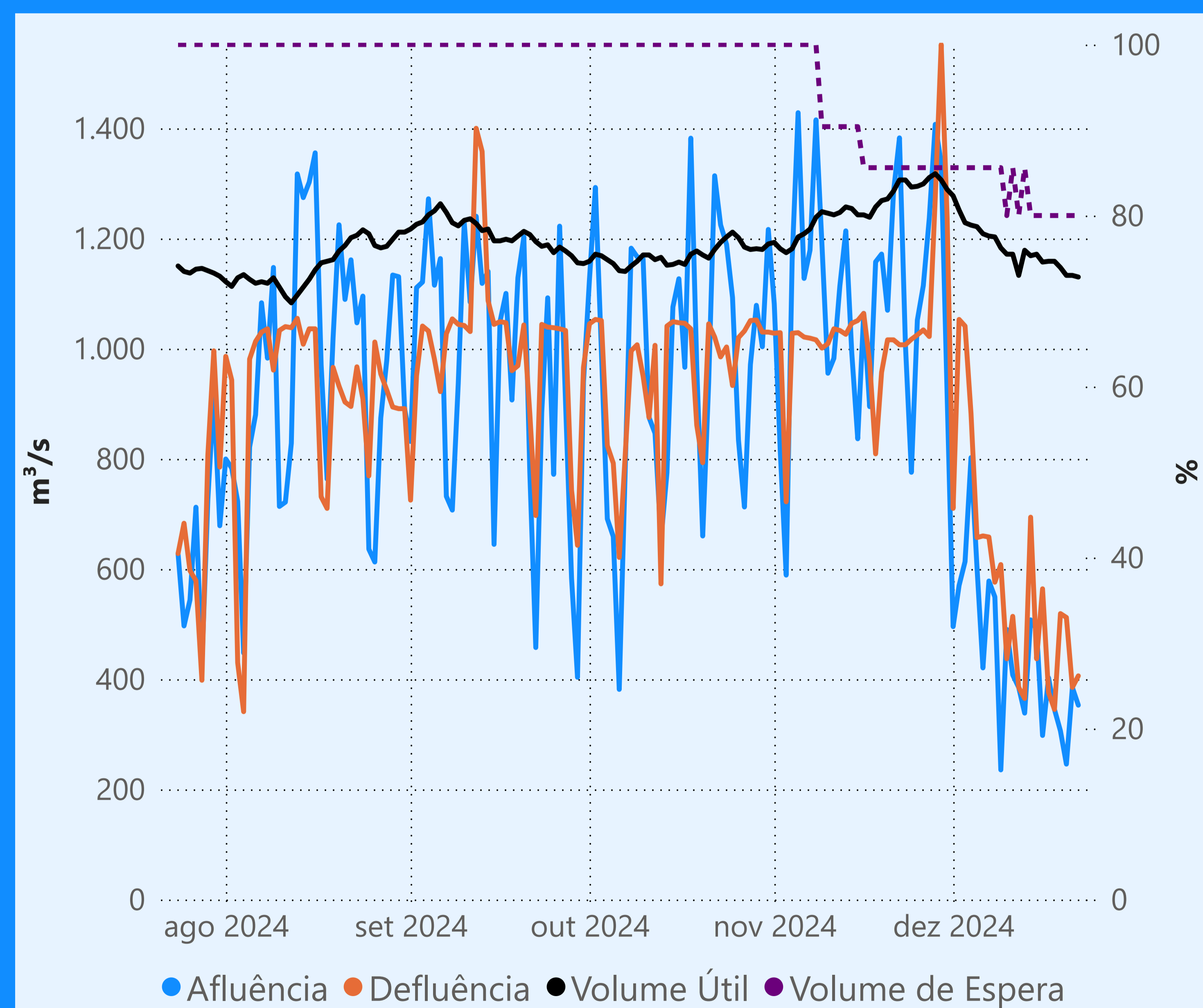
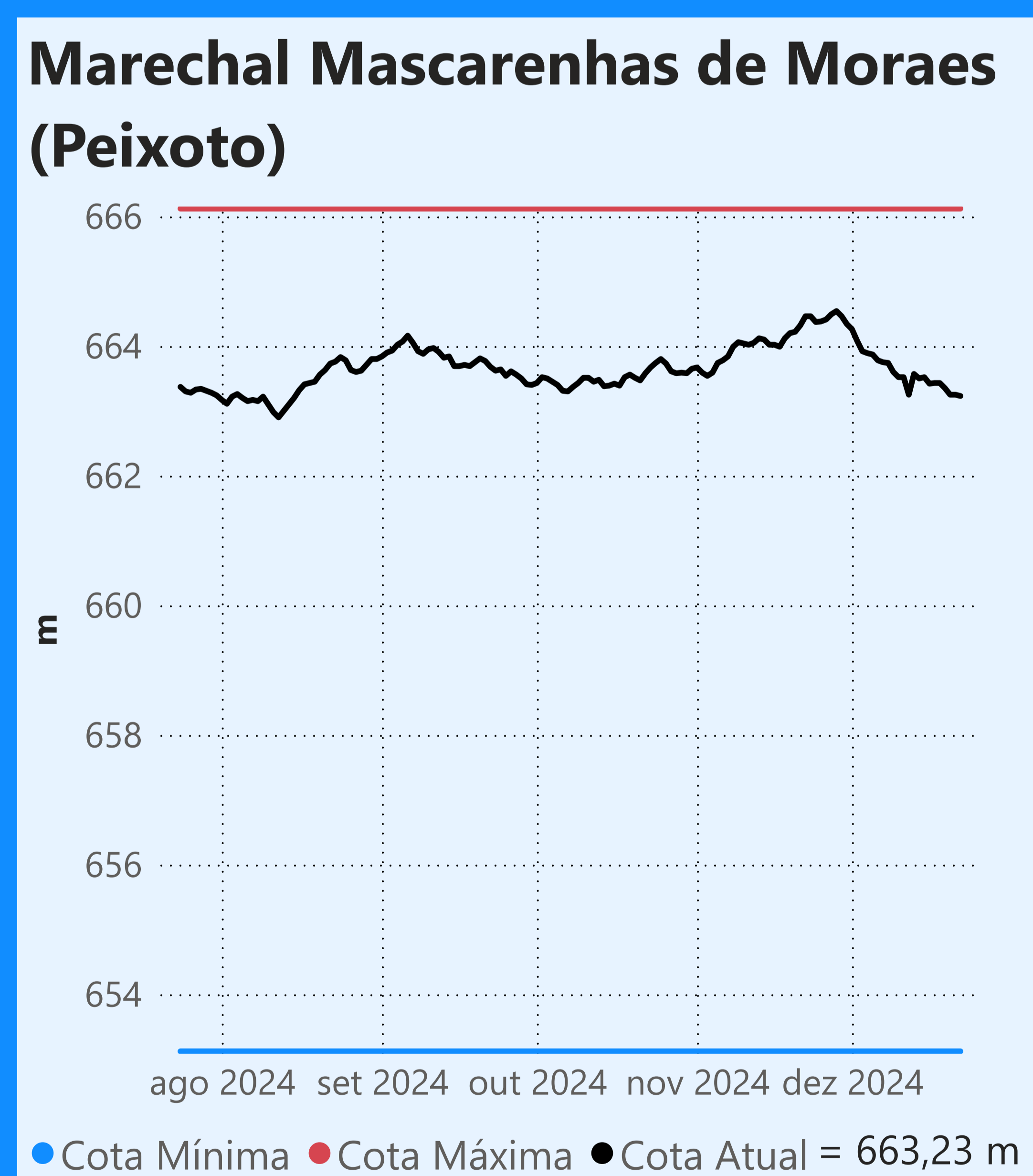
**307 dezembro de 2024**

Dia	Defluência	Dia	Defluência
1	386	16	310
2	522	17	249
3	421	18	220
4	476	19	182
5	173	20	155
6	479	21	158
7	493	22	156
8	327		
9	310		
10	271		
11	439		
12	262		
13	231		
14	375		
15	152		



**Faixa de Operação de Atenção**

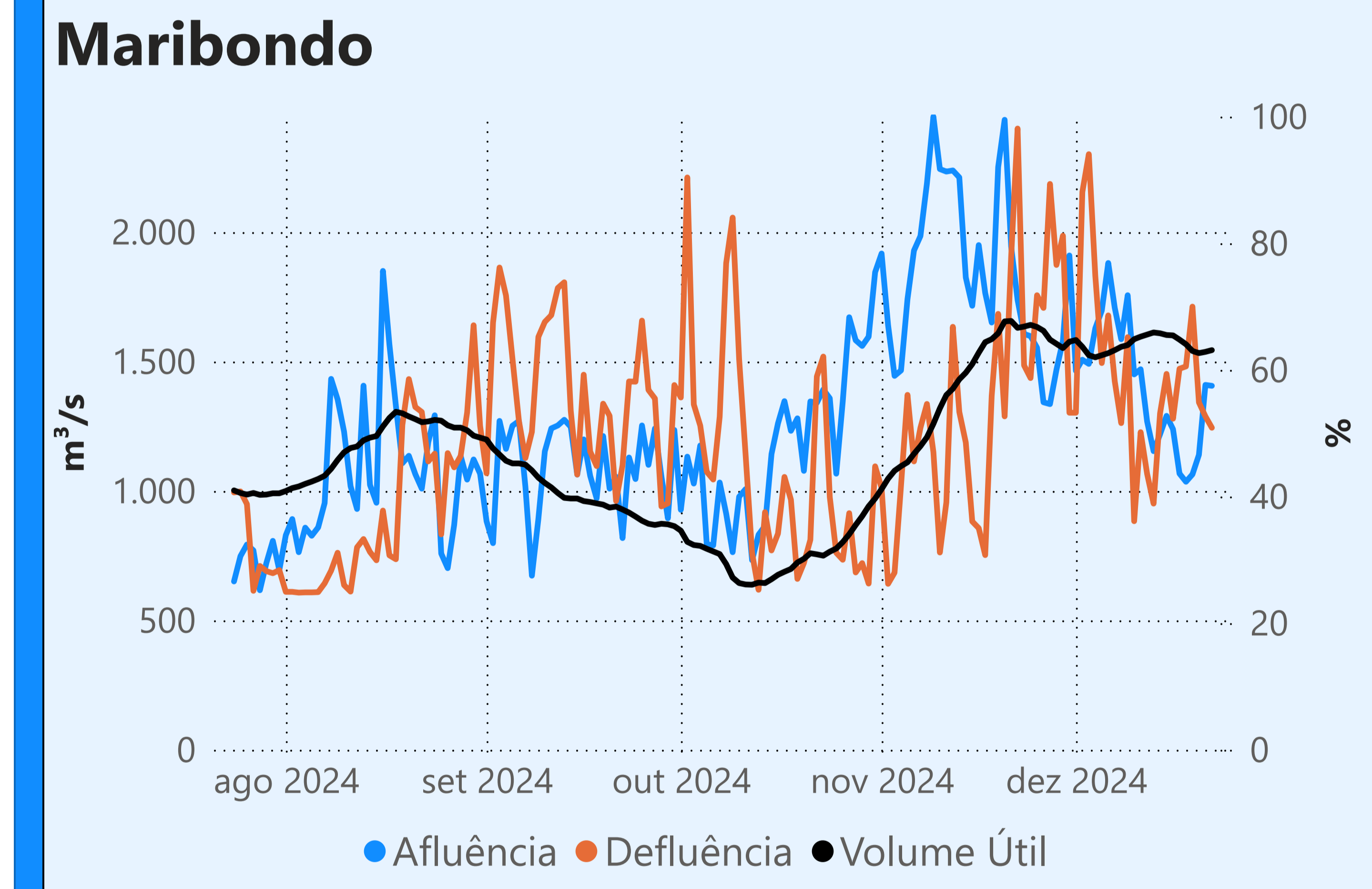
**Vazão defluente máxima média mensal de 500 m³/s**



**Vazão defluente média mensal (m³/s)**

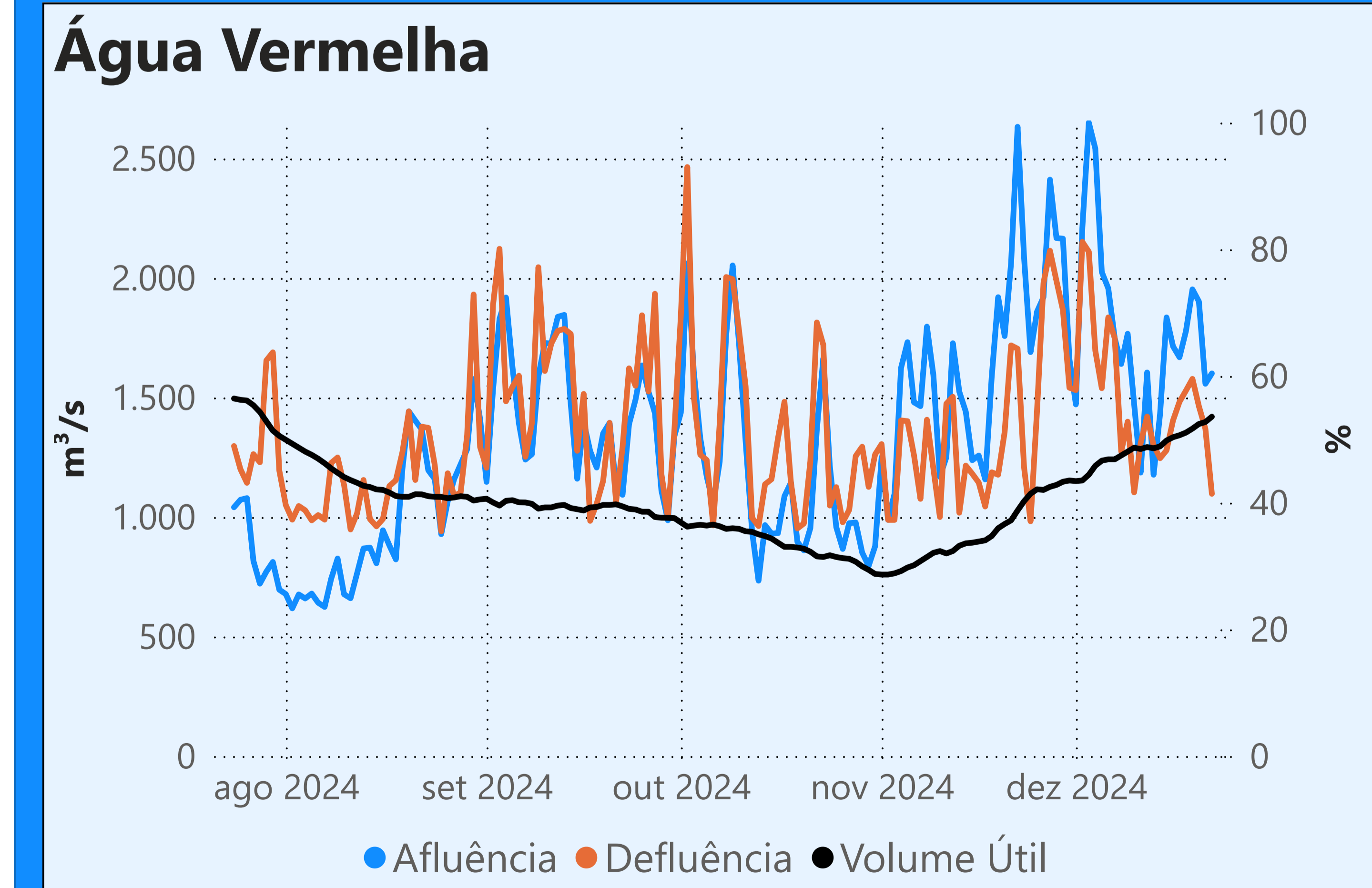
**581 dezembro de 2024**

Dia	Defluência	Dia	Defluência
1	710	16	564
2	1.053	17	376
3	1.041	18	345
4	882	19	519
5	657	20	512
6	660	21	385
7	658	22	406
8	576		
9	608		
10	437		
11	514		
12	385		
13	365		
14	694		
15	437		



**Faixa de Operação Normal**

**Sem restrição de vazão máxima defluente**



Saiba mais sobre os termos técnicos da operação dos reservatórios no [Glossário do Sistema de Acompanhamento de Reservatórios - SAR da ANA](#)

Superintendência de Operações e Eventos Críticos  
Coordenação de Operação de Reservatórios e Sistemas Hídricos

Fonte: ONS  
\*Dados consistidos sujeitos a novas revisões

Saiba mais sobre as condições de operação do Sistema Hídrico do Rio Paranaíba na [Resolução 194/2024](#)

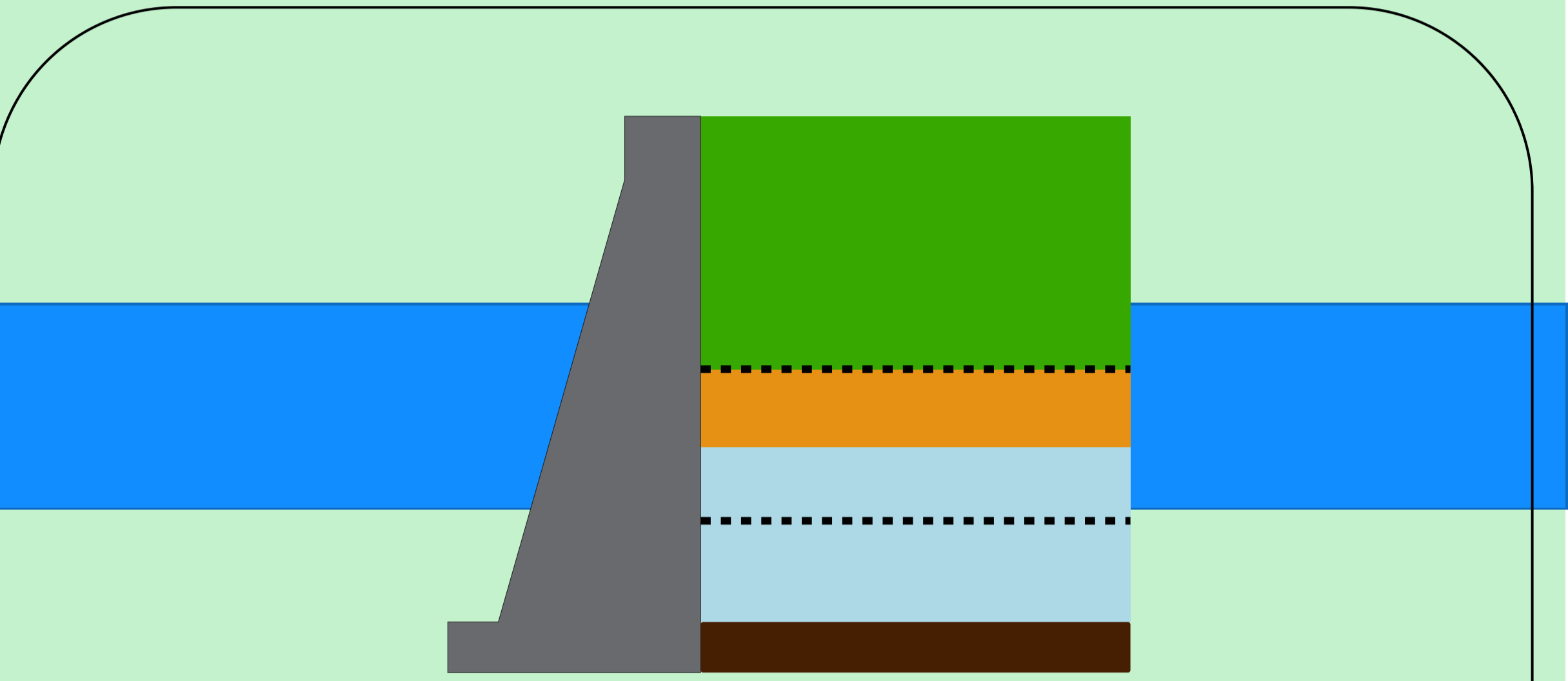
**Cachoeira Dourada**

Data	Afluência (m³/s)	Defluência (m³/s)
20/12	290	574
21/12	135	509
22/12	525	285

**Faixa de Operação Normal**  
Sem restrição de vazão máxima defluente

**Itumbiara**

Data	Afluência (m³/s)	Defluência (m³/s)	Volume Útil (%)	Cota (m)
20/12	1.071	438	49,82	510,45
21/12	1.210	450	50,35	510,57
22/12	964	394	50,75	510,66

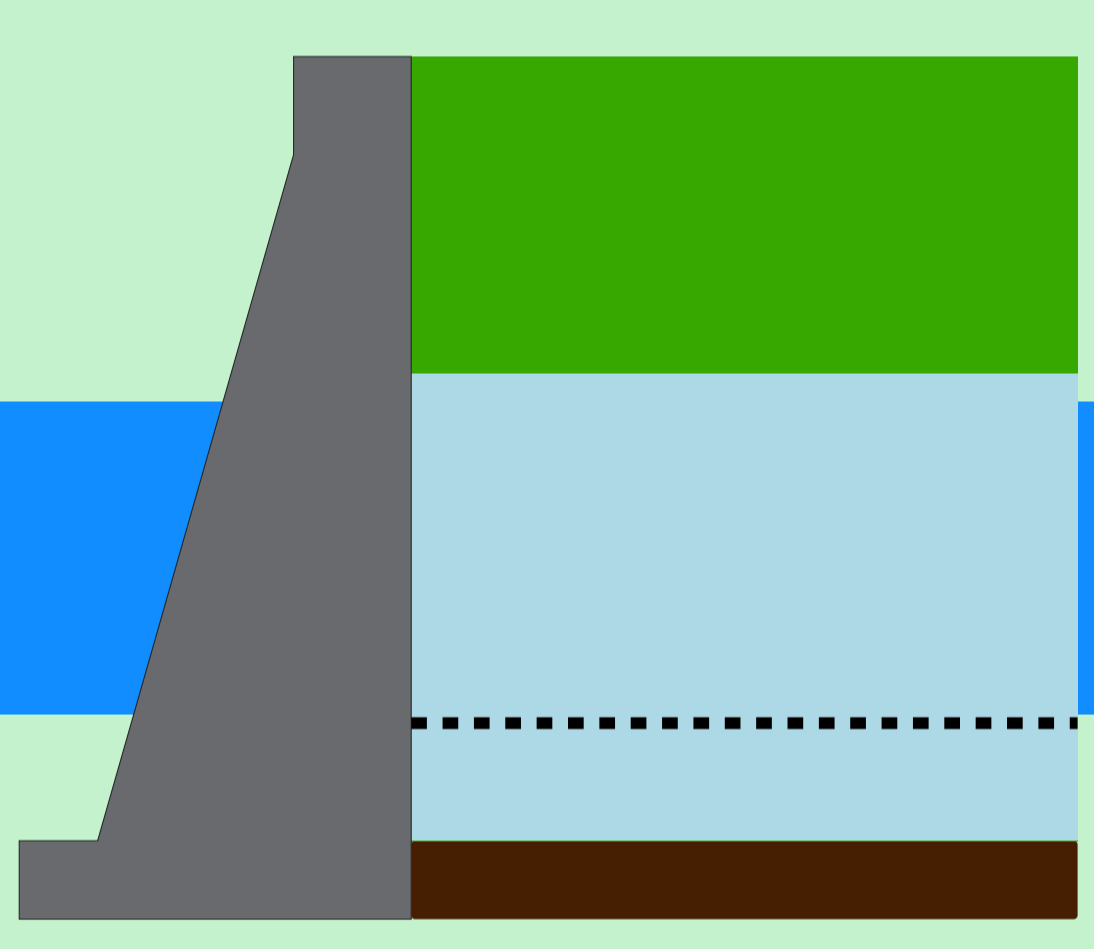


**Theodomiro Carneiro Santiago (Emborcação)**

Data	Afluência (m³/s)	Defluência (m³/s)	Volume Útil (%)	Cota (m)
20/12	397	116	34,07	636,78
21/12	426	114	34,28	636,88
22/12	389	108	34,47	636,97

**Faixa de Operação de Atenção**  
Vazão defluente máxima média mensal de 140 m³/s

Volume útil superior ou igual a 15%



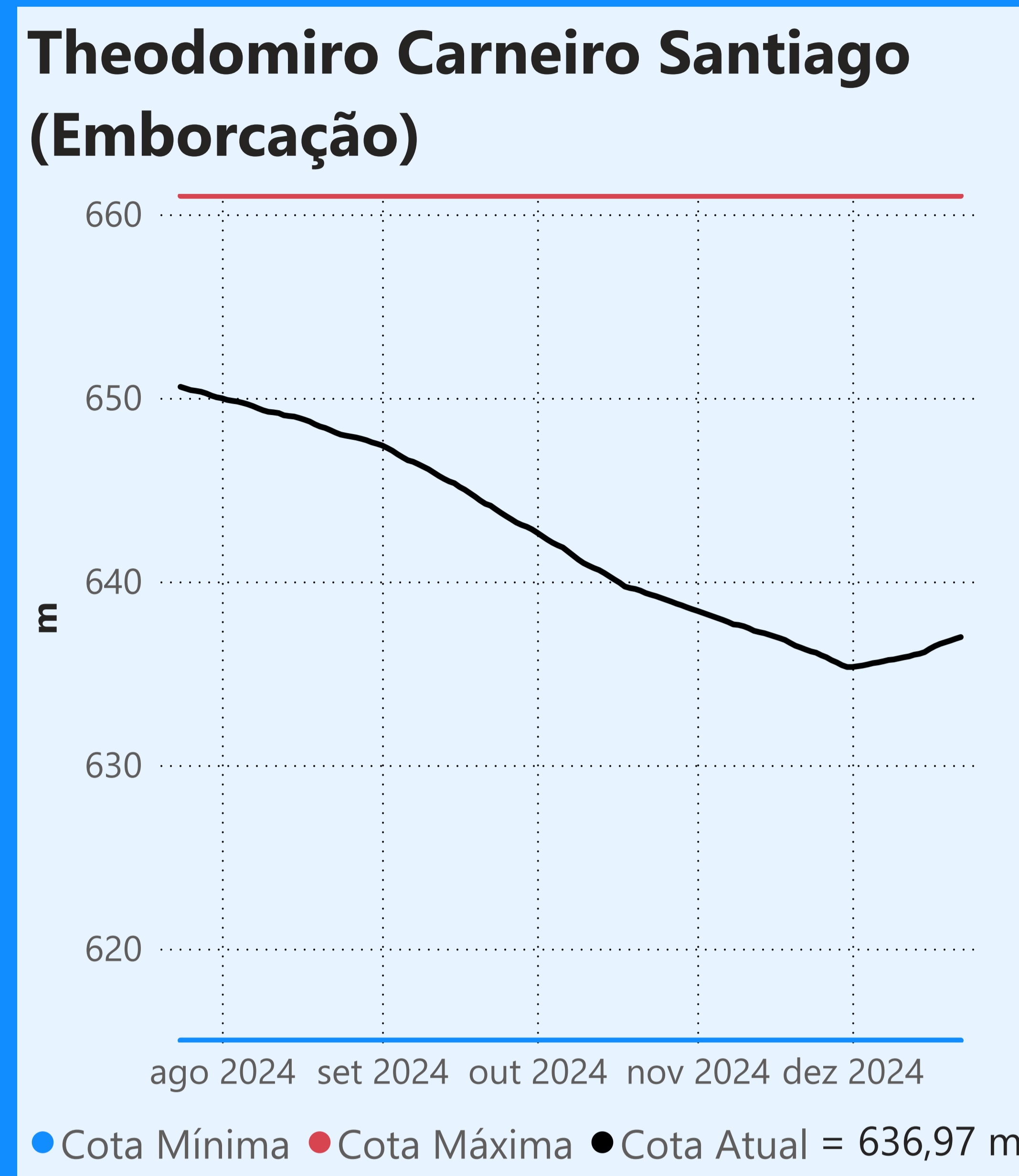
**São Simão**

Data	Afluência (m³/s)	Defluência (m³/s)	Volume Útil (%)	Cota (m)
20/12	1.769	1.445	58,03	396,96
21/12	1.788	1.205	58,94	397,05
22/12	1.625	1.236	59,54	397,11

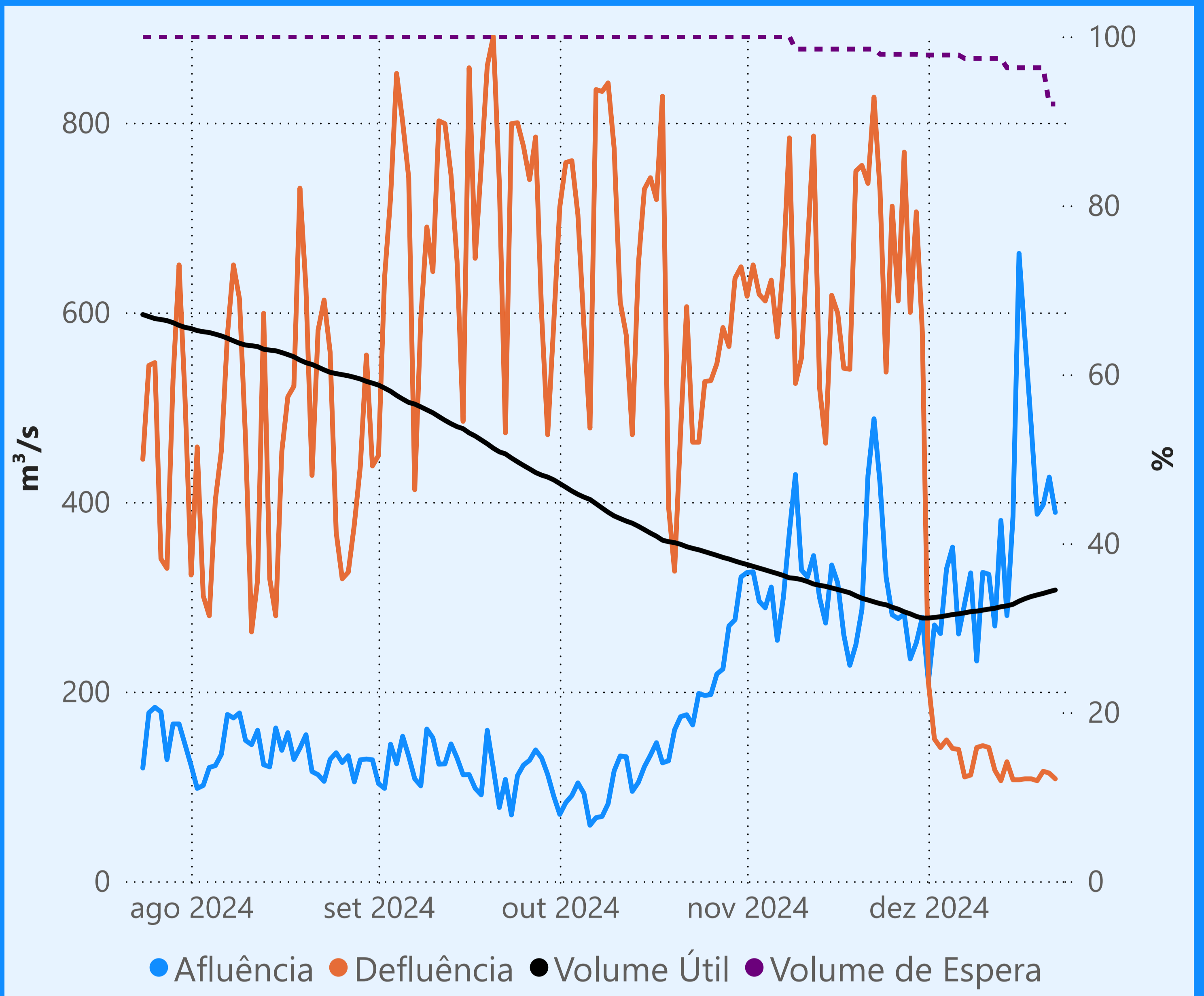
Rio Paranaíba  
Rio Paraná

Rio Grande

Data de Referência  
**22/12/2024**  
Período Úmido



**Faixa de Operação de Atenção**

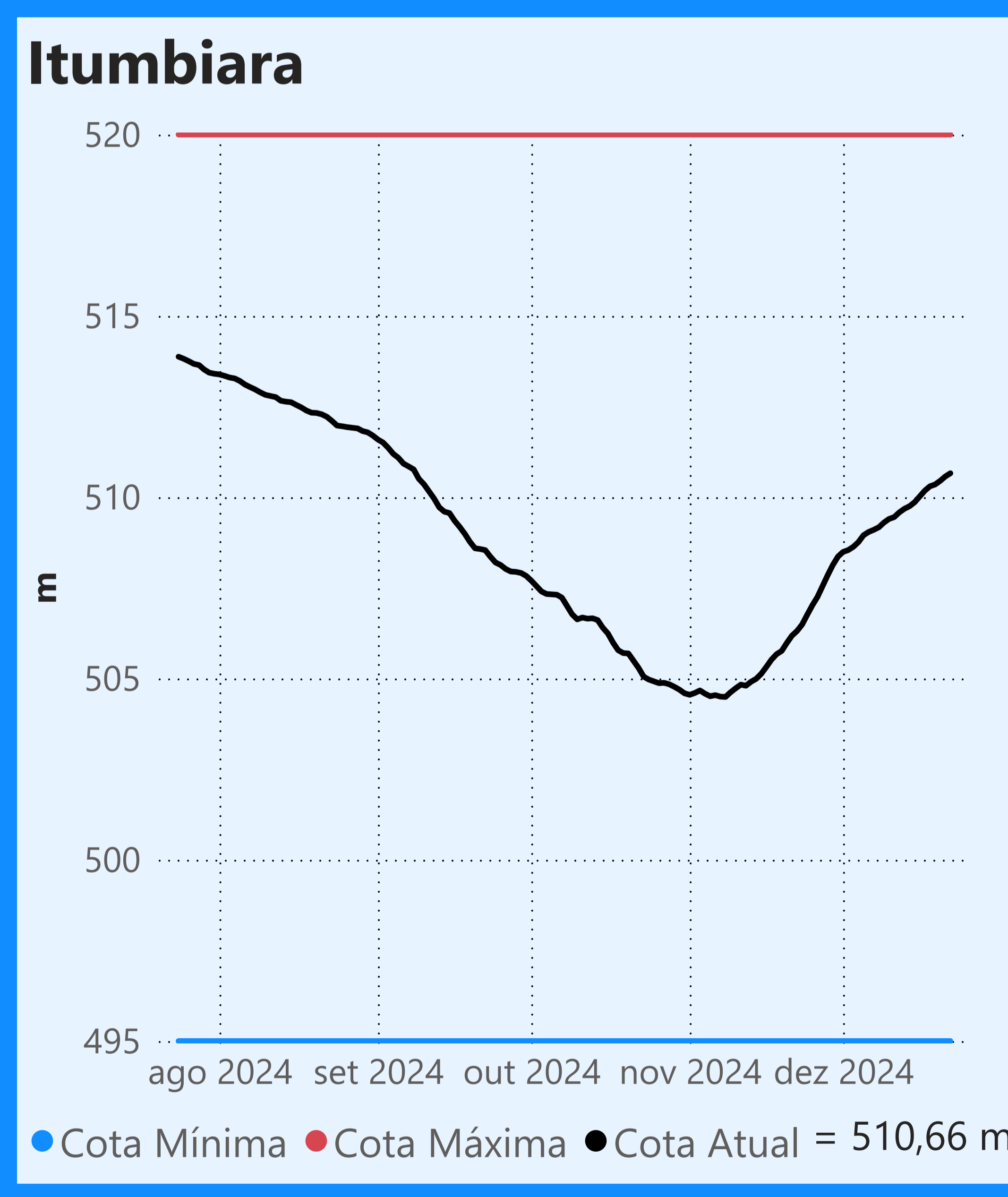
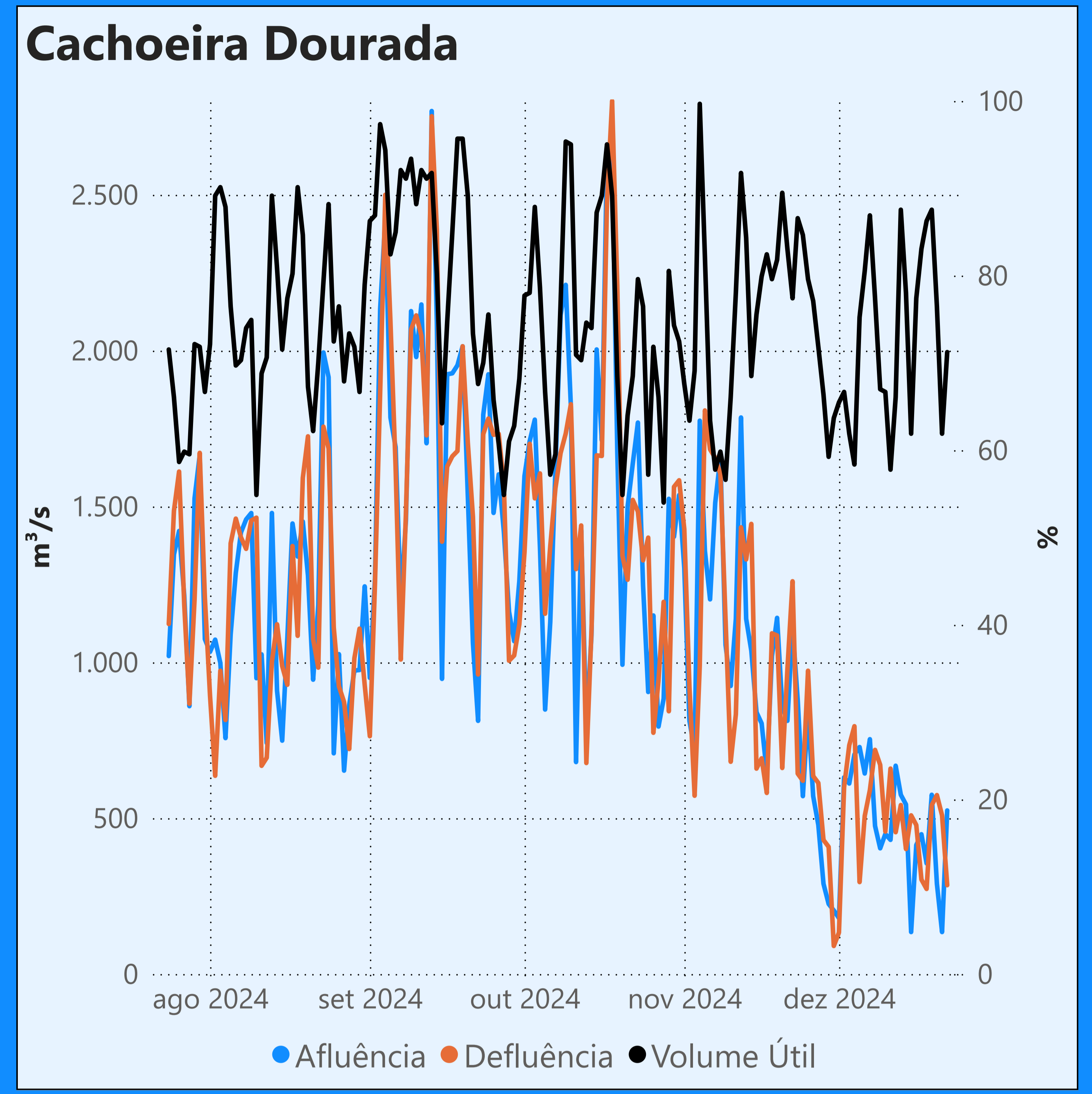


Vazão defluente máxima média mensal de 140 m³/s

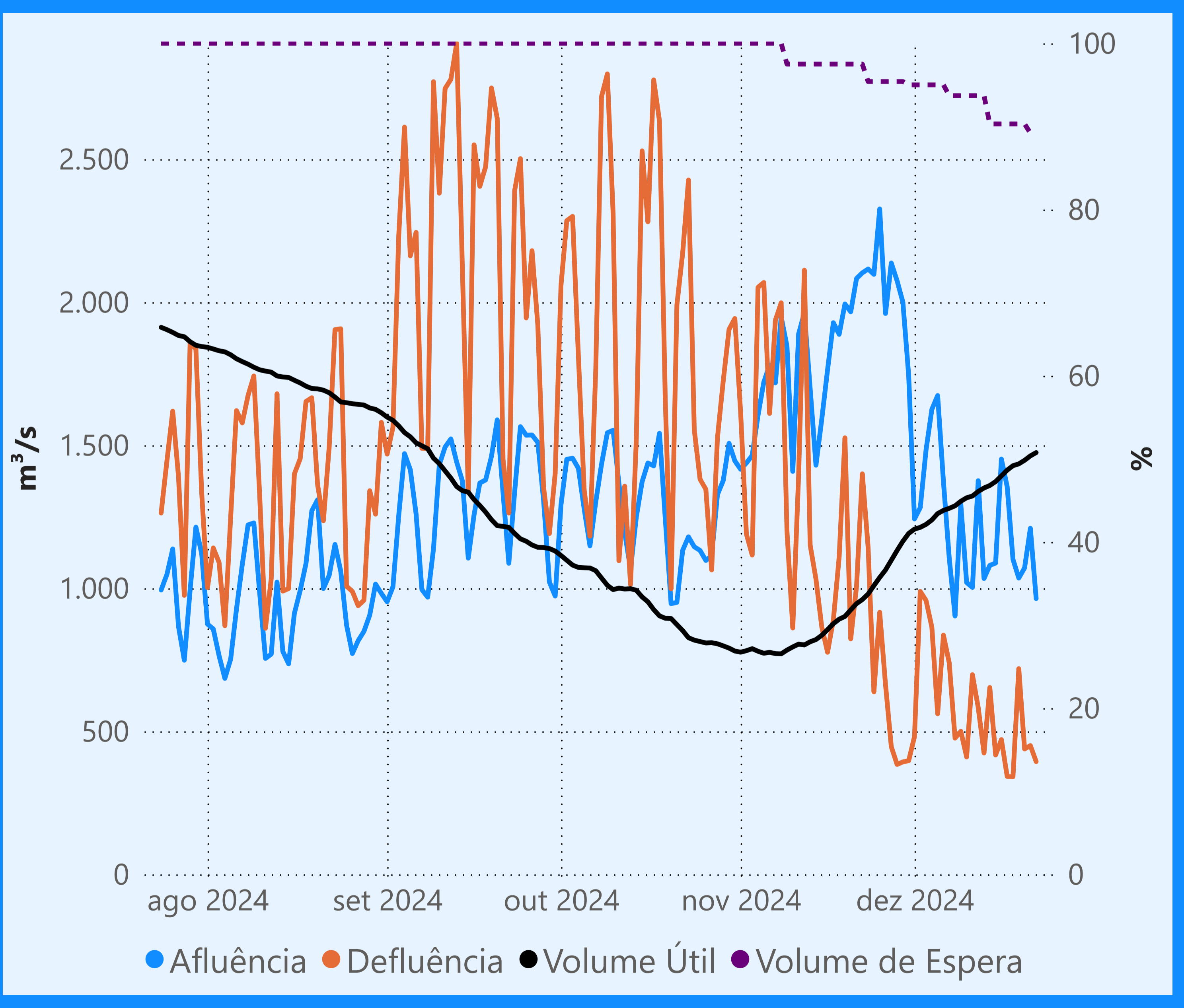
### Vazão defluente média mensal (m³/s)

127 dezembro de 2024

Dia	Defluência	Dia	Defluência
1	210	16	107
2	150	17	108
3	141	18	108
4	149	19	106
5	140	20	116
6	139	21	114
7	110	22	108
8	112		
9	141		
10	143		
11	141		
12	117		
13	106		
14	126		
15	107		



**Faixa de Operação Normal**

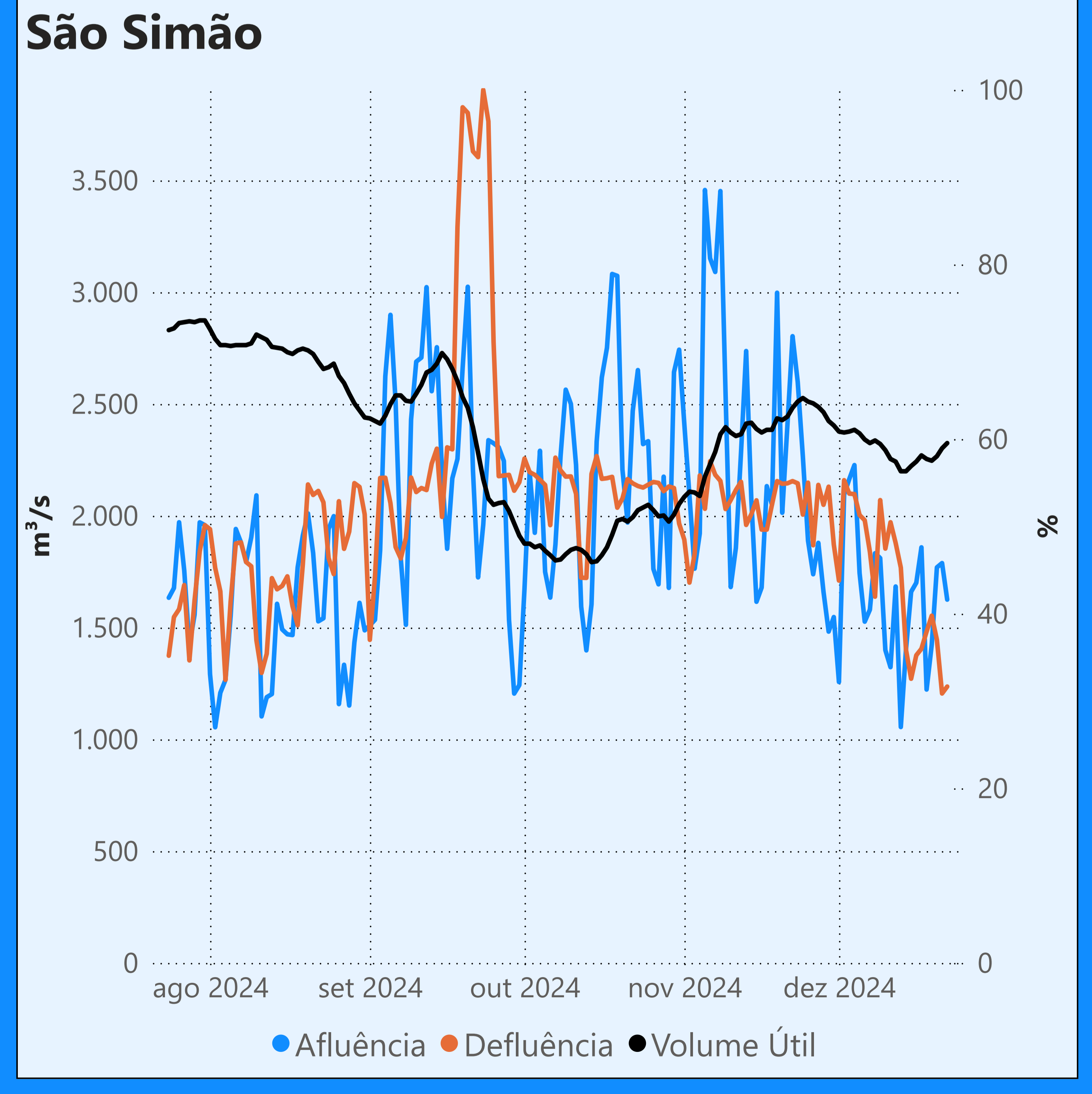


Sem restrição de vazão máxima defluente

### Vazão defluente média mensal (m³/s)

579 dezembro de 2024

Dia	Defluência	Dia	Defluência
1	481	16	471
2	989	17	342
3	957	18	341
4	864	19	719
5	561	20	438
6	836	21	450
7	739	22	394
8	476		
9	500		
10	410		
11	698		
12	583		
13	424		
14	653		
15	417		



Saiba mais sobre os termos técnicos da operação dos reservatórios no [Glossário do Sistema de Acompanhamento de Reservatórios - SAR da ANA](#)

Superintendência de Operações e Eventos Críticos  
Coordenação de Operação de Reservatórios e Sistemas Hídricos

Fonte: ONS  
\*Dados consistidos sujeitos a novas revisões