

Saiba mais sobre as condições de operação do Sistema Hídrico do Rio Grande na [Resolução 193/2024](#)

Faixa de Operação Normal

Sem restrição de vazão máxima defluente

Marechal Mascarenhas de Moraes (Peixoto)

Data	Afluência (m³/s)	Defluência (m³/s)	Volume Útil (%)	Cota (m)
16/12	298	564	74,56	663,42
17/12	403	376	74,65	663,43
18/12	345	345	74,65	663,43

Luiz Carlos Barreto de Carvalho

Data	Afluência (m³/s)	Defluência (m³/s)
16/12	588	593
17/12	378	347
18/12	347	342

Jaguara

Data	Afluência (m³/s)	Defluência (m³/s)
16/12	598	424
17/12	366	390
18/12	359	387

Igarapava

Data	Afluência (m³/s)	Defluência (m³/s)
16/12	533	478
17/12	651	634
18/12	454	480

Volta Grande

Data	Afluência (m³/s)	Defluência (m³/s)
16/12	528	731
17/12	532	374
18/12	526	413

Maribondo

Data	Afluência (m³/s)	Defluência (m³/s)	Volume Útil (%)	Cota (m)
16/12	1.238	1.279	65,44	441,72
17/12	1.067	1.472	64,77	441,62
18/12	1.035	1.481	64,04	441,51

Volume útil superior ou igual a 15%

Funil Grande

Data	Afluência (m³/s)	Defluência (m³/s)	Data	Afluência (m³/s)	Defluência (m³/s)
16/12	217	205	16/12	97	97
17/12	213	185	17/12	97	97
18/12	218	202	18/12	97	98

Itutinga

Rio Grande

Furnas

Data	Afluência (m³/s)	Defluência (m³/s)	Volume Útil (%)	Cota (m)
16/12	1.015	310	31,29	757,72
17/12	752	249	31,54	757,77
18/12	723	220	31,79	757,82

Camargos

Data	Afluência (m³/s)	Defluência (m³/s)	Volume Útil (%)
16/12	89	95	51,81
17/12	126	95	52,21
18/12	119	94	52,53

Faixa de Operação de Atenção
Vazão defluente máxima média mensal de 500 m³/s

Volume útil superior ou igual a 15%

Água Vermelha

Data	Afluência (m³/s)	Defluência (m³/s)	Volume Útil (%)	Cota (m)
16/12	1.714	1.404	50,33	378,97
17/12	1.668	1.482	50,64	379,00
18/12	1.778	1.529	51,06	379,04

Data de Referência

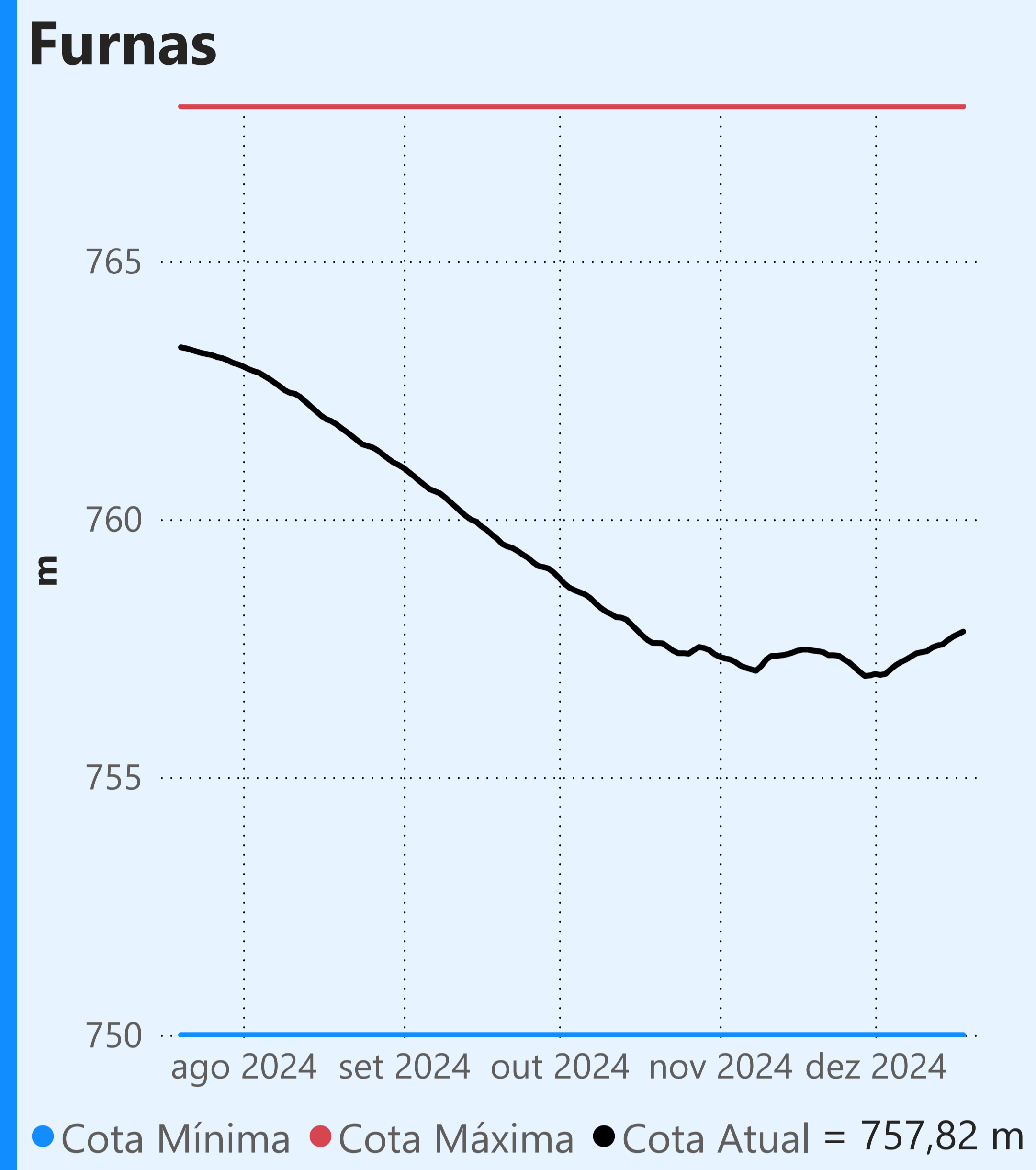
18/12/2024

Período Úmido

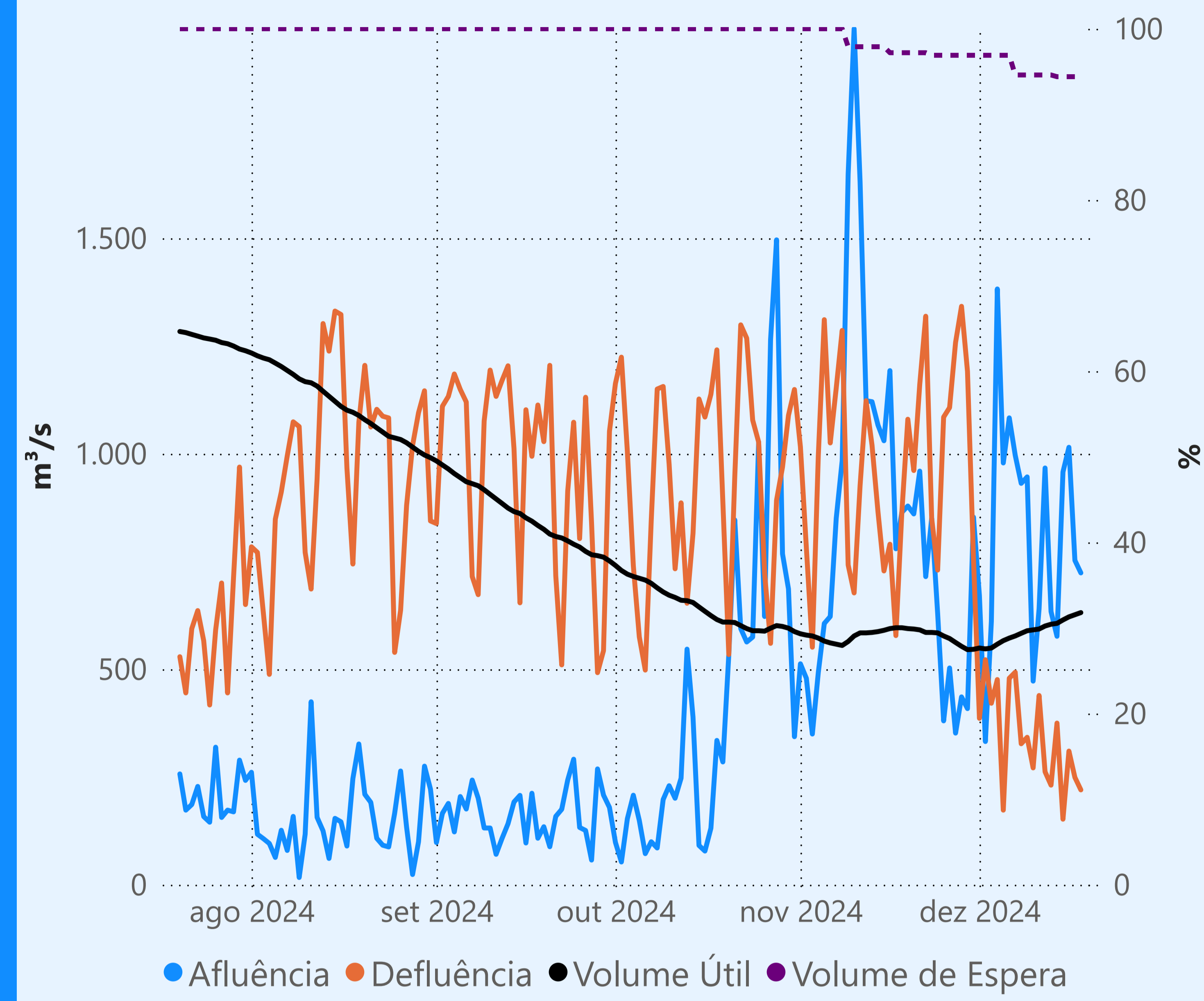
Rio Paranaíba

Rio Paraná

Rio Grande



Faixa de Operação de Atenção

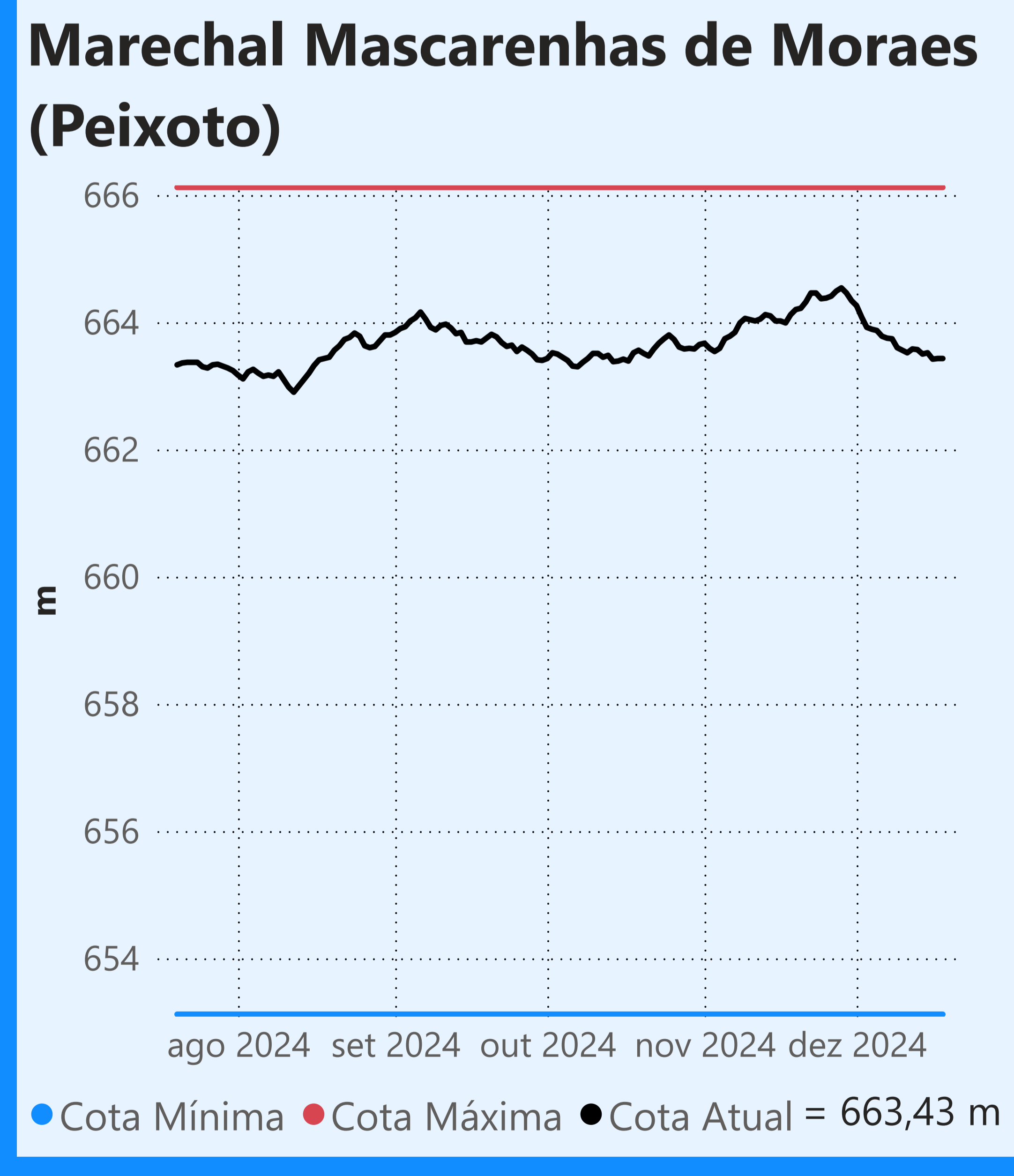
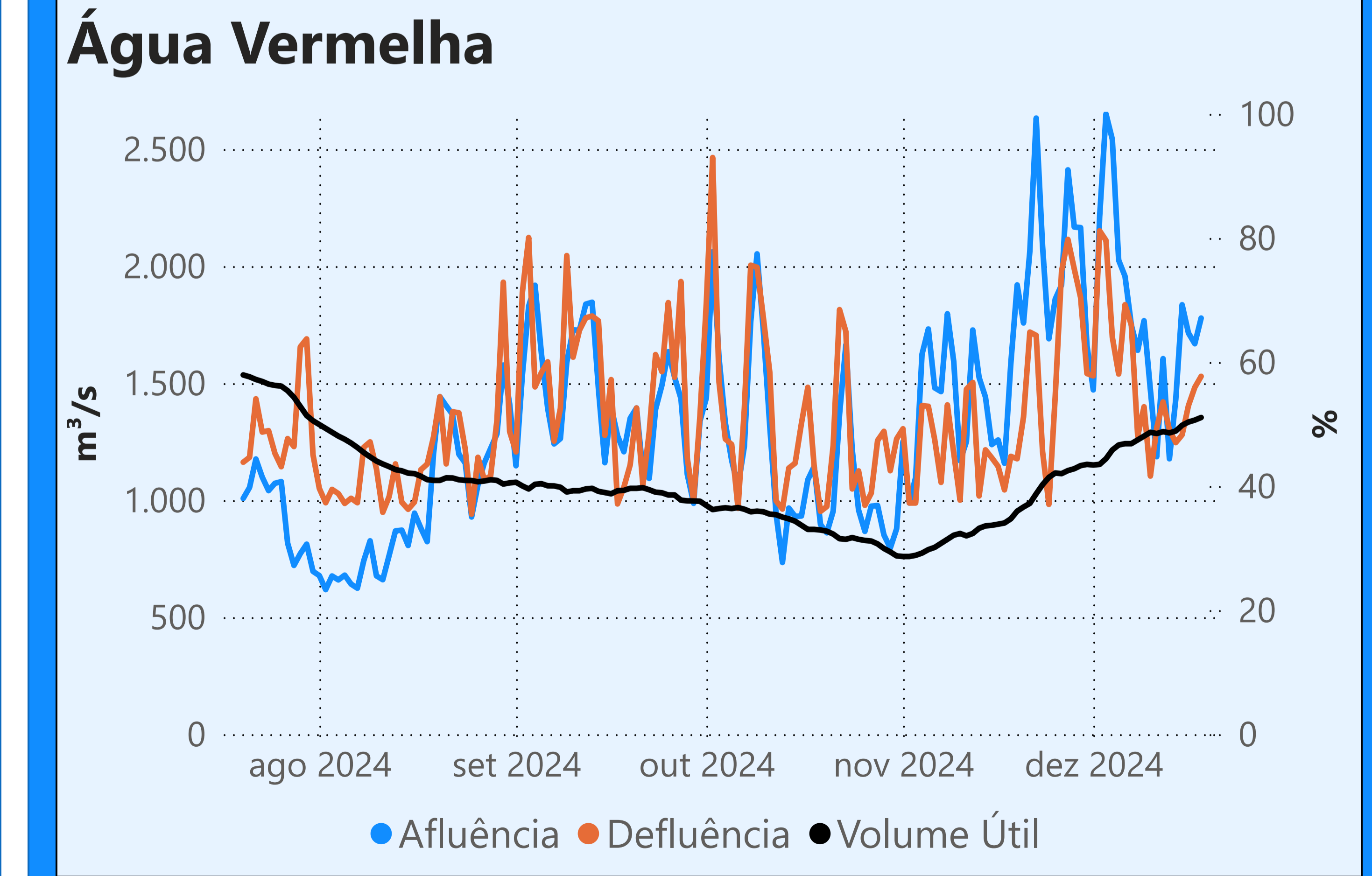
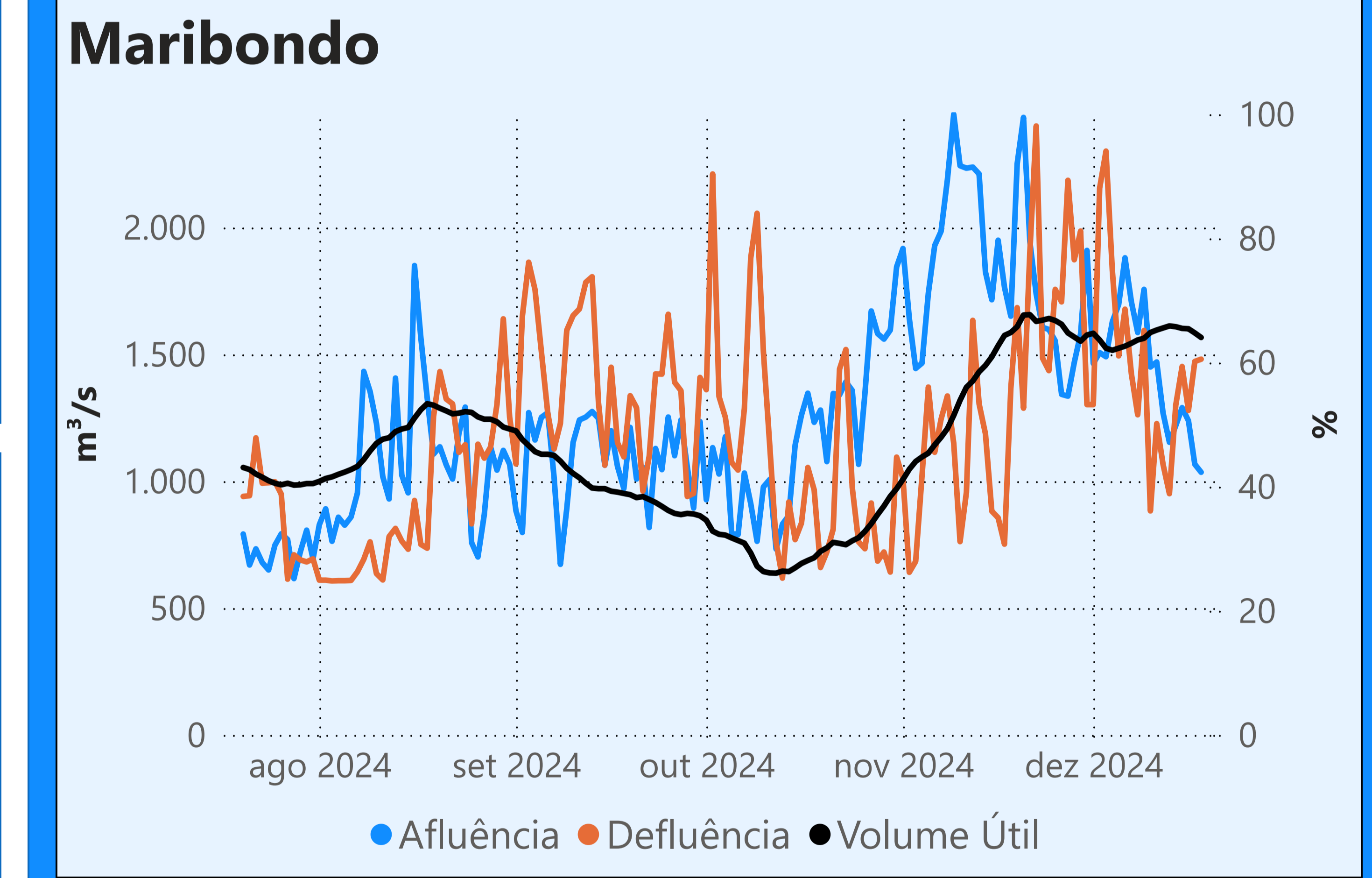
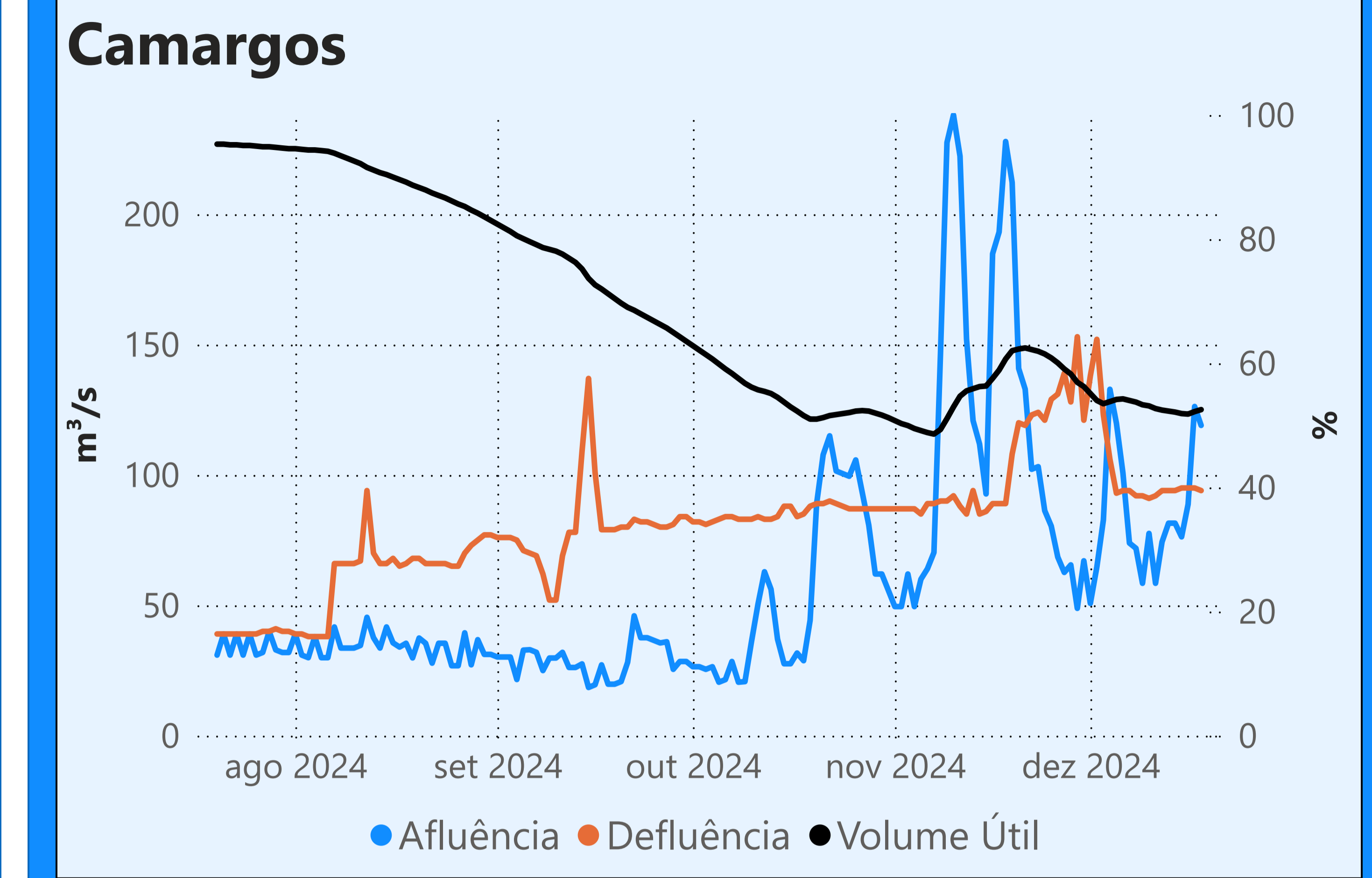


Vazão defluente máxima média mensal de 500 m³/s

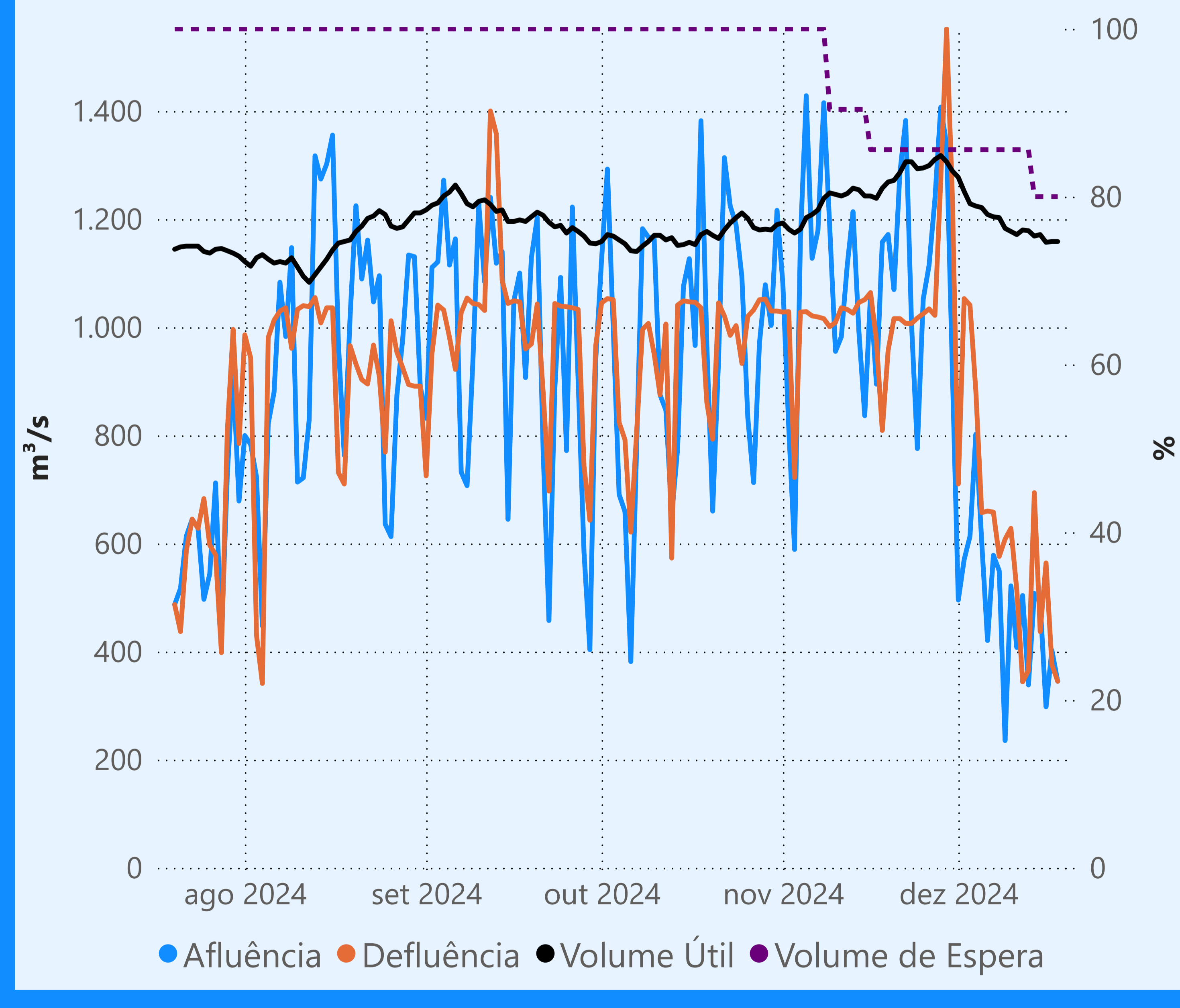
Vazão defluente média mensal (m³/s)

340
dezembro de 2024

Dia	Defluência	Dia	Defluência
1	386	16	310
2	522	17	249
3	421	18	220
4	476		
5	173		
6	479		
7	493		
8	327		
9	342		
10	271		
11	439		
12	262		
13	231		
14	375		
15	152		



Faixa de Operação Normal



Sem restrição de vazão máxima defluente

Vazão defluente média mensal (m³/s)

617
dezembro de 2024

Dia	Defluência	Dia	Defluência
1	710	16	564
2	1.053	17	376
3	1.041	18	345
4	882		
5	657		
6	660		
7	658		
8	576		
9	608		
10	628		
11	514		
12	344		
13	365		
14	694		
15	437		

Saiba mais sobre os termos técnicos da operação dos reservatórios no [Glossário do Sistema de Acompanhamento de Reservatórios - SAR da ANA](#)

Superintendência de Operações e Eventos Críticos
Coordenação de Operação de Reservatórios e Sistemas Hídricos

Fonte: ONS
*Dados consistidos sujeitos a novas revisões

Saiba mais sobre as condições de operação do Sistema Hídrico do Rio Paranaíba na [Resolução 194/2024](#)

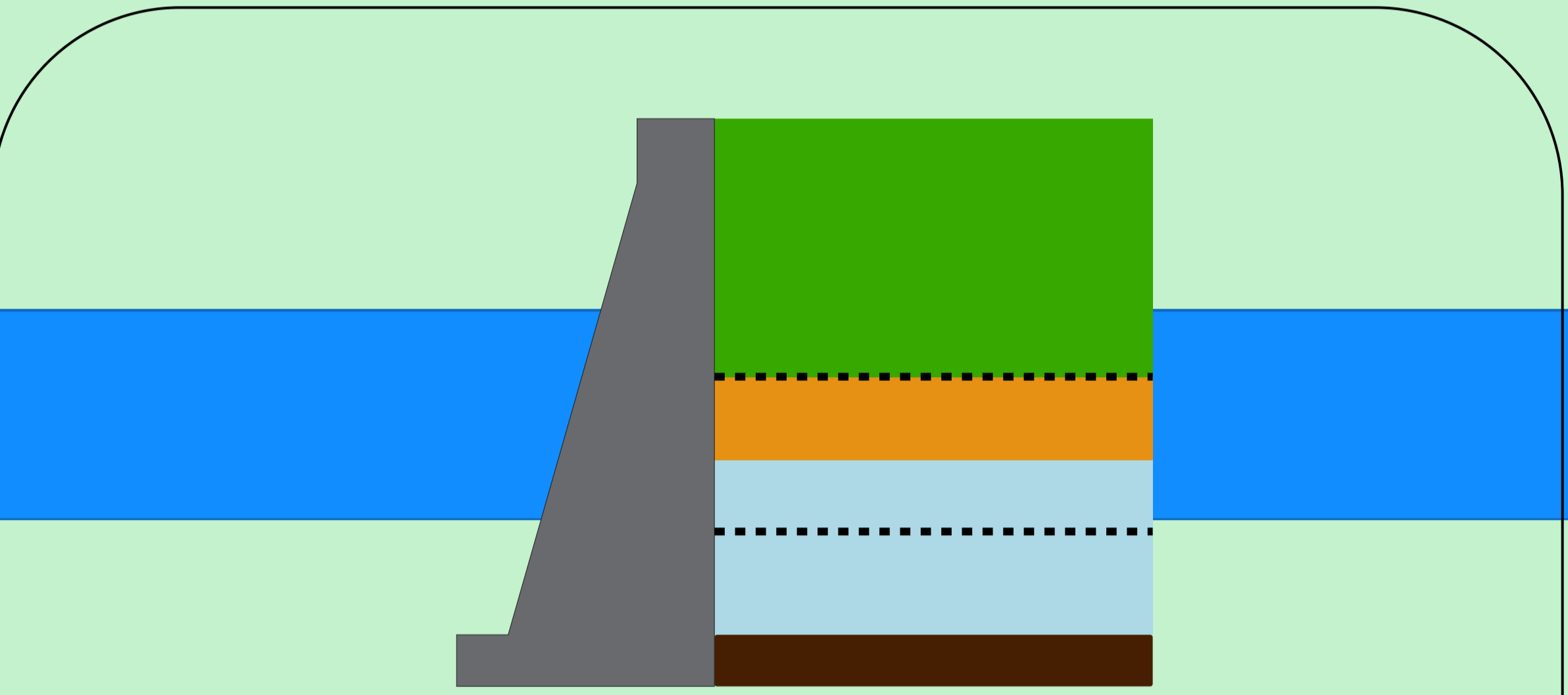
Cachoeira Dourada

Data	Afluência (m³/s)	Defluência (m³/s)
16/12	414	478
17/12	448	303
18/12	355	273

Faixa de Operação Normal
Sem restrição de vazão máxima defluente

Itumbiara

Data	Afluência (m³/s)	Defluência (m³/s)	Volume Útil (%)	Cota (m)
16/12	1.452	471	47,94	510,02
17/12	1.355	342	48,64	510,18
18/12	1.101	341	49,17	510,30

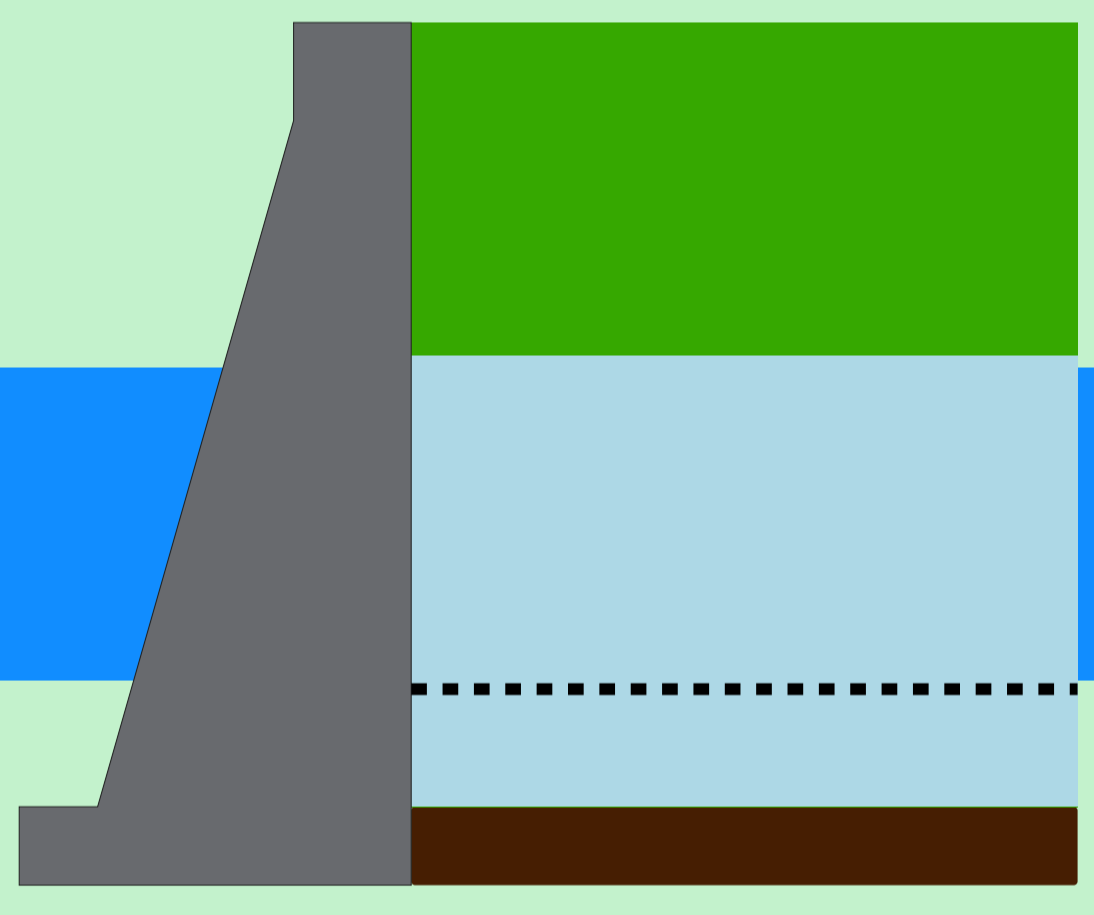


Theodomiro Carneiro Santiago (Emborcação)

Data	Afluência (m³/s)	Defluência (m³/s)	Volume Útil (%)	Cota (m)
16/12	662	107	33,15	636,33
17/12	571	108	33,45	636,48
18/12	482	108	33,70	636,60

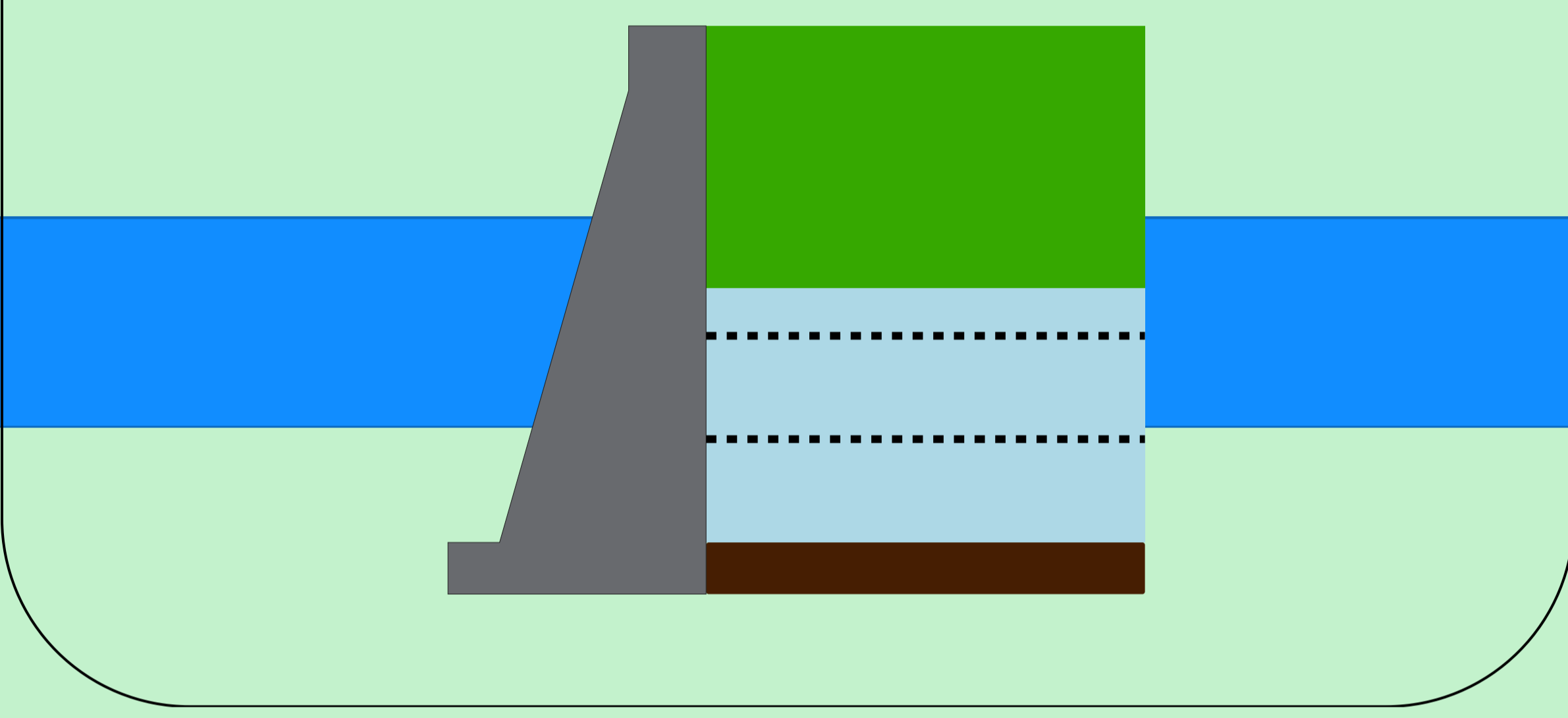
Faixa de Operação de Atenção
Vazão defluente máxima média mensal de 140 m³/s

Volume útil superior ou igual a 15%



São Simão

Data	Afluência (m³/s)	Defluência (m³/s)	Volume Útil (%)	Cota (m)
16/12	1.700	1.376	57,42	396,90
17/12	1.859	1.405	58,13	396,97
18/12	1.093	1.482	57,52	396,91



Rio Paranaíba

Rio Paraná

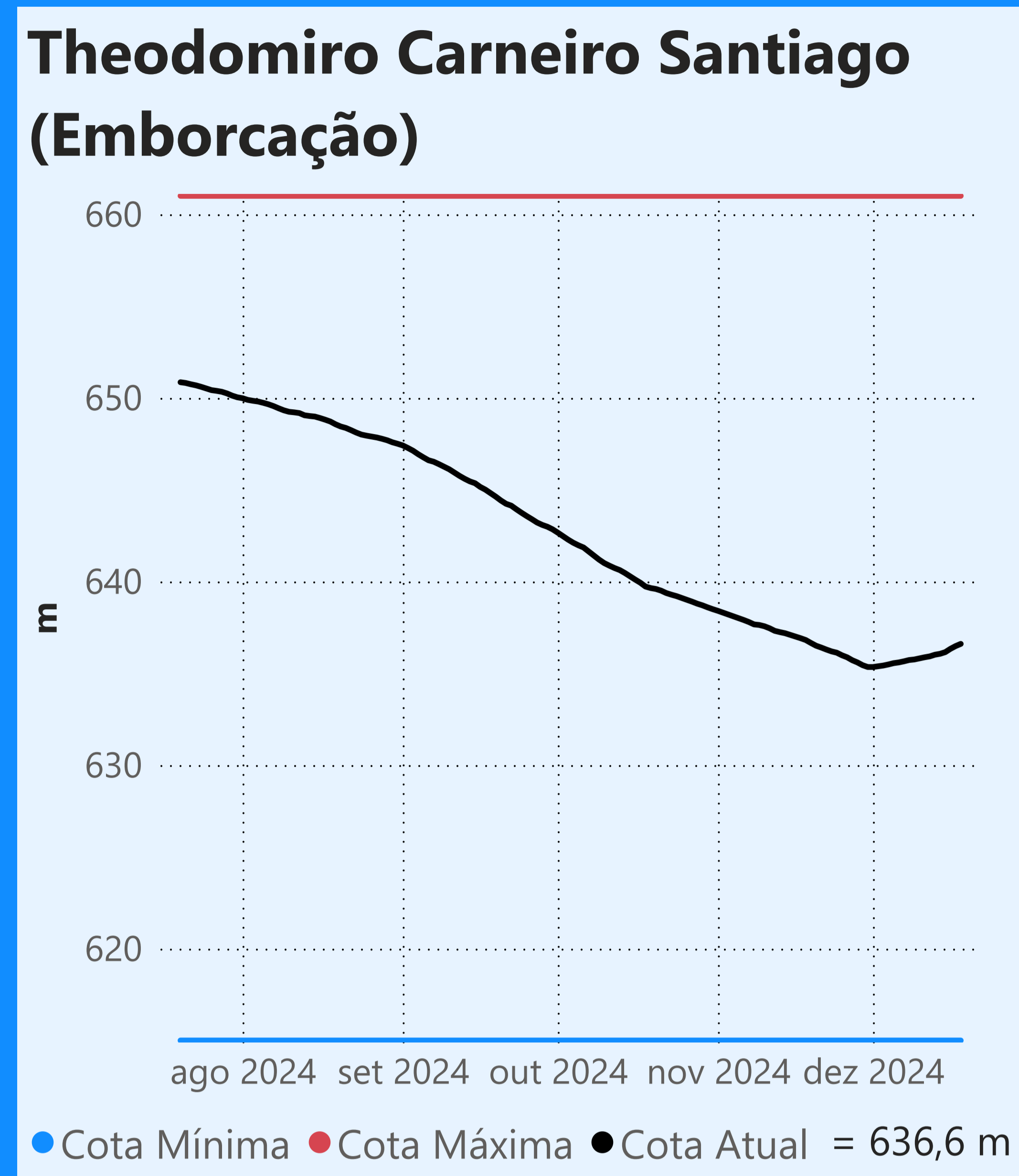
Rio Grande

Data de Referência
18/12/2024
Período Úmido

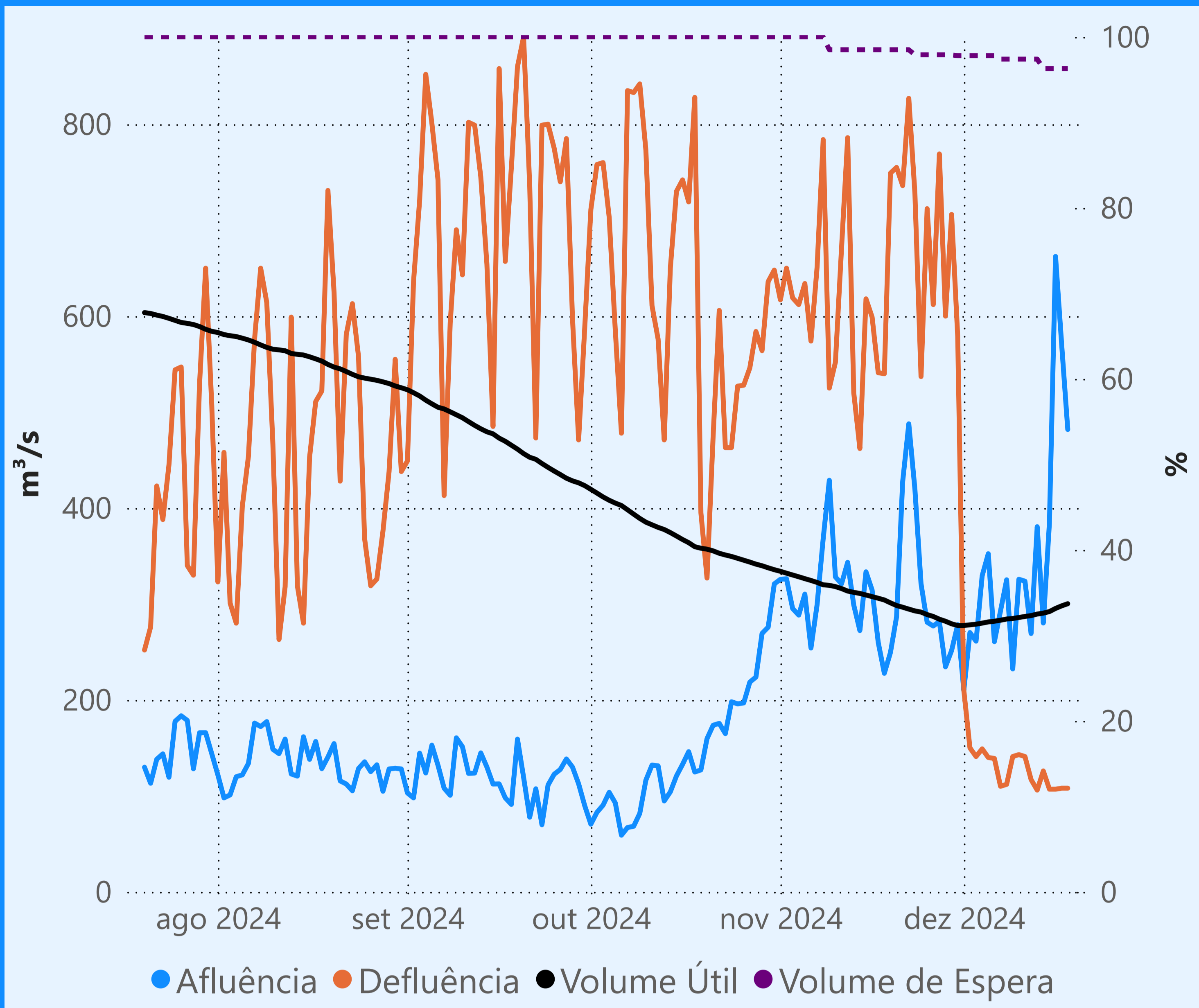
Saiba mais sobre os termos técnicos da operação dos reservatórios no [Glossário do Sistema de Acompanhamento de Reservatórios - SAR da ANA](#)

Superintendência de Operações e Eventos Críticos
Coordenação de Operação de Reservatórios e Sistemas Hídricos

Fonte: ONS
*Dados consistidos sujeitos a novas revisões



Faixa de Operação de Atenção

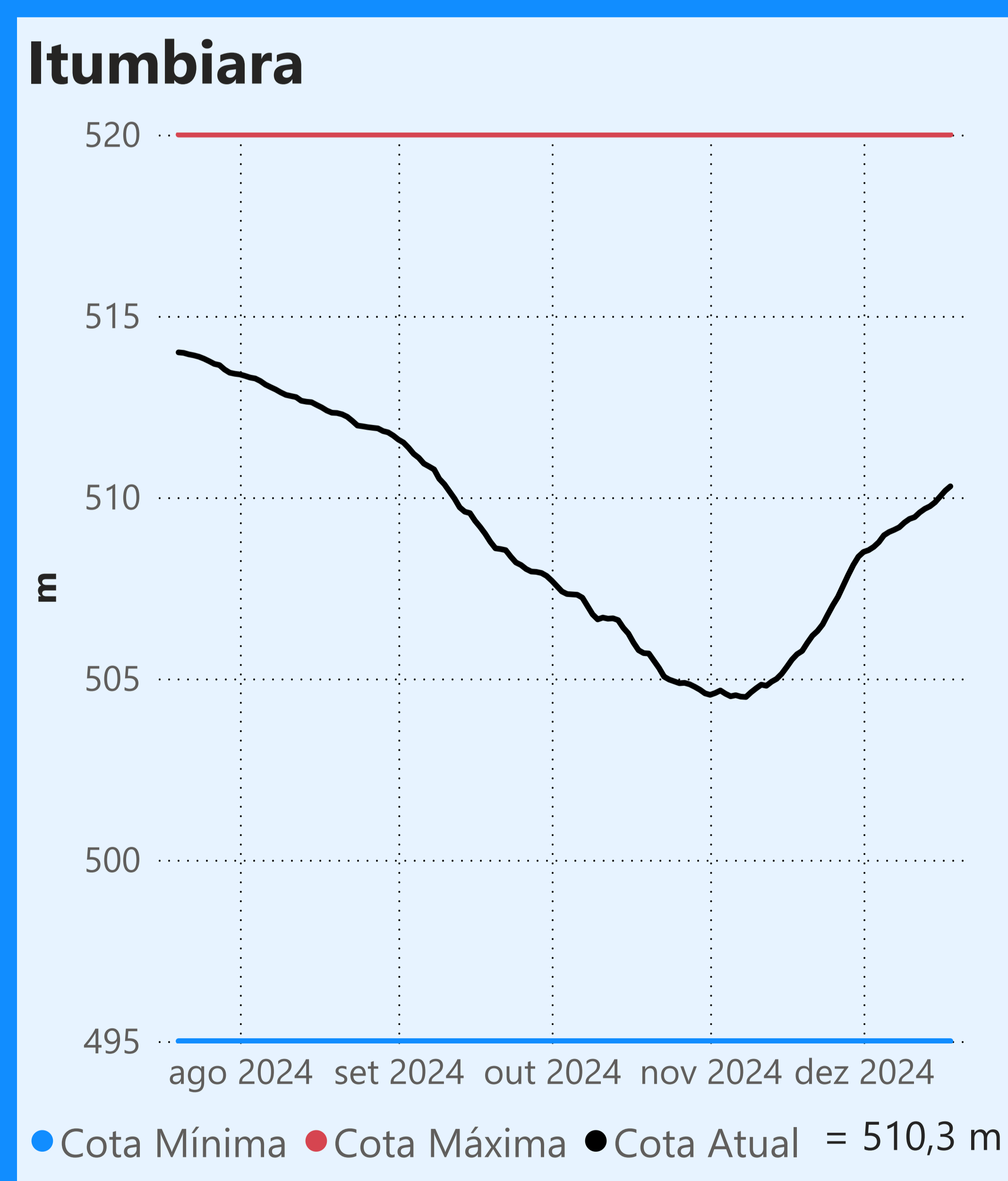
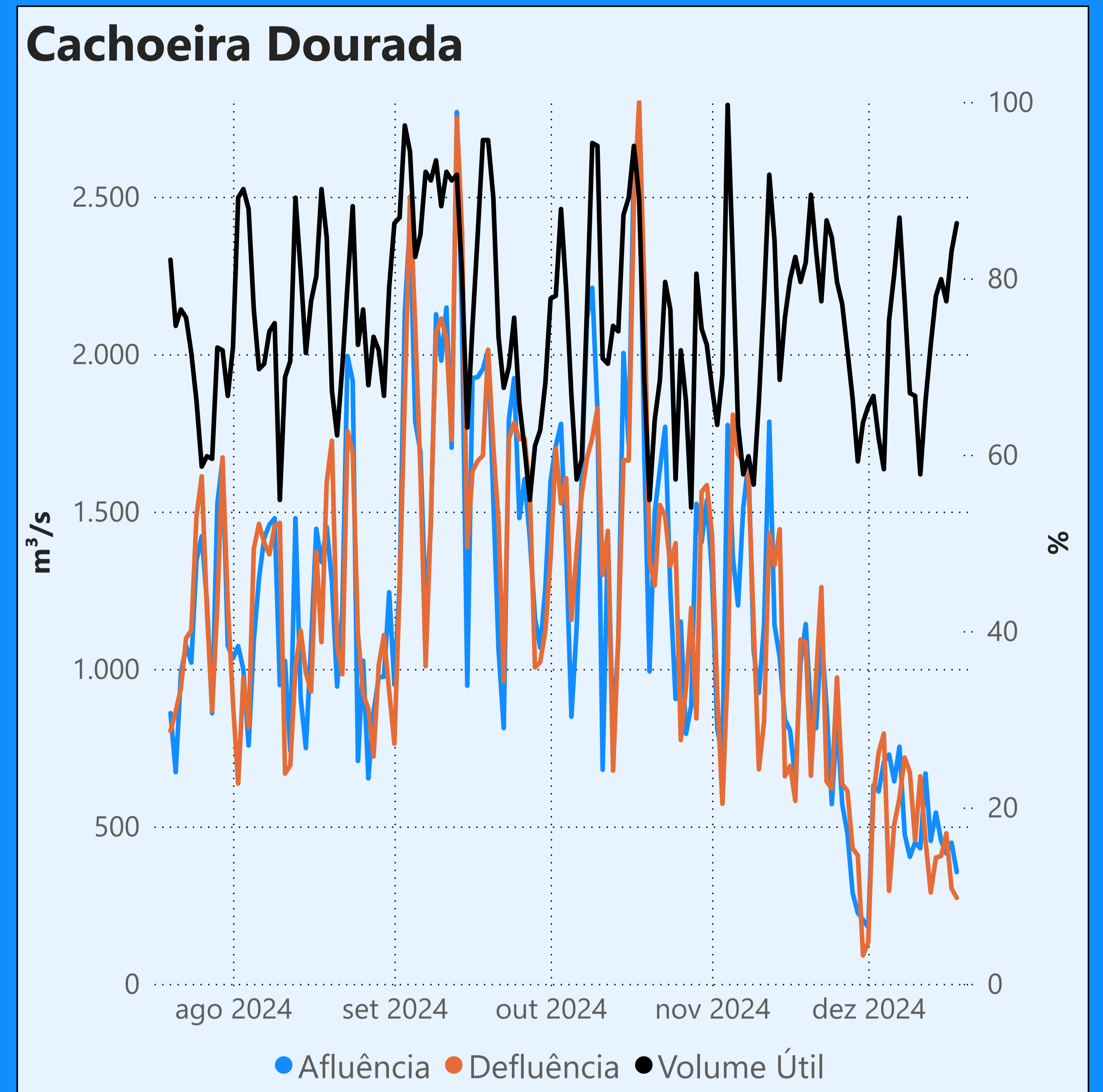


Vazão defluente máxima média mensal de 140 m³/s

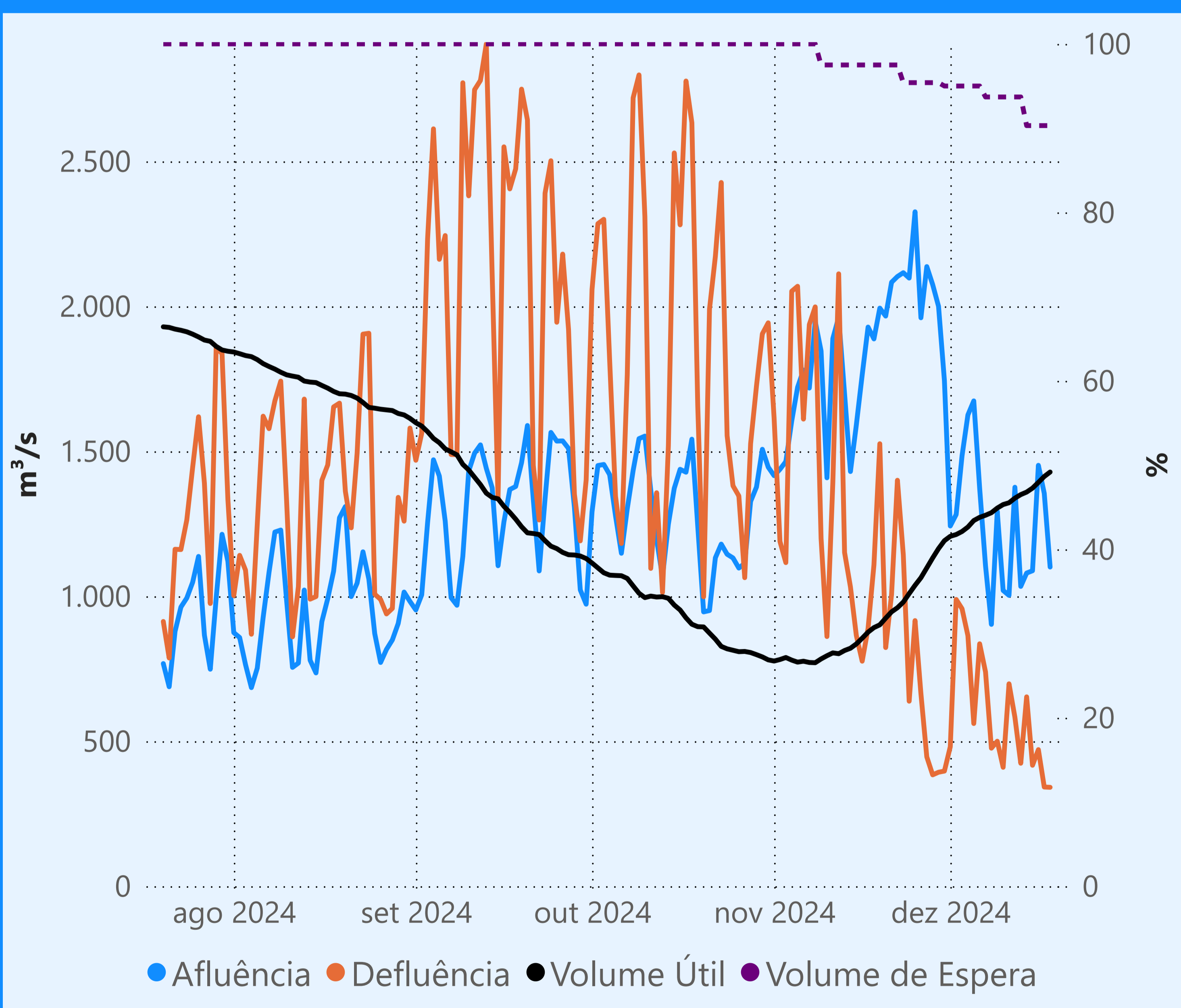
Vazão defluente média mensal (m³/s)

131 dezembro de 2024

Dia	Defluência	Dia	Defluência
1	210	16	107
2	150	17	108
3	141	18	108
4	149		
5	140		
6	139		
7	110		
8	112		
9	141		
10	143		
11	141		
12	117		
13	106		
14	126		
15	107		



Faixa de Operação Normal

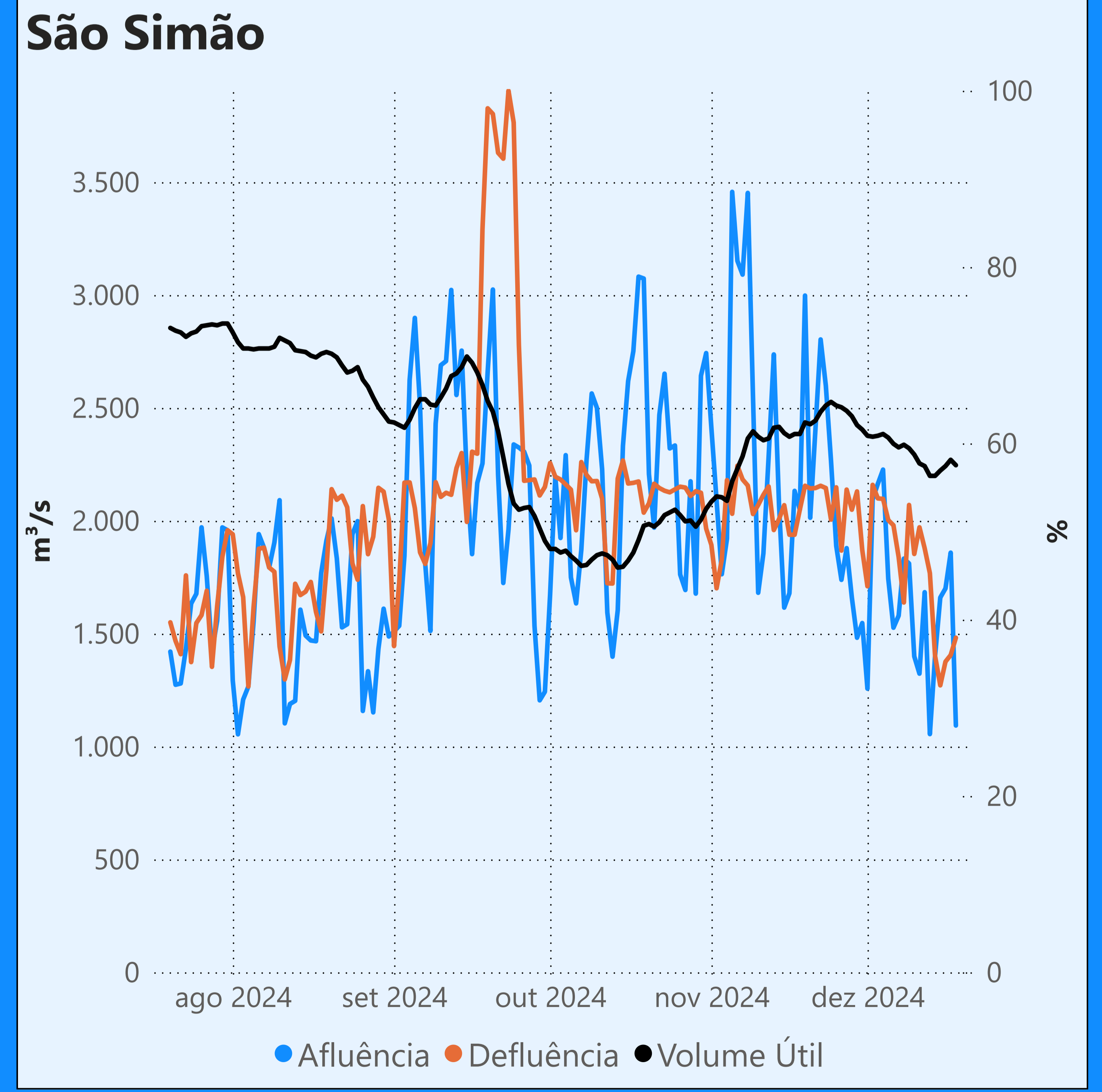


Sem restrição de vazão máxima defluente

Vazão defluente média mensal (m³/s)

597 dezembro de 2024

Dia	Defluência	Dia	Defluência
1	481	16	471
2	989	17	342
3	957	18	341
4	864		
5	561		
6	836		
7	739		
8	476		
9	500		
10	410		
11	698		
12	583		
13	424		
14	653		
15	417		



Saiba mais sobre os termos técnicos da operação dos reservatórios no [Glossário do Sistema de Acompanhamento de Reservatórios - SAR da ANA](#)

Superintendência de Operações e Eventos Críticos
Coordenação de Operação de Reservatórios e Sistemas Hídricos

Fonte: ONS
*Dados consistidos sujeitos a novas revisões