

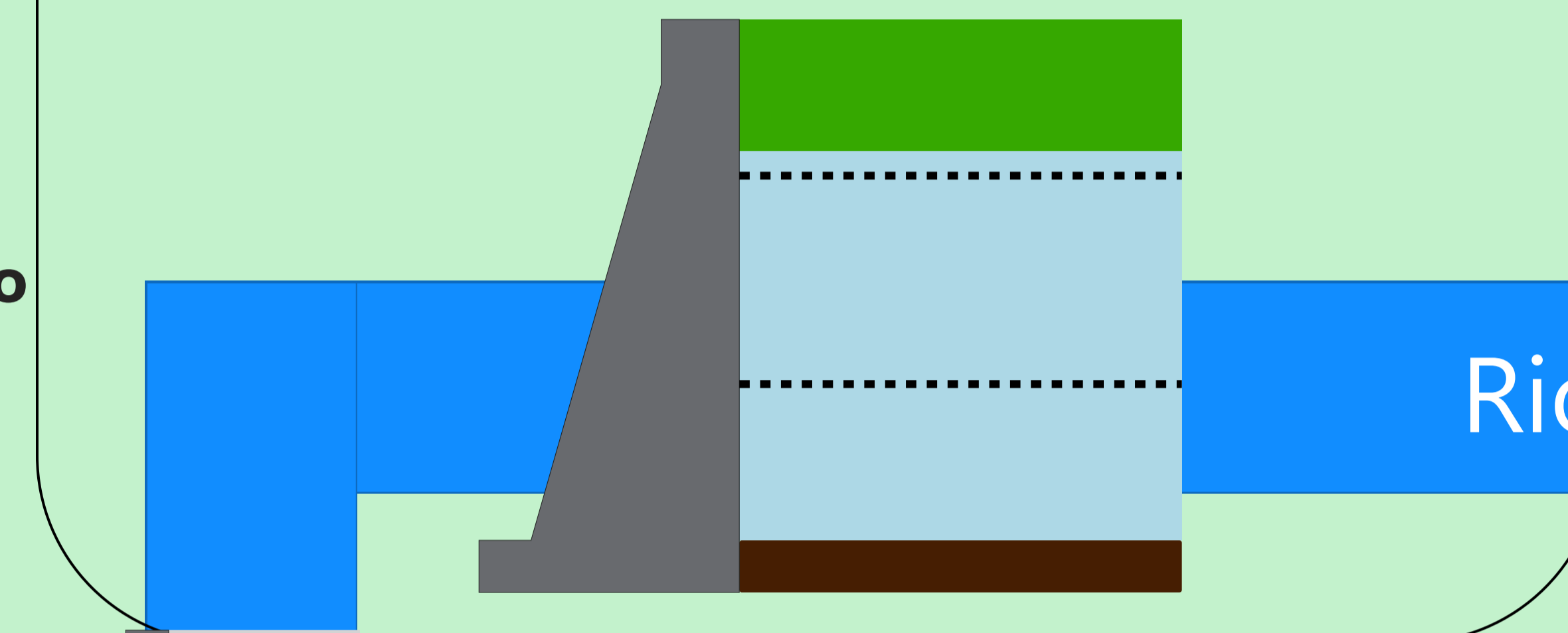
Saiba mais sobre as condições de operação do Sistema Hídrico do Rio Grande na [Resolução 193/2024](#)

Faixa de Operação Normal

Sem restrição de vazão máxima defluente

Marechal Mascarenhas de Moraes (Peixoto)

Data	Afluência (m³/s)	Defluência (m³/s)	Volume Útil (%)	Cota (m)
15/12	490	437	75,48	663,52
16/12	298	564	74,56	663,42
17/12	403	376	74,65	663,43



Luiz Carlos Barreto de Carvalho

Data	Afluência (m³/s)	Defluência (m³/s)
15/12	466	383
16/12	588	593
17/12	378	347

Jaguara

Data	Afluência (m³/s)	Defluência (m³/s)
15/12	409	378
16/12	598	424
17/12	366	390

Igarapava

Data	Afluência (m³/s)	Defluência (m³/s)
15/12	538	559
16/12	533	478
17/12	651	634

Volta Grande

Data	Afluência (m³/s)	Defluência (m³/s)
15/12	683	728
16/12	528	731
17/12	532	374

Maribondo

Data	Afluência (m³/s)	Defluência (m³/s)	Volume Útil (%)	Cota (m)
15/12	1.290	1.452	65,50	441,73
16/12	1.320	1.279	65,57	441,74
17/12	986	1.472	64,77	441,62

Volume útil superior ou igual a 15%

Funil Grande

Data	Afluência (m³/s)	Defluência (m³/s)	Data	Afluência (m³/s)	Defluência (m³/s)
15/12	222	265	15/12	97	97
16/12	217	205	16/12	97	97
17/12	213	185	17/12	97	97

Itutinga

Rio Grande

Furnas

Data	Afluência (m³/s)	Defluência (m³/s)	Volume Útil (%)	Cota (m)
15/12	958	152	30,93	757,65
16/12	1.015	310	31,29	757,72
17/12	752	249	31,54	757,77

Camargos

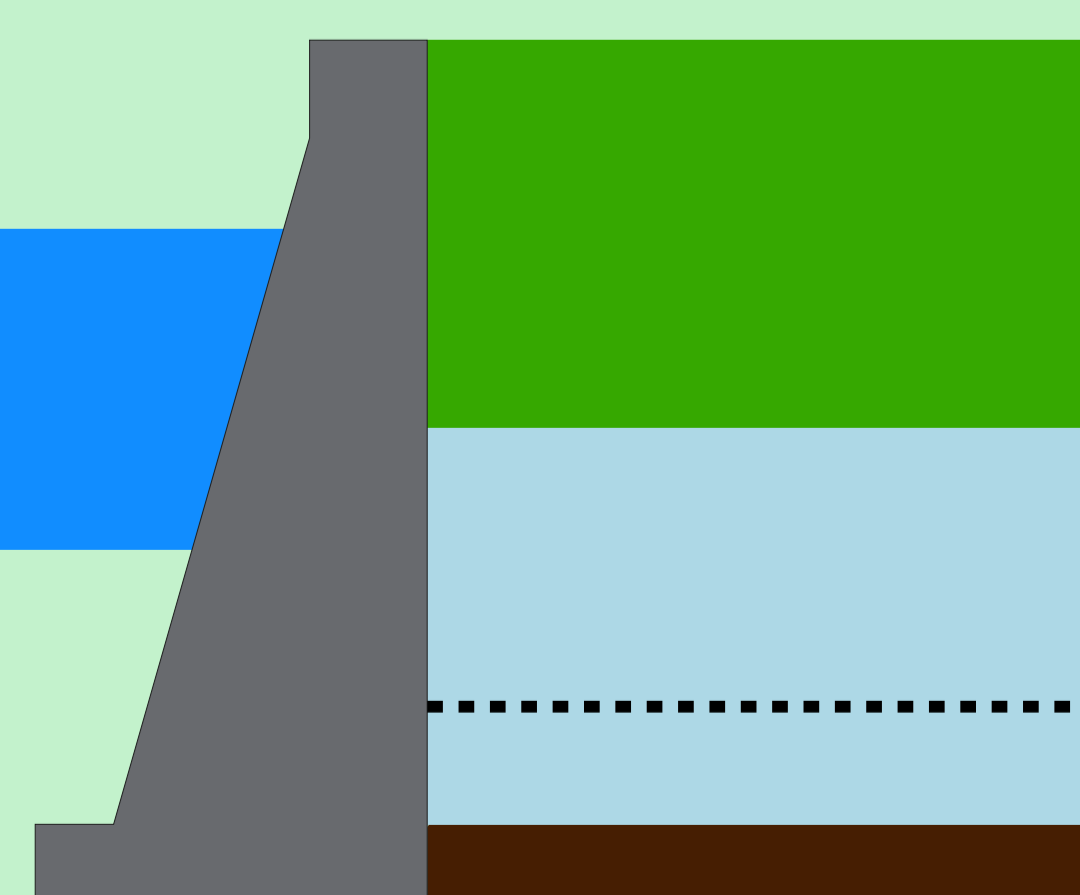
Data	Afluência (m³/s)	Defluência (m³/s)	Volume Útil (%)
15/12	76	95	51,89
16/12	89	95	51,81
17/12	126	95	52,21

Faixa de Operação de Atenção
Vazão defluente máxima média mensal de 500 m³/s

Volume útil superior ou igual a 15%

Água Vermelha

Data	Afluência (m³/s)	Defluência (m³/s)	Volume Útil (%)	Cota (m)
15/12	1.835	1.279	49,81	378,92
16/12	1.714	1.404	50,33	378,97
17/12	1.668	1.482	50,64	379,00



Data de Referência

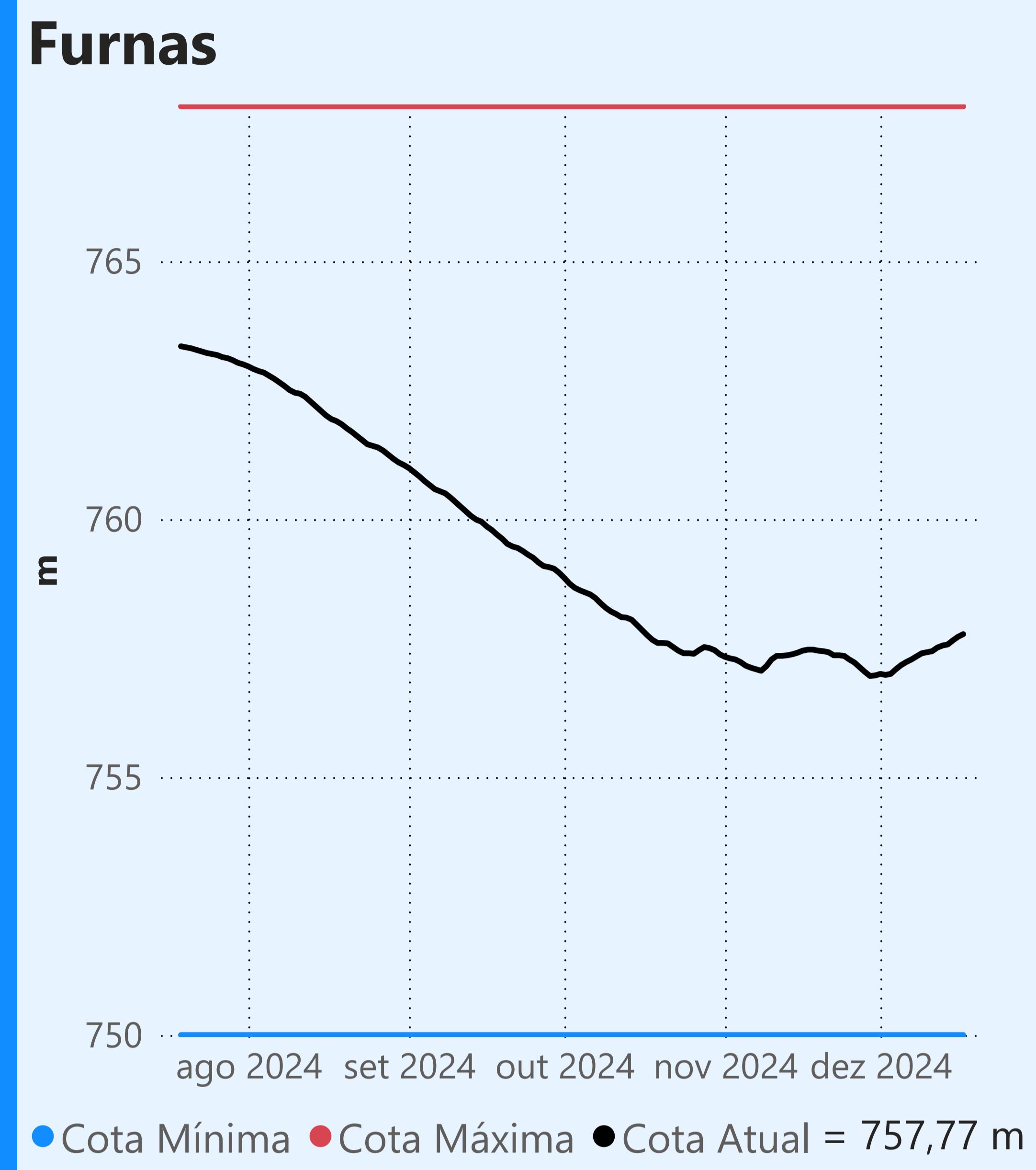
17/12/2024

Período Úmido

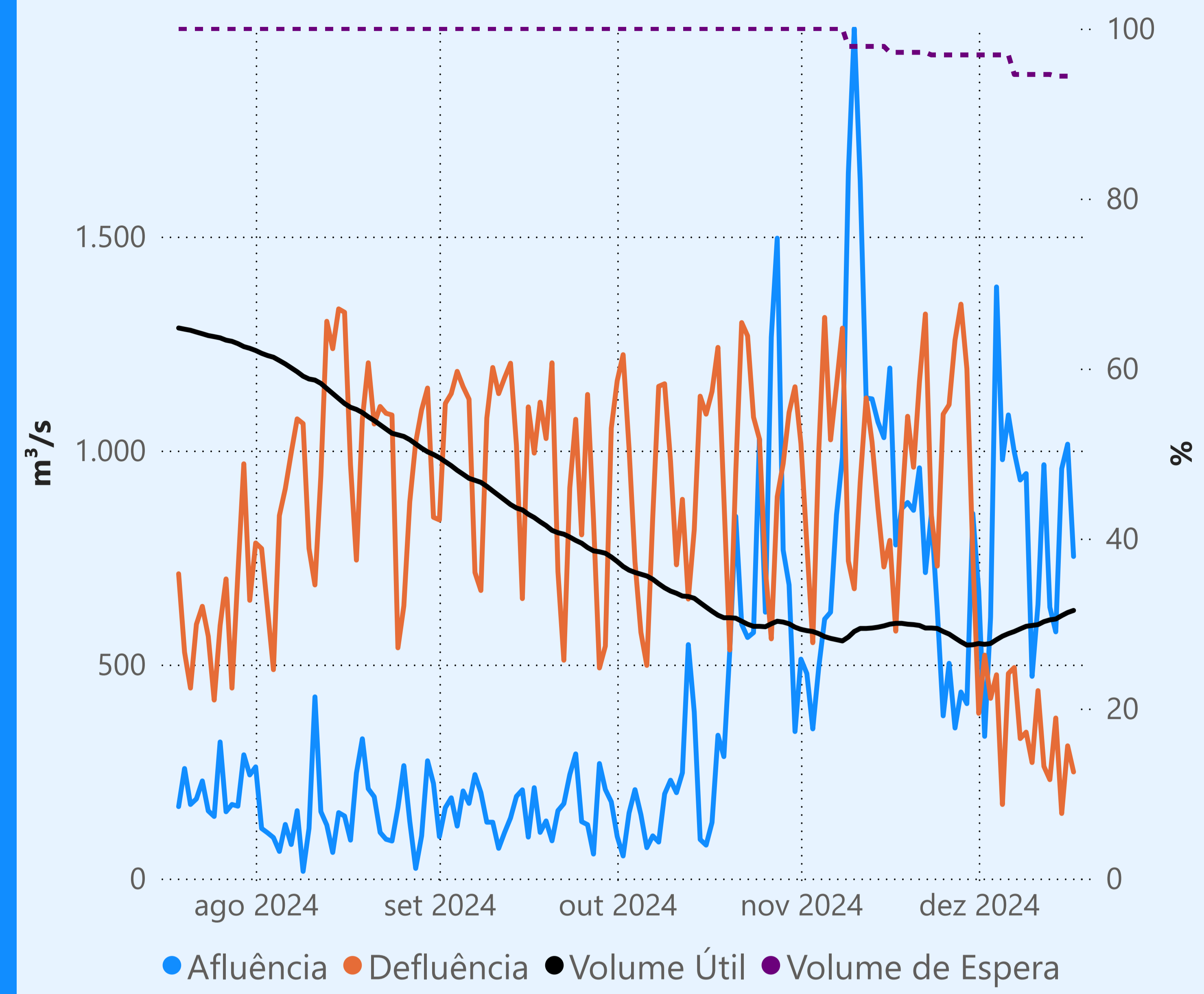
Rio Paranaíba

Rio Paraná

Rio Grande



Faixa de Operação de Atenção

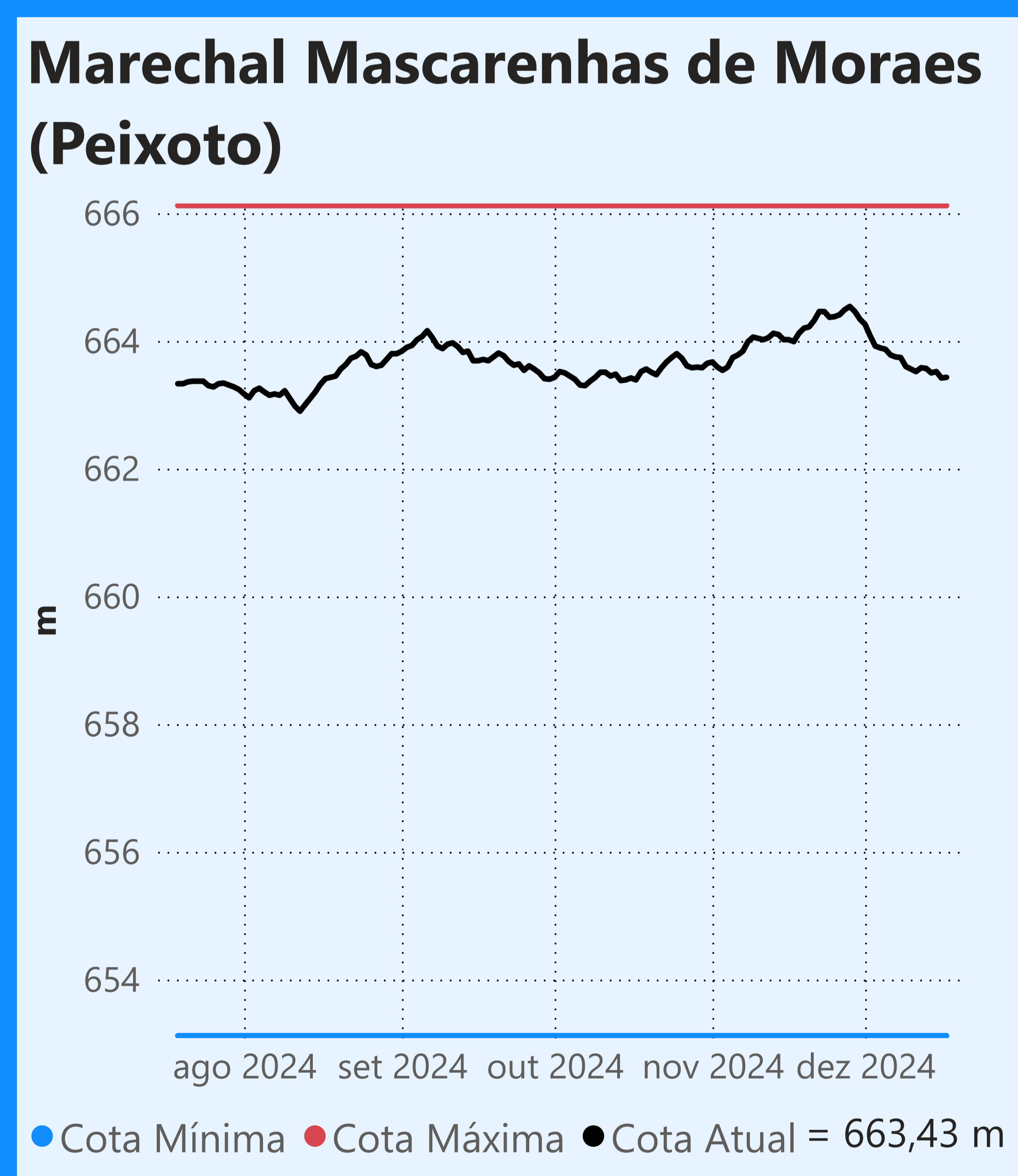
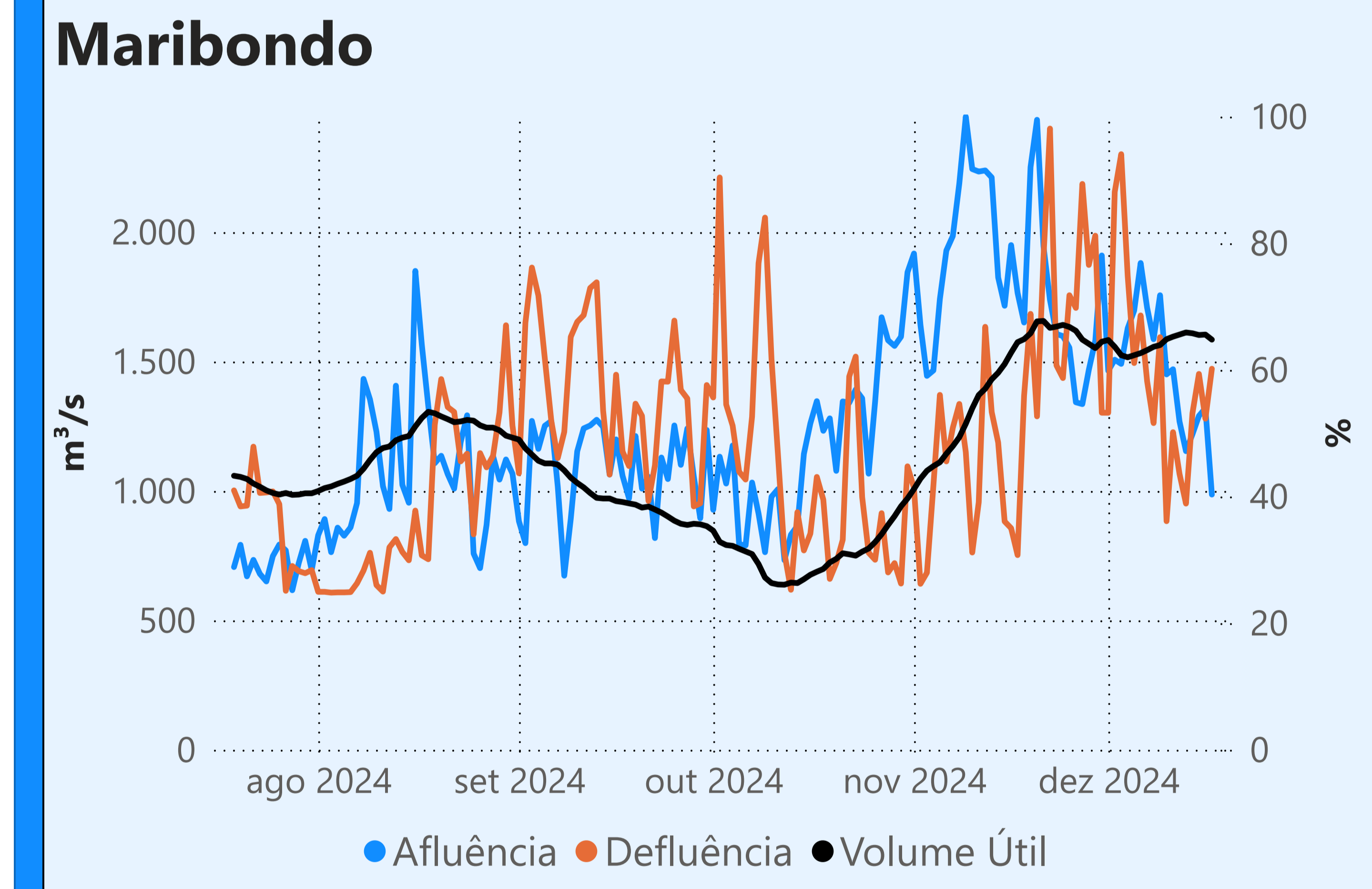
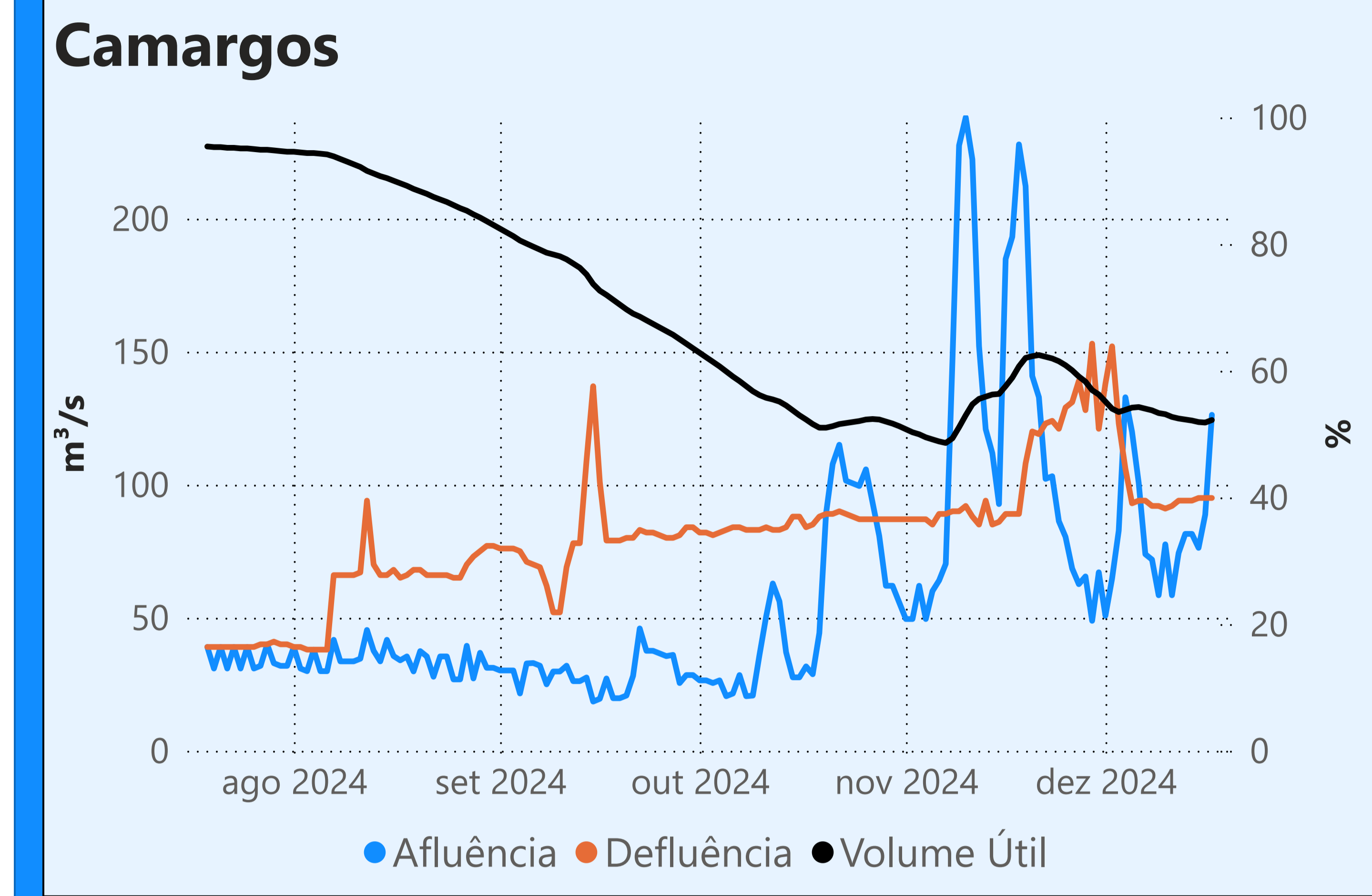


Vazão defluente máxima média mensal de 500 m³/s

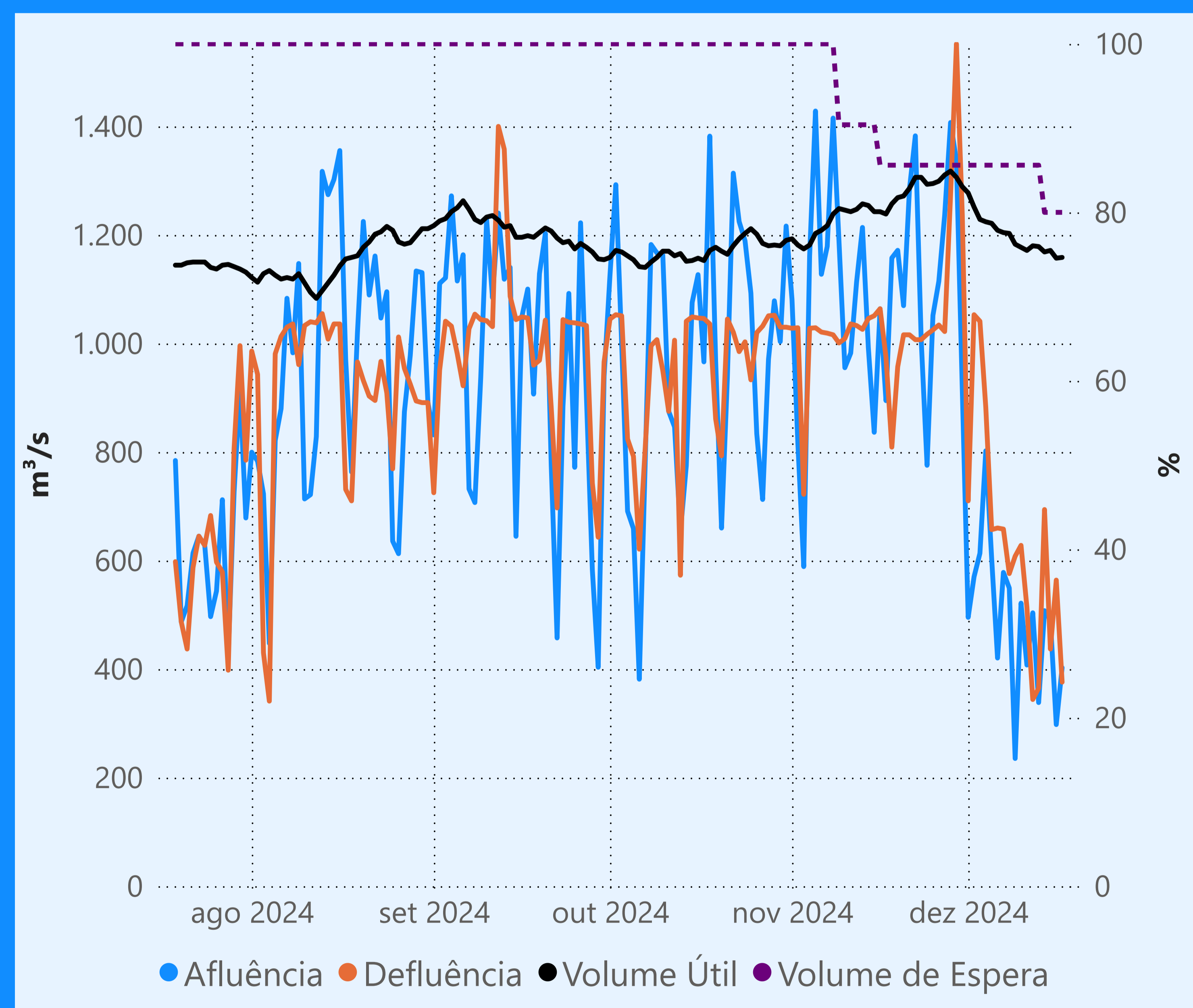
Vazão defluente média mensal (m³/s)

348
dezembro de 2024

Dia	Defluência	Dia	Defluência
1	386	16	310
2	522	17	249
3	421		
4	476		
5	173		
6	479		
7	493		
8	327		
9	342		
10	271		
11	439		
12	262		
13	231		
14	375		
15	152		



Faixa de Operação Normal

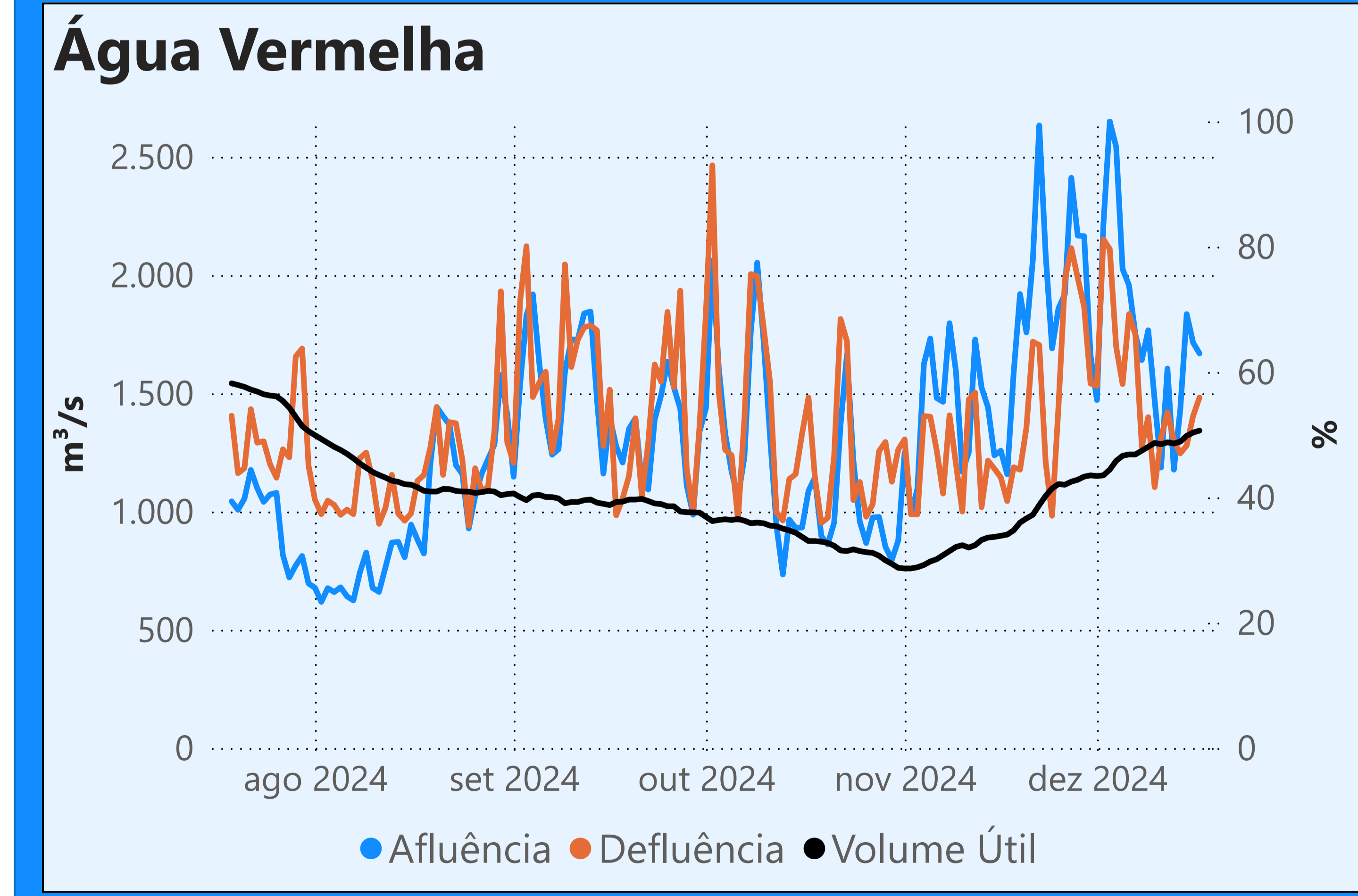


Sem restrição de vazão máxima defluente

Vazão defluente média mensal (m³/s)

633
dezembro de 2024

Dia	Defluência	Dia	Defluência
1	710	16	564
2	1.053	17	376
3	1.041		
4	882		
5	657		
6	660		
7	658		
8	576		
9	608		
10	628		
11	514		
12	344		
13	365		
14	694		
15	437		



Saiba mais sobre as condições de operação do Sistema Hídrico do Rio Paranaíba na [Resolução 194/2024](#)

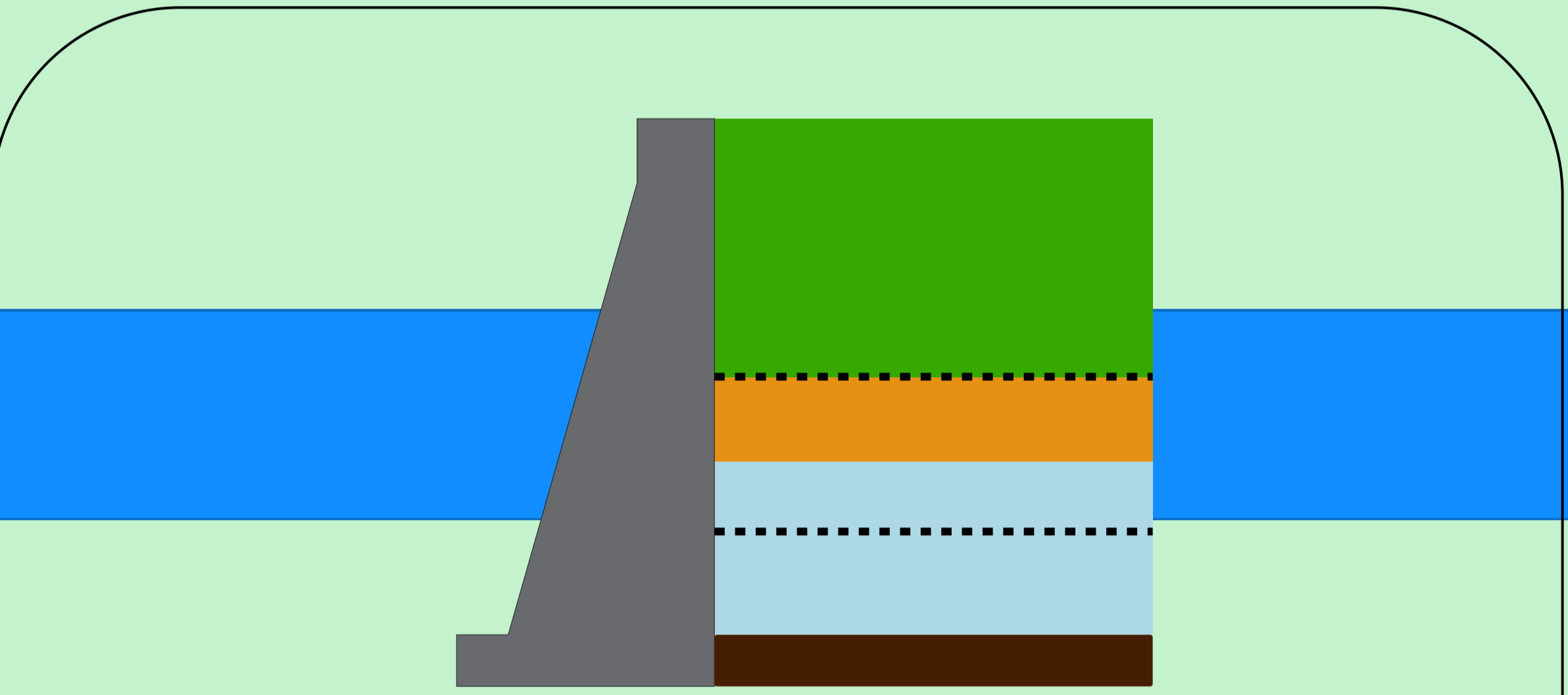
Cachoeira Dourada

Data	Afluência (m³/s)	Defluência (m³/s)
15/12	454	406
16/12	414	478
17/12	448	303

Faixa de Operação Normal
Sem restrição de vazão máxima defluente

Itumbiara

Data	Afluência (m³/s)	Defluência (m³/s)	Volume Útil (%)	Cota (m)
15/12	1.088	417	47,26	509,86
16/12	1.515	471	47,98	510,03
17/12	1.292	342	48,64	510,18

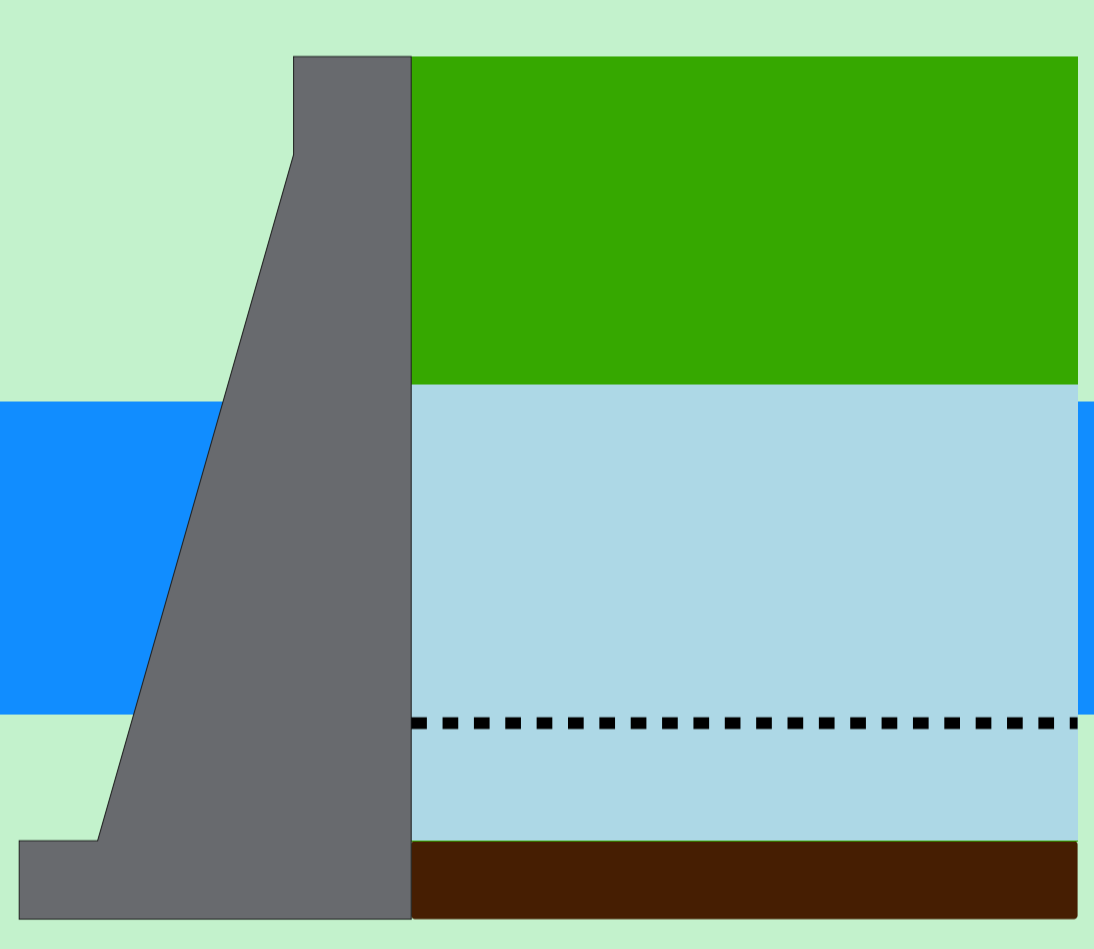


Theodomiro Carneiro Santiago (Emboração)

Data	Afluência (m³/s)	Defluência (m³/s)	Volume Útil (%)	Cota (m)
15/12	785	107	33,05	636,28
16/12	446	107	33,27	636,39
17/12	386	108	33,45	636,48

Faixa de Operação de Atenção
Vazão defluente máxima média mensal de 140 m³/s

Volume útil superior ou igual a 15%

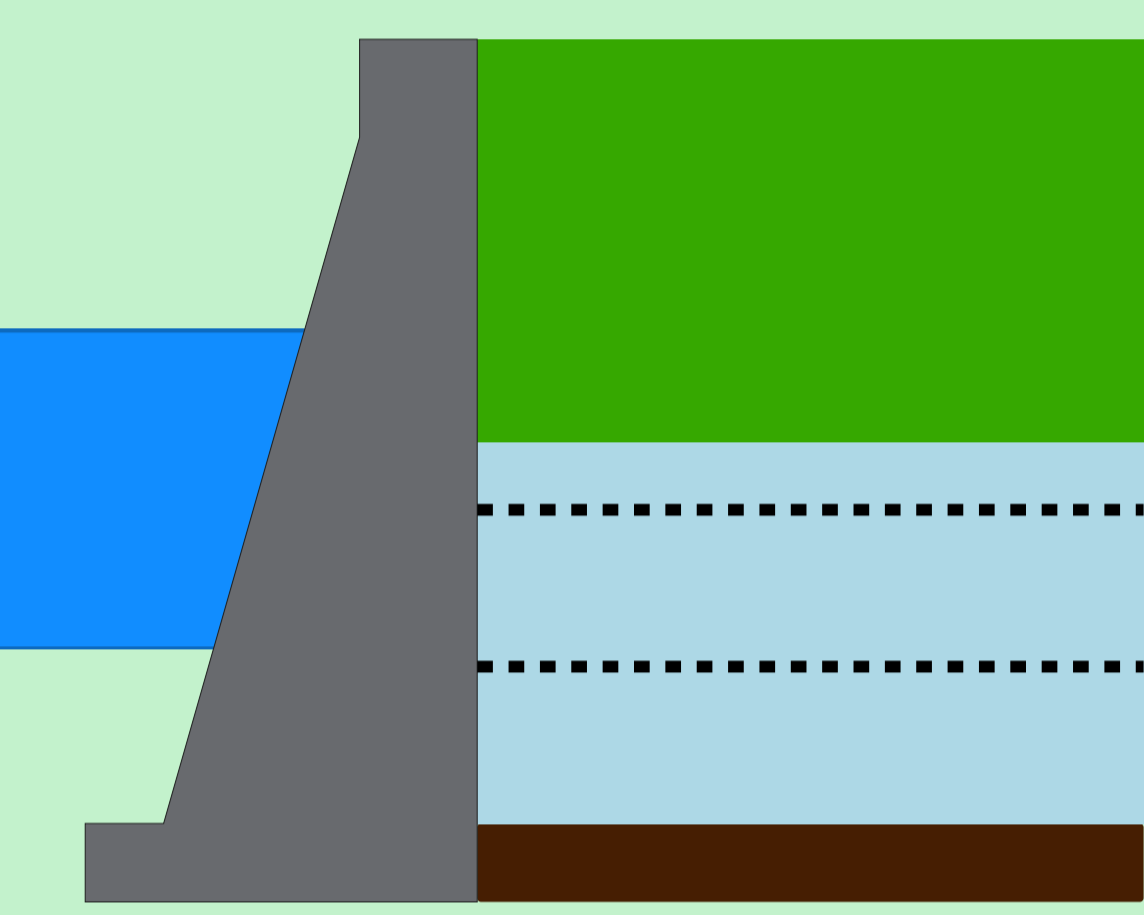


São Simão

Data	Afluência (m³/s)	Defluência (m³/s)	Volume Útil (%)	Cota (m)
15/12	1.660	1.271	56,91	396,85
16/12	1.700	1.376	57,42	396,90
17/12	1.859	1.405	58,13	396,97



Rio Paranaíba



Rio Paranaíba

Rio Paraná

Rio Grande

Data de Referência

17/12/2024

Período Úmido

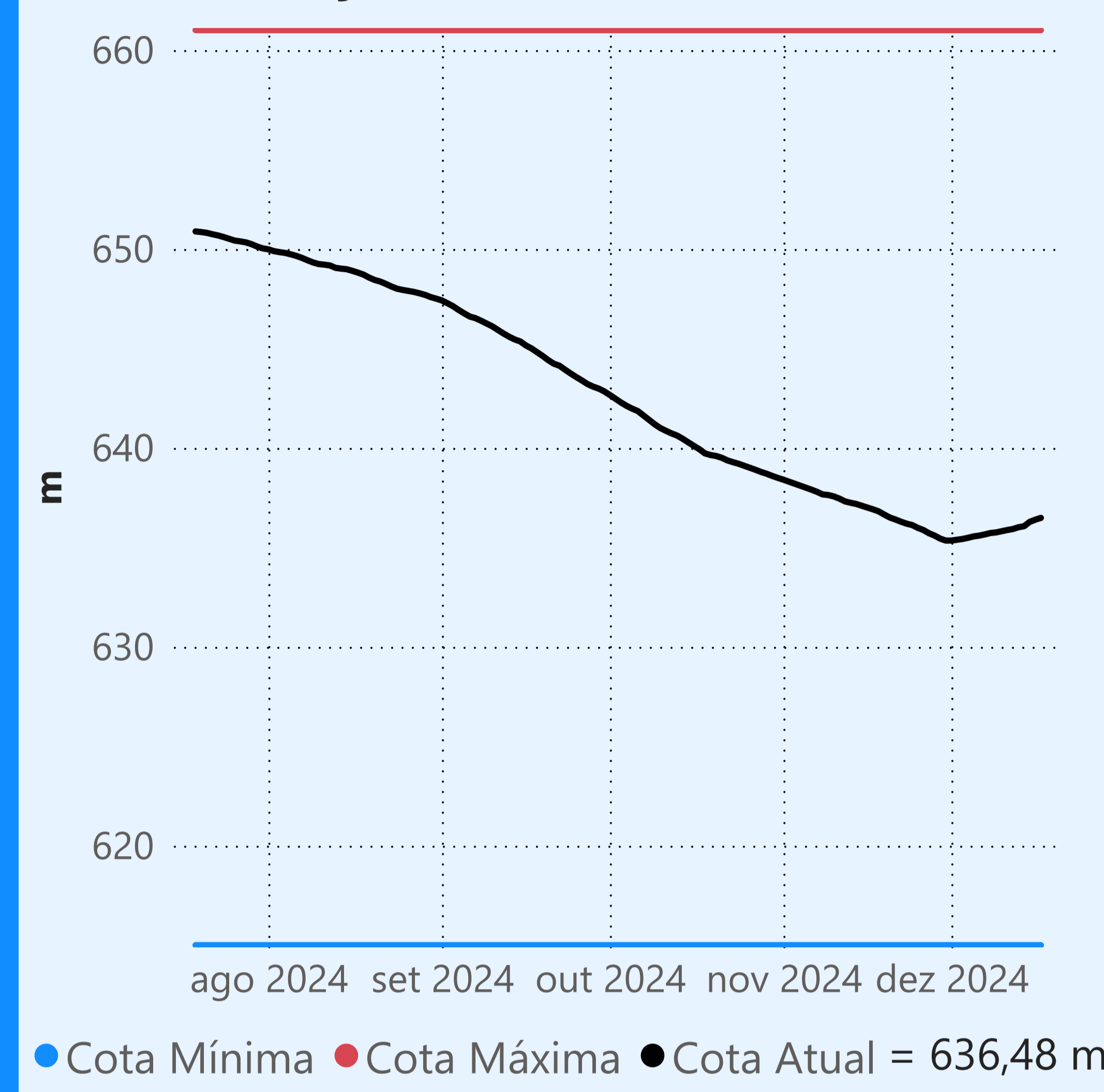
Saiba mais sobre os termos técnicos da operação dos reservatórios no [Glossário do Sistema de Acompanhamento de Reservatórios - SAR da ANA](#)

Superintendência de Operações e Eventos Críticos
Coordenação de Operação de Reservatórios e Sistemas Hídricos

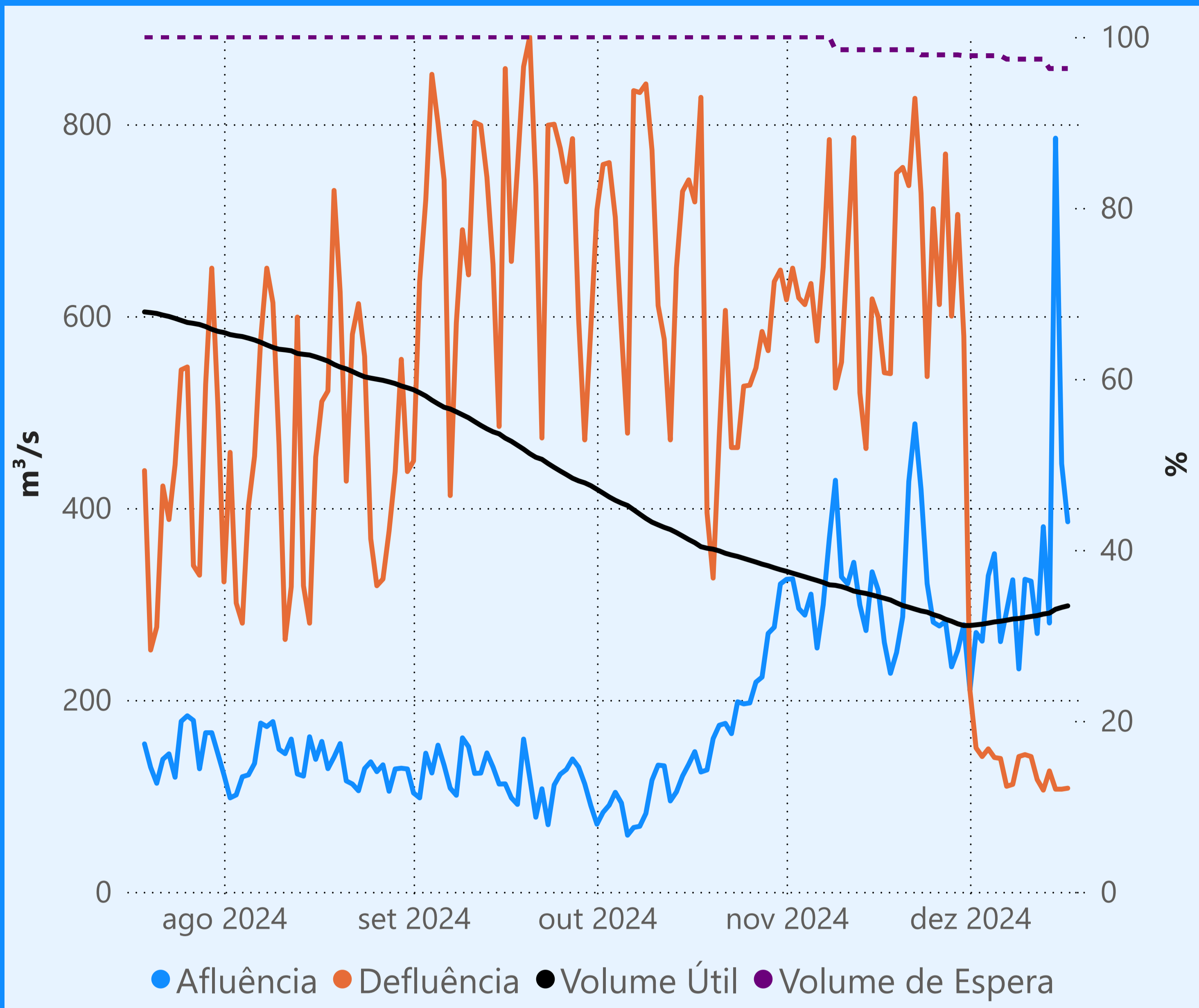
Fonte: ONS

*Dados consistidos sujeitos a novas revisões

Theodomiro Carneiro Santiago (Emborcação)



Faixa de Operação de Atenção



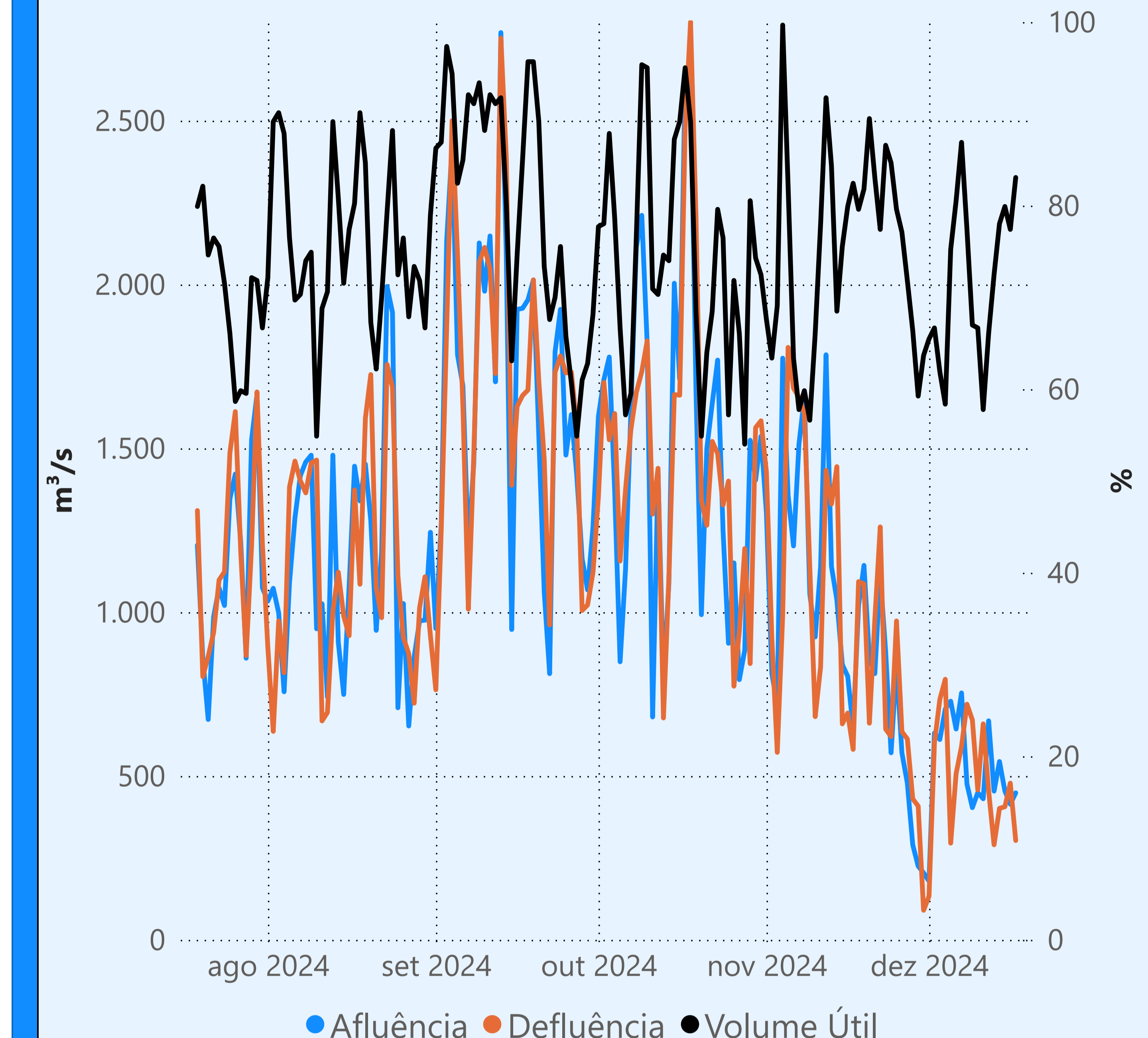
Vazão defluente máxima média mensal de 140 m³/s

Vazão defluente média mensal (m³/s)

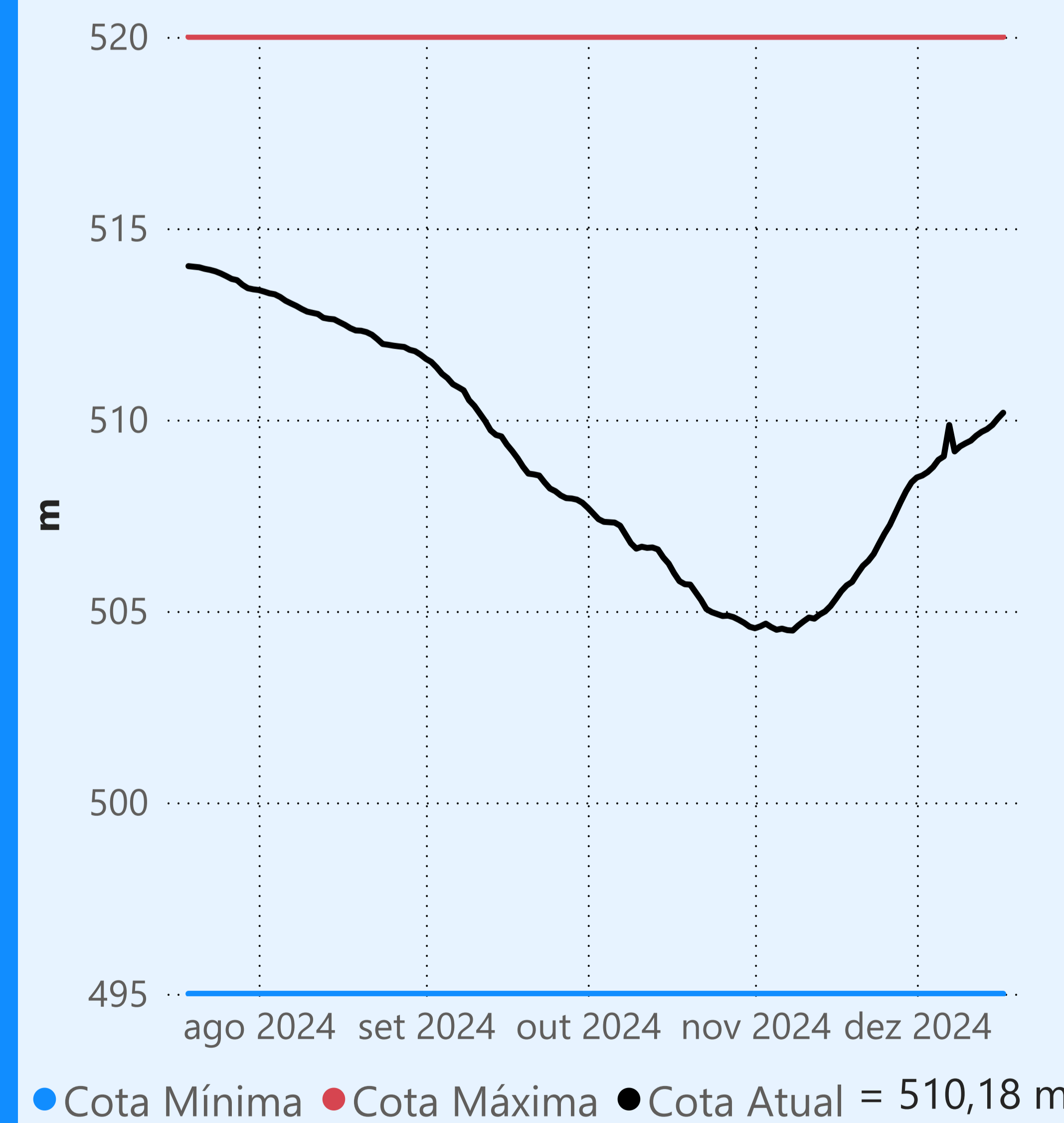
132
dezembro de 2024

Dia	Defluência	Dia	Defluência
1	210	16	107
2	150	17	108
3	141		
4	149		
5	140		
6	139		
7	110		
8	112		
9	141		
10	143		
11	141		
12	117		
13	106		
14	126		
15	107		

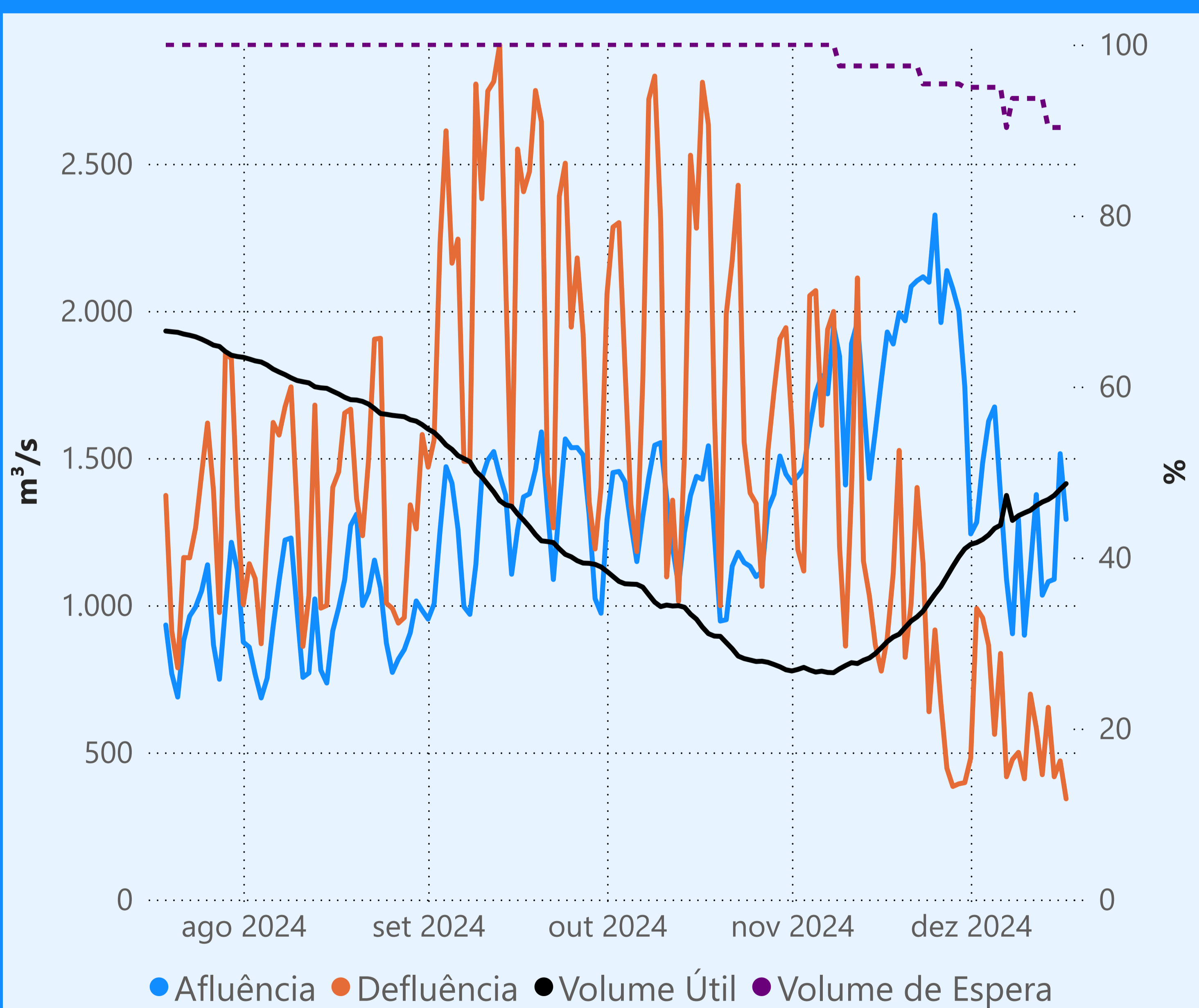
Cachoeira Dourada



Itumbiara



Faixa de Operação Normal



Sem restrição de vazão máxima defluente

Vazão defluente média mensal (m³/s)

593
dezembro de 2024

Dia	Defluência	Dia	Defluência
1	481	16	471
2	989	17	342
3	957		
4	864		
5	561		
6	836		
7	417		
8	476		
9	500		
10	410		
11	698		
12	583		
13	424		
14	653		
15	417		

São Simão

