

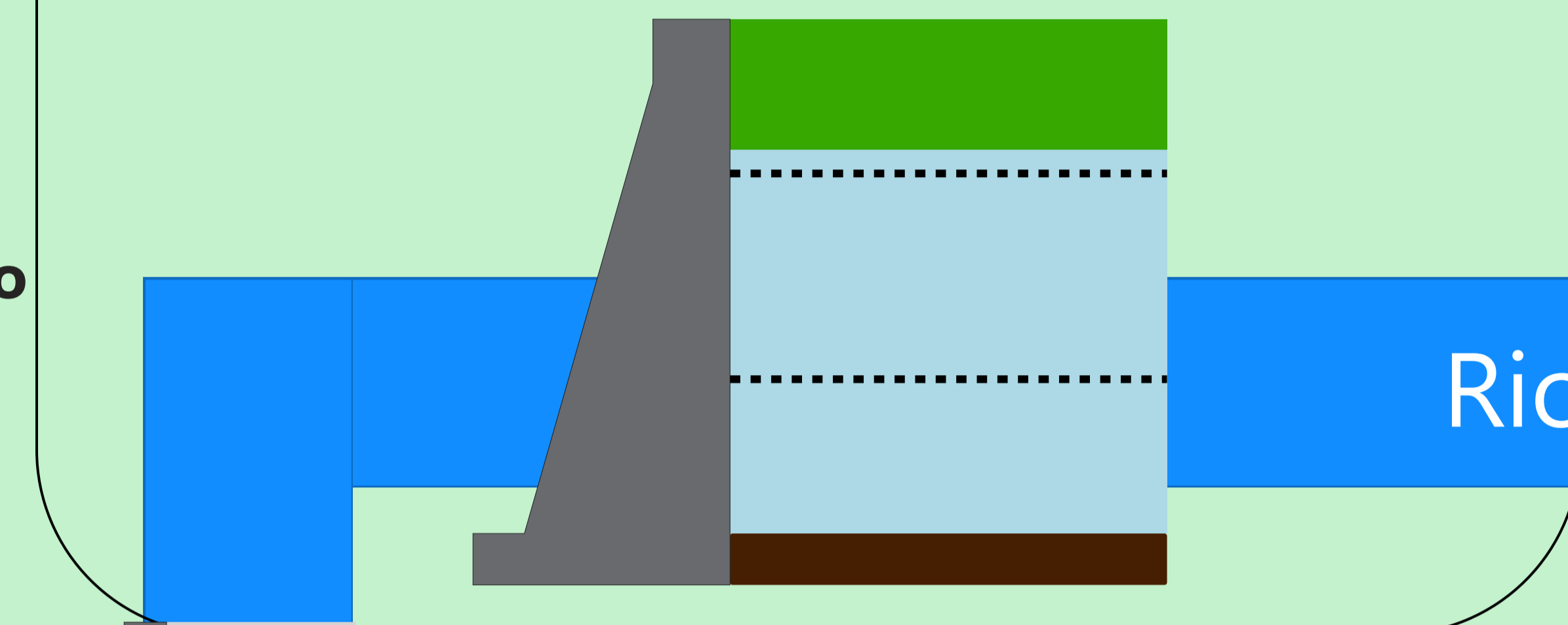
Saiba mais sobre as condições de operação do Sistema Hídrico do Rio Grande na Resolução 193/2024

### Faixa de Operação Normal

Sem restrição de vazão máxima defluente

#### Marechal Mascarenhas de Moraes (Peixoto)

Data	Afluência (m³/s)	Defluência (m³/s)	Volume Útil (%)	Cota (m)
14/12	508	694	75,30	663,50
15/12	490	437	75,48	663,52
16/12	298	564	74,56	663,42



#### Luiz Carlos Barreto de Carvalho

Data	Afluência (m³/s)	Defluência (m³/s)
14/12	744	295
15/12	466	383
16/12	588	593

#### Jaguara

Data	Afluência (m³/s)	Defluência (m³/s)
14/12	335	467
15/12	409	378
16/12	598	424

#### Igarapava

Data	Afluência (m³/s)	Defluência (m³/s)
14/12	588	618
15/12	538	559
16/12	533	478

#### Volta Grande

Data	Afluência (m³/s)	Defluência (m³/s)
14/12	725	748
15/12	683	728
16/12	528	731

#### Maribondo

Data	Afluência (m³/s)	Defluência (m³/s)	Volume Útil (%)	Cota (m)
14/12	1.219	1.300	65,77	441,77
15/12	1.290	1.452	65,50	441,73
16/12	1.320	1.279	65,57	441,74

Volume útil superior ou igual a 15%

### Funil Grande

Data	Afluência (m³/s)	Defluência (m³/s)	Data	Afluência (m³/s)	Defluência (m³/s)
14/12	207	219	14/12	98	97
15/12	222	265	15/12	97	97
16/12	217	205	16/12	97	97

### Itutinga

Rio Grande

### Furnas

Data	Afluência (m³/s)	Defluência (m³/s)	Volume Útil (%)	Cota (m)
14/12	576	375	30,53	757,57
15/12	958	152	30,93	757,65
16/12	1.015	310	31,29	757,72

### Camargos

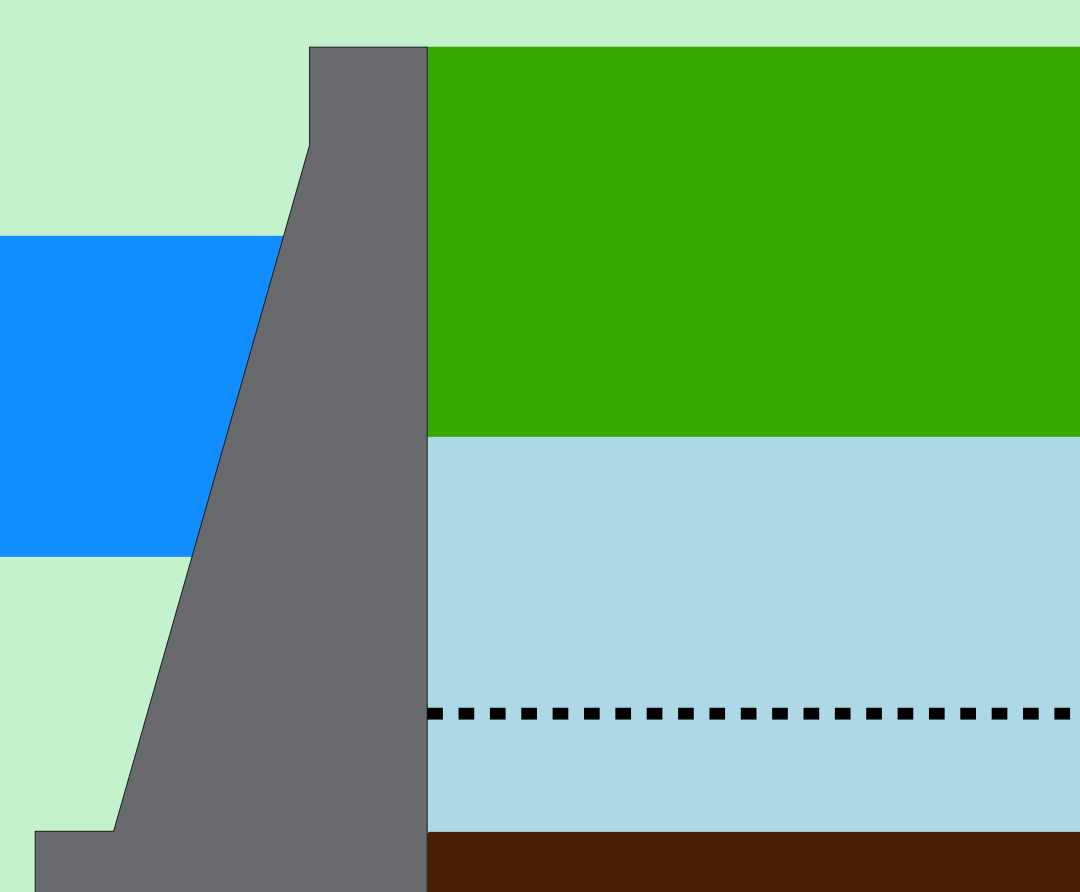
Data	Afluência (m³/s)	Defluência (m³/s)	Volume Útil (%)
14/12	82	94	52,13
15/12	76	95	51,89
16/12	89	95	51,81

Faixa de Operação de Atenção  
Vazão defluente máxima média mensal de 500 m³/s

Volume útil superior ou igual a 15%

#### Água Vermelha

Data	Afluência (m³/s)	Defluência (m³/s)	Volume Útil (%)	Cota (m)
14/12	1.431	1.246	48,88	378,83
15/12	1.835	1.279	49,81	378,92
16/12	1.714	1.404	50,33	378,97



Data de Referência

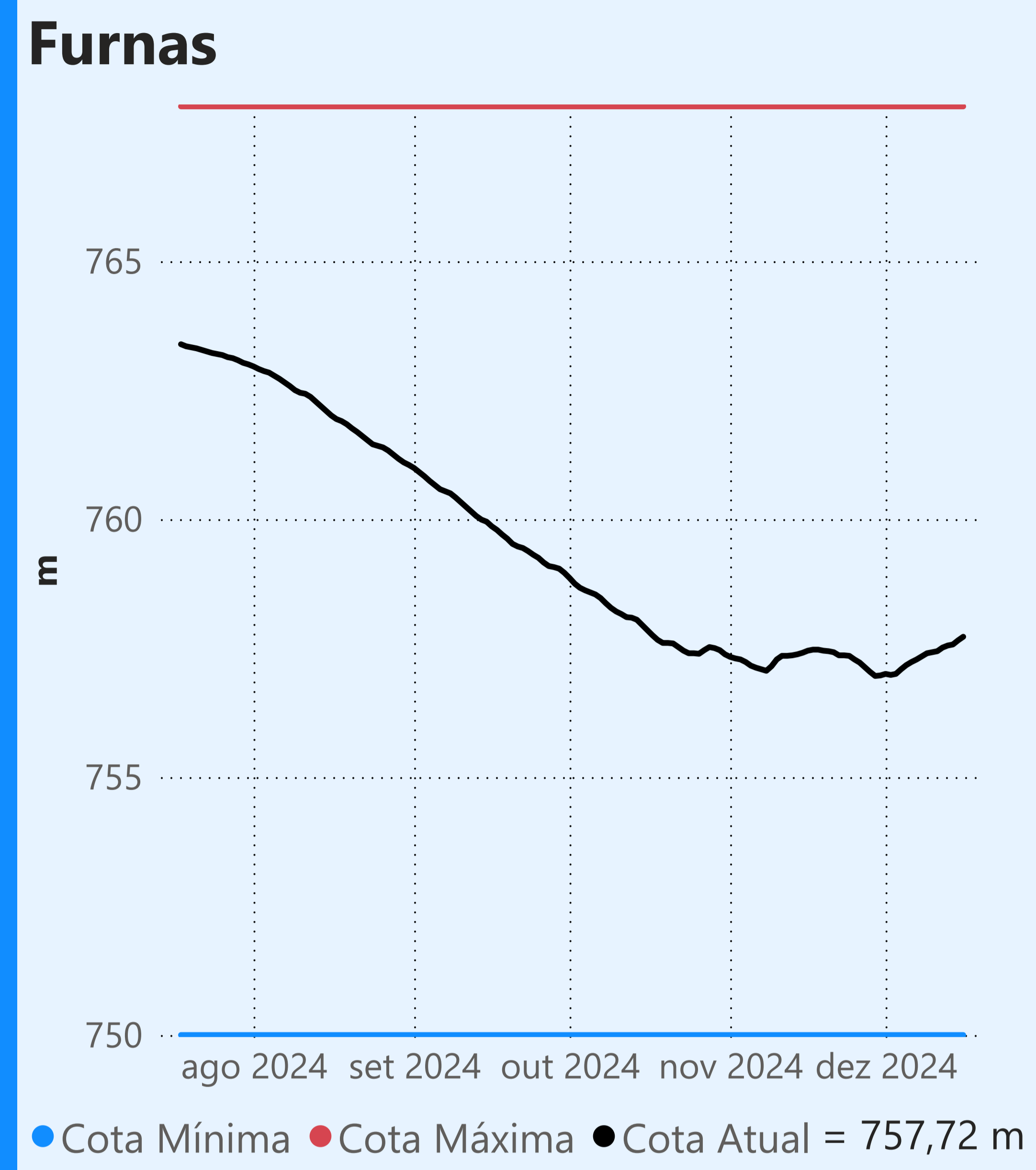
16/12/2024

Período Úmido

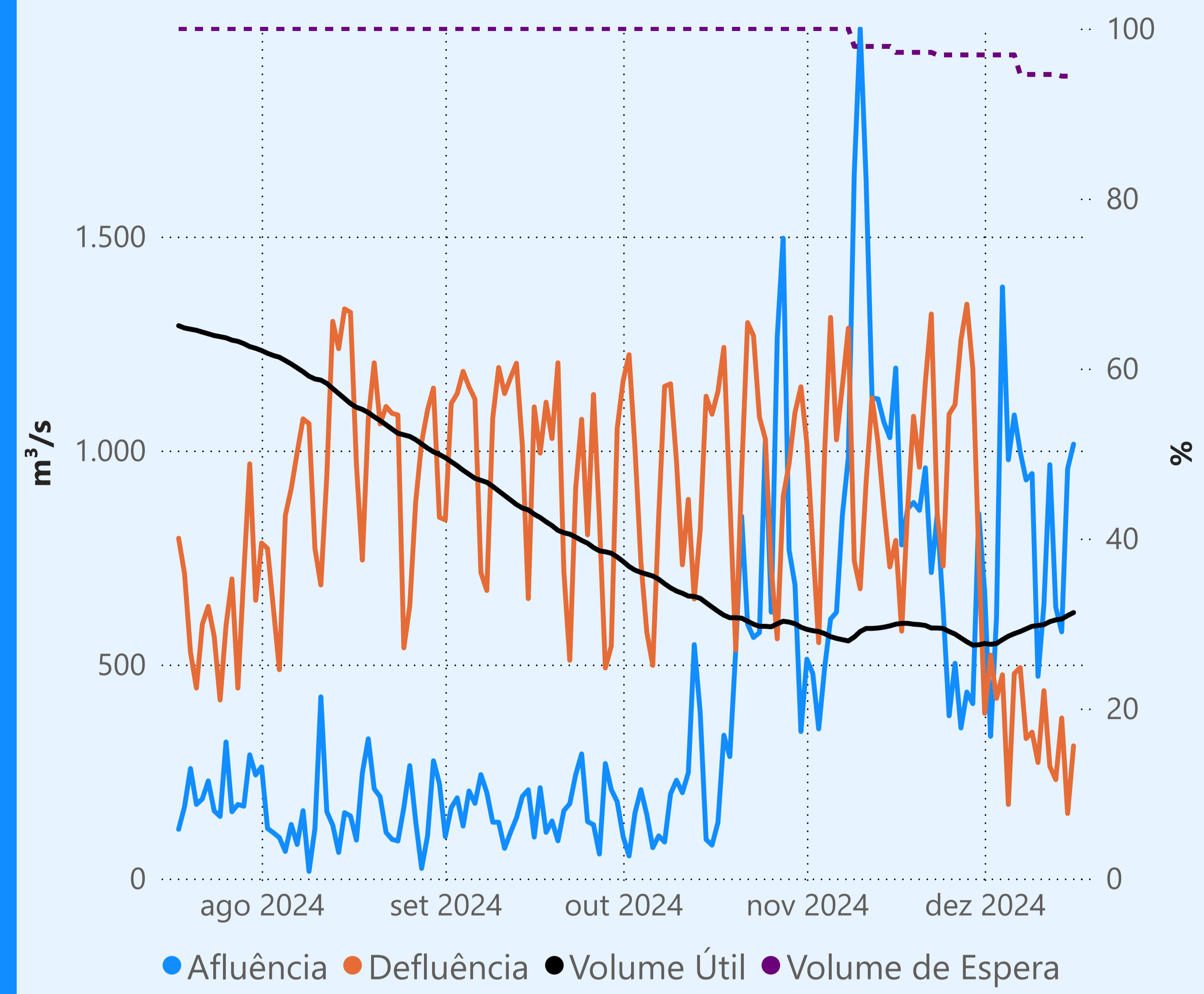
Rio Paranaíba

Rio Paraná

Rio Grande



Faixa de Operação de Atenção

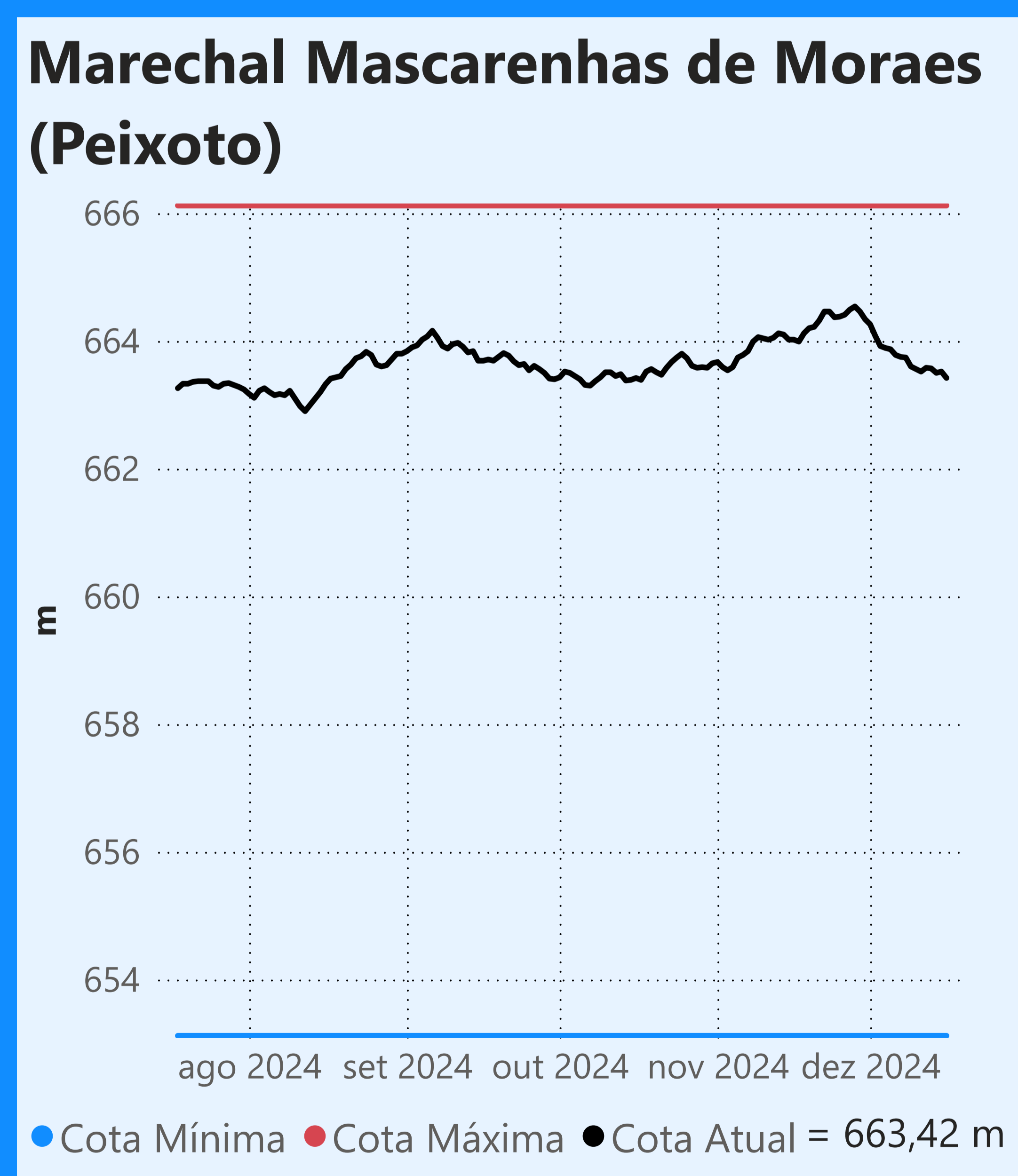
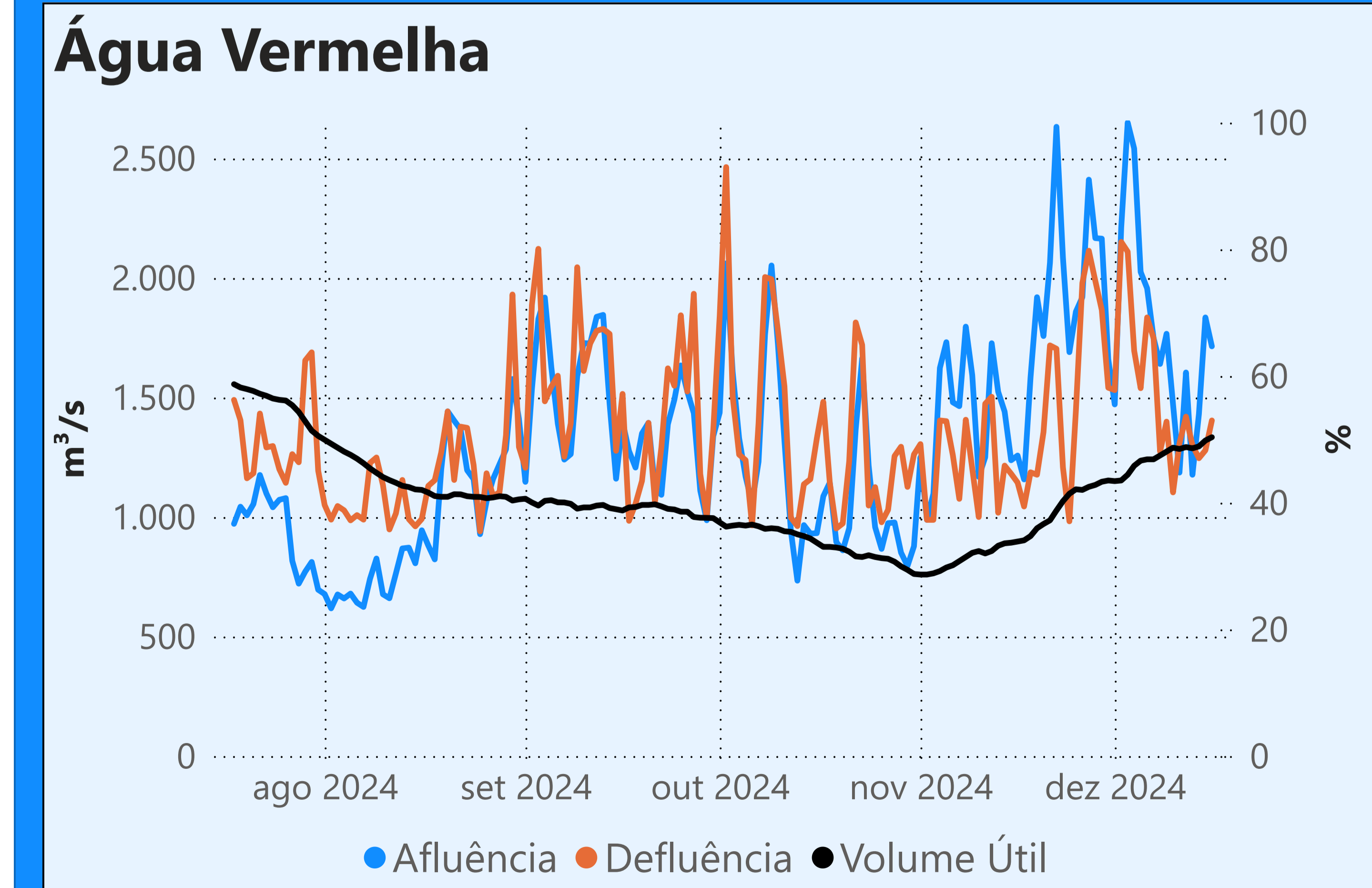
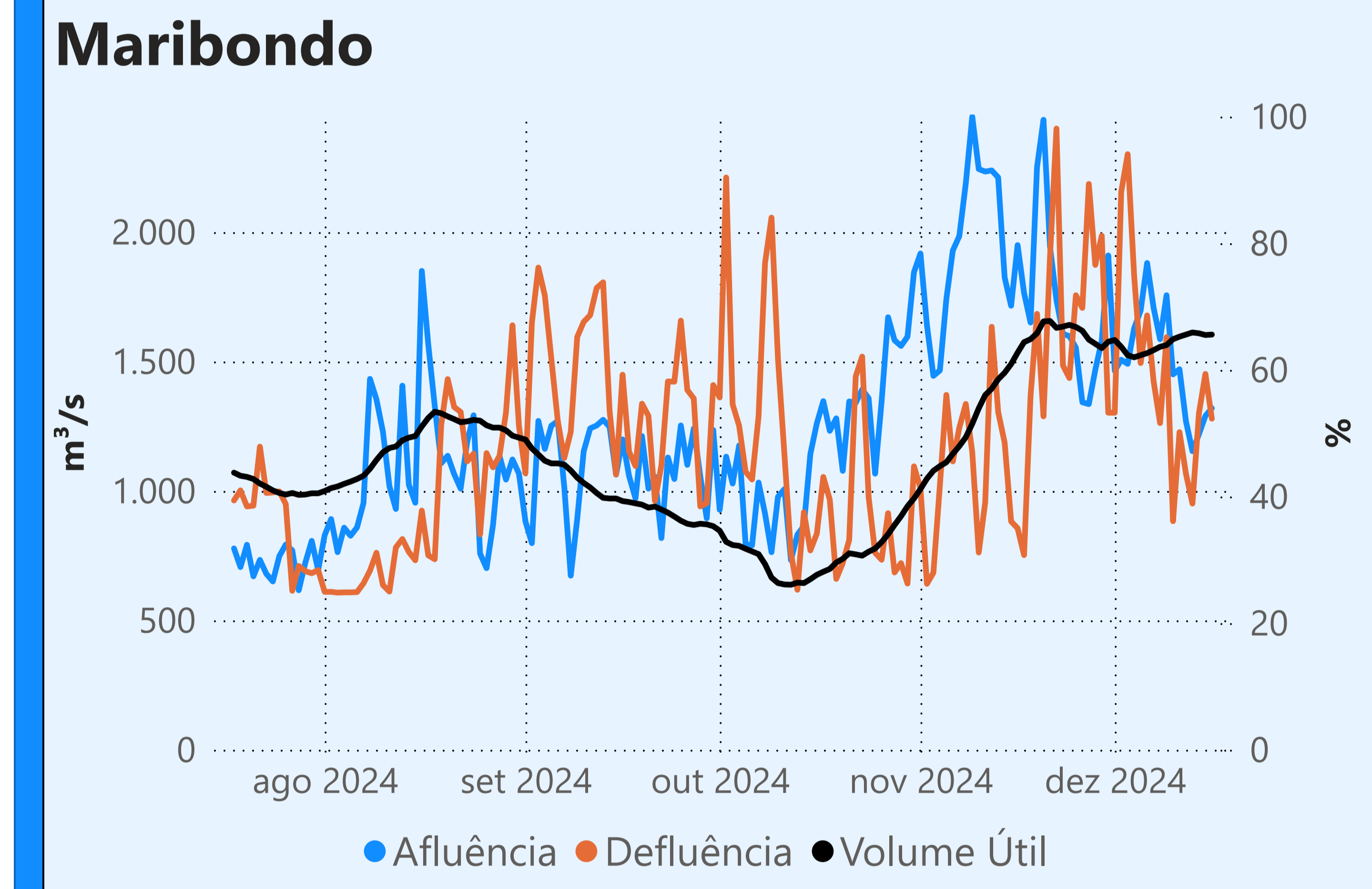
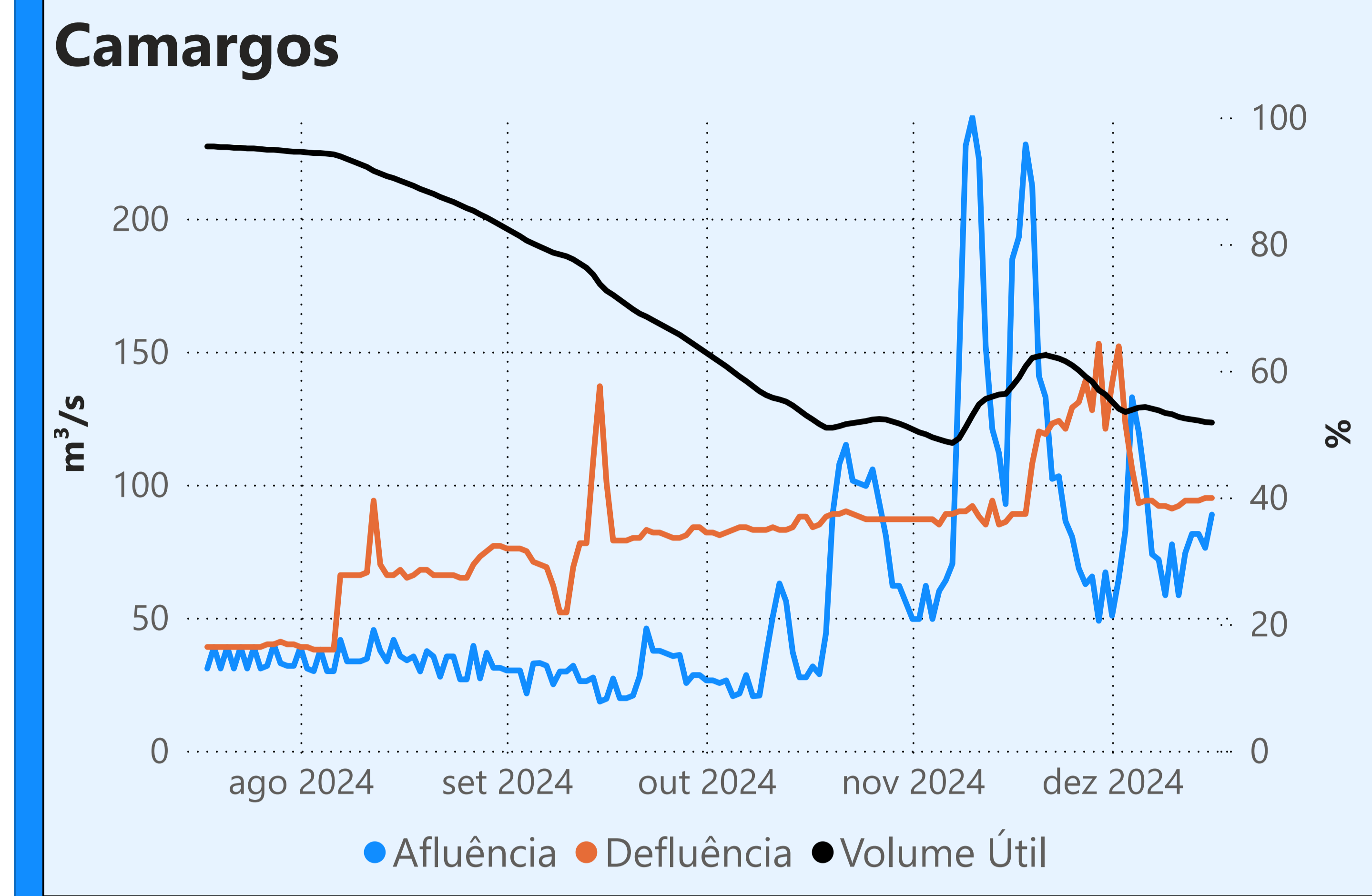


Vazão defluente máxima média mensal de 500 m³/s

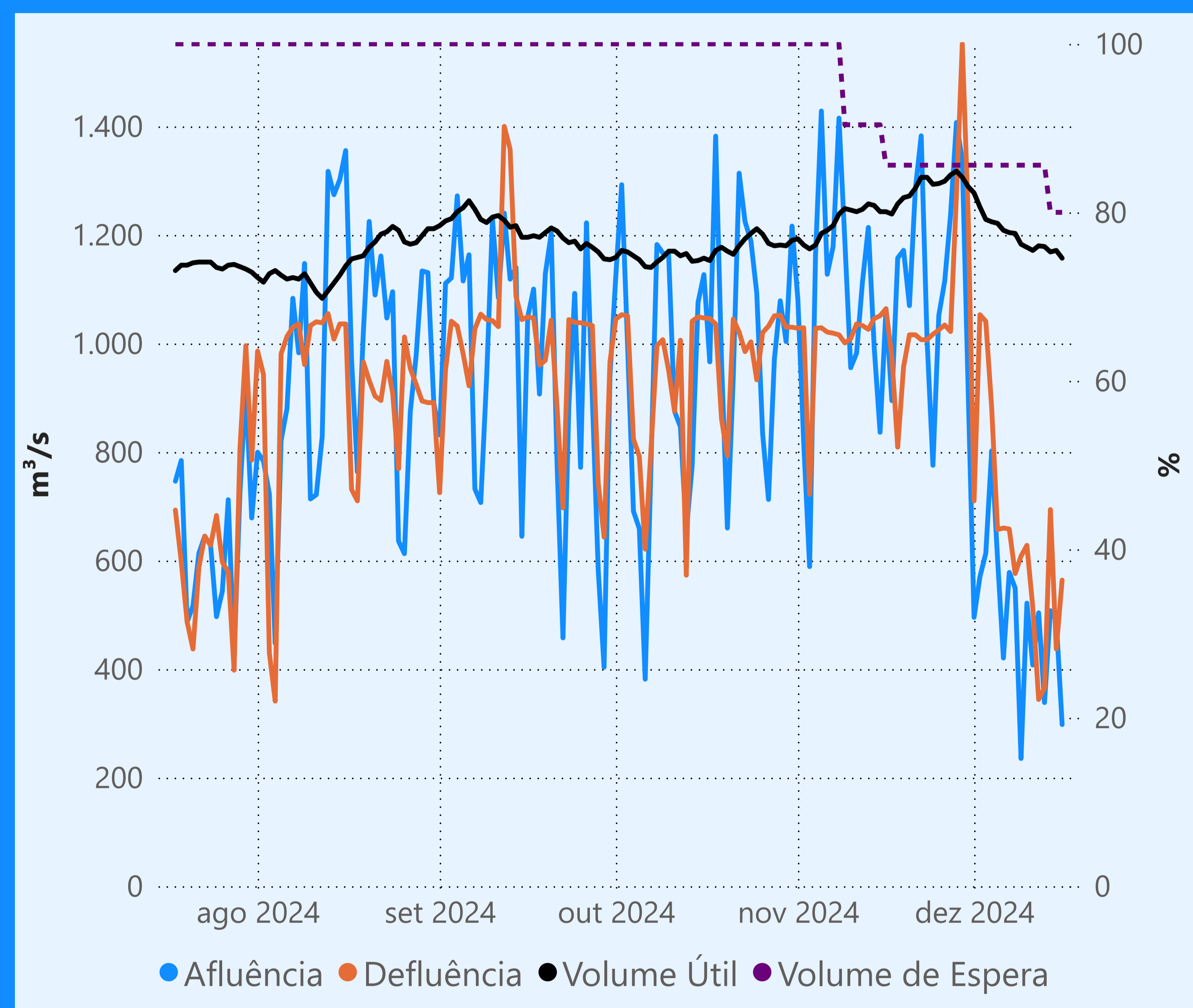
### Vazão defluente média mensal (m³/s)

354 dezembro de 2024

Dia	Defluência	Dia	Defluência
1	386	16	310
2	522		
3	421		
4	476		
5	173		
6	479		
7	493		
8	327		
9	342		
10	271		
11	439		
12	262		
13	231		
14	375		
15	152		



Faixa de Operação Normal



Sem restrição de vazão máxima defluente

### Vazão defluente média mensal (m³/s)

649 dezembro de 2024

Dia	Defluência	Dia	Defluência
1	710	16	564
2	1.053		
3	1.041		
4	882		
5	657		
6	660		
7	658		
8	576		
9	608		
10	628		
11	514		
12	344		
13	365		
14	694		
15	437		

Saiba mais sobre os termos técnicos da operação dos reservatórios no [Glossário do Sistema de Acompanhamento de Reservatórios - SAR da ANA](#)

Superintendência de Operações e Eventos Críticos  
Coordenação de Operação de Reservatórios e Sistemas Hídricos

Fonte: ONS  
\*Dados consistidos sujeitos a novas revisões

Saiba mais sobre as condições de operação do Sistema Hídrico do Rio Paranaíba na [Resolução 194/2024](#)

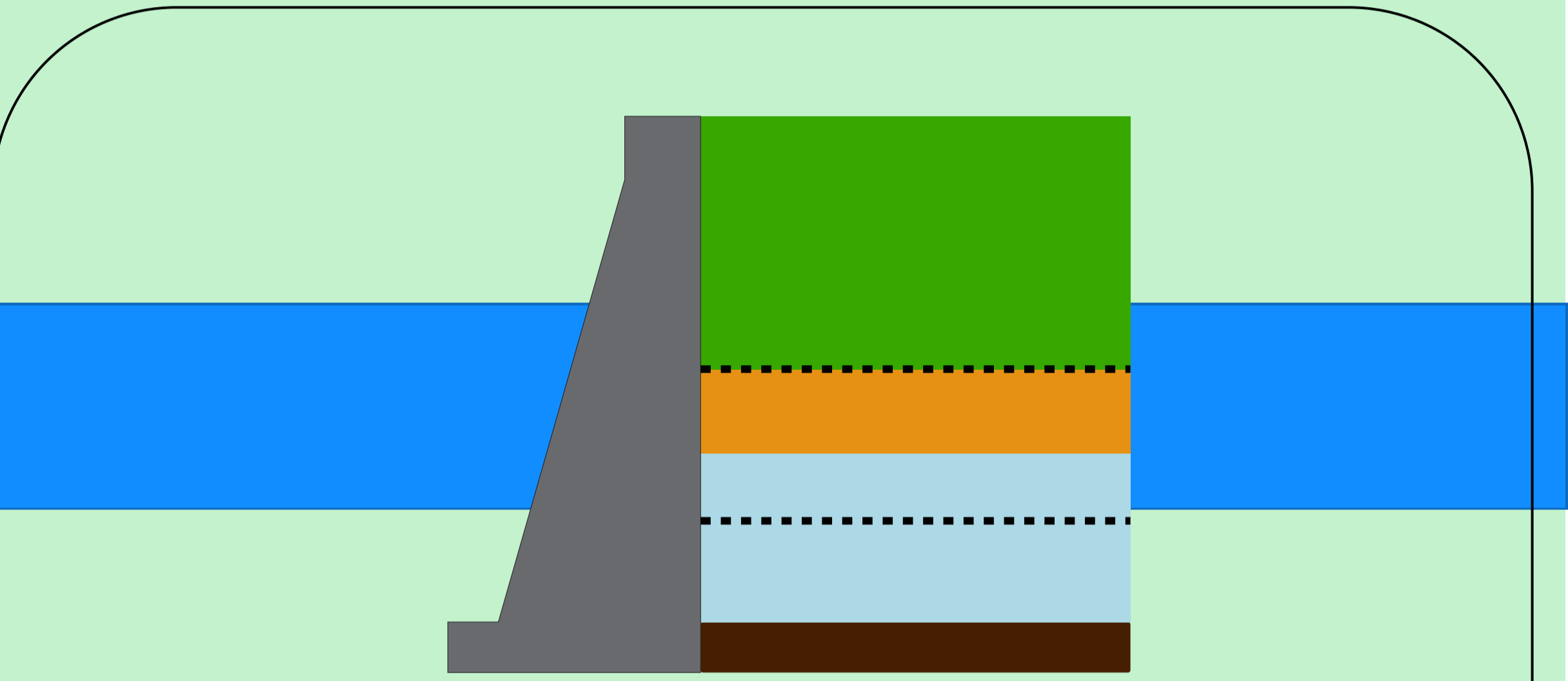
**Cachoeira Dourada**

Data	Afluência (m³/s)	Defluência (m³/s)
14/12	544	401
15/12	454	406
16/12	414	478

Faixa de Operação Normal  
Sem restrição de vazão máxima defluente

**Itumbiara**

Data	Afluência (m³/s)	Defluência (m³/s)	Volume Útil (%)	Cota (m)
14/12	1.080	653	46,79	509,75
15/12	1.088	417	47,26	509,86
16/12	1.515	471	47,98	510,03

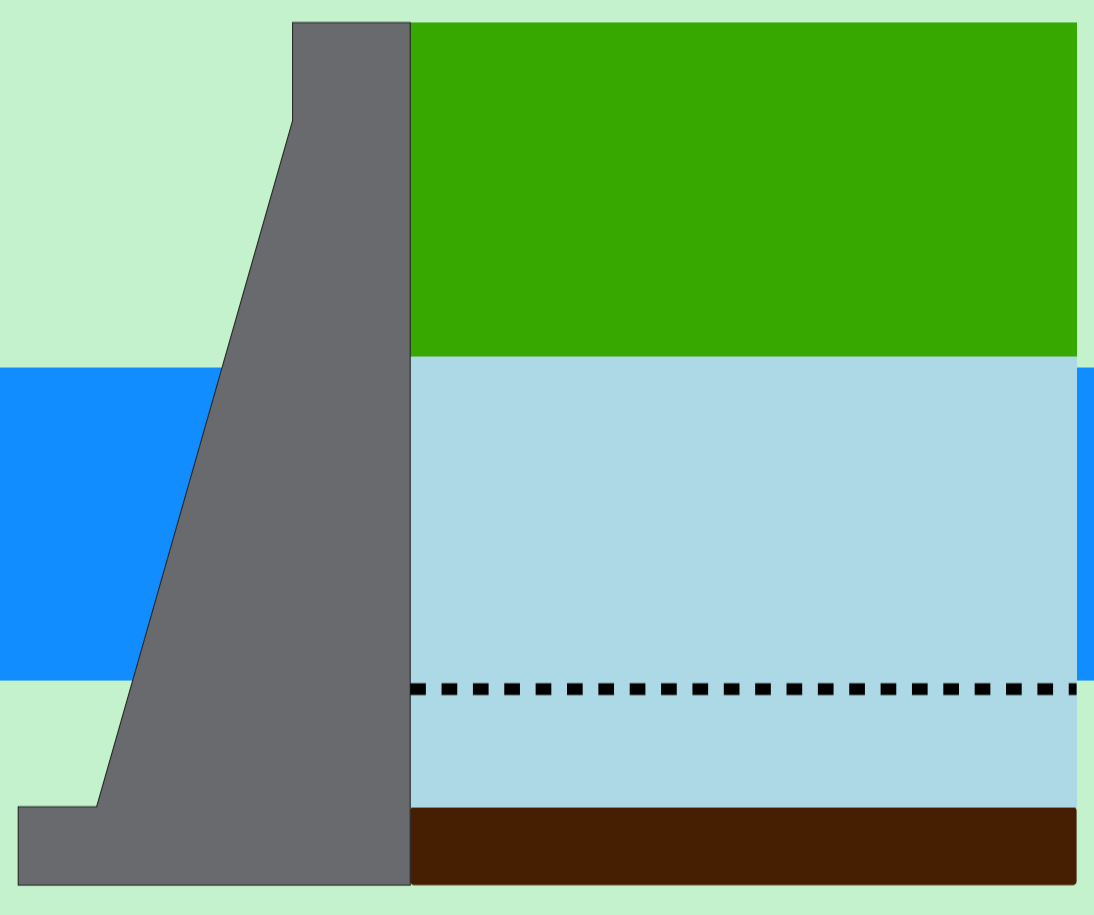


**Theodomiro Carneiro Santiago (Emborecação)**

Data	Afluência (m³/s)	Defluência (m³/s)	Volume Útil (%)	Cota (m)
14/12	280	126	32,60	636,06
15/12	107	107	32,60	636,06
16/12	1.125	107	33,27	636,39

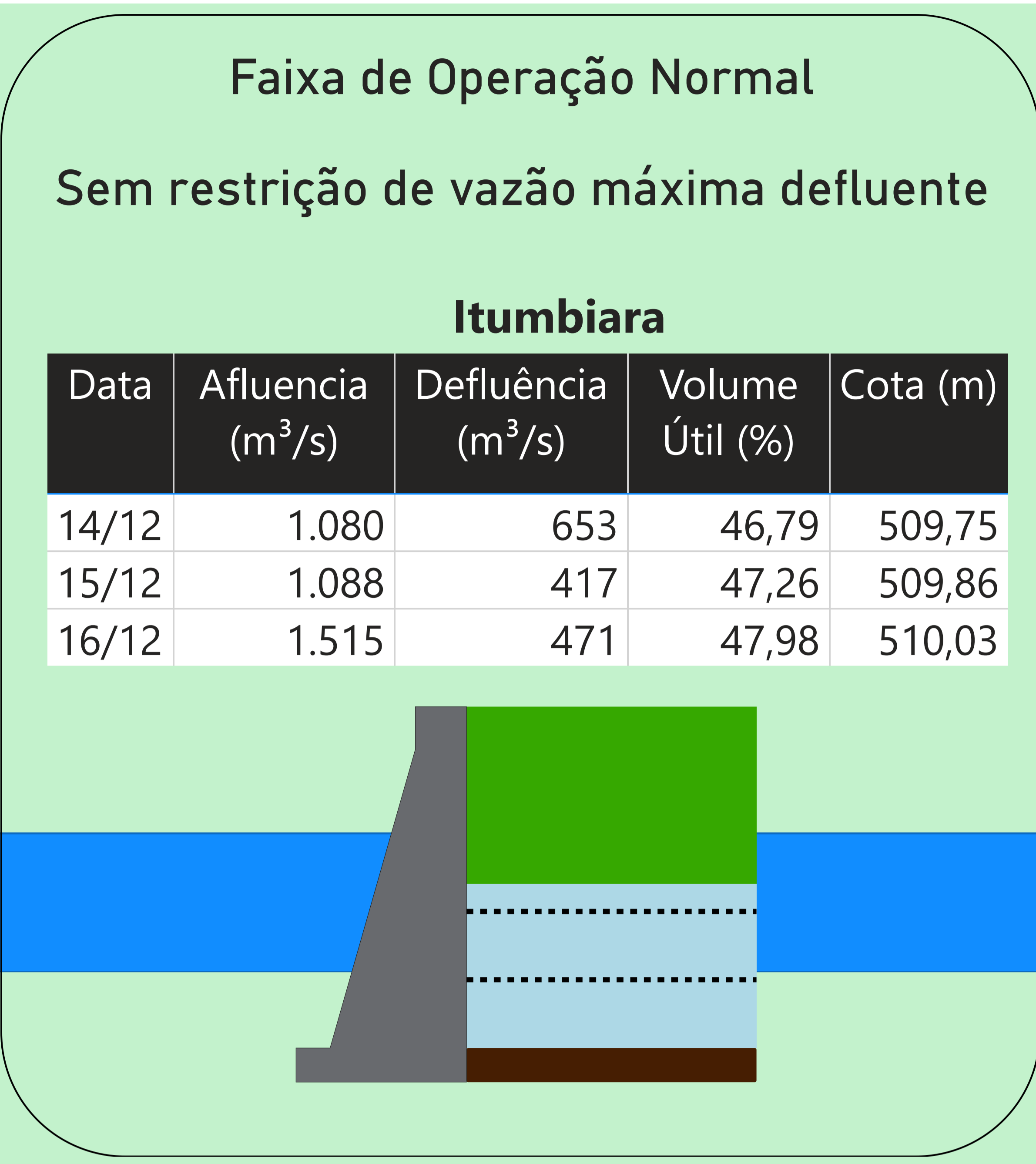
Faixa de Operação de Atenção  
Vazão defluente máxima média mensal de 140 m³/s

Volume útil superior ou igual a 15%



**São Simão**

Data	Afluência (m³/s)	Defluência (m³/s)	Volume Útil (%)	Cota (m)
14/12	1.401	1.401	56,31	396,79
15/12	1.660	1.271	56,91	396,85
16/12	1.700	1.376	57,42	396,90



Rio Paranaíba  
Rio Paraná

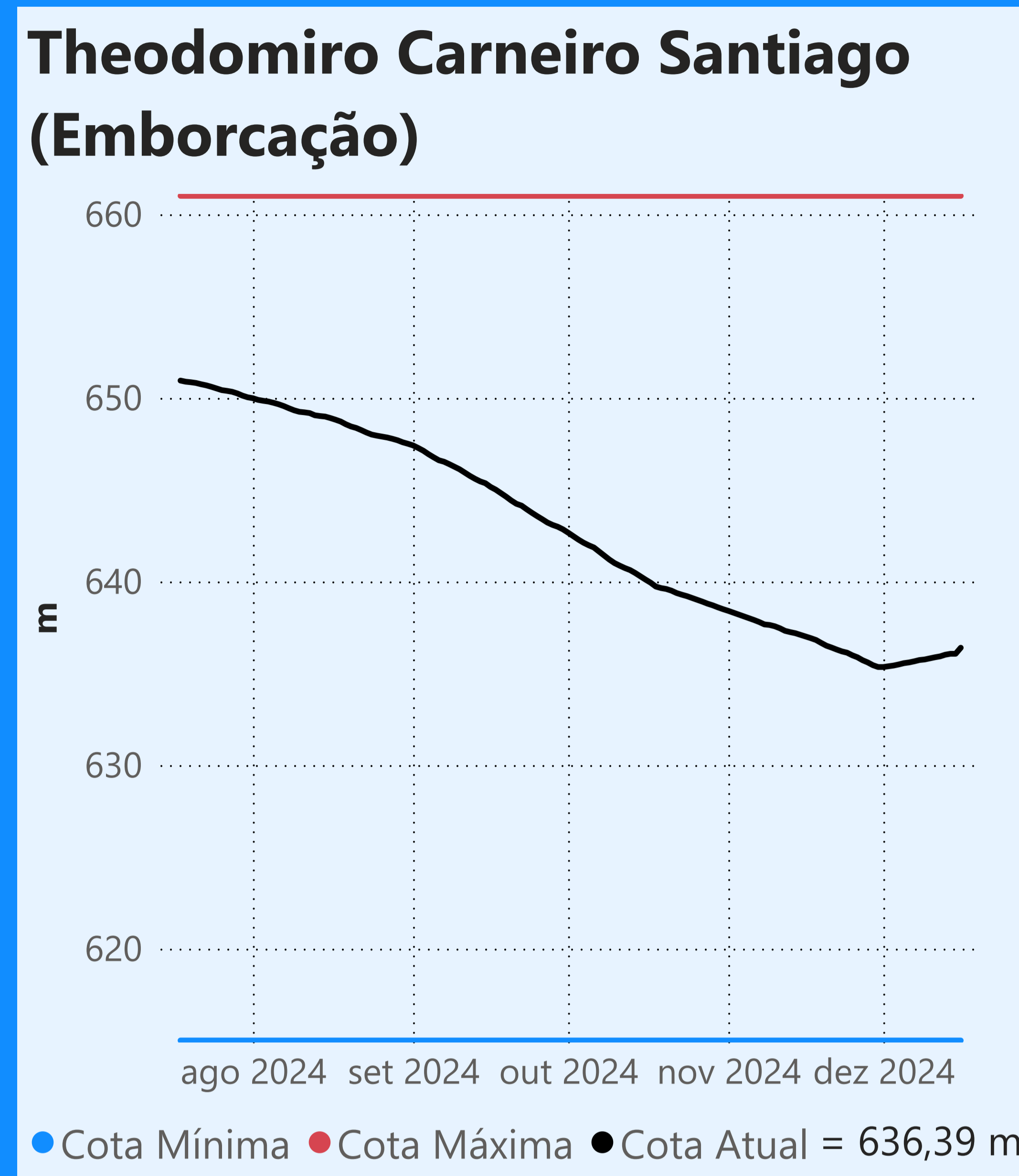
Rio Grande

Data de Referência  
**16/12/2024**  
Período Úmido

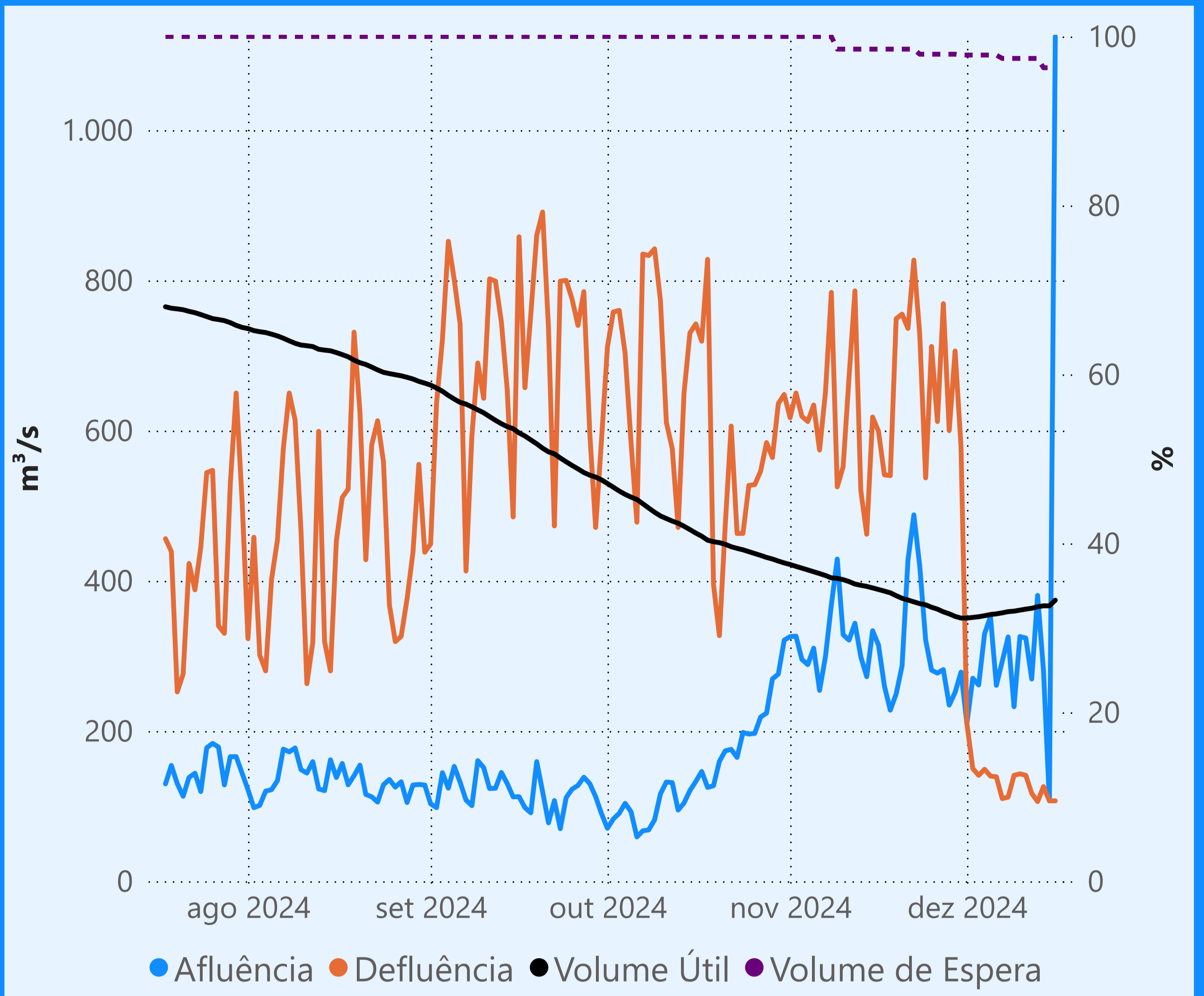
Saiba mais sobre os termos técnicos da operação dos reservatórios no [Glossário do Sistema de Acompanhamento de Reservatórios - SAR da ANA](#)

Superintendência de Operações e Eventos Críticos  
Coordenação de Operação de Reservatórios e Sistemas Hídricos

Fonte: ONS  
\*Dados consistidos sujeitos a novas revisões



**Faixa de Operação de Atenção**

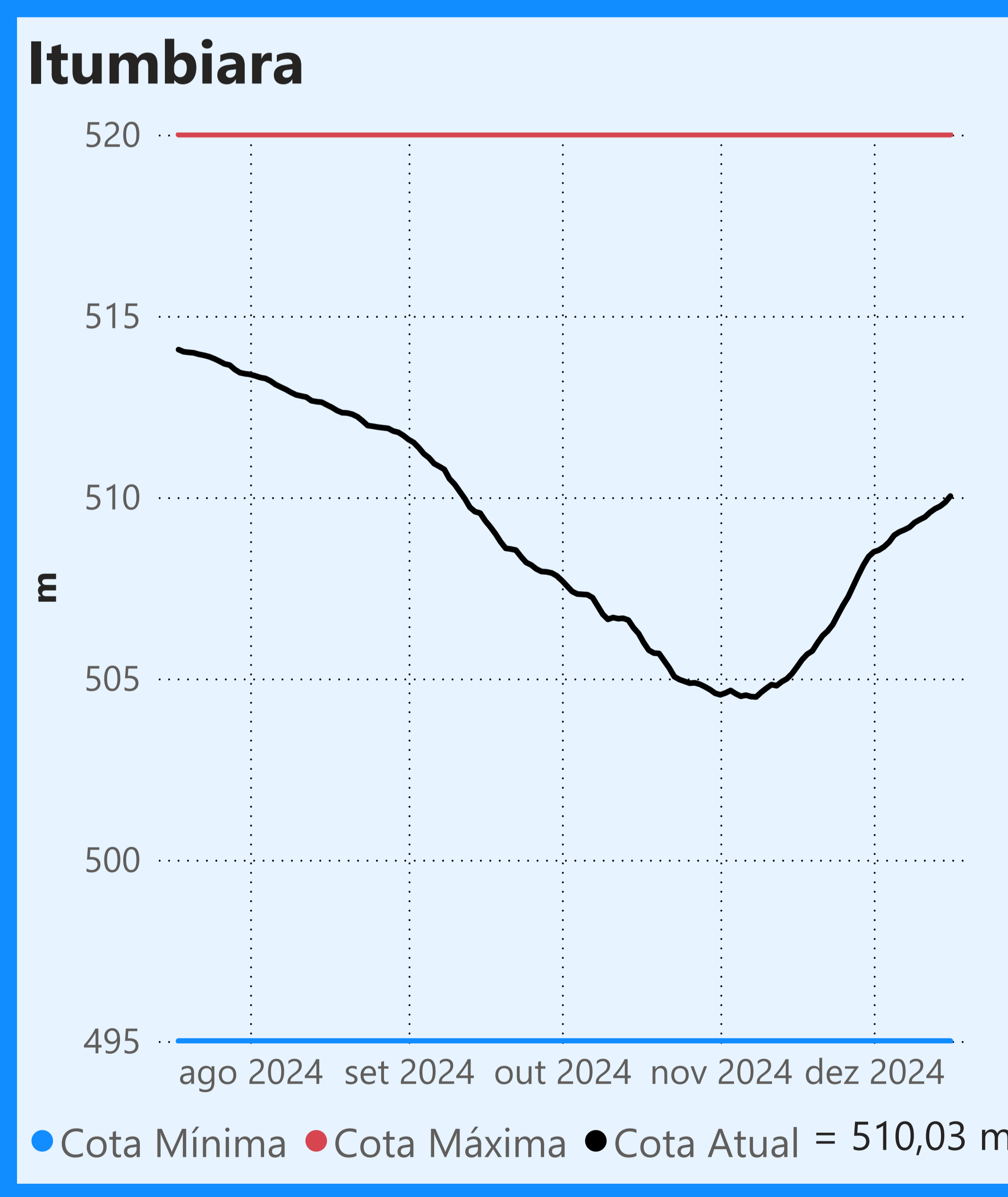
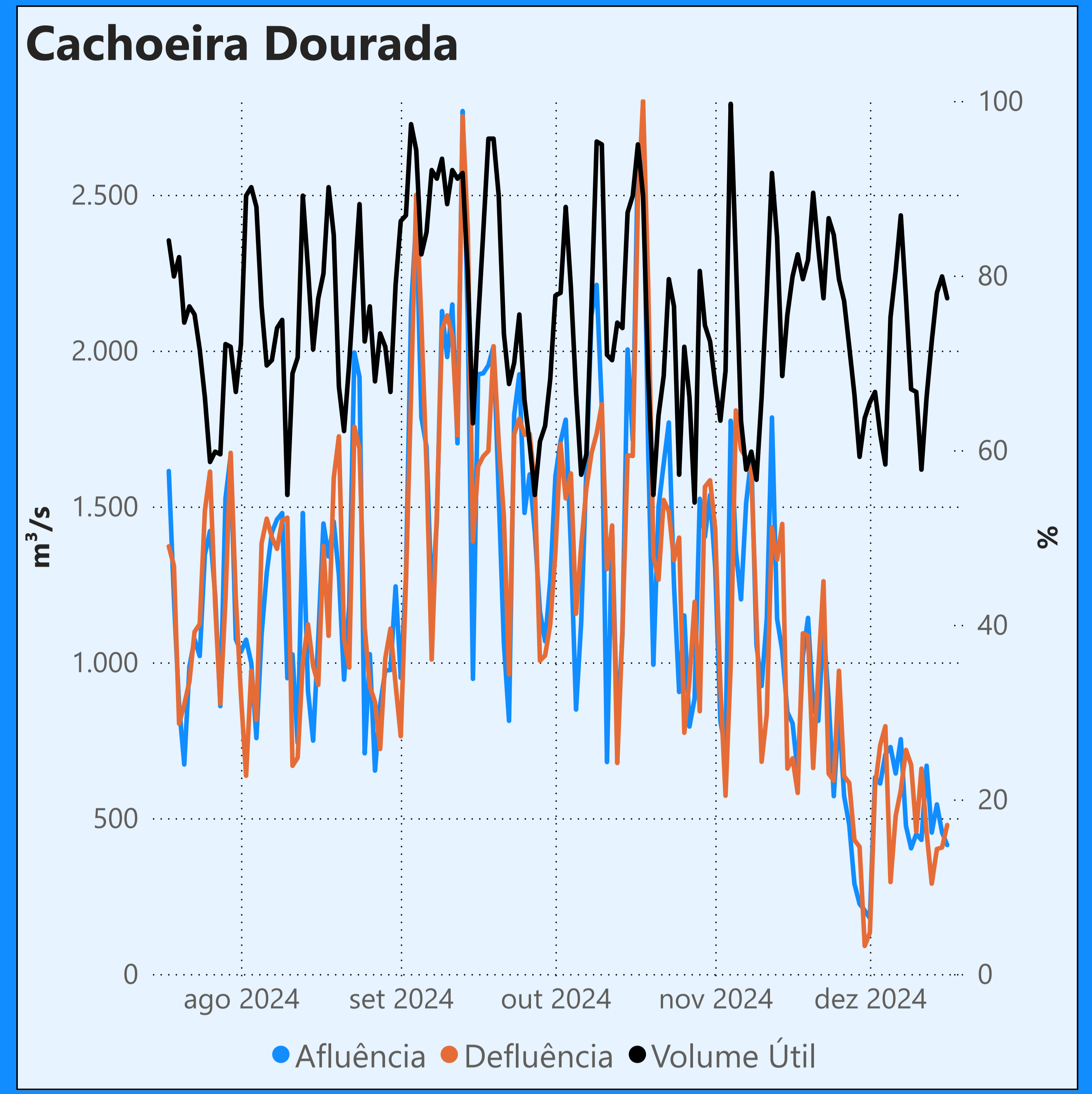


Vazão defluente máxima média mensal de 140 m³/s

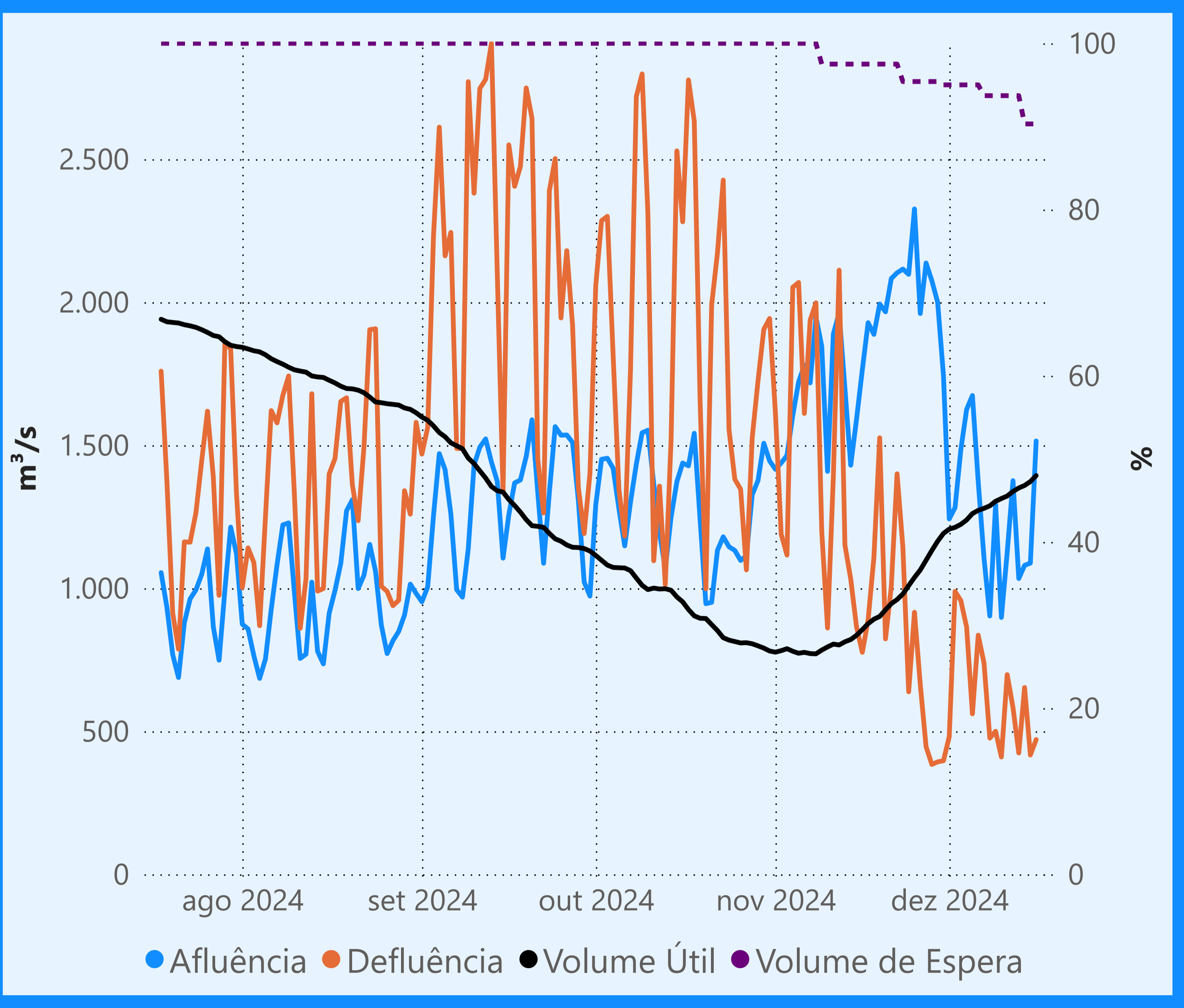
### Vazão defluente média mensal (m³/s)

134  
dezembro de 2024

Dia	Defluência	Dia	Defluência
1	210	16	107
2	150		
3	141		
4	149		
5	140		
6	139		
7	110		
8	112		
9	141		
10	143		
11	141		
12	117		
13	106		
14	126		
15	107		



**Faixa de Operação Normal**

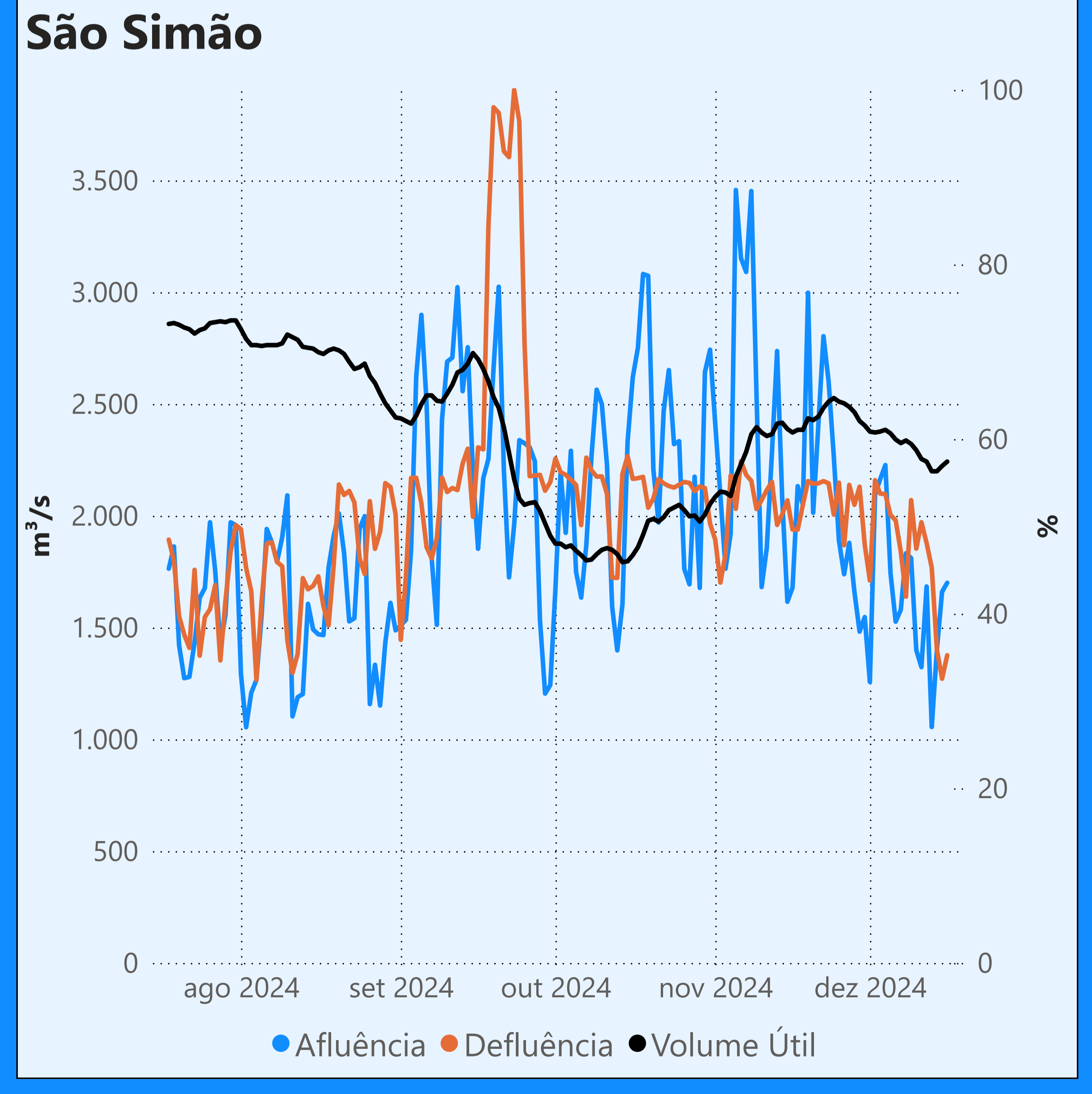


Sem restrição de vazão máxima defluente

### Vazão defluente média mensal (m³/s)

629  
dezembro de 2024

Dia	Defluência	Dia	Defluência
1	481	16	471
2	989		
3	957		
4	864		
5	561		
6	836		
7	739		
8	476		
9	500		
10	410		
11	698		
12	583		
13	424		
14	653		
15	417		



Saiba mais sobre os termos técnicos da operação dos reservatórios no [Glossário do Sistema de Acompanhamento de Reservatórios - SAR da ANA](#)

Superintendência de Operações e Eventos Críticos  
Coordenação de Operação de Reservatórios e Sistemas Hídricos

Fonte: ONS  
\*Dados consistidos sujeitos a novas revisões