

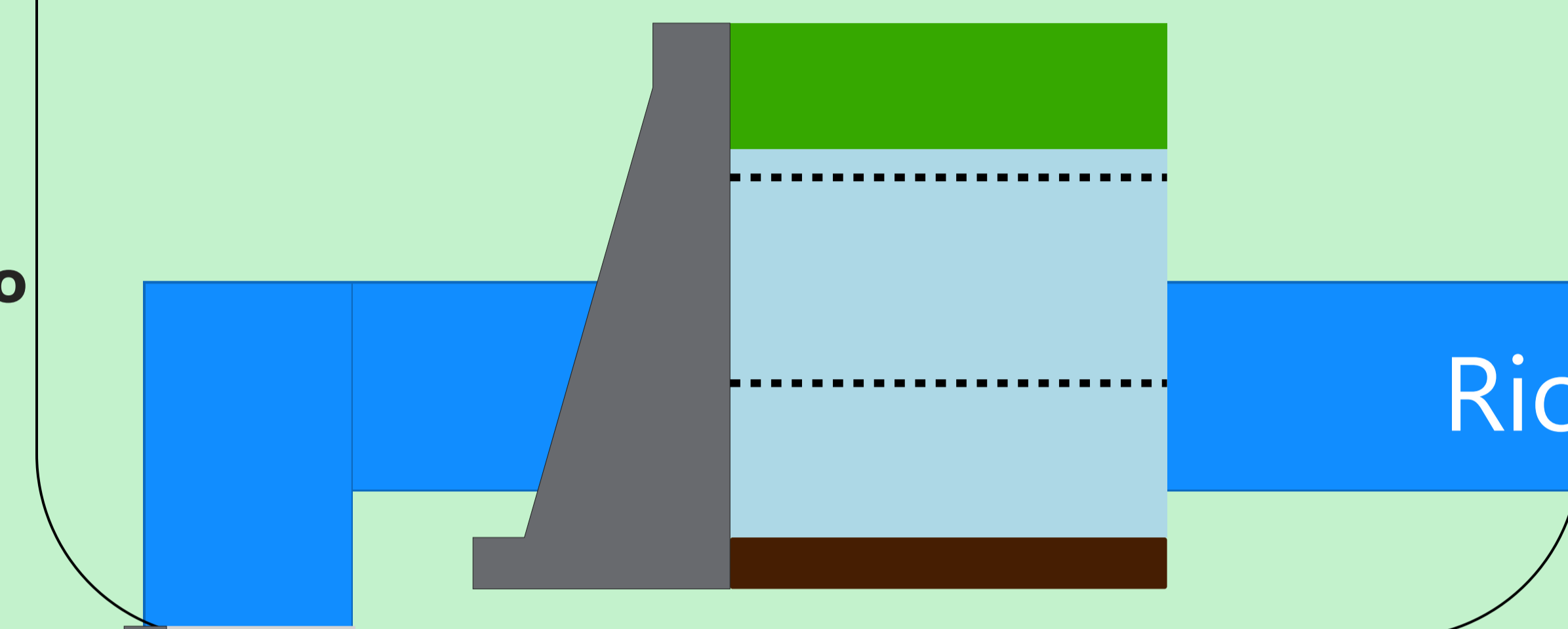
Saiba mais sobre as condições de operação do Sistema Hídrico do Rio Grande na [Resolução 193/2024](#)

Faixa de Operação Normal

Sem restrição de vazão máxima defluente

Marechal Mascarenhas de Moraes (Peixoto)

Data	Afluência (m³/s)	Defluência (m³/s)	Volume Útil (%)	Cota (m)
13/12	338	365	75,94	663,57
14/12	508	694	75,30	663,50
15/12	490	437	75,48	663,52



Luiz Carlos Barreto de Carvalho

Data	Afluência (m³/s)	Defluência (m³/s)
13/12	366	234
14/12	744	295
15/12	466	383

Jaguara

Data	Afluência (m³/s)	Defluência (m³/s)
13/12	265	366
14/12	335	467
15/12	409	378

Igarapava

Data	Afluência (m³/s)	Defluência (m³/s)
13/12	468	455
14/12	588	618
15/12	538	559

Volta Grande

Data	Afluência (m³/s)	Defluência (m³/s)
13/12	488	511
14/12	725	748
15/12	683	728

Maribondo

Data	Afluência (m³/s)	Defluência (m³/s)	Volume Útil (%)	Cota (m)
13/12	1.154	951	65,90	441,79
14/12	1.219	1.300	65,77	441,77
15/12	1.290	1.452	65,50	441,73

Volume útil superior ou igual a 15%

Funil Grande

Data	Afluência (m³/s)	Defluência (m³/s)	Data	Afluência (m³/s)	Defluência (m³/s)
13/12	196	184	13/12	97	98
14/12	207	219	14/12	98	97
15/12	222	265	15/12	97	97

Itutinga

Rio Grande

Furnas

Data	Afluência (m³/s)	Defluência (m³/s)	Volume Útil (%)	Cota (m)
13/12	634	231	30,43	757,55
14/12	576	375	30,53	757,57
15/12	958	152	30,93	757,65

Camargos

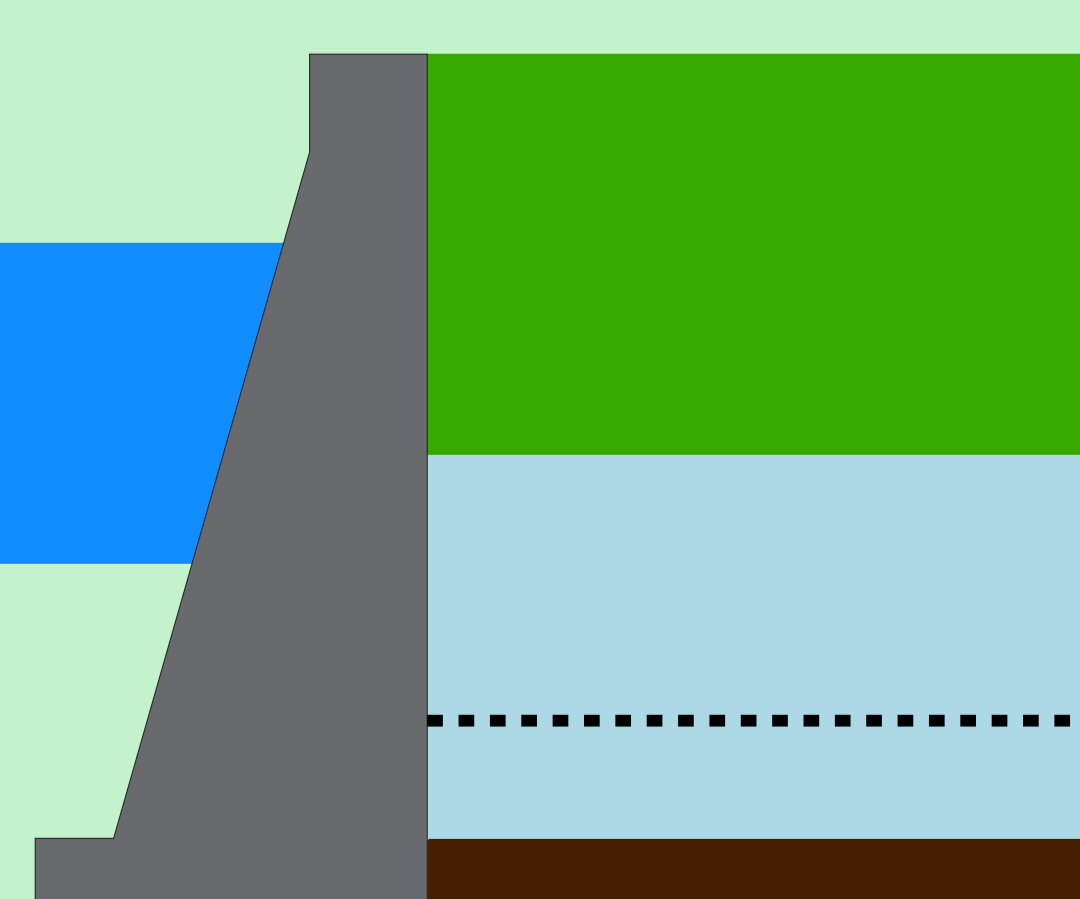
Data	Afluência (m³/s)	Defluência (m³/s)	Volume Útil (%)
13/12	82	94	52,29
14/12	82	94	52,13
15/12	76	95	51,89

Faixa de Operação de Atenção
Vazão defluente máxima média mensal de 500 m³/s

Volume útil superior ou igual a 15%

Água Vermelha

Data	Afluência (m³/s)	Defluência (m³/s)	Volume Útil (%)	Cota (m)
13/12	1.177	1.300	48,58	378,80
14/12	1.431	1.246	48,88	378,83
15/12	1.246	1.246	48,88	378,83



Data de Referência

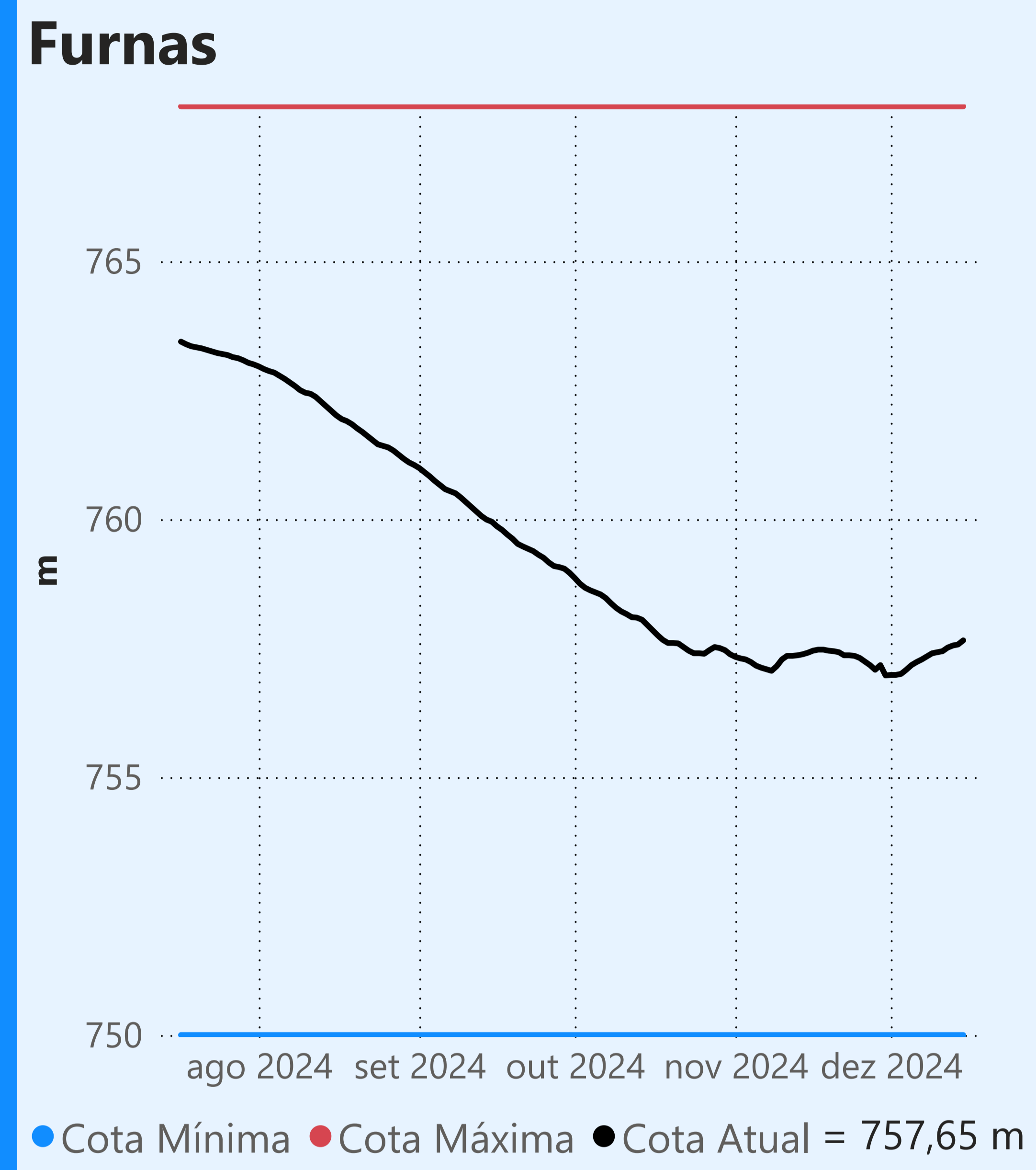
15/12/2024

Período Úmido

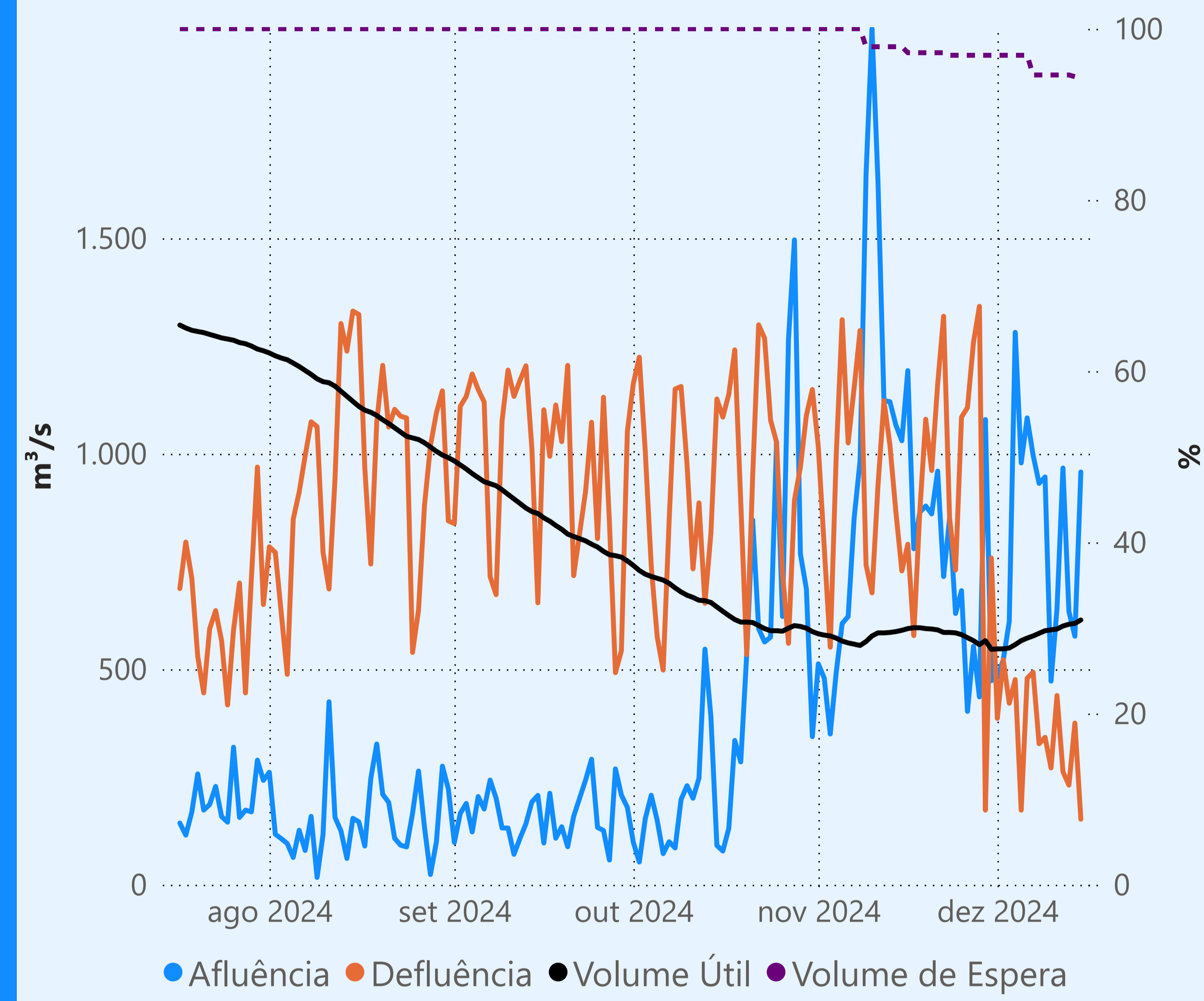
Rio Paranaíba

Rio Paraná

Rio Grande



Faixa de Operação de Atenção

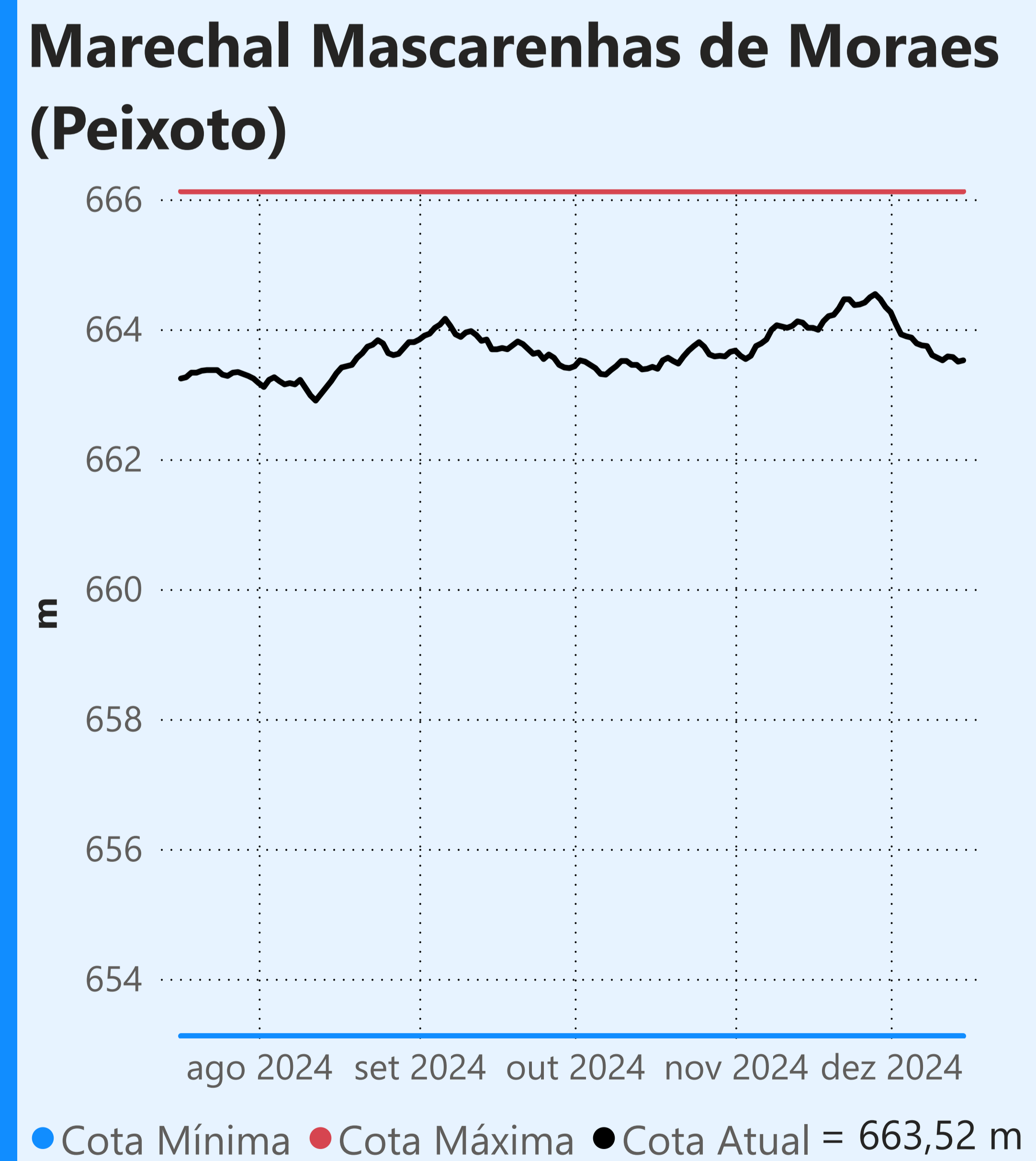
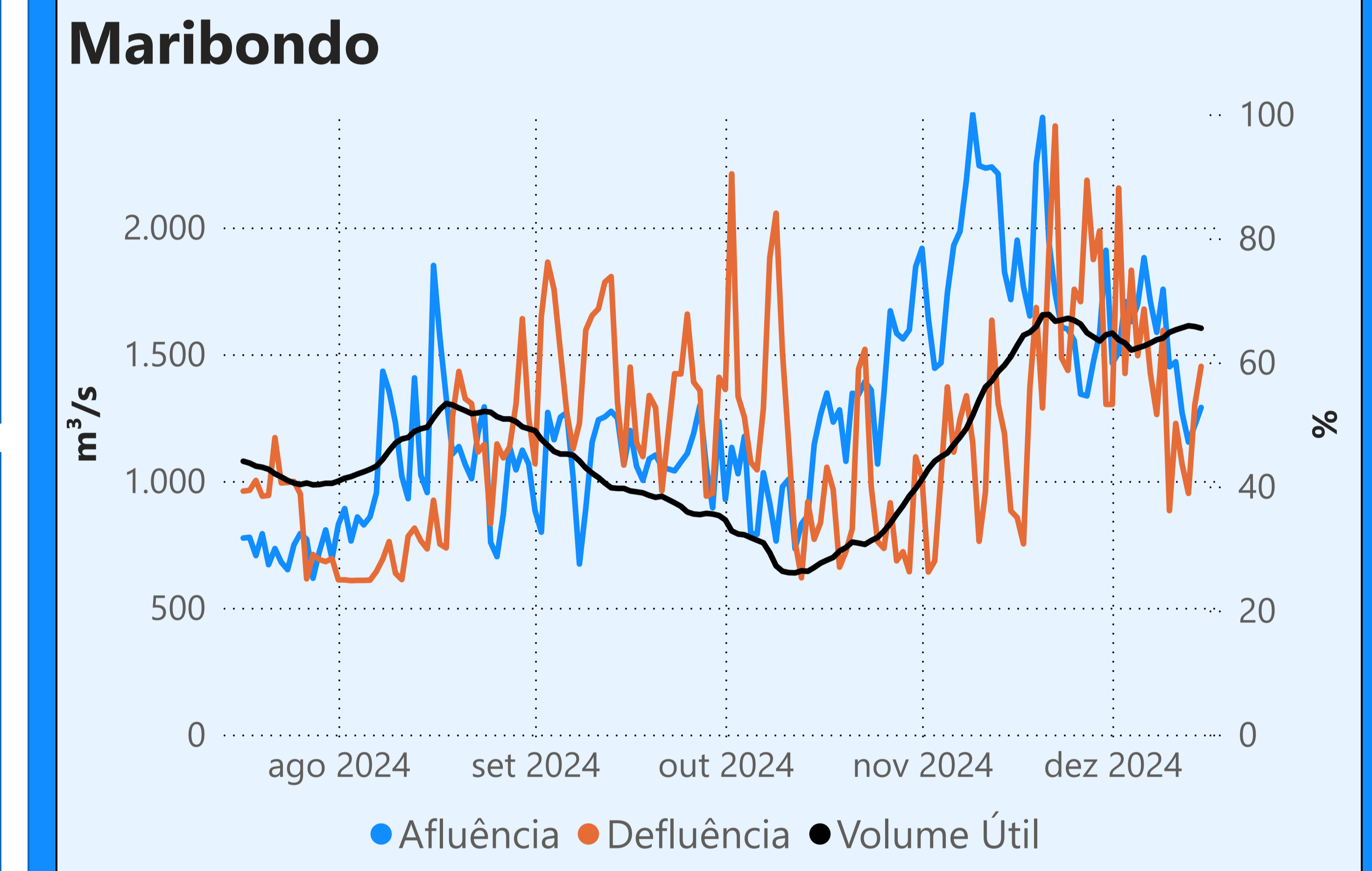
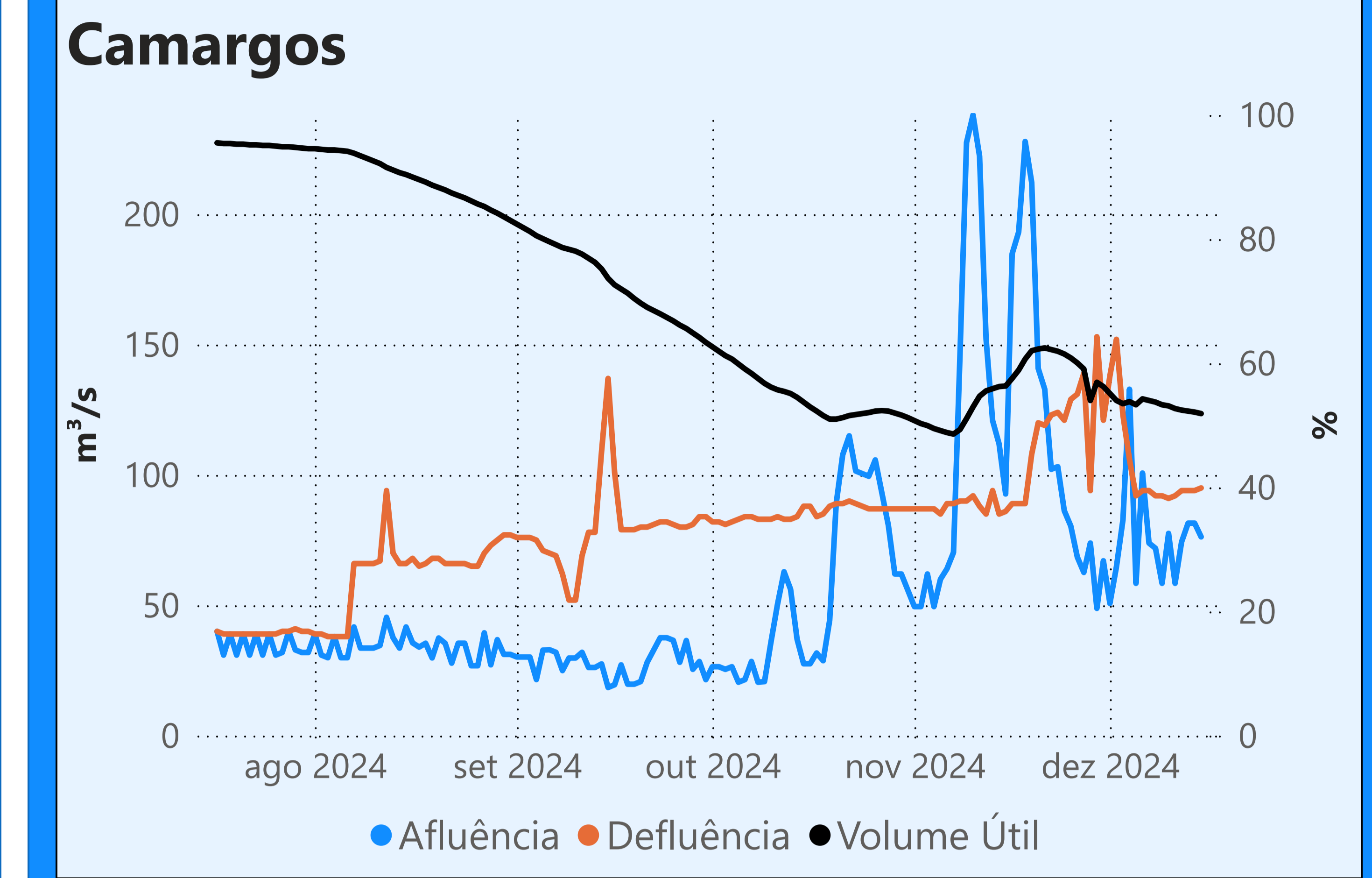


Vazão defluente máxima média mensal de 500 m³/s

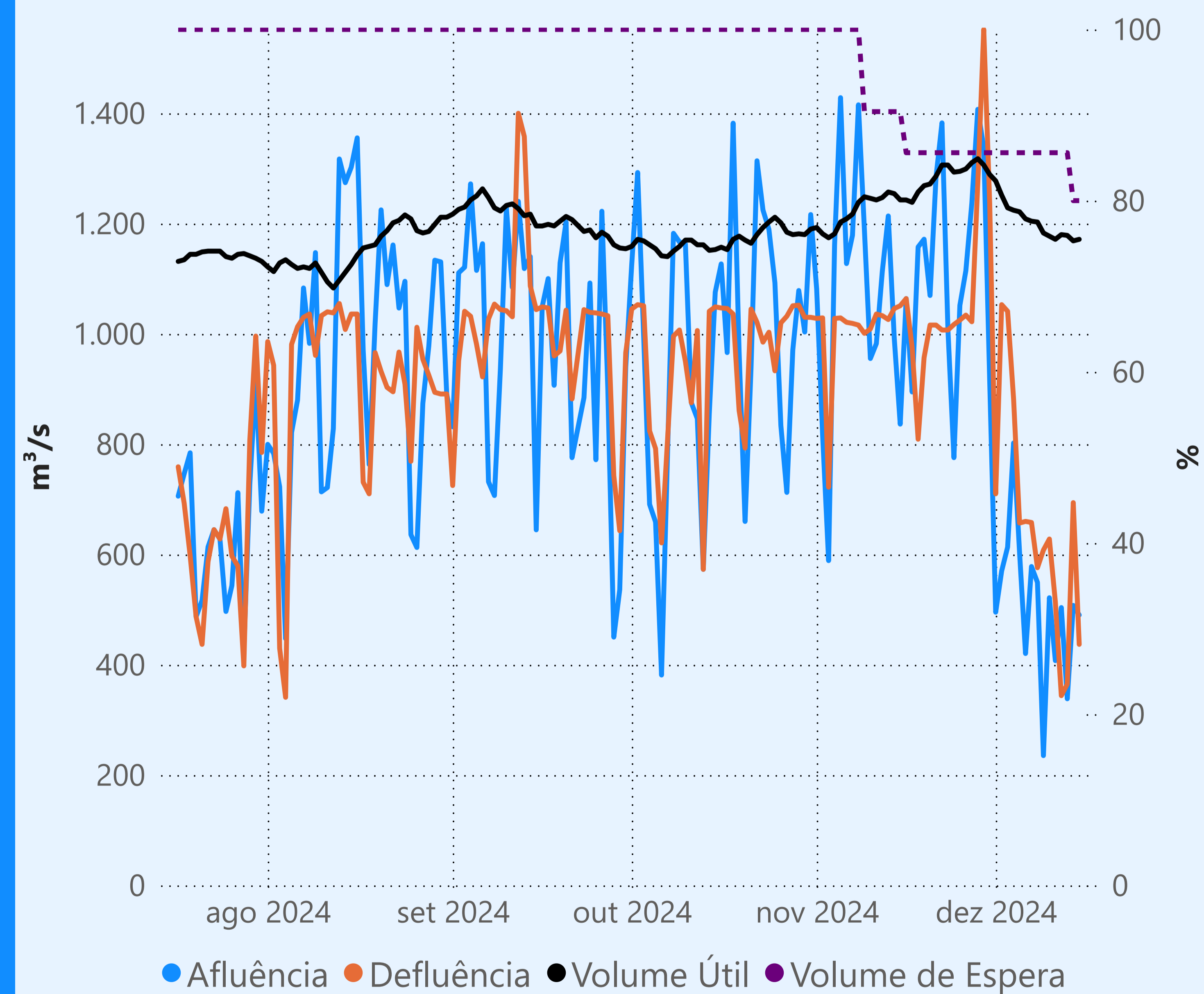
Vazão defluente média mensal (m³/s)

357
dezembro de 2024

Dia	Defluência	Dia	Defluência
1	386		
2	522		
3	421		
4	476		
5	173		
6	479		
7	493		
8	327		
9	342		
10	271		
11	439		
12	262		
13	231		
14	375		
15	152		



Faixa de Operação Normal

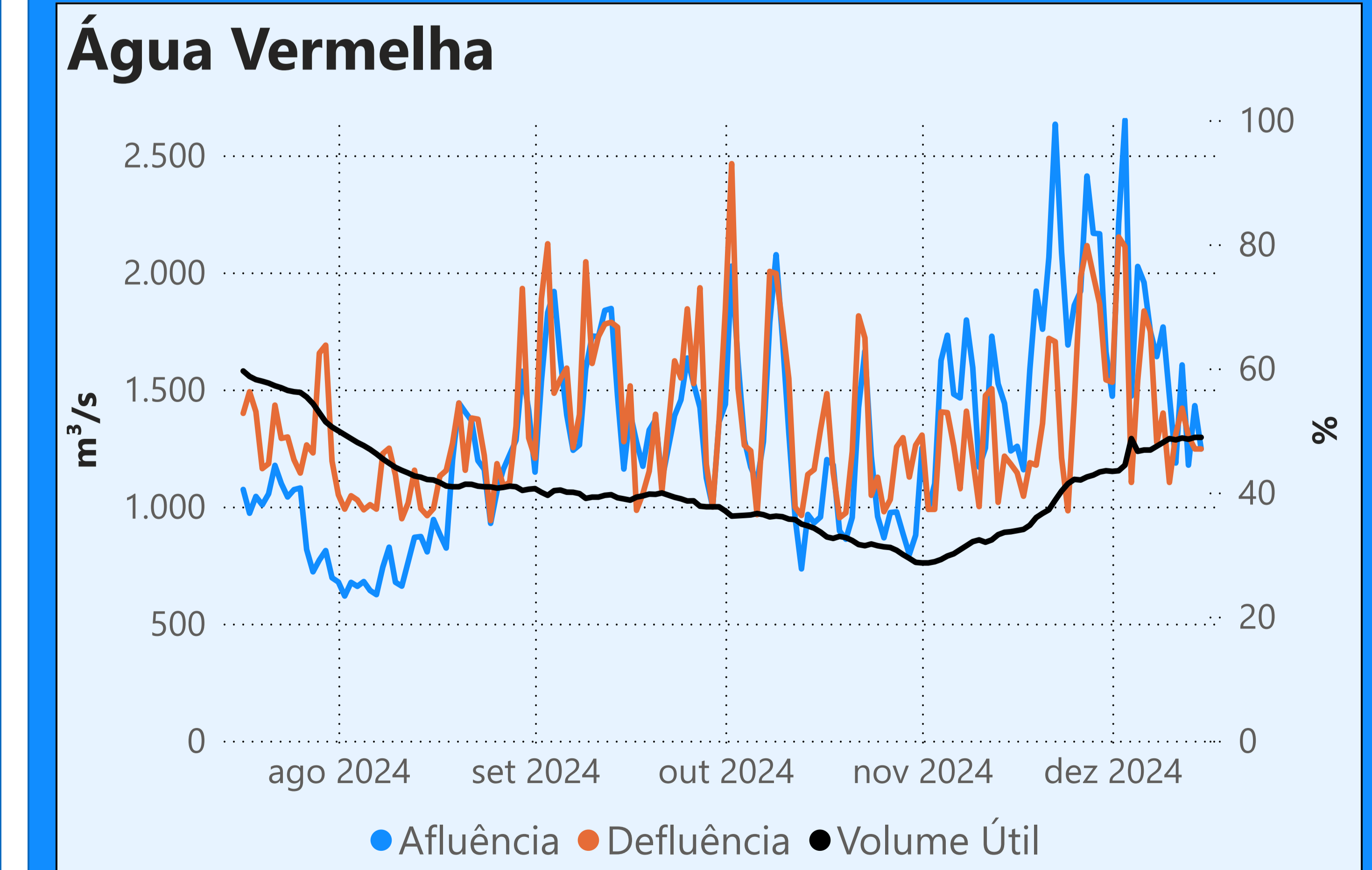


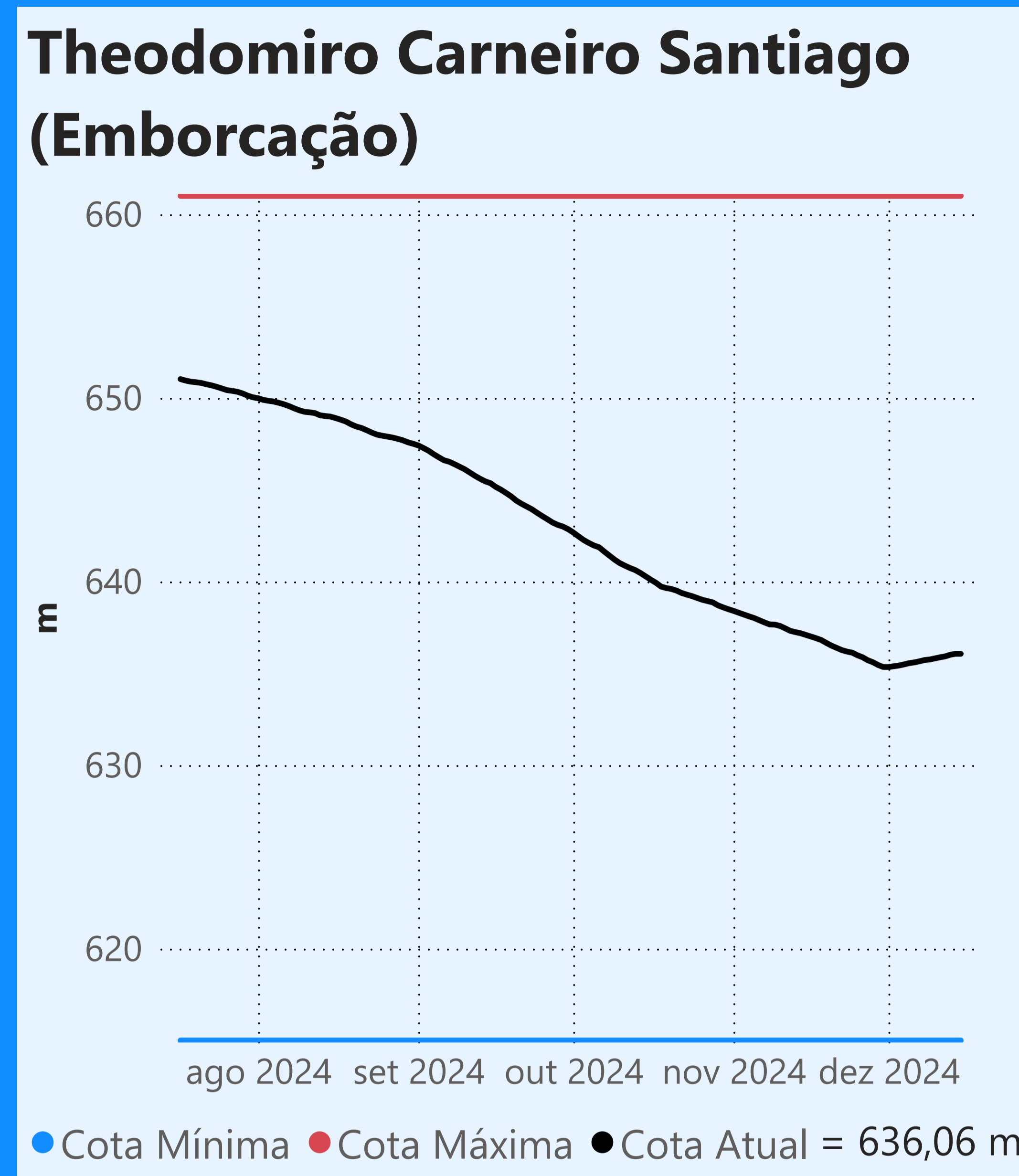
Sem restrição de vazão máxima defluente

Vazão defluente média mensal (m³/s)

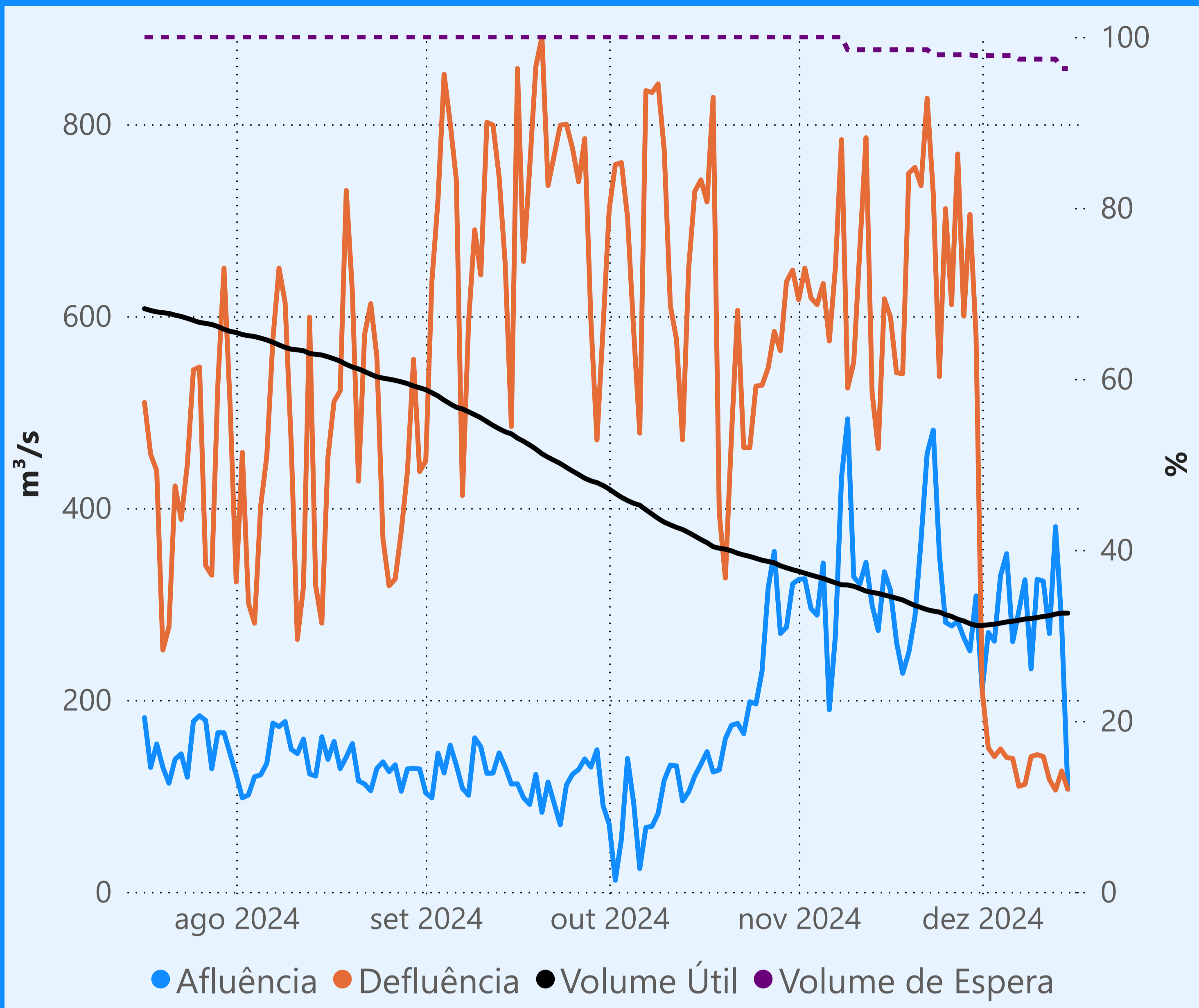
655
dezembro de 2024

Dia	Defluência	Dia	Defluência
1	710		
2	1.053		
3	1.041		
4	882		
5	657		
6	660		
7	658		
8	576		
9	608		
10	628		
11	514		
12	344		
13	365		
14	694		
15	437		





Faixa de Operação de Atenção

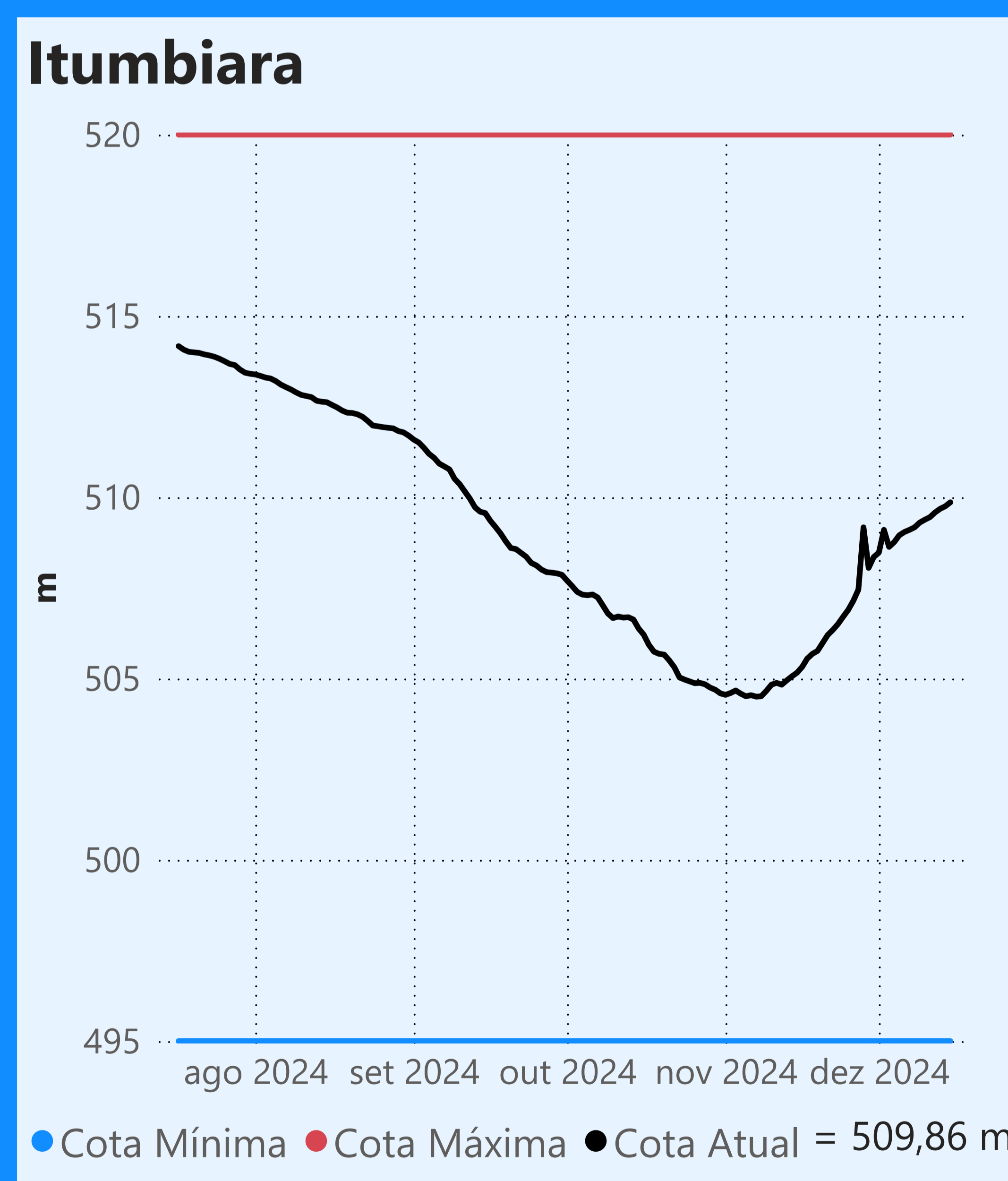
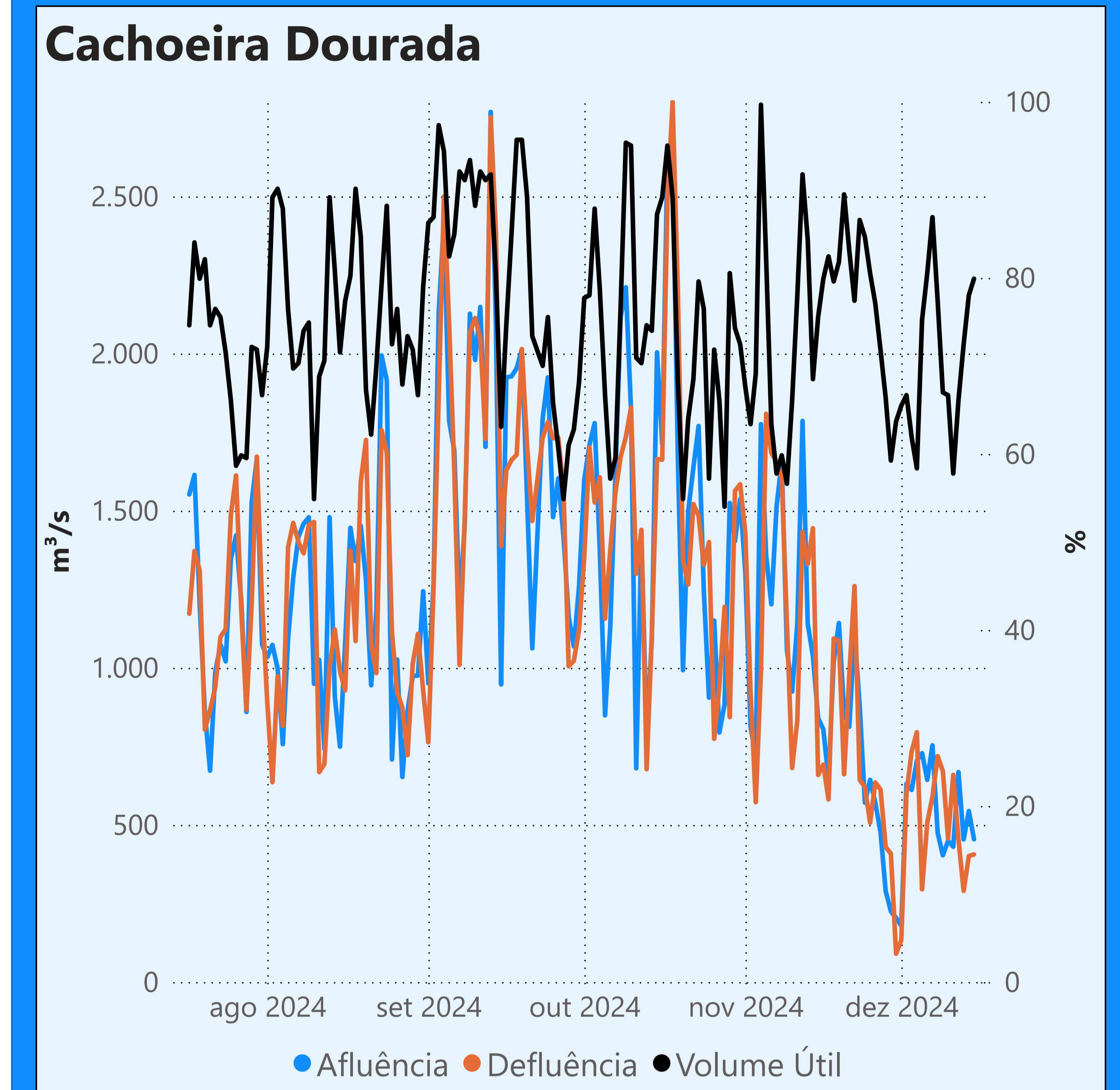


Vazão defluente máxima média mensal de 140 m³/s

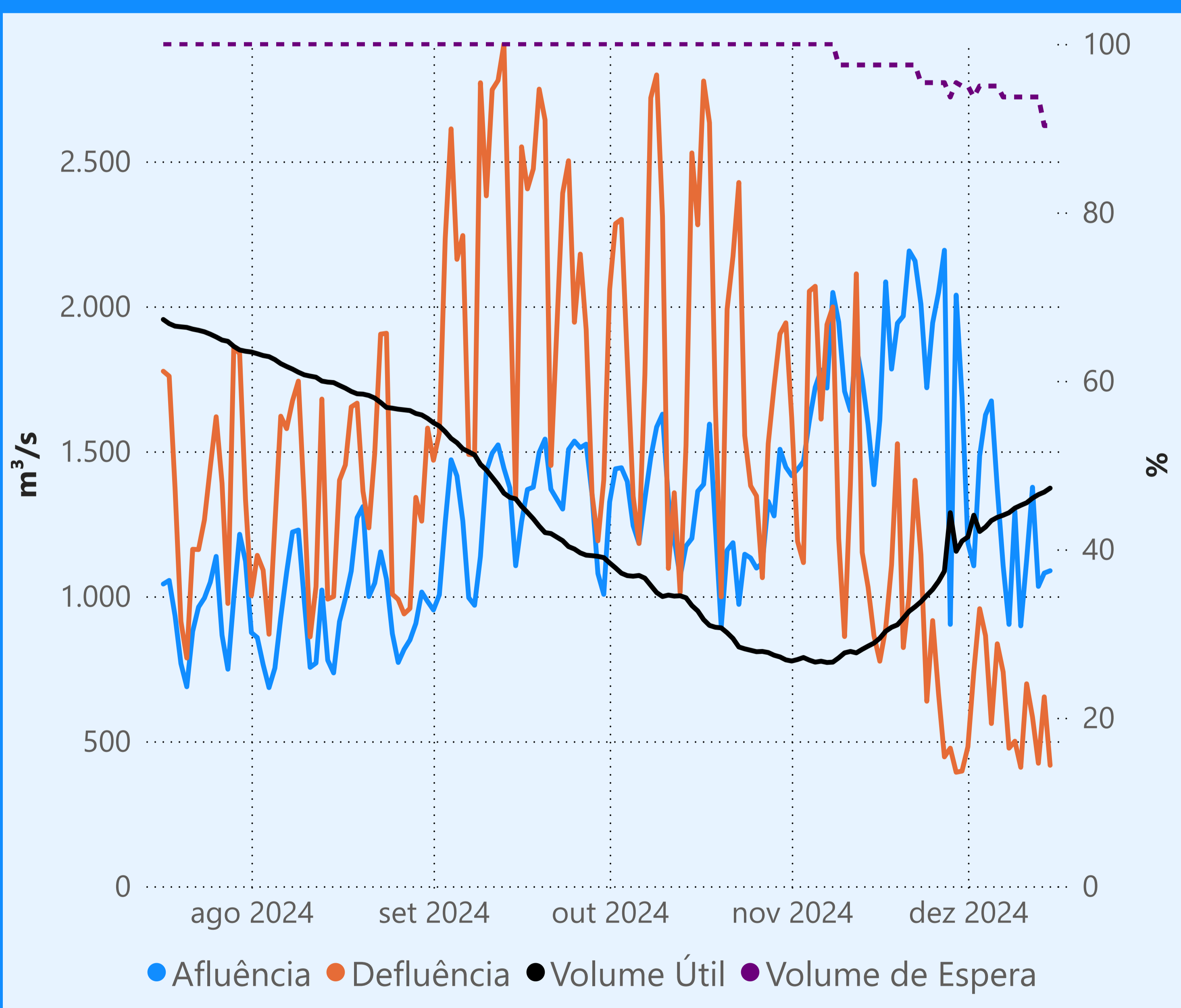
Vazão defluente média mensal (m³/s)

135
dezembro de 2024

Dia	Defluência	Dia	Defluência
1	210	8	112
2	150	9	141
3	141	10	143
4	149	11	141
5	140	12	117
6	139	13	106
7	110	14	126
8	112	15	107
9	141		
10	143		
11	141		
12	117		
13	106		
14	126		
15	107		



Faixa de Operação Normal

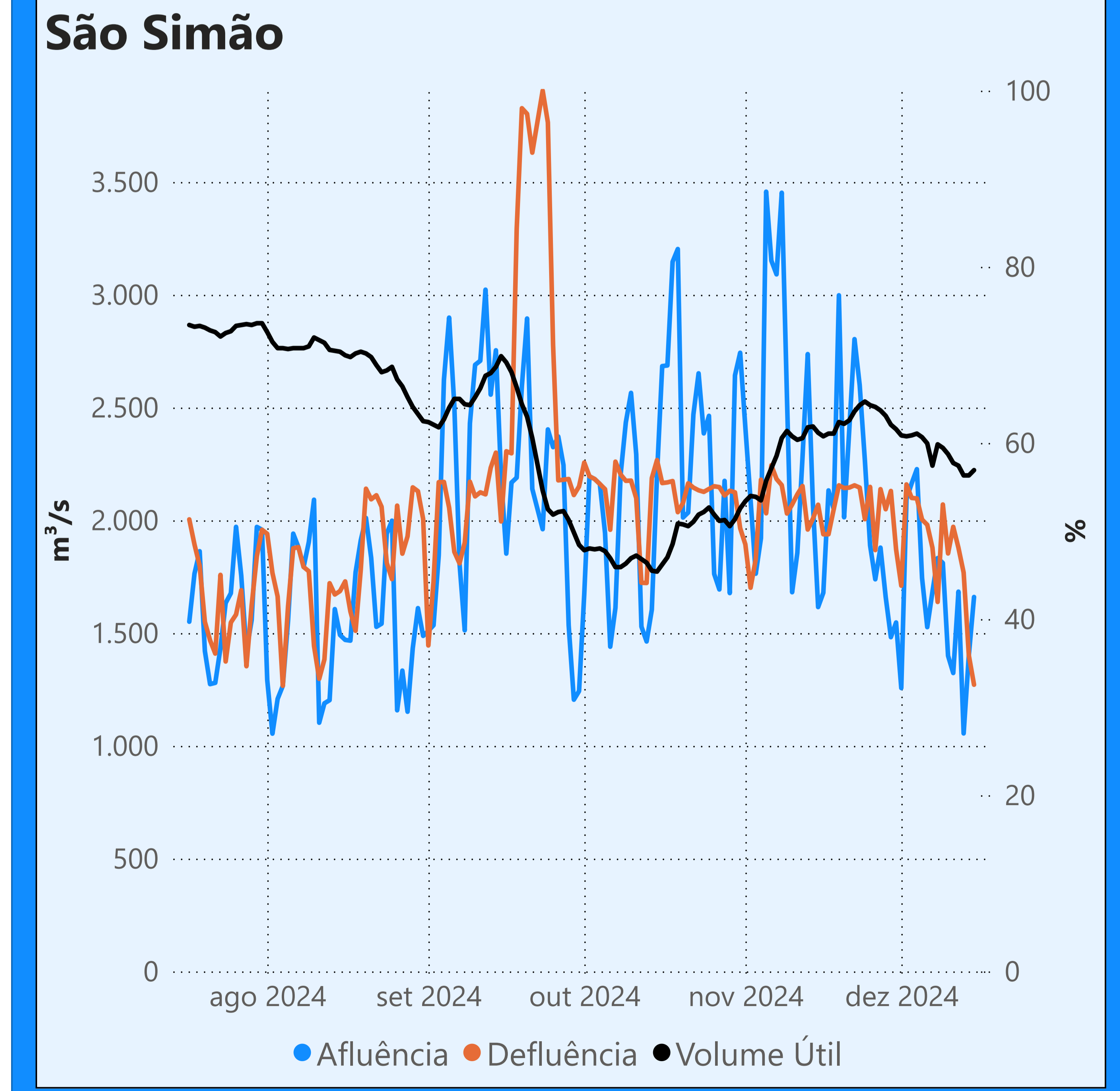


Sem restrição de vazão máxima defluente

Vazão defluente média mensal (m³/s)

623
dezembro de 2024

Dia	Defluência	Dia	Defluência
1	481	8	476
2	739	9	500
3	957	10	410
4	864	11	698
5	561	12	583
6	836	13	424
7	739	14	653
8	476	15	417
9	500		
10	410		
11	698		
12	583		
13	424		
14	653		
15	417		



Saiba mais sobre os termos técnicos da operação dos reservatórios no [Glossário do Sistema de Acompanhamento de Reservatórios - SAR da ANA](#)

Superintendência de Operações e Eventos Críticos
Coordenação de Operação de Reservatórios e Sistemas Hídricos

Fonte: ONS
*Dados consistidos sujeitos a novas revisões