

# SISTEMA CANTAREIRA

SITUAÇÃO EM 22/01/2018



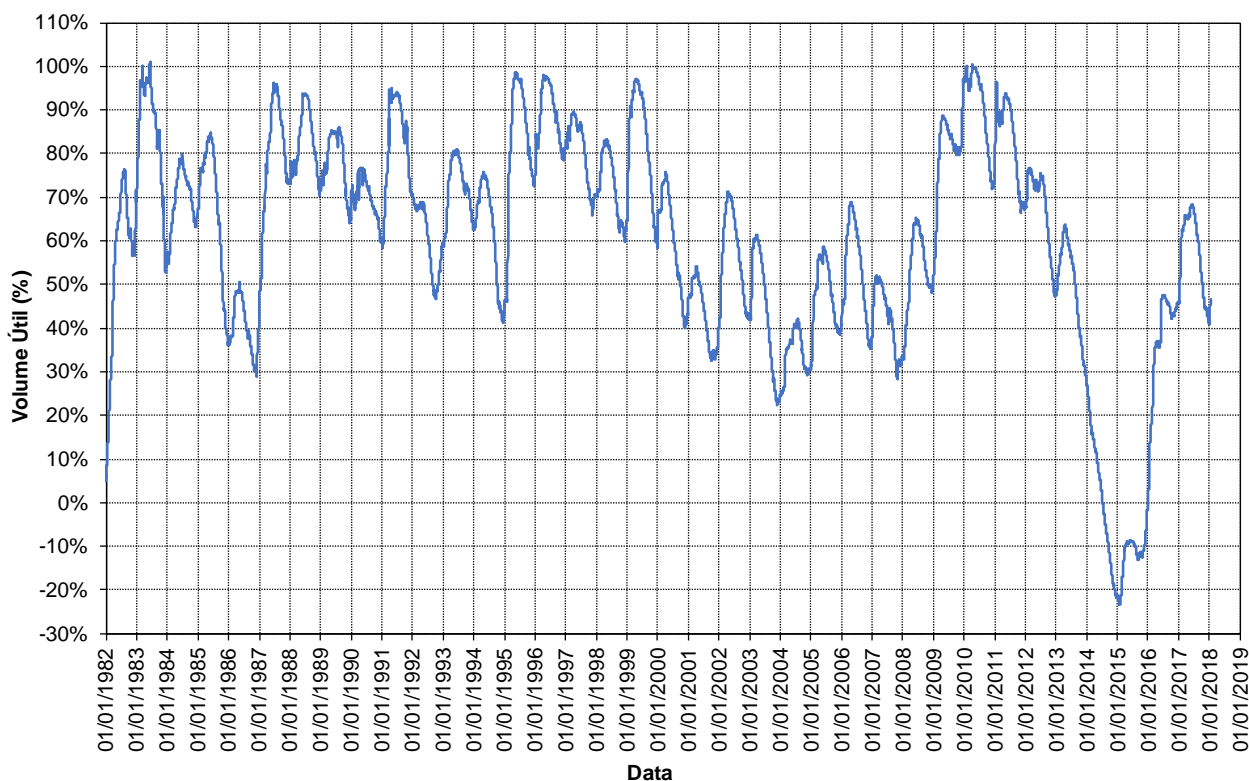
Reservatório	Mínimo Operacional		Máximo Operacional		Volume Útil (hm <sup>3</sup> )
	Cota (m)	Vol (hm <sup>3</sup> )	Cota (m)	Vol (hm <sup>3</sup> )	
Jaguari/Jacareí	820,80	239,45	844,00	1.047,49	808,04
Cachoeira	811,72	46,92	821,88	116,57	69,65
Atibainha	781,88	199,20	786,72	295,46	96,25
Paiva Castro	743,80	25,32	745,61	32,93	7,61
<b>Sistema Cantareira</b>		<b>510,89</b>		<b>1.492,45</b>	<b>981,56</b>

## SITUAÇÃO DE ARMAZENAMENTO DOS RESERVATÓRIOS

Reservatório	Situação em 31/12/2017				Situação em 22/01/2018			
	Cota (m)	Vol. acum. (hm³)	Vol. útil acum. (hm³)	% Vol. Útil total	Cota (m)	Vol. acum. (hm³)	Vol. útil acum. (hm³)	% Vol. Útil total
Jaguari/Jacareí	833,27	588,86	349,41	43,24%	834,55	635,57	396,12	49,02%
Cachoeira	815,51	68,55	21,63	31,06%	815,77	70,21	23,29	33,43%
Atibainha	783,55	230,33	31,12	32,34%	783,74	234,01	34,80	36,16%
Paiva Castro	744,47	27,98	2,67	35,02%	744,58	28,44	3,12	40,98%
<b>Sistema Cantareira</b>		<b>915,72</b>	<b>404,83</b>	<b>41,24%</b>		<b>968,23</b>	<b>457,33</b>	<b>46,59%</b>

\* A Resolução ANA/DAEE 925/2017 delimitou, para fins, o Sistema Cantareira como o conjunto dos reservatórios Jaguari-Jacareí, Cachoeira, Atibainha e Paiva Castro.

### EVOLUÇÃO DO VOLUME ÚTIL NO SISTEMACANTAREIRA DESDE 1982



**Em cumprimento ao Art. 6º da Resolução Conjunta ANA/DAEE 925/2017, a faixa de operação do Sistema Cantareira a ser considerada para fins de definição das vazões a serem praticadas, no mês de janeiro de 2018, será a Faixa 2: Atenção.**





## CONDIÇÕES DE OPERAÇÃO

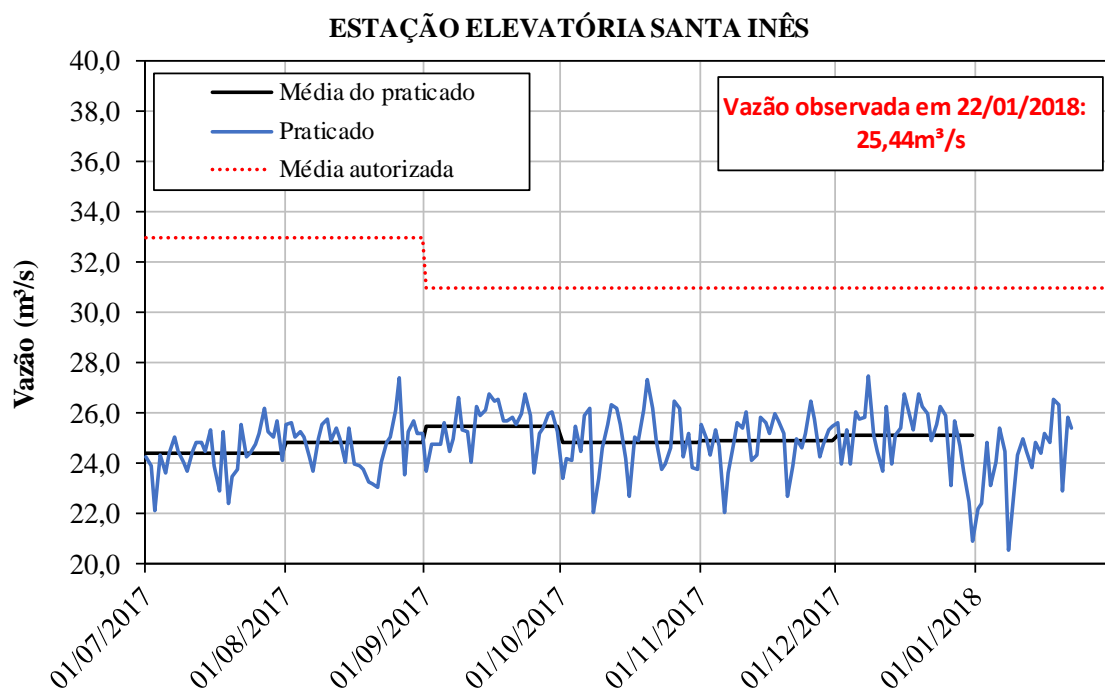
Condições de Operação Atuais	
Período hidrológico do ano	Úmido
Operação para Controle de Cheias	NÃO
Faixa de operação para jan/2018	Faixa 2 - Atenção

## Vazões para as Bacias PCJ

No Período Seco, nas Faixas 1, 2, 3 e 4 (Normal, Atenção, Alerta e Restrição), será garantida uma vazão média, no período de 1º de junho a 30 de novembro, de 10,0 m<sup>3</sup>/s, equivalente a um volume de 158,1 hm<sup>3</sup>, a ser liberada do Sistema Cantareira para as Bacias PCJ.

## Dados Operação - SABESP

Vazão retirada pela Sabesp para a Região Metropolitana de São Paulo na Estação Elevatória Santa Inês	Autorizado para janeiro/2018	Em 22/01/2018	Média em janeiro de 2018
	31,00 m <sup>3</sup> /s	25,44 m <sup>3</sup> /s	24,27 m <sup>3</sup> /s



## CONDIÇÕES DE OPERAÇÃO

### Dados Operação - Bacias PCJ

Vazões Mínimas Instantâneas	Autorizado	Praticado em 22/01/2018
Descarga para jusante do reservatório Paiva Castro no rio Juqueri:	0,10 m <sup>3</sup> /s	0,10 m <sup>3</sup> /s
Descarga para jusante dos reservatórios Jaguari/Jacaré no rio Jaguari:	0,25 m <sup>3</sup> /s	0,25 m <sup>3</sup> /s
Descarga para jusante dos reservatórios Cachoeira/Atibaia no rio Atibaia:	0,25 m <sup>3</sup> /s	0,25 m <sup>3</sup> /s

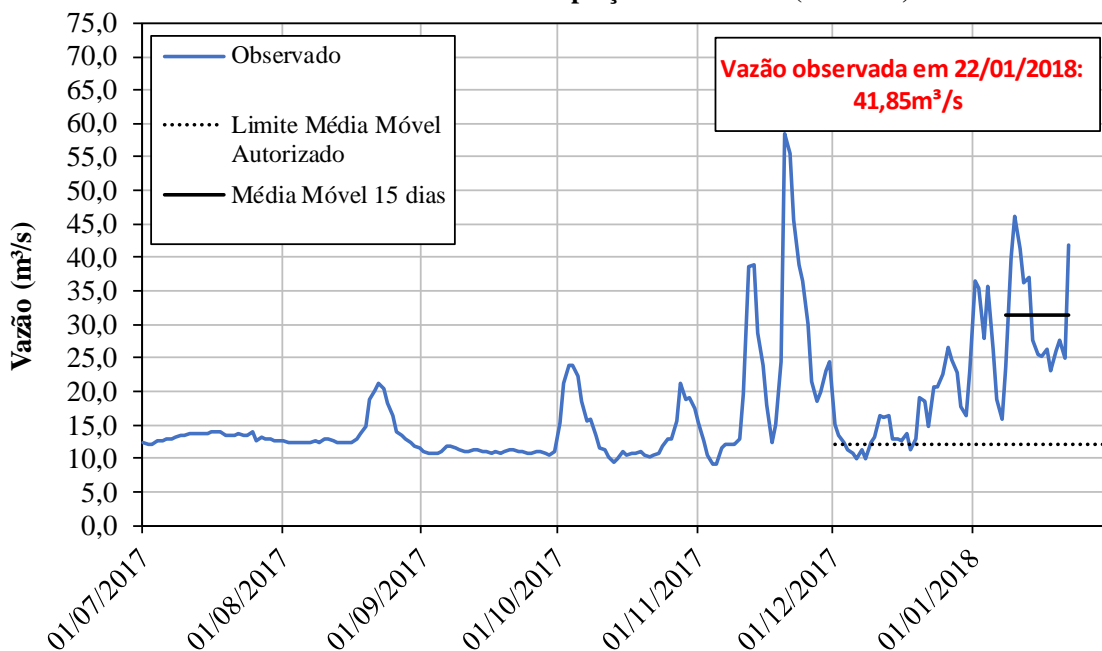
Posto de Controle	Vazões Médias Móveis de 15 Dias		Vazão em 22/01/2018***
	Mínimo autorizado	Observado até 22/01/2018**	
Captação de Valinhos, no rio Atibaia:	12,00 m <sup>3</sup> /s	31,53 m <sup>3</sup> /s	41,85 m <sup>3</sup> /s
Atibaia, no rio Atibaia:	3,00 m <sup>3</sup> /s	9,73 m <sup>3</sup> /s	10,45 m <sup>3</sup> /s
Buenópolis, no rio Jaguari:	2,50 m <sup>3</sup> /s	23,20 m <sup>3</sup> /s	22,85 m <sup>3</sup> /s

\* Fonte de dados: Sistema de Alerta a Inundações de São Paulo (SAISP) - Fundação Centro Tecnológico de Hidráulica (FCTH)

\*\* Vazão média móvel de quinze dias consecutivos, das 10h (GMT) do primeiro dia às 9h50min (GMT) do 15º dia.

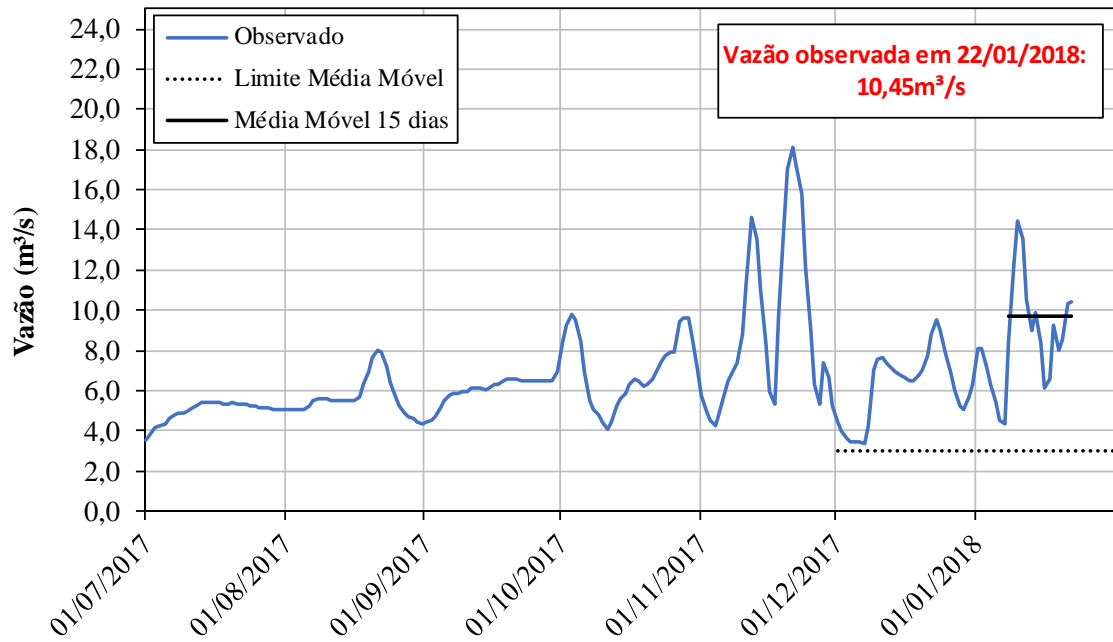
\*\*\* Vazão média diária, das 10h (GMT) do dia anterior às 9h50min (GMT) do dia atual.

POSTO DE CONTROLE - Captação de Valinhos (3D-007T)



## CONDIÇÕES DE OPERAÇÃO

POSTO DE CONTROLE - Atibaia (3E-063T)



POSTO DE CONTROLE - Buenópolis (3D-009T)

