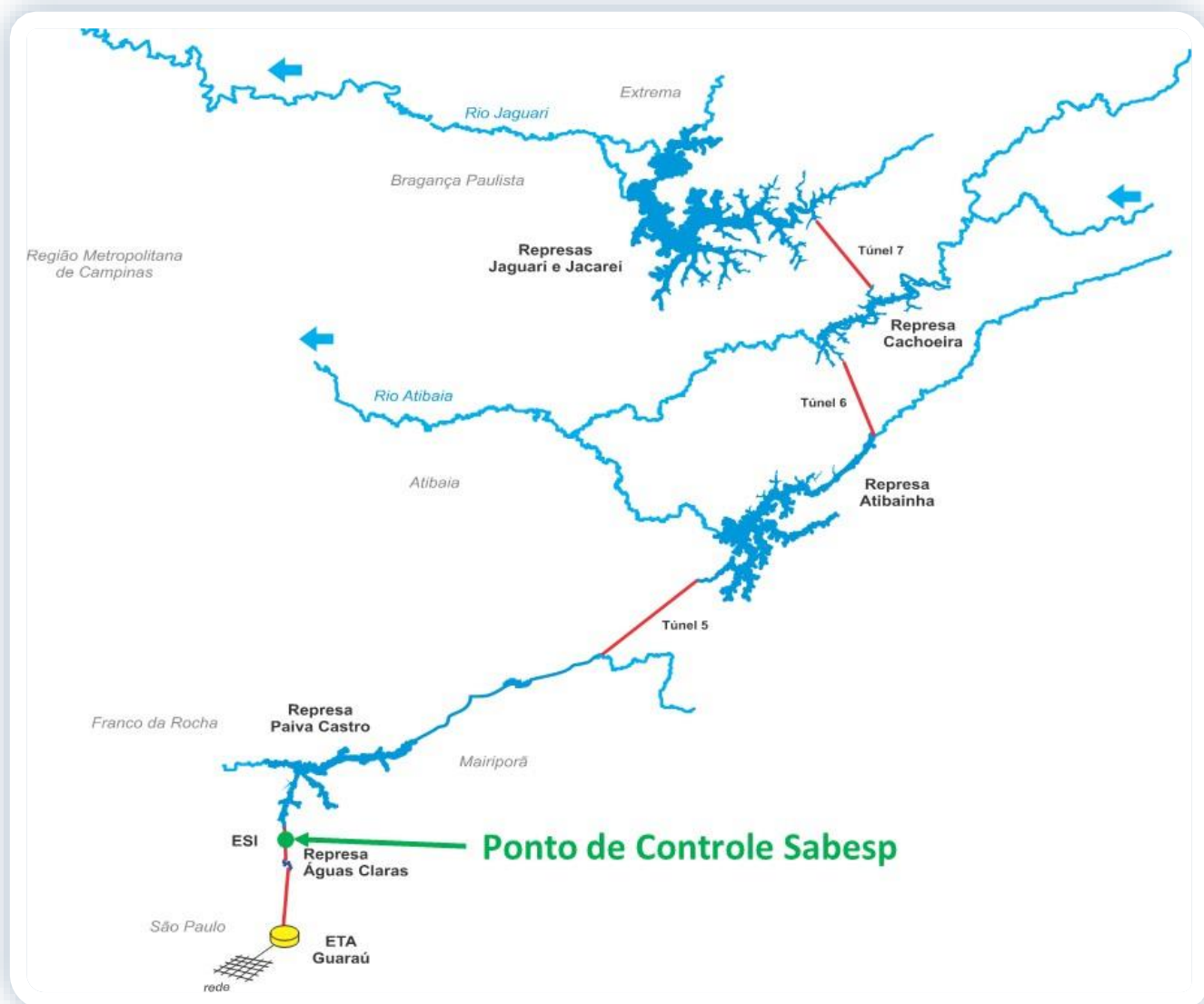


# SISTEMA CANTAREIRA

SITUAÇÃO EM 08/03/2018



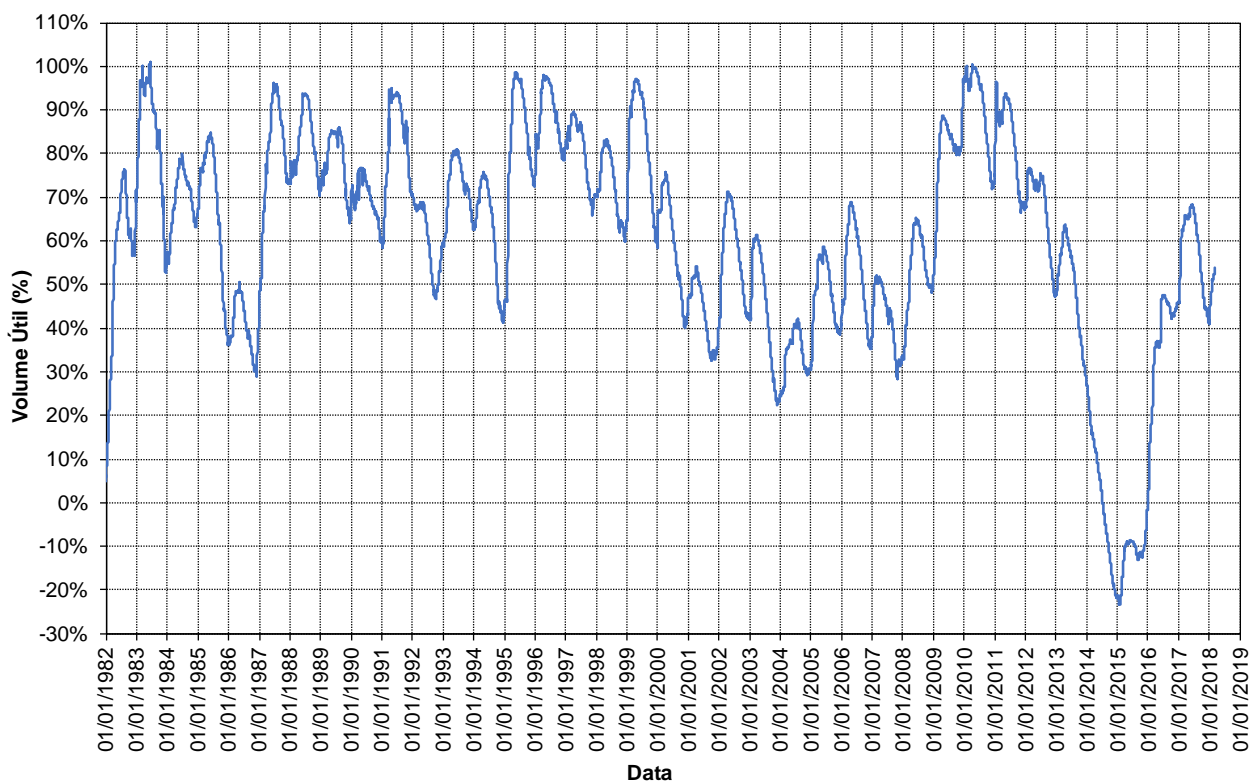
Reservatório	Mínimo Operacional		Máximo Operacional		Volume Útil (hm <sup>3</sup> )
	Cota (m)	Vol (hm <sup>3</sup> )	Cota (m)	Vol (hm <sup>3</sup> )	
Jaguari/Jacareí	820,80	239,45	844,00	1.047,49	808,04
Cachoeira	811,72	46,92	821,88	116,57	69,65
Atibainha	781,88	199,20	786,72	295,46	96,25
Paiva Castro	743,80	25,32	745,61	32,93	7,61
<b>Sistema Cantareira</b>		<b>510,89</b>		<b>1.492,45</b>	<b>981,56</b>

## SITUAÇÃO DE ARMAZENAMENTO DOS RESERVATÓRIOS

Reservatório	Situação em 28/02/2018				Situação em 08/03/2018			
	Cota (m)	Vol. acum. (hm <sup>3</sup> )	Vol. útil acum. (hm <sup>3</sup> )	% Vol. Útil total	Cota (m)	Vol. acum. (hm <sup>3</sup> )	Vol. útil acum. (hm <sup>3</sup> )	% Vol. Útil total
Jaguari/Jacareí	835,50	671,64	432,19	53,49%	835,73	680,55	441,10	54,59%
Cachoeira	815,85	70,72	23,80	34,17%	816,35	73,99	27,07	38,86%
Atibainha	784,77	254,45	55,24	57,39%	784,78	254,65	55,44	57,60%
Paiva Castro	744,47	27,98	2,67	35,02%	744,38	27,62	2,30	30,18%
<b>Sistema Cantareira</b>		<b>1.024,79</b>	<b>513,90</b>	<b>52,36%</b>		<b>1.036,81</b>	<b>525,91</b>	<b>53,58%</b>

\* A Resolução ANA/DAEE 925/2017 delimitou, para fins, o Sistema Cantareira como o conjunto dos reservatórios Jaguari-Jacareí, Cachoeira, Atibainha e Paiva Castro.

### EVOLUÇÃO DO VOLUME ÚTIL NO SISTEMACANTAREIRA DESDE 1982



**Em cumprimento ao Art. 6º da Resolução Conjunta ANA/DAEE 925/2017, a faixa de operação do Sistema Cantareira a ser considerada para fins de definição das vazões a serem praticadas, no mês de março de 2018, será a Faixa 2: Atenção.**





## CONDIÇÕES DE OPERAÇÃO

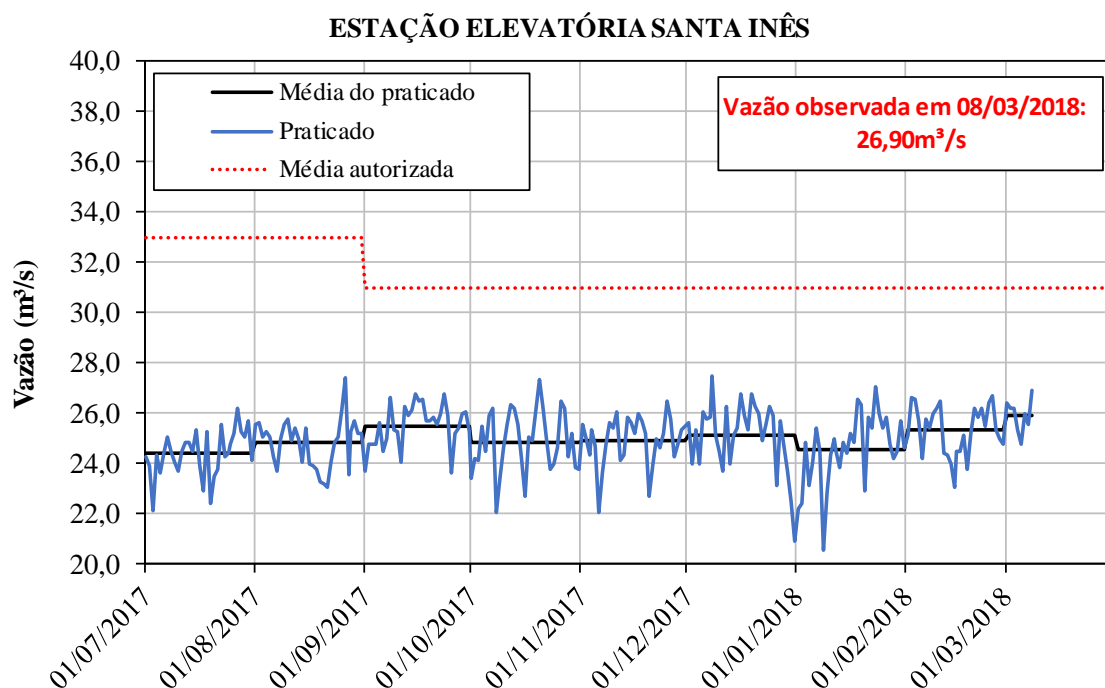
Condições de Operação Atuais	
Período hidrológico do ano	Úmido
Operação para Controle de Cheias	NÃO
Faixa de operação para mar/2018	Faixa 2 - Atenção

## Vazões para as Bacias PCJ

No Período Seco, nas Faixas 1, 2, 3 e 4 (Normal, Atenção, Alerta e Restrição), será garantida uma vazão média, no período de 1º de junho a 30 de novembro, de 10,0 m<sup>3</sup>/s, equivalente a um volume de 158,1 hm<sup>3</sup>, a ser liberada do Sistema Cantareira para as Bacias PCJ.

## Dados Operação - SABESP

Vazão retirada pela Sabesp para a Região Metropolitana de São Paulo na Estação Elevatória Santa Inês	Autorizado para março/2018	Em 08/03/2018	Média em março/2018
	31,00 m <sup>3</sup> /s	26,90 m <sup>3</sup> /s	25,92 m <sup>3</sup> /s



## CONDIÇÕES DE OPERAÇÃO

### Dados Operação - Bacias PCJ

Vazões Mínimas Instantâneas	Autorizado	Praticado em 08/03/2018
Descarga para jusante do reservatório Paiva Castro no rio Juqueri:	0,10 m <sup>3</sup> /s	0,10 m <sup>3</sup> /s
Descarga para jusante dos reservatórios Jaguari/Jacaré no rio Jaguari:	0,25 m <sup>3</sup> /s	0,25 m <sup>3</sup> /s
Descarga para jusante dos reservatórios Cachoeira/Atibaia no rio Atibaia:	0,25 m <sup>3</sup> /s	0,25 m <sup>3</sup> /s

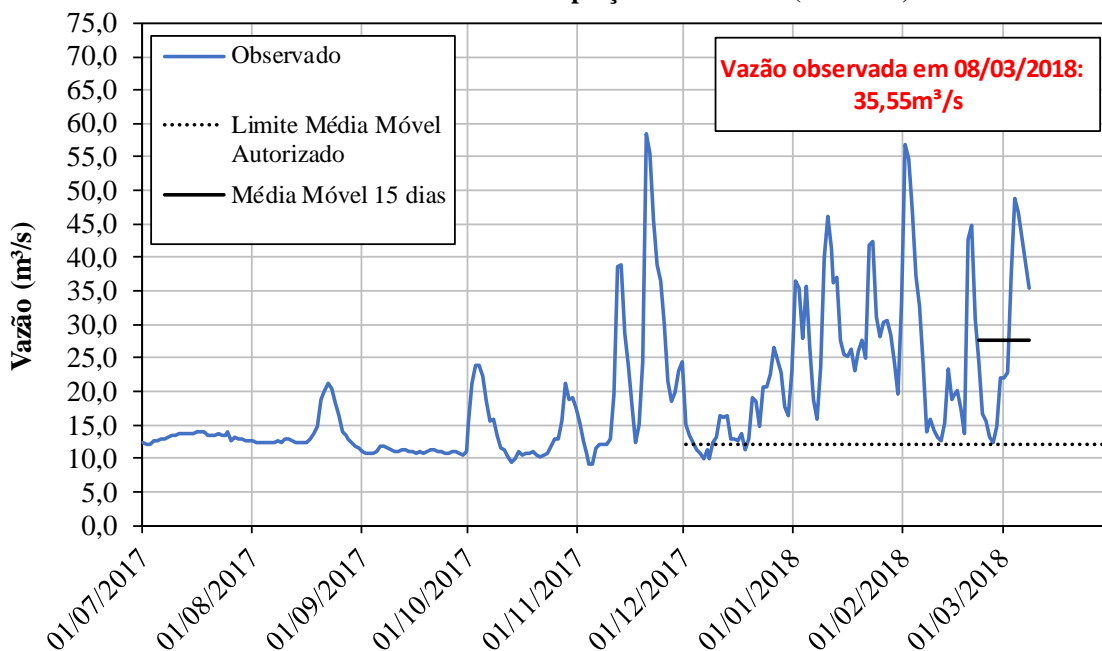
Posto de Controle	Vazões Médias Móveis de 15 Dias		Vazão em 08/03/2018***
	Mínimo autorizado	Observado até 08/03/2018**	
Captação de Valinhos, no rio Atibaia:	12,00 m <sup>3</sup> /s	27,65 m <sup>3</sup> /s	35,55 m <sup>3</sup> /s
Atibaia, no rio Atibaia:	3,00 m <sup>3</sup> /s	12,25 m <sup>3</sup> /s	11,91 m <sup>3</sup> /s
Buenópolis, no rio Jaguari:	2,50 m <sup>3</sup> /s	20,27 m <sup>3</sup> /s	7,65 m <sup>3</sup> /s

\* Fonte de dados: Sistema de Alerta a Inundações de São Paulo (SAISP) - Fundação Centro Tecnológico de Hidráulica (FCTH)

\*\* Vazão média móvel de quinze dias consecutivos, das 10h (GMT) do primeiro dia às 9h50min (GMT) do 15º dia.

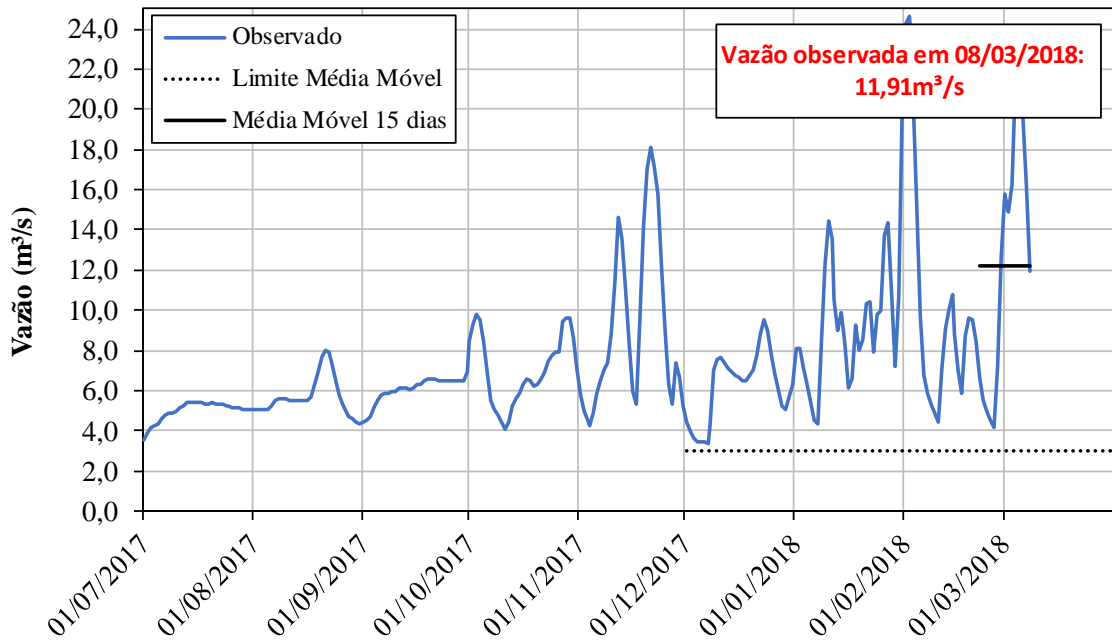
\*\*\* Vazão média diária, das 10h (GMT) do dia anterior às 9h50min (GMT) do dia atual.

POSTO DE CONTROLE - Captação de Valinhos (3D-007T)



## CONDIÇÕES DE OPERAÇÃO

POSTO DE CONTROLE - Atibaia (3E-063T)



POSTO DE CONTROLE - Buenópolis (3D-009T)

