

# SISTEMA CANTAREIRA

SITUAÇÃO EM 15/02/2018



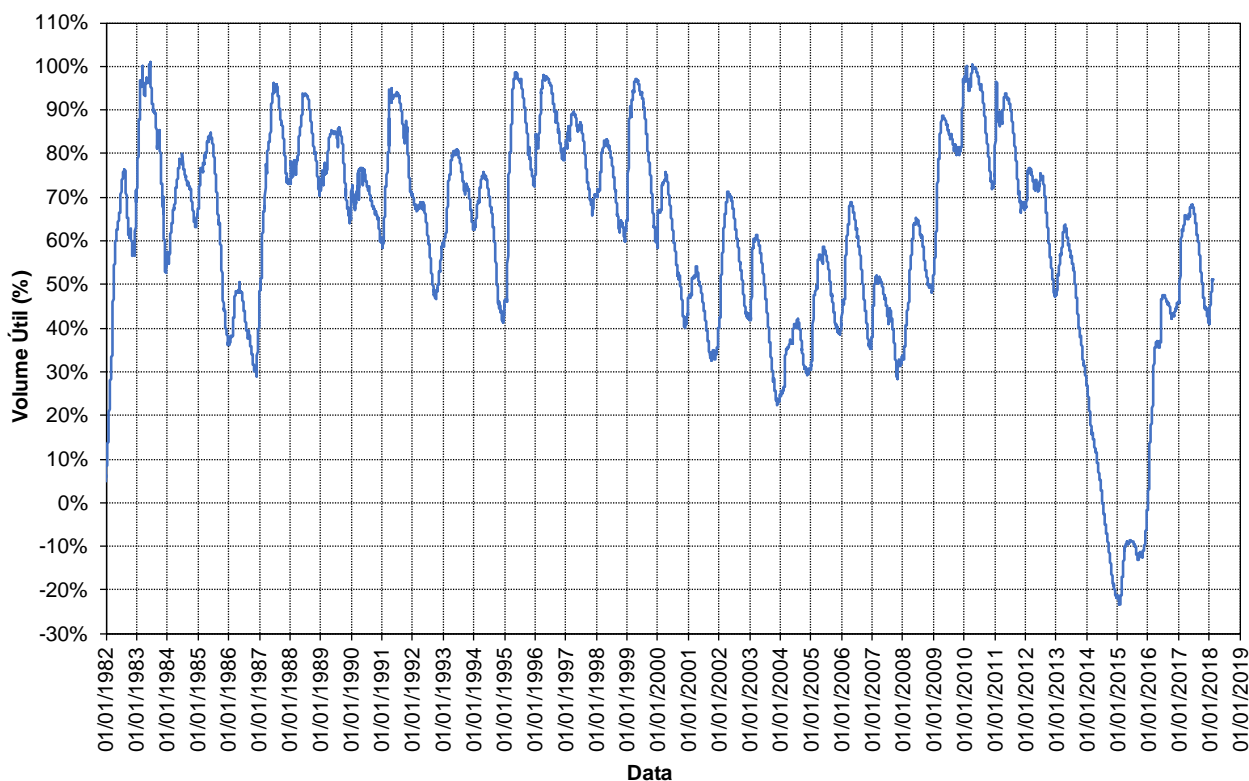
Reservatório	Mínimo Operacional		Máximo Operacional		Volume Útil (hm <sup>3</sup> )
	Cota (m)	Vol (hm <sup>3</sup> )	Cota (m)	Vol (hm <sup>3</sup> )	
Jaguari/Jacareí	820,80	239,45	844,00	1.047,49	808,04
Cachoeira	811,72	46,92	821,88	116,57	69,65
Atibainha	781,88	199,20	786,72	295,46	96,25
Paiva Castro	743,80	25,32	745,61	32,93	7,61
<b>Sistema Cantareira</b>		<b>510,89</b>		<b>1.492,45</b>	<b>981,56</b>

## SITUAÇÃO DE ARMAZENAMENTO DOS RESERVATÓRIOS

Reservatório	Situação em 31/01/2018				Situação em 15/02/2018			
	Cota (m)	Vol. acum. (hm <sup>3</sup> )	Vol. útil acum. (hm <sup>3</sup> )	% Vol. Útil total	Cota (m)	Vol. acum. (hm <sup>3</sup> )	Vol. útil acum. (hm <sup>3</sup> )	% Vol. Útil total
Jaguari/Jacareí	835,04	654,03	414,58	51,31%	835,41	668,17	428,72	53,06%
Cachoeira	816,33	73,86	26,93	38,67%	815,37	67,67	20,75	29,79%
Atibainha	784,31	245,21	46,01	47,80%	784,44	247,81	48,60	50,50%
Paiva Castro	744,61	28,56	3,24	42,62%	744,44	27,86	2,54	33,40%
<b>Sistema Cantareira</b>		<b>1.001,66</b>	<b>490,77</b>	<b>50,00%</b>		<b>1.011,51</b>	<b>500,62</b>	<b>51,00%</b>

\* A Resolução ANA/DAEE 925/2017 delimitou, para fins, o Sistema Cantareira como o conjunto dos reservatórios Jaguari-Jacareí, Cachoeira, Atibainha e Paiva Castro.

### EVOLUÇÃO DO VOLUME ÚTIL NO SISTEMACANTAREIRA DESDE 1982



**Em cumprimento ao Art. 6º da Resolução Conjunta ANA/DAEE 925/2017, a faixa de operação do Sistema Cantareira a ser considerada para fins de definição das vazões a serem praticadas, no mês de fevereiro de 2018, será a Faixa 2: Atenção.**





## CONDIÇÕES DE OPERAÇÃO

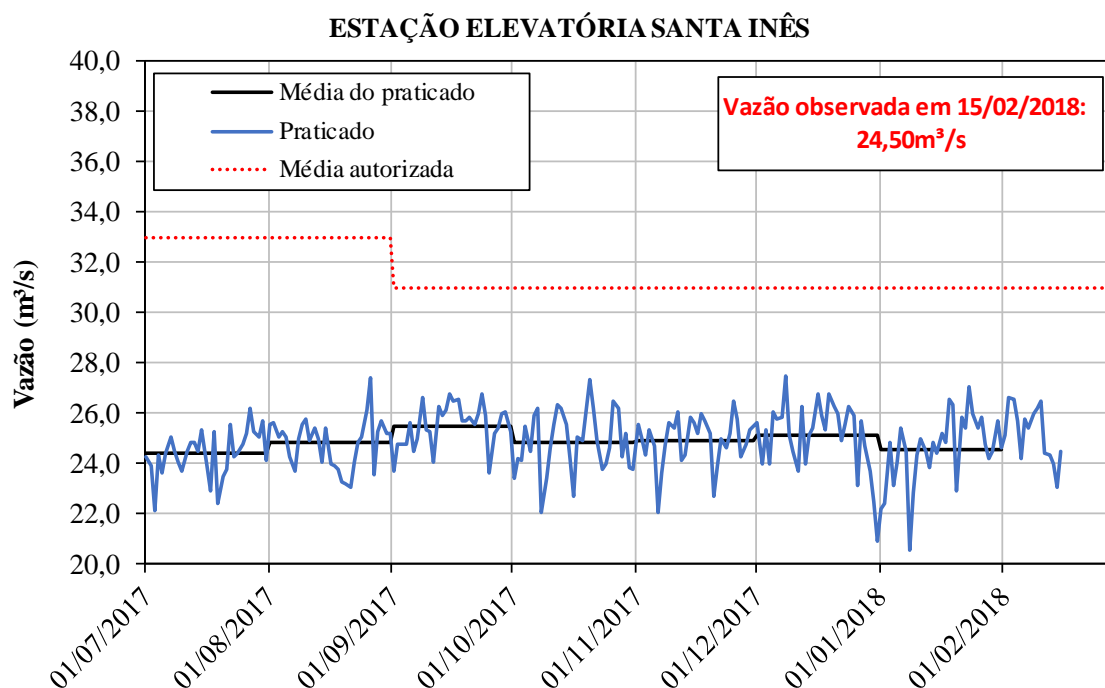
Condições de Operação Atuais	
Período hidrológico do ano	Úmido
Operação para Controle de Cheias	NÃO
Faixa de operação para fev/2018	Faixa 2 - Atenção

## Vazões para as Bacias PCJ

No Período Seco, nas Faixas 1, 2, 3 e 4 (Normal, Atenção, Alerta e Restrição), será garantida uma vazão média, no período de 1º de junho a 30 de novembro, de 10,0 m<sup>3</sup>/s, equivalente a um volume de 158,1 hm<sup>3</sup>, a ser liberada do Sistema Cantareira para as Bacias PCJ.

## Dados Operação - SABESP

Vazão retirada pela Sabesp para a Região Metropolitana de São Paulo na Estação Elevatória Santa Inês	Autorizado para janeiro/2018	Em 15/02/2018	Média em fevereiro de
	31,00 m <sup>3</sup> /s	24,50 m <sup>3</sup> /s	25,22 m <sup>3</sup> /s



## CONDIÇÕES DE OPERAÇÃO

### Dados Operação - Bacias PCJ

Vazões Mínimas Instantâneas	Autorizado	Praticado em 15/02/2018
Descarga para jusante do reservatório Paiva Castro no rio Juqueri:	0,10 m <sup>3</sup> /s	0,10 m <sup>3</sup> /s
Descarga para jusante dos reservatórios Jaguari/Jacaré no rio Jaguari:	0,25 m <sup>3</sup> /s	0,25 m <sup>3</sup> /s
Descarga para jusante dos reservatórios Cachoeira/Atibainha no rio Atibaia:	0,25 m <sup>3</sup> /s	0,45 m <sup>3</sup> /s

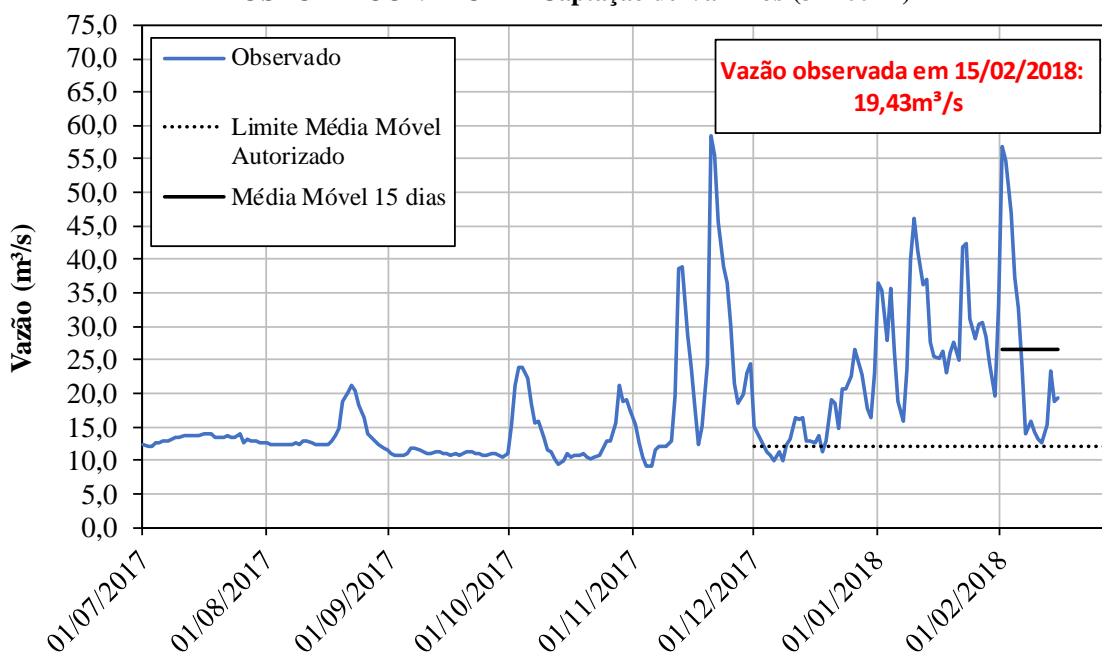
Posto de Controle	Vazões Médias Móveis de 15 Dias		Vazão em 15/02/2018***
	Mínimo autorizado	Observado até 15/02/2018**	
Captção de Valinhos, no rio Atibaia:	12,00 m <sup>3</sup> /s	26,63 m <sup>3</sup> /s	19,43 m <sup>3</sup> /s
Atibaia, no rio Atibaia:	3,00 m <sup>3</sup> /s	11,17 m <sup>3</sup> /s	8,82 m <sup>3</sup> /s
Buenópolis, no rio Jaguari:	2,50 m <sup>3</sup> /s	9,37 m <sup>3</sup> /s	6,97 m <sup>3</sup> /s

\* Fonte de dados: Sistema de Alerta a Inundações de São Paulo (SAISP) - Fundação Centro Tecnológico de Hidráulica (FCTH)

\*\* Vazão média móvel de quinze dias consecutivos, das 10h (GMT) do primeiro dia às 9h50min (GMT) do 15º dia.

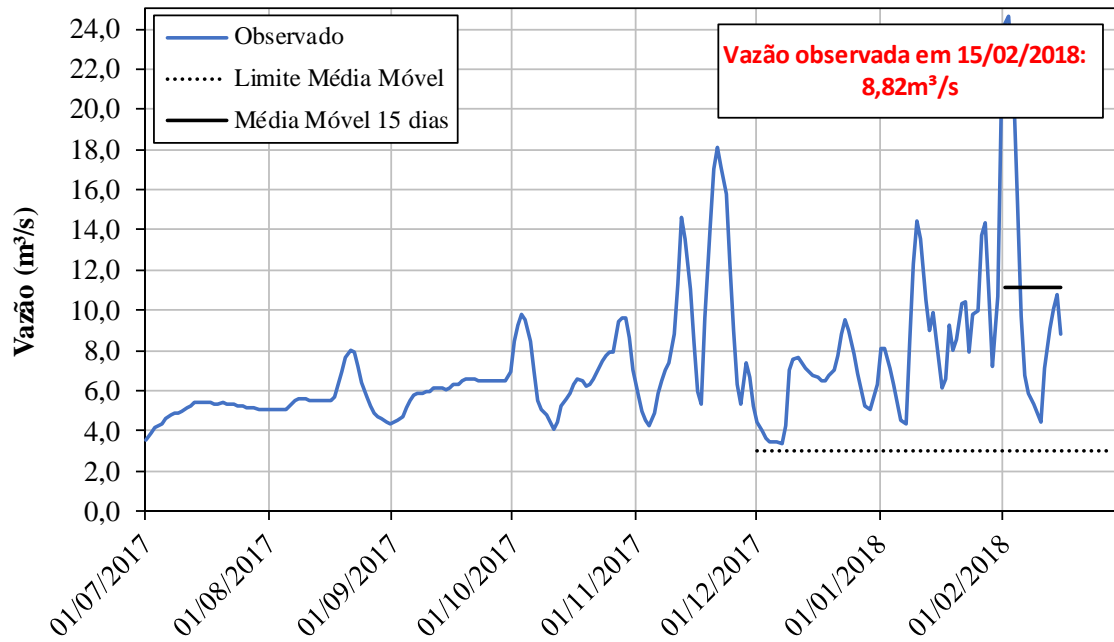
\*\*\* Vazão média diária, das 10h (GMT) do dia anterior às 9h50min (GMT) do dia atual.

POSTO DE CONTROLE - Captação de Valinhos (3D-007T)



## CONDIÇÕES DE OPERAÇÃO

POSTO DE CONTROLE - Atibaia (3E-063T)



POSTO DE CONTROLE - Buenópolis (3D-009T)

