

Boletim Mensal de Monitoramento dos Reservatórios do Rio São Francisco

Setembro/2021

Bacia Hidrográfica do Rio São Francisco



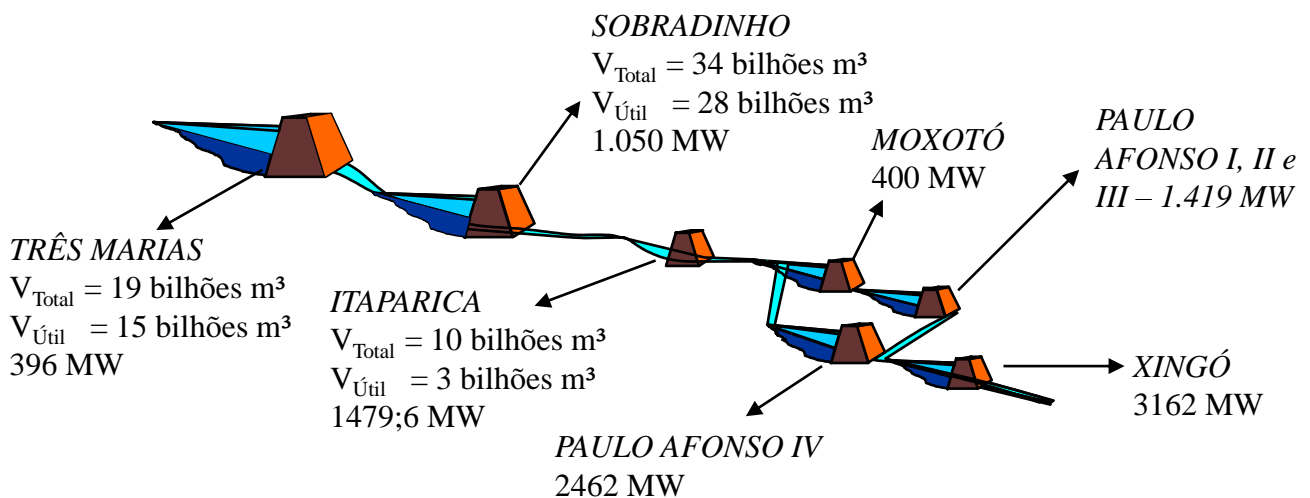
A bacia hidrográfica do Rio São Francisco e sua inserção no território nacional. Principais Usinas Hidrelétricas (UHE's) e postos fluviométricos.

O monitoramento dos reservatórios, como instrumento de gestão dos recursos hídricos, tem a função de realizar o acompanhamento dos seus níveis de água e das vazões afluentes e defluentes, servindo de suporte para a tomada de decisões sobre a sua operação, de forma a permitir o uso múltiplo dos recursos hídricos.

A ANA tem a atribuição de definir e fiscalizar as condições de operação de reservatórios, por agentes públicos e privados, visando garantir os usos múltiplos, conforme estabelecido nos planos de recursos hídricos das respectivas bacias hidrográficas. No caso de reservatórios de aproveitamentos hidrelétricos, tais definições devem ser efetuadas em articulação com o Operador Nacional do Sistema Elétrico – ONS (Lei nº 9.984/2000, art. 4º, inciso XII, § 3º)

O esquema abaixo apresenta as características e um balanço geral da operação, no mês, dos principais reservatórios da bacia do rio São Francisco:

PRINCIPAIS RESERVATÓRIOS DA BACIA:



PRINCIPAIS DADOS DOS RESERVATÓRIOS (valores fixos):

| Reservatório | Mínimo Operacional | | Máximo Operacional | | Volume Útil (hm^3) |
|------------------|--------------------|----------------|--------------------|----------------|------------------------|
| | Cota (m) | Vol (hm^3) | Cota (m) | Vol (hm^3) | |
| Três Marias | 549,2 | 4.250 | 572,5 | 19.528 | 15.278 |
| Sobradinho | 380,5 | 5.447 | 392,5 | 34.116 | 28.669 |
| Itaparica | 299,0 | 7.234 | 304,0 | 10.782 | 3.548 |
| Moxotó | 251,5 | 1.226 | 251,5 | 1.226 | - |
| Paulo Afonso 1/3 | 230,3 | 26 | 230,3 | 26 | - |
| Paulo Afonso 4 | 251,5 | 121 | 251,5 | 121 | - |
| Xingó | 138,0 | 3.800 | 138,0 | 3.800 | - |

SITUAÇÃO DOS RESERVATÓRIOS:

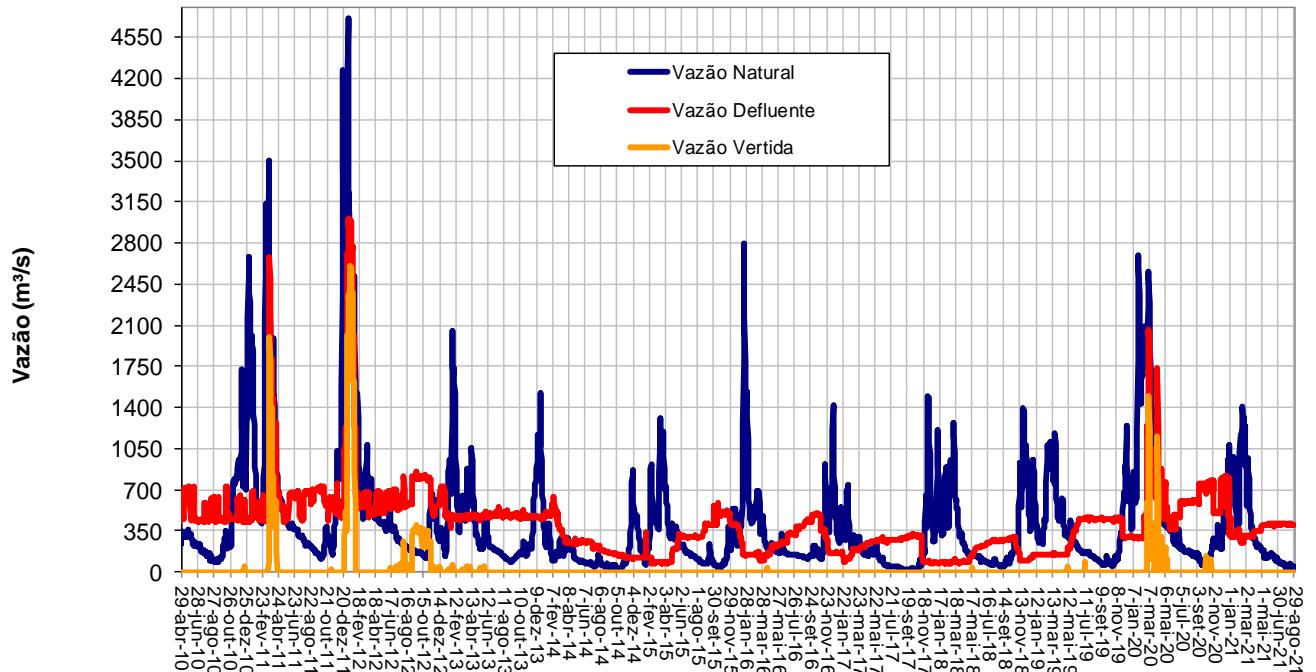
| Reservatório | Situação em 01/08/2021 | | | | Situação em 31/08/2021 | | | |
|------------------|------------------------|-----------------------|----------------------------|--------------|------------------------|-----------------------|----------------------------|--------------|
| | Cota (m) | Vol. Acum. (hm^3) | Vol. Útil Acum. (hm^3) | % Vol. Útil | Cota (m) | Vol. Acum. (hm^3) | Vol. Útil Acum. (hm^3) | % Vol. Útil |
| Três Marias | 564,71 | 12.650 | 8.400 | 54,98 | 563,526 | 11.739 | 7.489 | 49,02 |
| Sobradinho | 388,61 | 20.682 | 15.235 | 53,14 | 388,06 | 19.154 | 13.707 | 47,81 |
| Itaparica | 302,73 | 9.782 | 2.548 | 71,82 | 302,64 | 9.714 | 2.480 | 69,91 |
| Moxotó | 251,31 | - | - | - | 251,42 | - | - | - |
| Paulo Afonso 1/3 | 230,12 | - | - | - | 230 | - | - | - |
| Paulo Afonso 4 | 251,12 | - | - | - | 251,3 | - | - | - |
| Xingó | 137,28 | - | - | - | 137,52 | - | - | - |

Comportamento hidrológico dos principais reservatórios

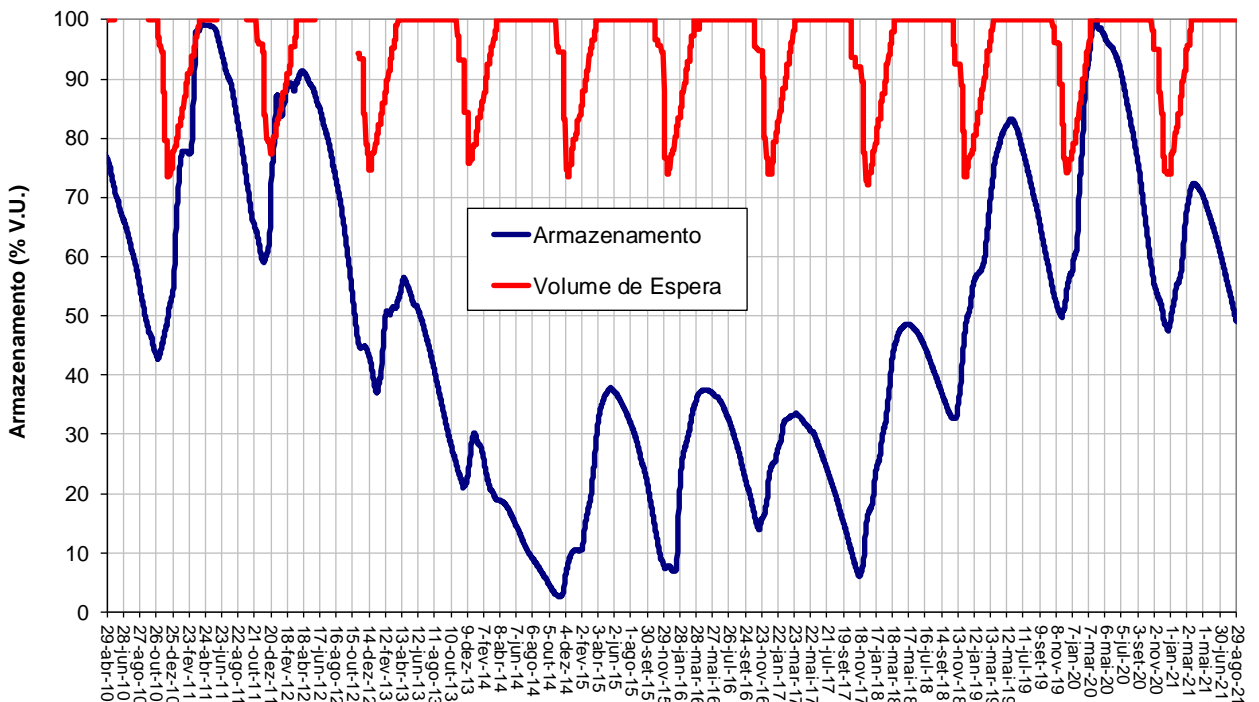
1. Três Marias

Período: Abril de 2010 a Agosto de 2021

TRÊS MARIAS - VAZÕES

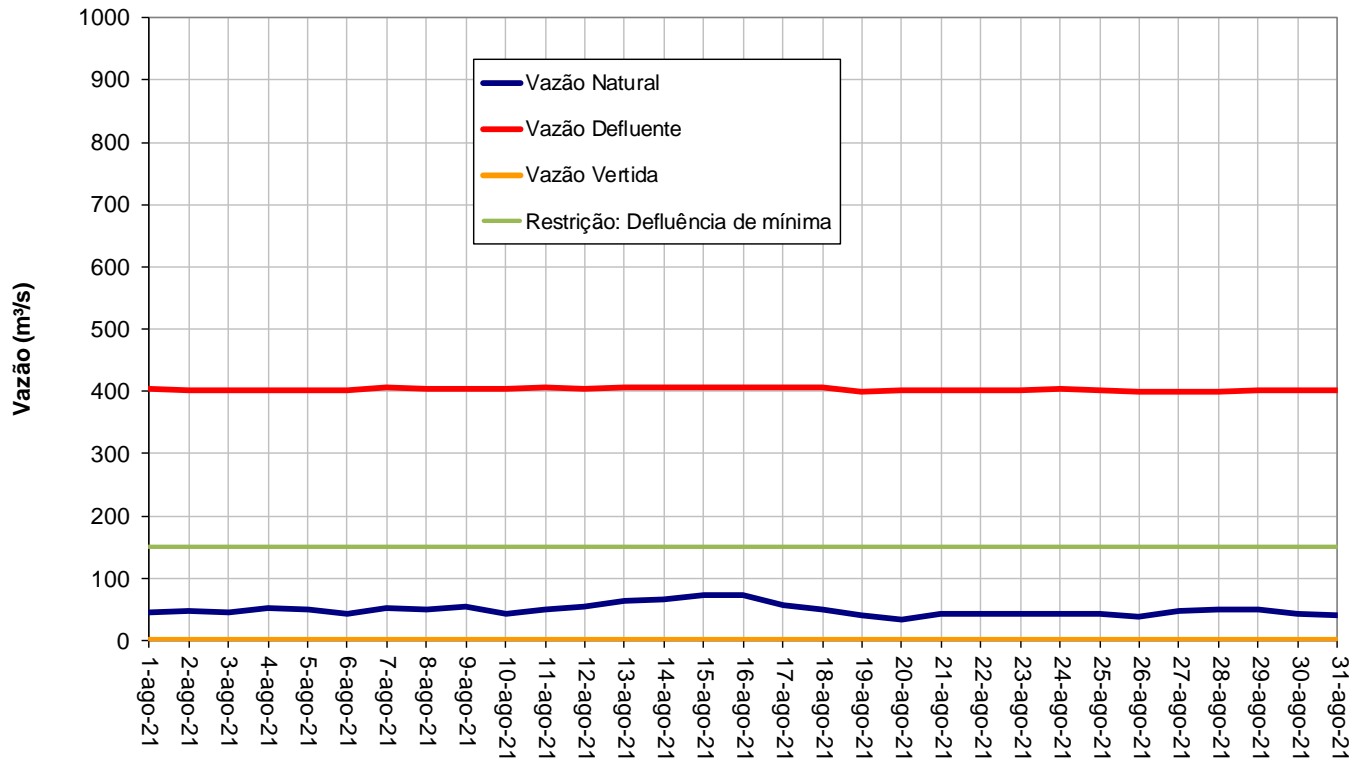


TRÊS MARIAS - VOLUME ACUMULADO

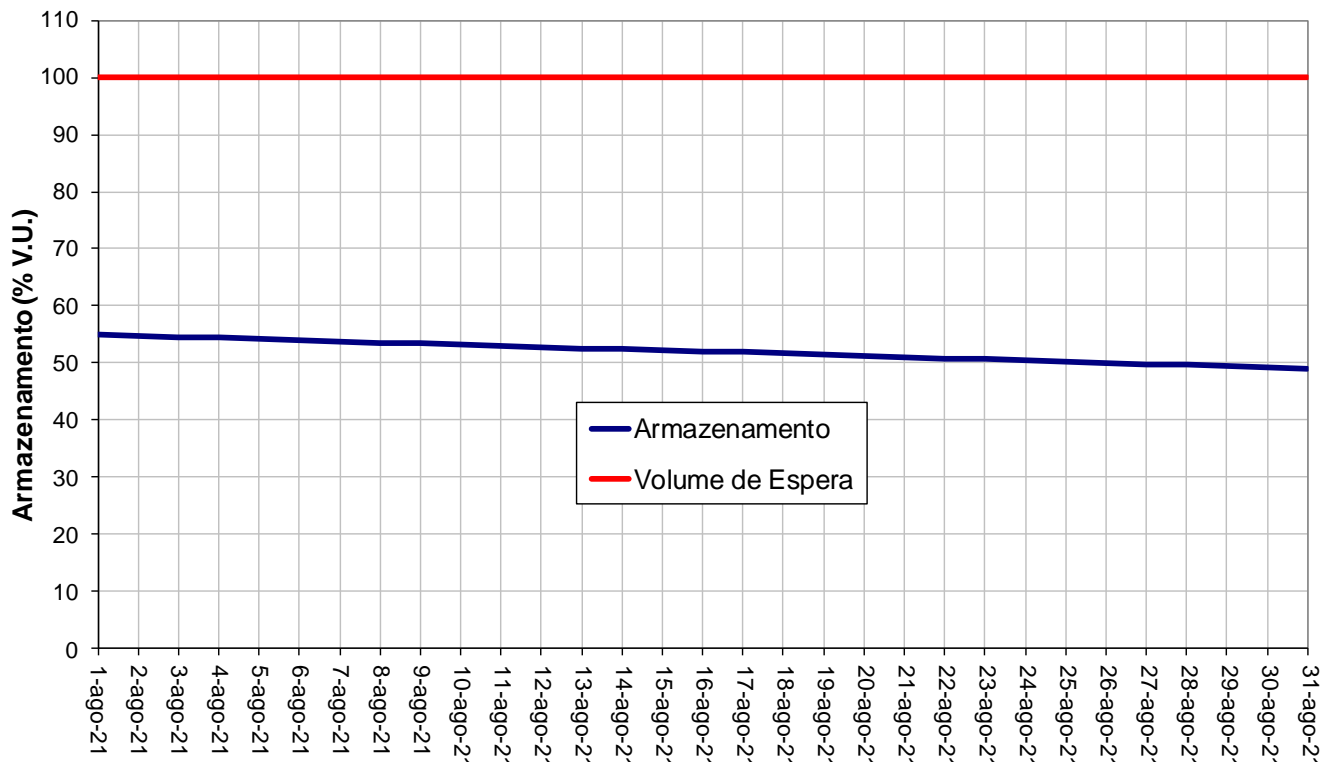


Período: Agosto de 2021

TRÊS MARIAS - VAZÕES



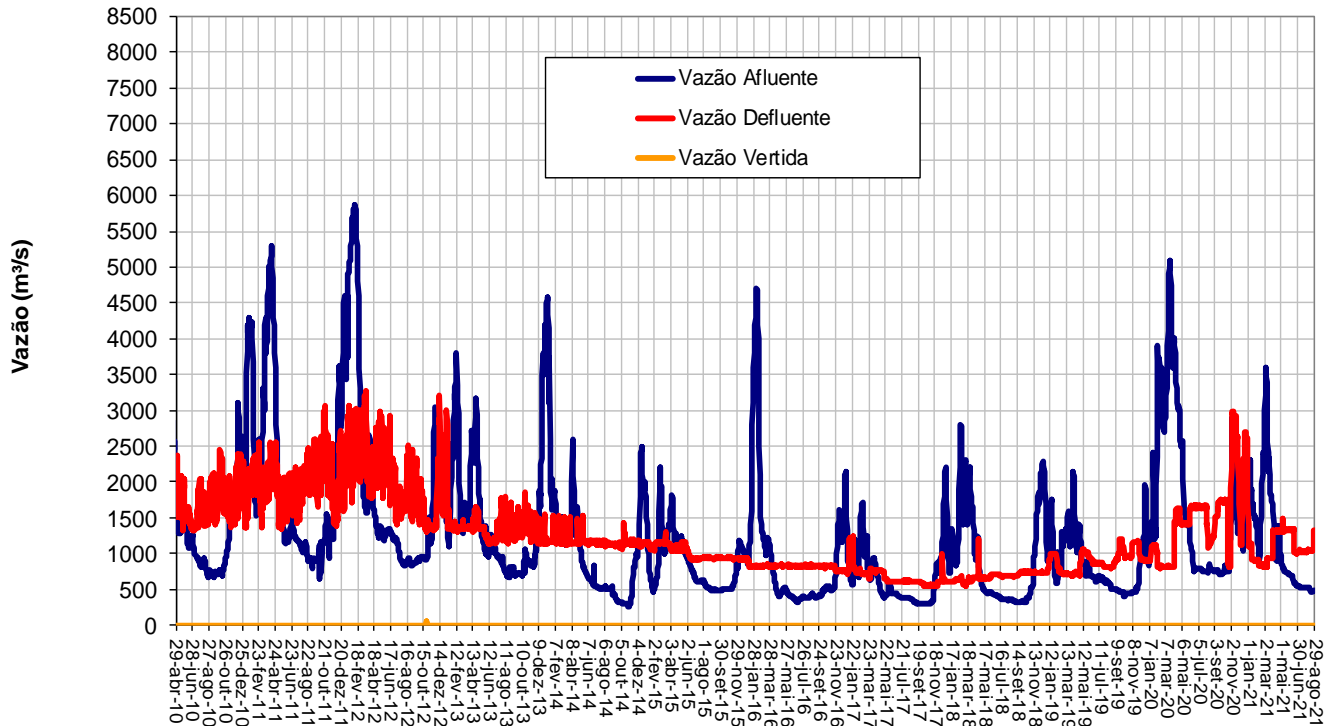
TRÊS MARIAS - VOLUME ACUMULADO



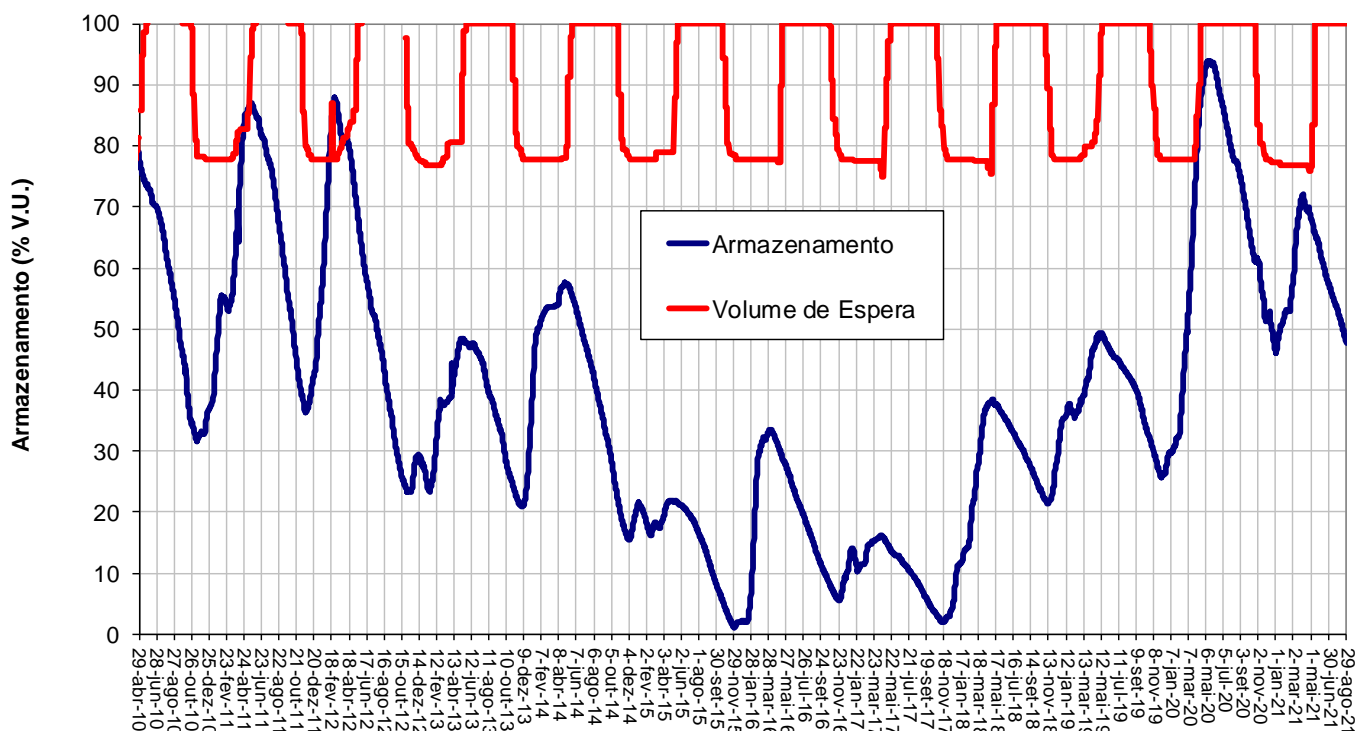
2. Sobradinho

Período: Abril de 2010 a Agosto de 2021

SOBRADINHO - VAZÕES

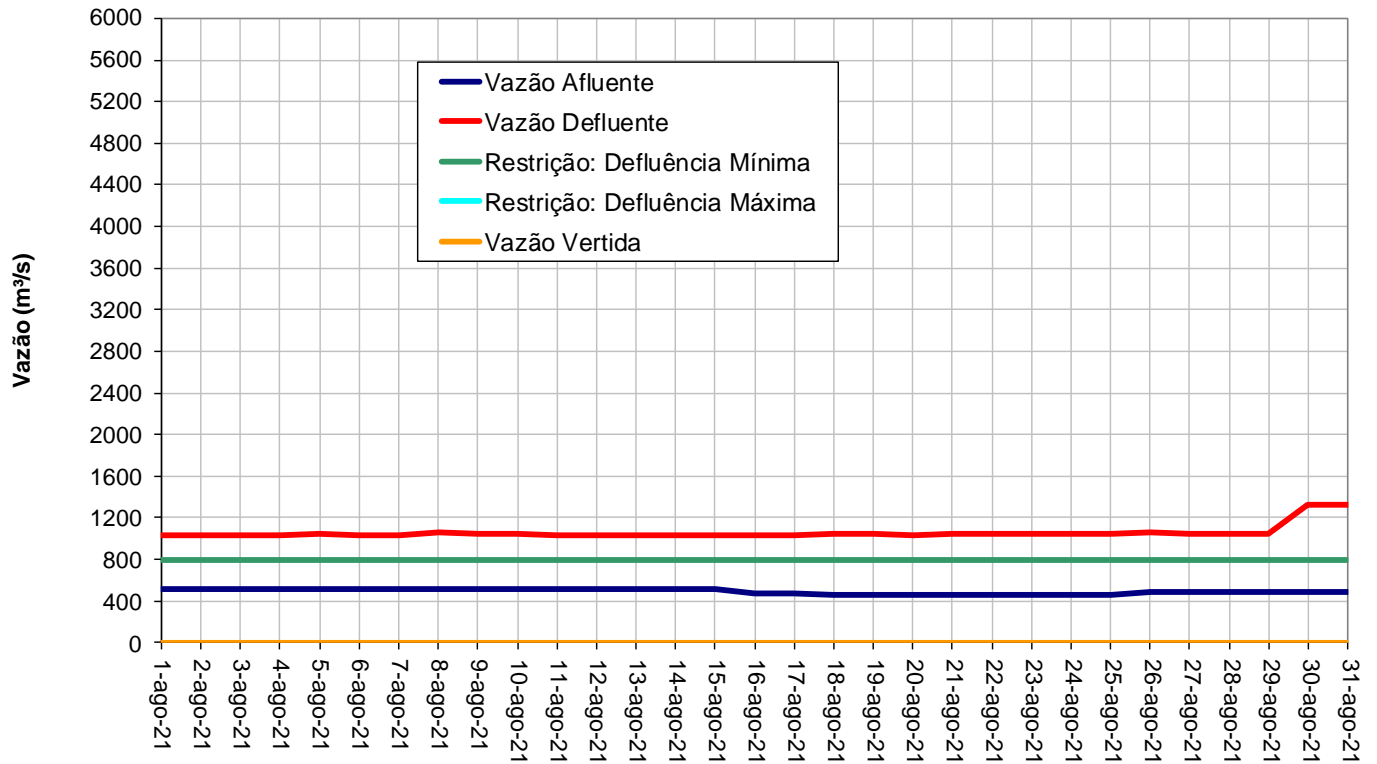


SOBRADINHO - VOLUME ARMAZENADO

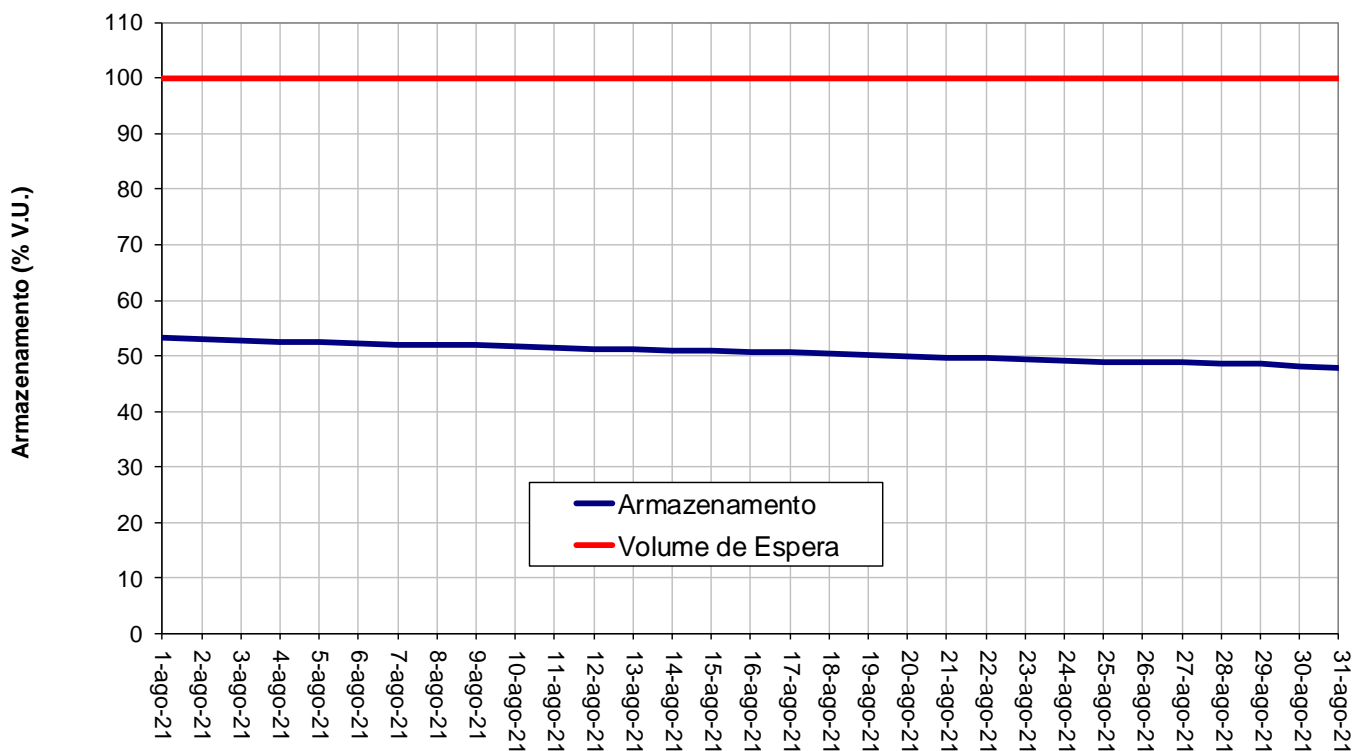


Período: Agosto de 2021

SOBRADINHO - VAZÕES



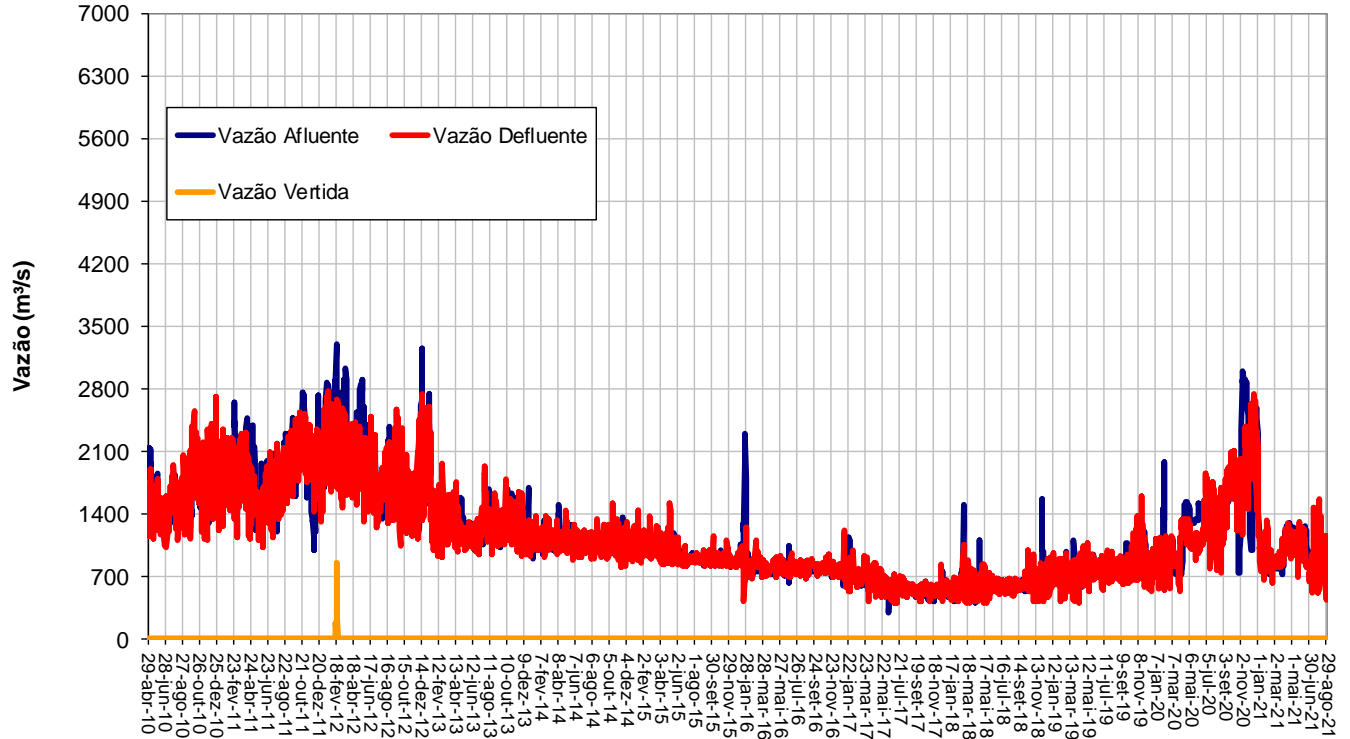
SOBRADINHO - VOLUME ACUMULADO



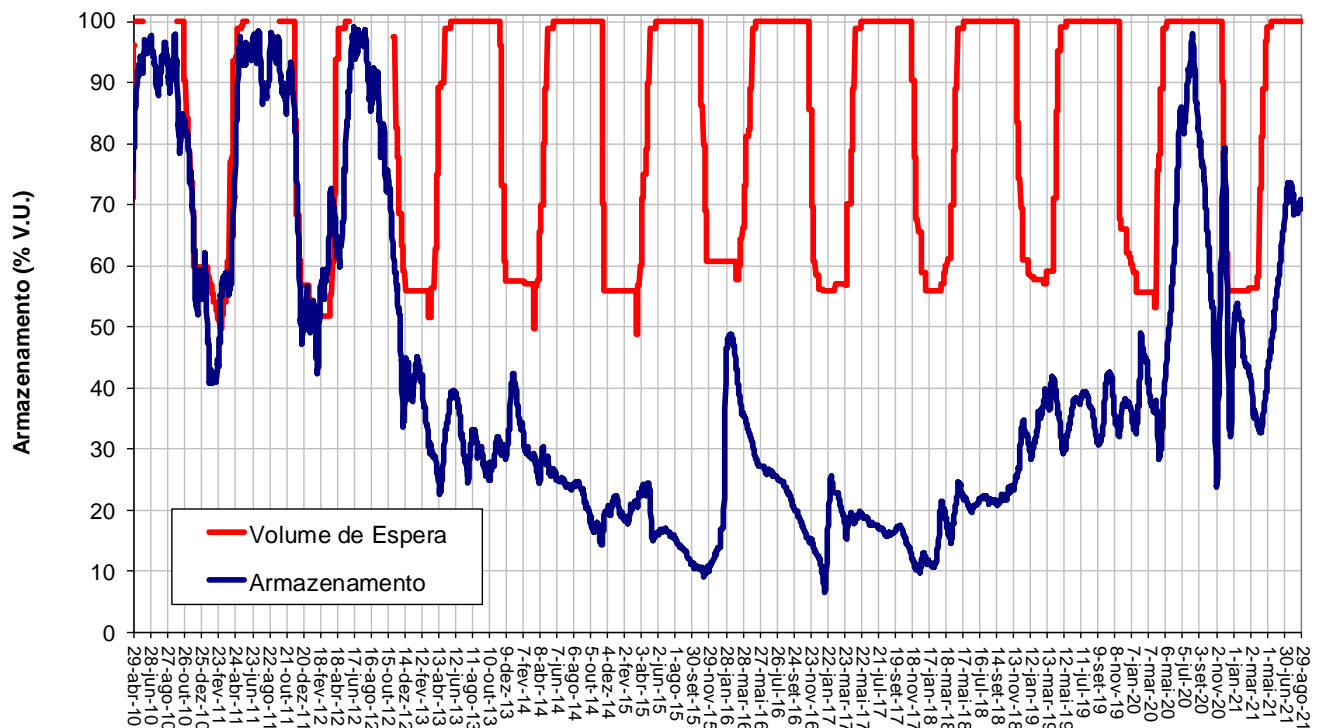
3. Itaparica

Período: Abril de 2010 a Agosto de 2021

ITAPARICA - VAZÕES

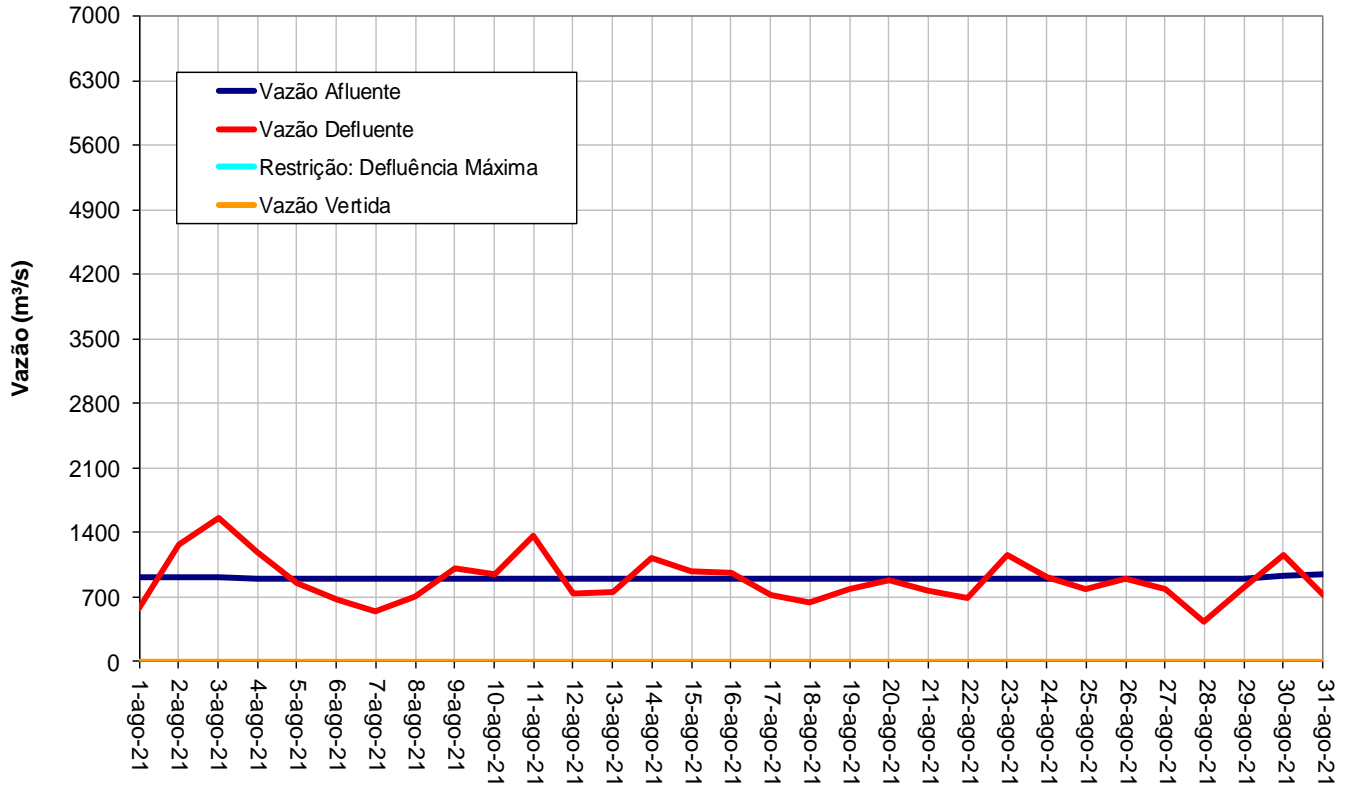


ITAPARICA - VOLUME ACUMULADO

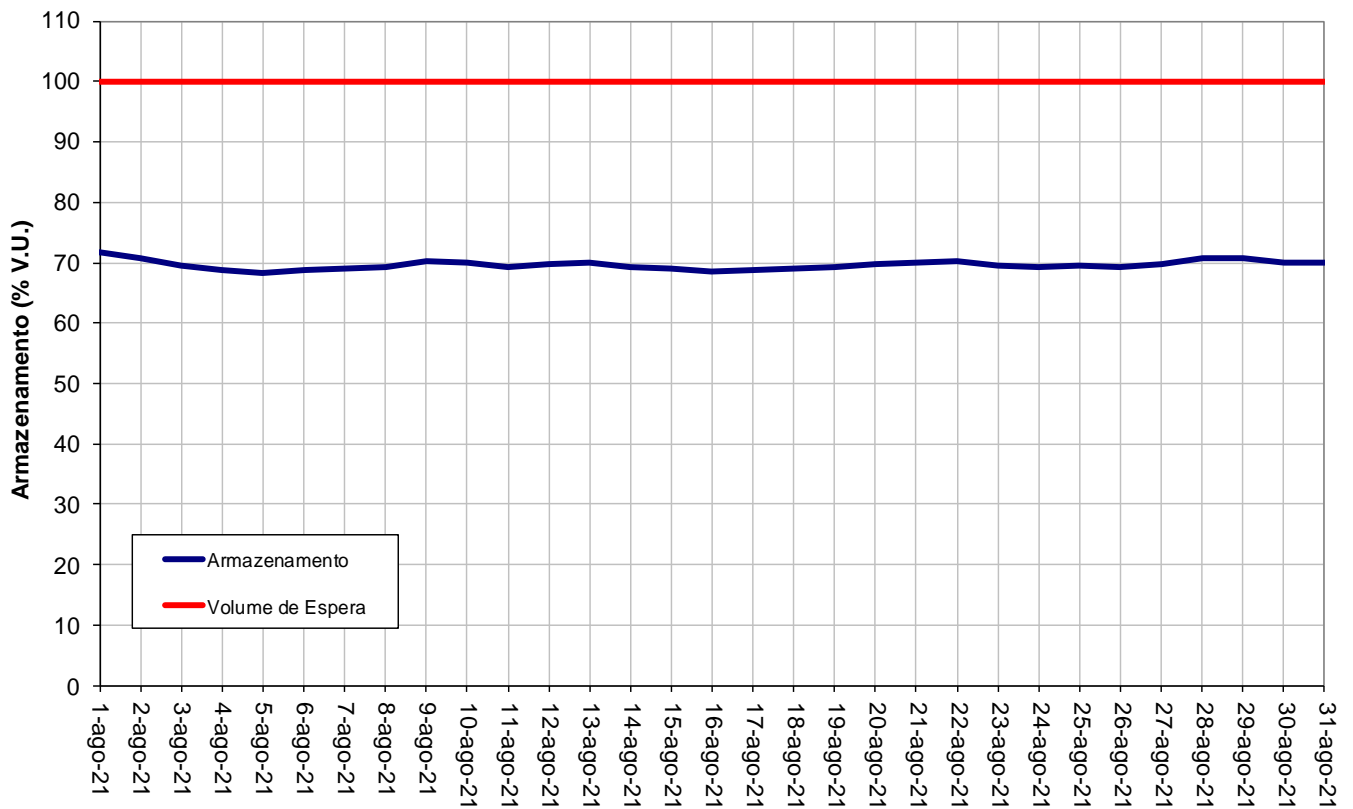


Período: Agosto de 2021

ITAPARICA - VAZÕES



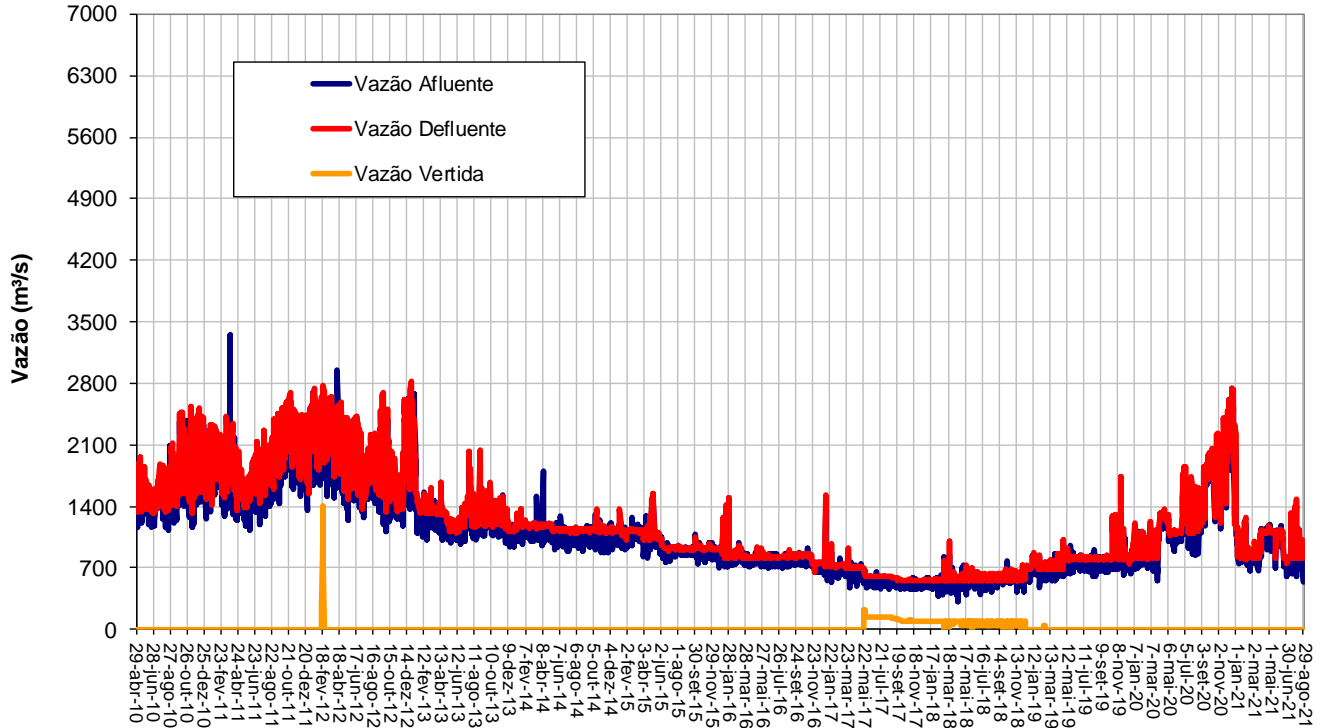
ITAPARICA - VOLUME ACUMULADO



4. Xingó

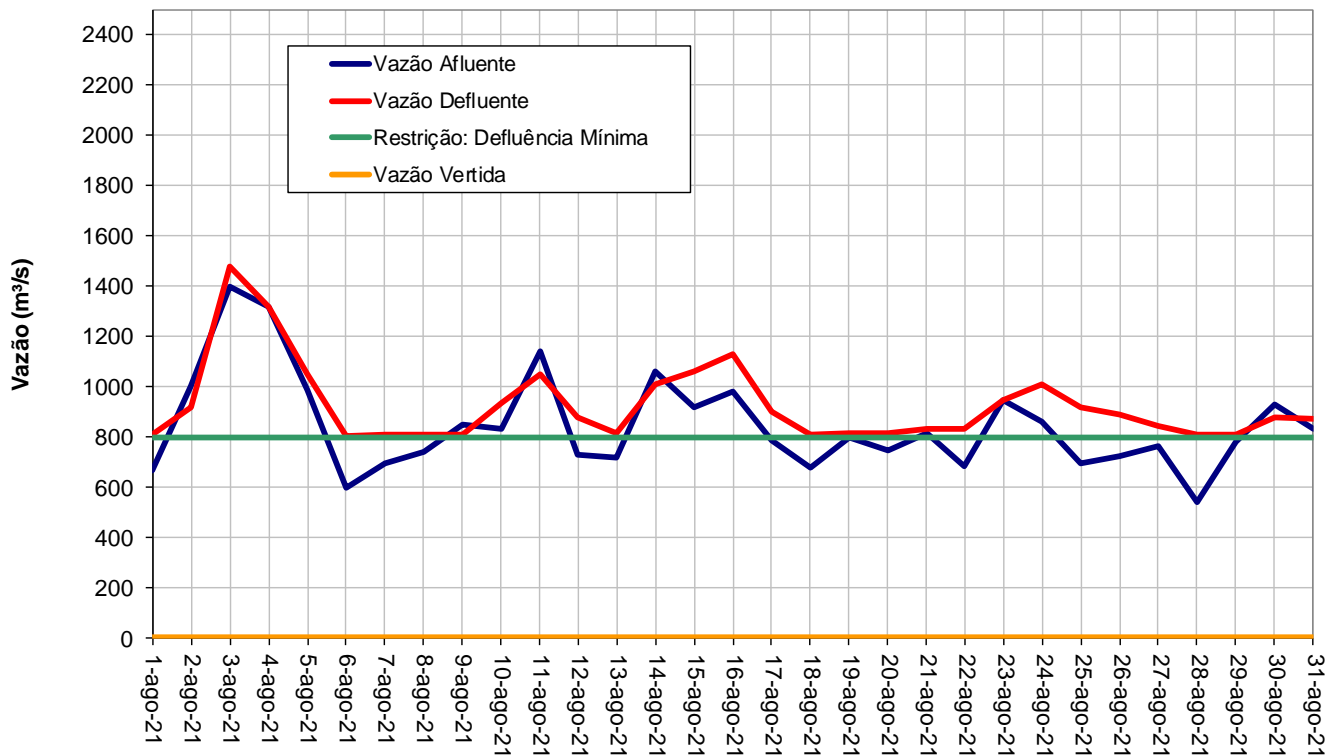
Período: Abril de 2010 a Agosto de 2021

XINGÓ - VAZÕES



Período: Agosto de 2021

XINGÓ - VAZÕES



| VAZÕES NATURAIS MÉDIAS - agosto-21 | | | |
|---|---|----------------|------------------------------|
| Reservatório | Vazões Naturais Médias (m³/s) | MLT (%) | MLT (m³/s) |
| TRÊS MARIAS | 74 | 34% | 217 |
| SOBRADINHO | 480 | 44% | 1.093 |
| ITAPARICA | 483 | 43% | 1.126 |
| XINGÓ | 485 | 43% | 1.138 |