

## Boletim Mensal de Monitoramento dos Reservatórios do Rio São Francisco

Novembro/2021

### Bacia Hidrográfica do Rio São Francisco



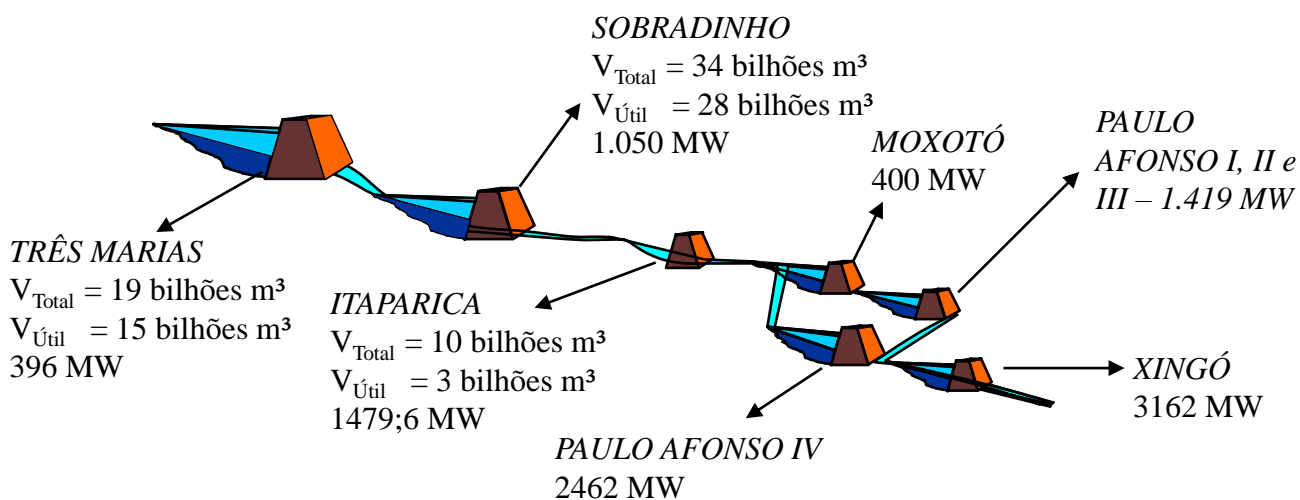
A bacia hidrográfica do Rio São Francisco e sua inserção no território nacional. Principais Usinas Hidrelétricas (UHE's) e postos fluviométricos.

O monitoramento dos reservatórios, como instrumento de gestão dos recursos hídricos, tem a função de realizar o acompanhamento dos seus níveis de água e das vazões afluentes e defluentes, servindo de suporte para a tomada de decisões sobre a sua operação, de forma a permitir o uso múltiplo dos recursos hídricos.

A ANA tem a atribuição de definir e fiscalizar as condições de operação de reservatórios, por agentes públicos e privados, visando garantir os usos múltiplos, conforme estabelecido nos planos de recursos hídricos das respectivas bacias hidrográficas. No caso de reservatórios de aproveitamentos hidrelétricos, tais definições devem ser efetuadas em articulação com o Operador Nacional do Sistema Elétrico – ONS (Lei nº 9.984/2000, art. 4º, inciso XII, § 3º)

O esquema abaixo apresenta as características e um balanço geral da operação, no mês, dos principais reservatórios da bacia do rio São Francisco:

### PRINCIPAIS RESERVATÓRIOS DA BACIA:



### PRINCIPAIS DADOS DOS RESERVATÓRIOS (valores fixos):

Reservatório	Mínimo Operacional		Máximo Operacional		Volume Útil ( $hm^3$ )
	Cota (m)	Vol ( $hm^3$ )	Cota (m)	Vol ( $hm^3$ )	
Três Marias	549,2	4.250	572,5	19.528	15.278
Sobradinho	380,5	5.447	392,5	34.116	28.669
Itaparica	299,0	7.234	304,0	10.782	3.548
Moxotó	251,5	1.226	251,5	1.226	-
Paulo Afonso 1/3	230,3	26	230,3	26	-
Paulo Afonso 4	251,5	121	251,5	121	-
Xingó	138,0	3.800	138,0	3.800	-

### SITUAÇÃO DOS RESERVATÓRIOS:

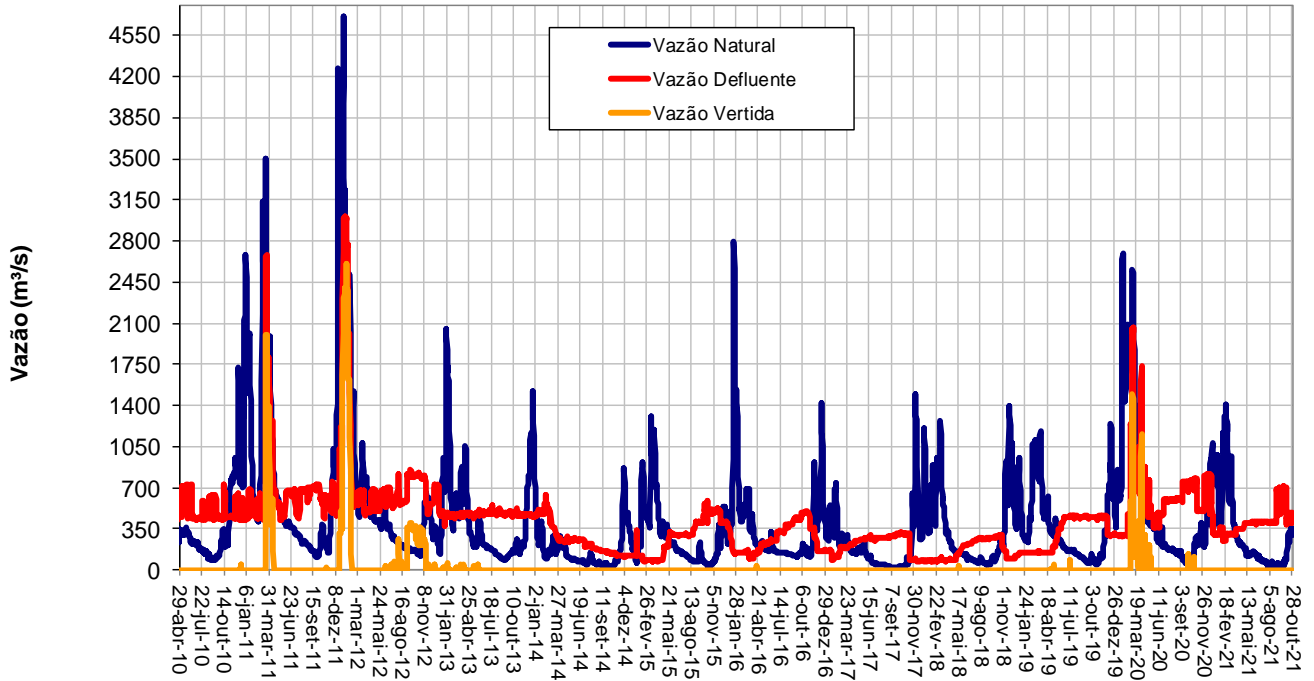
Reservatório	Situação em 01/10/2021				Situação em 31/10/2021			
	Cota (m)	Vol. Acum. ( $hm^3$ )	Vol. Útil Acum. ( $hm^3$ )	% Vol. Útil	Cota (m)	Vol. Acum. ( $hm^3$ )	Vol. Útil Acum. ( $hm^3$ )	% Vol. Útil
Três Marias	561,20	10.182	5.932	<b>38,83</b>	560,192	9.525	5.275	<b>34,53</b>
Sobradinho	387,21	16.952	11.505	<b>40,13</b>	386,34	14.896	9.449	<b>32,96</b>
Itaparica	301,91	9.174	1.940	<b>54,69</b>	303,26	10.190	2.956	<b>83,32</b>
Moxotó	251,56	-	-	-	251,25	-	-	-
Paulo Afonso 1/3	229,90	-	-	-	230,15	-	-	-
Paulo Afonso 4	251,34	-	-	-	251,06	-	-	-
Xingó	137,52	-	-	-	137,35	-	-	-

# Comportamento hidrológico dos principais reservatórios

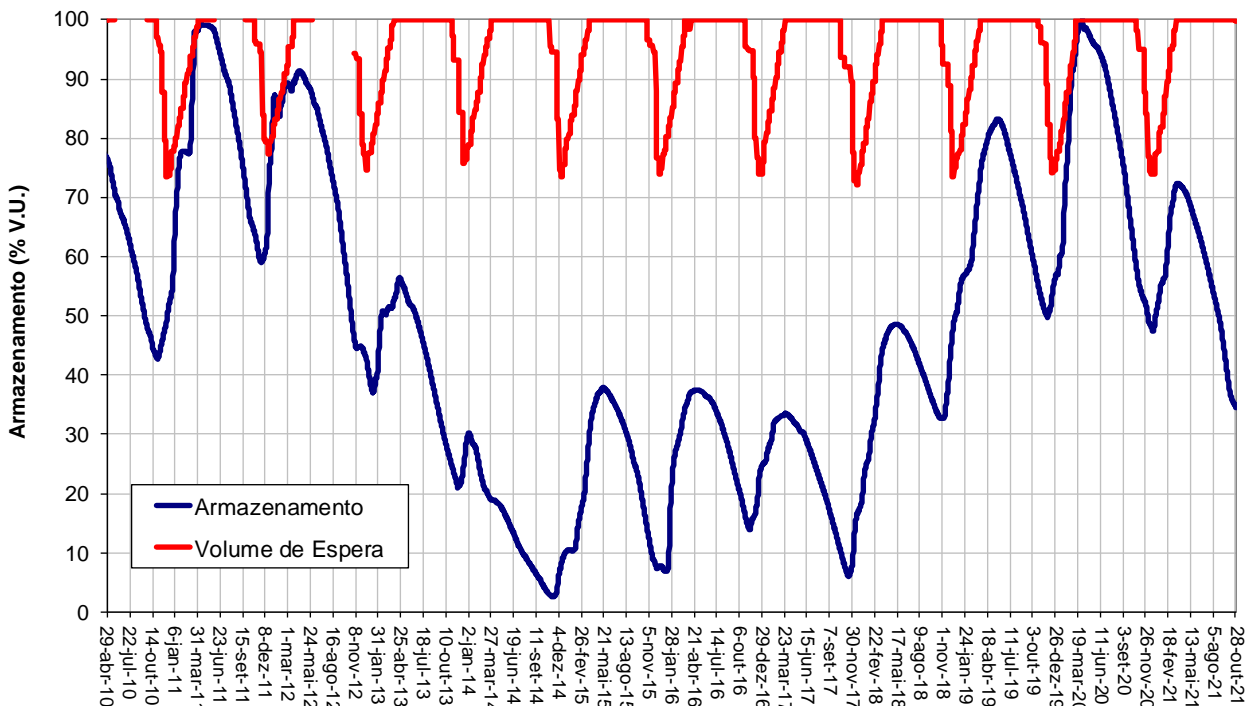
## 1. Três Marias

Período: Abril de 2010 a Outubro de 2021

### TRÊS MARIAS - VAZÕES

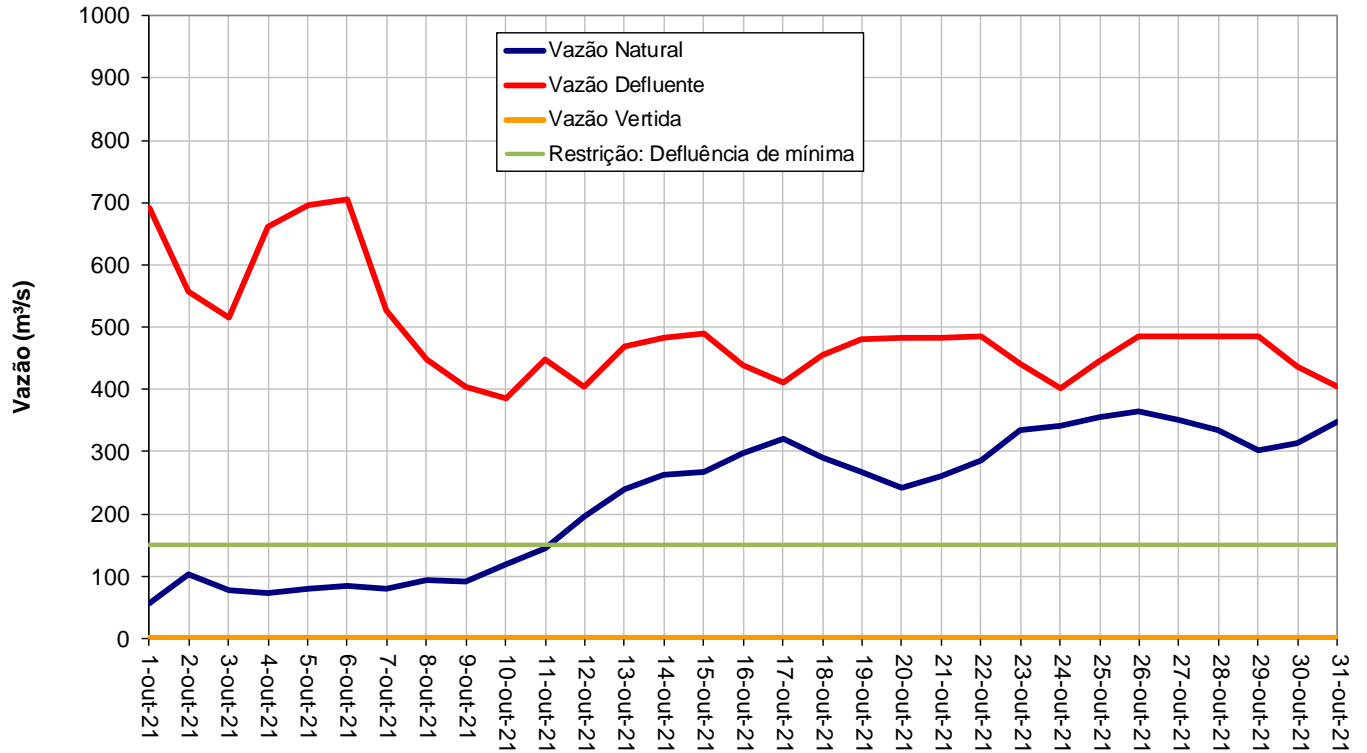


### TRÊS MARIAS - VOLUME ACUMULADO

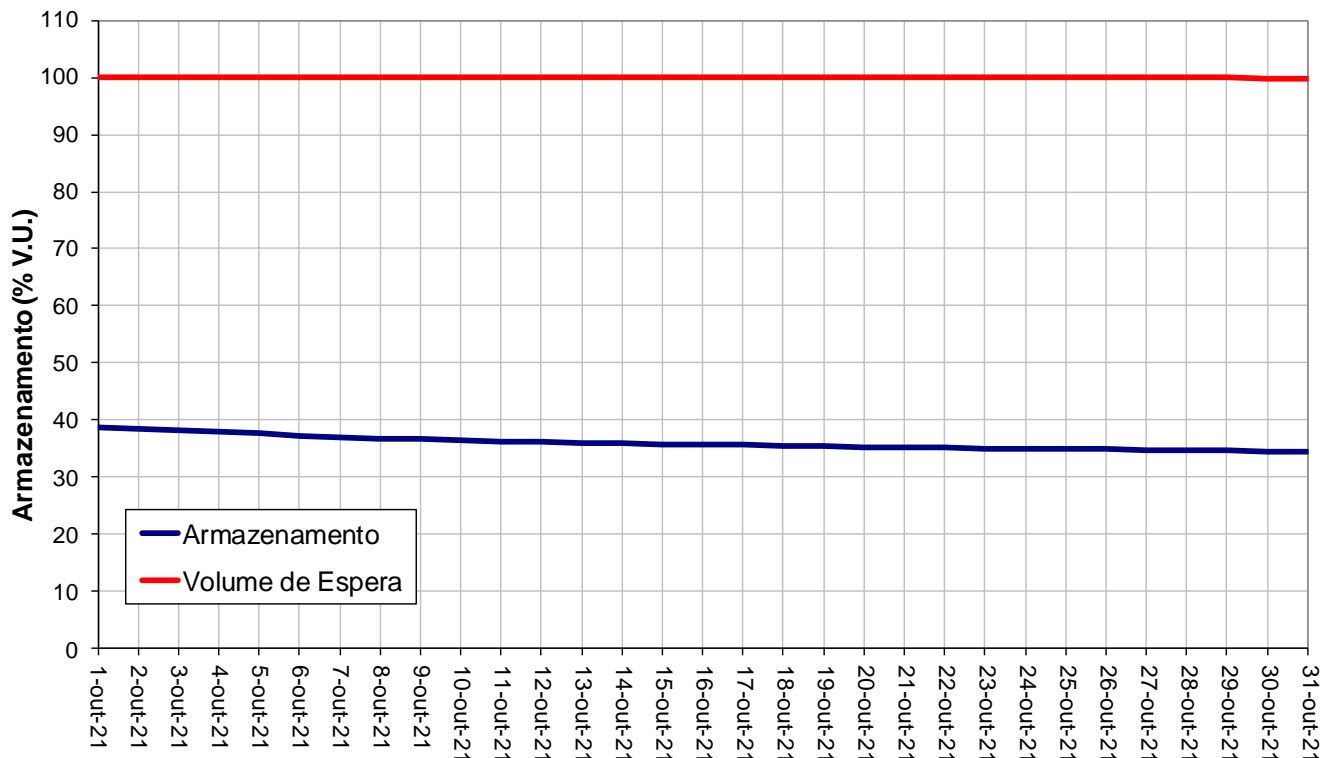


Período: Outubro de 2021

### TRÊS MARIAS - VAZÕES



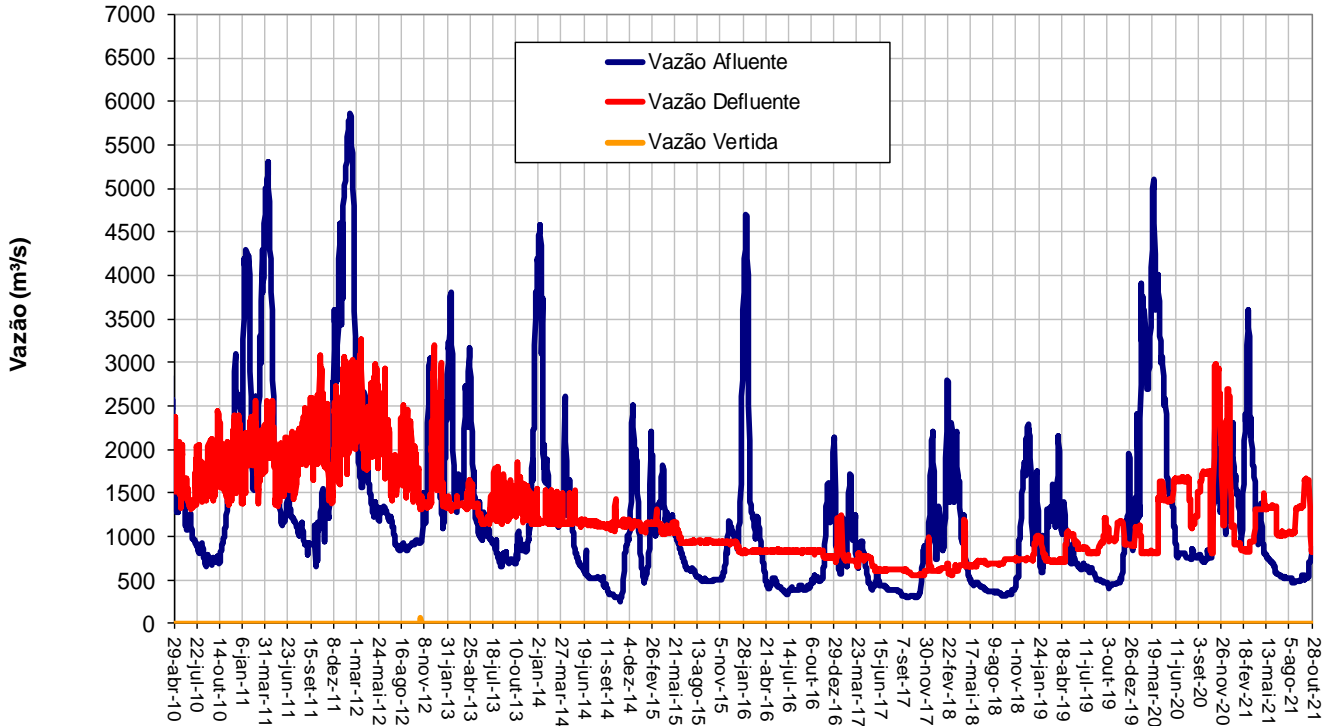
### TRÊS MARIAS - VOLUME ACUMULADO



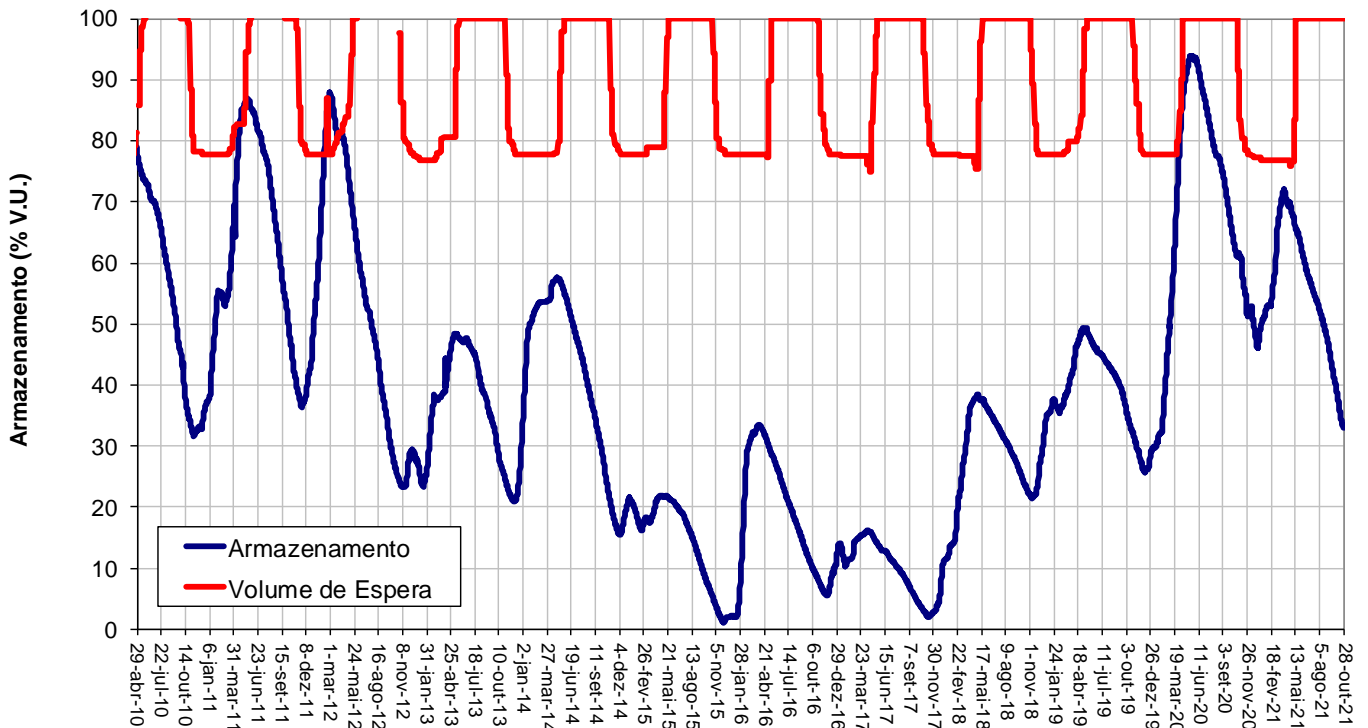
## 2. Sobradinho

Período: Abril de 2010 a Outubro de 2021

### SOBRADINHO - VAZÕES

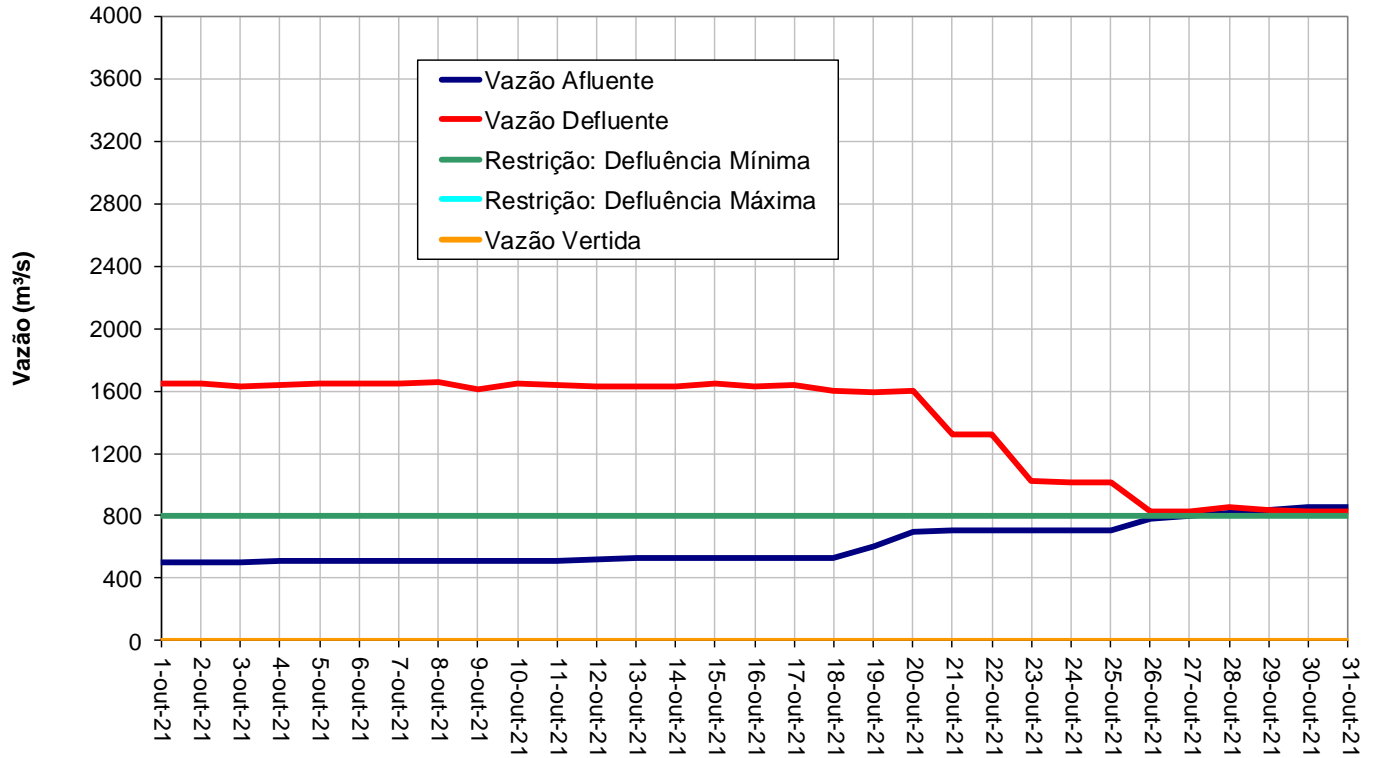


### SOBRADINHO - VOLUME ARMAZENADO

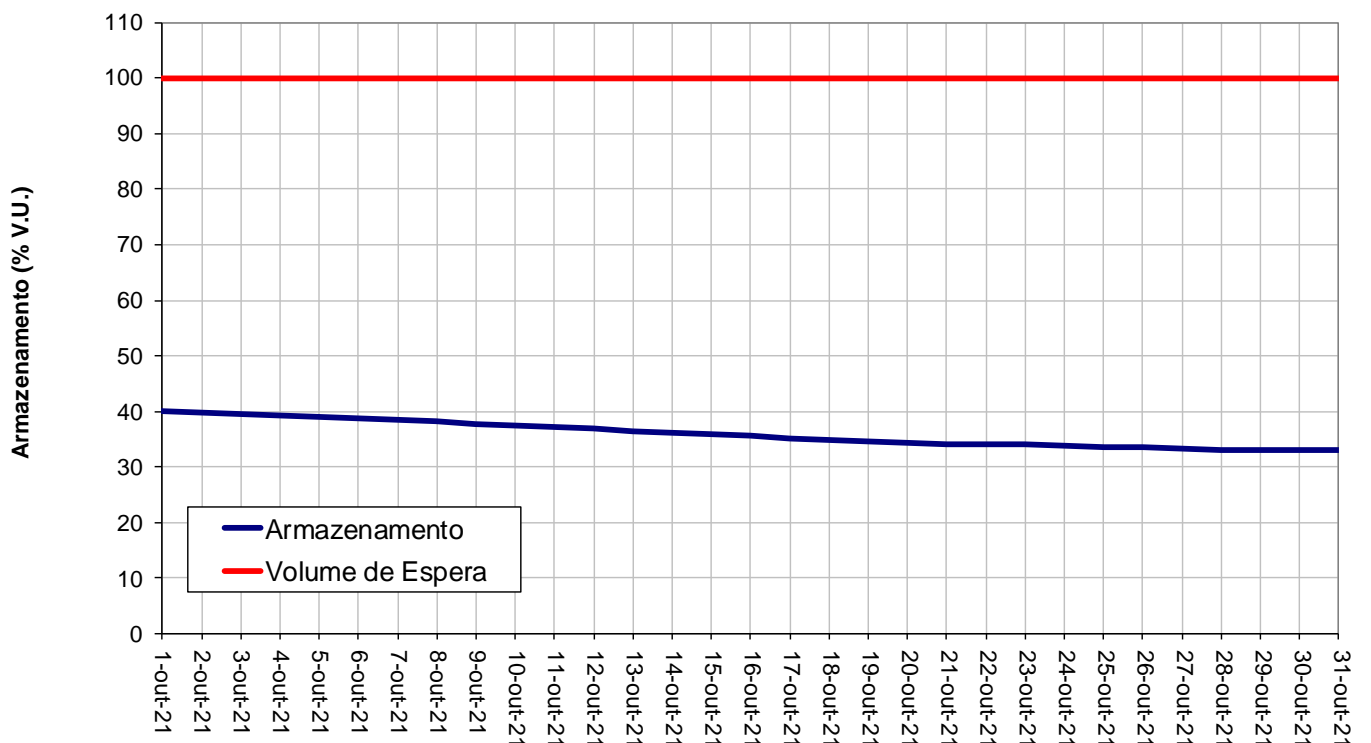


Período: Outubro de 2021

### SOBRADINHO - VAZÕES



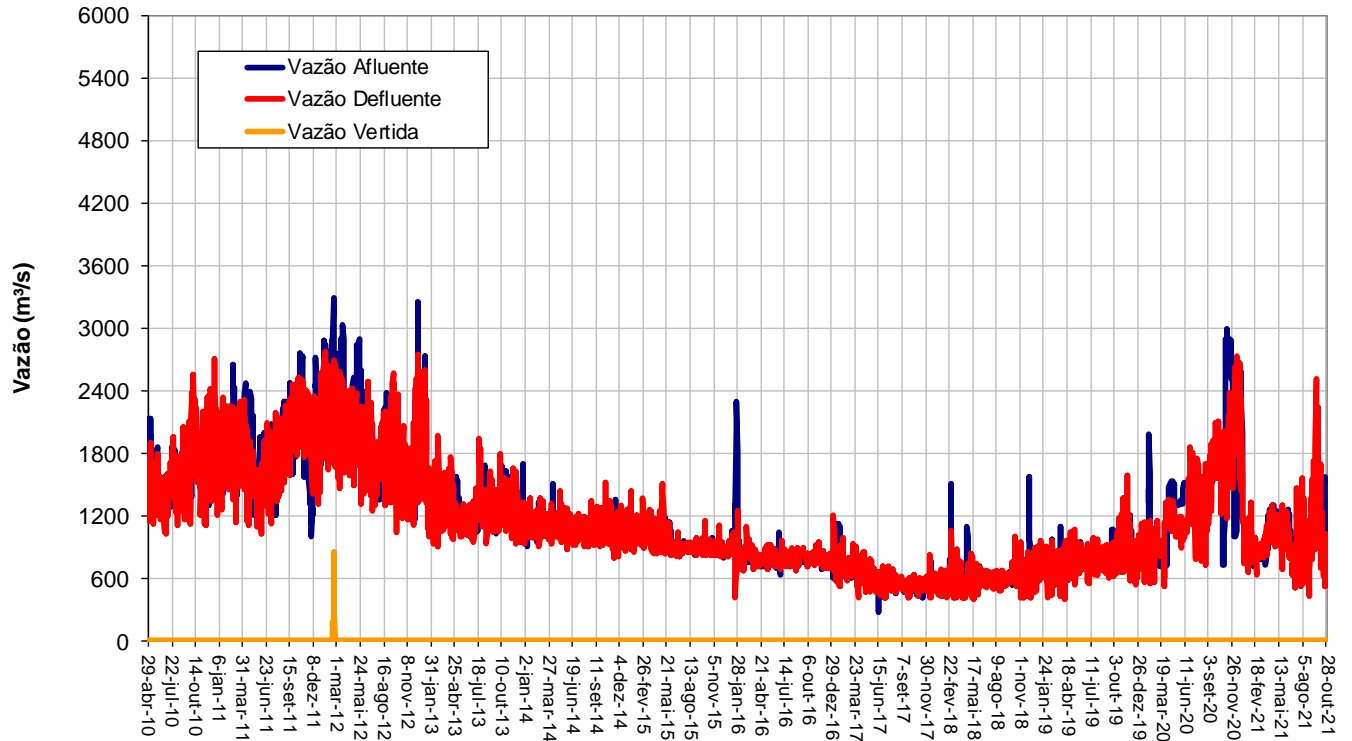
### SOBRADINHO - VOLUME ACUMULADO



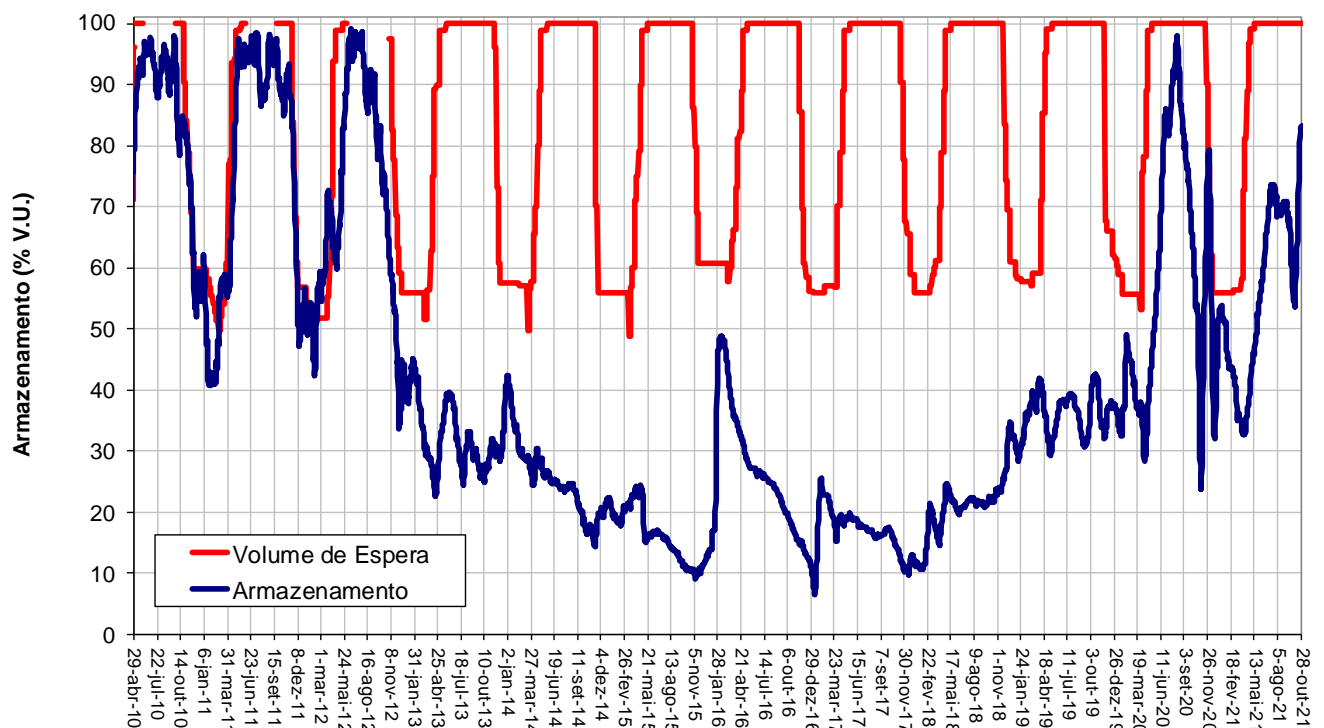
### 3. Itaparica

Período: Abril de 2010 a Outubro de 2021

#### ITAPARICA - VAZÕES

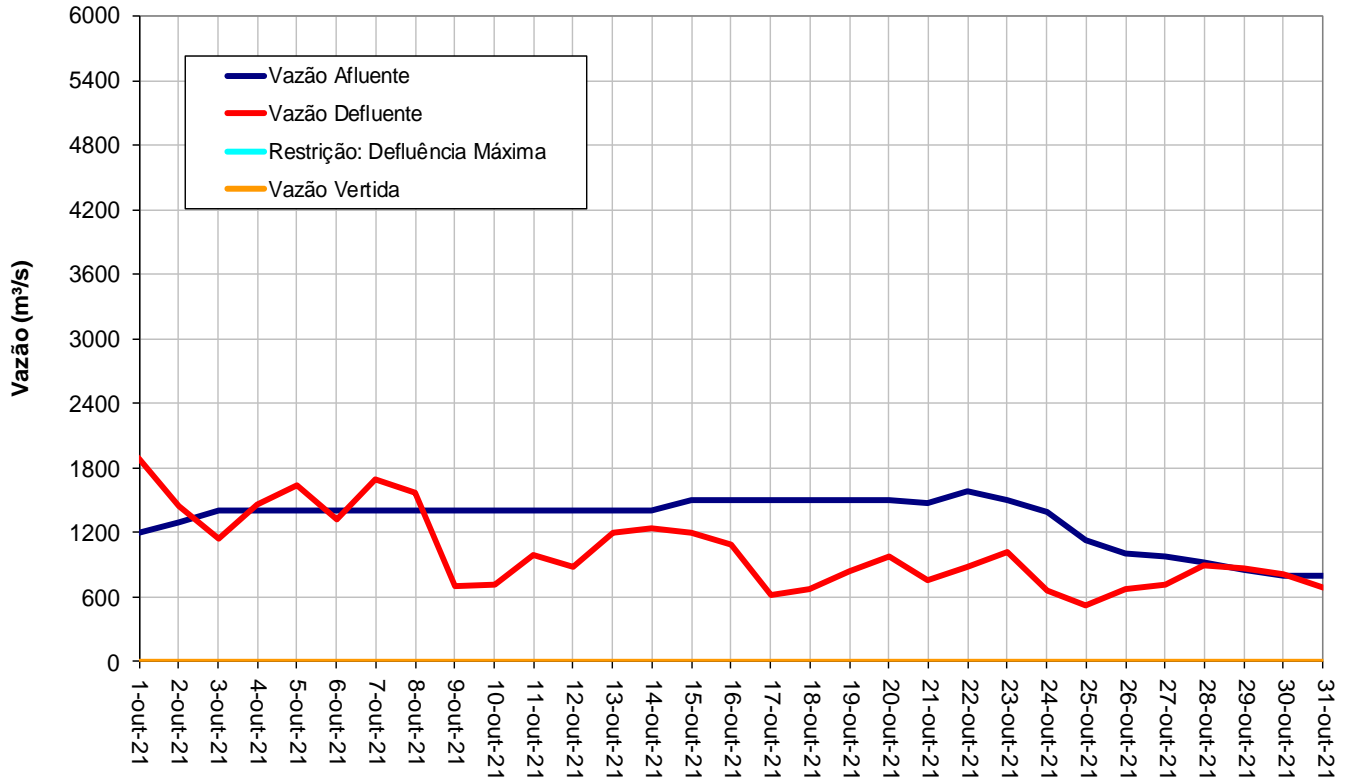


#### ITAPARICA - VOLUME ACUMULADO

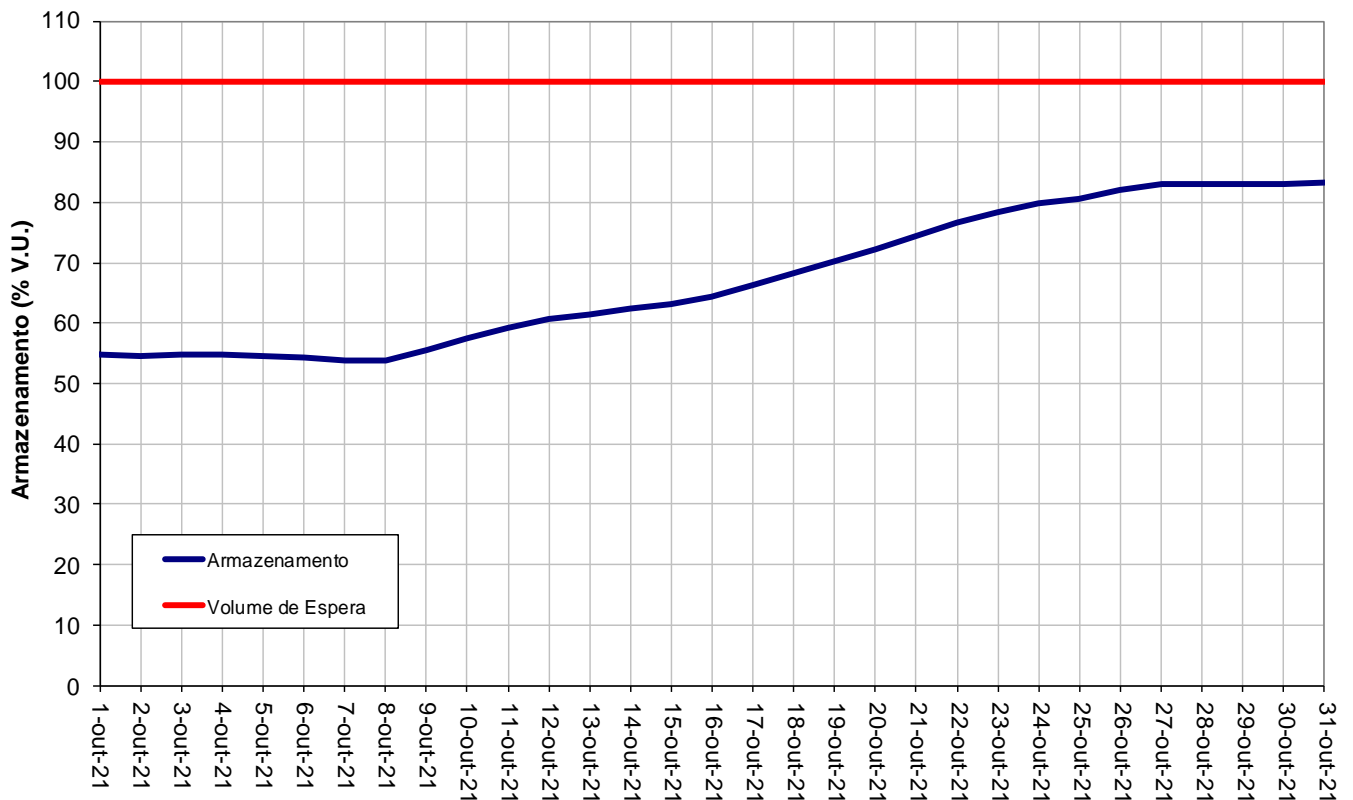


Período: Outubro de 2021

### ITAPARICA - VAZÕES



### ITAPARICA - VOLUME ACUMULADO

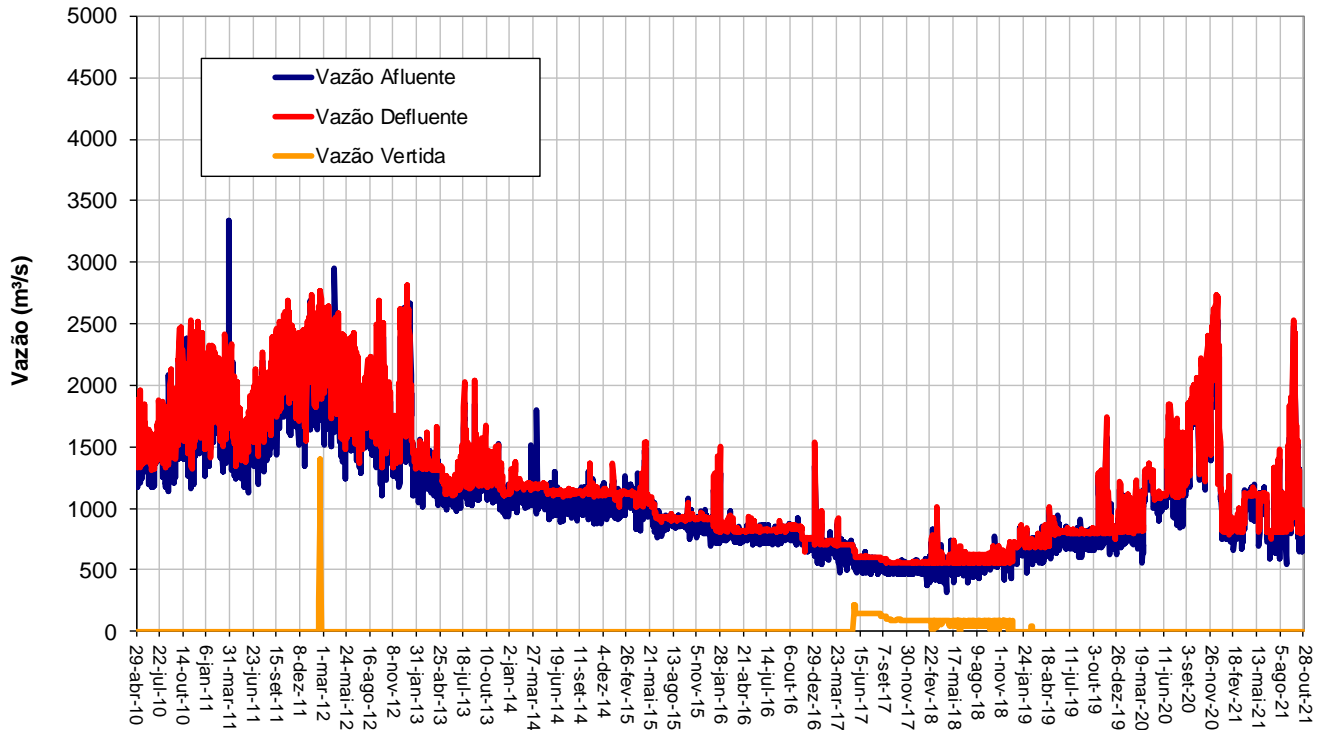




## 4. Xingó

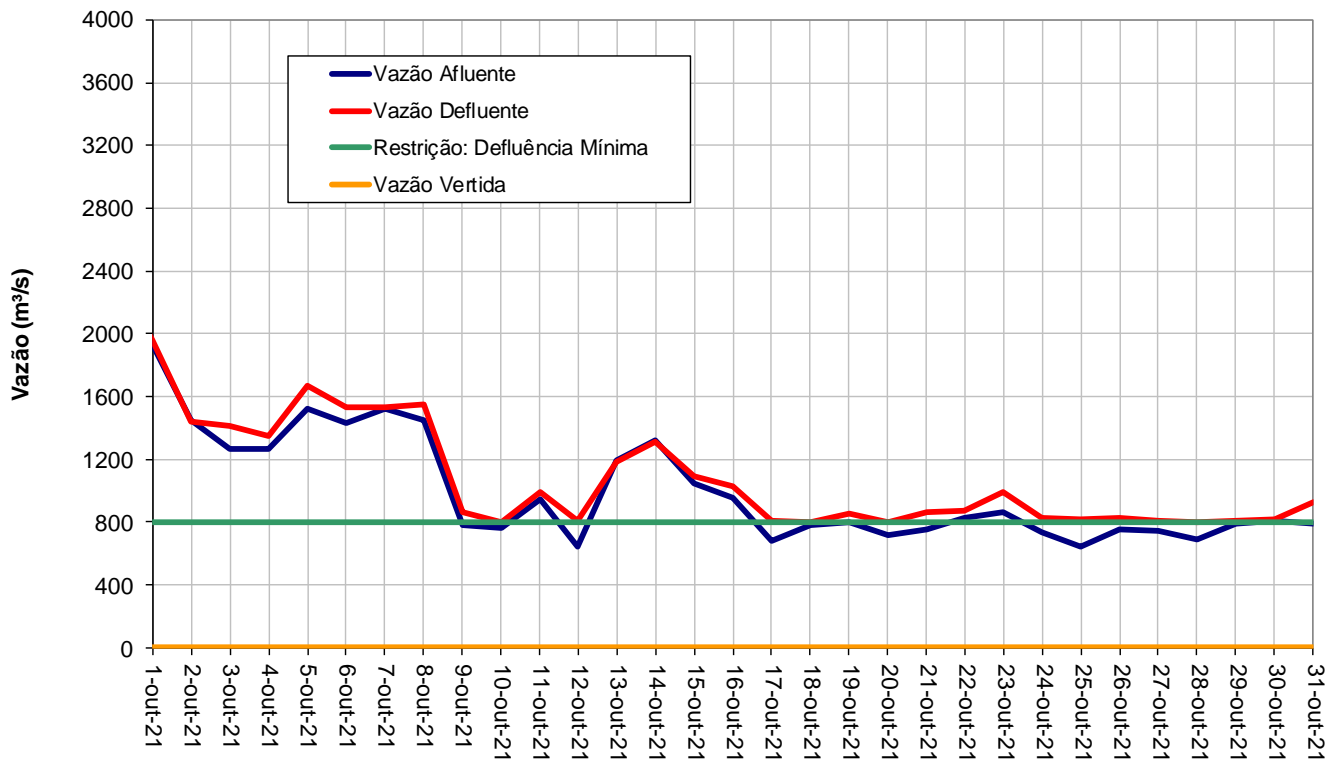
Período: Abril de 2010 a Outubro de 2021

### XINGÓ - VAZÕES



Período: Outubro de 2021

### XINGÓ - VAZÕES



<b>VAZÕES NATURAIS MÉDIAS - outubro-21</b>			
<b>Reservatório</b>	<b>Vazões Naturais Médias (m<sup>3</sup>/s)</b>	<b>MLT (%)</b>	<b>MLT (m<sup>3</sup>/s)</b>
TRÊS MARIAS	238	83%	287
SOBRADINHO	476	44%	1.091
ITAPARICA	465	43%	1.085
XINGÓ	450	41%	1.086