

Boletim Mensal de Monitoramento dos Reservatórios do Rio São Francisco

Março/2022

Bacia Hidrográfica do Rio São Francisco



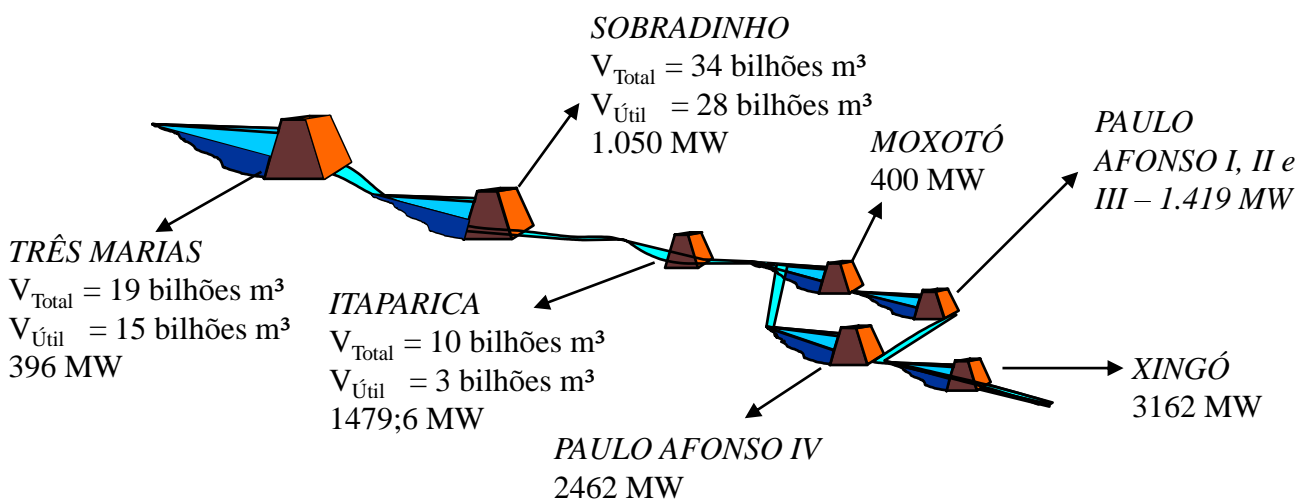
A bacia hidrográfica do Rio São Francisco e sua inserção no território nacional. Principais Usinas Hidrelétricas (UHE's) e postos fluviométricos.

O monitoramento dos reservatórios, como instrumento de gestão dos recursos hídricos, tem a função de realizar o acompanhamento dos seus níveis de água e das vazões afluentes e defluentes, servindo de suporte para a tomada de decisões sobre a sua operação, de forma a permitir o uso múltiplo dos recursos hídricos.

A ANA tem a atribuição de definir e fiscalizar as condições de operação de reservatórios, por agentes públicos e privados, visando garantir os usos múltiplos, conforme estabelecido nos planos de recursos hídricos das respectivas bacias hidrográficas. No caso de reservatórios de aproveitamentos hidrelétricos, tais definições devem ser efetuadas em articulação com o Operador Nacional do Sistema Elétrico – ONS (Lei nº 9.984/2000, art. 4º, inciso XII, § 3º)

O esquema abaixo apresenta as características e um balanço geral da operação, no mês, dos principais reservatórios da bacia do rio São Francisco:

PRINCIPAIS RESERVATÓRIOS DA BACIA:



PRINCIPAIS DADOS DOS RESERVATÓRIOS (valores fixos):

Reservatório	Mínimo Operacional		Máximo Operacional		Volume Útil (hm ³)
	Cota (m)	Vol (hm ³)	Cota (m)	Vol (hm ³)	
Três Marias	549,2	4.250	572,5	19.528	15.278
Sobradinho	380,5	5.447	392,5	34.116	28.669
Itaparica	299,0	7.234	304,0	10.782	3.548
Moxotó	251,5	1.226	251,5	1.226	-
Paulo Afonso 1/3	230,3	26	230,3	26	-
Paulo Afonso 4	251,5	121	251,5	121	-
Xingó	138,0	3.800	138,0	3.800	-

SITUAÇÃO DOS RESERVATÓRIOS:

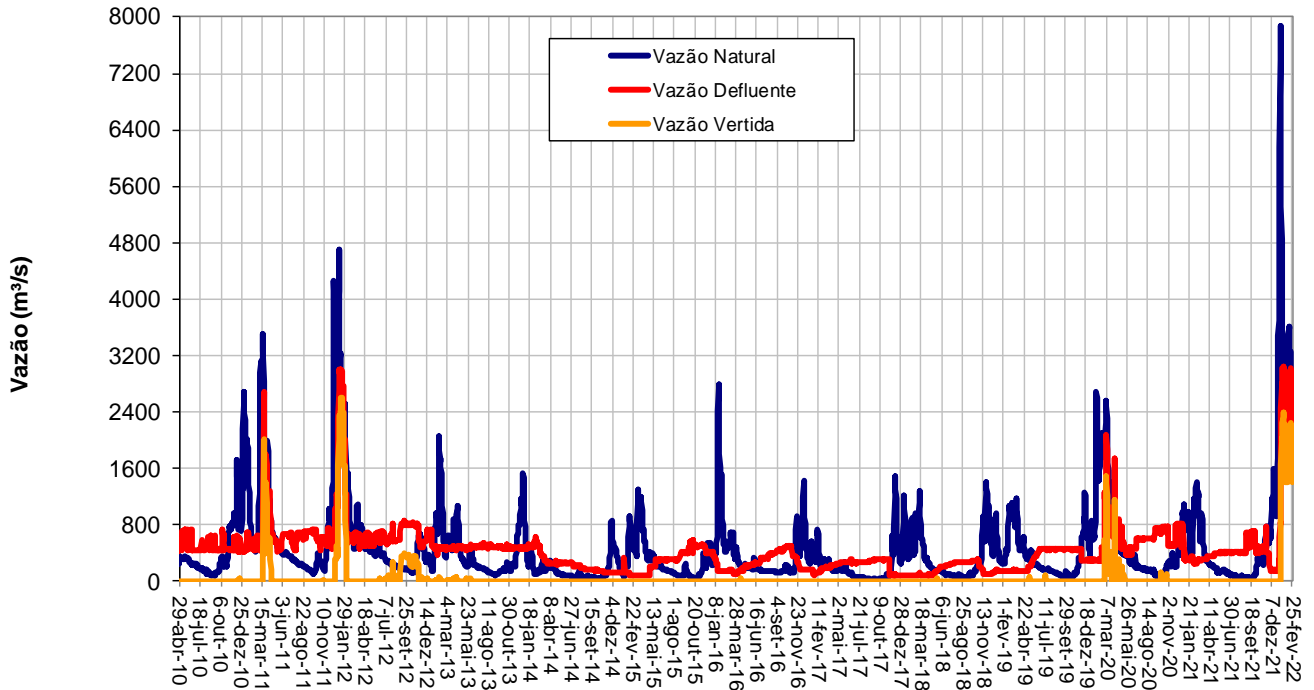
Reservatório	Situação em 01/02/2022				Situação em 28/02/2022			
	Cota (m)	Vol. Acum. (hm ³)	Vol. Útil Acum. (hm ³)	% Vol. Útil	Cota (m)	Vol. Acum. (hm ³)	Vol. Útil Acum. (hm ³)	% Vol. Útil
Três Marias	570,69	17.721	13.471	88,17	571,384	18.381	14.131	92,49
Sobradinho	390,09	25.220	19.773	68,97	390,94	28.110	22.663	79,05
Itaparica	301,76	9.067	1.833	51,65	302,14	9.343	2.109	59,43
Moxotó	251,35	-	-	-	251,48	-	-	-
Paulo Afonso 1/3	230,18	-	-	-	229,88	-	-	-
Paulo Afonso 4	250,99	-	-	-	251,29	-	-	-
Xingó	137,62	-	-	-	137,52	-	-	-

Comportamento hidrológico dos principais reservatórios

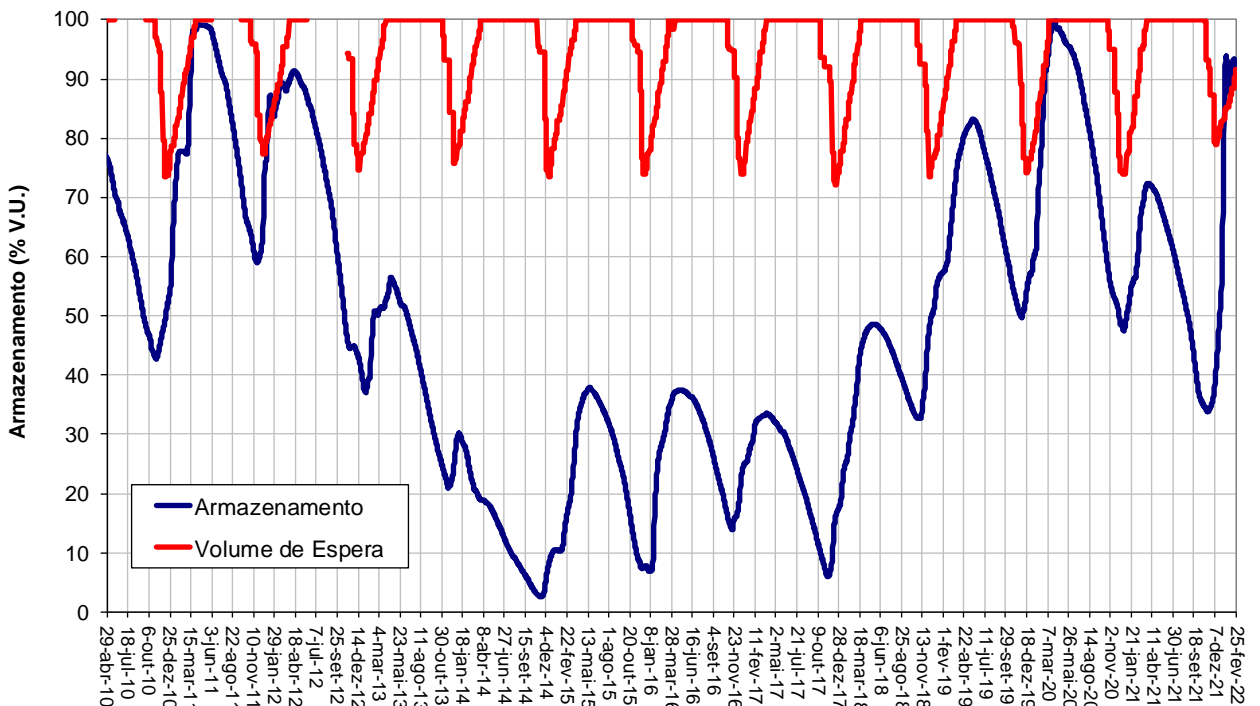
1. Três Marias

Período: Abril de 2010 a Fevereiro de 2022

TRÊS MARIAS - VAZÕES

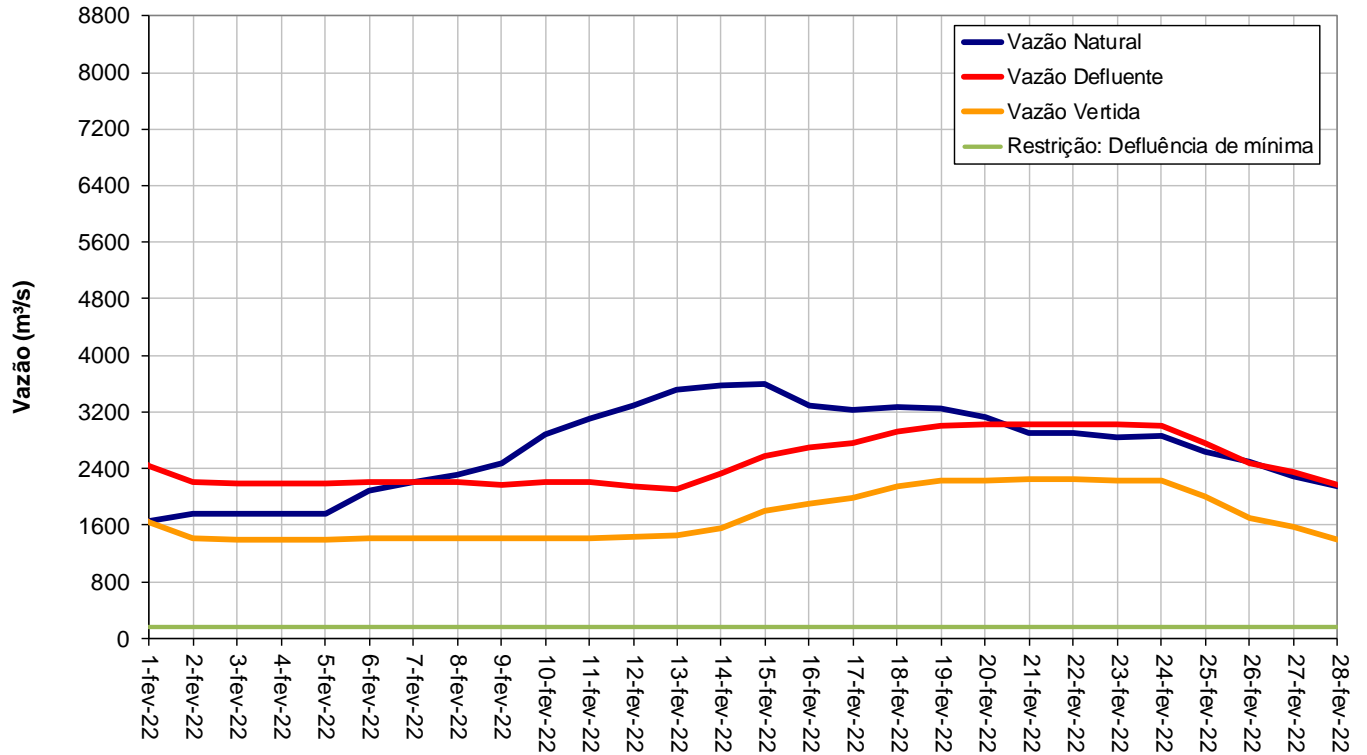


TRÊS MARIAS - VOLUME ACUMULADO

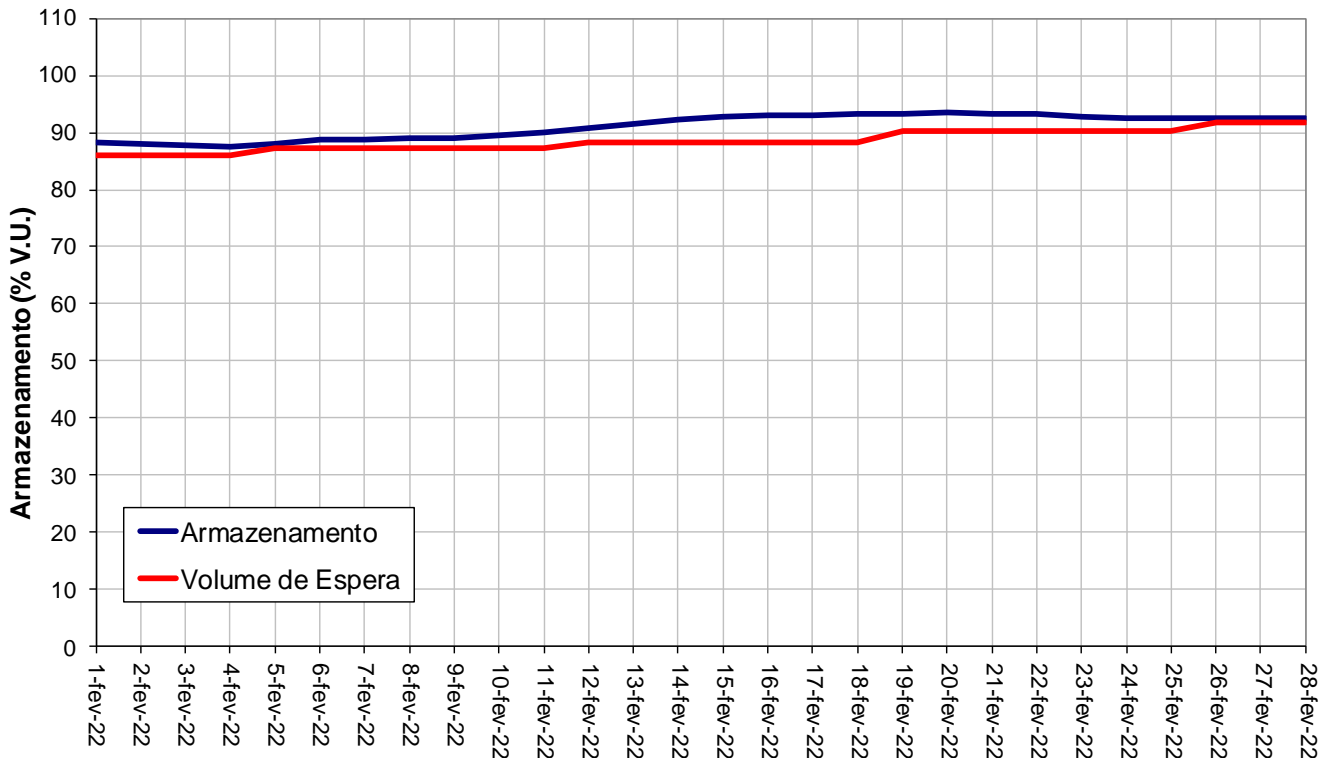


Período: Fevereiro de 2022

TRÊS MARIAS - VAZÕES



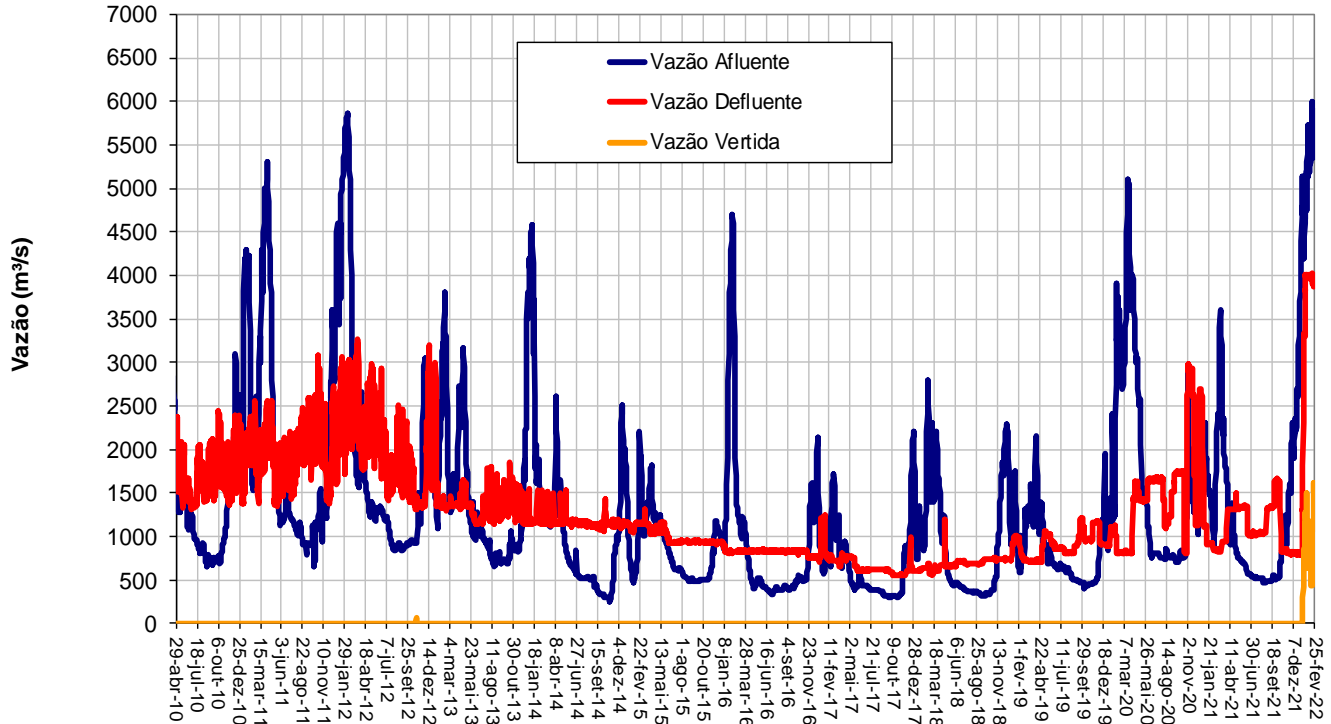
TRÊS MARIAS - VOLUME ACUMULADO



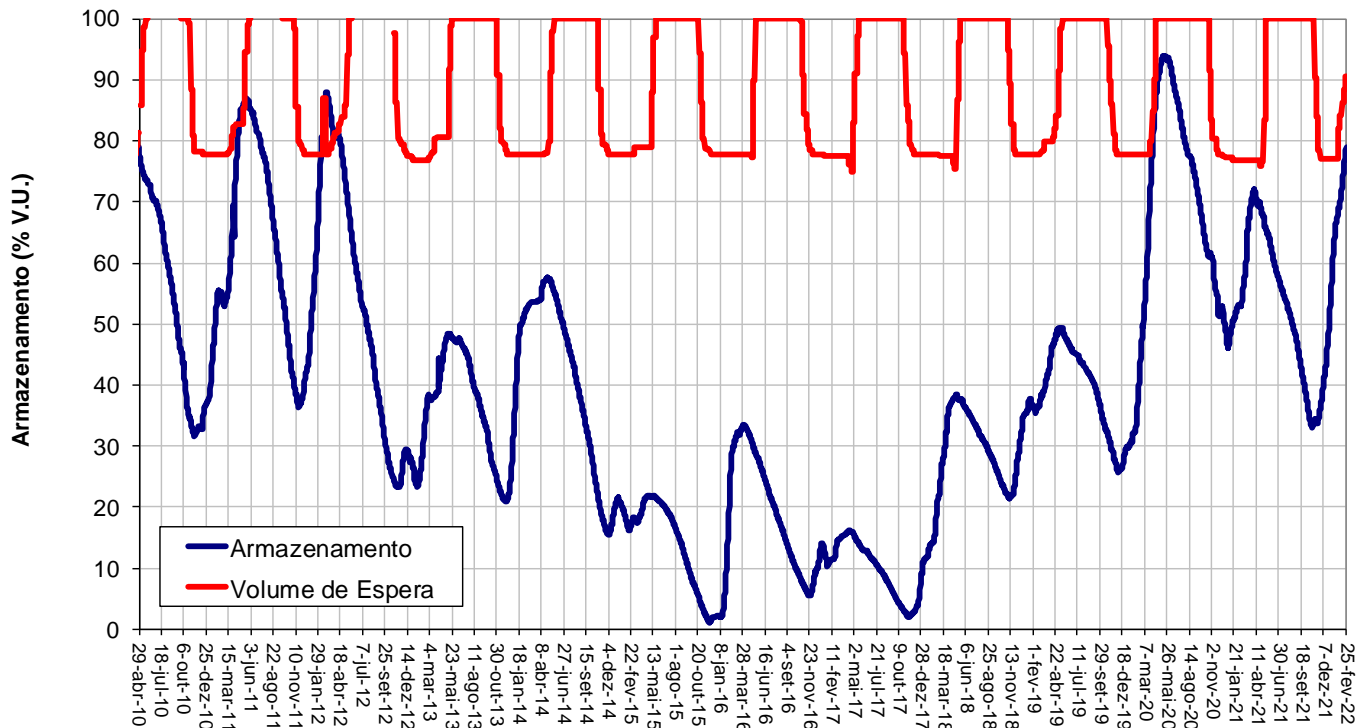
2. Sobradinho

Período: Abril de 2010 a Fevereiro de 2022

SOBRADINHO - VAZÕES

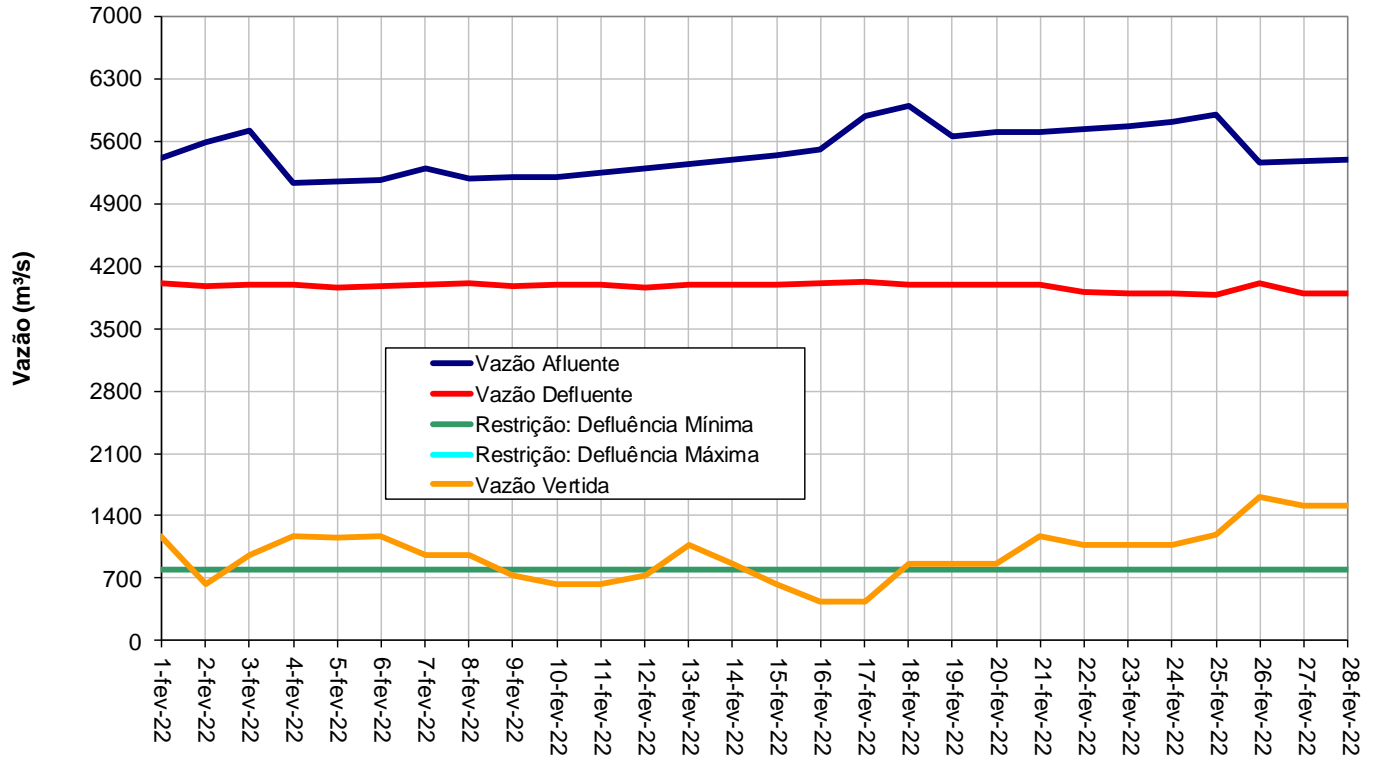


SOBRADINHO - VOLUME ARMAZENADO

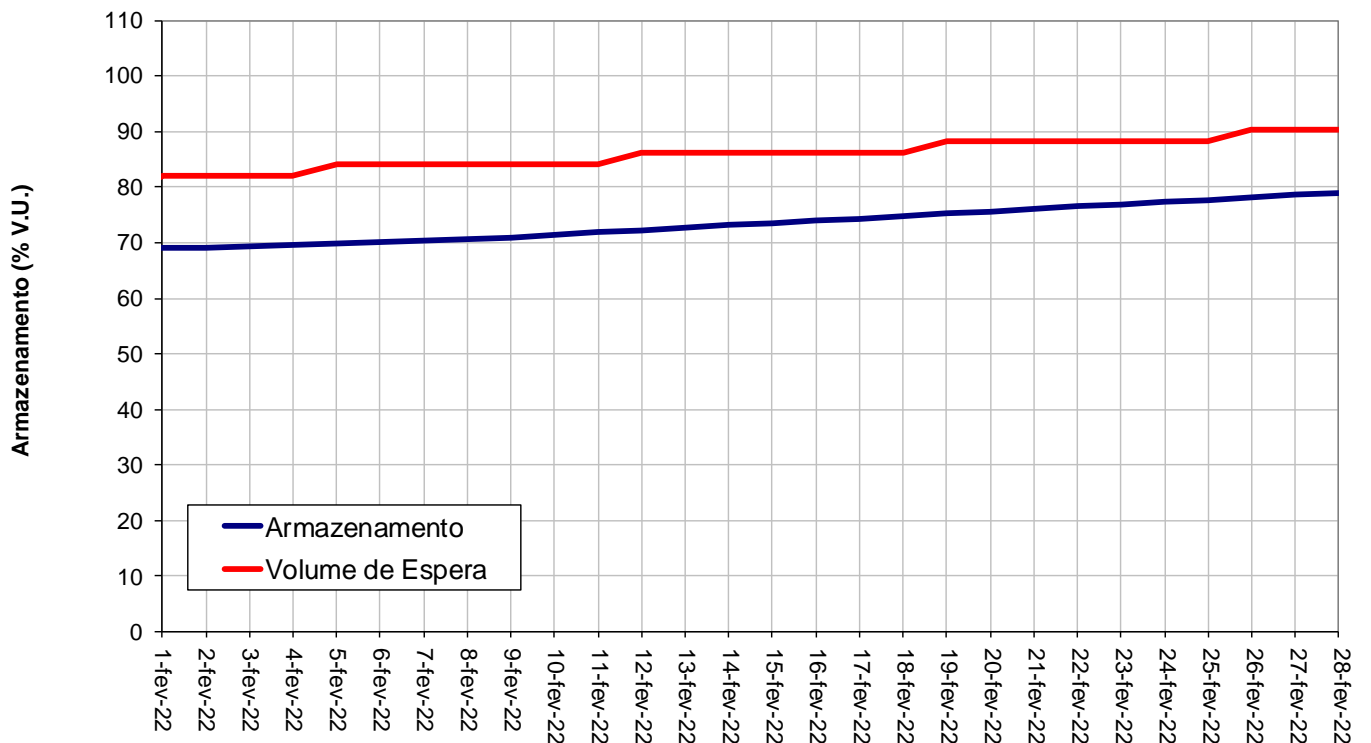


Período: Fevereiro de 2022

SOBRADINHO - VAZÕES



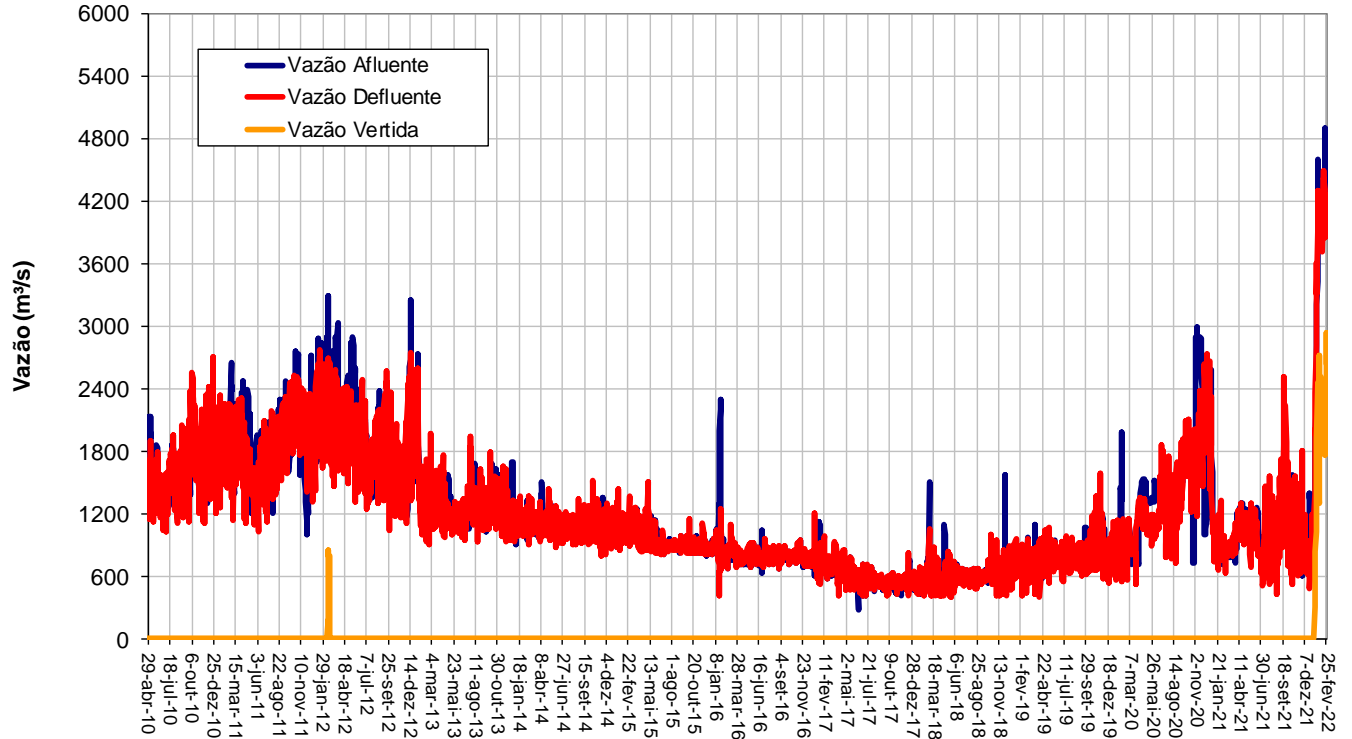
SOBRADINHO - VOLUME ACUMULADO



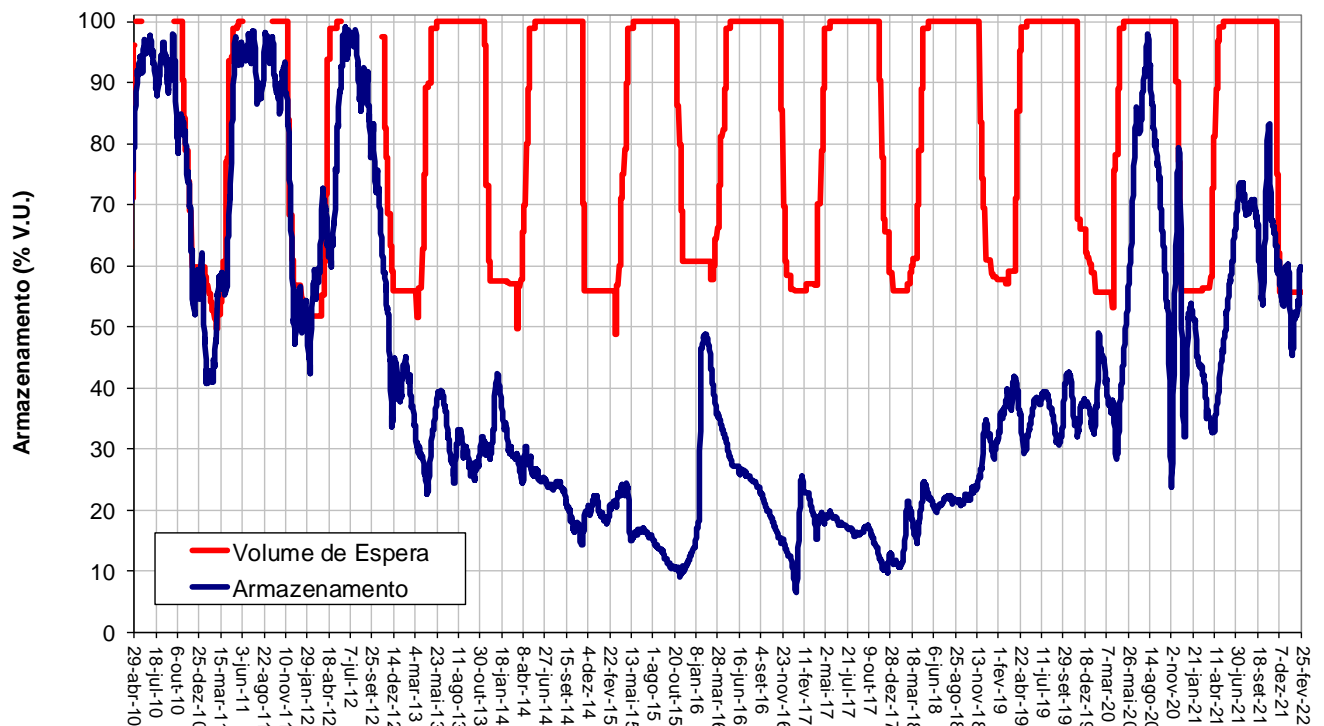
3. Itaparica

Período: Abril de 2010 a Fevereiro de 2022

ITAPARICA - VAZÕES

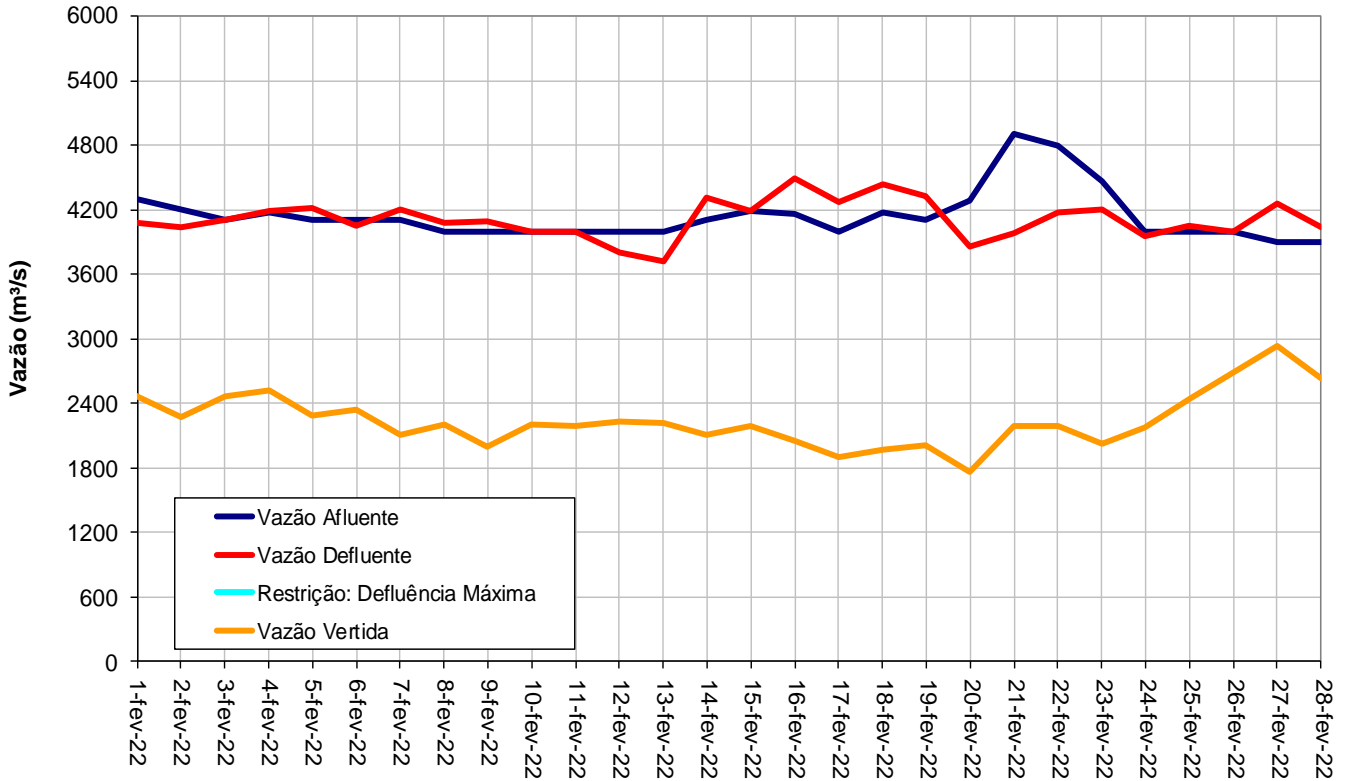


ITAPARICA - VOLUME ACUMULADO

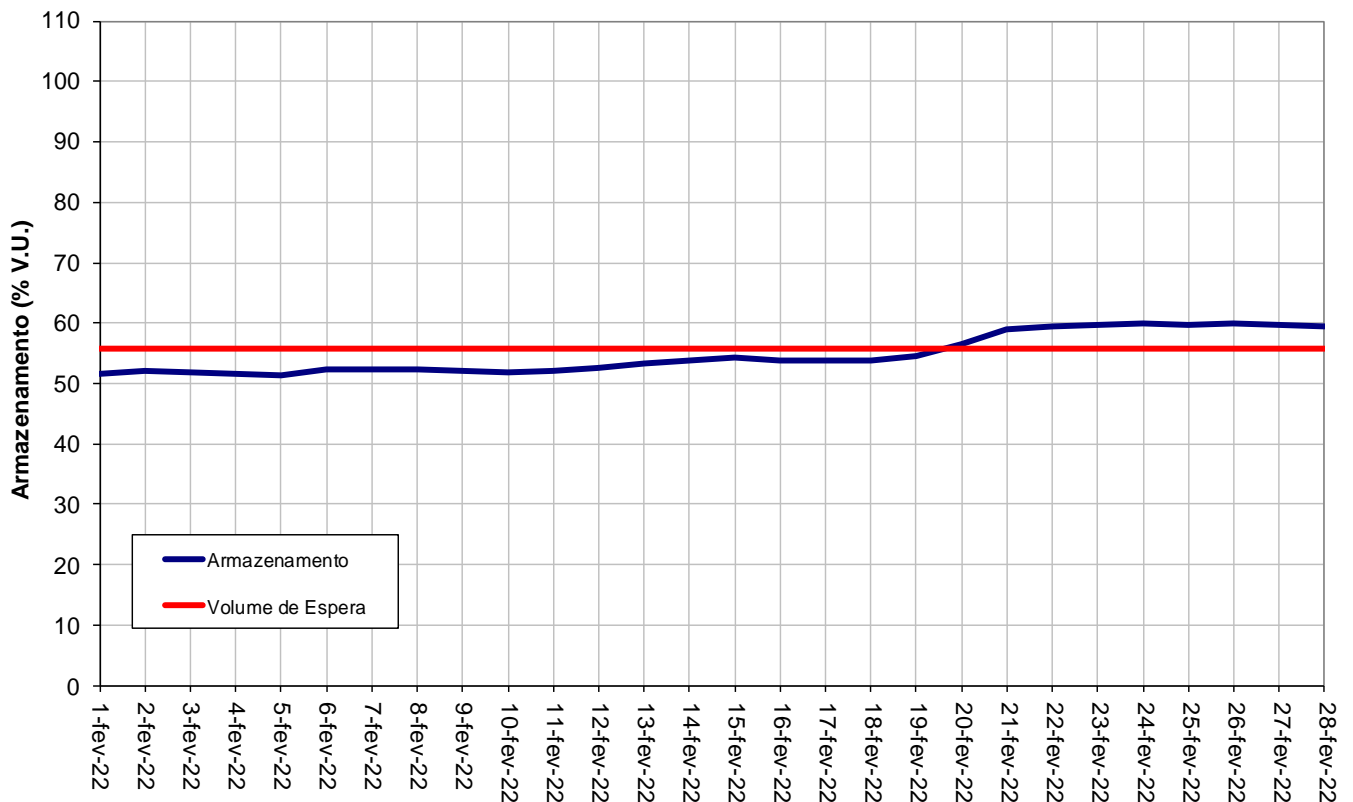


Período: Fevereiro de 2022

ITAPARICA - VAZÕES



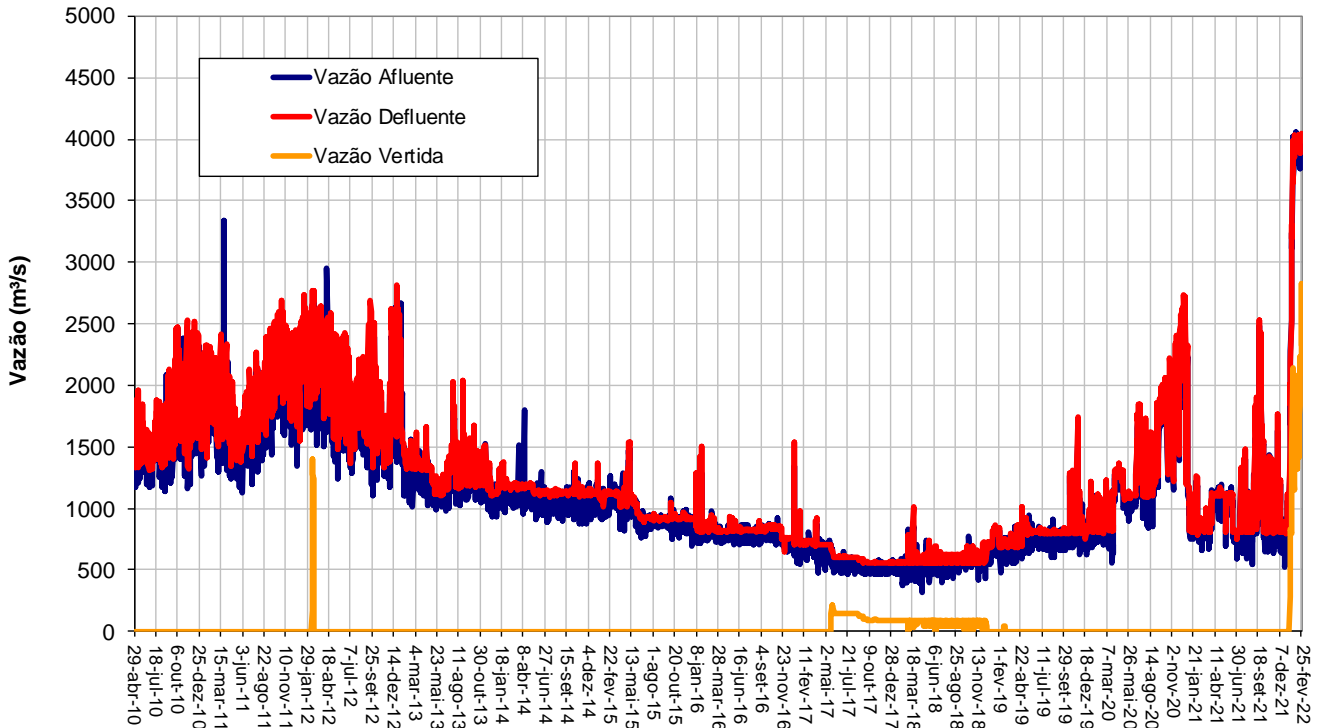
ITAPARICA - VOLUME ACUMULADO



4. Xingó

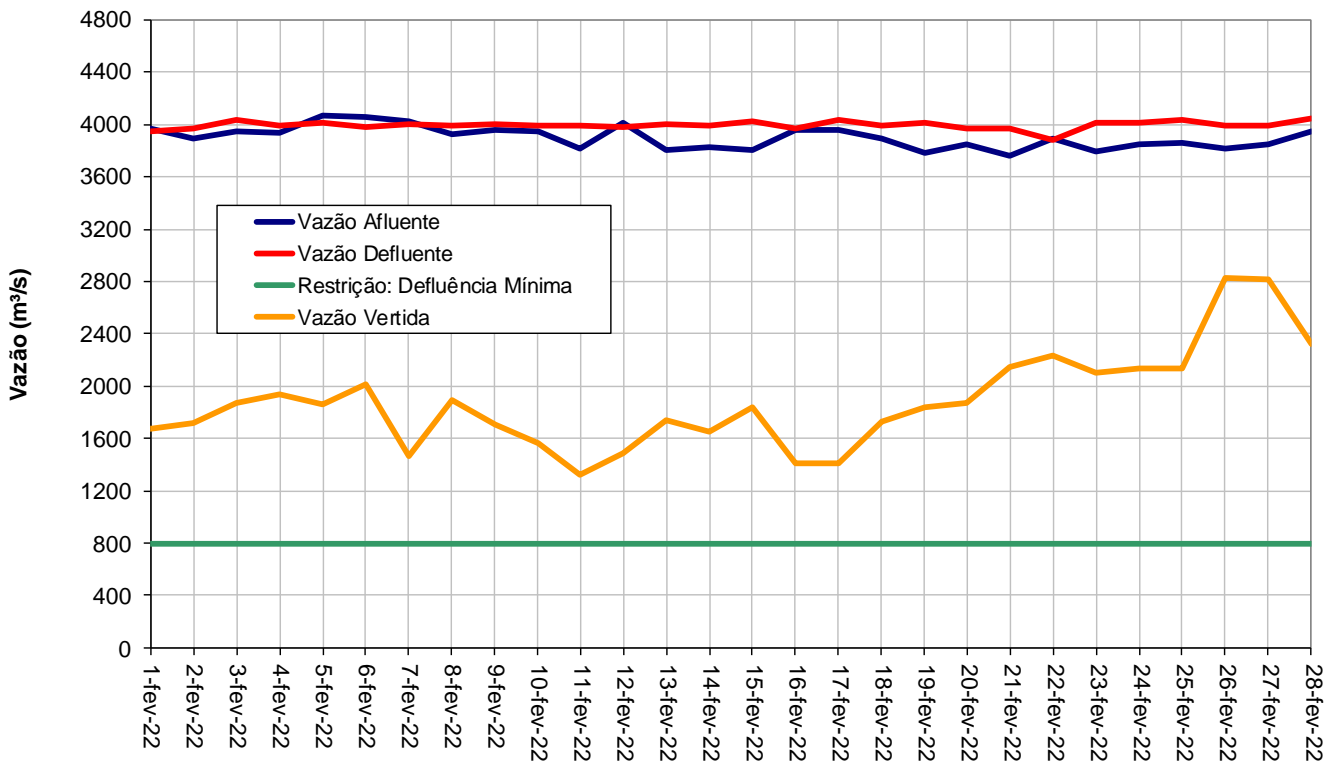
Período: Abril de 2010 a Fevereiro de 2022

XINGÓ - VAZÕES



Período: Fevereiro de 2022

XINGÓ - VAZÕES



VAZÕES NATURAIS MÉDIAS - fevereiro-22			
Reservatório	Vazões Naturais Médias (m³/s)	MLT (%)	MLT (m³/s)
TRÊS MARIAS	2683	202%	1.326
SOBRADINHO	7171	150%	4.780
ITAPARICA	7672	157%	4.897
XINGÓ	7800	159%	4.914