

Boletim Mensal de Monitoramento dos Reservatórios do Rio São Francisco

Maio/2021

Bacia Hidrográfica do Rio São Francisco



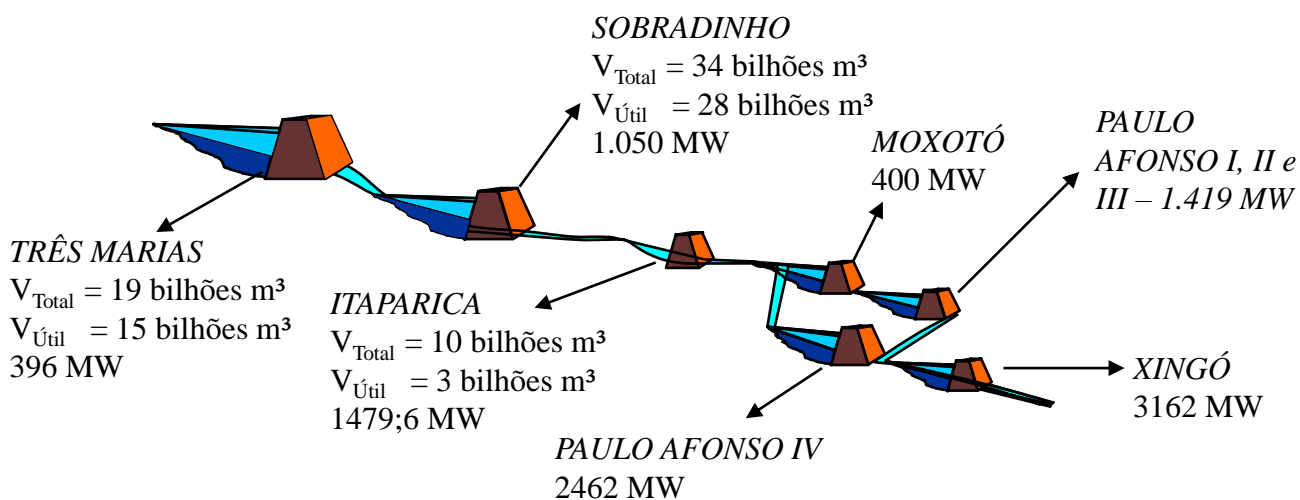
A bacia hidrográfica do Rio São Francisco e sua inserção no território nacional. Principais Usinas Hidrelétricas (UHE's) e postos fluviométricos.

O monitoramento dos reservatórios, como instrumento de gestão dos recursos hídricos, tem a função de realizar o acompanhamento dos seus níveis de água e das vazões afluentes e defluentes, servindo de suporte para a tomada de decisões sobre a sua operação, de forma a permitir o uso múltiplo dos recursos hídricos.

A ANA tem a atribuição de definir e fiscalizar as condições de operação de reservatórios, por agentes públicos e privados, visando garantir os usos múltiplos, conforme estabelecido nos planos de recursos hídricos das respectivas bacias hidrográficas. No caso de reservatórios de aproveitamentos hidrelétricos, tais definições devem ser efetuadas em articulação com o Operador Nacional do Sistema Elétrico – ONS (Lei nº 9.984/2000, art. 4º, inciso XII, § 3º)

O esquema abaixo apresenta as características e um balanço geral da operação, no mês, dos principais reservatórios da bacia do rio São Francisco:

PRINCIPAIS RESERVATÓRIOS DA BACIA:



PRINCIPAIS DADOS DOS RESERVATÓRIOS (valores fixos):

Reservatório	Mínimo Operacional		Máximo Operacional		Volume Útil (hm^3)
	Cota (m)	Vol (hm^3)	Cota (m)	Vol (hm^3)	
Três Marias	549,2	4.250	572,5	19.528	15.278
Sobradinho	380,5	5.447	392,5	34.116	28.669
Itaparica	299,0	7.234	304,0	10.782	3.548
Moxotó	251,5	1.226	251,5	1.226	-
Paulo Afonso 1/3	230,3	26	230,3	26	-
Paulo Afonso 4	251,5	121	251,5	121	-
Xingó	138,0	3.800	138,0	3.800	-

SITUAÇÃO DOS RESERVATÓRIOS:

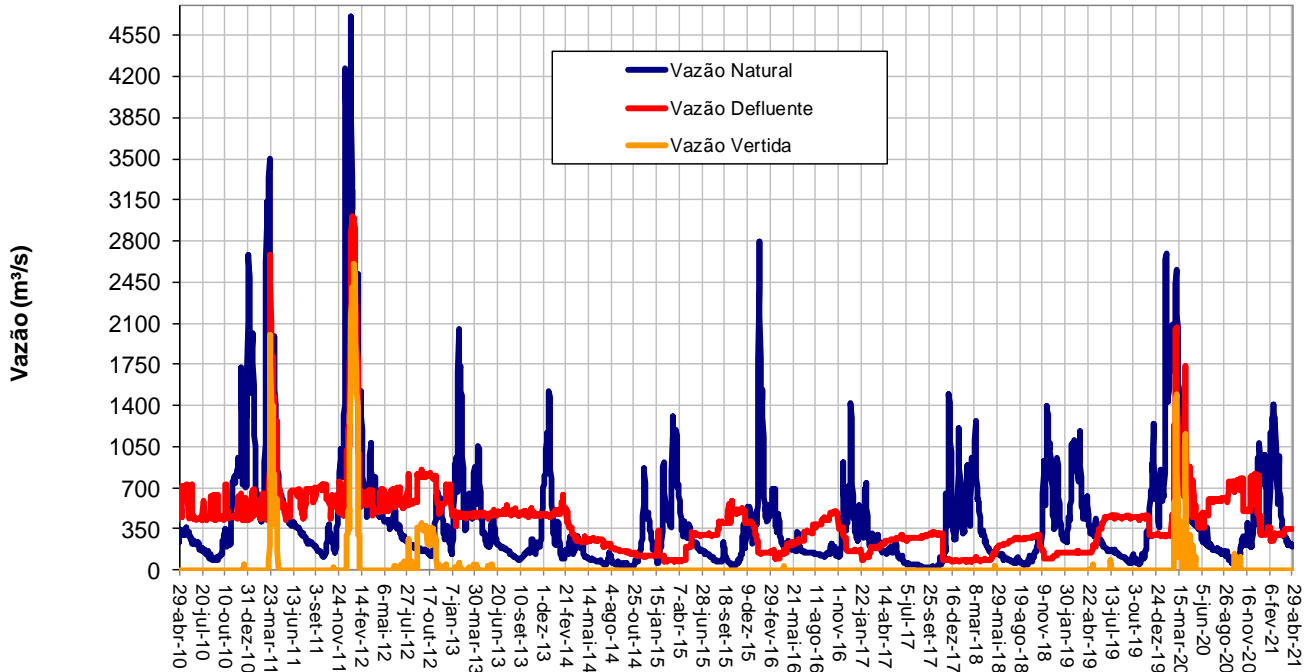
Reservatório	Situação em 01/04/2021				Situação em 30/04/2021			
	Cota (m)	Vol. Acum. (hm^3)	Vol. Útil Acum. (hm^3)	% Vol. Útil	Cota (m)	Vol. Acum. (hm^3)	Vol. Útil Acum. (hm^3)	% Vol. Útil
Três Marias	567,90	15.294	11.044	72,29	567,552	15.004	10.754	70,39
Sobradinho	390,31	25.948	20.501	71,51	390,05	25.088	19.641	68,51
Itaparica	300,83	8.415	1.181	33,28	301,22	8.684	1.450	40,86
Moxotó	251,58	-	-	-	251,6	-	-	-
Paulo Afonso 1/3	229,39	-	-	-	229,97	-	-	-
Paulo Afonso 4	251,42	-	-	-	251,45	-	-	-
Xingó	137,48	-	-	-	137,48	-	-	-

Comportamento hidrológico dos principais reservatórios

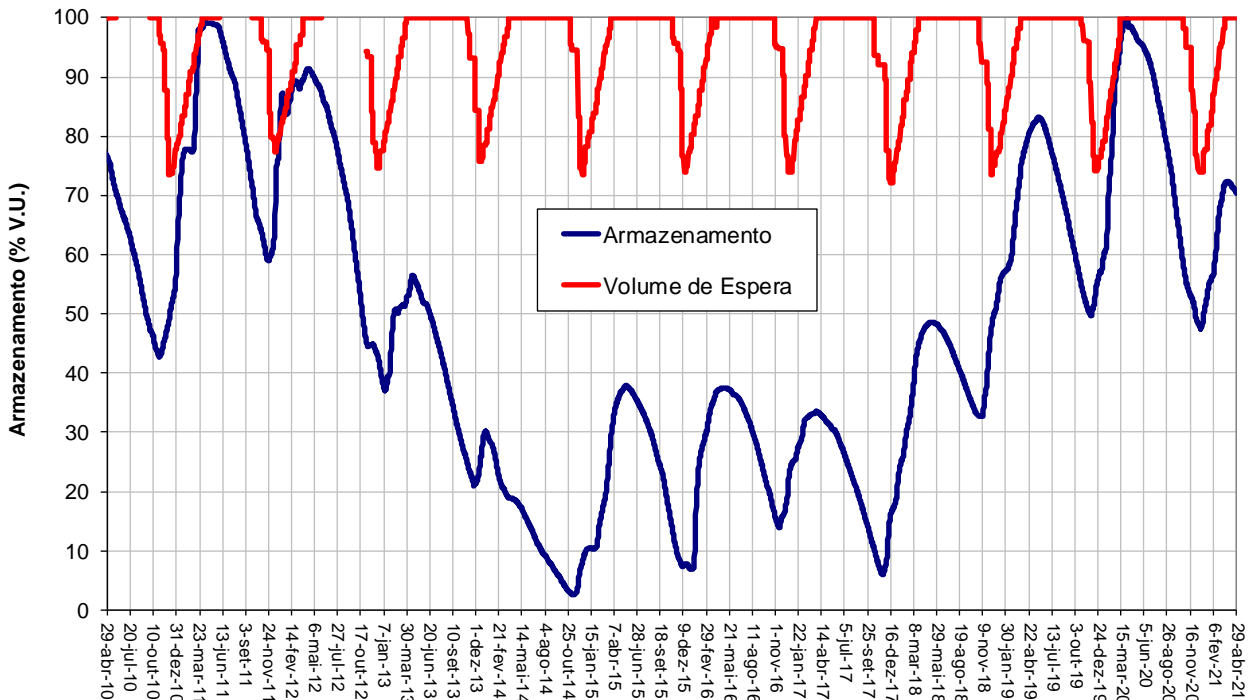
1. Três Marias

Período: Abril de 2010 a Abril de 2021

TRÊS MARIAS - VAZÕES

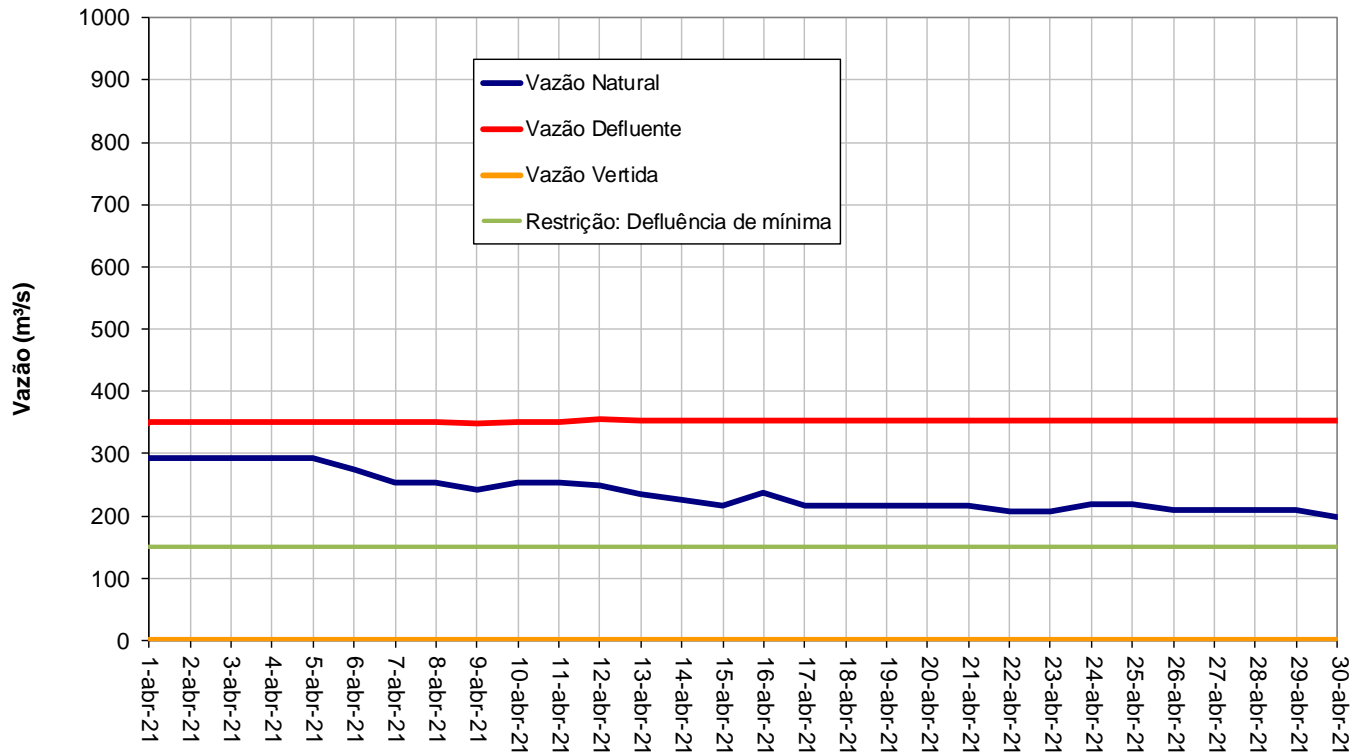


TRÊS MARIAS - VOLUME ACUMULADO

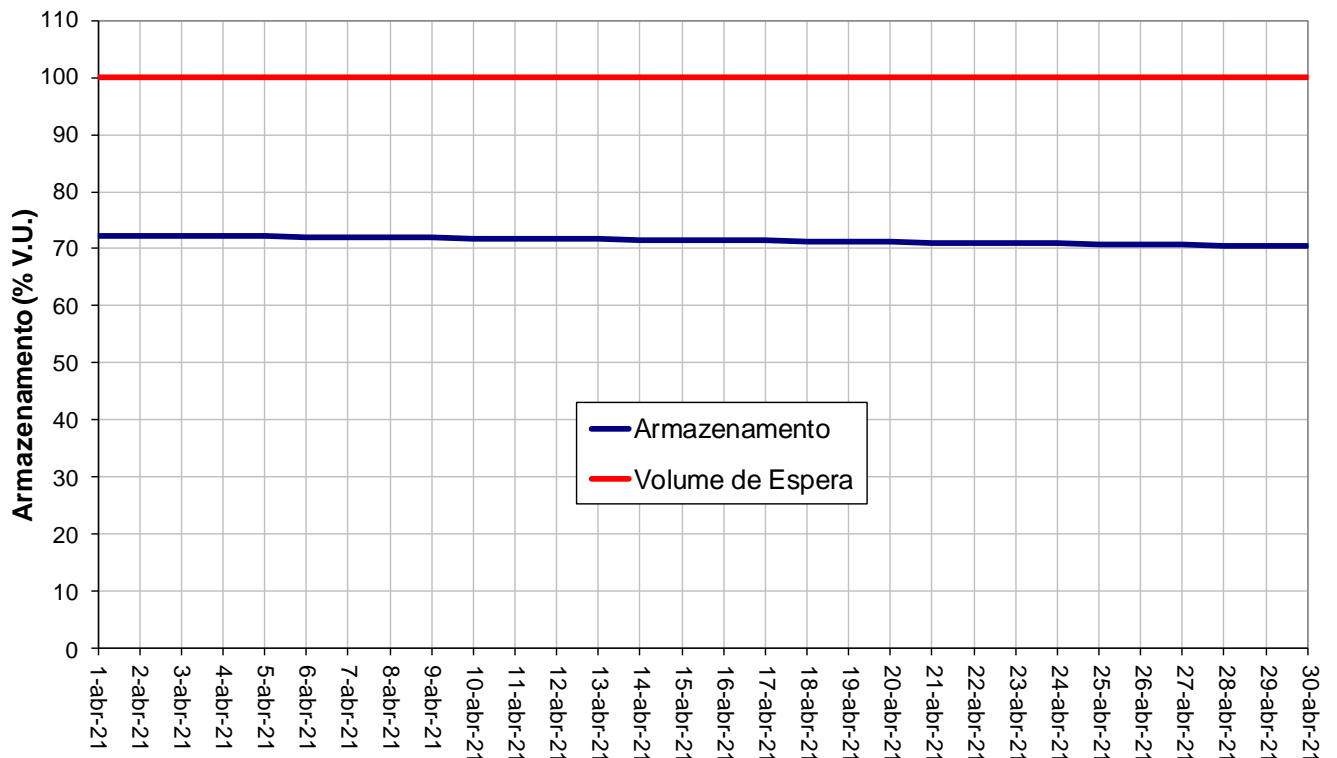


Período: Abril de 2021

TRÊS MARIAS - VAZÕES



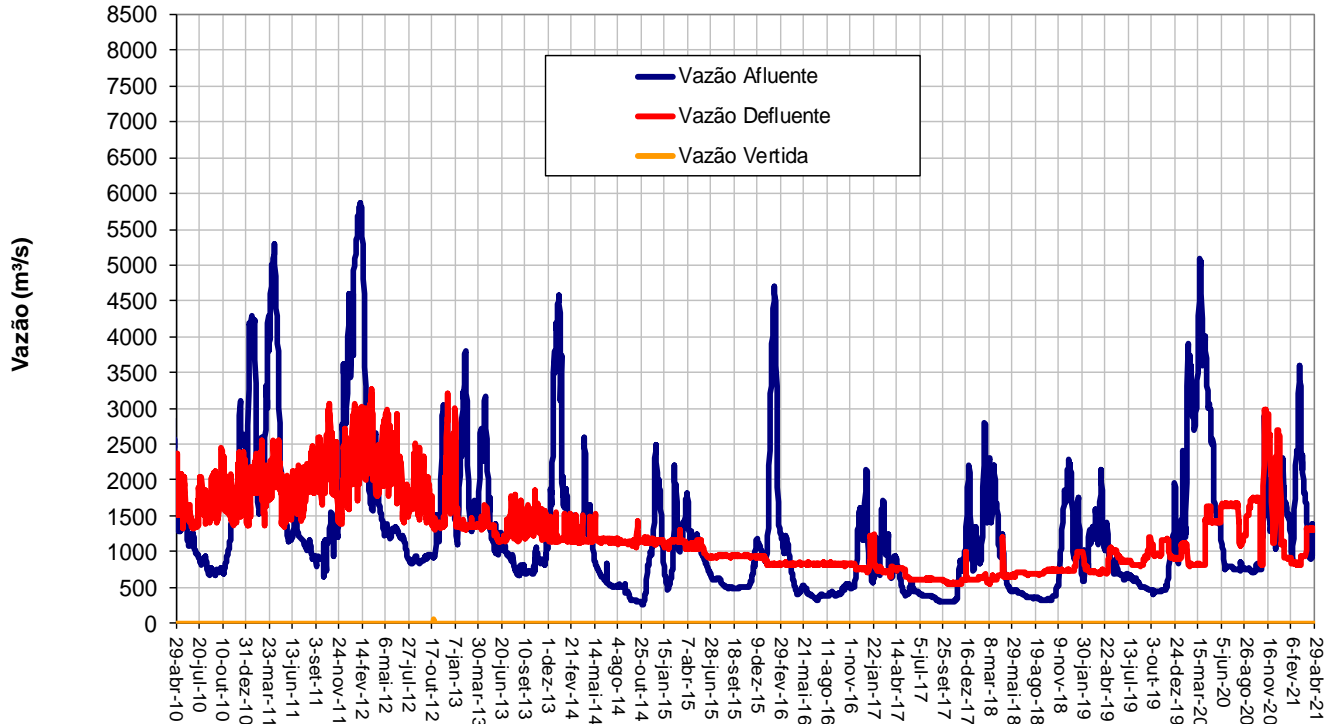
TRÊS MARIAS - VOLUME ACUMULADO



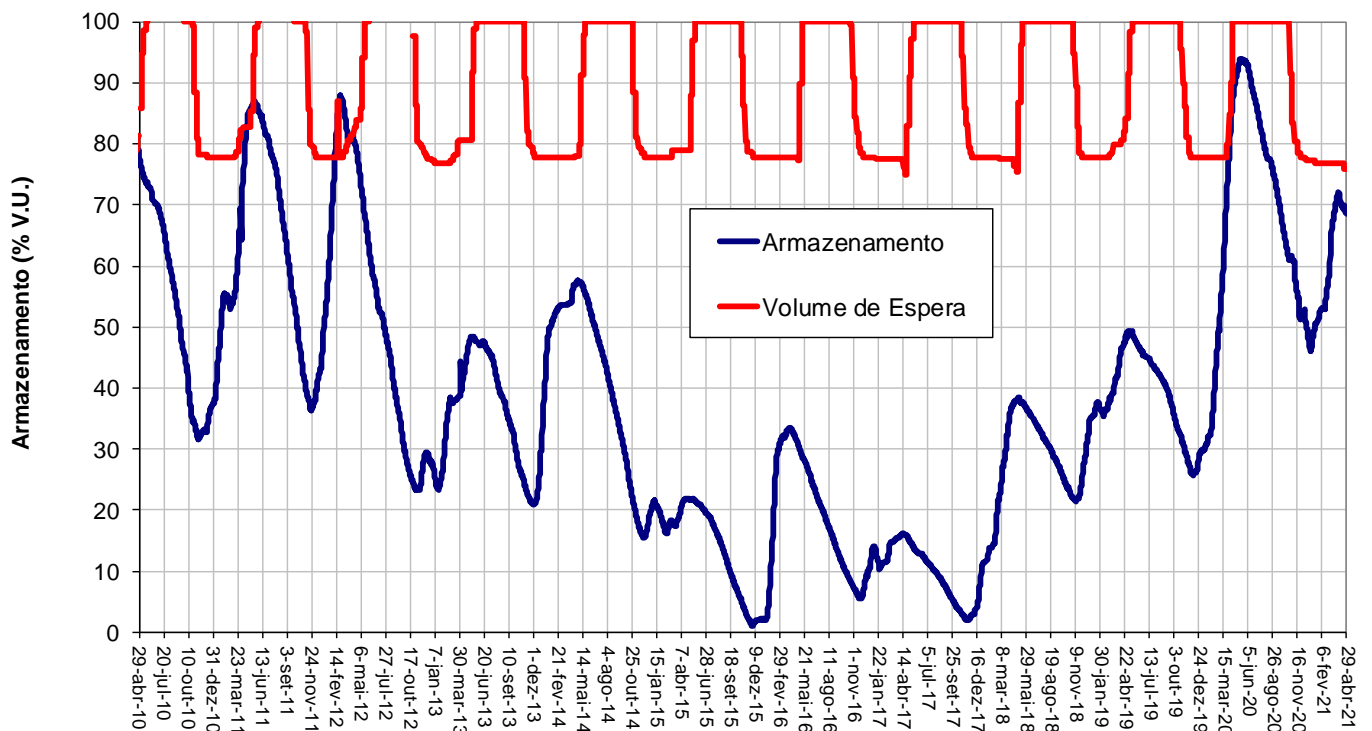
2. Sobradinho

Período: Abril de 2010 a Abril de 2021

SOBRADINHO - VAZÕES

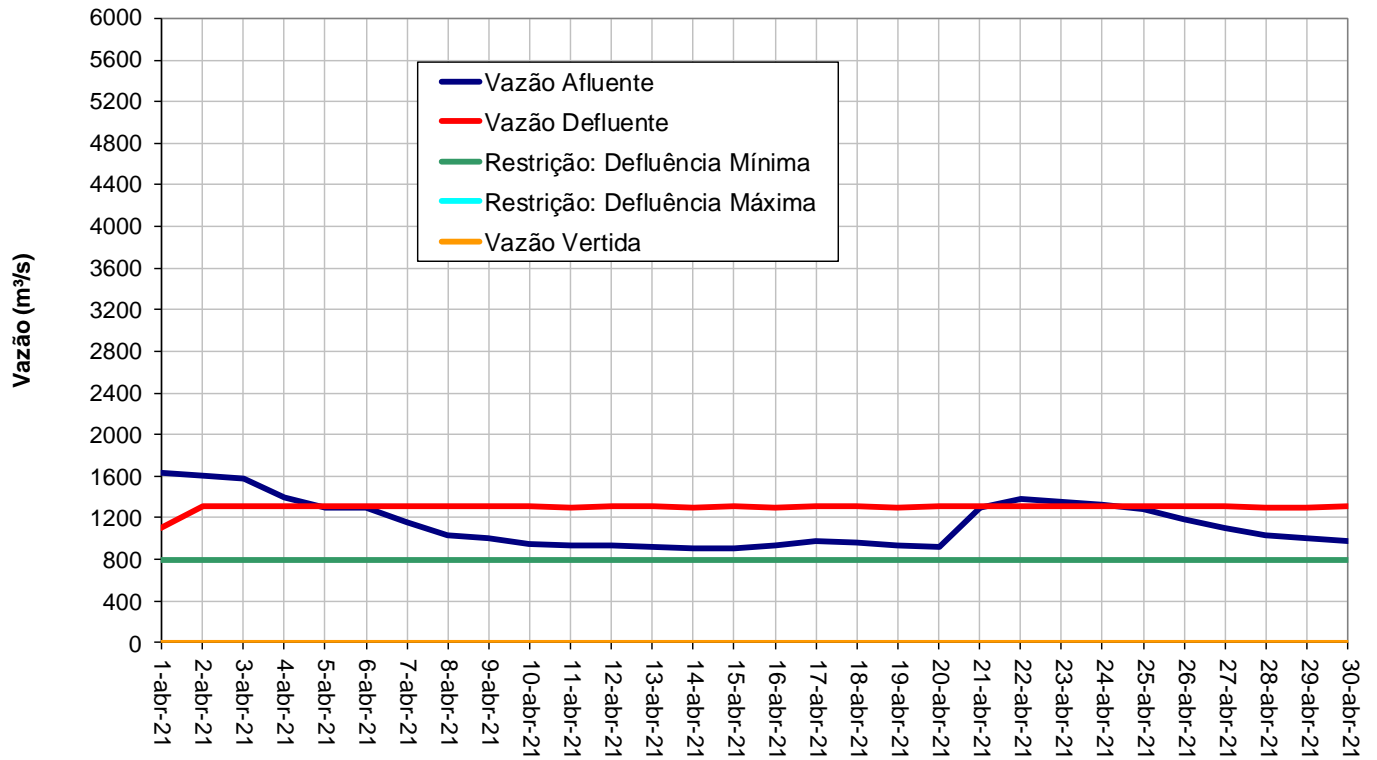


SOBRADINHO - VOLUME ARMazenADO

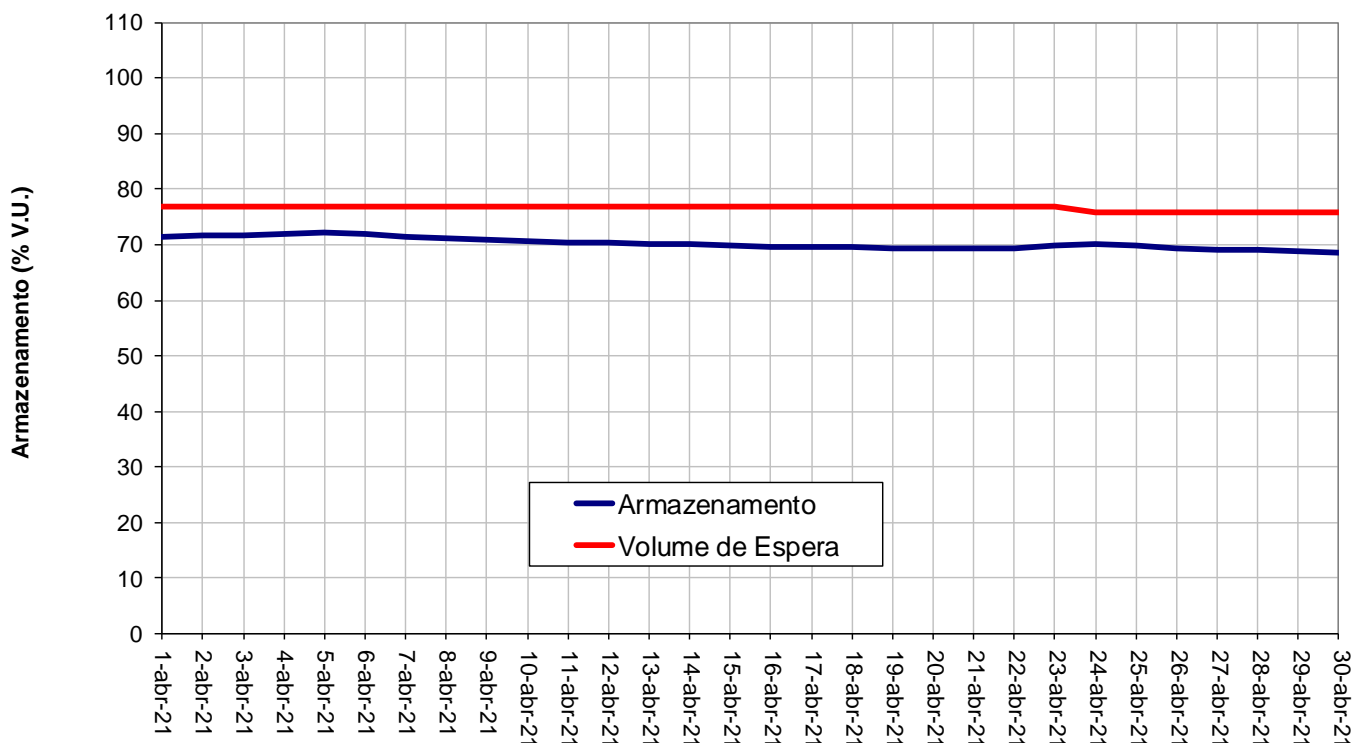


Período: Abril de 2021

SOBRADINHO - VAZÕES



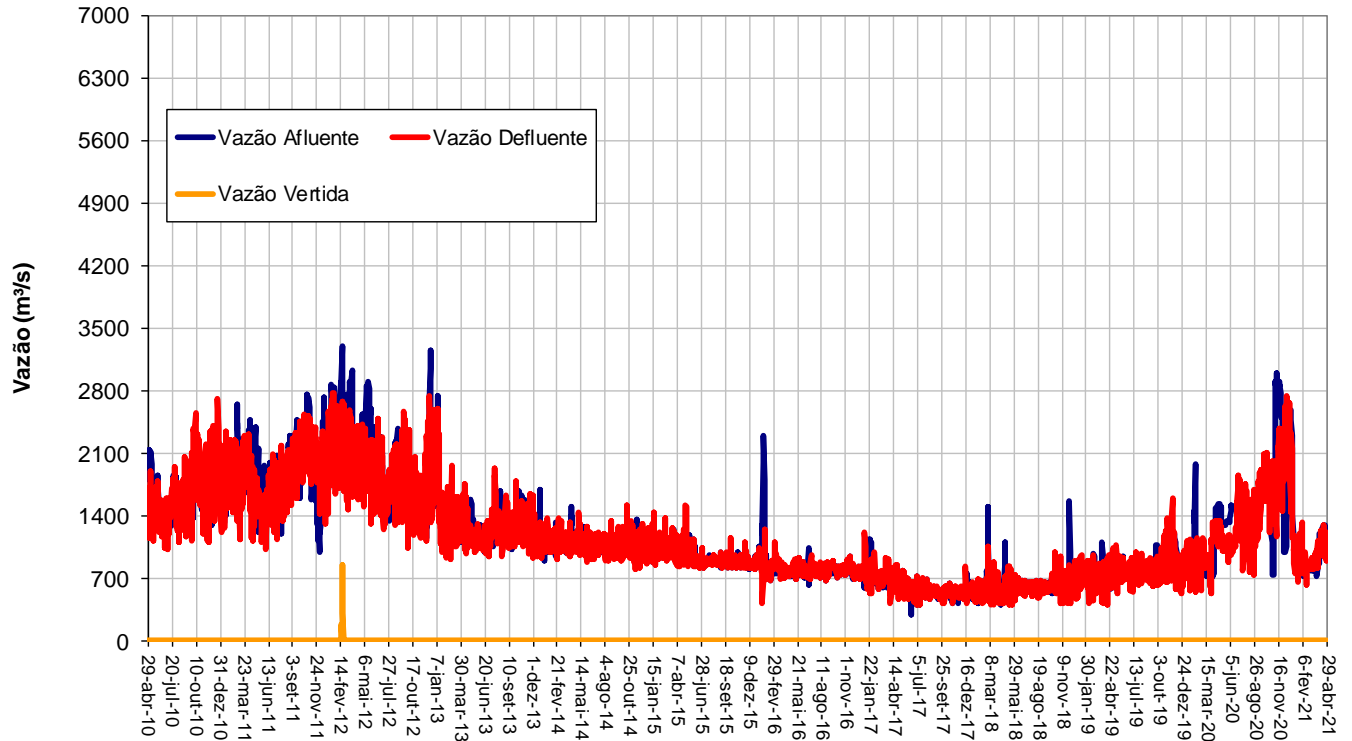
SOBRADINHO - VOLUME ACUMULADO



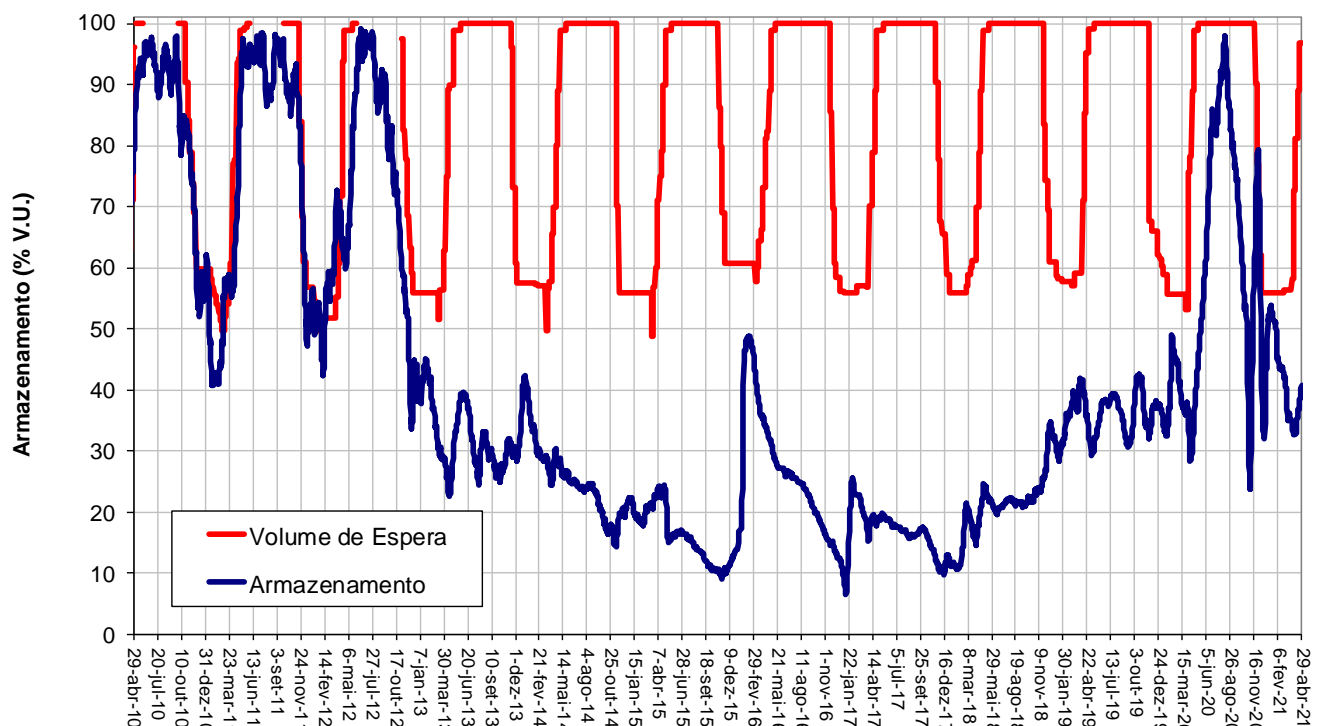
3. Itaparica

Período: Abril de 2010 a Abril de 2021

ITAPARICA - VAZÕES

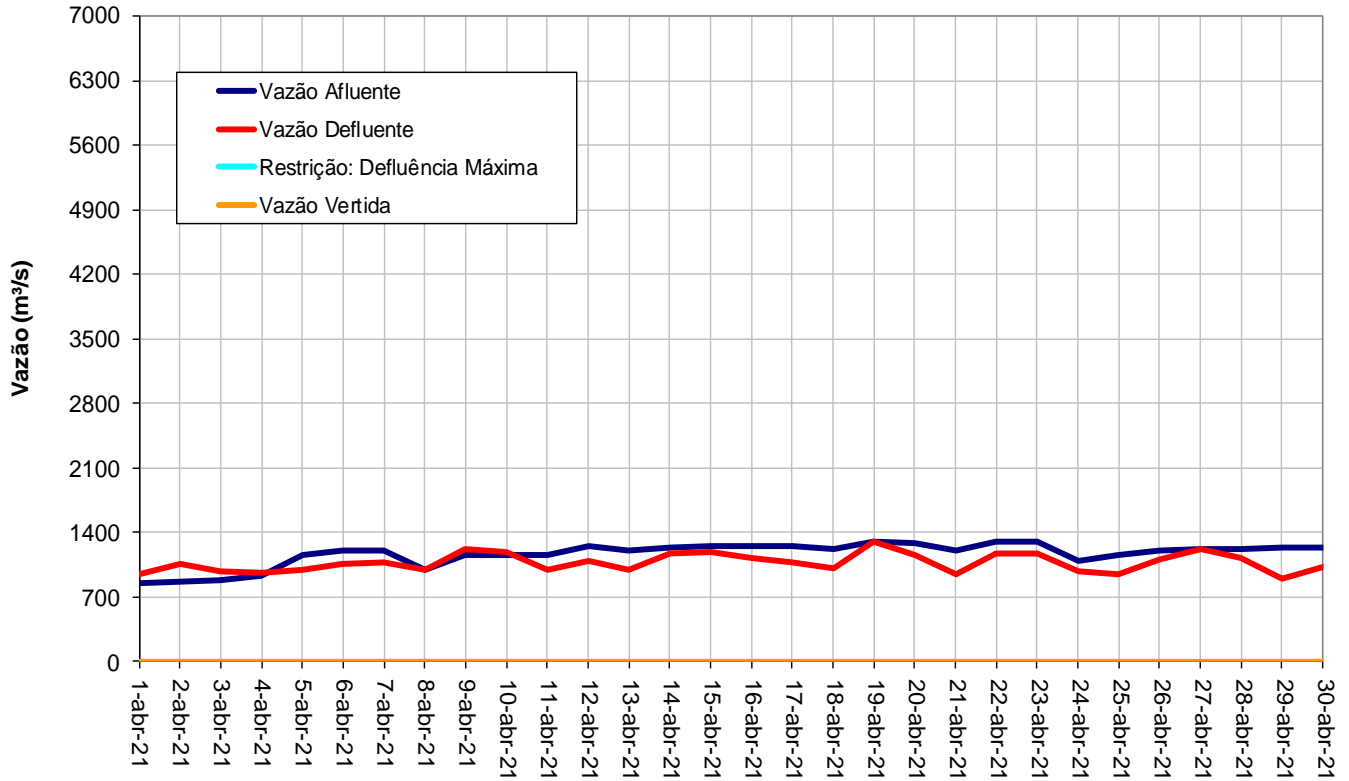


ITAPARICA - VOLUME ACUMULADO

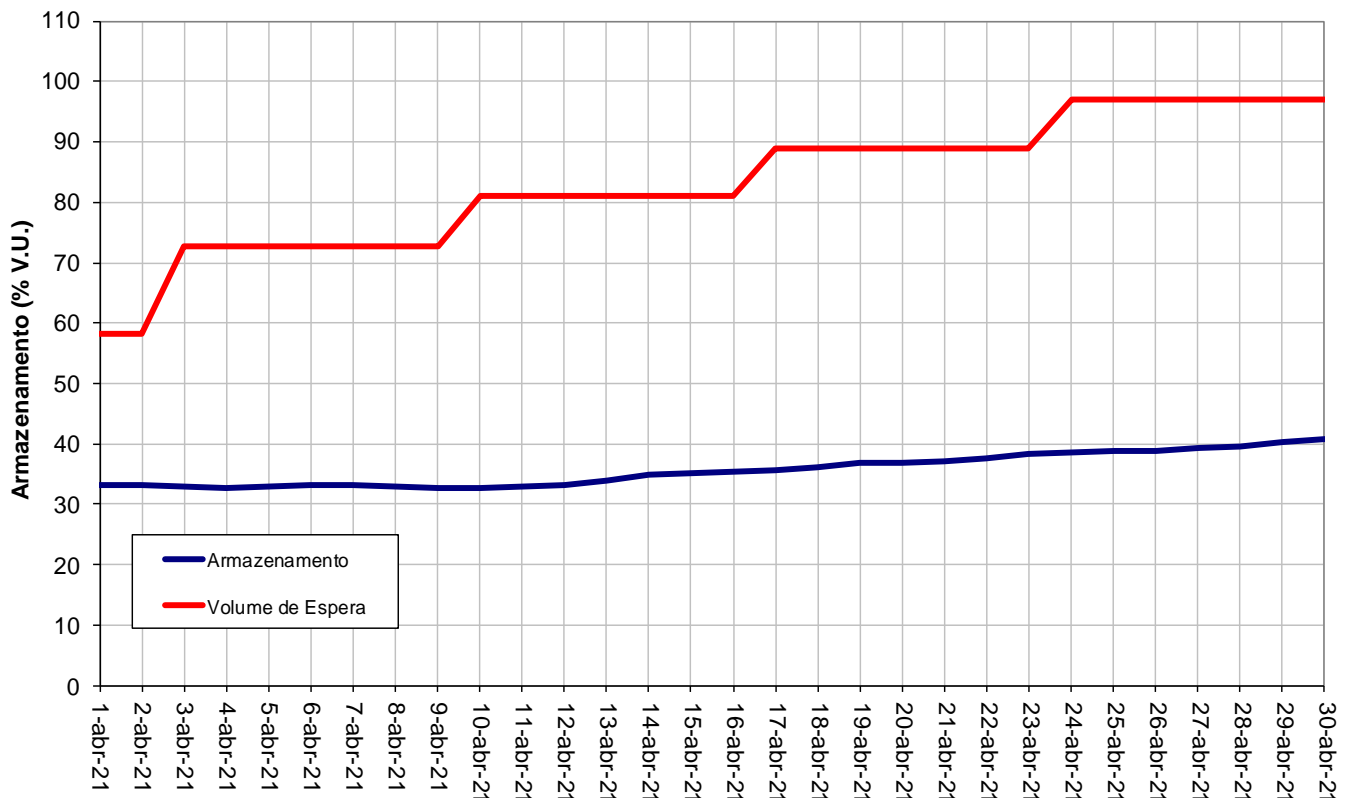


Período: Abril de 2021

ITAPARICA - VAZÕES



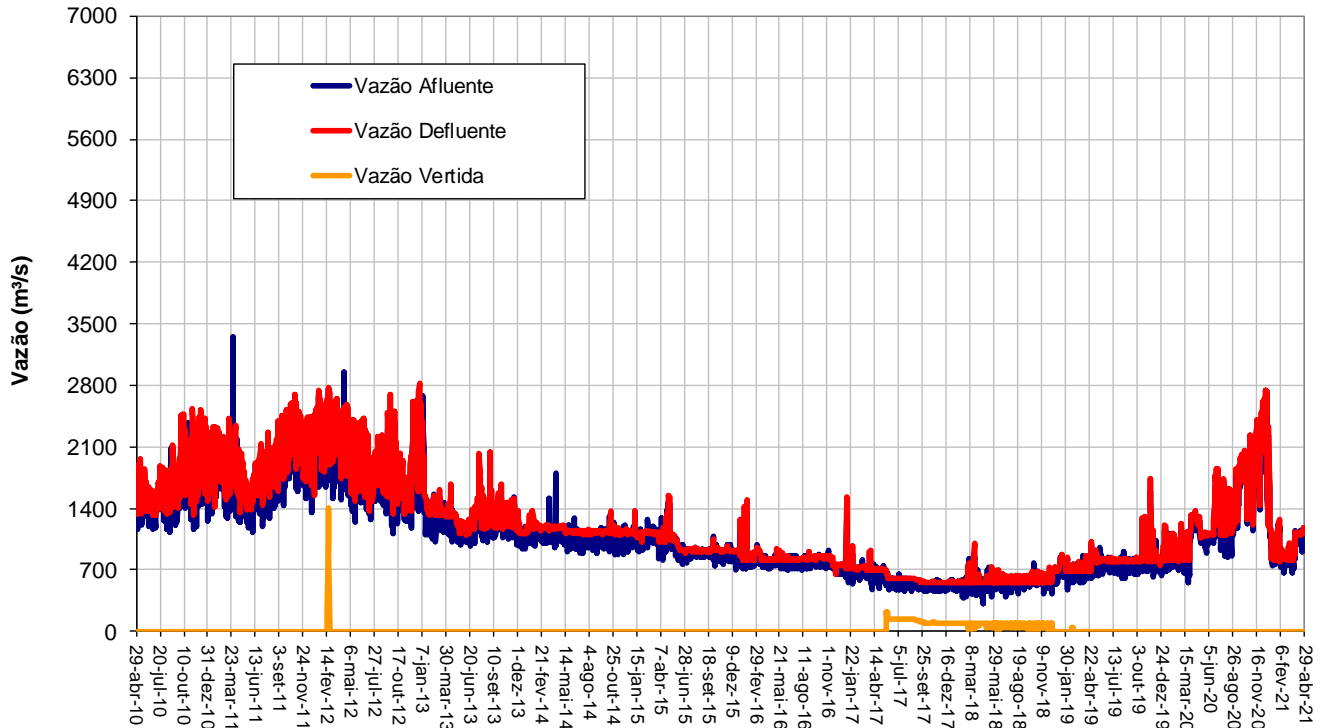
ITAPARICA - VOLUME ACUMULADO



4. Xingó

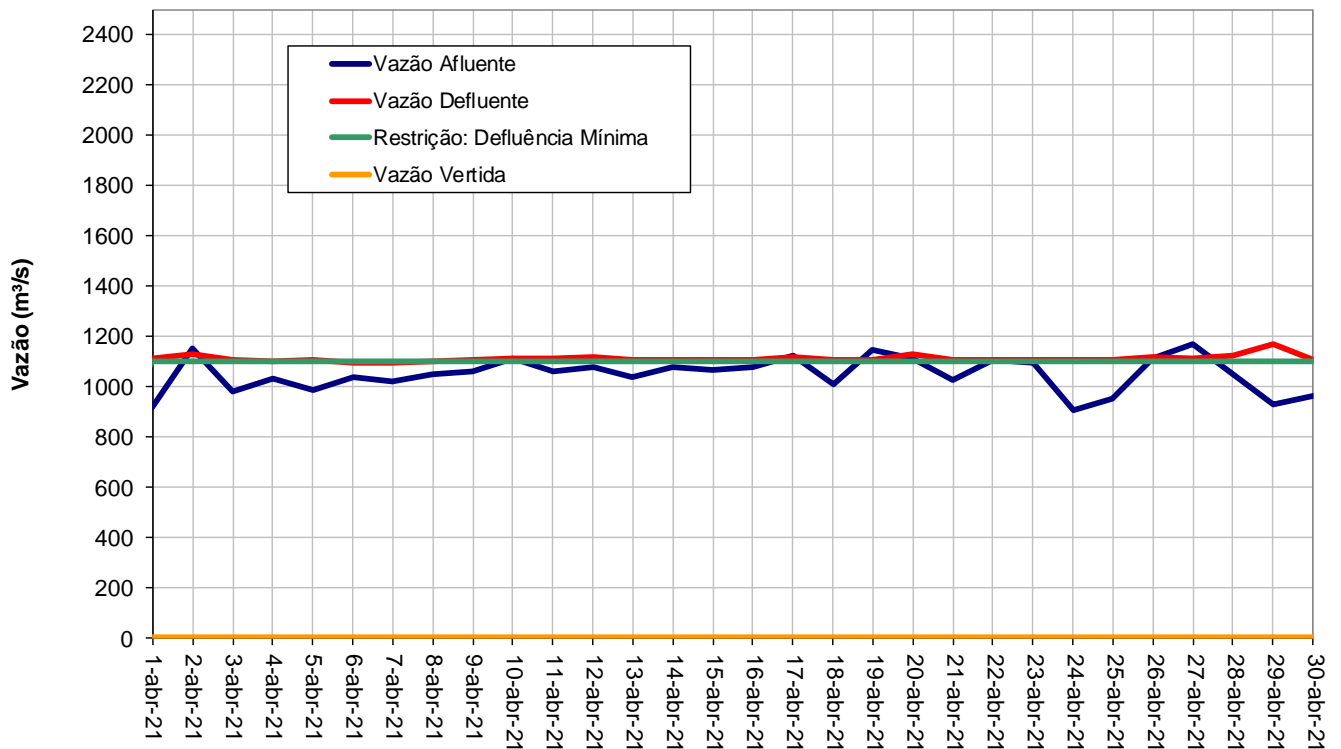
Período: Abril de 2010 a Abril de 2021

XINGÓ - VAZÕES



Período: Abril de 2021

XINGÓ - VAZÕES



VAZÕES NATURAIS MÉDIAS - abril-21			
Reservatório	Vazões Naturais Médias (m³/s)	MLT (%)	MLT (m³/s)
TRÊS MARIAS	264	36%	732
SOBRADINHO	1271	35%	3.649
ITAPARICA	1341	34%	3.953
XINGÓ	1378	34%	4.022