

Boletim Mensal de Monitoramento dos Reservatórios do Rio São Francisco

Abril/2022

Bacia Hidrográfica do Rio São Francisco



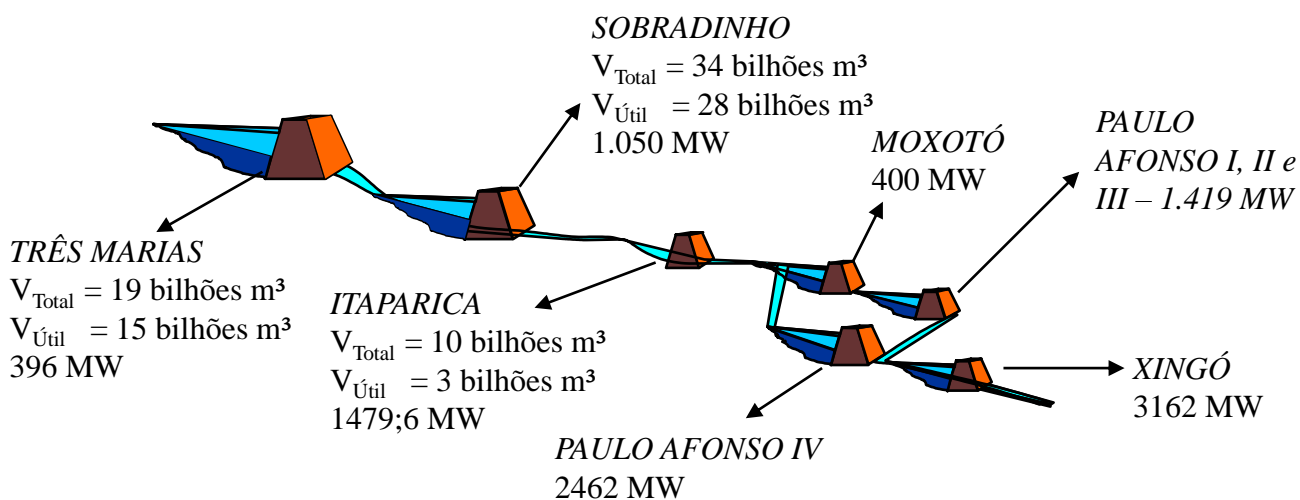
A bacia hidrográfica do Rio São Francisco e sua inserção no território nacional. Principais Usinas Hidrelétricas (UHE's) e postos fluviométricos.

O monitoramento dos reservatórios, como instrumento de gestão dos recursos hídricos, tem a função de realizar o acompanhamento dos seus níveis de água e das vazões afluentes e defluentes, servindo de suporte para a tomada de decisões sobre a sua operação, de forma a permitir o uso múltiplo dos recursos hídricos.

A ANA tem a atribuição de definir e fiscalizar as condições de operação de reservatórios, por agentes públicos e privados, visando garantir os usos múltiplos, conforme estabelecido nos planos de recursos hídricos das respectivas bacias hidrográficas. No caso de reservatórios de aproveitamentos hidrelétricos, tais definições devem ser efetuadas em articulação com o Operador Nacional do Sistema Elétrico – ONS (Lei nº 9.984/2000, art. 4º, inciso XII, § 3º)

O esquema abaixo apresenta as características e um balanço geral da operação, no mês, dos principais reservatórios da bacia do rio São Francisco:

PRINCIPAIS RESERVATÓRIOS DA BACIA:



PRINCIPAIS DADOS DOS RESERVATÓRIOS (valores fixos):

Reservatório	Mínimo Operacional		Máximo Operacional		Volume Útil (hm^3)
	Cota (m)	Vol (hm^3)	Cota (m)	Vol (hm^3)	
Três Marias	549,2	4.250	572,5	19.528	15.278
Sobradinho	380,5	5.447	392,5	34.116	28.669
Itaparica	299,0	7.234	304,0	10.782	3.548
Moxotó	251,5	1.226	251,5	1.226	-
Paulo Afonso 1/3	230,3	26	230,3	26	-
Paulo Afonso 4	251,5	121	251,5	121	-
Xingó	138,0	3.800	138,0	3.800	-

SITUAÇÃO DOS RESERVATÓRIOS:

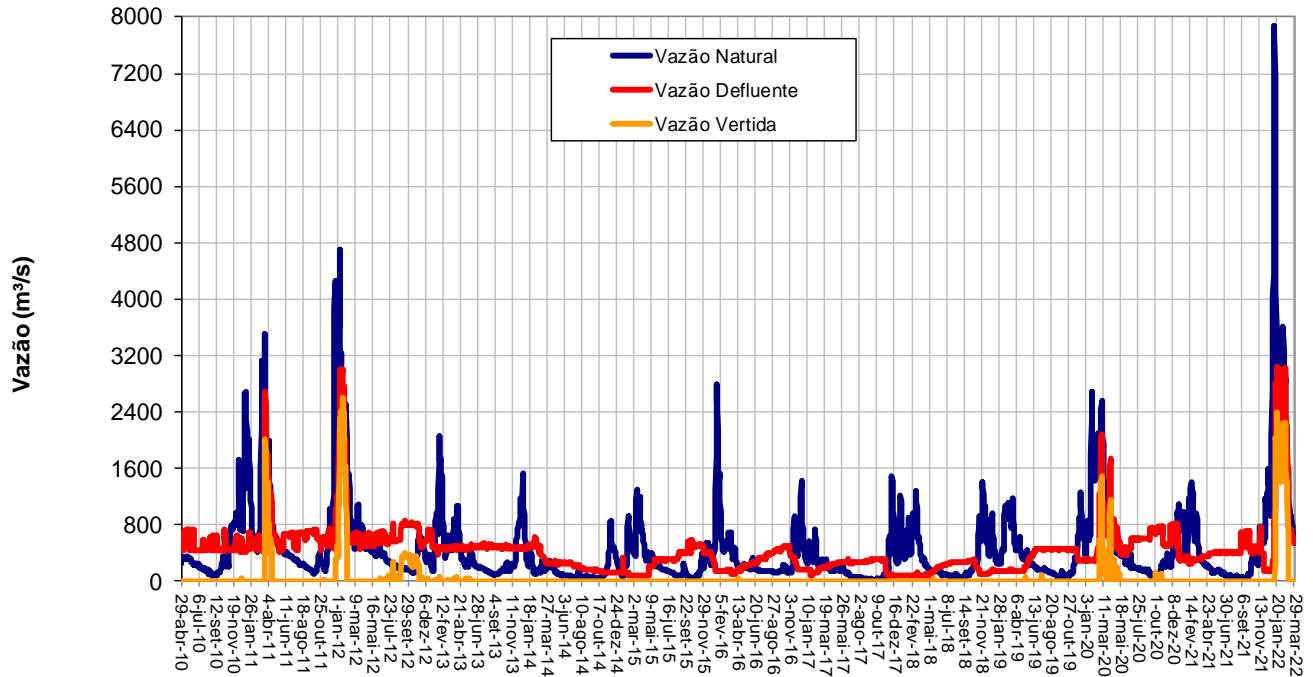
Reservatório	Situação em 01/03/2022				Situação em 31/03/2022			
	Cota (m)	Vol. Acum. (hm^3)	Vol. Útil Acum. (hm^3)	% Vol. Útil	Cota (m)	Vol. Acum. (hm^3)	Vol. Útil Acum. (hm^3)	% Vol. Útil
Três Marias	571,35	18.345	14.095	92,26	571,686	18.677	14.427	94,43
Sobradinho	390,97	28.216	22.769	79,42	392,45	33.907	28.460	99,27
Itaparica	302,13	9.334	2.100	59,20	302,91	9.919	2.685	75,68
Moxotó	251,43	-	-	-	251,54	-	-	-
Paulo Afonso 1/3	229,86	-	-	-	230	-	-	-
Paulo Afonso 4	251,19	-	-	-	251,13	-	-	-
Xingó	137,43	-	-	-	137,49	-	-	-

Comportamento hidrológico dos principais reservatórios

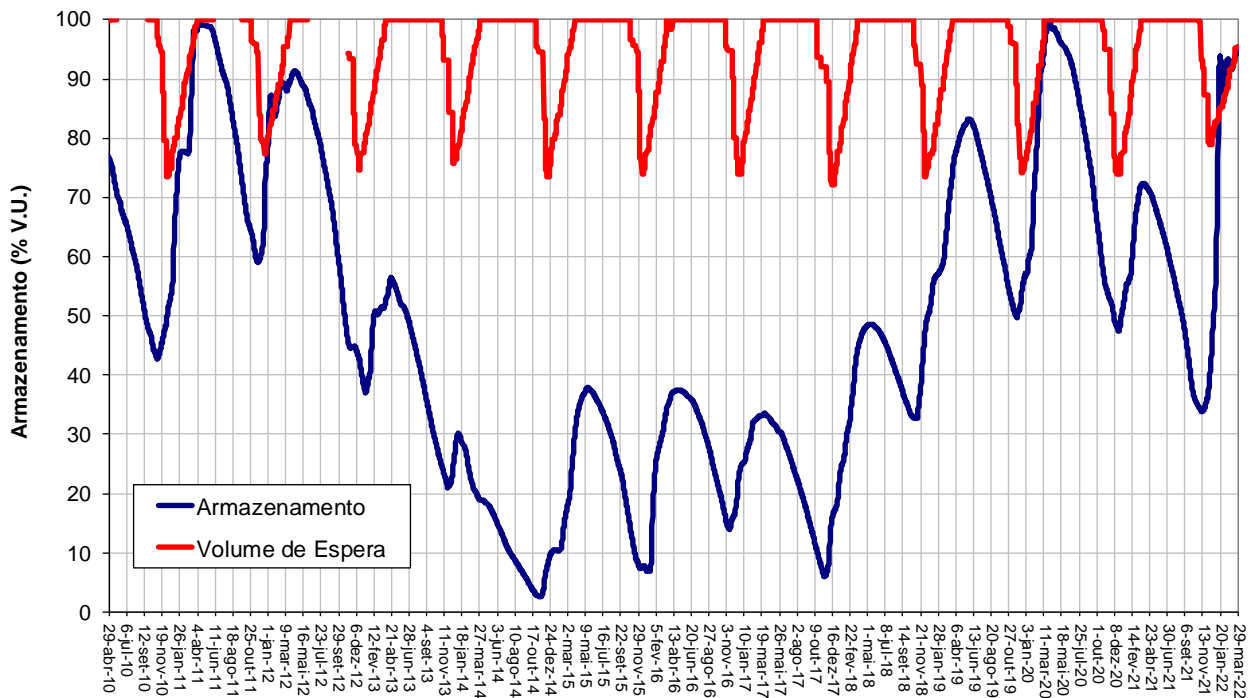
1. Três Marias

Período: Abril de 2010 a Março de 2022

TRÊS MARIAS - VAZÕES

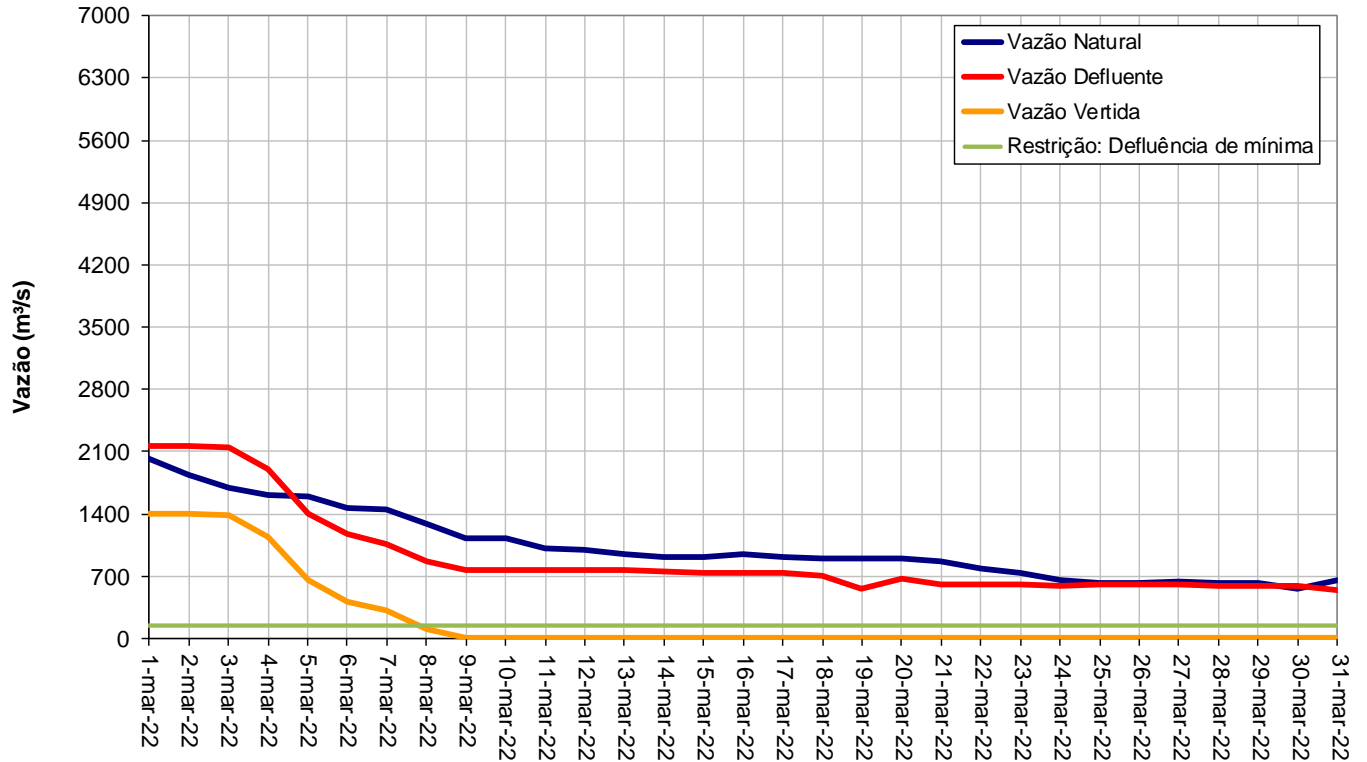


TRÊS MARIAS - VOLUME ACUMULADO

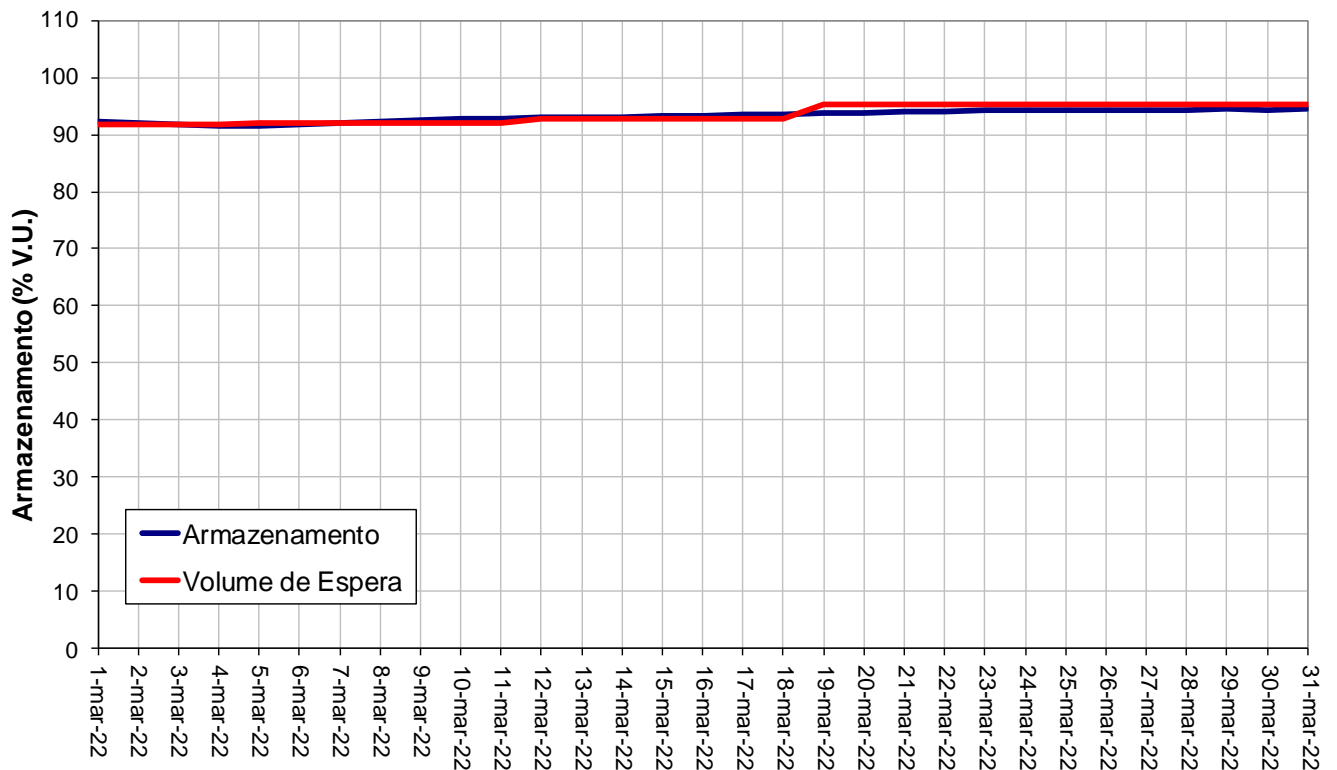


Período: Março de 2022

TRÊS MARIAS - VAZÕES



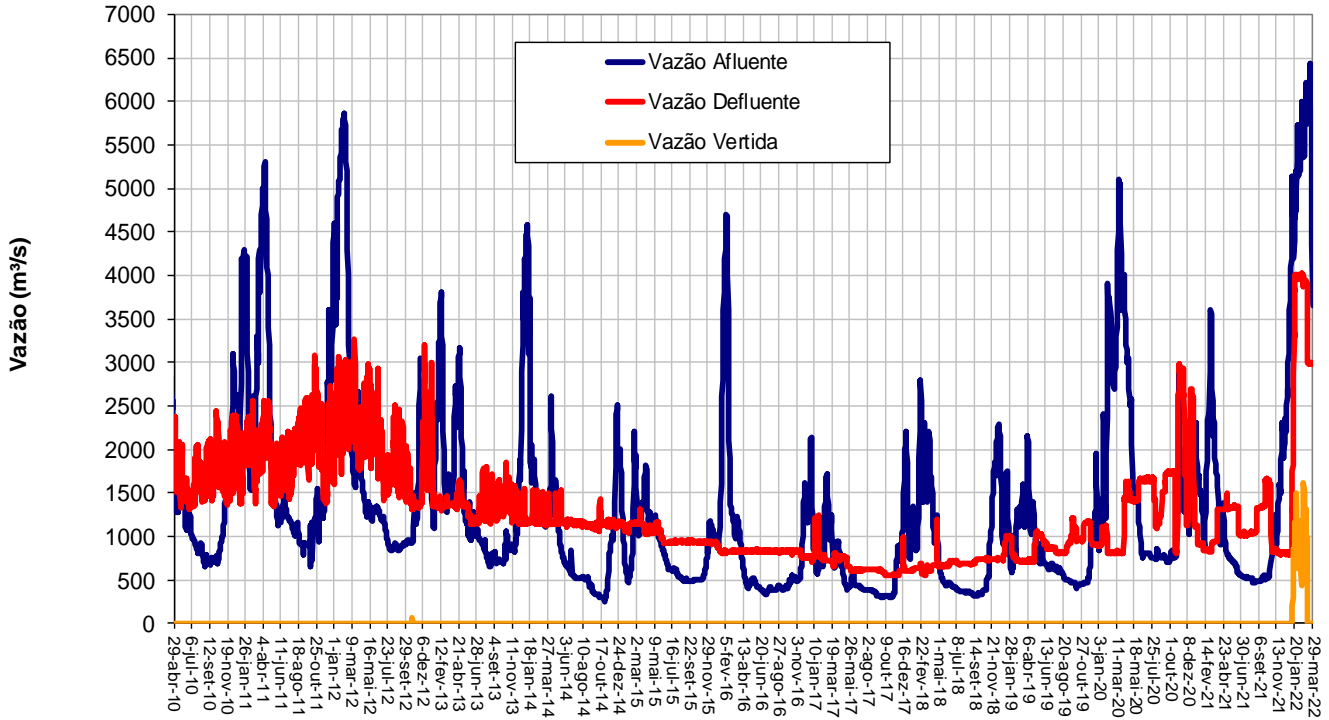
TRÊS MARIAS - VOLUME ACUMULADO



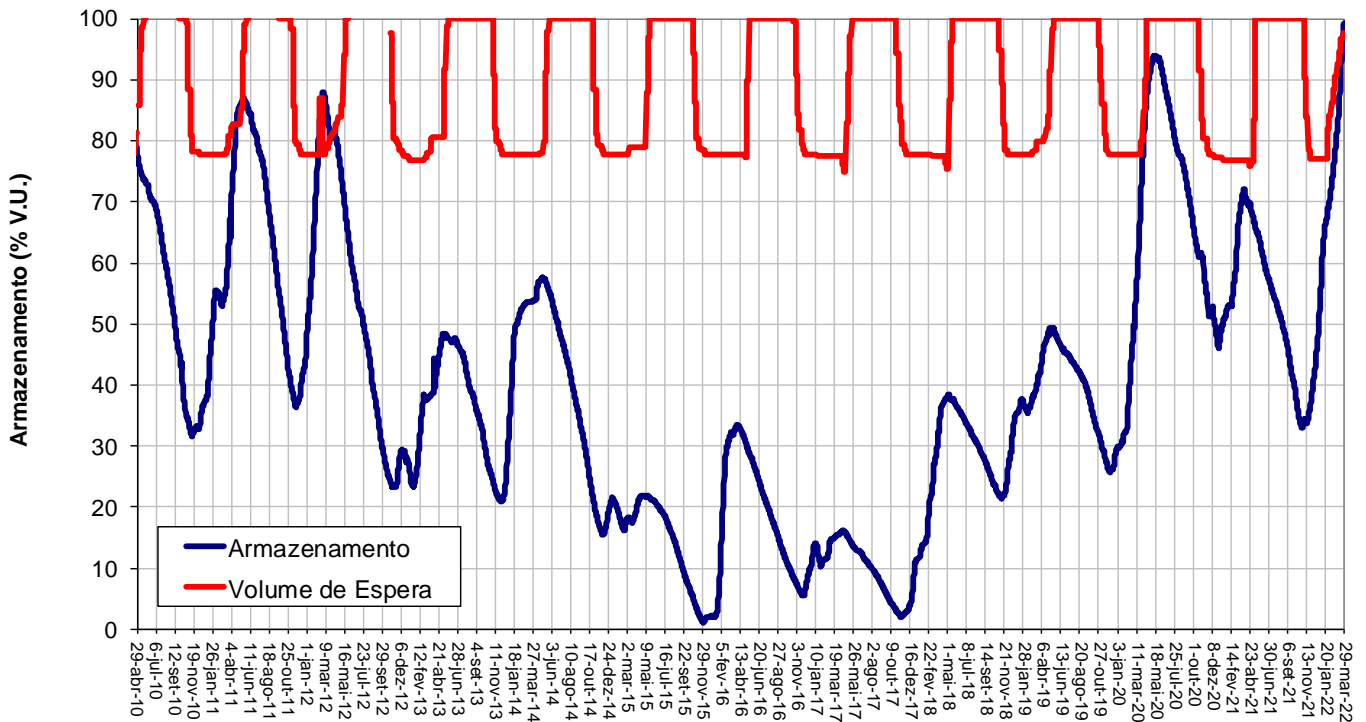
2. Sobradinho

Período: Abril de 2010 a Março de 2022

SOBRADINHO - VAZÕES

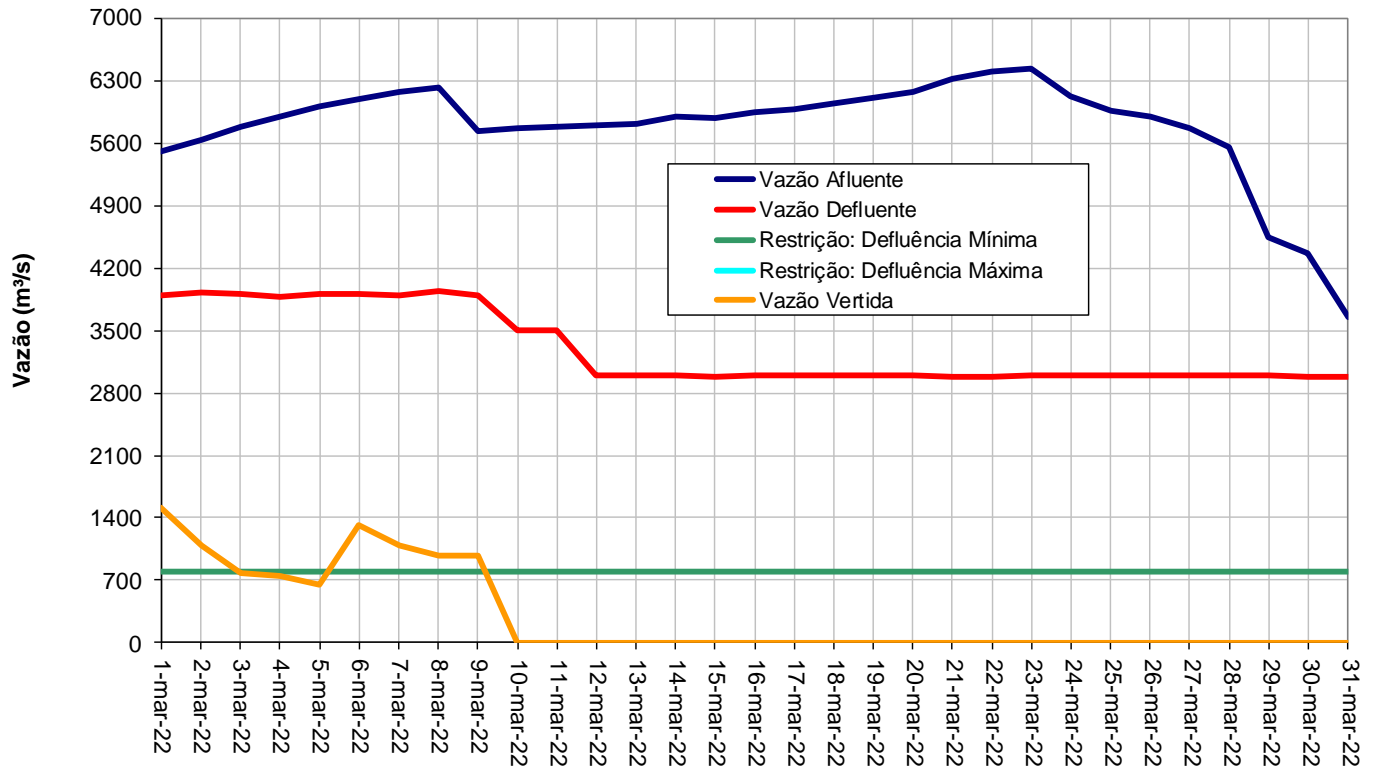


SOBRADINHO - VOLUME ARMAZENADO

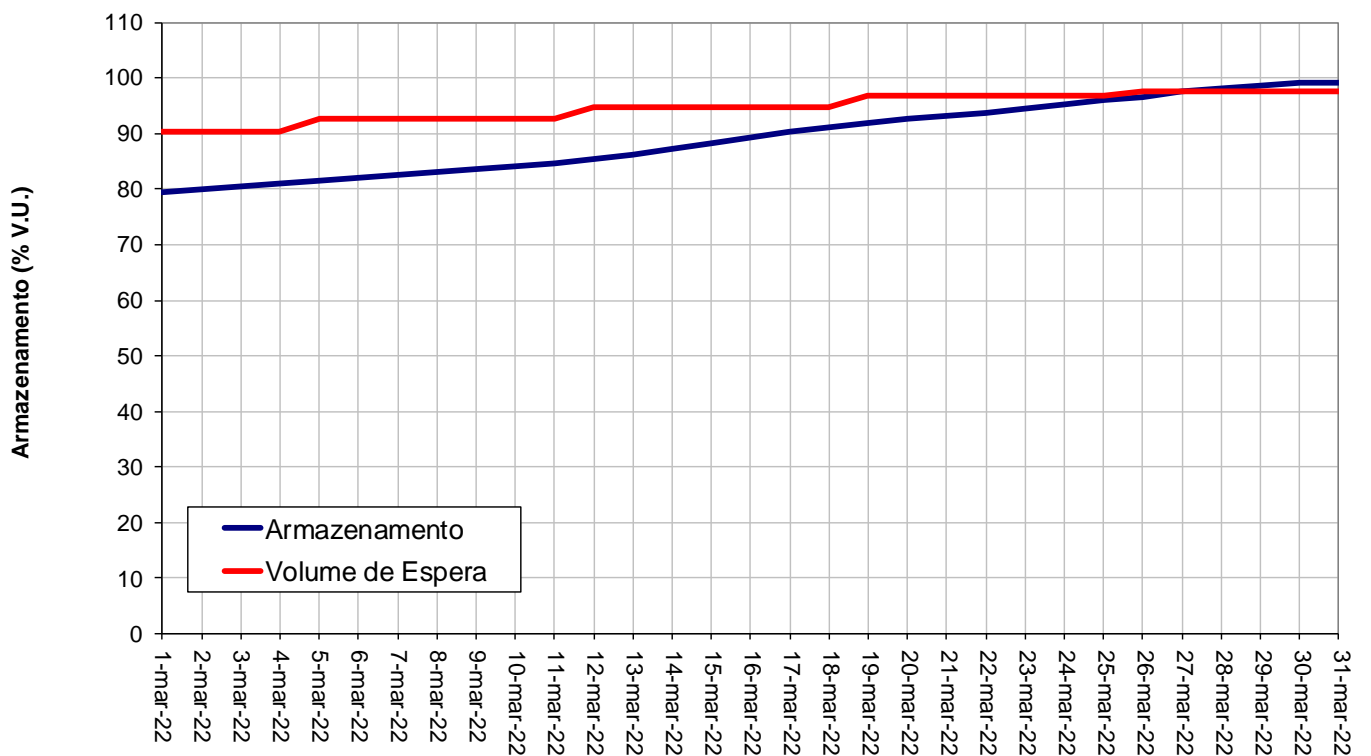


Período: Março de 2022

SOBRADINHO - VAZÕES



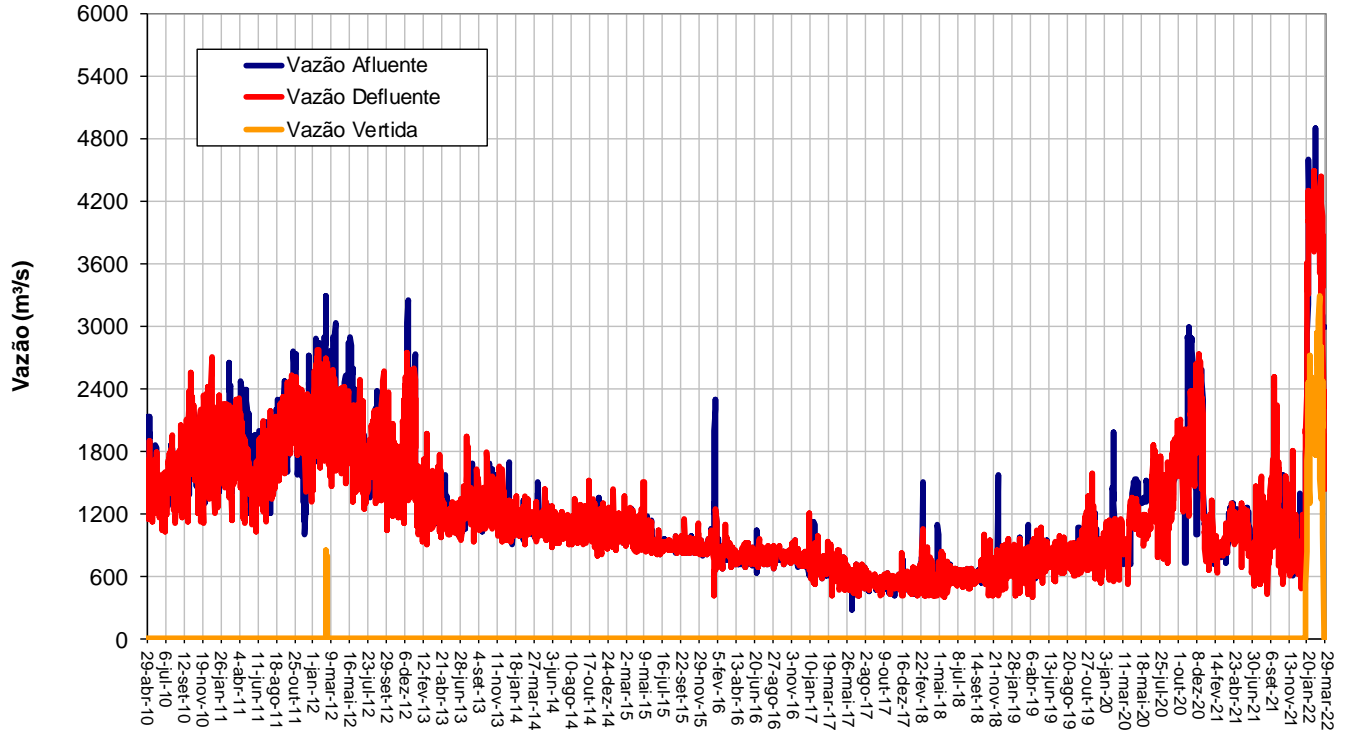
SOBRADINHO - VOLUME ACUMULADO



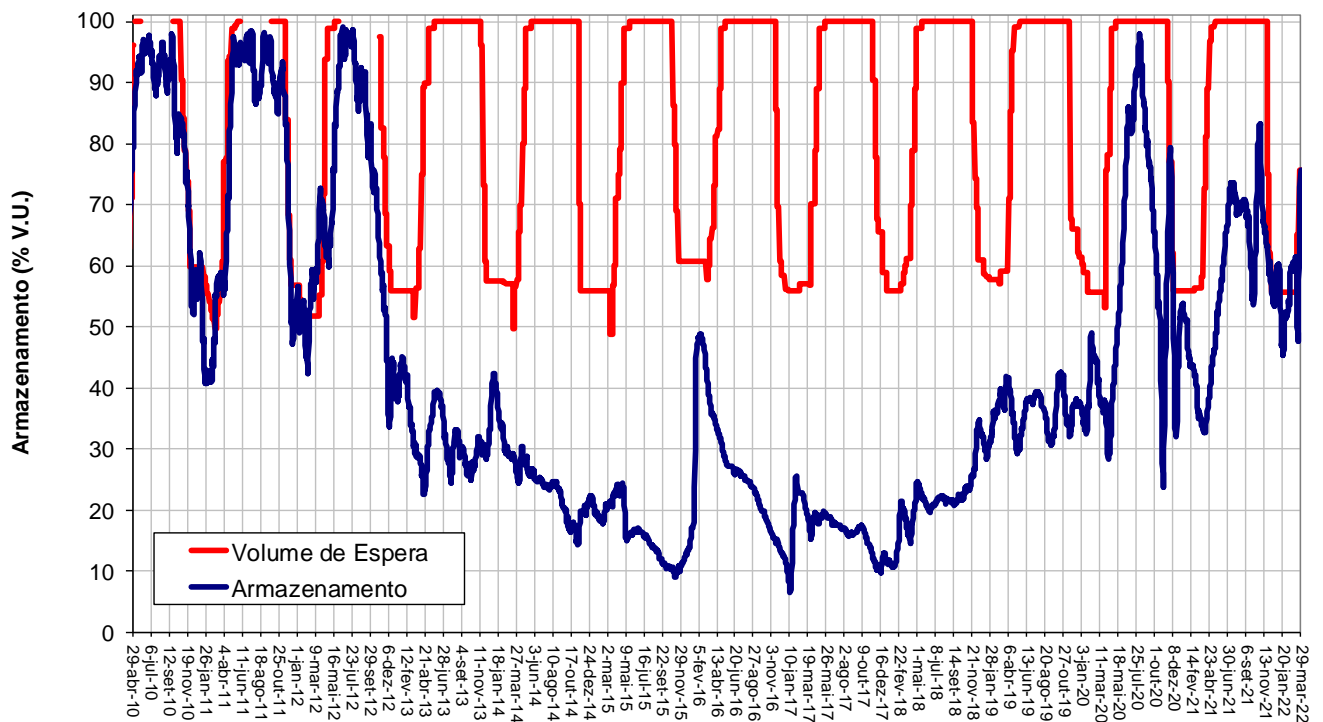
3. Itaparica

Período: Abril de 2010 a Março de 2022

ITAPARICA - VAZÕES

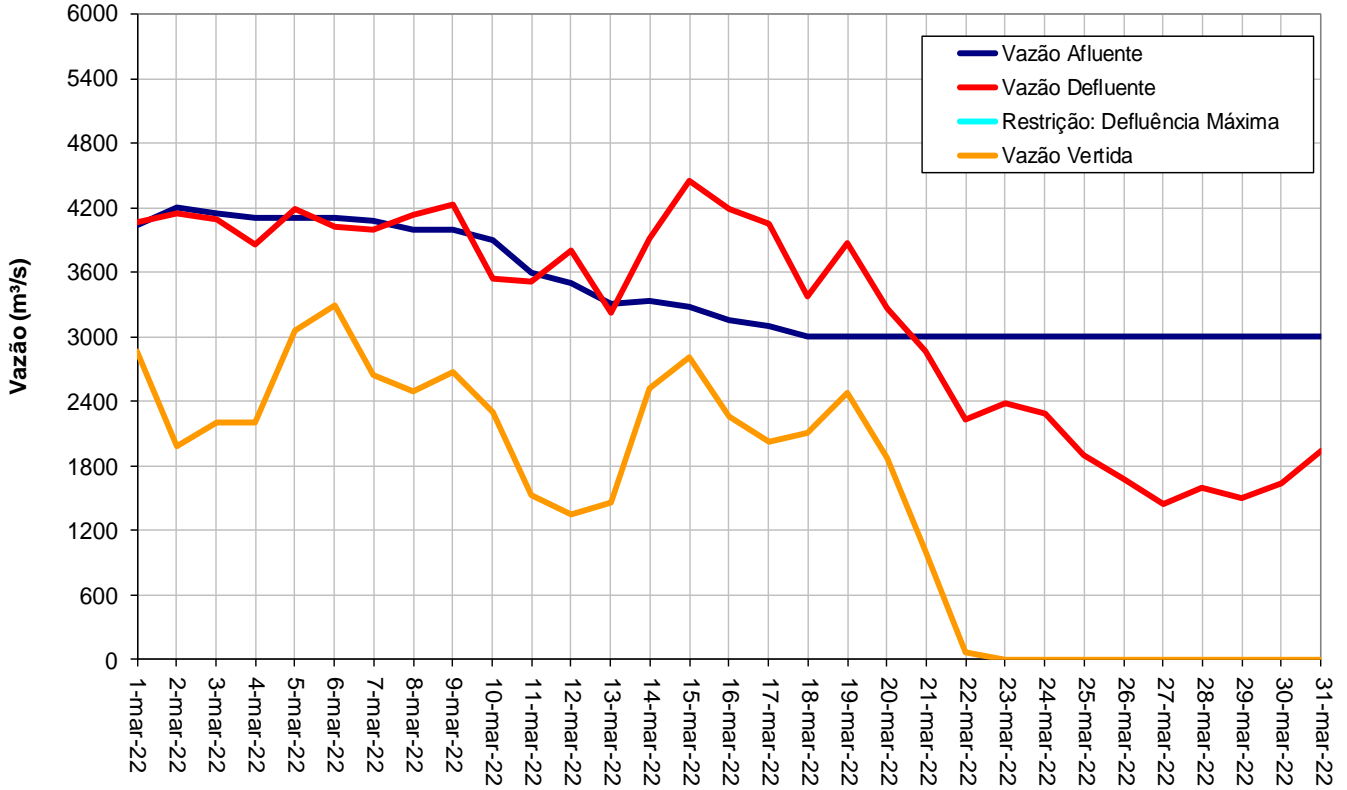


ITAPARICA - VOLUME ACUMULADO

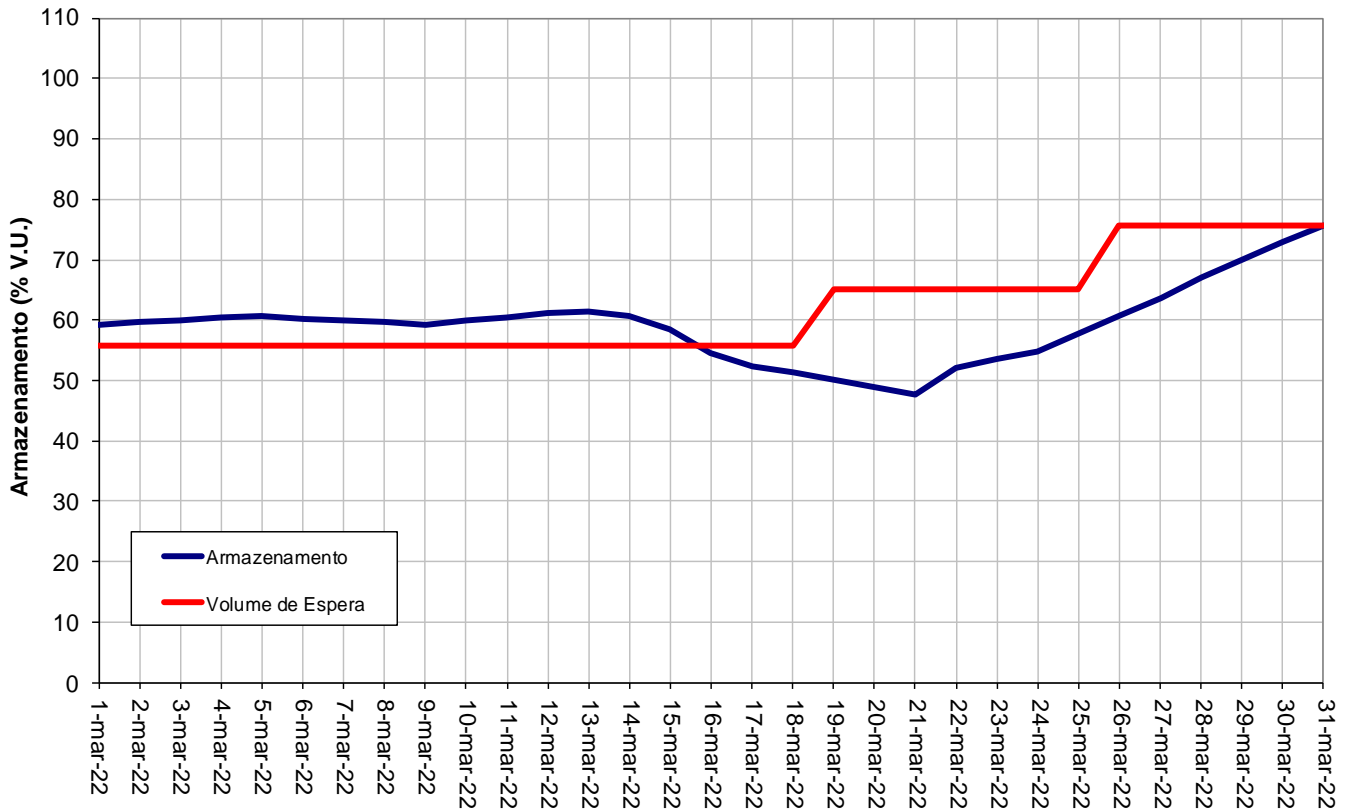


Período: Março de 2022

ITAPARICA - VAZÕES



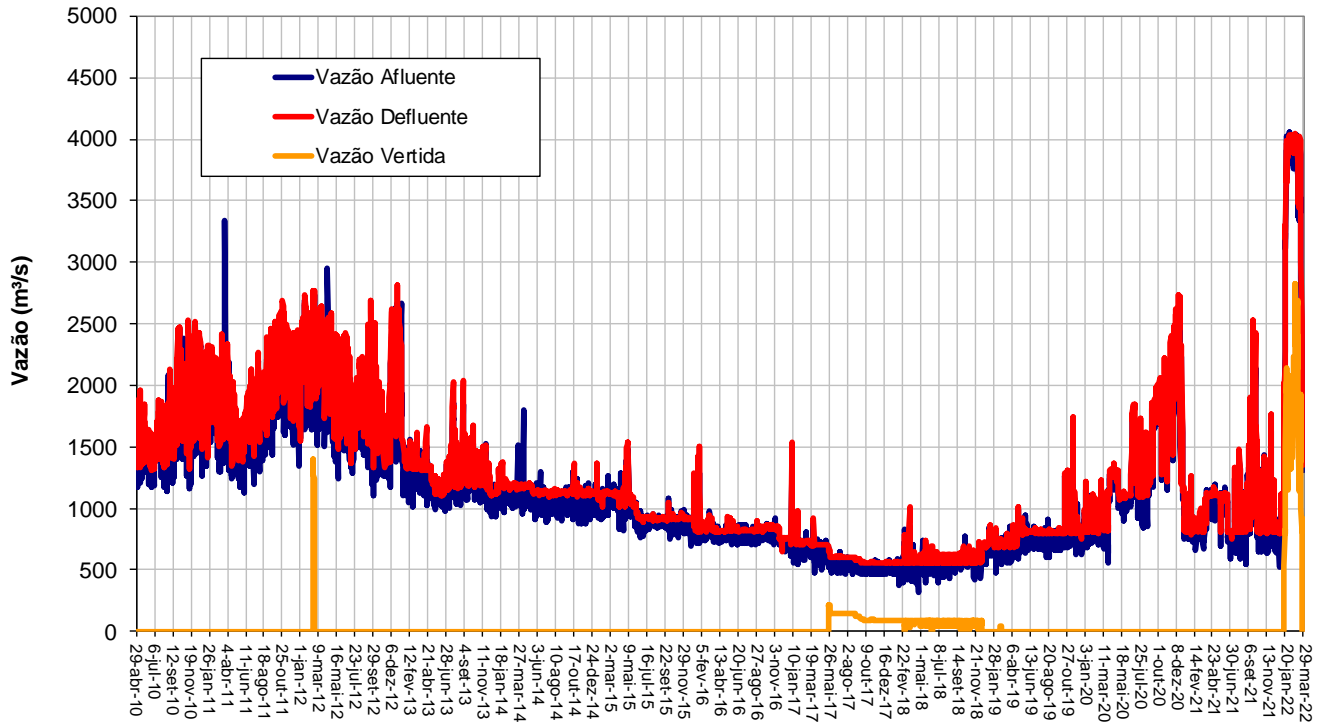
ITAPARICA - VOLUME ACUMULADO



4. Xingó

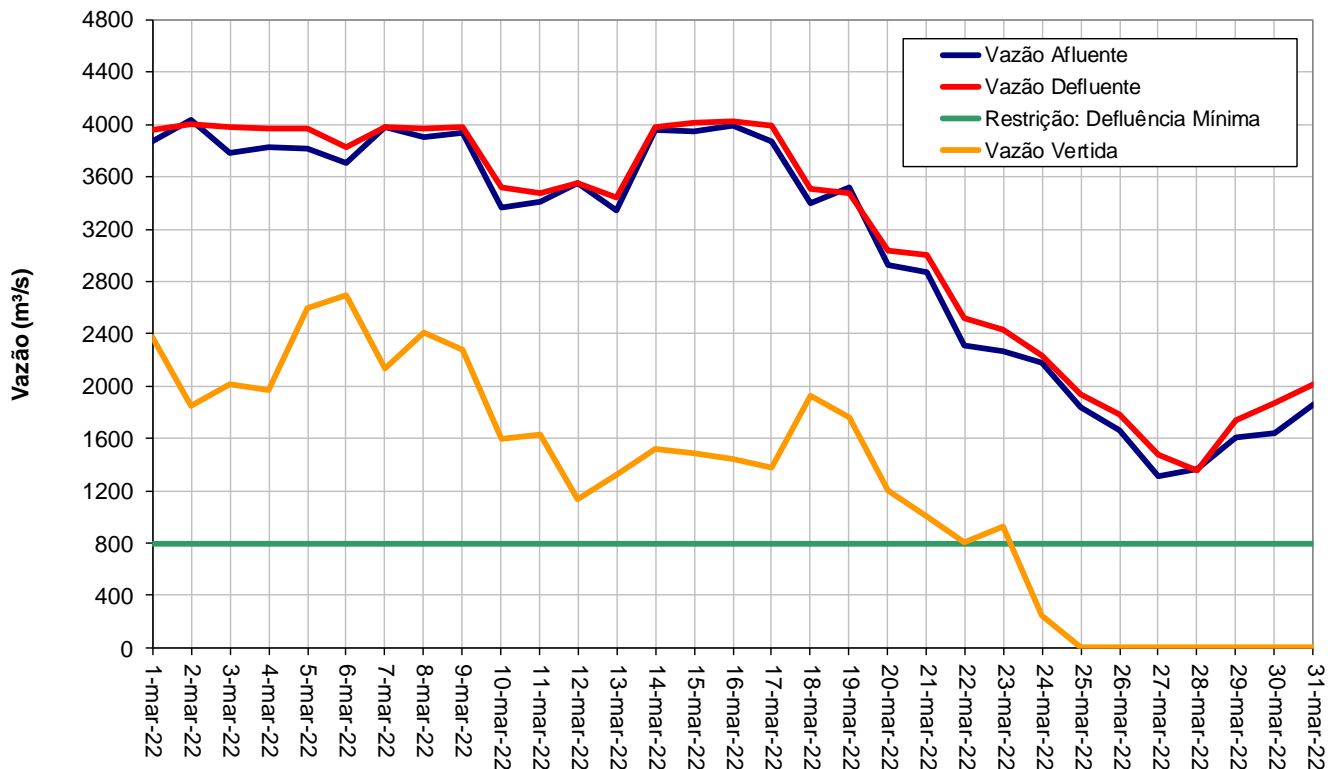
Período: Abril de 2010 a Março de 2022

XINGÓ - VAZÕES



Período: Março de 2022

XINGÓ - VAZÕES



VAZÕES NATURAIS MÉDIAS - março-22			
Reservatório	Vazões Naturais Médias (m³/s)	MLT (%)	MLT (m³/s)
TRÊS MARIAS	1080	98%	1.105
SOBRADINHO	5858	128%	4.592
ITAPARICA	6001	124%	4.853
XINGÓ	6026	123%	4.896