

# Acompanhamento da Bacia do Rio Madeira

**Data do boletim**

**19/02/2024**



Gostaríamos de saber qual a sua opinião quanto a esse boletim.

Assim, você nos ajuda a melhorar os nossos produtos.

Basta clicar [aqui](#) e responder a 2 perguntas.

Obrigado!

Localização da bacia do Rio Madeira:



**Humaitá - 15630000**

Data	Cota (m)	Vazão (m <sup>3</sup> /s)
15/02/2024	18,70	24.900
16/02/2024	18,05	23.259
17/02/2024	18,33	23.974
18/02/2024	18,96	25.602
19/02/2024	19,54	27.134

\* Média do dia 19/02/2024 até 08:30.

**Abunã - 15320002**

Data	Cota (m)	Vazão (m <sup>3</sup> /s)
15/02/2024	16,91	16.595
16/02/2024	17,15	17.140
17/02/2024	17,69	18.463
18/02/2024	17,97	19.152
19/02/2024	s/inf.	s/inf.

\* Média do dia 19/02/2024 até 09:30.

**UHE Jirau**

Data	Vazão Afluyente (m <sup>3</sup> /s)	Vazão Defluente (m <sup>3</sup> /s)	Nível (m)
14/02/2024	16.063	16.063	88,20
15/02/2024	16.286	16.725	88,05
16/02/2024	17.468	17.745	87,95
17/02/2024	19.846	19.846	87,95
18/02/2024	21.806	21.806	87,95

**UHE Santo Antônio**

Data	Vazão Afluyente (m <sup>3</sup> /s)	Vazão Defluente (m <sup>3</sup> /s)	Nível (m)
14/02/2024	16.309	16.342	71,28
15/02/2024	16.599	16.532	71,30
16/02/2024	17.927	17.994	71,28
17/02/2024	19.204	19.204	71,28
18/02/2024	21.328	21.361	71,27

**Porto Velho - 15400000**

Data	Cota (m)	Vazão (m <sup>3</sup> /s)
15/02/2024	9,10	16.273
16/02/2024	9,56	17.427
17/02/2024	9,99	18.520
18/02/2024	10,77	20.598
19/02/2024	11,27	21.958

\* Média do dia 19/02/2024 até 09:15.

**Rio Madeira**



**Porto Velho**

Legenda:



Usina Hidrelétrica



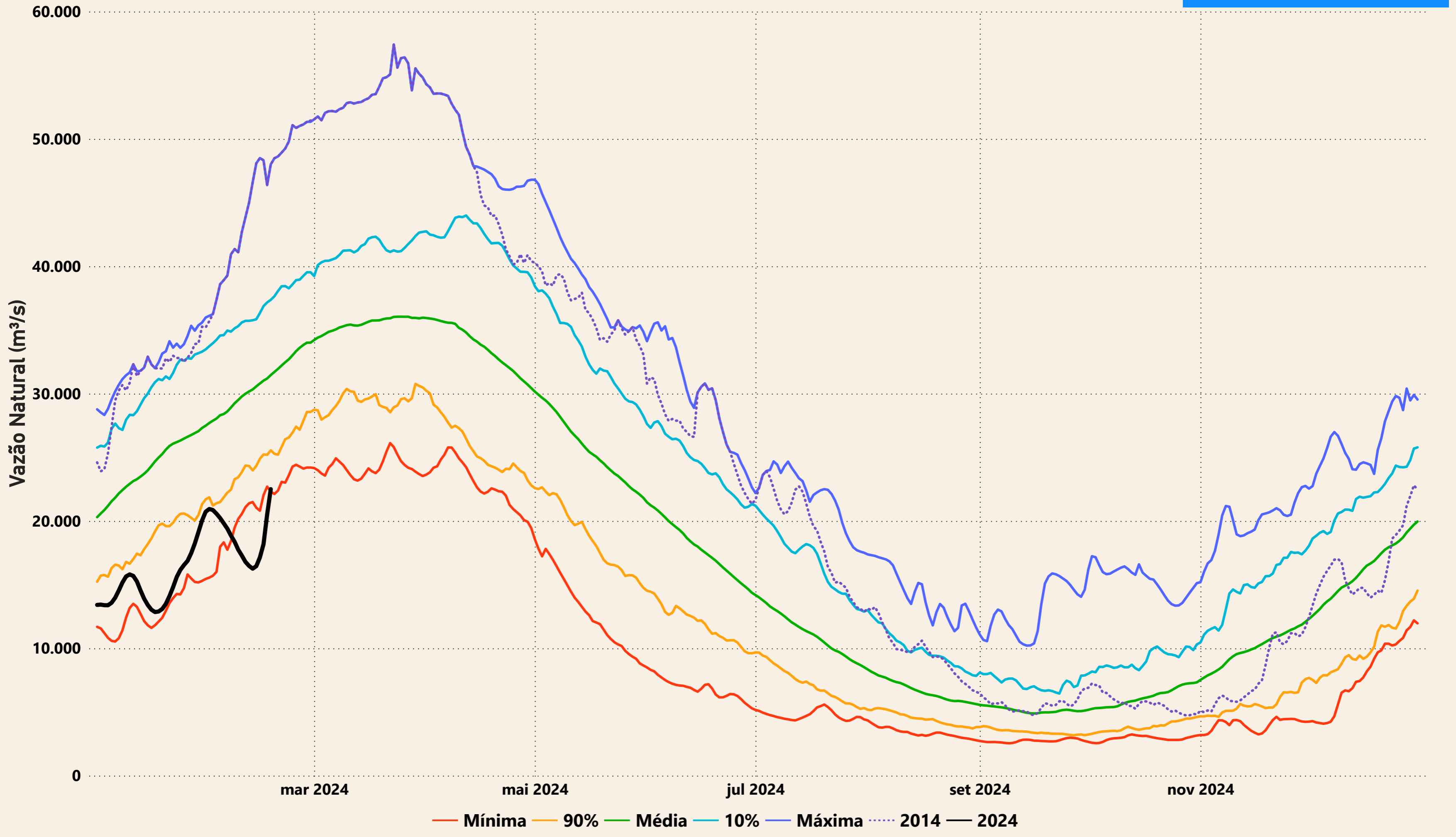
Estação fluviométrica

Fonte de dados: ONS e [HidroWeb](#).

\*Dados consistidos sujeitos a novas revisões.

## VAZÃO NATURAL - UHE JIRAU

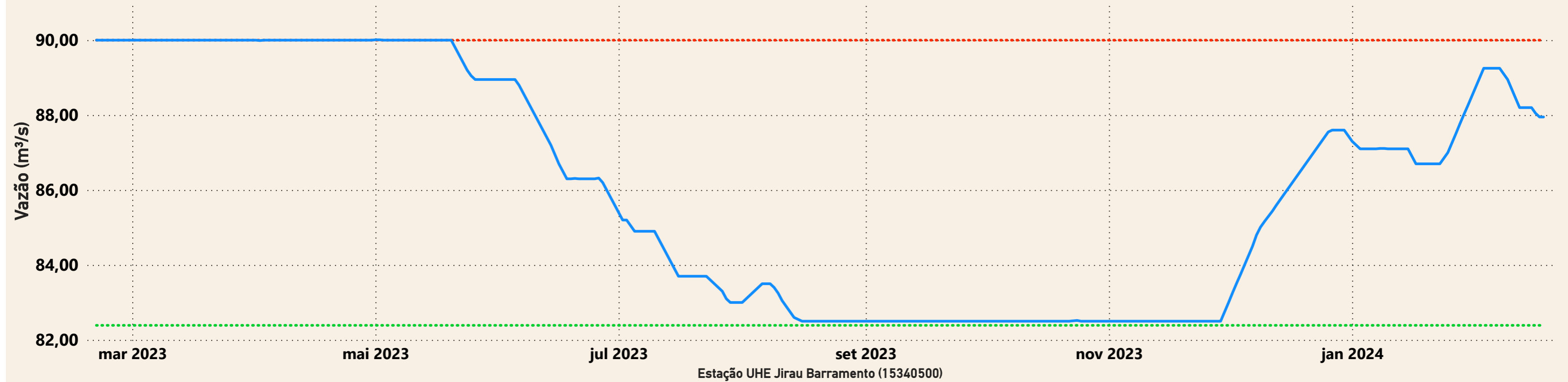
Saiba mais sobre os termos técnicos da operação dos reservatórios no [Glossário do Sistema de Acompanhamento de Reservatórios - SAR da ANA](#)



# Evolução do nível nas UHE's do Rio Madeira

## UHE Jirau

- - - nível máximo operacional (90,00m) 
 — nível observado (m) 
 - - - nível mínimo operacional (82,39m)



## UHE Santo Antônio

- - - nível mínimo operacional (70,50m) 
 — nível observado (m) 
 - - - nível máximo operacional (71,30m) 
 - - - nível máximo maximum (72,00m)

