

Acompanhamento da Bacia do Rio Madeira

Data do boletim

29/12/2023



Gostaríamos de saber qual a sua opinião quanto a esse boletim.
Assim, você nos ajuda a melhorar os nossos produtos.
Basta clicar [aqui](#) e responder a 2 perguntas.
Obrigado!

Localização da bacia do Rio Madeira:



Humaitá - 15630000

| Data | Cota (m) | Vazão (m³/s) |
|------------|----------|--------------|
| 25/12/2023 | 14,84 | 14.644 |
| 26/12/2023 | 14,78 | 14.494 |
| 27/12/2023 | 14,70 | 14.292 |
| 28/12/2023 | 14,78 | 14.509 |
| 29/12/2023 | 14,85 | 14.673 |

* Média do dia 29/12/2023 até 12:30.

Abunã - 15320002

| Data | Cota (m) | Vazão (m³/s) |
|------------|----------|--------------|
| 25/12/2023 | 15,60 | 13.736 |
| 26/12/2023 | 15,66 | 13.856 |
| 27/12/2023 | 15,77 | 14.085 |
| 28/12/2023 | 15,79 | 14.119 |
| 29/12/2023 | 15,75 | 14.050 |

* Média do dia 29/12/2023 até 12:30.

UHE Jirau

| Data | Vazão Afluyente (m³/s) | Vazão Defluente (m³/s) | Nível (m) |
|------------|------------------------|------------------------|-----------|
| 24/12/2023 | 13.473 | 13.083 | 87,40 |
| 25/12/2023 | 12.989 | 12.599 | 87,55 |
| 26/12/2023 | 12.929 | 12.799 | 87,60 |
| 27/12/2023 | 13.337 | 13.337 | 87,60 |
| 28/12/2023 | 13.345 | 13.345 | 87,60 |

UHE Santo Antônio

| Data | Vazão Afluyente (m³/s) | Vazão Defluente (m³/s) | Nível (m) |
|------------|------------------------|------------------------|-----------|
| 24/12/2023 | 13.283 | 13.250 | 70,52 |
| 25/12/2023 | 12.650 | 12.650 | 70,52 |
| 26/12/2023 | 12.675 | 12.642 | 70,53 |
| 27/12/2023 | 13.445 | 13.545 | 70,50 |
| 28/12/2023 | 13.268 | 13.168 | 70,53 |

Porto Velho - 15400000

| Data | Cota (m) | Vazão (m³/s) |
|------------|----------|--------------|
| 25/12/2023 | 7,25 | 11.999 |
| 26/12/2023 | 7,11 | 11.686 |
| 27/12/2023 | 7,42 | 12.365 |
| 28/12/2023 | 7,41 | 12.337 |
| 29/12/2023 | 7,51 | 12.562 |

* Média do dia 29/12/2023 até 12:15.

Rio Madeira



Porto Velho

Legenda:



Usina Hidrelétrica



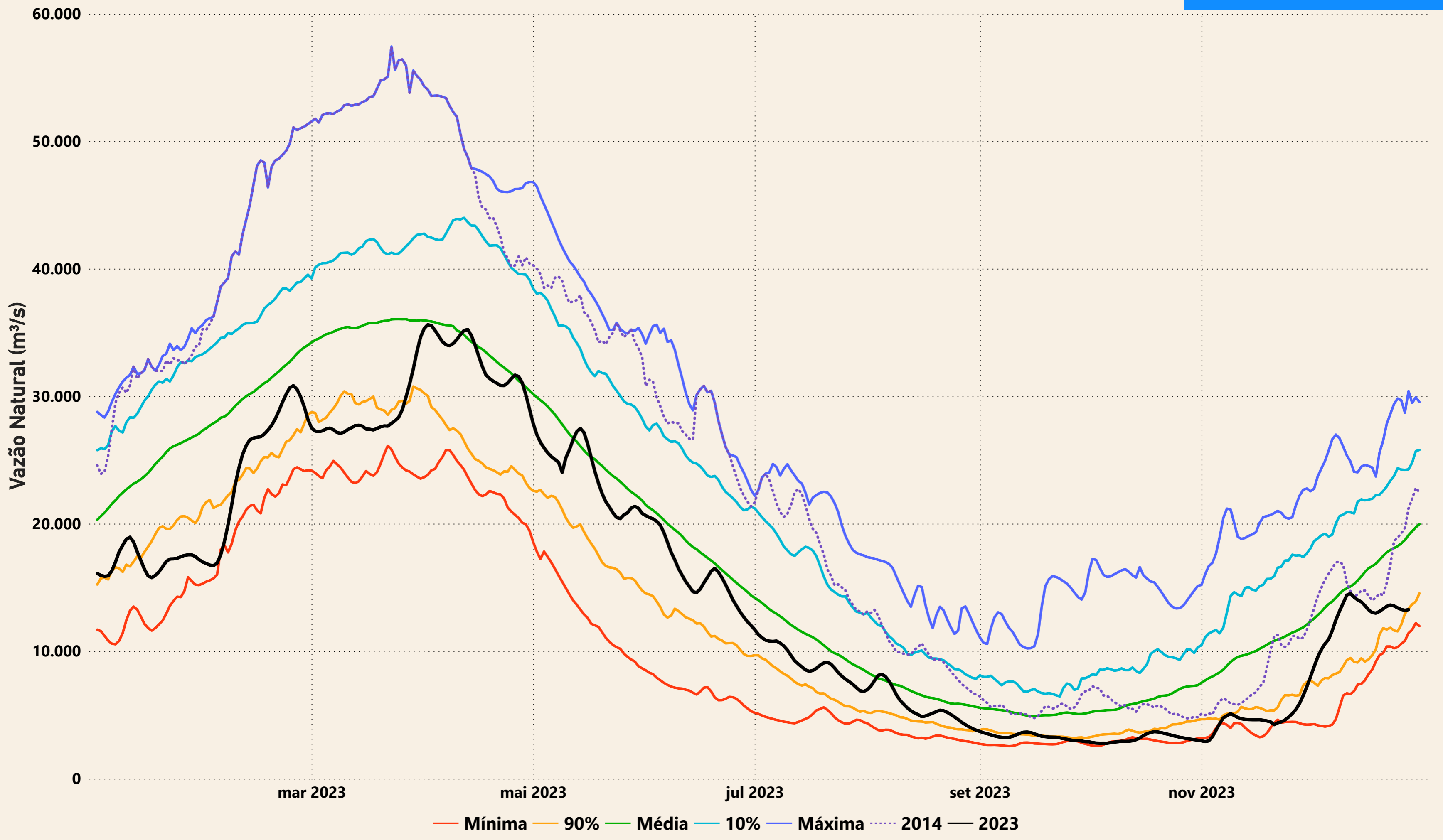
Estação fluviométrica

Fonte de dados: ONS e [HidroWeb](#).

*Dados consistidos sujeitos a novas revisões.

VAZÃO NATURAL - UHE JIRAU

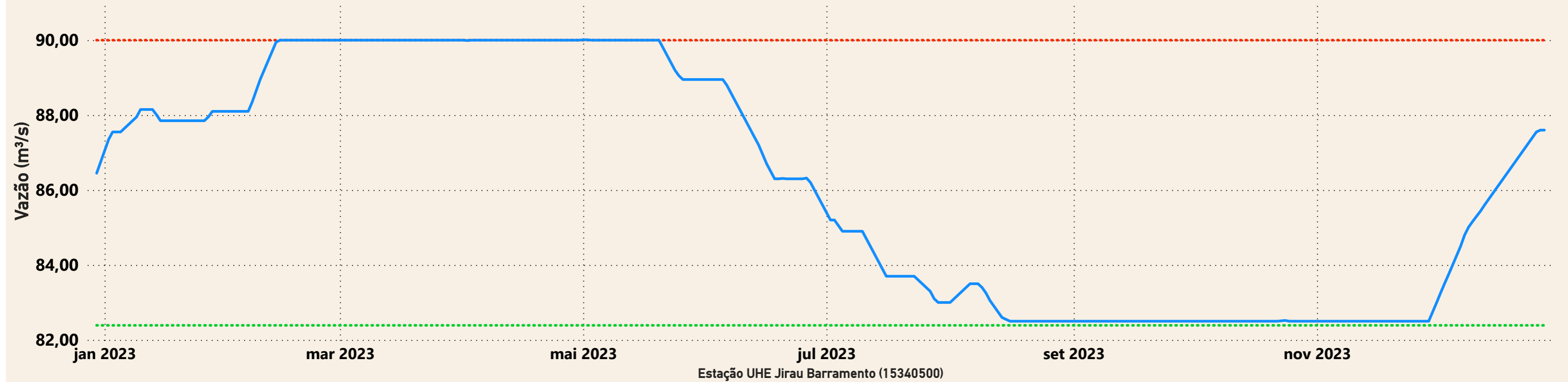
Saiba mais sobre os termos técnicos da operação dos reservatórios no [Glossário do Sistema de Acompanhamento de Reservatórios - SAR da ANA](#)



Evolução do nível nas UHE's do Rio Madeira

UHE Jirau

----- nível máximo operacional (90,00m) — nível observado (m) ----- nível mínimo operacional (82,39m)



UHE Santo Antônio

----- nível mínimo operacional (70,50m) — nível observado (m) ----- nível máximo operacional (71,30m) ----- nível máximo maximum (72,00m)

