

Acompanhamento da Bacia do Rio Madeira

Data do boletim

27/12/2023



Gostaríamos de saber qual a sua opinião quanto a esse boletim.
Assim, você nos ajuda a melhorar os nossos produtos.
Basta clicar [aqui](#) e responder a 2 perguntas.
Obrigado!

Localização da bacia do Rio Madeira:



Humaitá - 15630000

Data	Cota (m)	Vazão (m³/s)
23/12/2023	14,65	14.186
24/12/2023	14,82	14.610
25/12/2023	14,84	14.644
26/12/2023	14,78	14.494
27/12/2023	14,70	14.303

* Média do dia 27/12/2023 até 09:30.

Abunã - 15320002

Data	Cota (m)	Vazão (m³/s)
23/12/2023	15,73	14.002
24/12/2023	15,66	13.866
25/12/2023	15,60	13.736
26/12/2023	15,66	13.856
27/12/2023	15,75	14.042

* Média do dia 27/12/2023 até 10:30.

UHE Jirau

Data	Vazão Afluyente (m³/s)	Vazão Defluente (m³/s)	Nível (m)
22/12/2023	14.093	13.718	87,10
23/12/2023	13.983	13.593	87,25
24/12/2023	13.473	13.083	87,40
25/12/2023	12.989	12.599	87,55
26/12/2023	12.929	12.799	87,60

UHE Santo Antônio

Data	Vazão Afluyente (m³/s)	Vazão Defluente (m³/s)	Nível (m)
22/12/2023	13.480	13.480	70,53
23/12/2023	13.693	13.760	70,51
24/12/2023	13.283	13.250	70,52
25/12/2023	12.650	12.650	70,52
26/12/2023	12.675	12.642	70,53

Porto Velho - 15400000

Data	Cota (m)	Vazão (m³/s)
23/12/2023	7,62	12.809
24/12/2023	7,45	12.417
25/12/2023	7,26	12.001
26/12/2023	7,11	11.686
27/12/2023	7,29	12.070

* Média do dia 27/12/2023 até 10:15.

Rio Madeira



Porto Velho

Legenda:



Usina Hidrelétrica



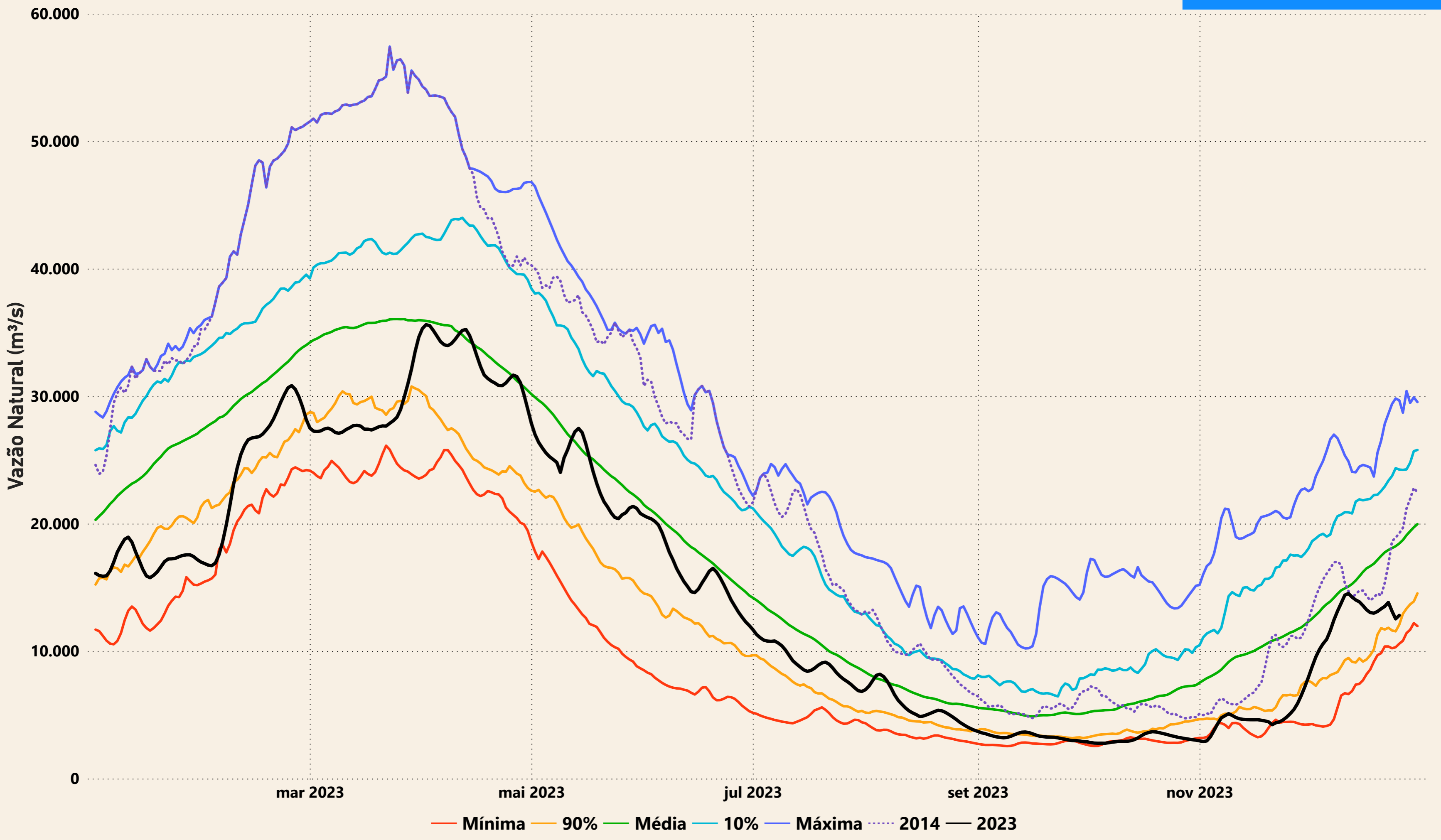
Estação fluviométrica

Fonte de dados: ONS e [HidroWeb](#).

*Dados consistidos sujeitos a novas revisões.

VAZÃO NATURAL - UHE JIRAU

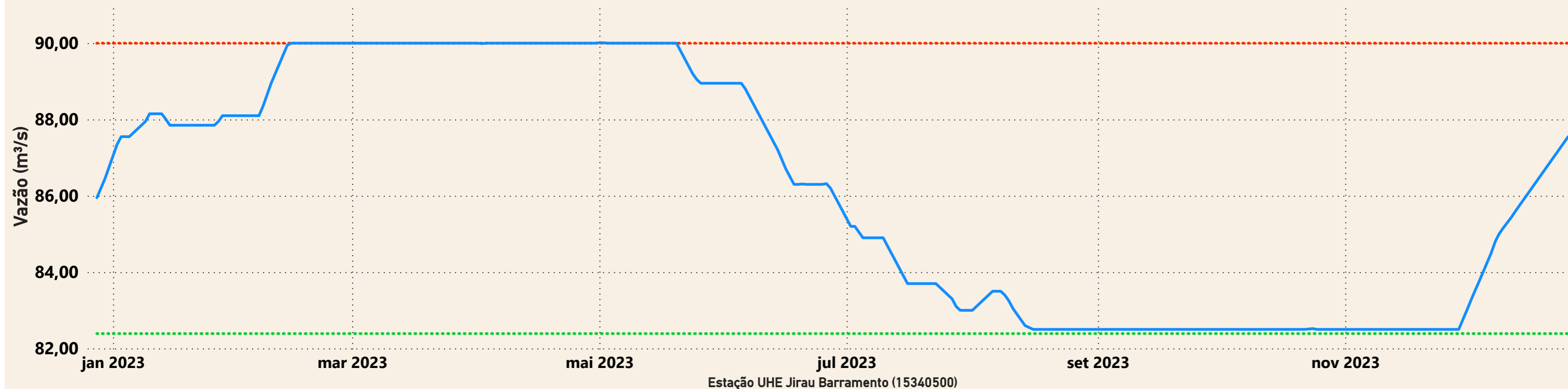
Saiba mais sobre os termos técnicos da operação dos reservatórios no [Glossário do Sistema de Acompanhamento de Reservatórios - SAR da ANA](#)



Evolução do nível nas UHE's do Rio Madeira

UHE Jirau

- - - nível máximo operacional (90,00m)
 — nível observado (m)
 - - - nível mínimo operacional (82,39m)



UHE Santo Antônio

- - - nível mínimo operacional (70,50m)
 — nível observado (m)
 - - - nível máximo operacional (71,30m)
 - - - nível máximo maximum (72,00m)

