

# Acompanhamento da Bacia do Rio Madeira

Data do boletim

26/12/2023



Gostaríamos de saber qual a sua opinião quanto a esse boletim.  
Assim, você nos ajuda a melhorar os nossos produtos.  
Basta clicar [aqui](#) e responder a 2 perguntas.  
Obrigado!

Localização da bacia do Rio Madeira:



**Humaitá - 15630000**

Data	Cota (m)	Vazão (m <sup>3</sup> /s)
22/12/2023	14,47	13.728
23/12/2023	14,65	14.186
24/12/2023	14,82	14.610
25/12/2023	14,84	14.644
26/12/2023	14,81	14.565

\* Média do dia 26/12/2023 até 10:30.

**Abunã - 15320002**

Data	Cota (m)	Vazão (m <sup>3</sup> /s)
22/12/2023	15,72	13.987
23/12/2023	15,73	14.002
24/12/2023	15,66	13.866
25/12/2023	15,60	13.736
26/12/2023	15,63	13.791

\* Média do dia 26/12/2023 até 10:30.

**UHE Jirau**

Data	Vazão Afluyente (m <sup>3</sup> /s)	Vazão Defluente (m <sup>3</sup> /s)	Nível (m)
21/12/2023	13.295	12.951	86,95
22/12/2023	14.093	13.718	87,10
23/12/2023	13.983	13.593	87,25
24/12/2023	13.473	13.083	87,40
25/12/2023	12.989	12.599	87,55

**UHE Santo Antônio**

Data	Vazão Afluyente (m <sup>3</sup> /s)	Vazão Defluente (m <sup>3</sup> /s)	Nível (m)
21/12/2023	12.554	12.521	70,53
22/12/2023	13.480	13.480	70,53
23/12/2023	13.693	13.760	70,51
24/12/2023	13.210	13.177	70,52
25/12/2023	12.549	12.549	70,52

**Porto Velho - 15400000**

Data	Cota (m)	Vazão (m <sup>3</sup> /s)
22/12/2023	7,41	12.325
23/12/2023	7,62	12.807
24/12/2023	7,45	12.417
25/12/2023	7,26	12.001
26/12/2023	7,13	11.721

\* Média do dia 26/12/2023 até 10:15.

Rio Madeira



Porto Velho

Legenda:



Usina Hidrelétrica



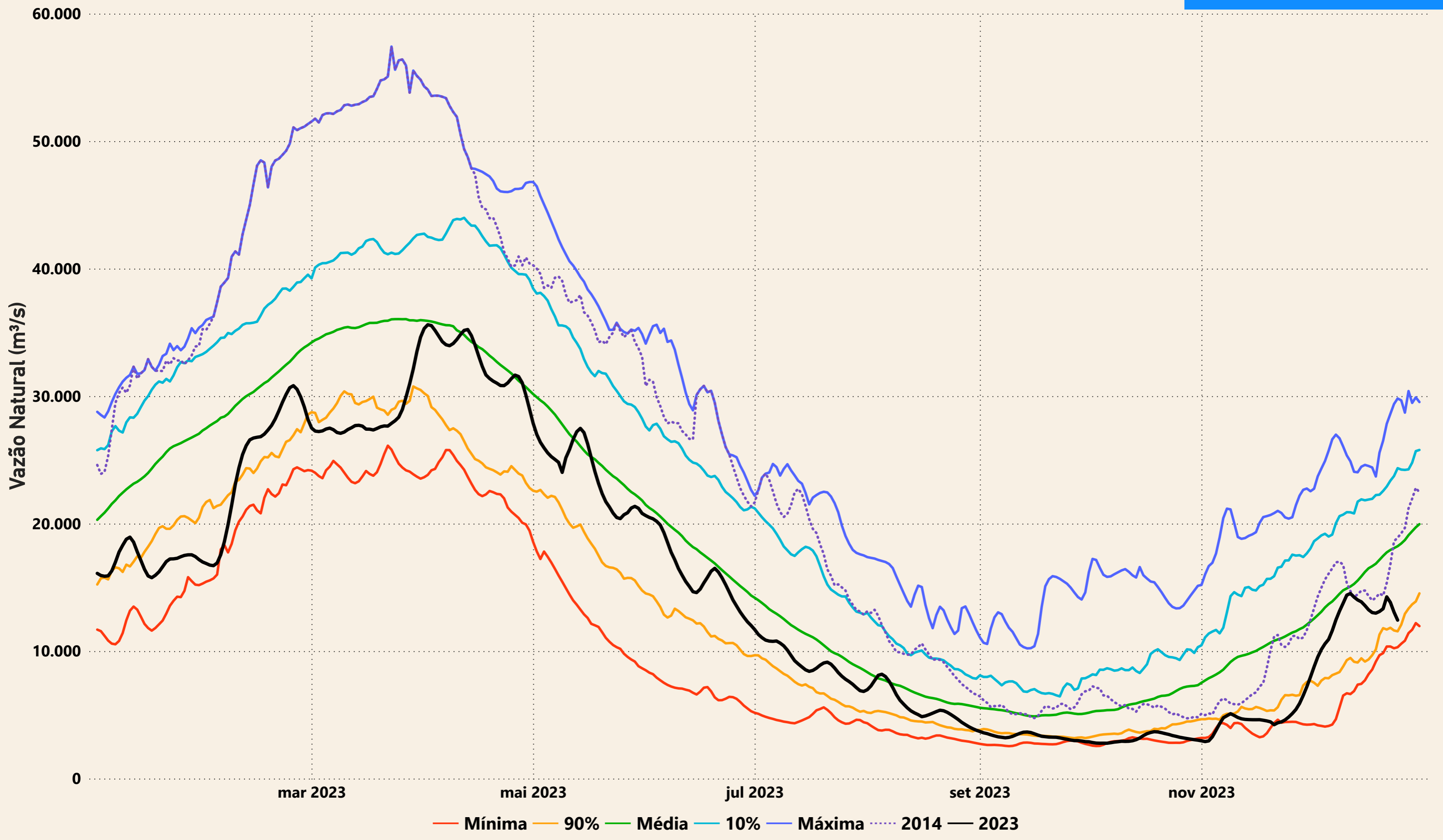
Estação fluviométrica

Fonte de dados: ONS e [HidroWeb](#).

\*Dados consistidos sujeitos a novas revisões.

## VAZÃO NATURAL - UHE JIRAU

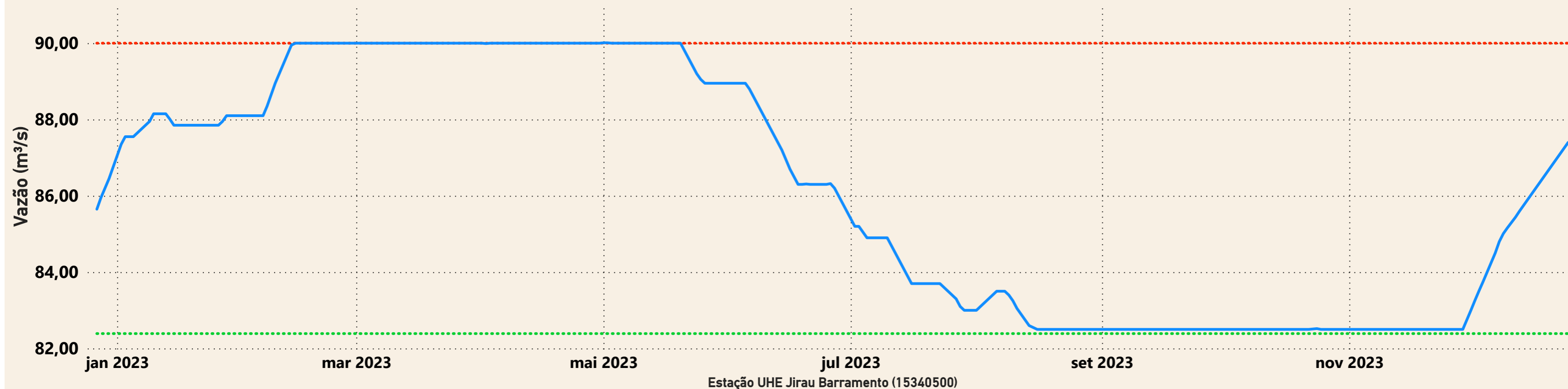
Saiba mais sobre os termos técnicos da operação dos reservatórios no [Glossário do Sistema de Acompanhamento de Reservatórios - SAR da ANA](#)



# Evolução do nível nas UHE's do Rio Madeira

## UHE Jirau

- - - nível máximo operacional (90,00m) 
 — nível observado (m) 
 - - - nível mínimo operacional (82,39m)



## UHE Santo Antônio

- - - nível mínimo operacional (70,50m) 
 — nível observado (m) 
 - - - nível máximo operacional (71,30m) 
 - - - nível máximo maximum (72,00m)

