

Acompanhamento da Bacia do Rio Madeira

Data do boletim

18/12/2023



Gostaríamos de saber qual a sua opinião quanto a esse boletim.
Assim, você nos ajuda a melhorar os nossos produtos.
Basta clicar [aqui](#) e responder a 2 perguntas.
Obrigado!

Localização da bacia do Rio Madeira:



Humaitá - 15630000

Data	Cota (m)	Vazão (m ³ /s)
14/12/2023	14,99	15.034
15/12/2023	15,03	15.131
16/12/2023	15,00	15.050
17/12/2023	14,96	14.959
18/12/2023	14,94	14.915

* Média do dia 18/12/2023 até 08:30.

Abunã - 15320002

Data	Cota (m)	Vazão (m ³ /s)
14/12/2023	15,18	12.885
15/12/2023	15,11	12.764
16/12/2023	15,14	12.821
17/12/2023	15,16	12.857
18/12/2023	15,12	12.773

* Média do dia 18/12/2023 até 08:30.

UHE Jirau

Data	Vazão Afluyente (m ³ /s)	Vazão Defluente (m ³ /s)	Nível (m)
13/12/2023	14.392	14.088	85,75
14/12/2023	14.189	13.885	85,90
15/12/2023	13.536	13.219	86,05
16/12/2023	13.521	13.177	86,20
17/12/2023	13.437	13.093	86,35

UHE Santo Antônio

Data	Vazão Afluyente (m ³ /s)	Vazão Defluente (m ³ /s)	Nível (m)
13/12/2023	14.142	14.075	70,52
14/12/2023	14.001	14.068	70,50
15/12/2023	13.473	13.473	70,50
16/12/2023	13.325	13.292	70,51
17/12/2023	13.288	13.288	70,51

Porto Velho - 15400000

Data	Cota (m)	Vazão (m ³ /s)
14/12/2023	7,78	13.160
15/12/2023	7,60	12.749
16/12/2023	7,47	12.462
17/12/2023	7,44	12.405
18/12/2023	7,34	12.175

* Média do dia 18/12/2023 até 08:15.

Rio Madeira



Porto Velho

Legenda:



Usina Hidrelétrica



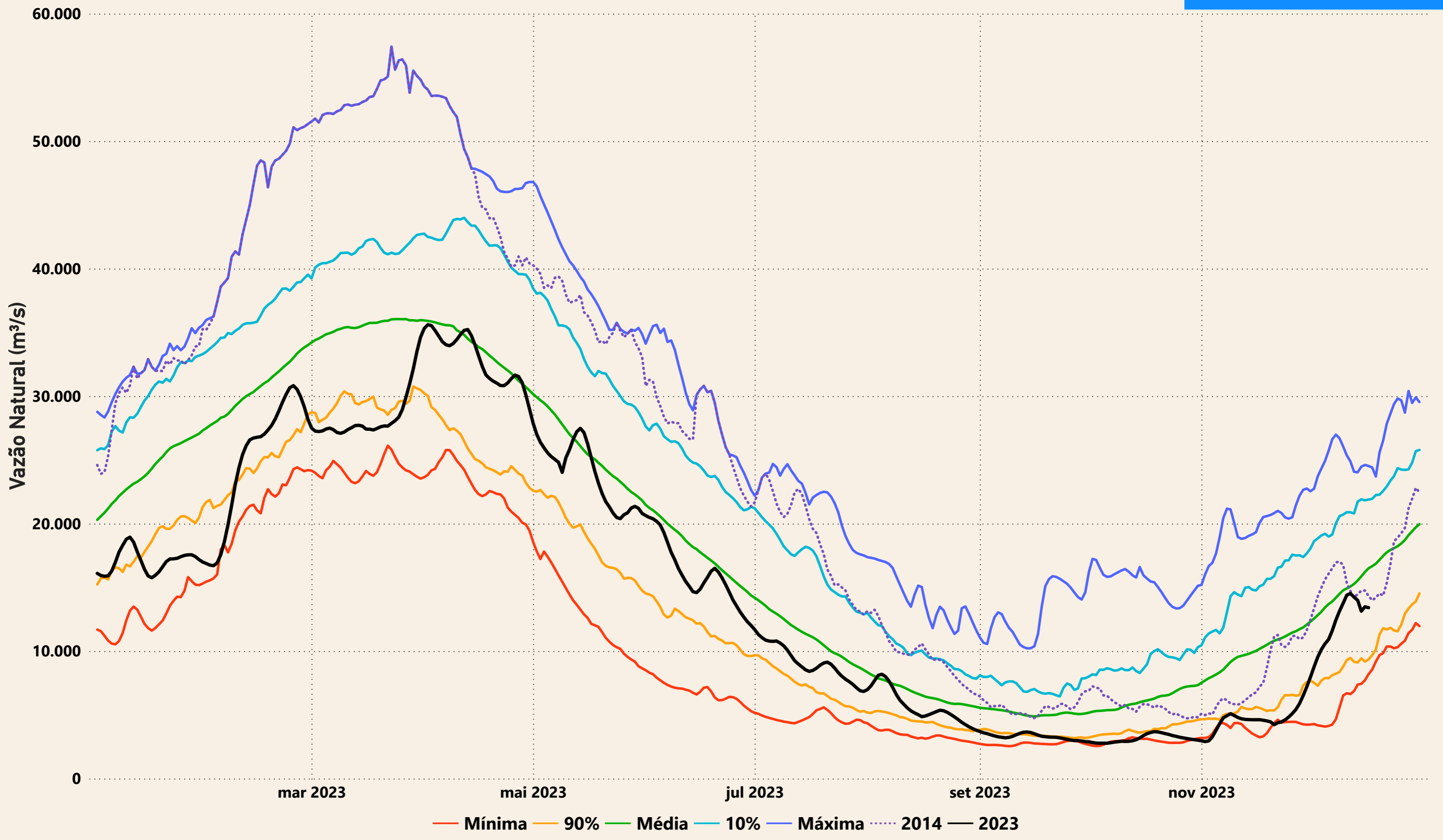
Estação fluviométrica

Fonte de dados: ONS e [HidroWeb](#).

*Dados consistidos sujeitos a novas revisões.

VAZÃO NATURAL - UHE JIRAU

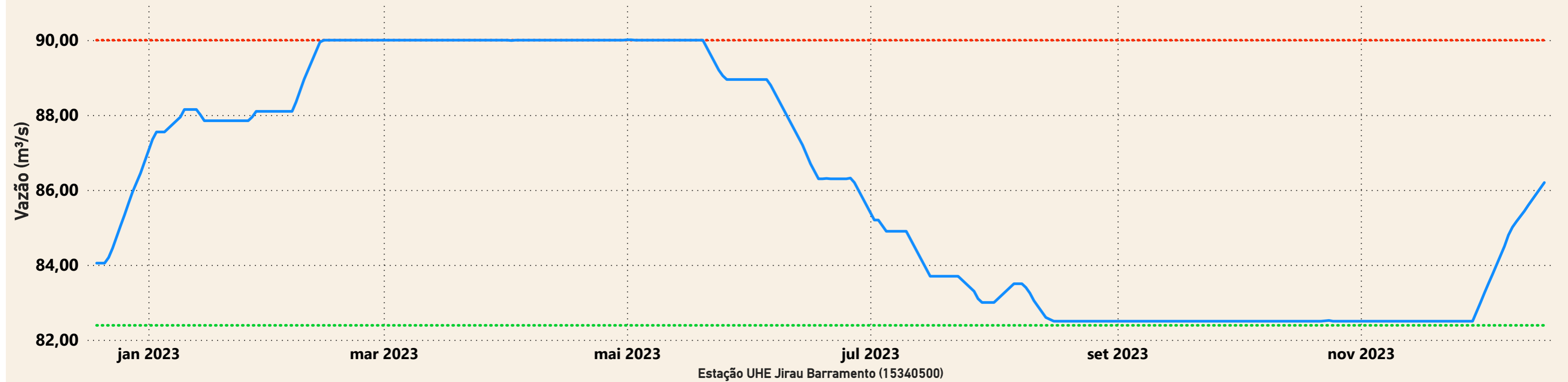
Saiba mais sobre os termos técnicos da operação dos reservatórios no [Glossário do Sistema de Acompanhamento de Reservatórios - SAR da ANA](#)



Evolução do nível nas UHE's do Rio Madeira

UHE Jirau

----- nível máximo operacional (90,00m) — nível observado (m) ----- nível mínimo operacional (82,39m)



UHE Santo Antônio

----- nível mínimo operacional (70,50m) — nível observado (m) ----- nível máximo operacional (71,30m) ----- nível máximo maximum (72,00m)

