

Acompanhamento da Bacia do Rio Madeira

Data do boletim

13/12/2023



Gostaríamos de saber qual a sua opinião quanto a esse boletim.
Assim, você nos ajuda a melhorar os nossos produtos.
Basta clicar [aqui](#) e responder a 2 perguntas.
Obrigado!

Localização da bacia do Rio Madeira:



Humaitá - 15630000

Data	Cota (m)	Vazão (m ³ /s)
09/12/2023	13,49	15.398
10/12/2023	13,88	15.726
11/12/2023	14,56	13.944
12/12/2023	14,85	14.690
13/12/2023	14,93	14.871

* Média do dia 13/12/2023 até 08:30.

Abunã - 15320002

Data	Cota (m)	Vazão (m ³ /s)
09/12/2023	14,79	12.138
10/12/2023	15,16	12.861
11/12/2023	15,13	12.800
12/12/2023	15,12	12.770
13/12/2023	15,19	12.906

* Média do dia 13/12/2023 até 08:30.

UHE Jirau

Data	Vazão Afluyente (m ³ /s)	Vazão Defluente (m ³ /s)	Nível (m)
08/12/2023	11.230	10.849	85,01
09/12/2023	13.540	13.236	85,16
10/12/2023	14.963	14.679	85,30
11/12/2023	14.628	14.344	85,44
12/12/2023	14.168	13.844	85,60

UHE Santo Antônio

Data	Vazão Afluyente (m ³ /s)	Vazão Defluente (m ³ /s)	Nível (m)
08/12/2023	10.718	10.618	70,53
09/12/2023	12.909	12.942	70,52
10/12/2023	14.383	14.450	70,50
11/12/2023	14.409	14.409	70,50
12/12/2023	14.011	14.011	70,50

Porto Velho - 15400000

Data	Cota (m)	Vazão (m ³ /s)
09/12/2023	6,88	11.211
10/12/2023	7,69	12.957
11/12/2023	7,90	13.431
12/12/2023	7,76	13.113
13/12/2023	7,76	13.106

* Média do dia 13/12/2023 até 08:15.

Rio Madeira



Porto Velho

Legenda:



Usina Hidrelétrica



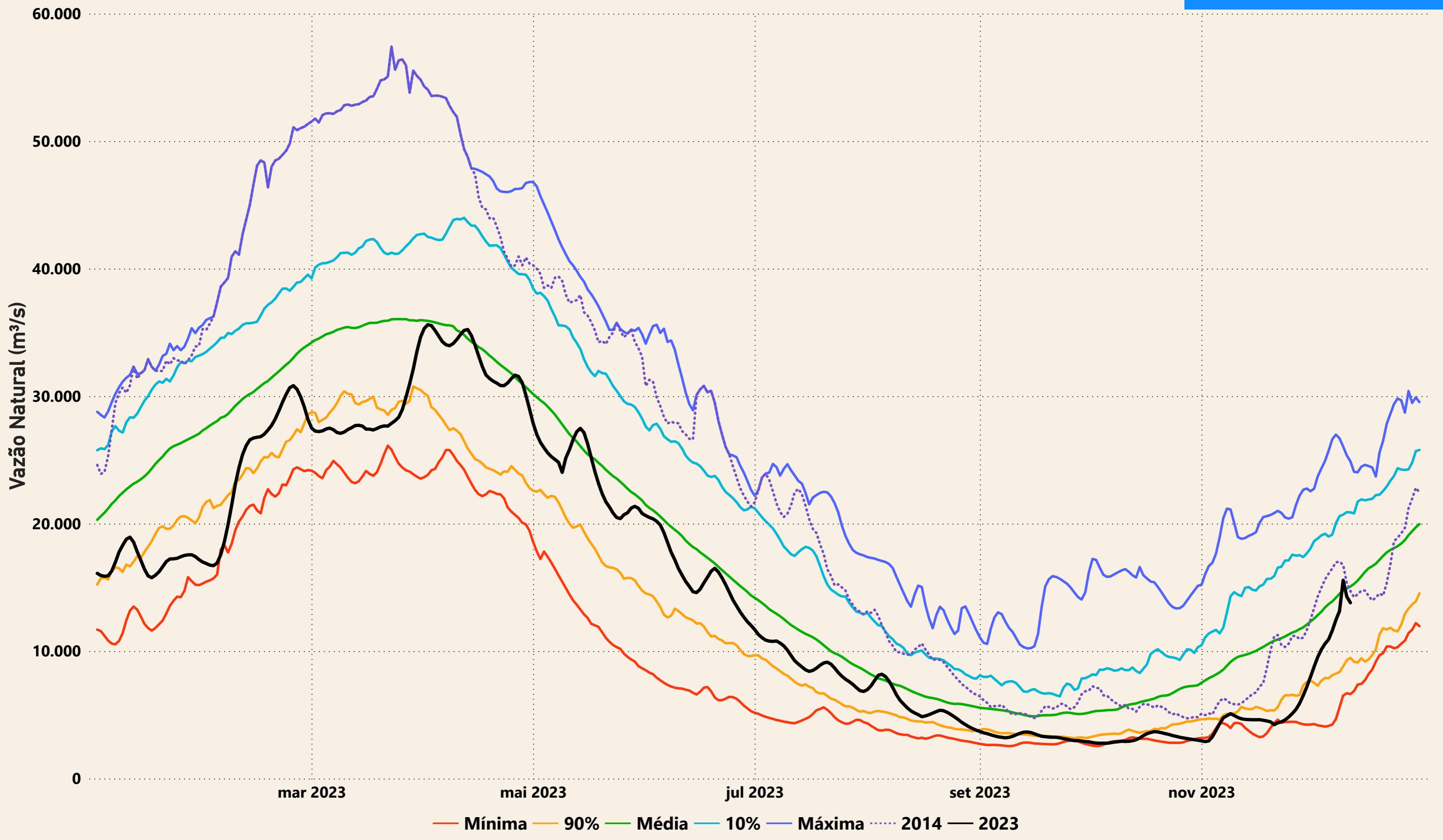
Estação fluviométrica

Fonte de dados: ONS e [HidroWeb](#).

*Dados consistidos sujeitos a novas revisões.

VAZÃO NATURAL - UHE JIRAU

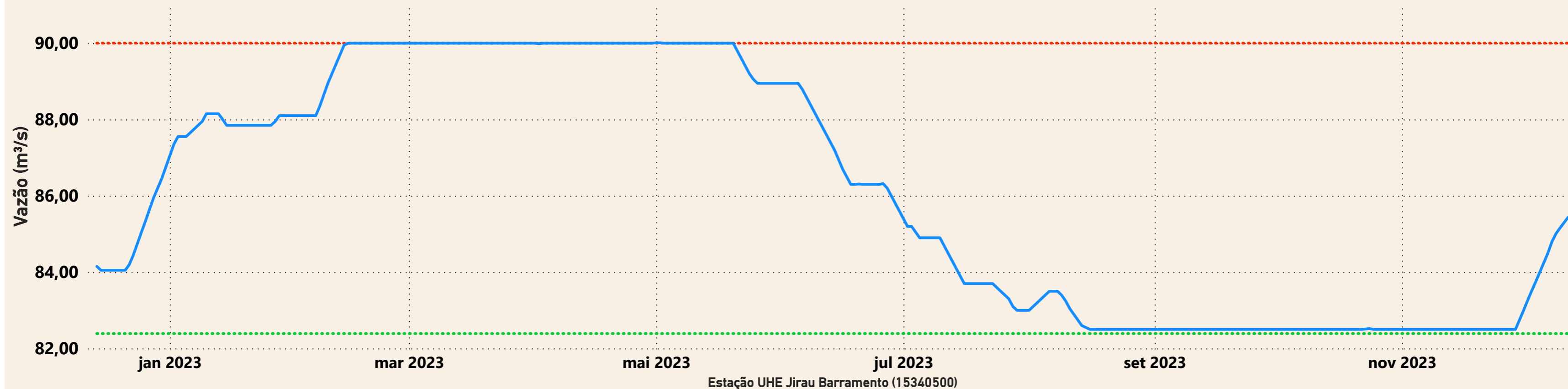
Saiba mais sobre os termos técnicos da operação dos reservatórios no [Glossário do Sistema de Acompanhamento de Reservatórios - SAR da ANA](#)



Evolução do nível nas UHE's do Rio Madeira

UHE Jirau

----- nível máximo operacional (90,00m) — nível observado (m) ----- nível mínimo operacional (82,39m)



UHE Santo Antônio

----- nível mínimo operacional (70,50m) — nível observado (m) ----- nível máximo operacional (71,30m) ----- nível máximo maximum (72,00m)

