

# Acompanhamento da Bacia do Rio Madeira

Data do boletim

13/02/2023

Localização da bacia do Rio Madeira:



### Humaitá - 15630000

Data	Cota (m)	Vazão (m <sup>3</sup> /s)
09/02/2023	18,70	24.892
10/02/2023	19,09	25.941
11/02/2023	19,47	26.952
12/02/2023	19,71	27.616
13/02/2023	19,86	28.000

\* Média do dia 13/02/2023 até 10:30.

### Abunã - 15320002

Data	Cota (m)	Vazão (m <sup>3</sup> /s)
09/02/2023	19,16	s/inf.
10/02/2023	19,42	s/inf.
11/02/2023	s/inf.	s/inf.
12/02/2023	s/inf.	s/inf.
13/02/2023	s/inf.	s/inf.

\* Média do dia 13/02/2023 até 10:30.

### UHE Jirau

Data	Vazão Afluyente (m <sup>3</sup> /s)	Vazão Defluente (m <sup>3</sup> /s)	Nível (m)
08/02/2023	23.035	22.157	88,95
09/02/2023	24.384	23.578	89,20
10/02/2023	26.095	25.270	89,45
11/02/2023	26.528	25.703	89,70
12/02/2023	26.781	25.956	89,95

### UHE Santo Antônio

Data	Vazão Afluyente (m <sup>3</sup> /s)	Vazão Defluente (m <sup>3</sup> /s)	Nível (m)
08/02/2023	21.842	21.875	71,28
09/02/2023	23.514	23.447	71,30
10/02/2023	25.242	25.309	71,28
11/02/2023	25.778	25.778	71,28
12/02/2023	26.195	26.195	71,28

### Porto Velho - 15400000

Data	Cota (m)	Vazão (m <sup>3</sup> /s)
09/02/2023	11,59	23.434
10/02/2023	12,22	25.371
11/02/2023	12,43	26.023
12/02/2023	12,58	26.501
13/02/2023	12,77	27.134

\* Média do dia 13/02/2023 até 10:15.

Rio Madeira



Porto Velho

Legenda:



Usina Hidrelétrica



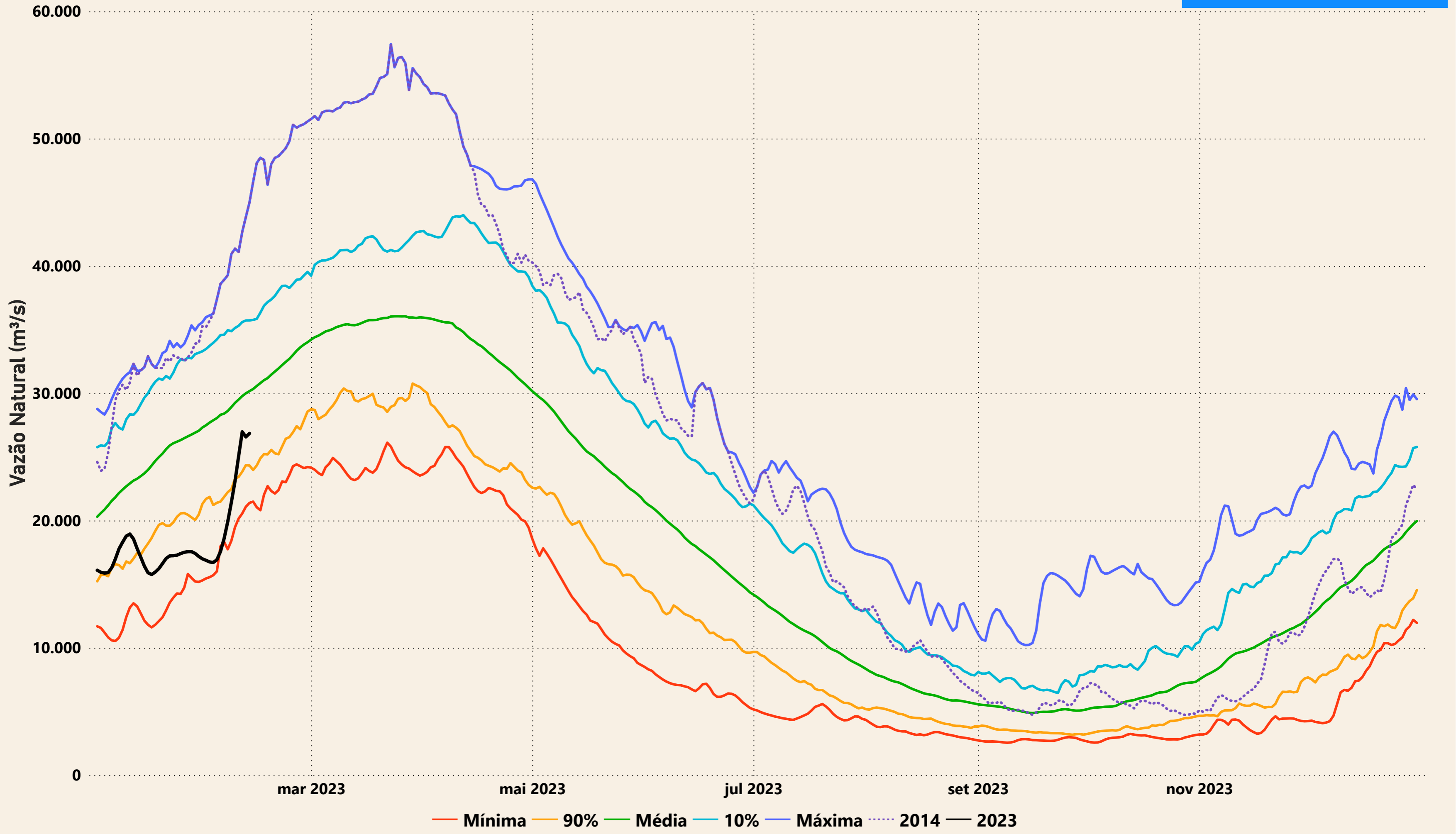
Estação fluviométrica

Fonte de dados: ONS e [HidroWeb](#).

\*Os dados utilizados para a confecção desse boletim são brutos e estão sujeitos a posterior consolidação.

## VAZÃO NATURAL - UHE JIRAU

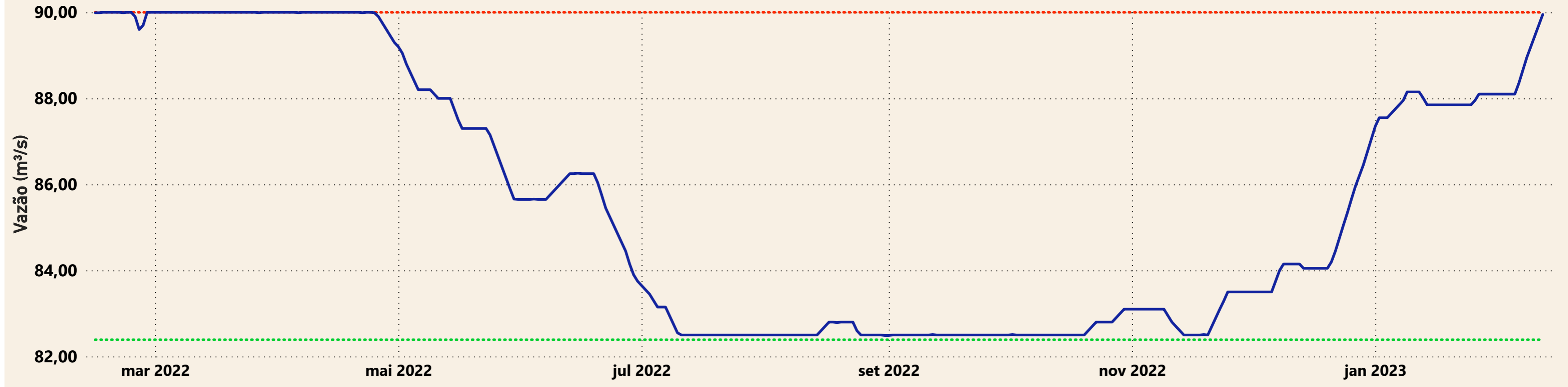
Saiba mais sobre os termos técnicos da operação dos reservatórios no [Glossário do Sistema de Acompanhamento de Reservatórios - SAR da ANA](#)



# Evolução do nível nas UHE's do Rio Madeira

## UHE Jirau

- - - nível máximo operacional (90,00m) — **Nível (m)** - - - nível mínimo operacional (82,39m)



## UHE Santo Antônio

— **Nível (m)** - - - nível mínimo operacional (70,50m) - - - nível máximo operacional (71,30m)

