

Acompanhamento da Bacia do Rio Madeira

Data do boletim

30/12/2022

Localização da bacia do Rio Madeira:



Humaitá - 15630000

Data	Cota (m)	Vazão (m³/s)
26/12/2022	14,60	14.057
27/12/2022	14,98	15.022
28/12/2022	15,26	15.731
29/12/2022	15,31	15.867
30/12/2022	15,48	16.302

* Média do dia 30/12/2022 até 09:30.

Abunã - 15320002

Data	Cota (m)	Vazão (m³/s)
26/12/2022	14,85	12.256
27/12/2022	14,84	12.243
28/12/2022	15,08	12.706
29/12/2022	15,75	14.051
30/12/2022	16,02	14.613

* Média do dia 30/12/2022 até 10:30.

UHE Jirau

Data	Vazão Afluyente (m³/s)	Vazão Defluente (m³/s)	Nível (m)
25/12/2022	12.896	12.308	85,34
26/12/2022	13.635	13.007	85,65
27/12/2022	13.463	12.855	85,95
28/12/2022	13.384	12.824	86,20
29/12/2022	15.230	14.656	86,45

UHE Santo Antônio

Data	Vazão Afluyente (m³/s)	Vazão Defluente (m³/s)	Nível (m)
25/12/2022	12.164	12.131	71,30
26/12/2022	13.204	13.237	71,29
27/12/2022	13.328	13.361	71,28
28/12/2022	12.814	12.814	71,28
29/12/2022	14.675	14.642	71,29

Porto Velho - 15400000

Data	Cota (m)	Vazão (m³/s)
26/12/2022	7,34	12.331
27/12/2022	7,53	12.757
28/12/2022	7,31	12.262
29/12/2022	7,80	13.370
30/12/2022	8,49	14.987

* Média do dia 30/12/2022 até 10:15.

Rio Madeira



Porto Velho

Legenda:



Usina Hidrelétrica



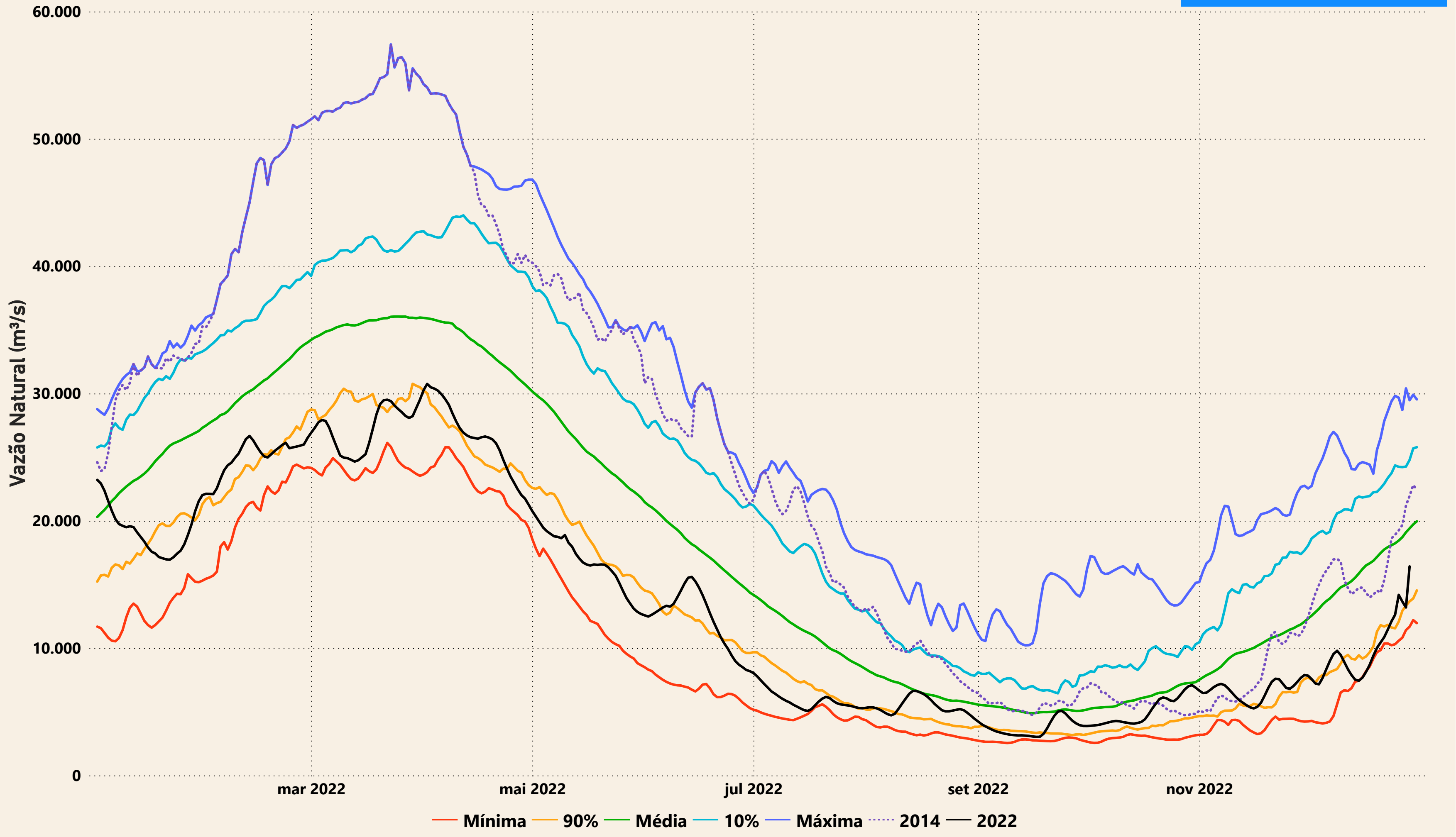
Estação fluviométrica

Fonte de dados: ONS e [HidroWeb](#).

*Os dados utilizados para a confecção desse boletim são brutos e estão sujeitos a posterior consolidação.

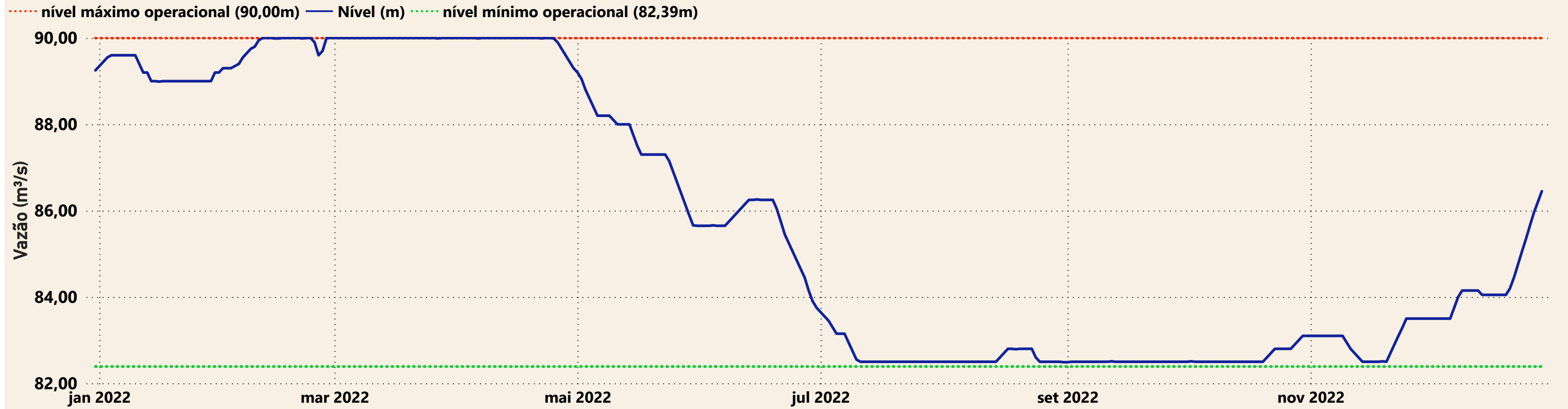
VAZÃO NATURAL - UHE JIRAU

Saiba mais sobre os termos técnicos da operação dos reservatórios no [Glossário do Sistema de Acompanhamento de Reservatórios - SAR da ANA](#)



Evolução do nível nas UHE's do Rio Madeira

UHE Jirau



UHE Santo Antônio

