

# Acompanhamento da Bacia do Rio Madeira

Data do boletim

28/12/2022

Localização da bacia do Rio Madeira:



### Humaitá - 15630000

Data	Cota (m)	Vazão (m <sup>3</sup> /s)
24/12/2022	14,24	13.171
25/12/2022	14,29	13.285
26/12/2022	14,60	14.050
27/12/2022	14,98	15.022
28/12/2022	15,25	15.717

\* Média do dia 28/12/2022 até 08:30.

### Abunã - 15320002

Data	Cota (m)	Vazão (m <sup>3</sup> /s)
24/12/2022	13,97	10.669
25/12/2022	14,51	11.622
26/12/2022	14,85	12.254
27/12/2022	14,84	12.243
28/12/2022	14,89	12.326

\* Média do dia 28/12/2022 até 09:30.

### UHE Jirau

Data	Vazão Afluyente (m <sup>3</sup> /s)	Vazão Defluente (m <sup>3</sup> /s)	Nível (m)
23/12/2022	11.104	10.564	84,75
24/12/2022	11.730	11.178	85,05
25/12/2022	12.896	12.308	85,34
26/12/2022	13.635	13.007	85,65
27/12/2022	13.463	12.855	85,95

### UHE Santo Antônio

Data	Vazão Afluyente (m <sup>3</sup> /s)	Vazão Defluente (m <sup>3</sup> /s)	Nível (m)
23/12/2022	10.907	10.907	71,28
24/12/2022	10.997	10.964	71,29
25/12/2022	12.164	12.131	71,30
26/12/2022	13.204	13.237	71,29
27/12/2022	13.328	13.361	71,28

### Porto Velho - 15400000

Data	Cota (m)	Vazão (m <sup>3</sup> /s)
24/12/2022	6,31	10.179
25/12/2022	6,77	11.120
26/12/2022	7,33	12.326
27/12/2022	7,53	12.757
28/12/2022	7,34	12.330

\* Média do dia 28/12/2022 até 09:15.

Rio Madeira



Porto Velho

Legenda:



Usina Hidrelétrica



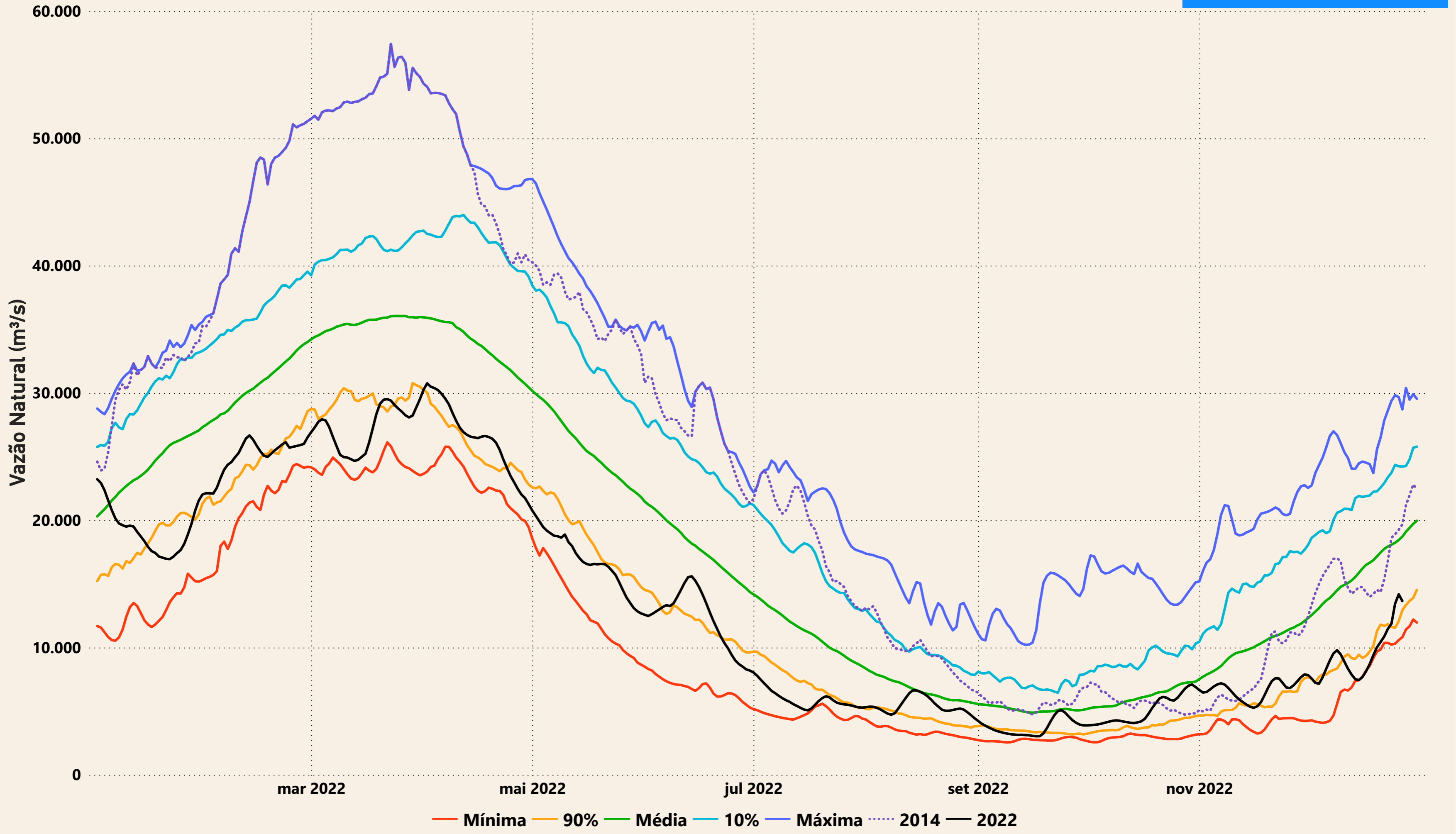
Estação fluviométrica

Fonte de dados: ONS e [HidroWeb](#).

\*Os dados utilizados para a confecção desse boletim são brutos e estão sujeitos a posterior consolidação.

## VAZÃO NATURAL - UHE JIRAU

Saiba mais sobre os termos técnicos da operação dos reservatórios no [Glossário do Sistema de Acompanhamento de Reservatórios - SAR da ANA](#)



# Evolução do nível nas UHE's do Rio Madeira

