

# Acompanhamento da Bacia do Rio Madeira

**Data do boletim**

**27/12/2022**

Localização da bacia do Rio Madeira:



**Humaitá - 15630000**

Data	Cota (m)	Vazão (m <sup>3</sup> /s)
23/12/2022	14,05	12.697
24/12/2022	14,24	13.166
25/12/2022	14,29	13.285
26/12/2022	14,60	14.050
27/12/2022	14,80	14.558

\* Média do dia 27/12/2022 até 09:30.

**Abunã - 15320002**

Data	Cota (m)	Vazão (m <sup>3</sup> /s)
23/12/2022	13,63	10.074
24/12/2022	13,97	10.665
25/12/2022	14,51	11.622
26/12/2022	14,85	12.254
27/12/2022	14,86	12.278

\* Média do dia 27/12/2022 até 09:30.

**UHE Jirau**

Data	Vazão Afluyente (m <sup>3</sup> /s)	Vazão Defluente (m <sup>3</sup> /s)	Nível (m)
22/12/2022	10.878	10.428	84,45
23/12/2022	11.104	10.564	84,75
24/12/2022	11.730	11.178	85,05
25/12/2022	12.896	12.308	85,34
26/12/2022	13.635	13.007	85,65

**UHE Santo Antônio**

Data	Vazão Afluyente (m <sup>3</sup> /s)	Vazão Defluente (m <sup>3</sup> /s)	Nível (m)
22/12/2022	10.561	10.561	71,28
23/12/2022	10.907	10.907	71,28
24/12/2022	10.997	10.964	71,29
25/12/2022	12.164	12.131	71,30
26/12/2022	13.204	13.237	71,29

**Porto Velho - 15400000**

Data	Cota (m)	Vazão (m <sup>3</sup> /s)
23/12/2022	6,26	10.074
24/12/2022	6,31	10.181
25/12/2022	6,77	11.120
26/12/2022	7,33	12.326
27/12/2022	7,53	12.759

\* Média do dia 27/12/2022 até 09:15.

Rio Madeira



Porto Velho

Legenda:



Usina Hidrelétrica



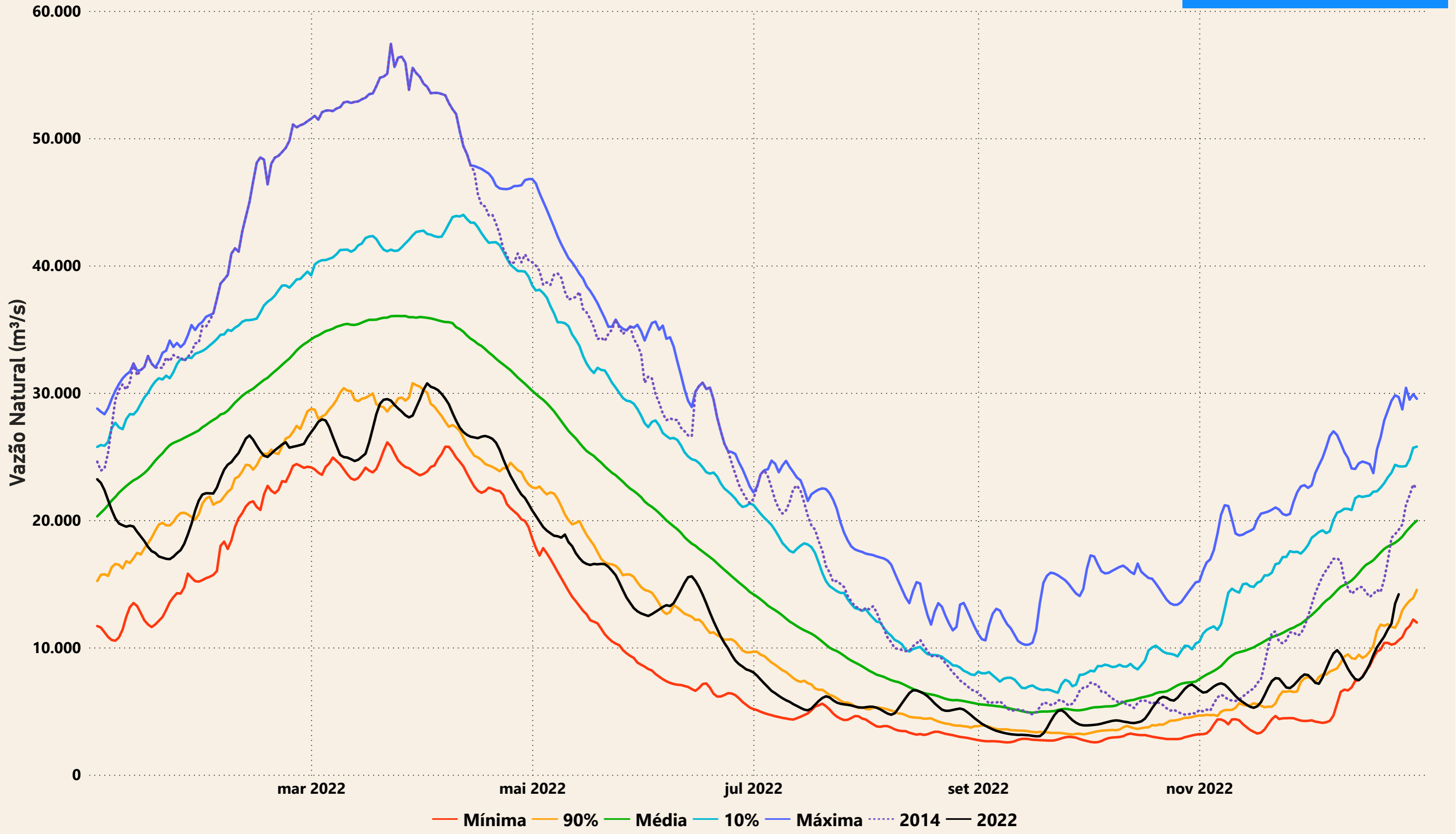
Estação fluviométrica

Fonte de dados: ONS e [HidroWeb](#).

\*Os dados utilizados para a confecção desse boletim são brutos e estão sujeitos a posterior consolidação.

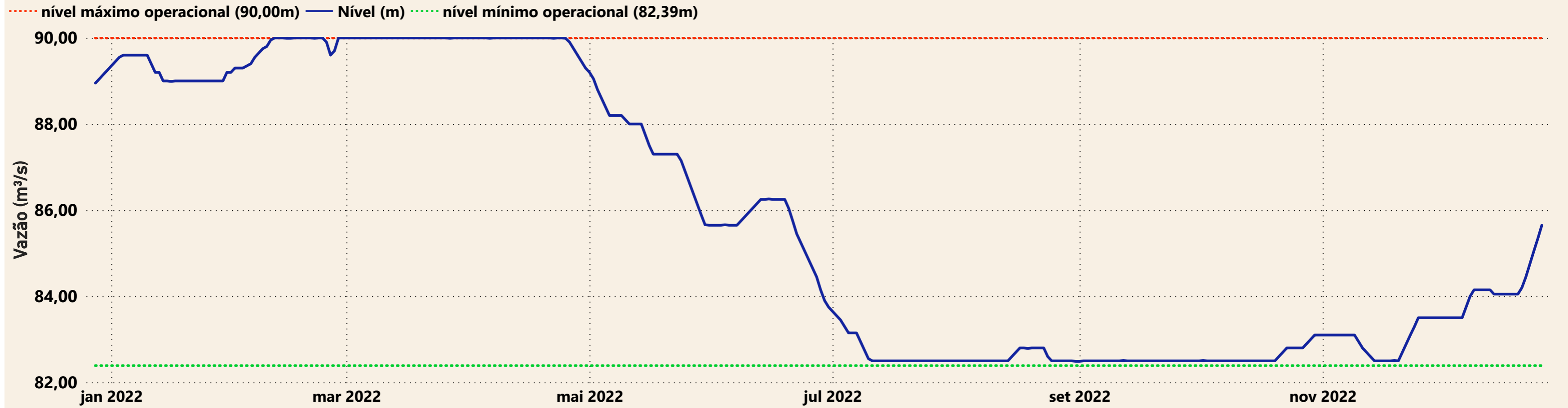
## VAZÃO NATURAL - UHE JIRAU

Saiba mais sobre os termos técnicos da operação dos reservatórios no [Glossário do Sistema de Acompanhamento de Reservatórios - SAR da ANA](#)



# Evolução do nível nas UHE's do Rio Madeira

## UHE Jirau



## UHE Santo Antônio

