

Acompanhamento da Bacia do Rio Madeira

Data do boletim

23/12/2022

Localização da bacia do Rio Madeira:



Humaitá - 15630000

Data	Cota (m)	Vazão (m³/s)
19/12/2022	12,73	9.681
20/12/2022	13,18	10.676
21/12/2022	13,58	11.580
22/12/2022	13,81	12.134
23/12/2022	13,99	12.564

* Média do dia 23/12/2022 até 15:30.

Abunã - 15320002

Data	Cota (m)	Vazão (m³/s)
19/12/2022	12,93	8.956
20/12/2022	13,02	9.099
21/12/2022	13,22	9.410
22/12/2022	13,42	9.731
23/12/2022	13,59	10.016

* Média do dia 23/12/2022 até 15:30.

UHE Jirau

Data	Vazão Afluyente (m³/s)	Vazão Defluente (m³/s)	Nível (m)
18/12/2022	8.995	8.995	84,05
19/12/2022	9.625	9.625	84,05
20/12/2022	9.891	9.891	84,05
21/12/2022	10.433	10.163	84,20
22/12/2022	10.878	10.428	84,45

UHE Santo Antônio

Data	Vazão Afluyente (m³/s)	Vazão Defluente (m³/s)	Nível (m)
18/12/2022	9.000	9.033	71,28
19/12/2022	9.834	9.834	71,28
20/12/2022	10.055	10.022	71,29
21/12/2022	10.379	10.412	71,28
22/12/2022	10.561	10.561	71,28

Porto Velho - 15400000

Data	Cota (m)	Vazão (m³/s)
19/12/2022	5,61	8.830
20/12/2022	5,81	9.193
21/12/2022	6,06	9.673
22/12/2022	6,10	9.766
23/12/2022	6,18	9.912

* Média do dia 23/12/2022 até 15:15.

Rio Madeira



Porto Velho

Legenda:



Usina Hidrelétrica



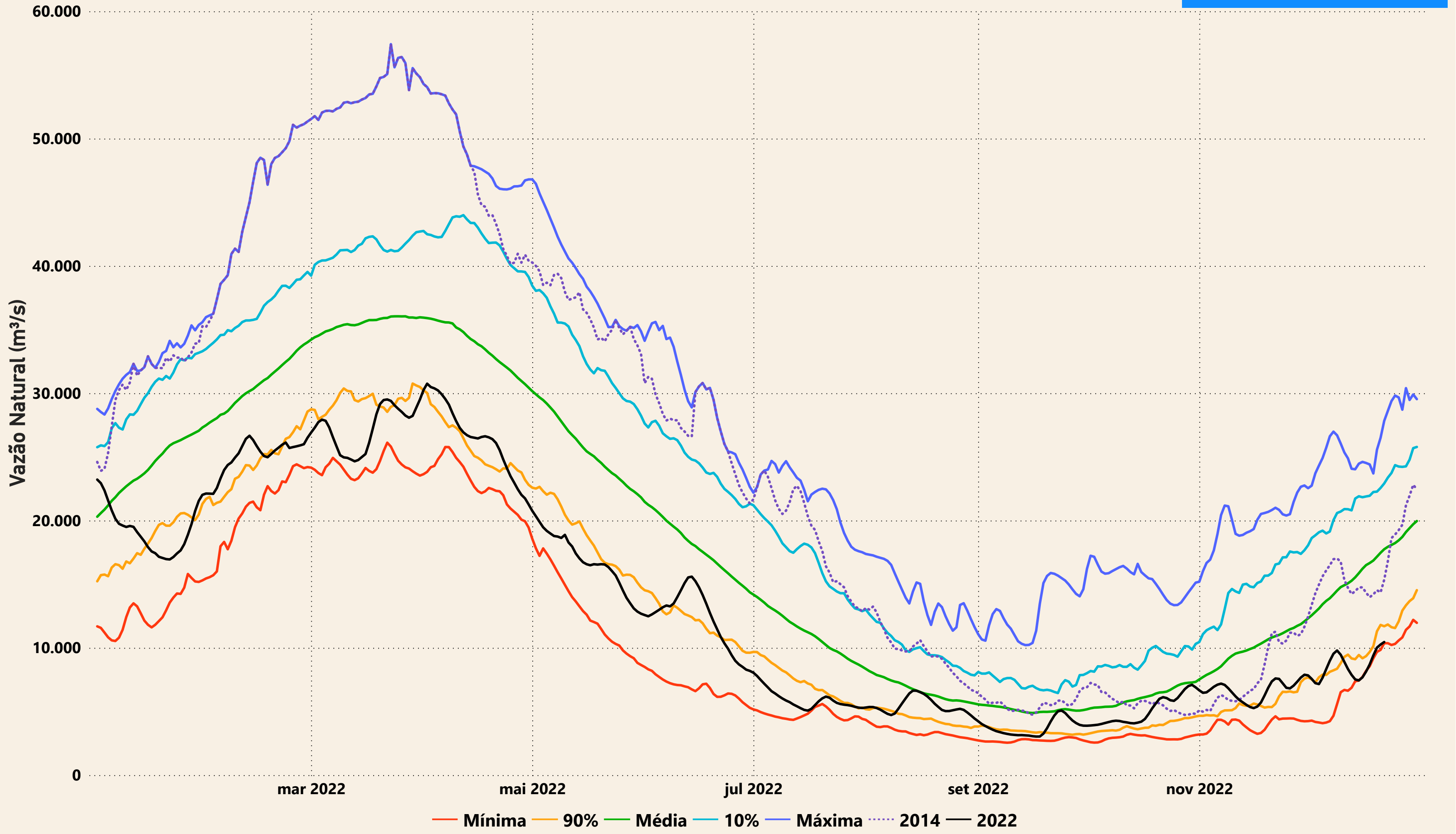
Estação fluviométrica

Fonte de dados: ONS e [HidroWeb](#).

*Os dados utilizados para a confecção desse boletim são brutos e estão sujeitos a posterior consolidação.

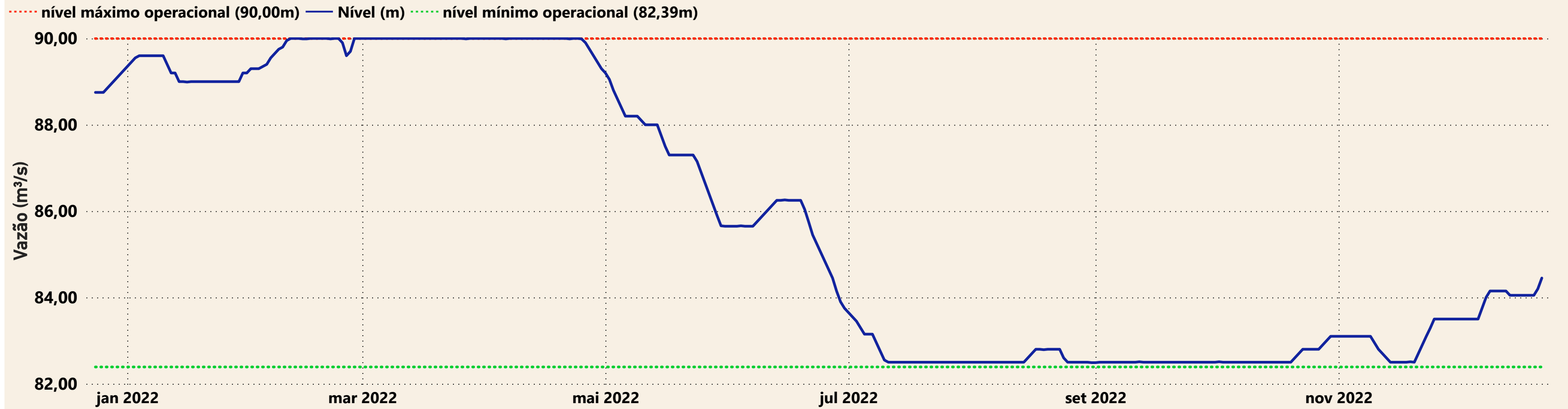
VAZÃO NATURAL - UHE JIRAU

Saiba mais sobre os termos técnicos da operação dos reservatórios no [Glossário do Sistema de Acompanhamento de Reservatórios - SAR da ANA](#)



Evolução do nível nas UHE's do Rio Madeira

UHE Jirau



UHE Santo Antônio

