

Acompanhamento da Bacia do Rio Madeira

Data do boletim

22/12/2022

Localização da bacia do Rio Madeira:



Humaitá - 15630000

Data	Cota (m)	Vazão (m ³ /s)
18/12/2022	12,51	9.190
19/12/2022	12,73	9.677
20/12/2022	13,18	10.676
21/12/2022	13,58	11.580
22/12/2022	13,74	11.960

* Média do dia 22/12/2022 até 13:30.

Abunã - 15320002

Data	Cota (m)	Vazão (m ³ /s)
18/12/2022	12,73	8.646
19/12/2022	12,93	8.955
20/12/2022	13,02	9.099
21/12/2022	13,22	9.410
22/12/2022	13,38	9.665

* Média do dia 22/12/2022 até 13:30.

UHE Jirau

Data	Vazão Afluyente (m ³ /s)	Vazão Defluente (m ³ /s)	Nível (m)
17/12/2022	7.789	7.789	84,05
18/12/2022	8.995	8.995	84,05
19/12/2022	9.625	9.625	84,05
20/12/2022	9.891	9.891	84,05
21/12/2022	10.433	10.163	84,20

UHE Santo Antônio

Data	Vazão Afluyente (m ³ /s)	Vazão Defluente (m ³ /s)	Nível (m)
17/12/2022	7.784	7.784	71,29
18/12/2022	9.000	9.033	71,28
19/12/2022	9.834	9.834	71,28
20/12/2022	10.055	10.022	71,29
21/12/2022	10.379	10.412	71,28

Porto Velho - 15400000

Data	Cota (m)	Vazão (m ³ /s)
18/12/2022	5,10	7.898
19/12/2022	5,61	8.825
20/12/2022	5,81	9.193
21/12/2022	6,06	9.673
22/12/2022	6,03	9.620

* Média do dia 22/12/2022 até 13:15.

Rio Madeira



Porto Velho

Legenda:



Usina Hidrelétrica



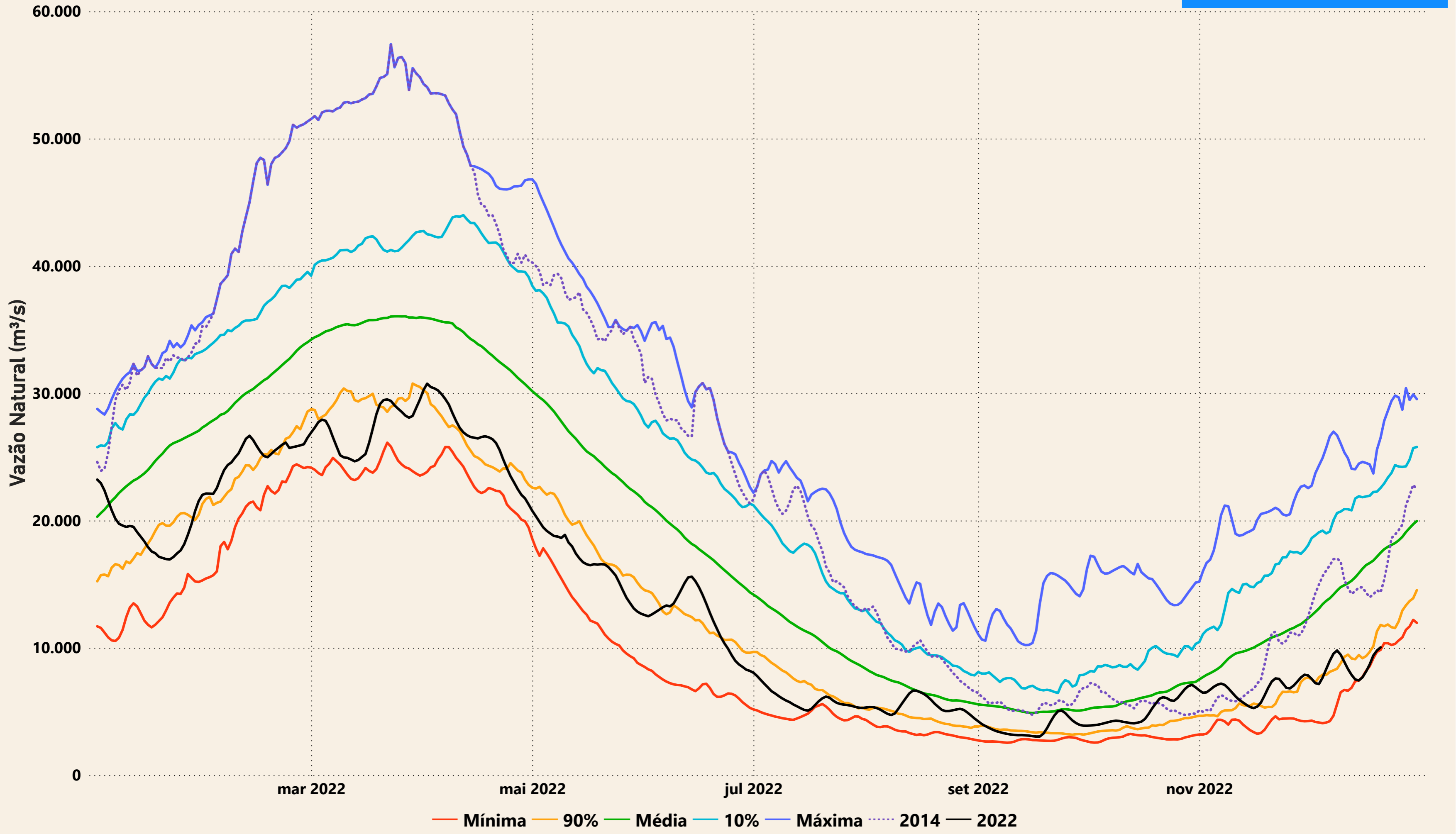
Estação fluviométrica

Fonte de dados: ONS e [HidroWeb](#).

*Os dados utilizados para a confecção desse boletim são brutos e estão sujeitos a posterior consolidação.

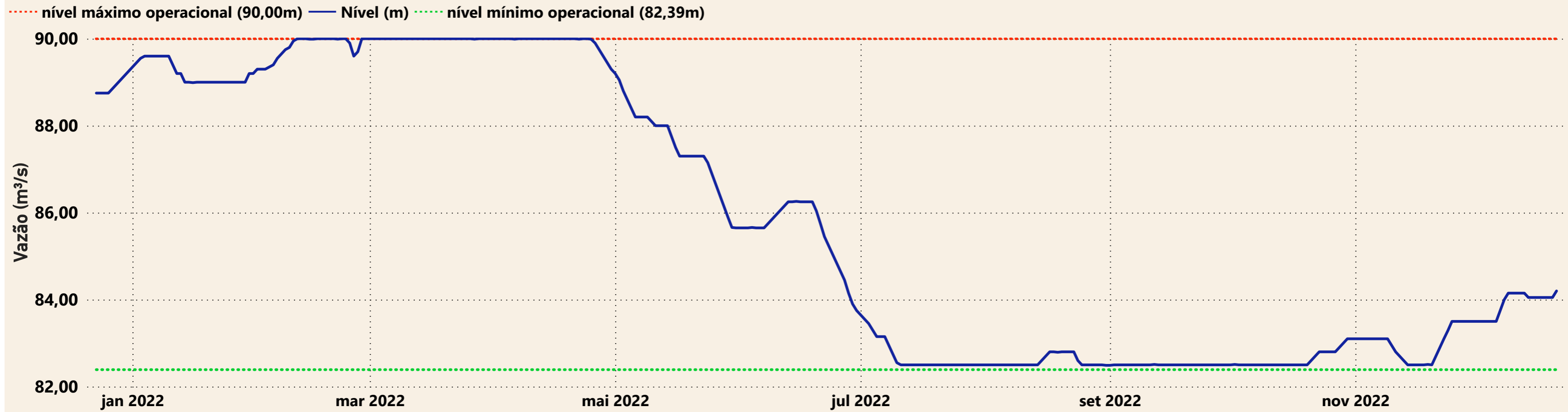
VAZÃO NATURAL - UHE JIRAU

Saiba mais sobre os termos técnicos da operação dos reservatórios no [Glossário do Sistema de Acompanhamento de Reservatórios - SAR da ANA](#)



Evolução do nível nas UHE's do Rio Madeira

UHE Jirau



UHE Santo Antônio

