

# Acompanhamento da Bacia do Rio Madeira

Data do boletim

21/12/2022

Localização da bacia do Rio Madeira:



### Humaitá - 15630000

Data	Cota (m)	Vazão (m <sup>3</sup> /s)
17/12/2022	12,57	9.322
18/12/2022	12,51	9.190
19/12/2022	12,73	9.677
20/12/2022	13,18	10.676
21/12/2022	13,47	11.343

\* Média do dia 21/12/2022 até 09:30.

### Abunã - 15320002

Data	Cota (m)	Vazão (m <sup>3</sup> /s)
17/12/2022	12,25	7.936
18/12/2022	12,73	8.643
19/12/2022	12,93	8.955
20/12/2022	13,02	9.099
21/12/2022	13,17	9.324

\* Média do dia 21/12/2022 até 09:30.

### UHE Jirau

Data	Vazão Afluyente (m <sup>3</sup> /s)	Vazão Defluente (m <sup>3</sup> /s)	Nível (m)
16/12/2022	6.918	6.918	84,05
17/12/2022	7.789	7.789	84,05
18/12/2022	8.995	8.995	84,05
19/12/2022	9.625	9.625	84,05
20/12/2022	9.891	9.891	84,05

### UHE Santo Antônio

Data	Vazão Afluyente (m <sup>3</sup> /s)	Vazão Defluente (m <sup>3</sup> /s)	Nível (m)
16/12/2022	7.128	7.161	71,29
17/12/2022	7.784	7.784	71,29
18/12/2022	9.000	9.033	71,28
19/12/2022	9.834	9.834	71,28
20/12/2022	10.055	10.022	71,29

### Porto Velho - 15400000

Data	Cota (m)	Vazão (m <sup>3</sup> /s)
17/12/2022	4,40	6.706
18/12/2022	5,10	7.892
19/12/2022	5,61	8.825
20/12/2022	5,81	9.193
21/12/2022	6,06	9.683

\* Média do dia 21/12/2022 até 09:15.

Rio Madeira



Porto Velho

Legenda:



Usina Hidrelétrica



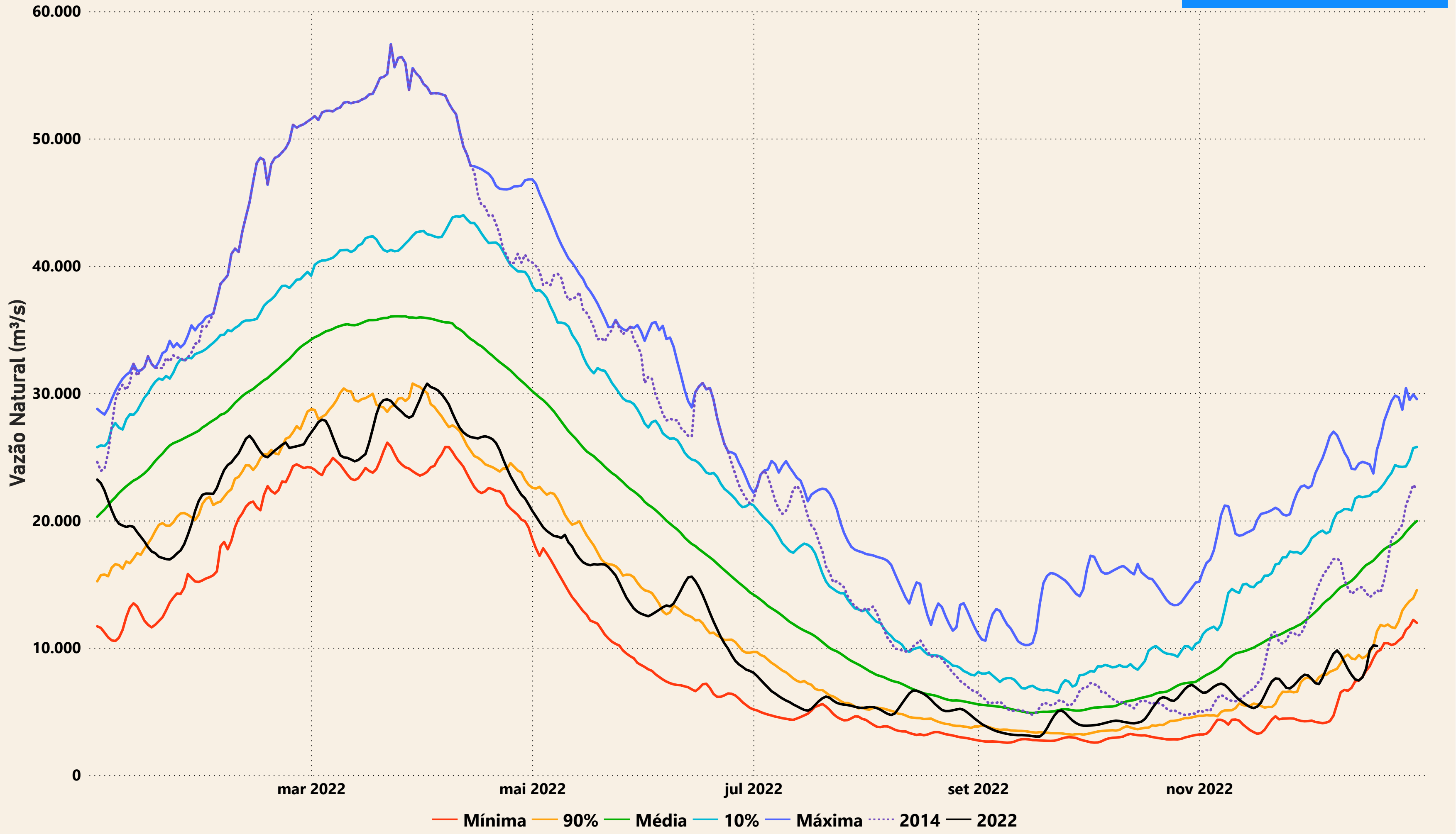
Estação fluviométrica

Fonte de dados: ONS e [HidroWeb](#).

\*Os dados utilizados para a confecção desse boletim são brutos e estão sujeitos a posterior consolidação.

## VAZÃO NATURAL - UHE JIRAU

Saiba mais sobre os termos técnicos da operação dos reservatórios no [Glossário do Sistema de Acompanhamento de Reservatórios - SAR da ANA](#)



# Evolução do nível nas UHE's do Rio Madeira

