

# Acompanhamento da Bacia do Rio Madeira

Data do boletim

19/12/2022

Localização da bacia do Rio Madeira:



Humaitá - 15630000

Data	Cota (m)	Vazão (m <sup>3</sup> /s)
15/12/2022	12,98	10.232
16/12/2022	12,78	9.779
17/12/2022	12,57	9.324
18/12/2022	12,51	9.190
19/12/2022	12,63	9.453

\* Média do dia 19/12/2022 até 09:30.

Abunã - 15320002

Data	Cota (m)	Vazão (m <sup>3</sup> /s)
15/12/2022	11,82	7.334
16/12/2022	11,81	7.324
17/12/2022	12,24	7.931
18/12/2022	12,73	8.643
19/12/2022	12,90	8.905

\* Média do dia 19/12/2022 até 09:30.

UHE Jirau

Data	Vazão Afluyente (m <sup>3</sup> /s)	Vazão Defluente (m <sup>3</sup> /s)	Nível (m)
14/12/2022	7.342	7.522	84,05
15/12/2022	7.087	7.087	84,05
16/12/2022	6.918	6.918	84,05
17/12/2022	7.789	7.789	84,05
18/12/2022	8.995	8.995	84,05

UHE Santo Antônio

Data	Vazão Afluyente (m <sup>3</sup> /s)	Vazão Defluente (m <sup>3</sup> /s)	Nível (m)
14/12/2022	7.774	7.674	71,30
15/12/2022	7.273	7.273	71,30
16/12/2022	7.128	7.161	71,29
17/12/2022	7.784	7.784	71,29
18/12/2022	9.000	9.033	71,28

Porto Velho - 15400000

Data	Cota (m)	Vazão (m <sup>3</sup> /s)
15/12/2022	4,44	6.779
16/12/2022	4,27	6.503
17/12/2022	4,40	6.703
18/12/2022	5,10	7.892
19/12/2022	5,43	8.485

\* Média do dia 19/12/2022 até 09:15.

Rio Madeira

Porto Velho

Legenda:



Usina Hidrelétrica



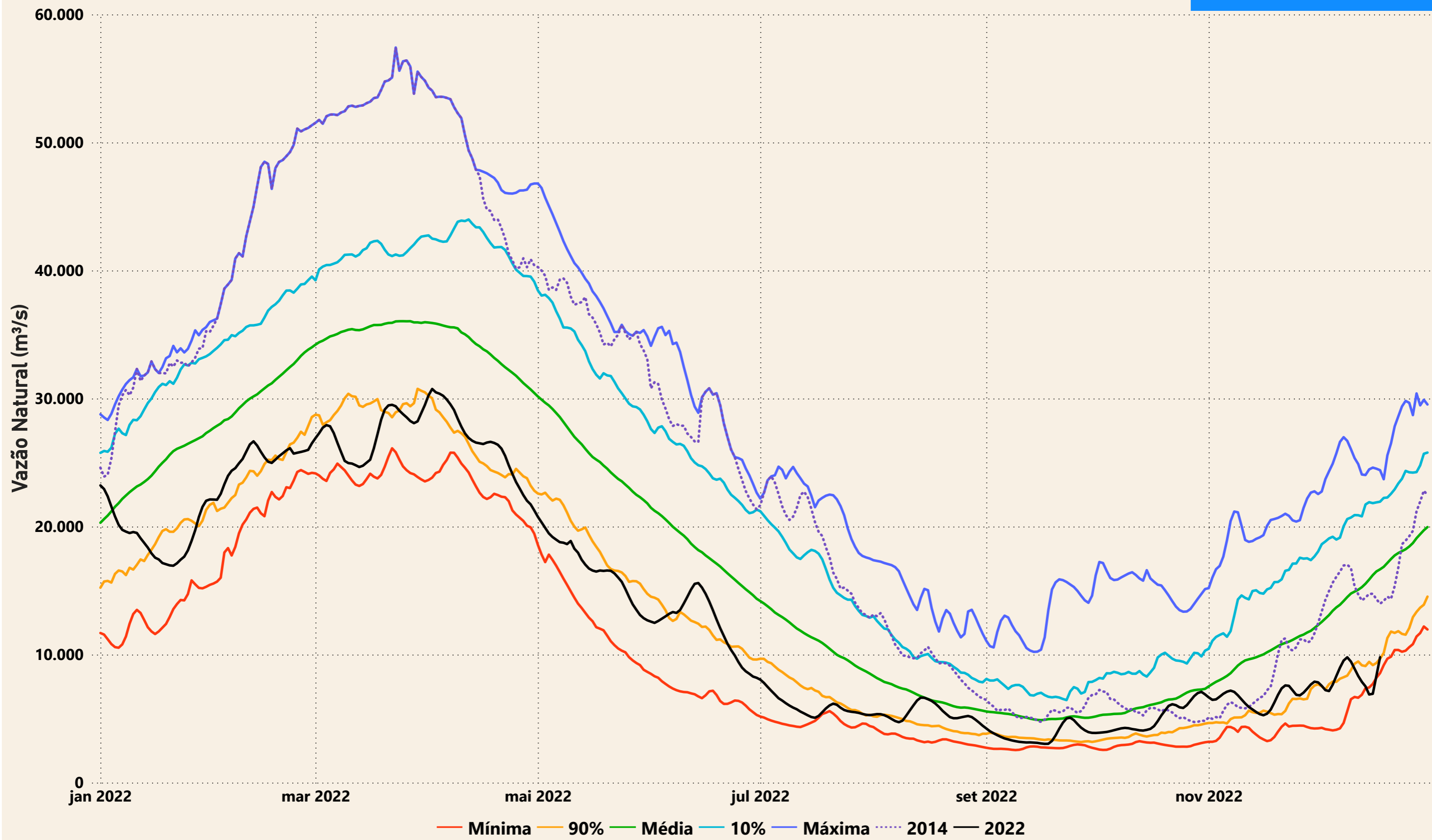
Estação fluviométrica

Fonte de dados: ONS e [HidroWeb](#).

\*Os dados utilizados para a confecção desse boletim são brutos e estão sujeitos a posterior consolidação.

## Vazão Natural - UHE Jirau

Saiba mais sobre os termos técnicos da operação dos reservatórios no [Glossário do Sistema de Acompanhamento de Reservatórios - SAR da ANA](#)



# Evolução do nível nas UHE's do Rio Madeira

