

# Acompanhamento da Bacia do Rio Madeira

Data do boletim

16/12/2022

Localização da bacia do Rio Madeira:



**Abunã - 15320002**

Data	Cota (m)	Vazão (m <sup>3</sup> /s)
12/12/2022	12,32	8.042
13/12/2022	12,16	7.815
14/12/2022	12,00	7.581
15/12/2022	11,82	7.335
16/12/2022	11,76	7.255

\* Média do dia 16/12/2022 até 09:30.

**UHE Jirau**

Data	Vazão Afluente (m <sup>3</sup> /s)	Vazão Defluente (m <sup>3</sup> /s)	Nível (m)
11/12/2022	8.697	8.697	84,15
12/12/2022	8.188	8.188	84,15
13/12/2022	7.795	7.795	84,15
14/12/2022	7.342	7.522	84,05
15/12/2022	7.087	7.087	84,05

**UHE Santo Antônio**

Data	Vazão Afluente (m <sup>3</sup> /s)	Vazão Defluente (m <sup>3</sup> /s)	Nível (m)
11/12/2022	8.954	8.954	71,28
12/12/2022	8.305	8.305	71,28
13/12/2022	10.347	10.380	71,27
14/12/2022	7.774	7.674	71,30
15/12/2022	7.273	7.273	71,30

**Humaitá - 15630000**

Data	Cota (m)	Vazão (m <sup>3</sup> /s)
12/12/2022	s/inf.	s/inf.
13/12/2022	s/inf.	s/inf.
14/12/2022	s/inf.	s/inf.
15/12/2022	s/inf.	s/inf.
16/12/2022	s/inf.	s/inf.

\* Média do dia 16/12/2022 até 08:30.

**Porto Velho - 15400000**

Data	Cota (m)	Vazão (m <sup>3</sup> /s)
12/12/2022	5,15	7.977
13/12/2022	4,81	7.392
14/12/2022	4,66	7.144
15/12/2022	4,45	6.781
16/12/2022	4,29	6.519

\* Média do dia 16/12/2022 até 09:15.

Rio Madeira



Porto Velho

Legenda:



Usina Hidrelétrica



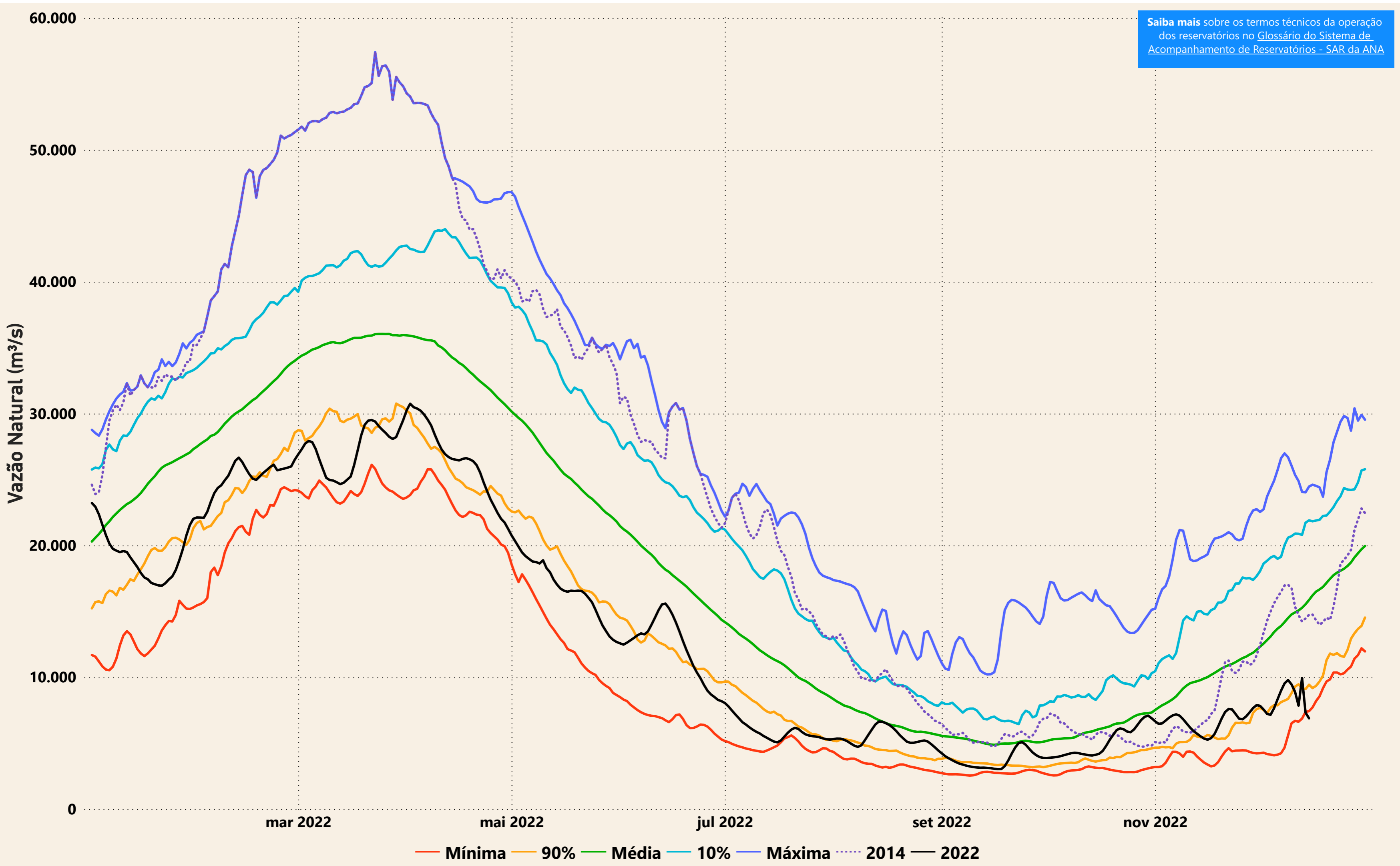
Estação fluviométrica

Fonte de dados: ONS e [HidroWeb](#).

\*Os dados utilizados para a confecção desse boletim são brutos e estão sujeitos a posterior consolidação.

# Acompanhamento da Bacia do Rio Madeira

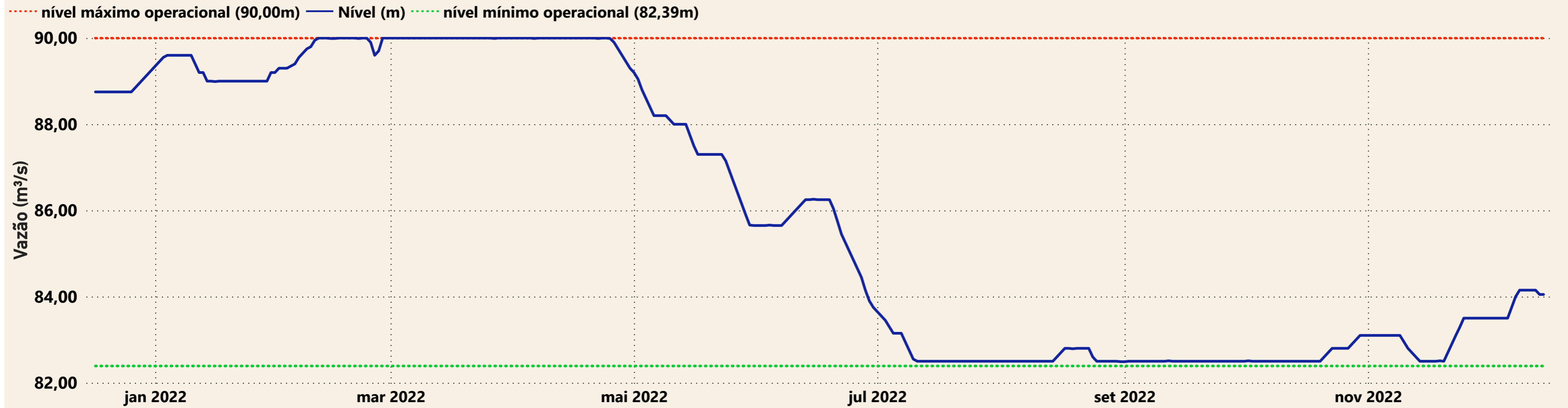
Saiba mais sobre os termos técnicos da operação dos reservatórios no [Glossário do Sistema de Acompanhamento de Reservatórios - SAR da ANA](#)



— Mínima — 90% — Média — 10% — Máxima ..... 2014 — 2022

# Evolução do nível nas UHE's do Rio Madeira

## UHE Jirau



## UHE Santo Antônio

