

# Acompanhamento da Bacia do Rio Madeira

**Data do boletim**

**15/12/2022**

Localização da bacia do Rio Madeira:



**Abunã - 15320002**

Data	Cota (m)	Vazão (m³/s)
11/12/2022	12,52	8.333
12/12/2022	12,32	8.044
13/12/2022	12,16	7.815
14/12/2022	12,00	7.581
15/12/2022	11,86	7.401

\* Média do dia 15/12/2022 até 08:30.

**UHE Jirau**

Data	Vazão Afluyente (m³/s)	Vazão Defluente (m³/s)	Nível (m)
10/12/2022	9.381	9.381	84,15
11/12/2022	8.697	8.697	84,15
12/12/2022	8.188	8.188	84,15
13/12/2022	7.795	7.795	84,15
14/12/2022	7.342	7.522	84,05

**UHE Santo Antônio**

Data	Vazão Afluyente (m³/s)	Vazão Defluente (m³/s)	Nível (m)
10/12/2022	9.769	9.769	71,28
11/12/2022	8.954	8.954	71,28
12/12/2022	8.305	8.305	71,28
13/12/2022	10.347	10.380	71,27
14/12/2022	7.774	7.674	71,30

**Humaitá - 15630000**

Data	Cota (m)	Vazão (m³/s)
11/12/2022	s/inf.	s/inf.
12/12/2022	s/inf.	s/inf.
13/12/2022	s/inf.	s/inf.
14/12/2022	s/inf.	s/inf.
15/12/2022	s/inf.	s/inf.

\* Média do dia 15/12/2022 até 08:30.

**Porto Velho - 15400000**

Data	Cota (m)	Vazão (m³/s)
11/12/2022	5,50	8.617
12/12/2022	5,15	7.979
13/12/2022	4,81	7.392
14/12/2022	4,66	7.144
15/12/2022	4,56	6.972

\* Média do dia 15/12/2022 até 09:15.

**Rio Madeira**



**Porto Velho**

Legenda:



Usina Hidrelétrica



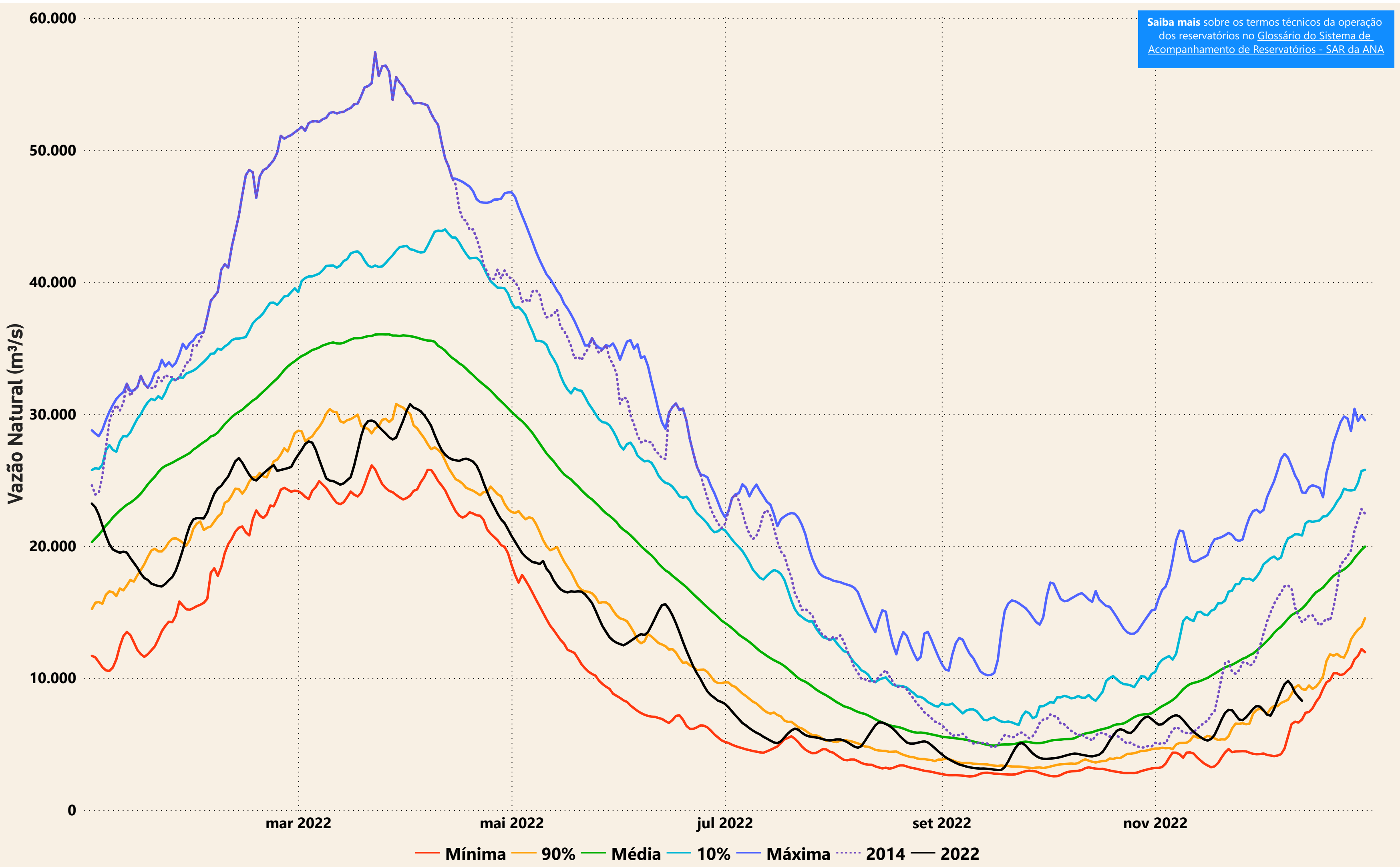
Estação fluviométrica

Fonte de dados: ONS e [HidroWeb](#).

\*Os dados utilizados para a confecção desse boletim são brutos e estão sujeitos a posterior consolidação.

# Acompanhamento da Bacia do Rio Madeira

Saiba mais sobre os termos técnicos da operação dos reservatórios no [Glossário do Sistema de Acompanhamento de Reservatórios - SAR da ANA](#)



— Mínima — 90% — Média — 10% — Máxima ..... 2014 — 2022

# Evolução do nível nas UHE's do Rio Madeira

