

Acompanhamento da Bacia do Rio Madeira

Data do boletim

14/12/2022

Localização da bacia do Rio Madeira:



Abunã - 15320002

Data	Cota (m)	Vazão (m ³ /s)
10/12/2022	12,76	8.697
11/12/2022	12,52	8.335
12/12/2022	12,32	8.044
13/12/2022	12,16	7.815
14/12/2022	12,05	7.653

* Média do dia 14/12/2022 até 10:30.

UHE Jirau

Data	Vazão Afluyente (m ³ /s)	Vazão Defluente (m ³ /s)	Nível (m)
09/12/2022	10.165	9.895	84,15
10/12/2022	9.381	9.381	84,15
11/12/2022	8.697	8.697	84,15
12/12/2022	8.188	8.188	84,15
13/12/2022	7.795	7.795	84,15

UHE Santo Antônio

Data	Vazão Afluyente (m ³ /s)	Vazão Defluente (m ³ /s)	Nível (m)
09/12/2022	10.237	10.237	71,28
10/12/2022	9.769	9.769	71,28
11/12/2022	8.954	8.954	71,28
12/12/2022	8.305	8.305	71,28
13/12/2022	10.347	10.380	71,27

Humaitá - 15630000

Data	Cota (m)	Vazão (m ³ /s)
10/12/2022	s/inf.	s/inf.
11/12/2022	s/inf.	s/inf.
12/12/2022	s/inf.	s/inf.
13/12/2022	s/inf.	s/inf.
14/12/2022	s/inf.	s/inf.

* Média do dia 14/12/2022 até 10:30.

Porto Velho - 15400000

Data	Cota (m)	Vazão (m ³ /s)
10/12/2022	5,82	9.212
11/12/2022	5,50	8.622
12/12/2022	5,15	7.979
13/12/2022	4,81	7.392
14/12/2022	4,72	7.237

* Média do dia 14/12/2022 até 10:15.

Rio Madeira



Porto Velho

Legenda:



Usina Hidrelétrica



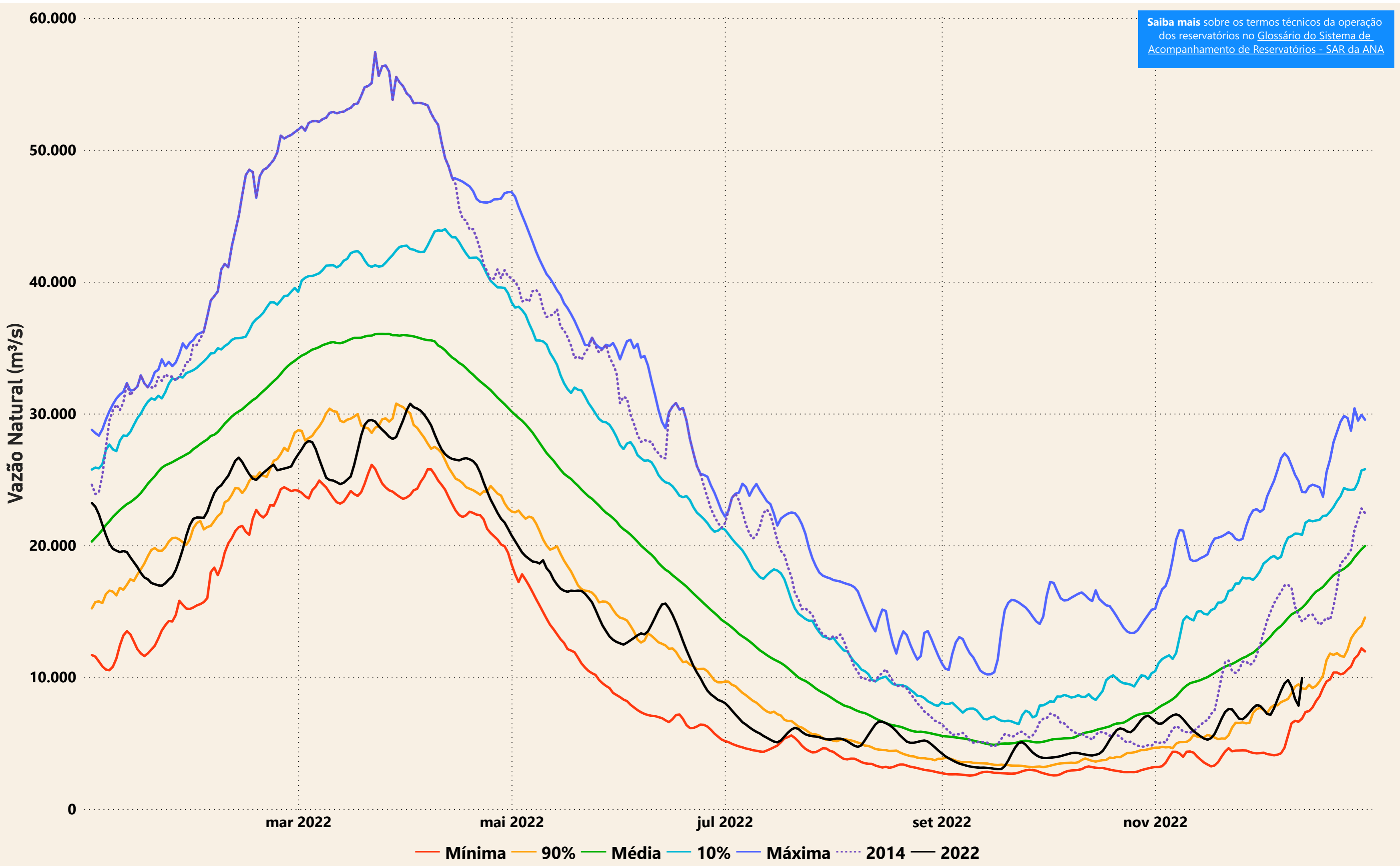
Estação fluviométrica

Fonte de dados: ONS e [HidroWeb](#).

*Os dados utilizados para a confecção desse boletim são brutos e estão sujeitos a posterior consolidação.

Acompanhamento da Bacia do Rio Madeira

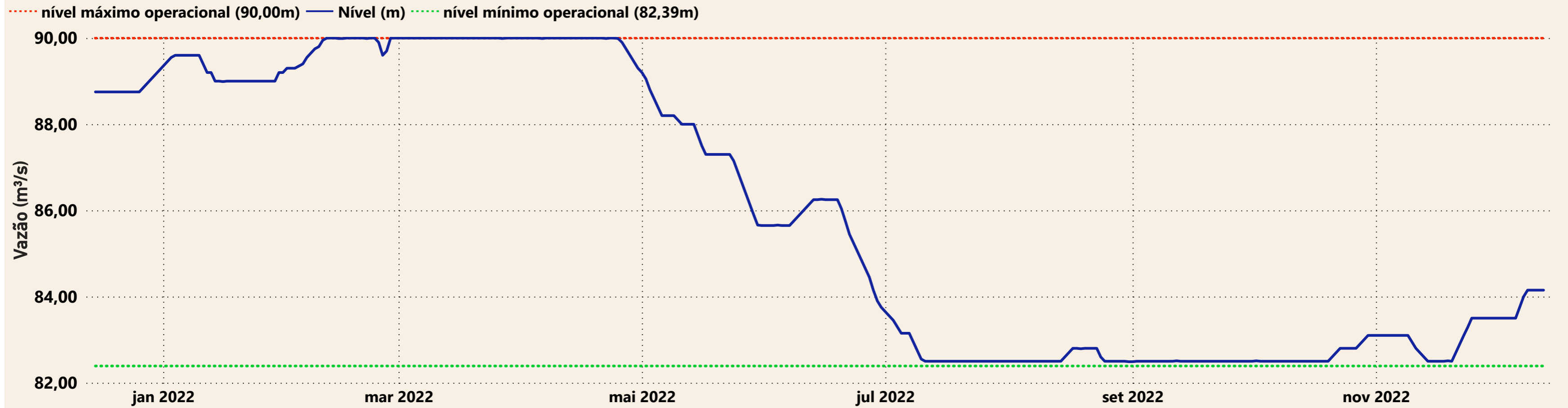
Saiba mais sobre os termos técnicos da operação dos reservatórios no [Glossário do Sistema de Acompanhamento de Reservatórios - SAR da ANA](#)



— Mínima — 90% — Média — 10% — Máxima 2014 — 2022

Evolução do nível nas UHE's do Rio Madeira

UHE Jirau



UHE Santo Antônio

