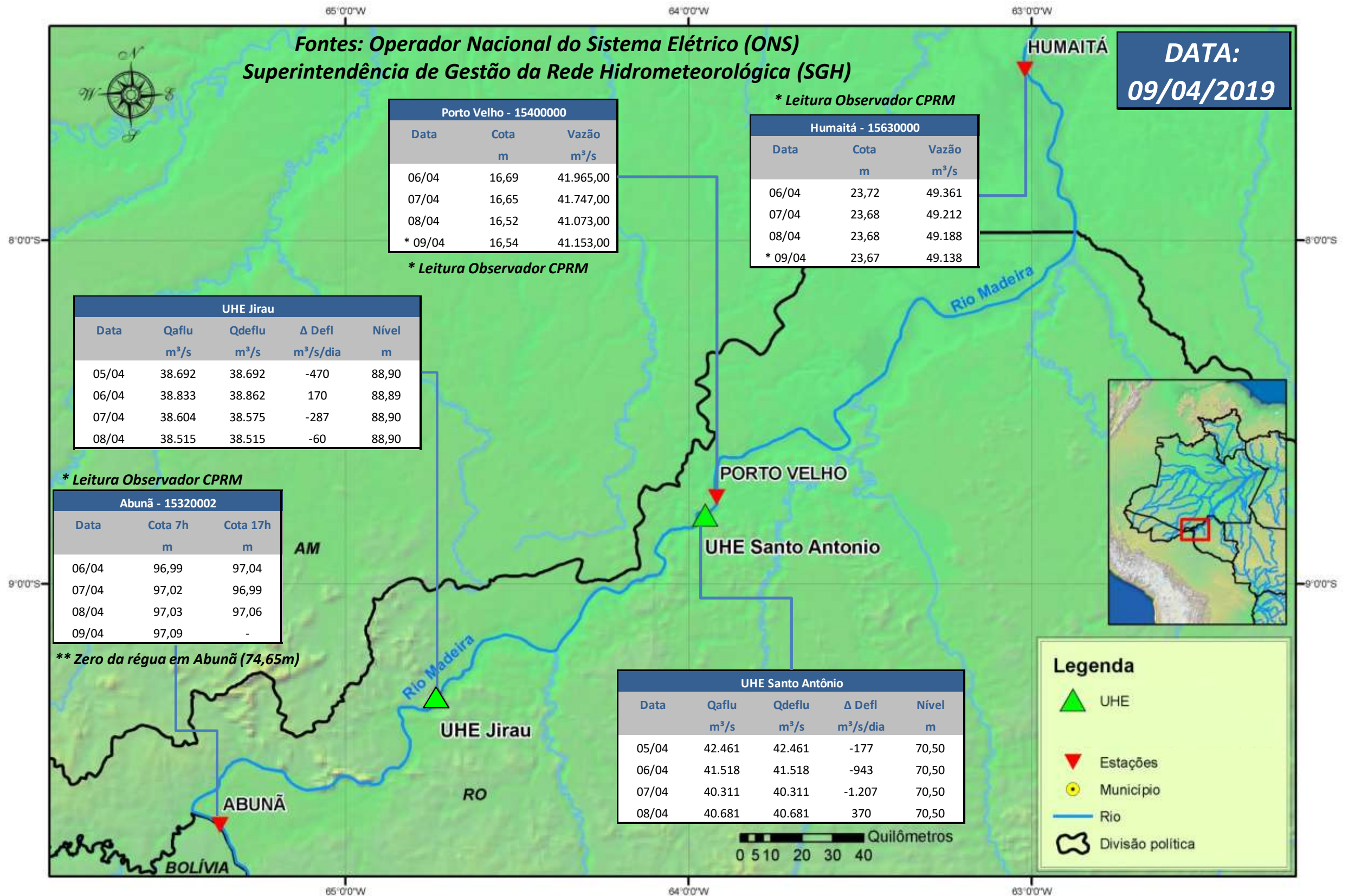


# SALA DE SITUAÇÃO

## Boletim de acompanhamento da Bacia do Rio Madeira



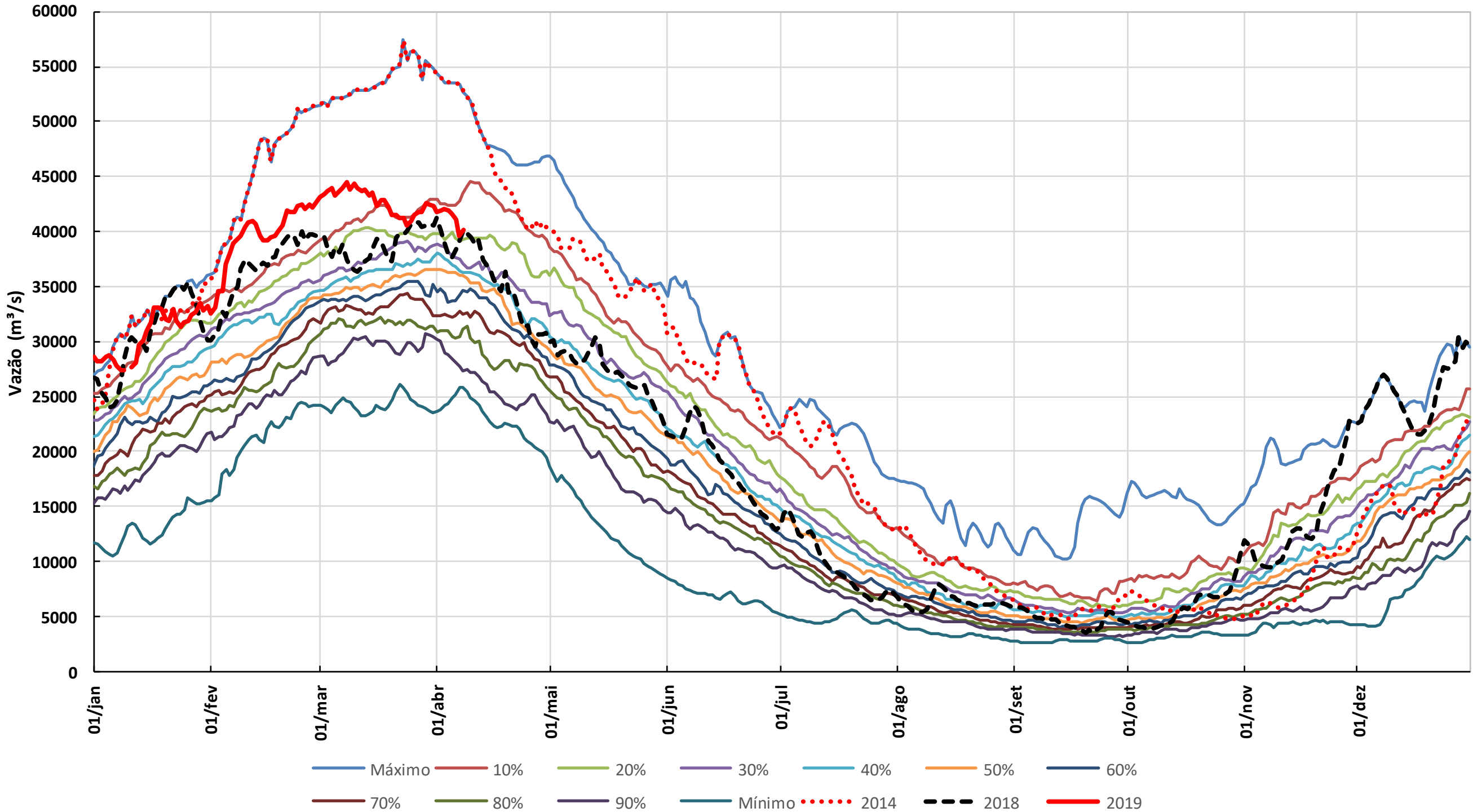
Para dados mais atualizados das estações fluviométricas acesse: [Telemetria ANA](#)

# SALA DE SITUAÇÃO

Boletim de acompanhamento da Bacia do Rio Madeira



## UHE Jirau Vazão Natural - 1967-2018 (Permanências diárias)

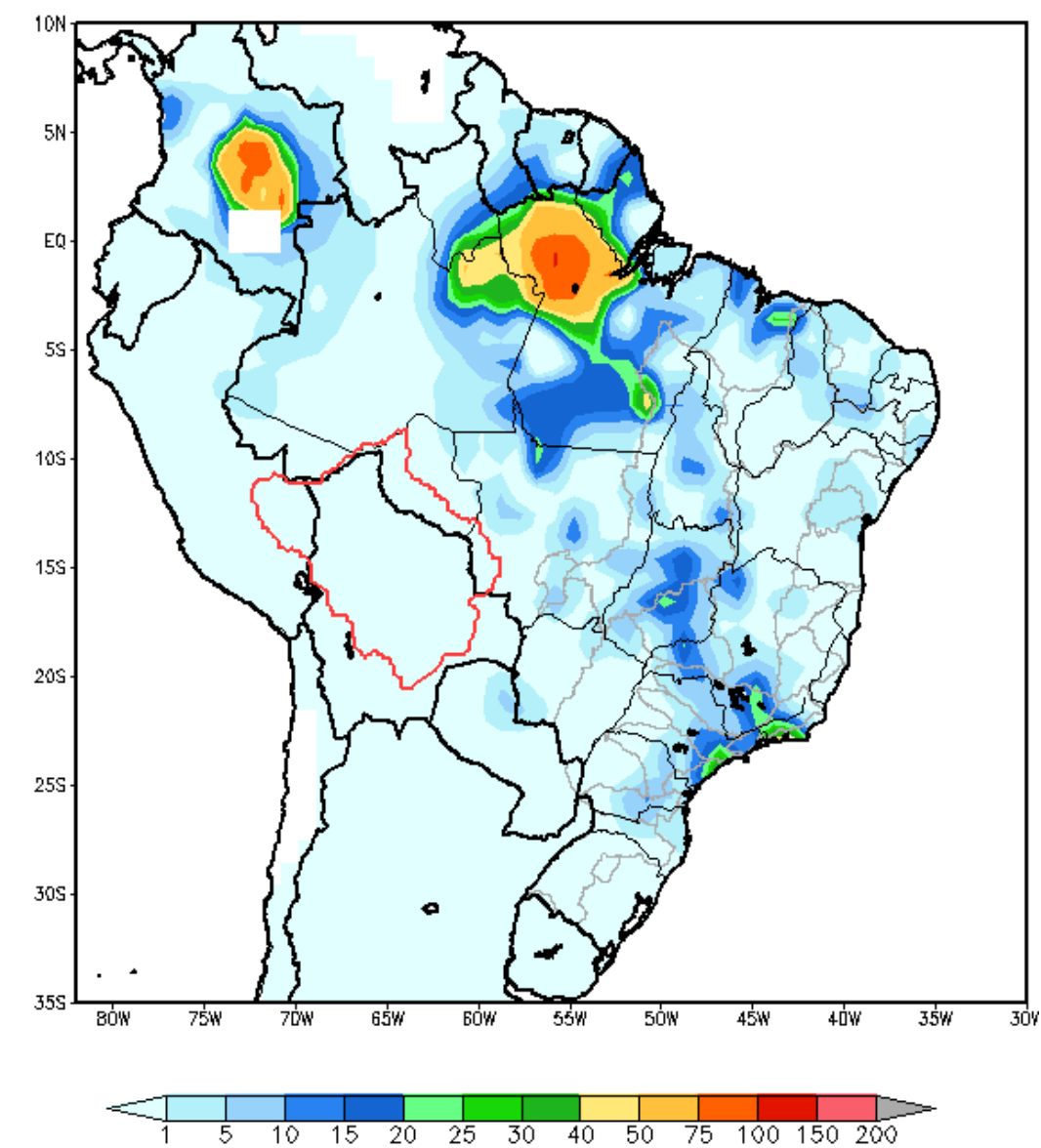


## 1. CONDIÇÕES METEOROLÓGICAS

O trecho brasileiro da bacia do rio Madeira apresenta chuva fraca nos próximos 5 dias.

## 2. PRECIPITAÇÃO OBSERVADA

BRASIL  
Precipitação (mm) Acumulada em 24hs no dia 09/APR/2019

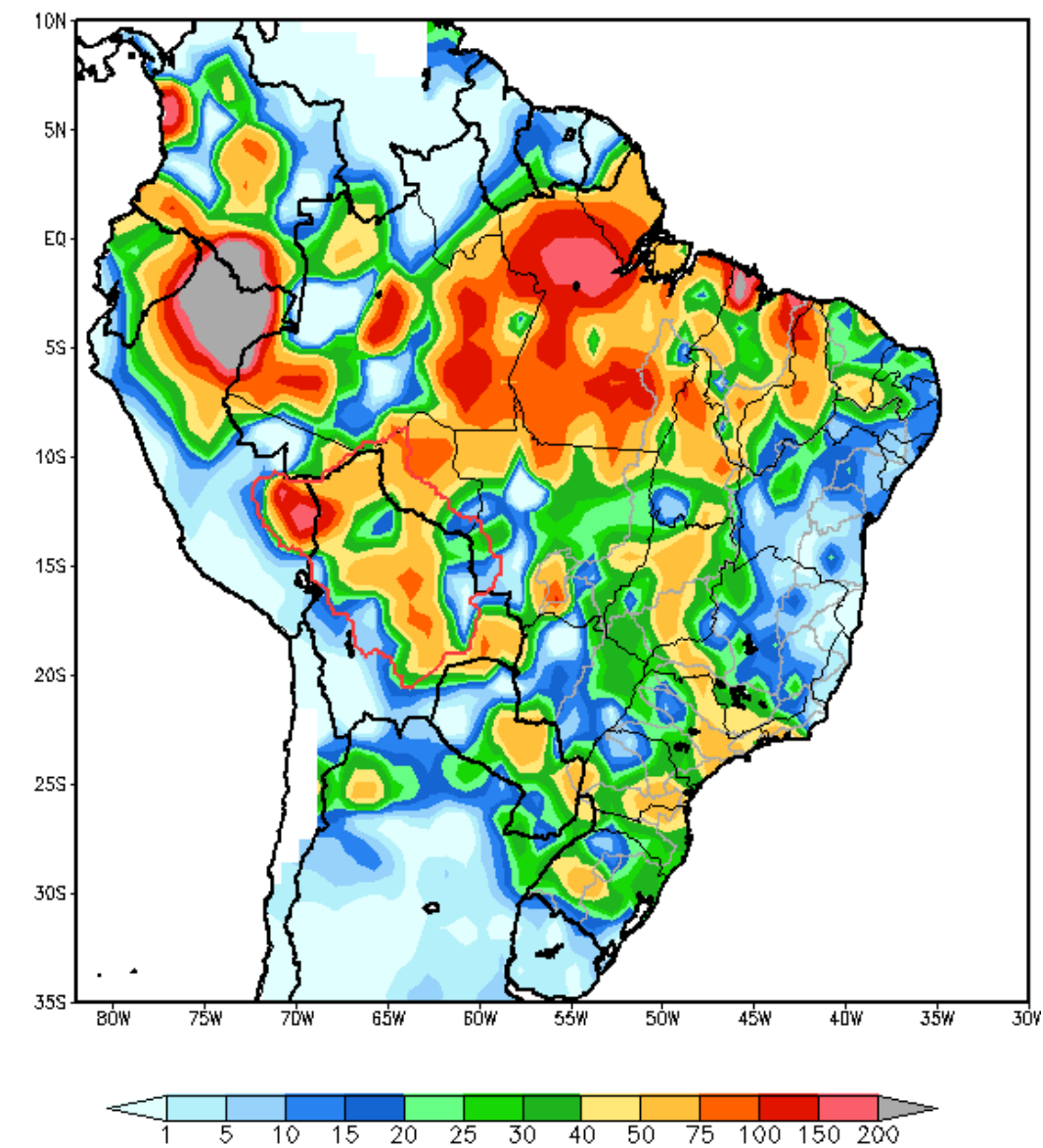


GRADS: COLA/IGES

Total de precipitação acumulado em 24 horas



AMERICA DO SUL  
Precipitação (mm) Acumulada entre 03/04/2019 e 09/04/2019



GRADS: COLA/IGES

Total de precipitação acumulado em 7 dias

### 3. DIAGRAMA COM OS DADOS MÉDIOS DIÁRIOS PARA O DIA 08/04/19

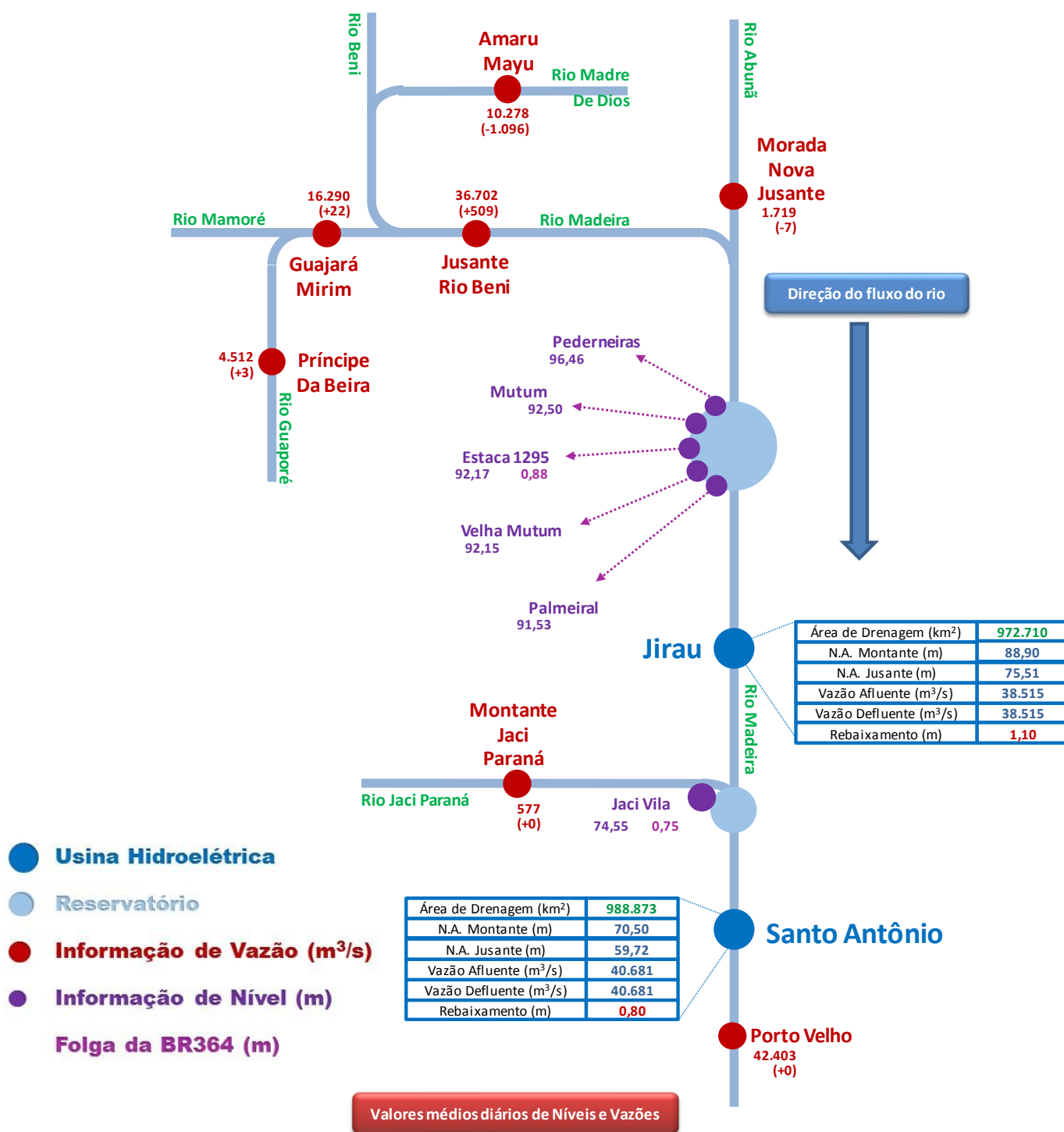


Diagrama Unifilar do Rio Madeira (recorte)

## 4. TABELA DE VALORES MÉDIOS DIÁRIOS PARA O DIA 08/04/19

Posto Fluviométrico	Rio	Área de Drenagem (km <sup>2</sup> )	Cota (m)	Var (m)	Vazão (m <sup>3</sup> /s)	Var (m <sup>3</sup> /s)	Folga da BR364 (m)
Amaru Mayu	Madre de Dios	93.300	N/A	N/A	10.278	(-1.096)	
Príncipe da Beira	Guaporé	341.000	N/A	N/A	4.512	(+3)	
Morada Nova Jusante	Abunã	31.100	N/A	N/A	1.719	(-7)	
Guajará-Mirim	Mamoré	609.000	N/A	N/A	16.290	(+22)	
Jusante do rio Beni	Madeira	917.000	N/A	N/A	36.702	(+509)	
Estaca 1295	Mutum Paraná	N/A	92,17	-0,01	N/A	N/A	0,88
Pederneiras	Madeira	N/A	96,46	-0,02	N/A	N/A	
Velha Mutum	Mutum Paraná	N/A	92,15	0,02	N/A	N/A	
Mutum	Madeira	N/A	92,50	-0,01	N/A	N/A	
Palmeiral	Madeira	N/A	91,53	-0,02	N/A	N/A	
Jaci Montante	Jaci Paraná	6.890	N/A	N/A	577	(+0)	
Jaci Vila	Jaci Paraná	N/A	74,55	0,00	N/A	N/A	0,75
Porto Velho (#)	Madeira	988.997	N/A	N/A	42.403	(+0)	

## 5. DADOS OPERATIVOS DAS USINAS HIDROELÉTRICAS DO DIA 08/04/19 (VAZÕES MÉDIAS E NÍVEIS DE FINAL DO DIA)

Usina	Área de Drenagem (km <sup>2</sup> )	N.A. Montante (m)	Var (m)	N.A. Jusante (m)	Vazão Afluente (m <sup>3</sup> /s)	Var (m <sup>3</sup> /s)	Vazão Defluente (m <sup>3</sup> /s)	Rebaixamento (m)
Jirau	972.710	88,90	(+0,00)	75,51	38.515	(-89)	38.515	1,10
Santo Antônio(*)	988.873	70,50	(+0,00)	59,72	40.681	(+370)	40.681	0,80

## 6. PREVISÃO DE VAZÃO

Usina		08/04/2019	09/04/2019	10/04/2019	11/04/2019	12/04/2019	13/04/2019
Jusante do rio Beni	Afluência (m <sup>3</sup> /s)	36.702	37.567	38.005	38.043	37.734	37.360
Estaca 1295	Folga-BR364 (m)	0,88	0,87	0,81	0,76	0,76	0,78
Jirau	Afluência (m <sup>3</sup> /s)	38.515	38.800	39.400	39.900	39.900	39.600
	Defluência (m <sup>3</sup> /s)	38.515	38.800	39.400	39.900	39.900	39.600
	Nível Montante (m)	88,90	88,90	88,90	88,90	88,90	88,90
Jaci Vila	Folga-BR364 (m)	0,75	0,92	0,88	0,80	0,75	0,74
Santo Antônio(**)	Afluência (m <sup>3</sup> /s)	40.681	41.200	41.500	42.100	42.500	42.600
	Defluência (m <sup>3</sup> /s)	40.681	41.200	41.500	42.100	42.500	42.600
	Nível Montante (m)	70,50	70,50	70,50	70,50	70,50	70,50

## 7. GRÁFICOS

