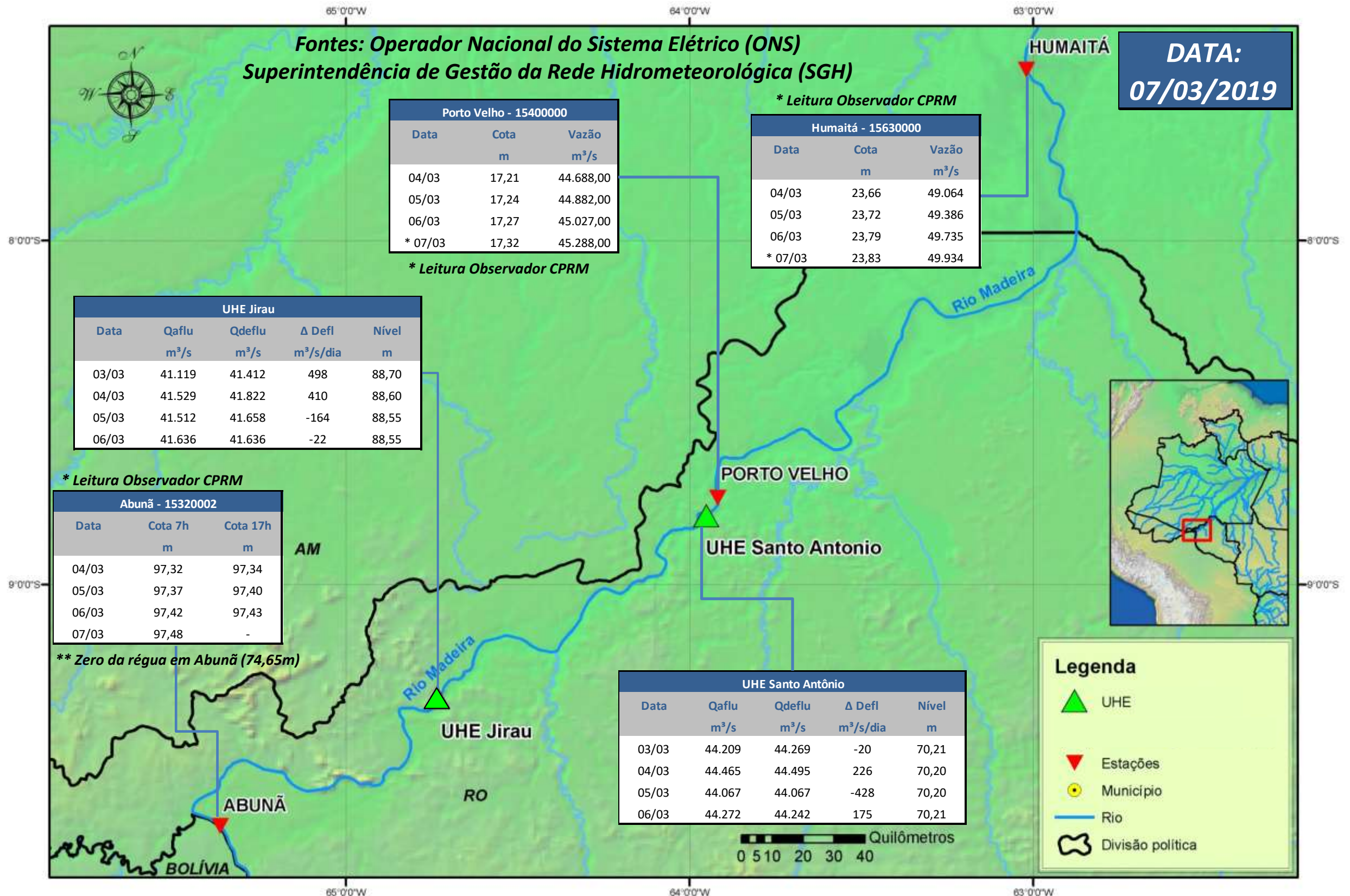


SALA DE SITUAÇÃO

Boletim de acompanhamento da Bacia do Rio Madeira



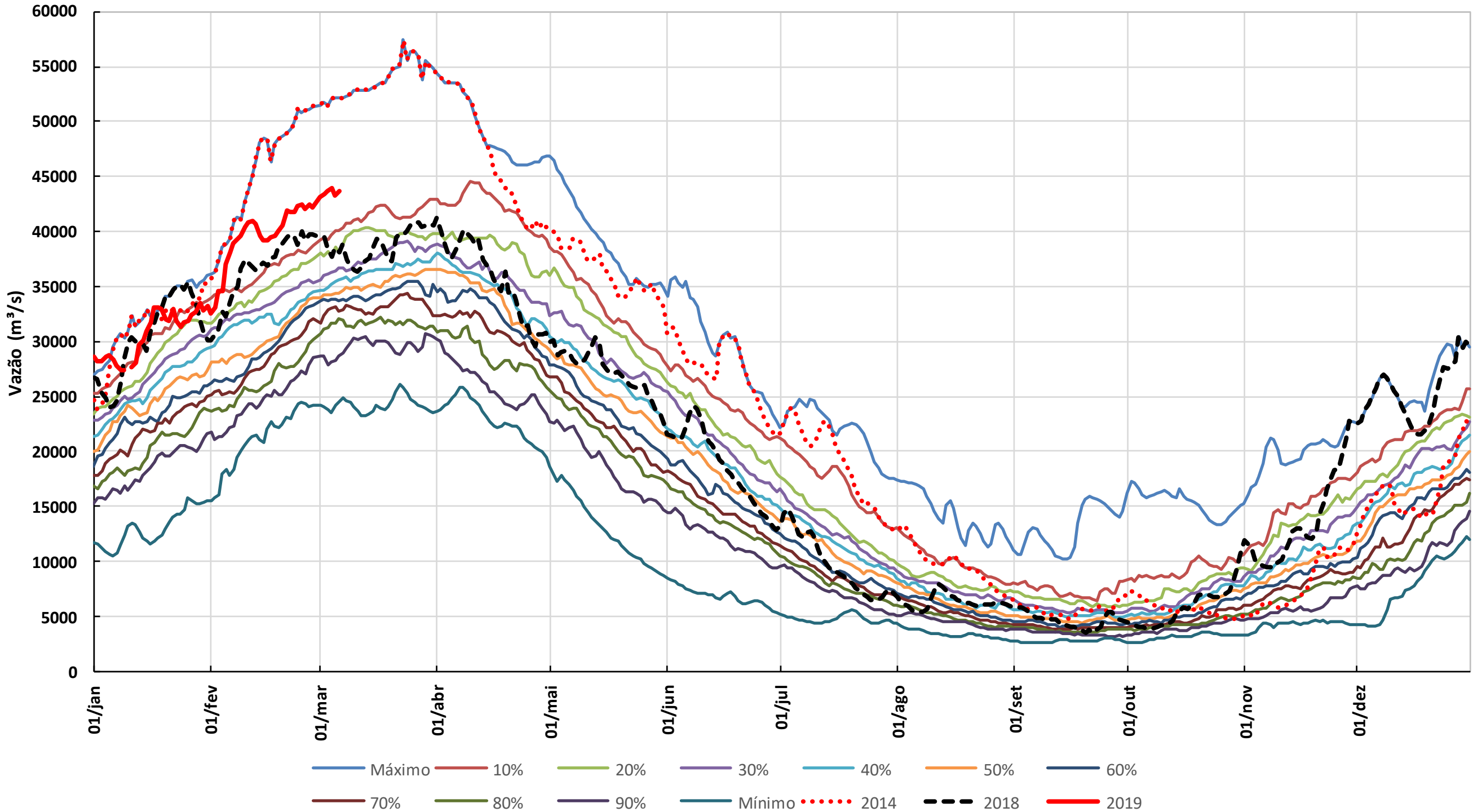
Para dados mais atualizados das estações fluviométricas acesse: [Telemetria ANA](#)

SALA DE SITUAÇÃO

Boletim de acompanhamento da Bacia do Rio Madeira



UHE Jirau Vazão Natural - 1967-2018 (Permanências diárias)

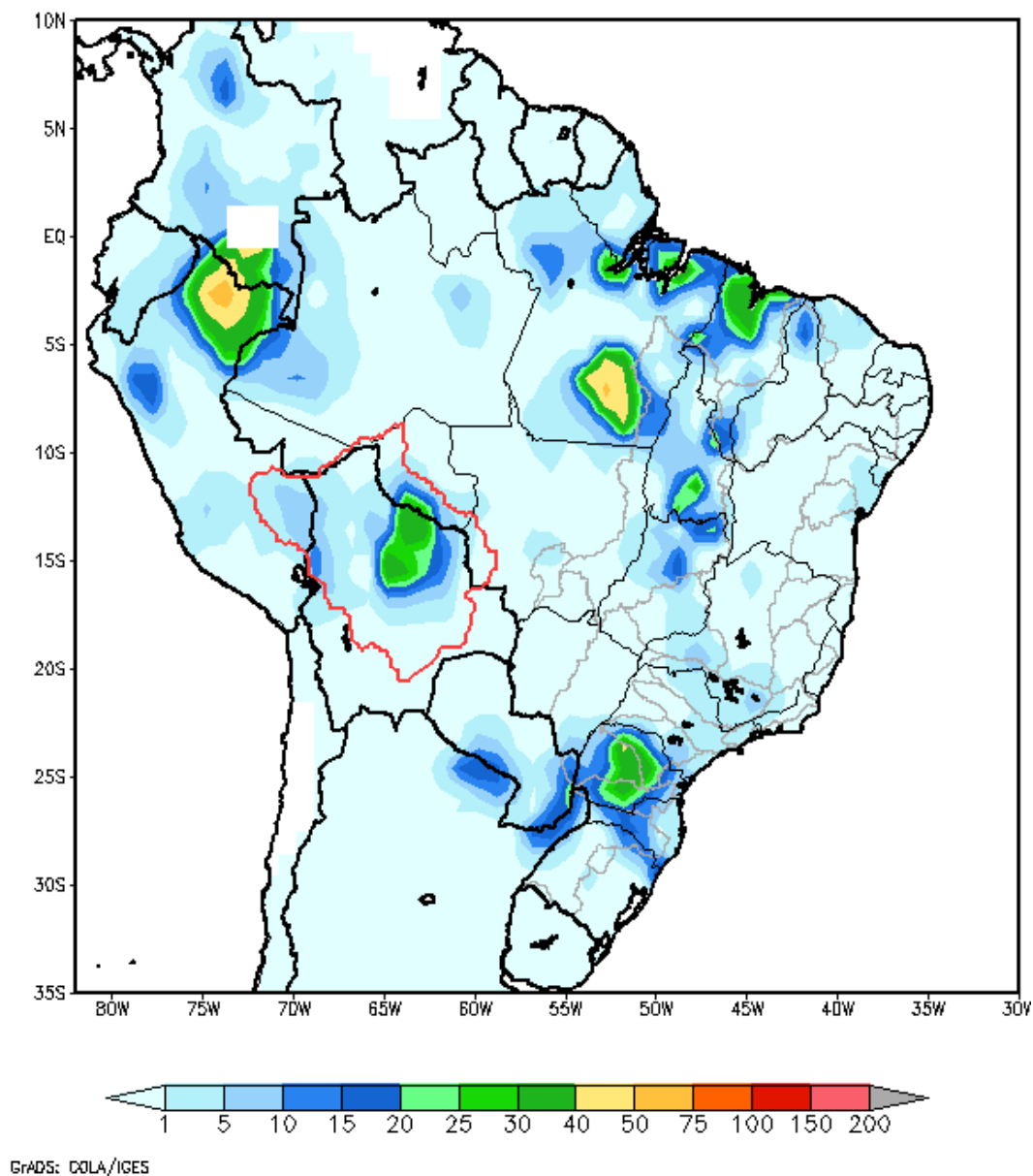


1. CONDIÇÕES METEOROLÓGICAS

Nos próximos 5 dias a bacia do rio Madeira apresenta pancadas de chuva, sendo que no dia 9/03 ocorre chuva fraca à moderada no trecho de cabeceira do rio Beni.

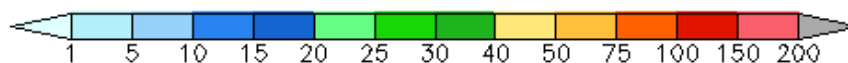
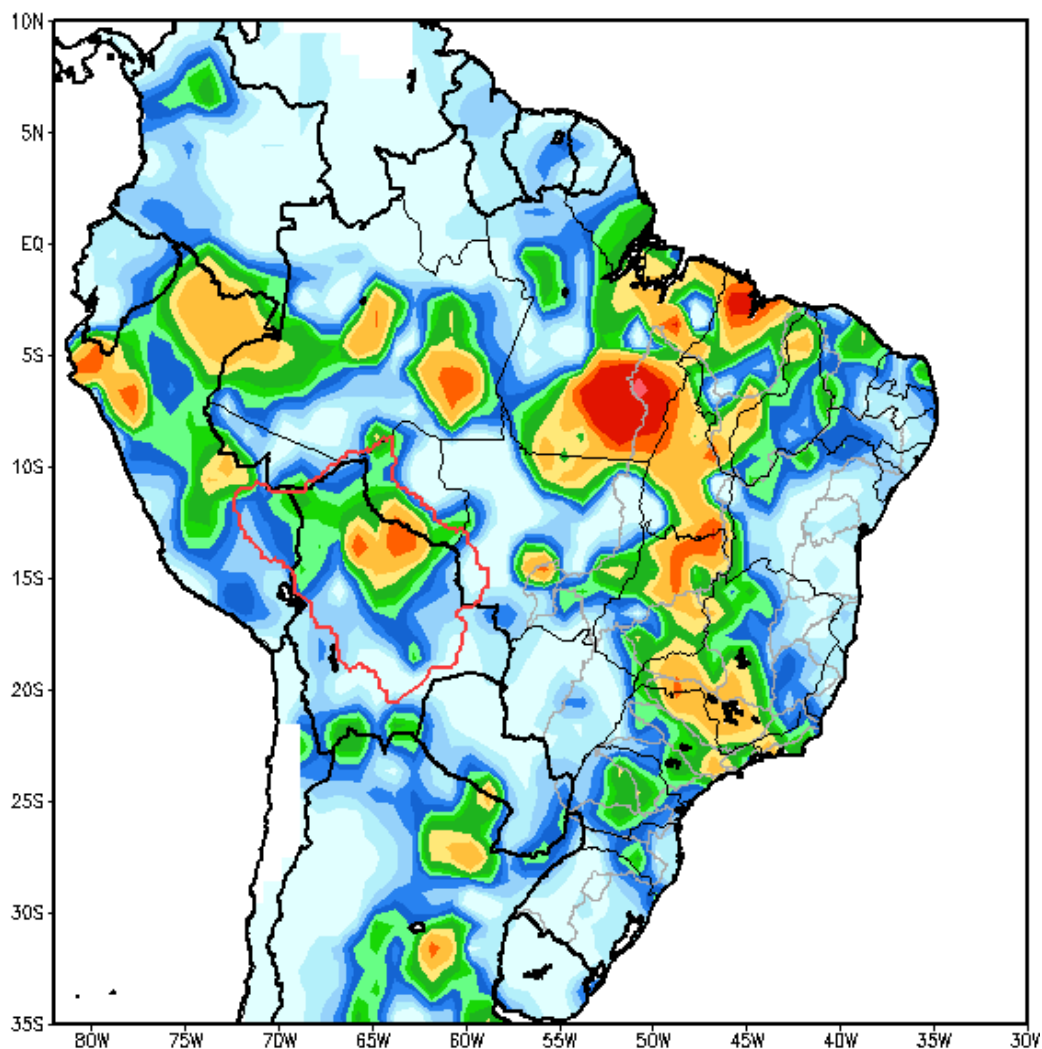
2. PRECIPITAÇÃO OBSERVADA

BRASIL
Precipitação (mm) Acumulada em 24hs no dia 07/MAR/2019



Total de precipitação acumulado em 24 horas

AMERICA DO SUL
Precipitação (mm) Acumulada entre 01/03/2019 e 07/03/2019



GRADS: COLA/IGES

Total de precipitação acumulado em 7 dias

3. DIAGRAMA COM OS DADOS MÉDIOS DIÁRIOS PARA O DIA 06/03/19

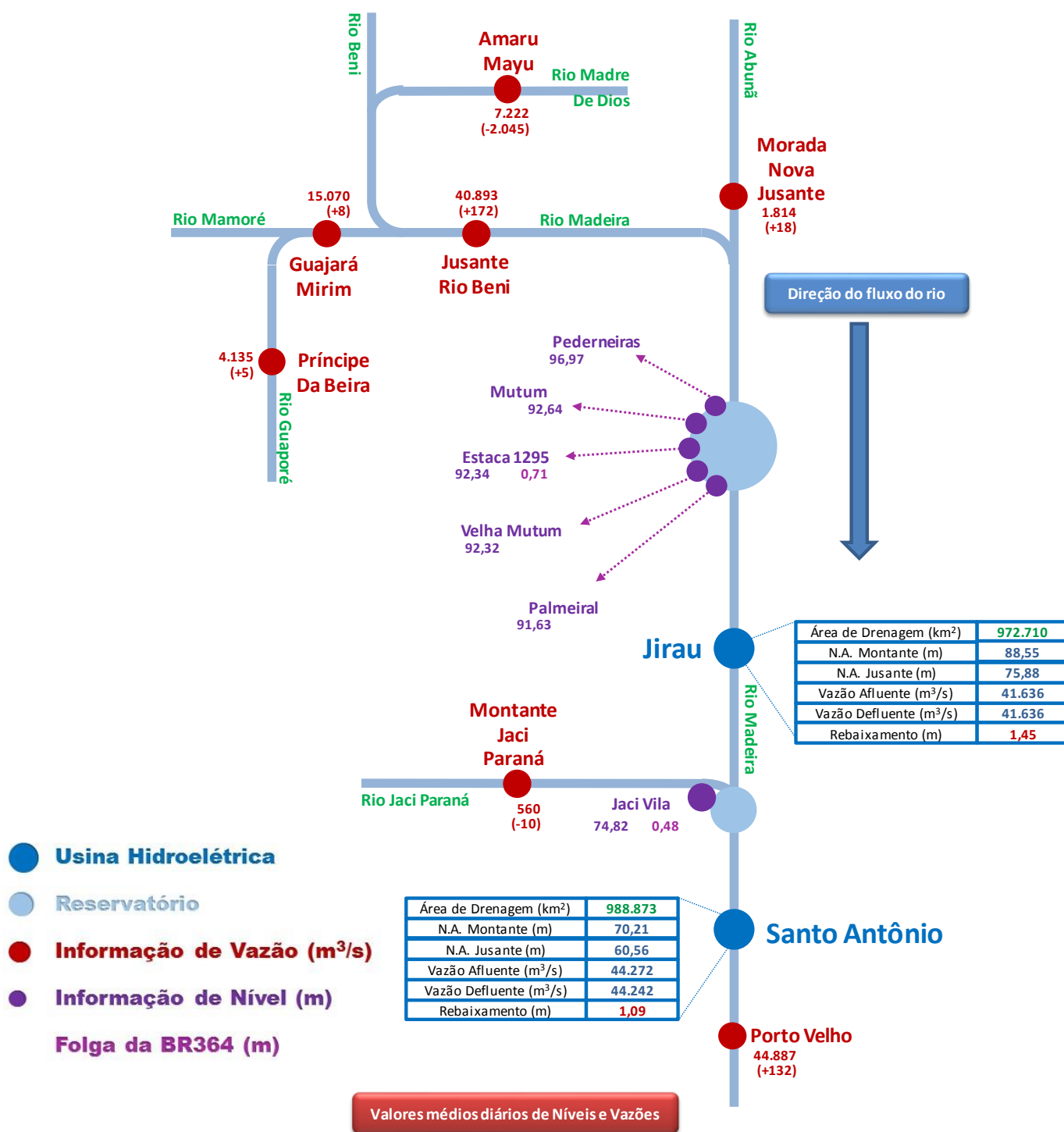


Diagrama Unifilar do Rio Madeira (recorte)

4. TABELA DE VALORES MÉDIOS DIÁRIOS PARA O DIA 06/03/19

Posto Fluviométrico	Rio	Área de Drenagem (km ²)	Cota (m)	Var (m)	Vazão (m ³ /s)	Var (m ³ /s)	Folga da BR364 (m)
Amaru Mayu	Madre de Dios	93.300	N/A	N/A	7.222	(-2.045)	
Príncipe da Beira	Guaporé	341.000	N/A	N/A	4.135	(+5)	
Morada Nova Jusante	Abunã	31.100	N/A	N/A	1.814	(+18)	
Guajará-Mirim	Mamoré	609.000	N/A	N/A	15.070	(+8)	
Jusante do rio Beni	Madeira	917.000	N/A	N/A	40.893	(+172)	
Estaca 1295	Mutum Paraná	N/A	92,34	0,00	N/A	N/A	0,71
Pederneiras	Madeira	N/A	96,97	-0,02	N/A	N/A	
Velha Mutum	Mutum Paraná	N/A	92,32	0,03	N/A	N/A	
Mutum	Madeira	N/A	92,64	0,00	N/A	N/A	
Palmeiral	Madeira	N/A	91,63	-0,01	N/A	N/A	
Jaci Montante	Jaci Paraná	6.890	N/A	N/A	560	(-10)	
Jaci Vila	Jaci Paraná	N/A	74,82	0,00	N/A	N/A	0,48
Porto Velho (#)	Madeira	988.997	N/A	N/A	44.887	(+132)	

5. DADOS OPERATIVOS DAS USINAS HIDROELÉTRICAS DO DIA 06/03/19 (VAZÕES MÉDIAS E NÍVEIS DE FINAL DO DIA)

Usina	Área de Drenagem (km ²)	N.A. Montante (m)	Var (m)	N.A. Jusante (m)	Vazão Afluente (m ³ /s)	Var (m ³ /s)	Vazão Defluente (m ³ /s)	Rebaixamento (m)
Jirau	972.710	88,55	(+0,00)	75,88	41.636	(+124)	41.636	1,45
Santo Antônio(*)	988.873	70,21	(+0,01)	60,56	44.272	(+205)	44.242	1,09

6. PREVISÃO DE VAZÃO

Usina		06/03/2019	07/03/2019	08/03/2019	09/03/2019	10/03/2019	11/03/2019
Jusante do rio Beni	Afluência (m ³ /s)	40.893	41.206	41.262	41.149	41.093	41.262
Estaca 1295	Folga-BR364 (m)	0,71	0,69	0,65	0,64	0,65	0,64
Jirau	Afluência (m ³ /s)	41.636	41.800	42.000	42.000	41.900	41.900
	Defluência (m ³ /s)	41.636	41.800	42.000	42.000	41.900	41.900
	Nível Montante (m)	88,55	88,55	88,55	88,55	88,55	88,55
Jaci Vila	Folga-BR364 (m)	0,48	0,46	0,48	0,50	0,54	0,56
Santo Antônio(**)	Afluência (m ³ /s)	44.272	45.200	45.200	44.900	44.700	44.500
	Defluência (m ³ /s)	44.242	45.200	45.200	44.900	44.700	44.500
	Nível Montante (m)	70,21	70,20	70,20	70,20	70,20	70,20

7. GRÁFICOS

