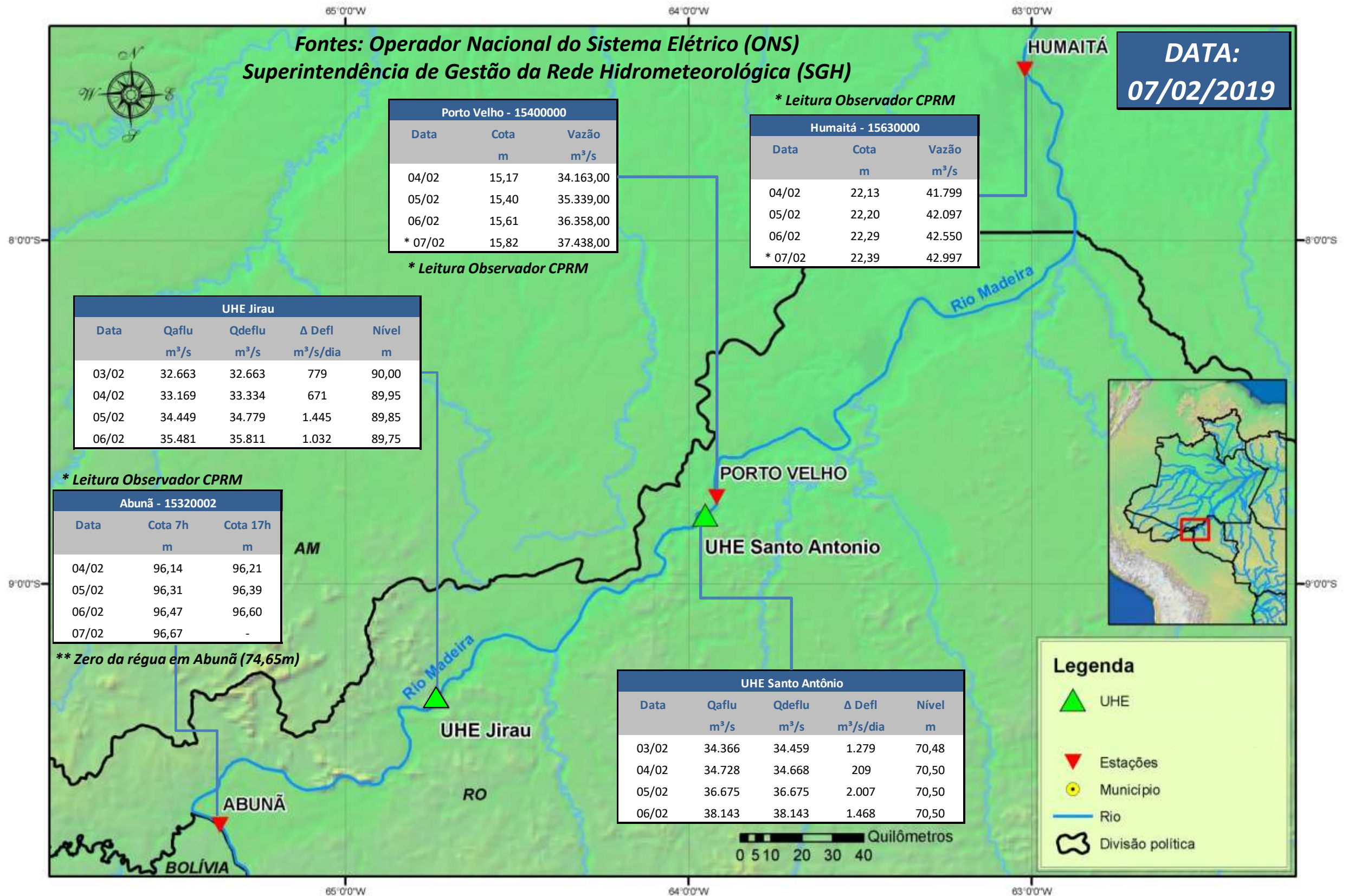


# SALA DE SITUAÇÃO

## Boletim de acompanhamento da Bacia do Rio Madeira



Para dados mais atualizados das estações fluviométricas acesse: [Telemetria ANA](#)

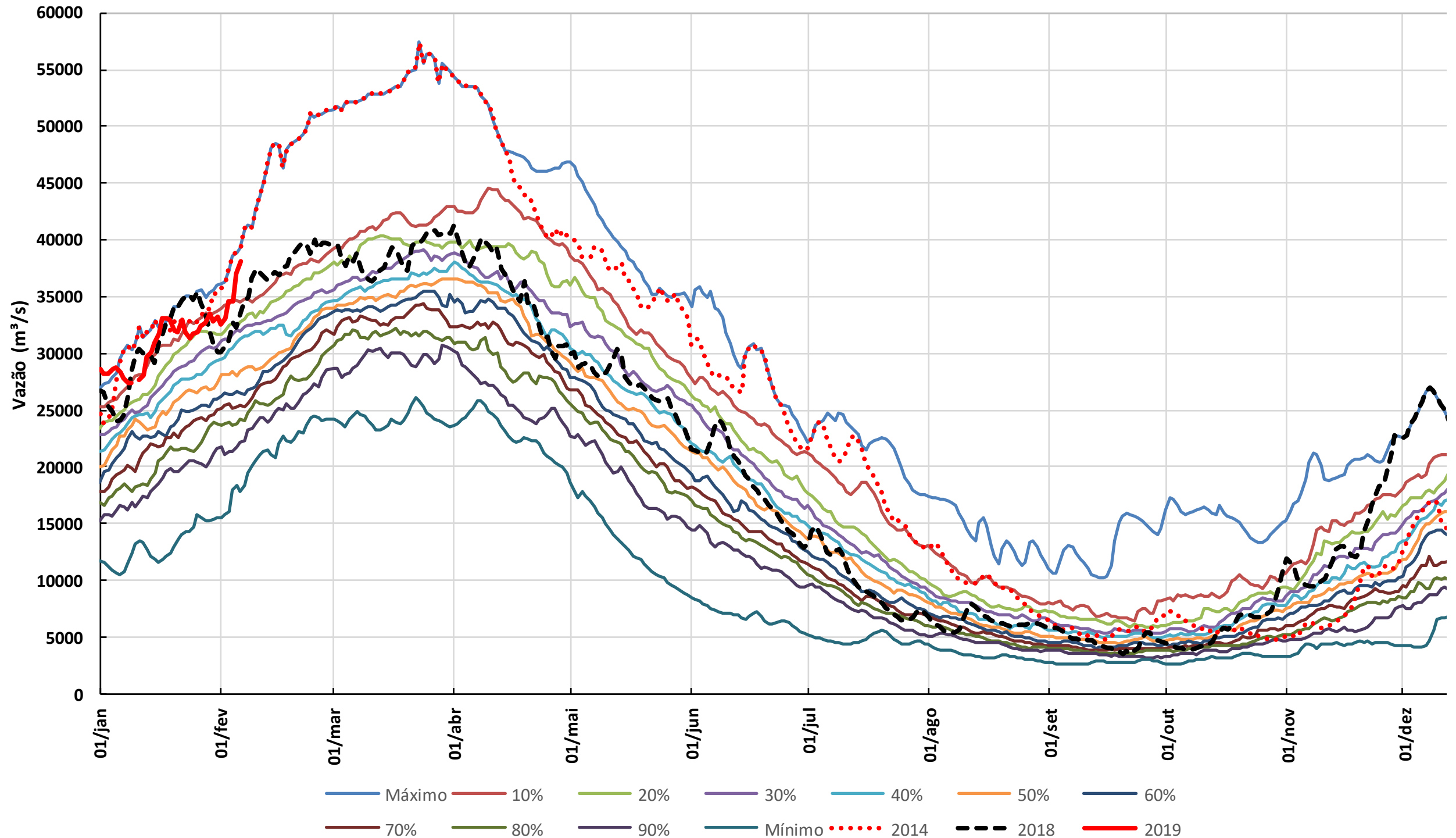
# SALA DE SITUAÇÃO

Boletim de acompanhamento da Bacia do Rio Madeira



## UHE Jirau

### Vazão Natural - 1967-2018 (Permanências diárias)

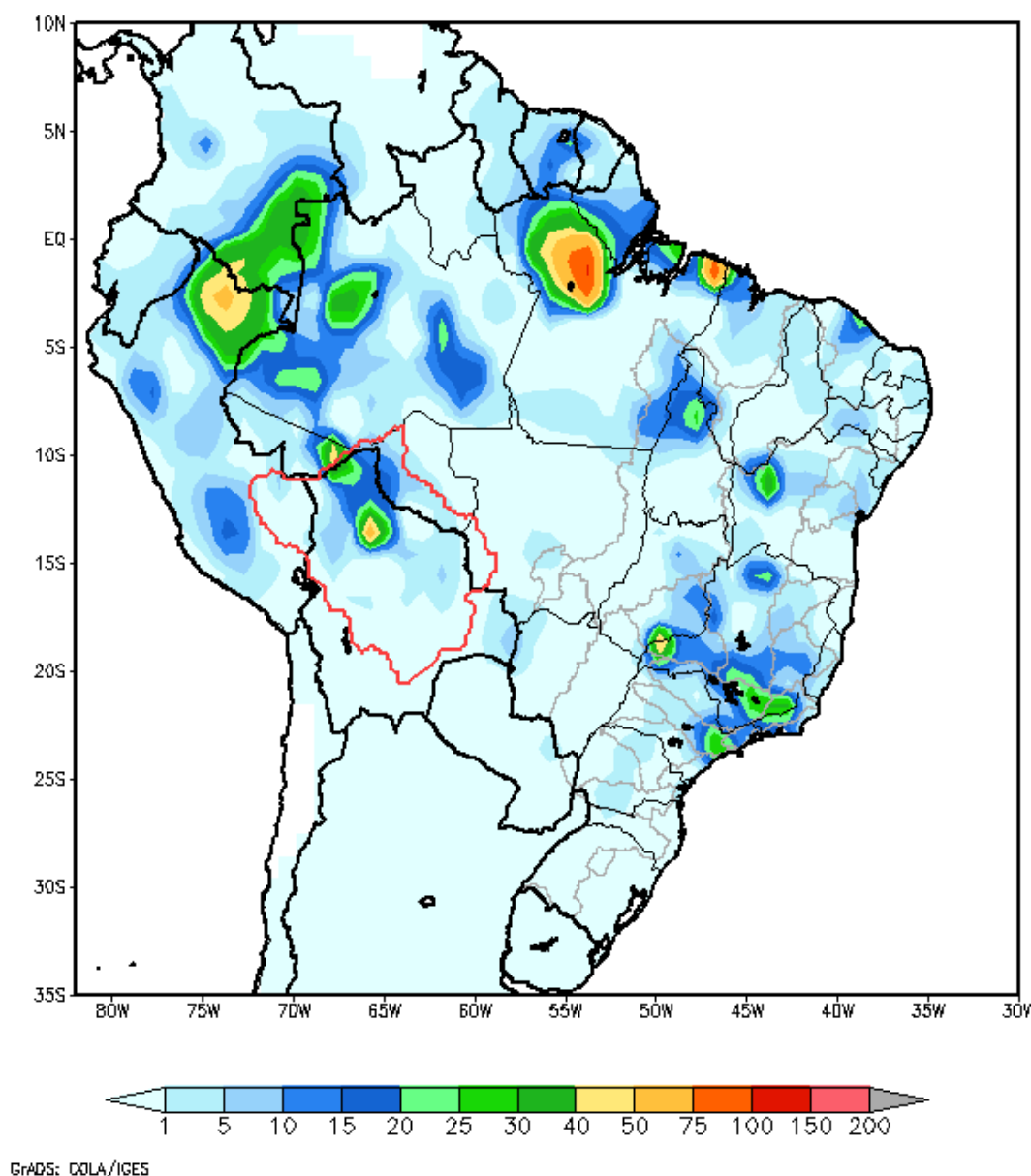


## 1. CONDIÇÕES METEOROLÓGICAS

A precipitação permanece restrita ao trecho brasileiro da bacia do rio Madeira e ao rio Guaporé nos próximos 2 dias. A partir do dia 09/02 a previsão é de chuva fraca na bacia.

## 2. PRECIPITAÇÃO OBSERVADA

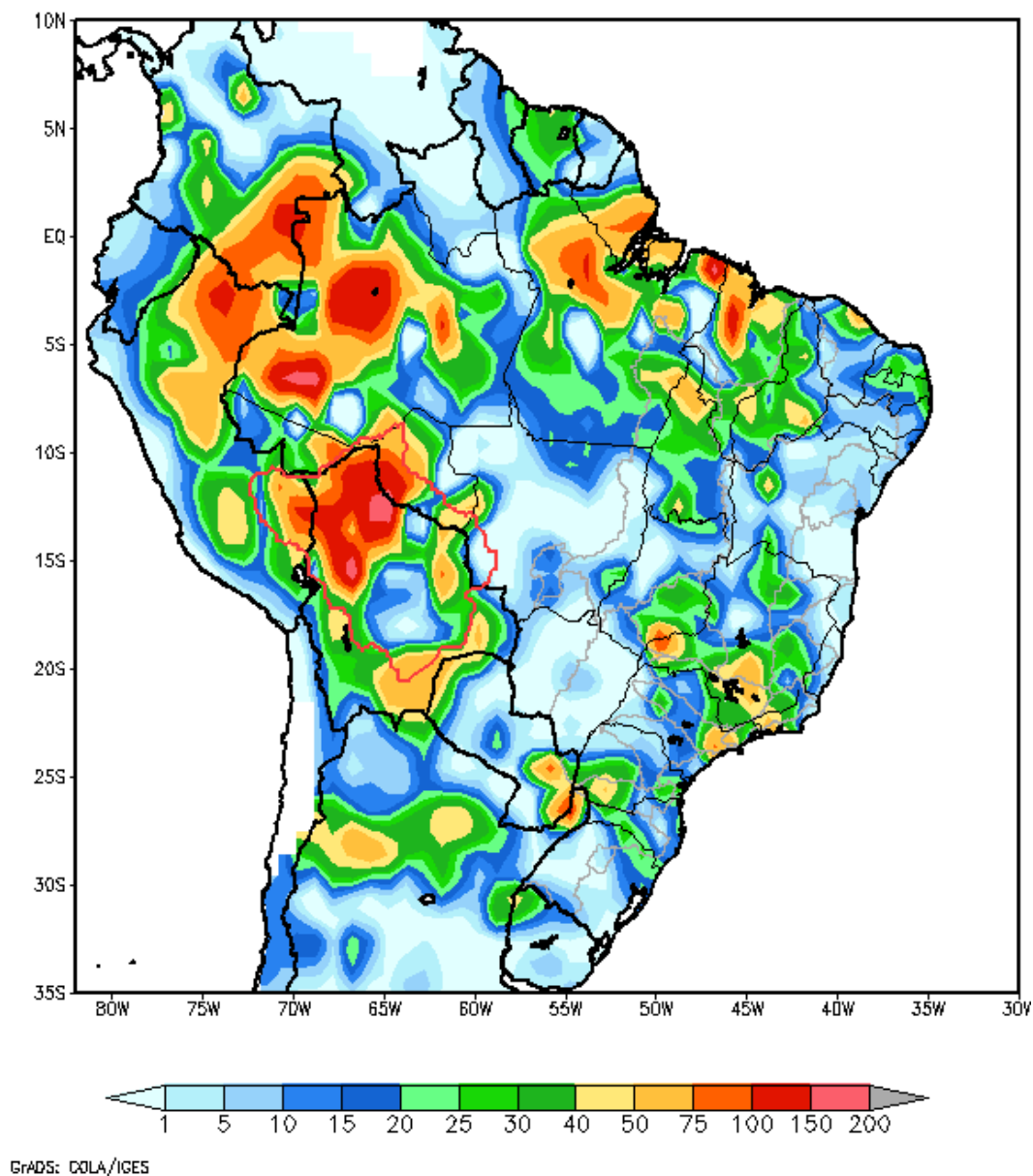
BRASIL  
Precipitação (mm) Acumulada em 24hs no dia 07/FEB/2019



Total de precipitação acumulado em 24 horas



AMERICA DO SUL  
Precipitação (mm) Acumulada entre 01/02/2019 e 07/02/2019



Total de precipitação acumulado em 7 dias

### 3. DIAGRAMA COM OS DADOS MÉDIOS DIÁRIOS PARA O DIA 06/02/19

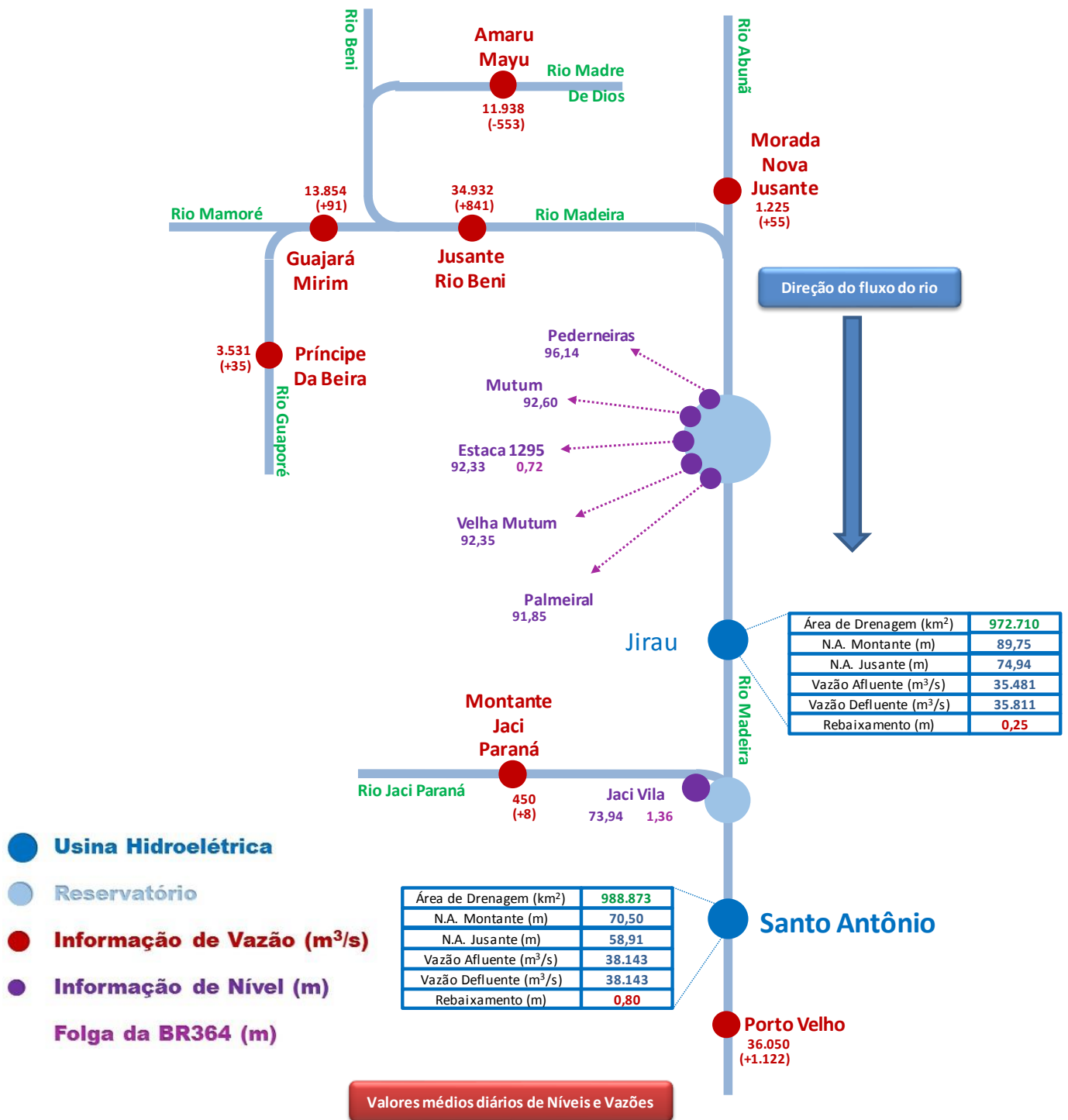


Diagrama Unifilar do Rio Madeira (recorte)

## 4. TABELA DE VALORES MÉDIOS DIÁRIOS PARA O DIA 06/02/19

Posto Fluviométrico	Rio	Área de Drenagem (km <sup>2</sup> )	Cota (m)	Var (m)	Vazão (m <sup>3</sup> /s)	Var (m <sup>3</sup> /s)	Folga da BR364 (m)
Amaru Mayu	Madre de Dios	93.300	N/A	N/A	11.938	(-553)	
Príncipe da Beira	Guaporé	341.000	N/A	N/A	3.531	(+35)	
Morada Nova Jusante	Abunã	31.100	N/A	N/A	1.225	(+55)	
Guajará-Mirim	Mamoré	609.000	N/A	N/A	13.854	(+91)	
Jusante do rio Beni	Madeira	917.000	N/A	N/A	34.932	(+841)	
Estaca 1295	Mutum Paraná	N/A	92,33	0,08	N/A	N/A	0,72
Pederneiras	Madeira	N/A	96,14	0,07	N/A	N/A	
Velha Mutum	Mutum Paraná	N/A	92,35	0,19	N/A	N/A	
Mutum	Madeira	N/A	92,60	0,08	N/A	N/A	
Palmeiral	Madeira	N/A	91,85	0,04	N/A	N/A	
Jaci Montante	Jaci Paraná	6.890	N/A	N/A	450	(+8)	
Jaci Vila	Jaci Paraná	N/A	73,94	0,12	N/A	N/A	1,36
Porto Velho (#)	Madeira	988.997	N/A	N/A	36.050	(+1.122)	

## 5. DADOS OPERATIVOS DAS USINAS HIDROELÉTRICAS DO DIA 06/02/19 (VAZÕES MÉDIAS E NÍVEIS DE FINAL DO DIA)

Usina	Área de Drenagem (km <sup>2</sup> )	N.A. Montante (m)	Var (m)	N.A. Jusante (m)	Vazão Afluente (m <sup>3</sup> /s)	Var (m <sup>3</sup> /s)	Vazão Defluente (m <sup>3</sup> /s)	Rebaixamento (m)
Jirau	972.710	89,75	(-0,10)	74,94	35.481	(+1.032)	35.811	0,25
Santo Antônio(*)	988.873	70,50	(+0,00)	58,91	38.143	(+1.468)	38.143	0,80

## 6. PREVISÃO DE VAZÃO

Usina		06/02/2019	07/02/2019	08/02/2019	09/02/2019	10/02/2019	11/02/2019
Jusante do rio Beni	Afluência (m <sup>3</sup> /s)	34.932	35.945	36.218	35.972	35.699	35.317
Estaca 1295	Folga-BR364 (m)	0,72	0,65	0,59	0,58	0,59	0,62
Jirau	Afluência (m <sup>3</sup> /s)	35.481	36.500	37.400	37.700	37.500	37.200
	Defluência (m <sup>3</sup> /s)	35.811	36.830	37.400	37.700	37.500	37.200
	Nível Montante (m)	89,75	89,65	89,65	89,65	89,65	89,65
Jaci Vila	Folga-BR364 (m)	1,36	1,17	1,11	1,10	1,11	1,17
Santo Antônio(**)	Afluência (m <sup>3</sup> /s)	38.143	38.700	39.200	39.300	39.200	38.700
	Defluência (m <sup>3</sup> /s)	38.143	38.700	39.200	39.300	39.200	38.700
	Nível Montante (m)	70,50	70,50	70,50	70,50	70,50	70,50

## 7. GRÁFICOS

