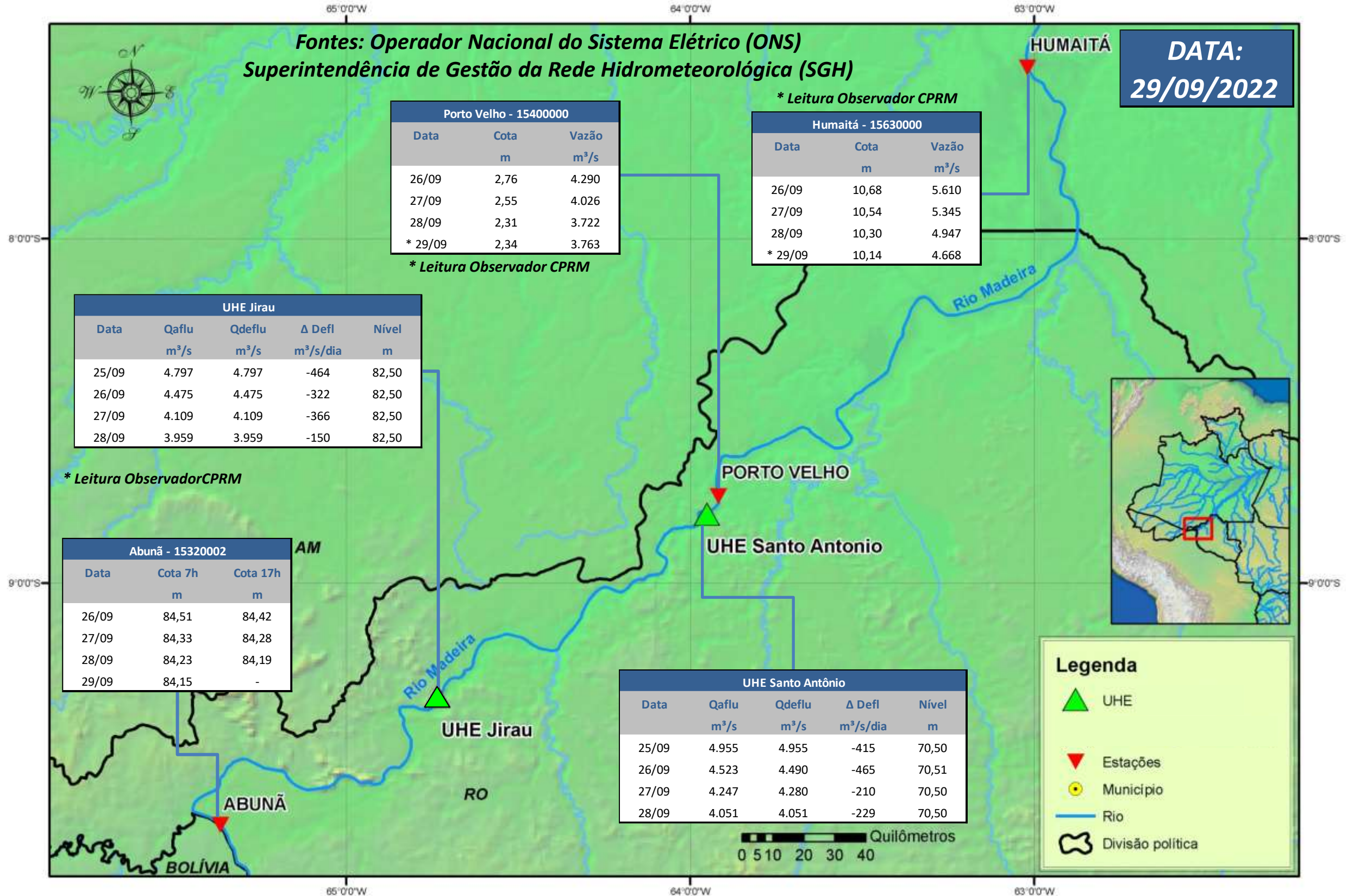


# SALA DE SITUAÇÃO

## Boletim de acompanhamento da Bacia do Rio Madeira



Para dados mais atualizados das estações fluviométricas acesse: [Telemetria ANA](#)

# SALA DE SITUAÇÃO

Boletim de acompanhamento da Bacia do Rio Madeira

## UHE Jirau

### Vazão Natural - 1967-2018 (Permanências diárias)

