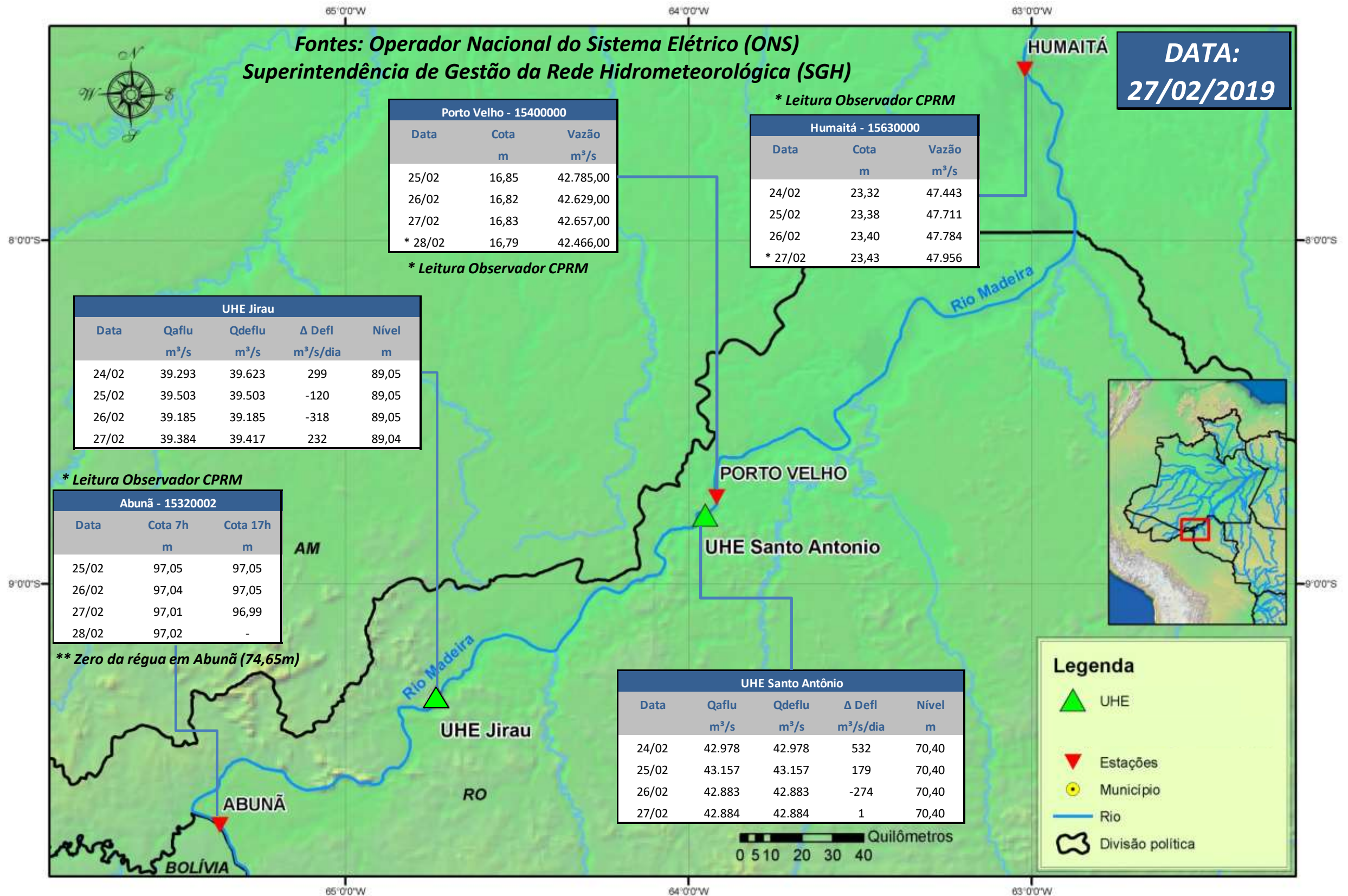


SALA DE SITUAÇÃO

Boletim de acompanhamento da Bacia do Rio Madeira



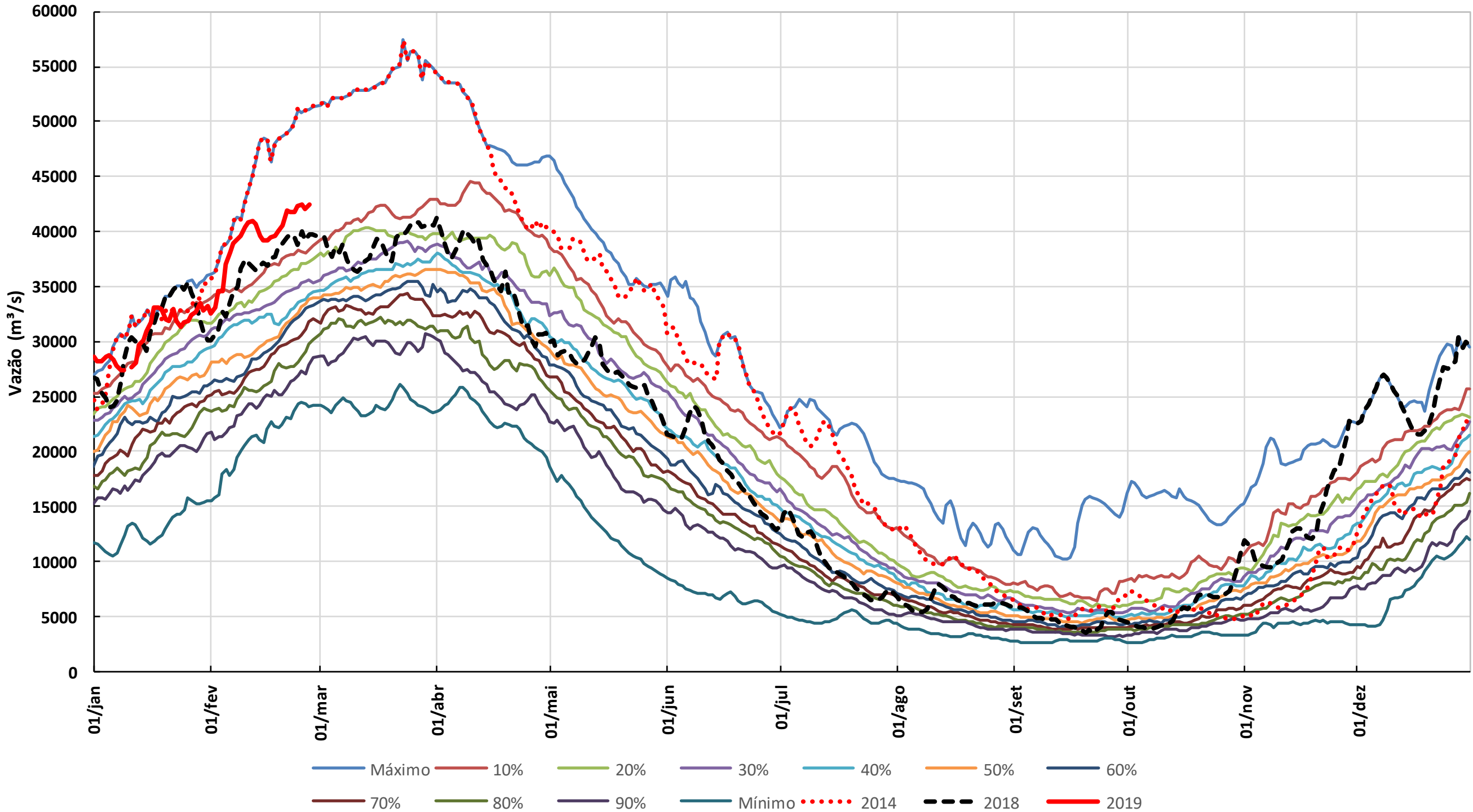
Para dados mais atualizados das estações fluviométricas acesse: [Telemetria ANA](#)

SALA DE SITUAÇÃO

Boletim de acompanhamento da Bacia do Rio Madeira



UHE Jirau Vazão Natural - 1967-2018 (Permanências diárias)

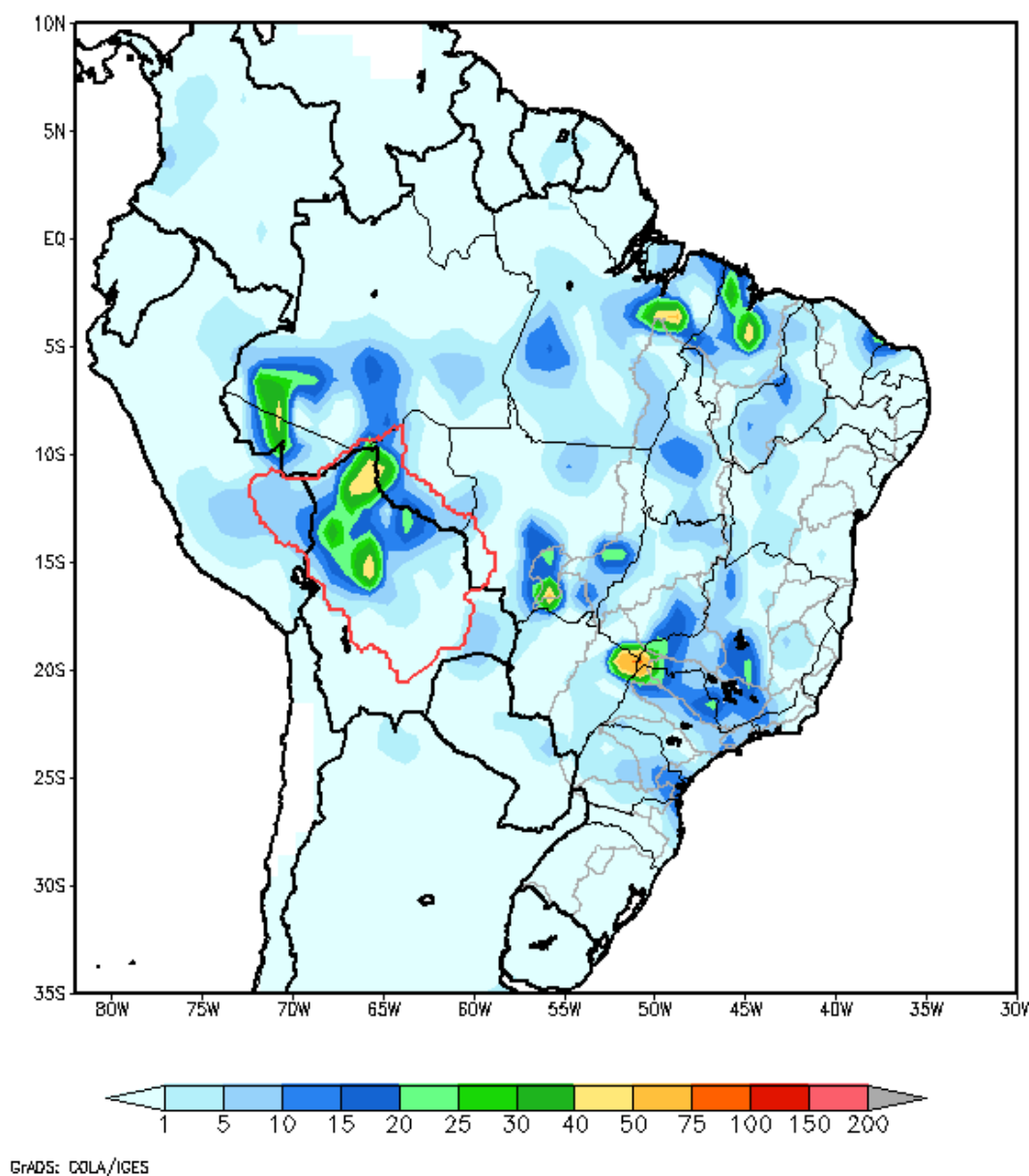


1. CONDIÇÕES METEOROLÓGICAS

A precipitação ocorre em forma de pancadas na bacia do rio Madeira nos próximos 5 dias, sendo que no dia 3/03 os trechos de cabeceira dos rios Beni e Mamoré apresentam chuva fraca à moderada.

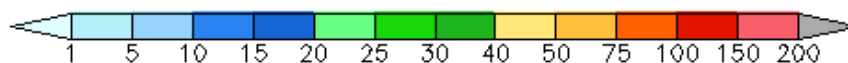
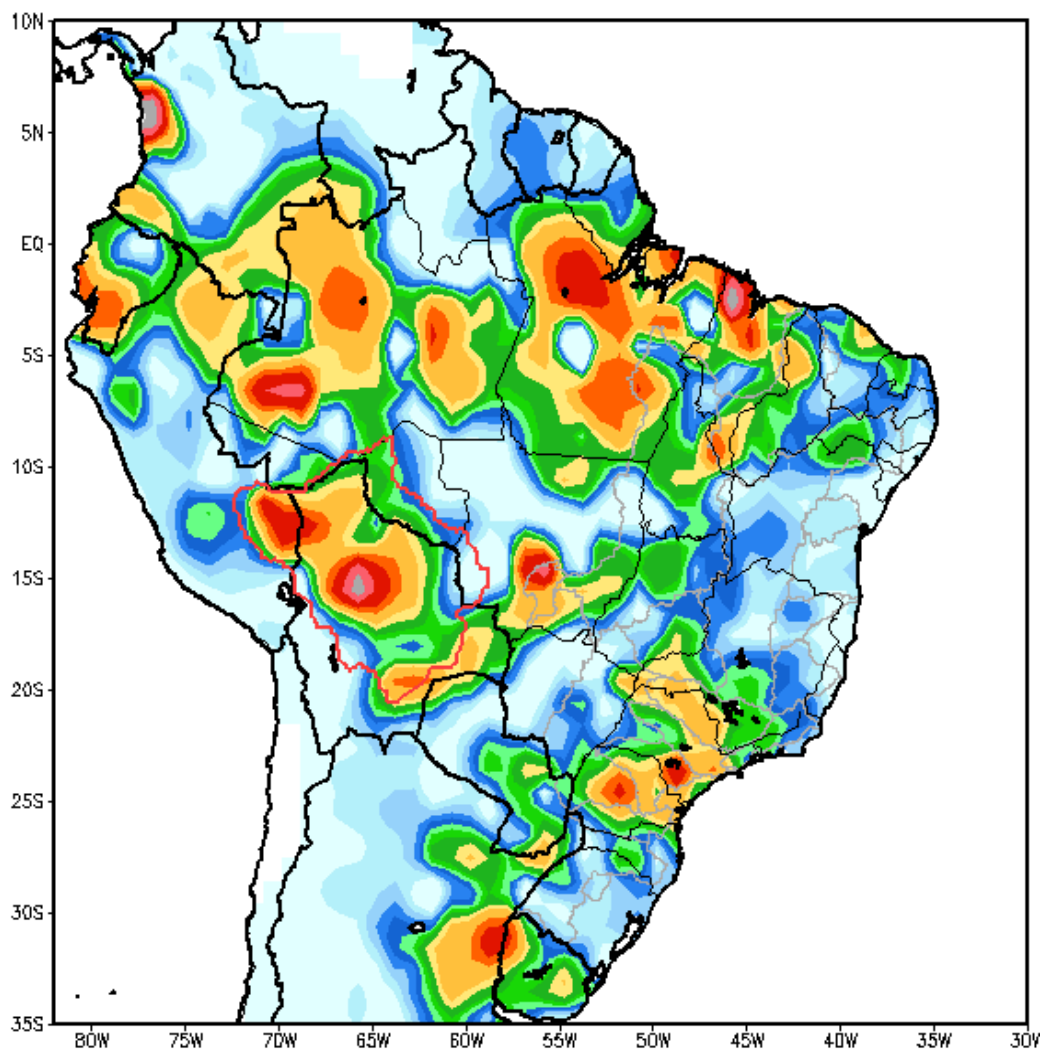
2. PRECIPITAÇÃO OBSERVADA

BRASIL
Precipitação (mm) Acumulada em 24hs no dia 28/FEB/2019



Total de precipitação acumulado em 24 horas

AMERICA DO SUL
Precipitação (mm) Acumulada entre 22/02/2019 e 28/02/2019



GRADS: COLA/IGES

Total de precipitação acumulado em 7 dias

3. DIAGRAMA COM OS DADOS MÉDIOS DIÁRIOS PARA O DIA 27/02/19

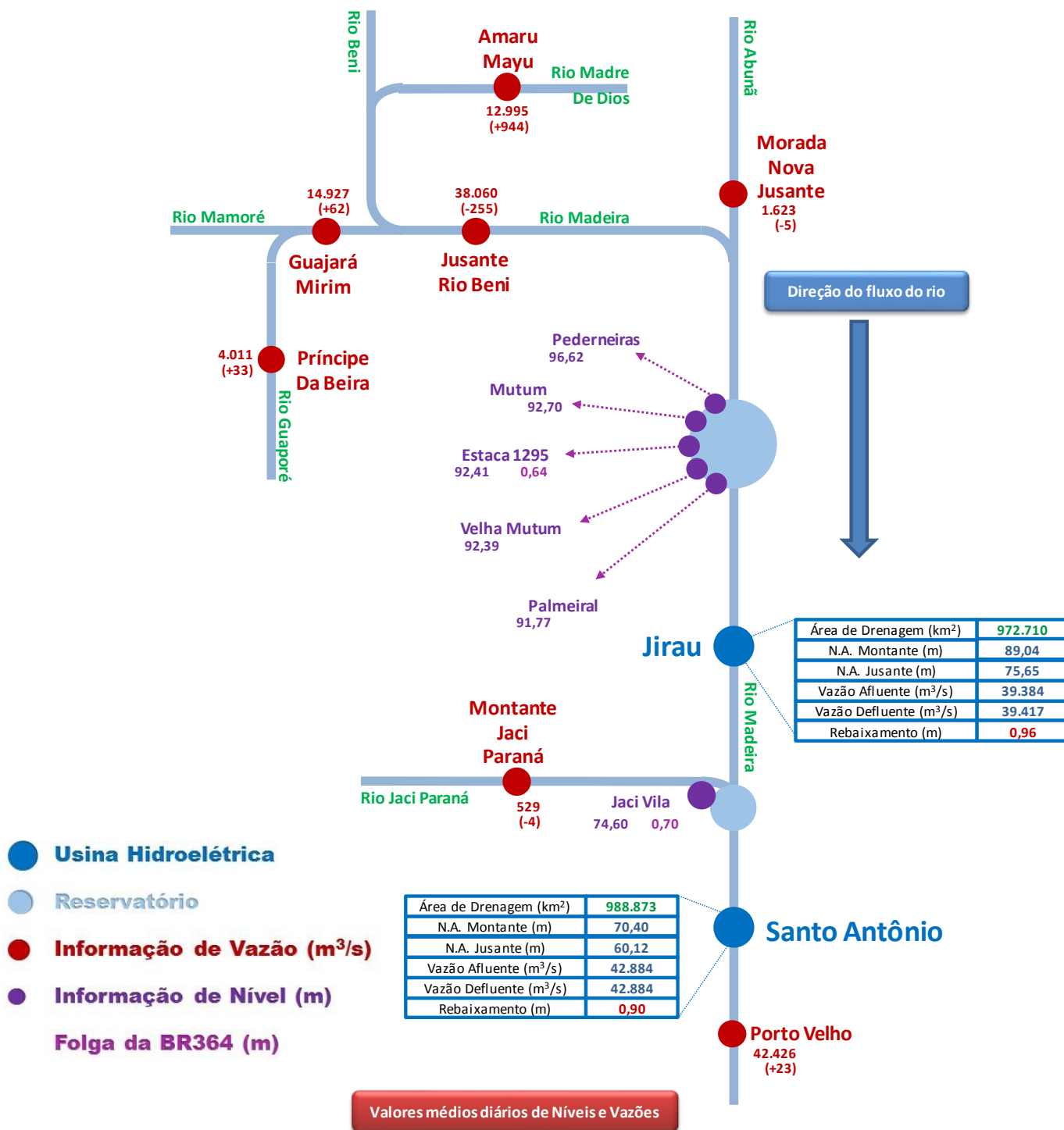


Diagrama Unifilar do Rio Madeira (recorte)

4. TABELA DE VALORES MÉDIOS DIÁRIOS PARA O DIA 27/02/19

Posto Fluviométrico	Rio	Área de Drenagem (km ²)	Cota (m)	Var (m)	Vazão (m ³ /s)	Var (m ³ /s)	Folga da BR364 (m)
Amaru Mayu	Madre de Dios	93.300	N/A	N/A	12.995	(+944)	
Príncipe da Beira	Guaporé	341.000	N/A	N/A	4.011	(+33)	
Morada Nova Jusante	Abunã	31.100	N/A	N/A	1.623	(-5)	
Guajará-Mirim	Mamoré	609.000	N/A	N/A	14.927	(+62)	
Jusante do rio Beni	Madeira	917.000	N/A	N/A	38.060	(-255)	
Estaca 1295	Mutum Paraná	N/A	92,41	-0,01	N/A	N/A	0,64
Pederneiras	Madeira	N/A	96,62	-0,03	N/A	N/A	
Velha Mutum	Mutum Paraná	N/A	92,39	-0,03	N/A	N/A	
Mutum	Madeira	N/A	92,70	-0,01	N/A	N/A	
Palmeiral	Madeira	N/A	91,77	-0,01	N/A	N/A	
Jaci Montante	Jaci Paraná	6.890	N/A	N/A	529	(-4)	
Jaci Vila	Jaci Paraná	N/A	74,60	0,00	N/A	N/A	0,70
Porto Velho (#)	Madeira	988.997	N/A	N/A	42.426	(+23)	

5. DADOS OPERATIVOS DAS USINAS HIDROELÉTRICAS DO DIA 27/02/19 (VAZÕES MÉDIAS E NÍVEIS DE FINAL DO DIA)

Usina	Área de Drenagem (km ²)	N.A. Montante (m)	Var (m)	N.A. Jusante (m)	Vazão Afluente (m ³ /s)	Var (m ³ /s)	Vazão Defluente (m ³ /s)	Rebaixamento (m)
Jirau	972.710	89,04	(-0,01)	75,65	39.384	(+199)	39.417	0,96
Santo Antônio(*)	988.873	70,40	(+0,00)	60,12	42.884	(+1)	42.884	0,90

6. PREVISÃO DE VAZÃO

Usina		27/02/2019	28/02/2019	01/03/2019	02/03/2019	03/03/2019	04/03/2019
Jusante do rio Beni	Afluência (m ³ /s)	38.060	38.510	38.873	39.404	39.702	40.000
Estaca 1295	Folga-BR364 (m)	0,64	0,64	0,61	0,58	0,55	0,54
Jirau	Afluência (m ³ /s)	39.384	39.200	39.500	39.900	40.400	40.700
	Defluência (m ³ /s)	39.417	39.365	39.646	40.193	40.400	40.700
Jaci Vila	Nível Montante (m)	89,04	89,00	88,95	88,85	88,85	88,85
	Folga-BR364 (m)	0,70	0,70	0,71	0,70	0,63	0,39
Santo Antônio(**)	Afluência (m ³ /s)	42.884	42.800	42.900	43.400	44.200	45.200
	Defluência (m ³ /s)	42.884	42.800	43.260	43.760	44.380	45.200
	Nível Montante (m)	70,40	70,40	70,28	70,16	70,10	70,10

7. GRÁFICOS

