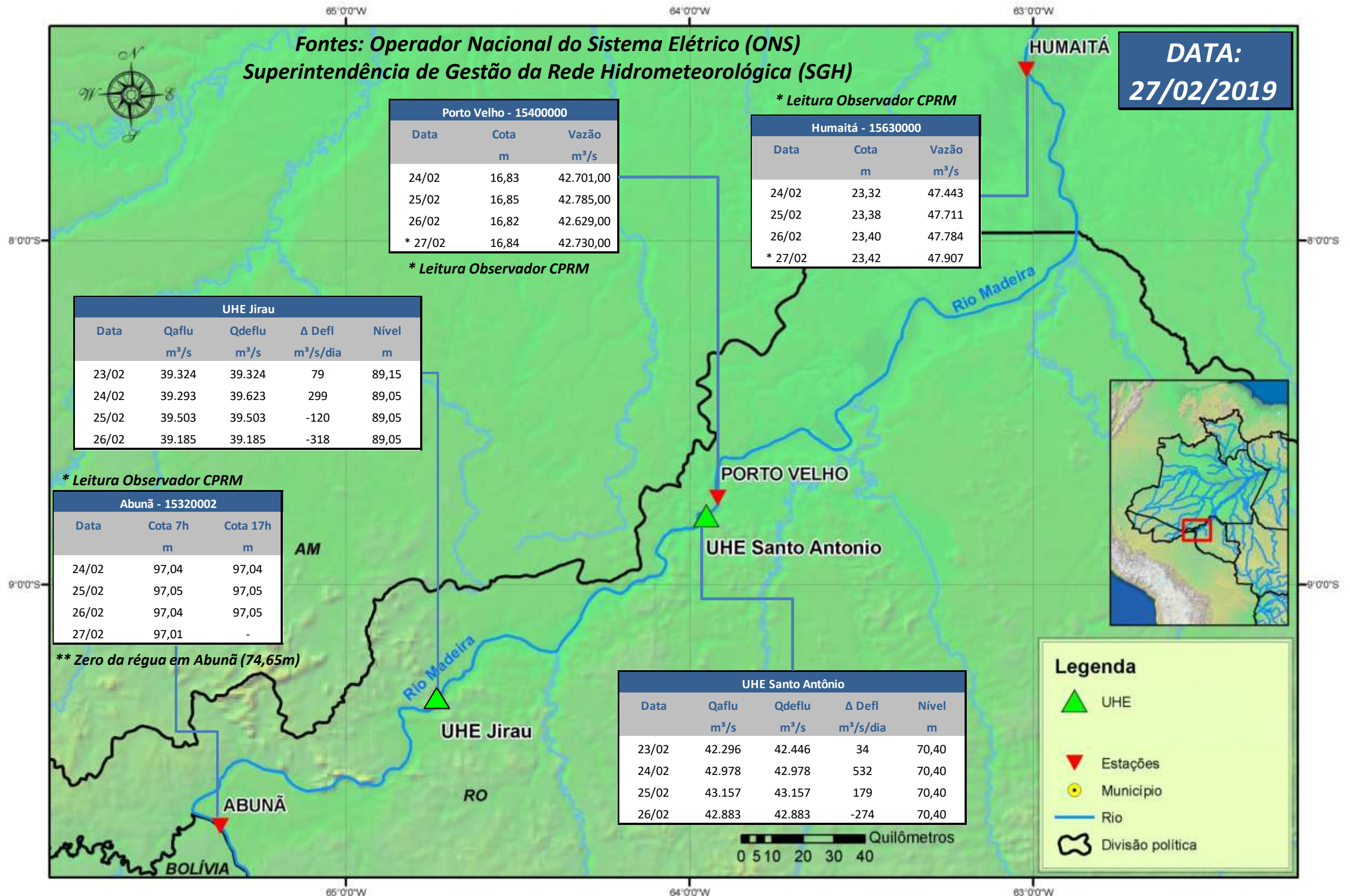


SALA DE SITUAÇÃO

Boletim de acompanhamento da Bacia do Rio Madeira



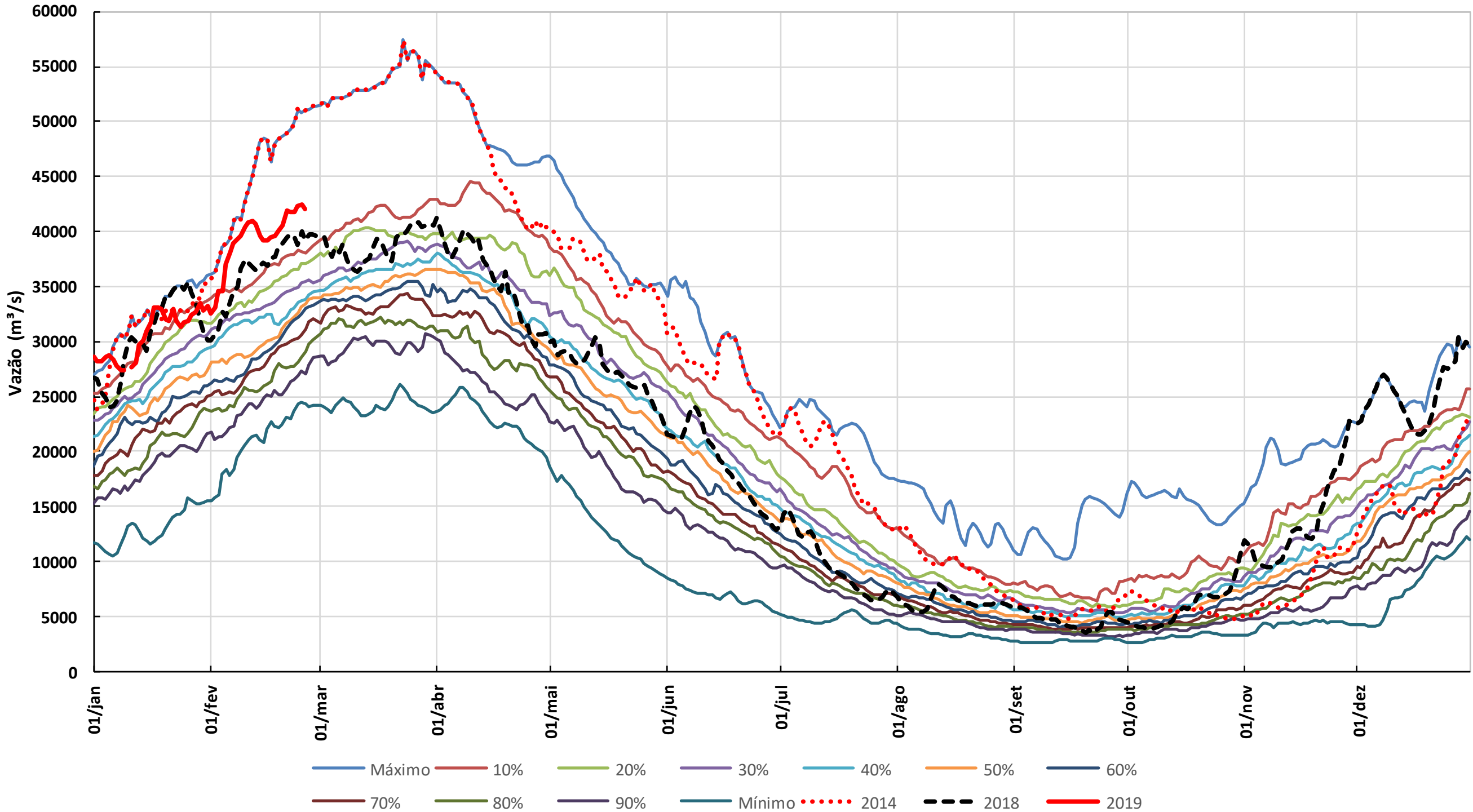
Para dados mais atualizados das estações fluviométricas acesse: [Telemetria ANA](#)

SALA DE SITUAÇÃO

Boletim de acompanhamento da Bacia do Rio Madeira



UHE Jirau Vazão Natural - 1967-2018 (Permanências diárias)

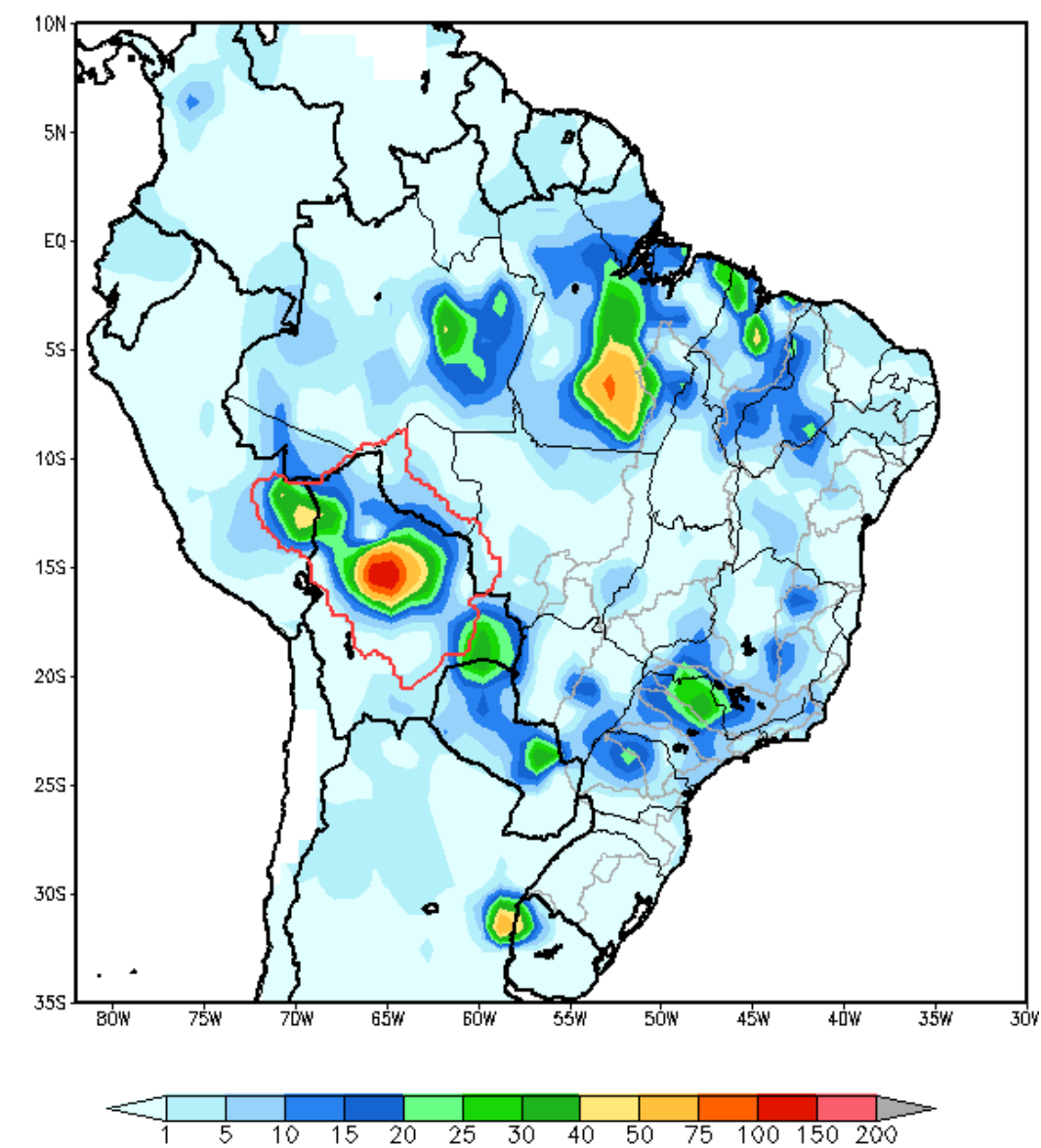


1. CONDIÇÕES METEOROLÓGICAS

A bacia do rio Madeira apresenta pancadas de chuva nos próximos 5 dias.

2. PRECIPITAÇÃO OBSERVADA

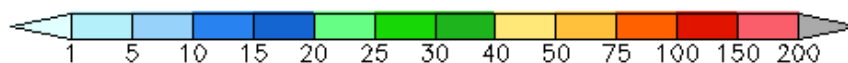
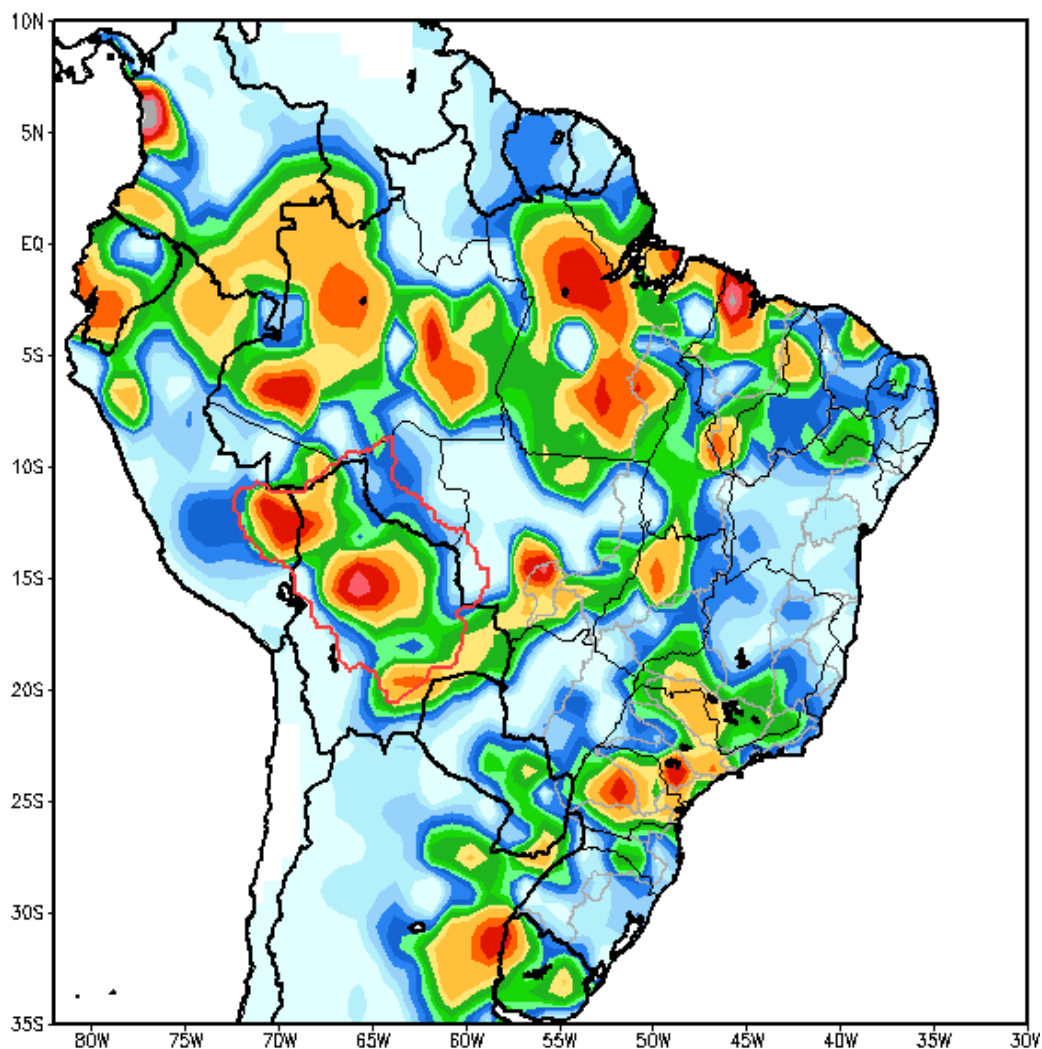
BRASIL
Precipitação (mm) Acumulada em 24hs no dia 27/FEB/2019



GRADS: COLA/IGES

Total de precipitação acumulado em 24 horas

AMERICA DO SUL
Precipitação (mm) Acumulada entre 21/02/2019 e 27/02/2019



GRADS: COLA/IGES

Total de precipitação acumulado em 7 dias

3. DIAGRAMA COM OS DADOS MÉDIOS DIÁRIOS PARA O DIA 26/02/19

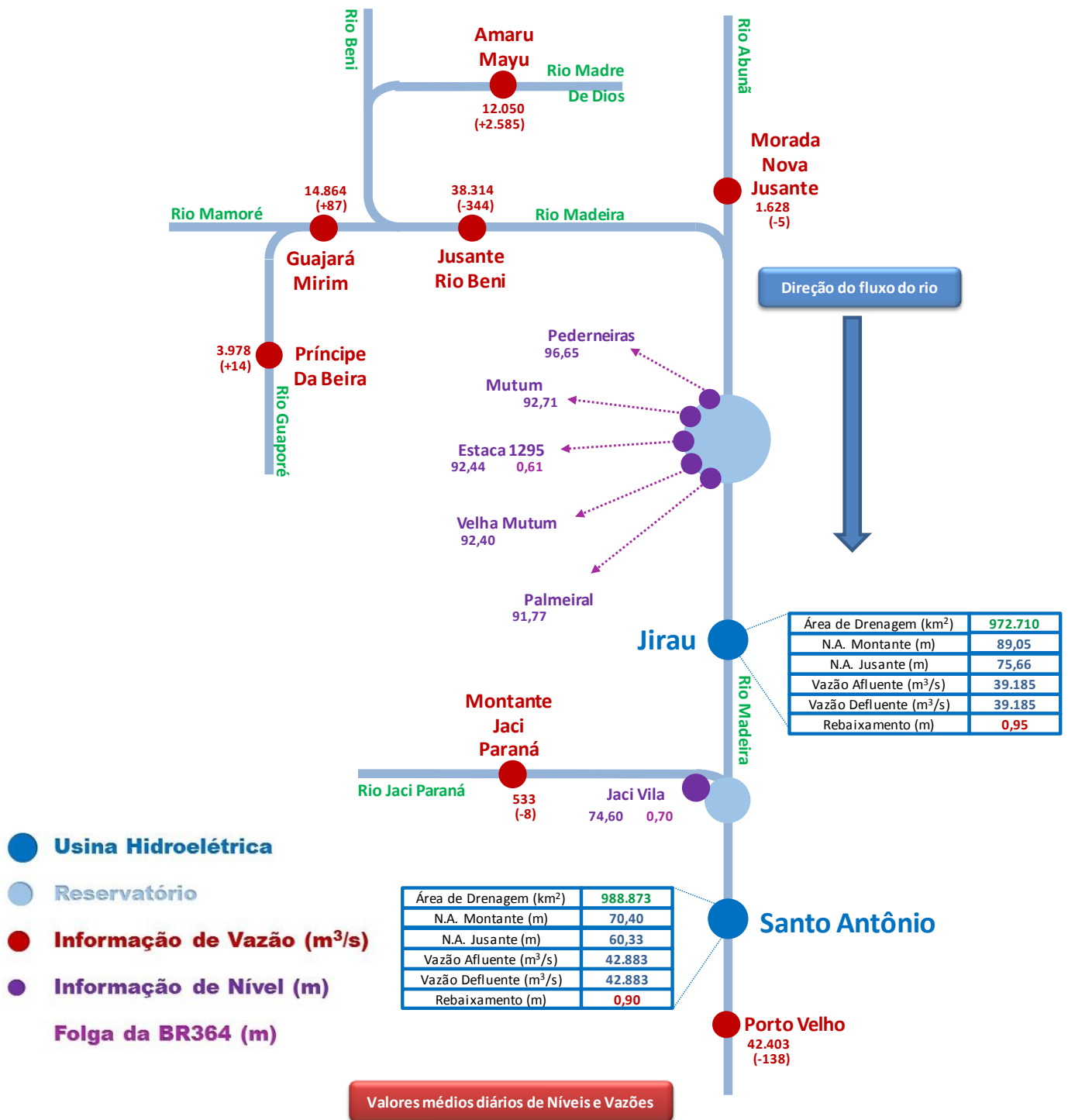


Diagrama Unifilar do Rio Madeira (recorte)

4. TABELA DE VALORES MÉDIOS DIÁRIOS PARA O DIA 26/02/19

Posto Fluviométrico	Rio	Área de Drenagem (km ²)	Cota (m)	Var (m)	Vazão (m ³ /s)	Var (m ³ /s)	Folga da BR364 (m)
Amaru Mayu	Madre de Dios	93.300	N/A	N/A	12.050	(+2.585)	
Príncipe da Beira	Guaporé	341.000	N/A	N/A	3.978	(+14)	
Morada Nova Jusante	Abunã	31.100	N/A	N/A	1.628	(-5)	
Guajará-Mirim	Mamoré	609.000	N/A	N/A	14.864	(+87)	
Jusante do rio Beni	Madeira	917.000	N/A	N/A	38.314	(-344)	
Estaca 1295	Mutum Paraná	N/A	92,44	-0,02	N/A	N/A	0,61
Pederneiras	Madeira	N/A	96,65	0,00	N/A	N/A	
Velha Mutum	Mutum Paraná	N/A	92,40	-0,03	N/A	N/A	
Mutum	Madeira	N/A	92,71	-0,01	N/A	N/A	
Palmeiral	Madeira	N/A	91,77	-0,01	N/A	N/A	
Jaci Montante	Jaci Paraná	6.890	N/A	N/A	533	(-8)	
Jaci Vila	Jaci Paraná	N/A	74,60	-0,02	N/A	N/A	0,70
Porto Velho (#)	Madeira	988.997	N/A	N/A	42.403	(-138)	

5. DADOS OPERATIVOS DAS USINAS HIDROELÉTRICAS DO DIA 26/02/19 (VAZÕES MÉDIAS E NÍVEIS DE FINAL DO DIA)

Usina	Área de Drenagem (km ²)	N.A. Montante (m)	Var (m)	N.A. Jusante (m)	Vazão Afluente (m ³ /s)	Var (m ³ /s)	Vazão Defluente (m ³ /s)	Rebaixamento (m)
Jirau	972.710	89,05	(+0,00)	75,66	39.185	(-318)	39.185	0,95
Santo Antônio(*)	988.873	70,40	(+0,00)	60,33	42.883	(-274)	42.883	0,90

6. PREVISÃO DE VAZÃO

Usina		26/02/2019	27/02/2019	28/02/2019	01/03/2019	02/03/2019	03/03/2019
Jusante do rio Beni	Afluência (m ³ /s)	38.314	38.010	38.288	38.622	38.956	39.180
Estaca 1295	Folga-BR364 (m)	0,61	0,64	0,64	0,62	0,58	0,54
Jirau	Afluência (m ³ /s)	39.185	39.500	39.100	39.400	39.700	40.000
	Defluência (m ³ /s)	39.185	39.500	39.100	39.400	39.700	40.000
	Nível Montante (m)	89,05	89,05	89,05	89,05	89,05	89,05
Jaci Vila	Folga-BR364 (m)	0,70	0,67	0,72	0,72	0,65	0,50
Santo Antônio(**)	Afluência (m ³ /s)	42.883	43.000	42.600	42.600	43.200	44.400
	Defluência (m ³ /s)	42.883	43.000	42.600	42.600	43.200	44.400
	Nível Montante (m)	70,40	70,40	70,40	70,40	70,40	70,40

7. GRÁFICOS

