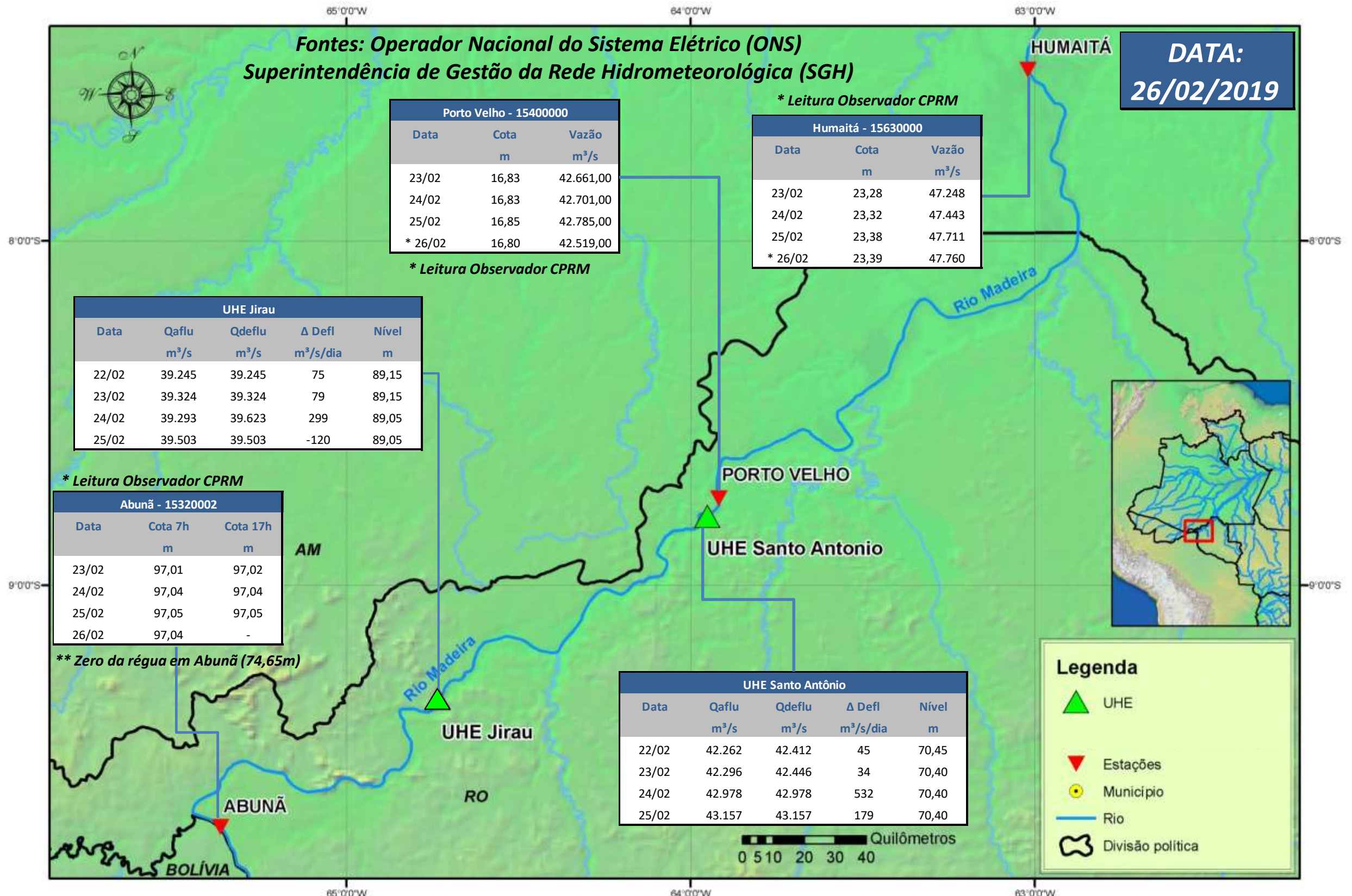


SALA DE SITUAÇÃO

Boletim de acompanhamento da Bacia do Rio Madeira



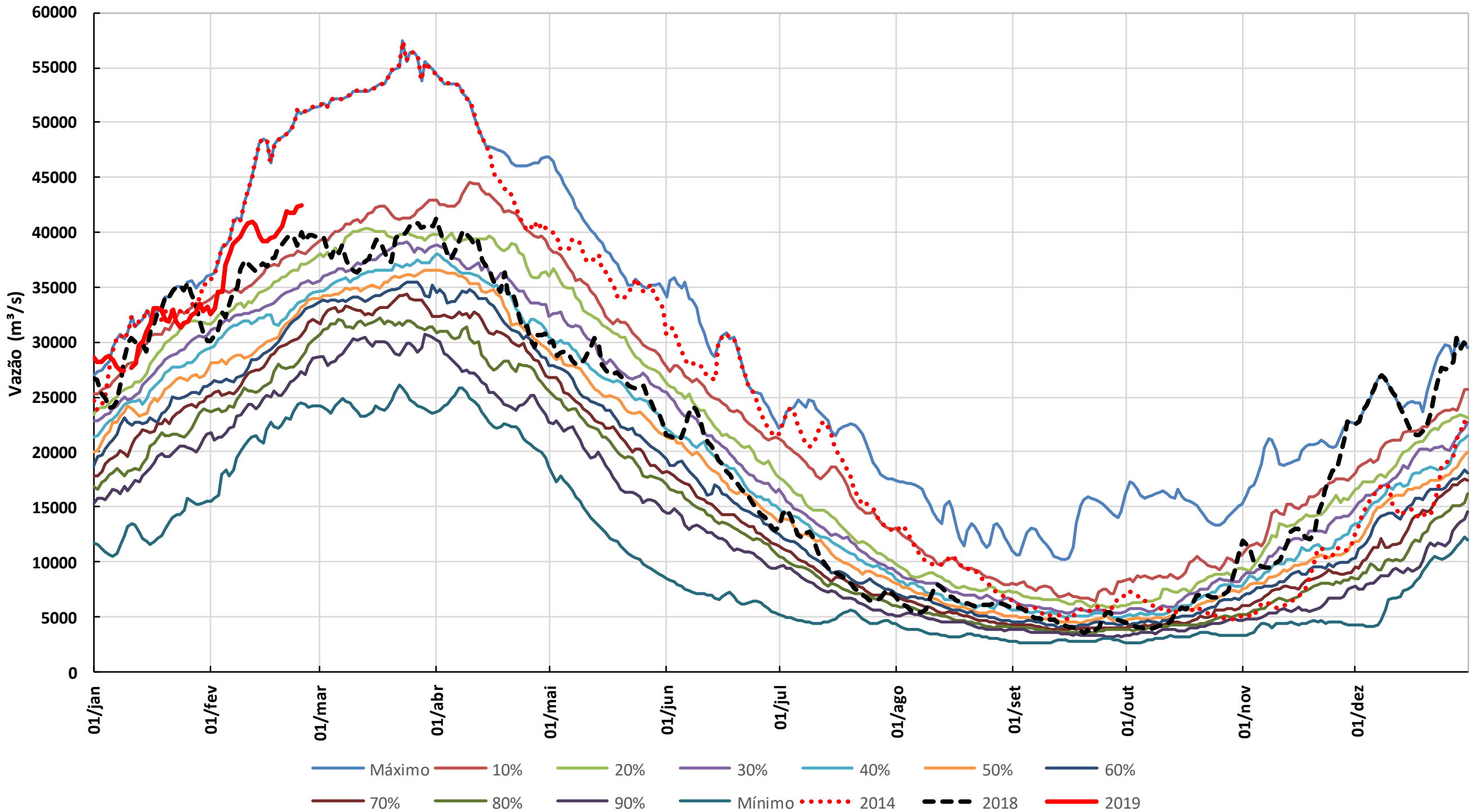
Para dados mais atualizados das estações fluviométricas acesse: [Telemetria ANA](#)

SALA DE SITUAÇÃO

Boletim de acompanhamento da Bacia do Rio Madeira



UHE Jirau Vazão Natural - 1967-2018 (Permanências diárias)

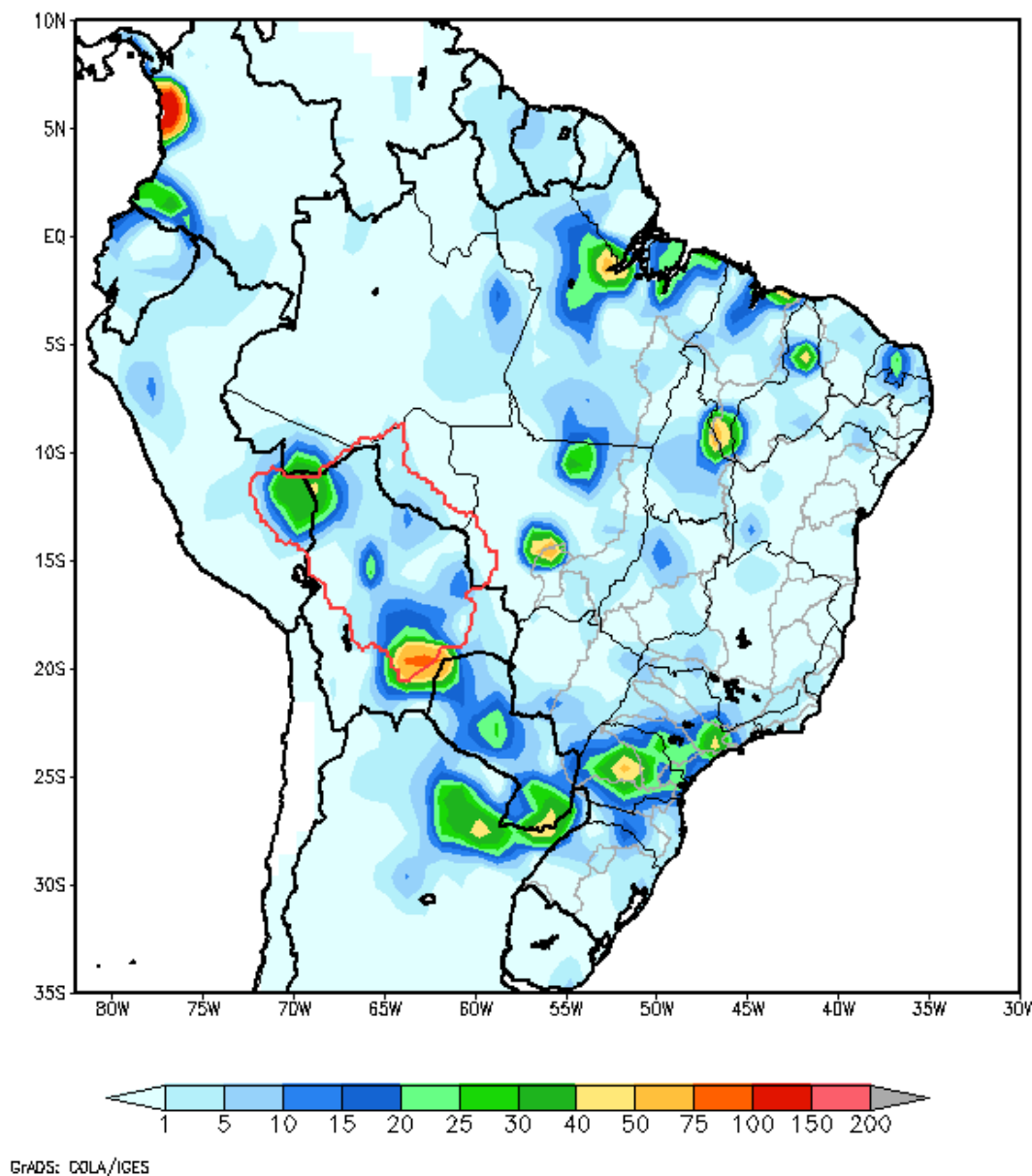


1. CONDIÇÕES METEOROLÓGICAS

Nos próximos 2 dias ocorre chuva fraca à moderada nos trechos de cabeceira dos rios Beni e Mamoré e pancadas de chuva nas demais áreas da bacia do rio Madeira. A partir do dia 28/02 a precipitação ocorre em forma de pancadas na bacia.

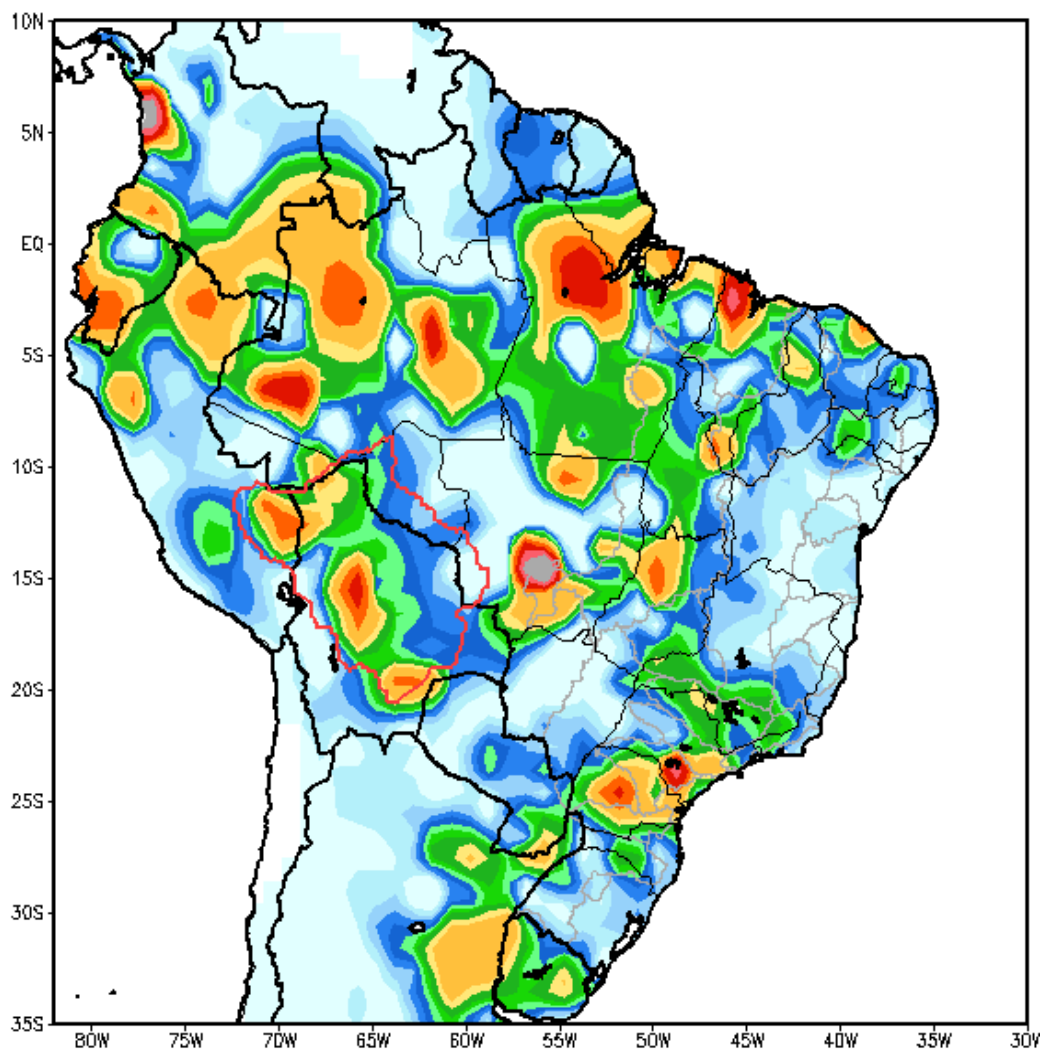
2. PRECIPITAÇÃO OBSERVADA

BRASIL
Precipitação (mm) Acumulada em 24hs no dia 26/FEB/2019



Total de precipitação acumulado em 24 horas

AMERICA DO SUL
Precipitação (mm) Acumulada entre 20/02/2019 e 26/02/2019



GRADS: COLA/IGES

Total de precipitação acumulado em 7 dias

3. DIAGRAMA COM OS DADOS MÉDIOS DIÁRIOS PARA O DIA 25/02/19

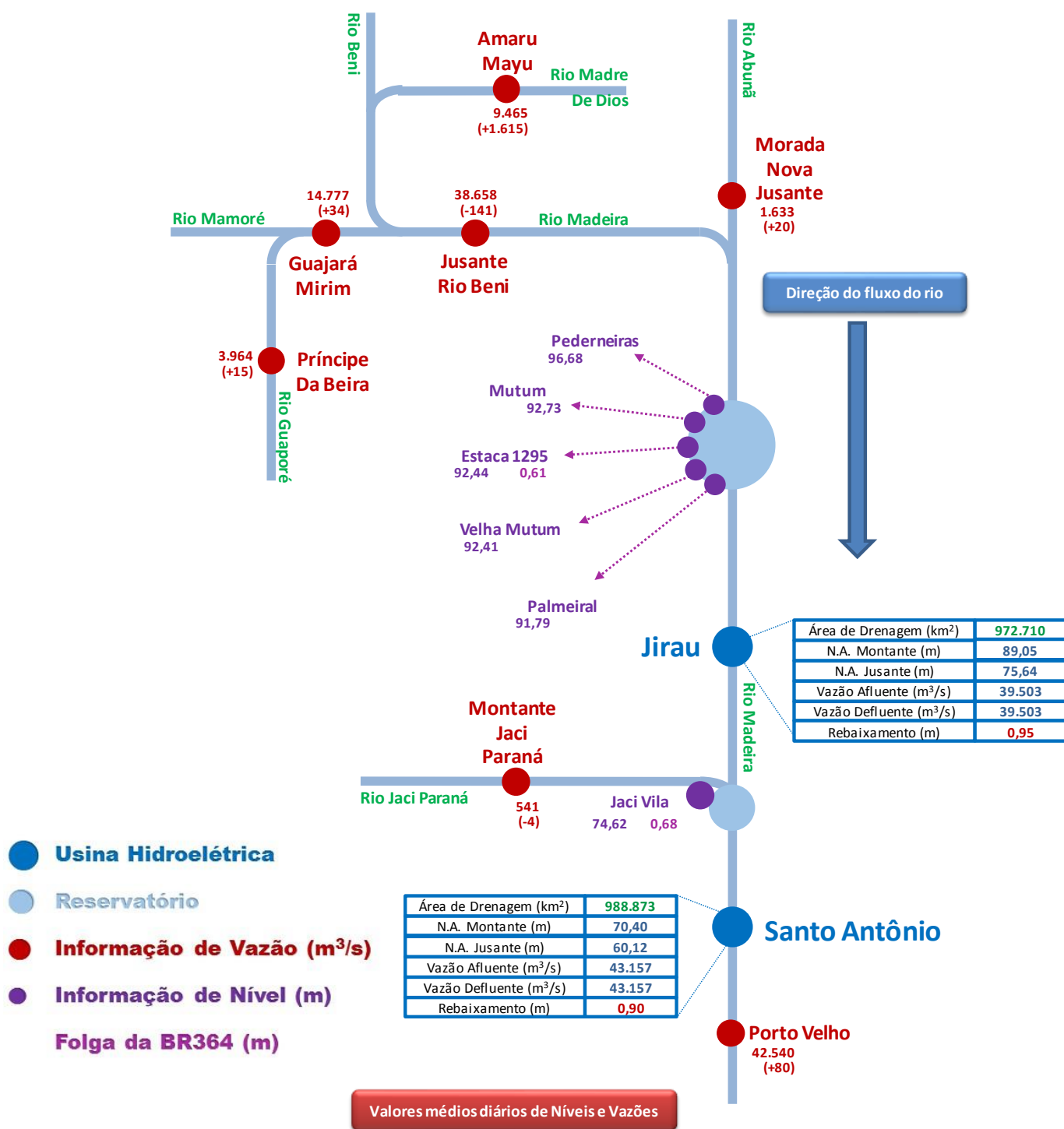


Diagrama Unifilar do Rio Madeira (recorte)

4. TABELA DE VALORES MÉDIOS DIÁRIOS PARA O DIA 25/02/19

Posto Fluviométrico	Rio	Área de Drenagem (km ²)	Cota (m)	Var (m)	Vazão (m ³ /s)	Var (m ³ /s)	Folga da BR364 (m)
Amaru Mayu	Madre de Dios	93.300	N/A	N/A	9.465	(+1.615)	
Príncipe da Beira	Guaporé	341.000	N/A	N/A	3.964	(+15)	
Morada Nova Jusante	Abunã	31.100	N/A	N/A	1.633	(+20)	
Guajará-Mirim	Mamoré	609.000	N/A	N/A	14.777	(+34)	
Jusante do rio Beni	Madeira	917.000	N/A	N/A	38.658	(-141)	
Estaca 1295	Mutum Paraná	N/A	92,44	0,00	N/A	N/A	0,61
Pederneiras	Madeira	N/A	96,68	-0,01	N/A	N/A	
Velha Mutum	Mutum Paraná	N/A	92,41	0,02	N/A	N/A	
Mutum	Madeira	N/A	92,73	-0,01	N/A	N/A	
Palmeiral	Madeira	N/A	91,79	-0,02	N/A	N/A	
Jaci Montante	Jaci Paraná	6.890	N/A	N/A	541	(-4)	
Jaci Vila	Jaci Paraná	N/A	74,62	0,01	N/A	N/A	0,68
Porto Velho (#)	Madeira	988.997	N/A	N/A	42.540	(+80)	

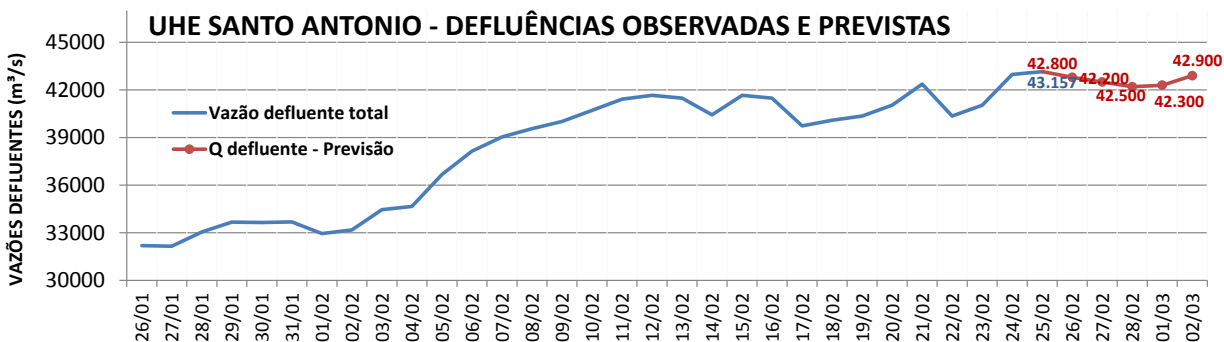
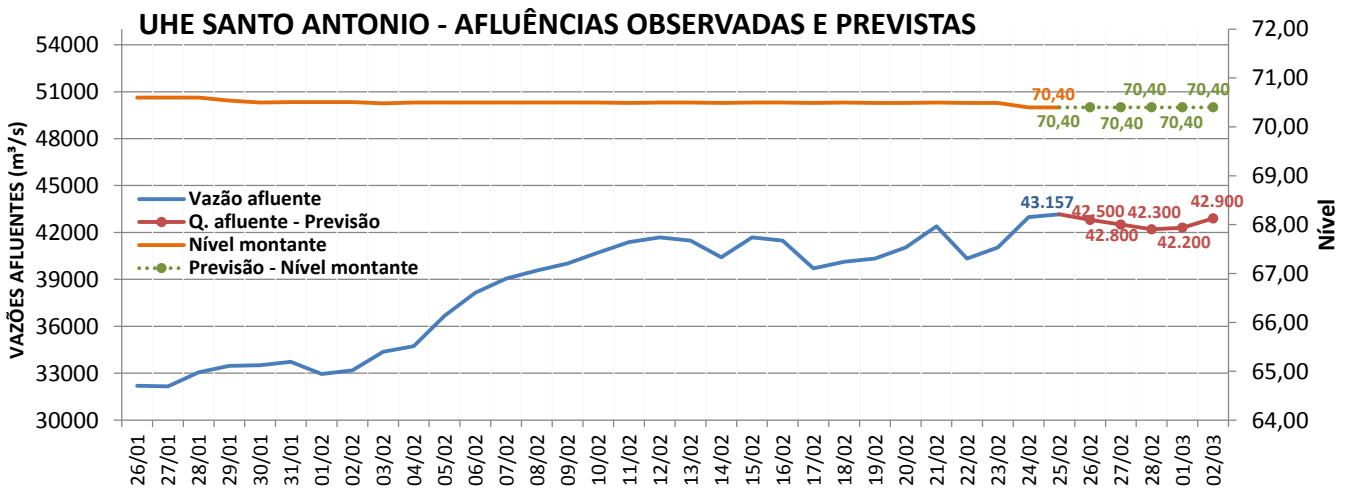
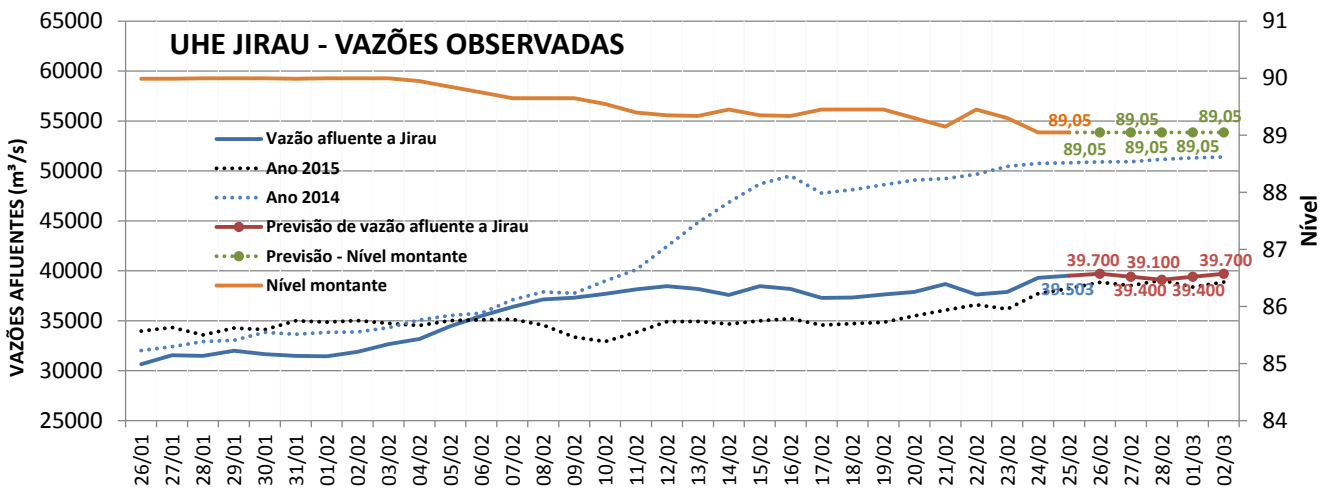
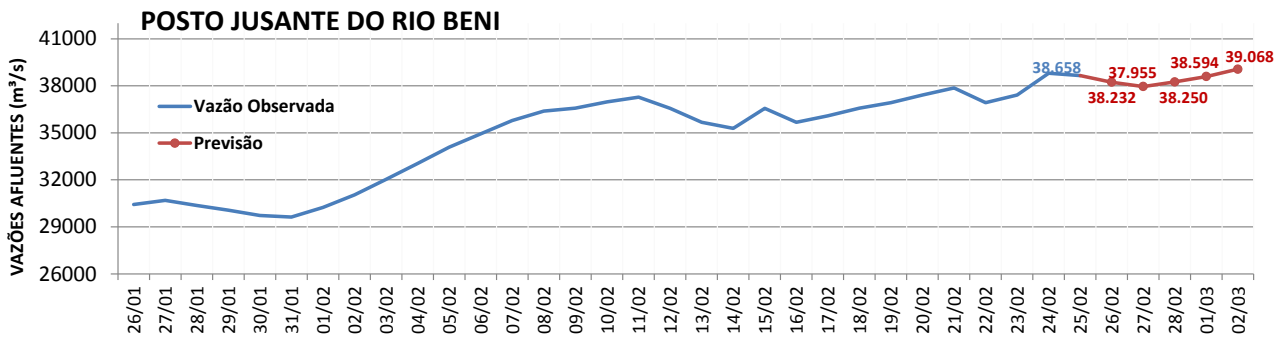
5. DADOS OPERATIVOS DAS USINAS HIDROELÉTRICAS DO DIA 25/02/19 (VAZÕES MÉDIAS E NÍVEIS DE FINAL DO DIA)

Usina	Área de Drenagem (km ²)	N.A. Montante (m)	Var (m)	N.A. Jusante (m)	Vazão Afluente (m ³ /s)	Var (m ³ /s)	Vazão Defluente (m ³ /s)	Rebaixamento (m)
Jirau	972.710	89,05	(+0,00)	75,64	39.503	(+210)	39.503	0,95
Santo Antônio(*)	988.873	70,40	(+0,00)	60,12	43.157	(+179)	43.157	0,90

6. PREVISÃO DE VAZÃO

Usina		25/02/2019	26/02/2019	27/02/2019	28/02/2019	01/03/2019	02/03/2019
Jusante do rio Beni	Afluência (m ³ /s)	38.658	38.232	37.955	38.250	38.594	39.068
Estaca 1295	Folga-BR364 (m)	0,61	0,61	0,62	0,65	0,63	0,60
Jirau	Afluência (m ³ /s)	39.503	39.700	39.400	39.100	39.400	39.700
	Defluência (m ³ /s)	39.503	39.700	39.400	39.100	39.400	39.700
	Nível Montante (m)	89,05	89,05	89,05	89,05	89,05	89,05
Jaci Vila	Folga-BR364 (m)	0,68	0,70	0,74	0,78	0,76	0,69
Santo Antônio(**)	Afluência (m ³ /s)	43.157	42.800	42.500	42.200	42.300	42.900
	Defluência (m ³ /s)	43.157	42.800	42.500	42.200	42.300	42.900
	Nível Montante (m)	70,40	70,40	70,40	70,40	70,40	70,40

7. GRÁFICOS



SERVIÇO GEOLÓGICO DO BRASIL – CPRM

DIRETORIA DE HIDROLOGIA E GESTÃO TERRITORIAL – DHT

RESIDÊNCIA DE PORTO VELHO

BOLETIM EXTRAORDINÁRIO DE MONITORAMENTO E PREVISÃO DE NÍVEIS NA BACIA DO RIO MADEIRA

Porto Velho, 26 de fevereiro de 2019.

Prezados(as) Senhores(as),

Estamos enviando o Boletim Extraordinário do Sistema de Alerta Hidrológico da Bacia do Rio Madeira (SAH Rio Madeira). Os dados das estações de monitoramento e as previsões aqui apresentados estão disponíveis em <http://www.cprm.gov.br/sace/madeira>, assim como os boletins enviados até o presente momento (acessando "bacias monitoradas").

Resumo:

Em **Porto Velho**, o nível do rio Madeira atingiu a cota de 17,11 metros por volta das 03 horas da madrugada de hoje, retornando, logo em seguida, para cotas abaixo dos 17 metros. A tendência para os próximos dias é que o rio tenha uma estabilidade.

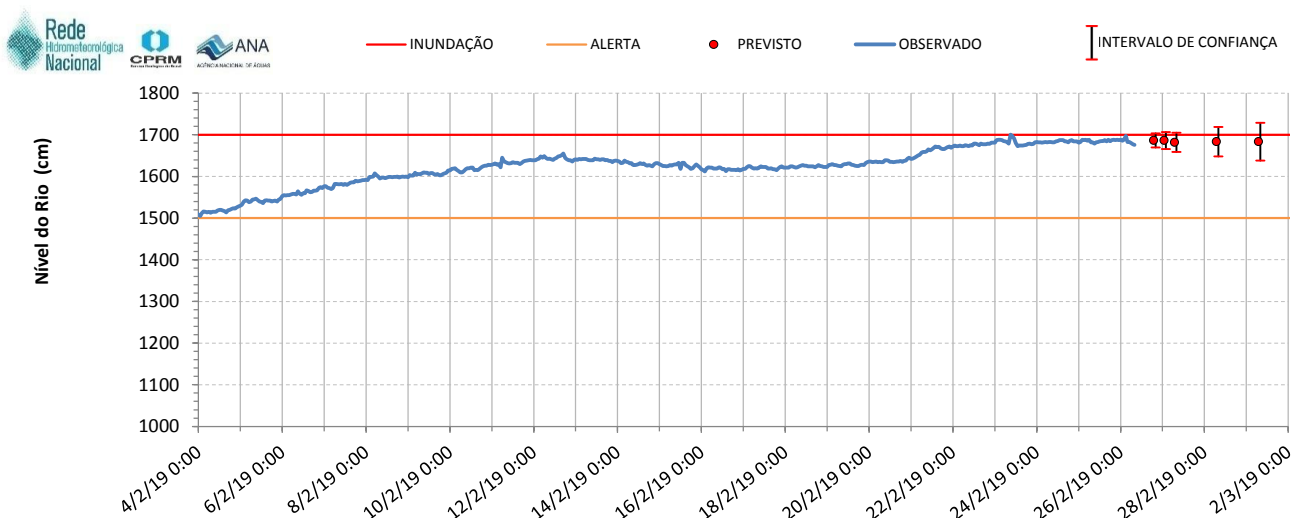
Em **Abunã**, o nível do rio, *provavelmente*, apresentará estabilidade.

Em **Guajará-Mirim**, o nível do rio seguirá tendência de elevação nos próximos dias, mantendo-se, *provavelmente*, em nível de alerta.

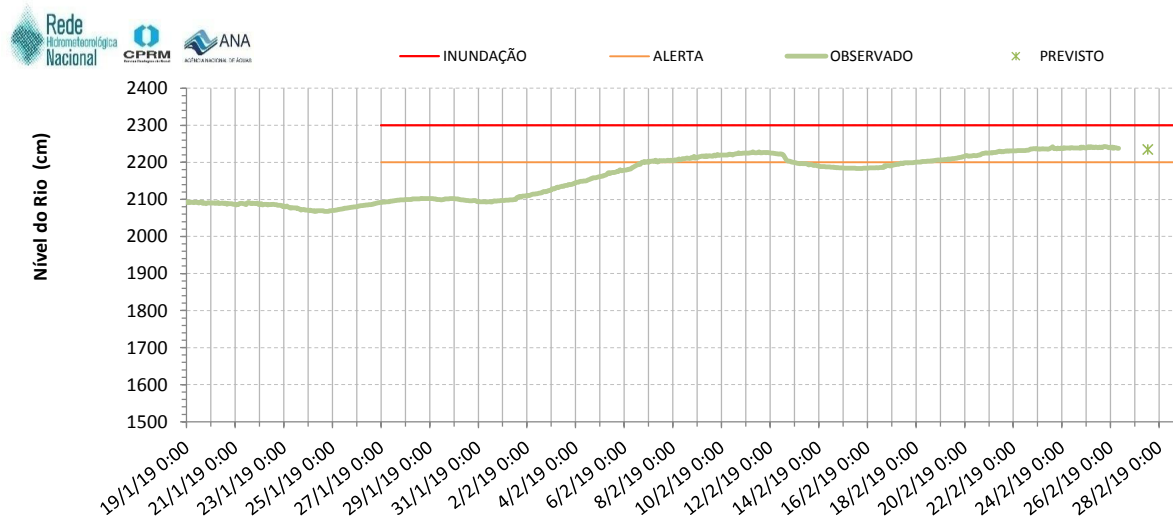
Nome da Estação	Curso d'água	Município	Chuva Acumulada		Nível Atual	Variação nas Últimas 24h	Cota de Inundação	Cota Prevista		
			24h	96h				Cota	Erro	Hora
			(mm)		(cm)			(cm)	(cm)	(cm)
26/02/2019 07:00										
PORTO VELHO	MADEIRA	PORTO VELHO	8,0	28,6	1677	-5	1700	1683	±35	28/02/2019 08:00
MORADA NOVA	ABUNÃ	PORTO VELHO	20,0	25,6	1553	2	#	#	#	#
PIMENTEIRAS	GUAPORÉ	PIMENTEIRAS	2,6	21,6	666	0	#	#	#	#
GUAJARÁ-MIRIM	MAMORÉ	GUAJARÁ-MIRIM	23,4	39,8	1077	1	1110	#	#	#
PRÍNCIPE DA BEIRA	GUAPORÉ	COSTA MARQUES	1,6	7,8	1189	2	#	#	#	#
PEDRAS NEGRAS	GUAPORÉ	COSTA MARQUES	1,8	14,2	670	2	#	#	#	#
JUSANTE BENI	MADEIRA	NOVA MAMORÉ	*	*	1759	-5	#	#	#	#
ABUNÃ	MADEIRA	PORTO VELHO	1,4	19,2	2238	-3	2300	#	#	#
PROSPERIDADE	MADEIRA	PORTO VELHO	1,4	10,6	1757	1	#	#	#	#

Observação: Horário local de Rondônia (GMT-4).

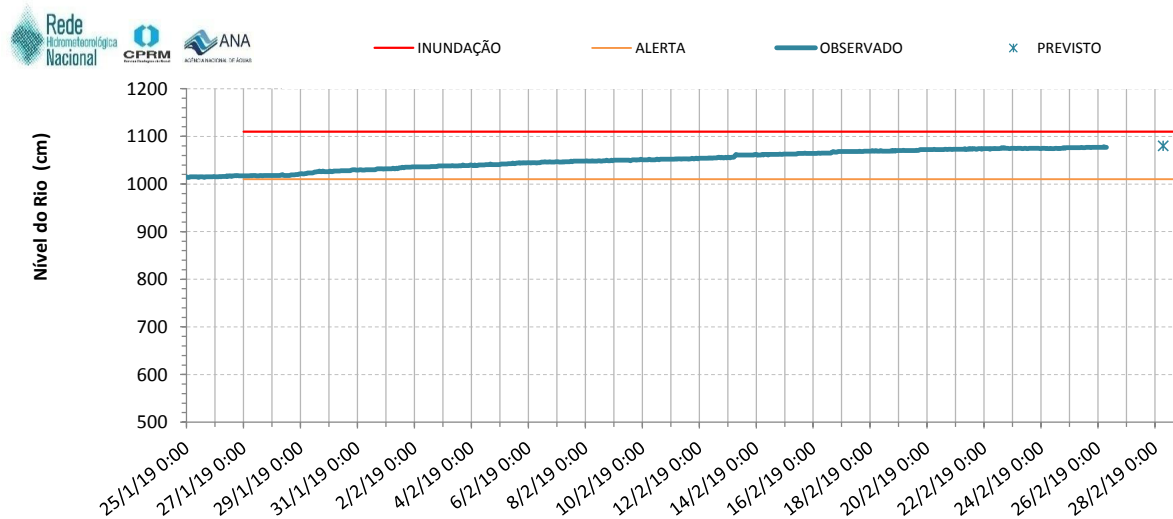
Dados observados nas últimas horas e previsão de nível em Porto Velho



Dados observados nas últimas horas e previsão de nível em Abunã



Dados observados nas últimas horas e previsão de nível em Guajará-Mirim



Os dados hidrológicos utilizados neste boletim são provenientes da Rede Hidrometeorológica Nacional de responsabilidade da Agência Nacional de Águas (ANA), operada pelo Serviço Geológico do Brasil (CPRM) e demais parceiros. As previsões apresentadas neste boletim são baseadas em modelos hidrológicos e estão sujeitas às incertezas inerentes aos mesmos.

Atenciosamente,

Hérculys Pessoa e Castro

Pesquisador em Geociências - Engenheiro Hidrólogo de Plantão / CPRM

Sistema de Alerta Hidrológico da Bacia do Rio Madeira - SAH Rio Madeira

Parceria:

