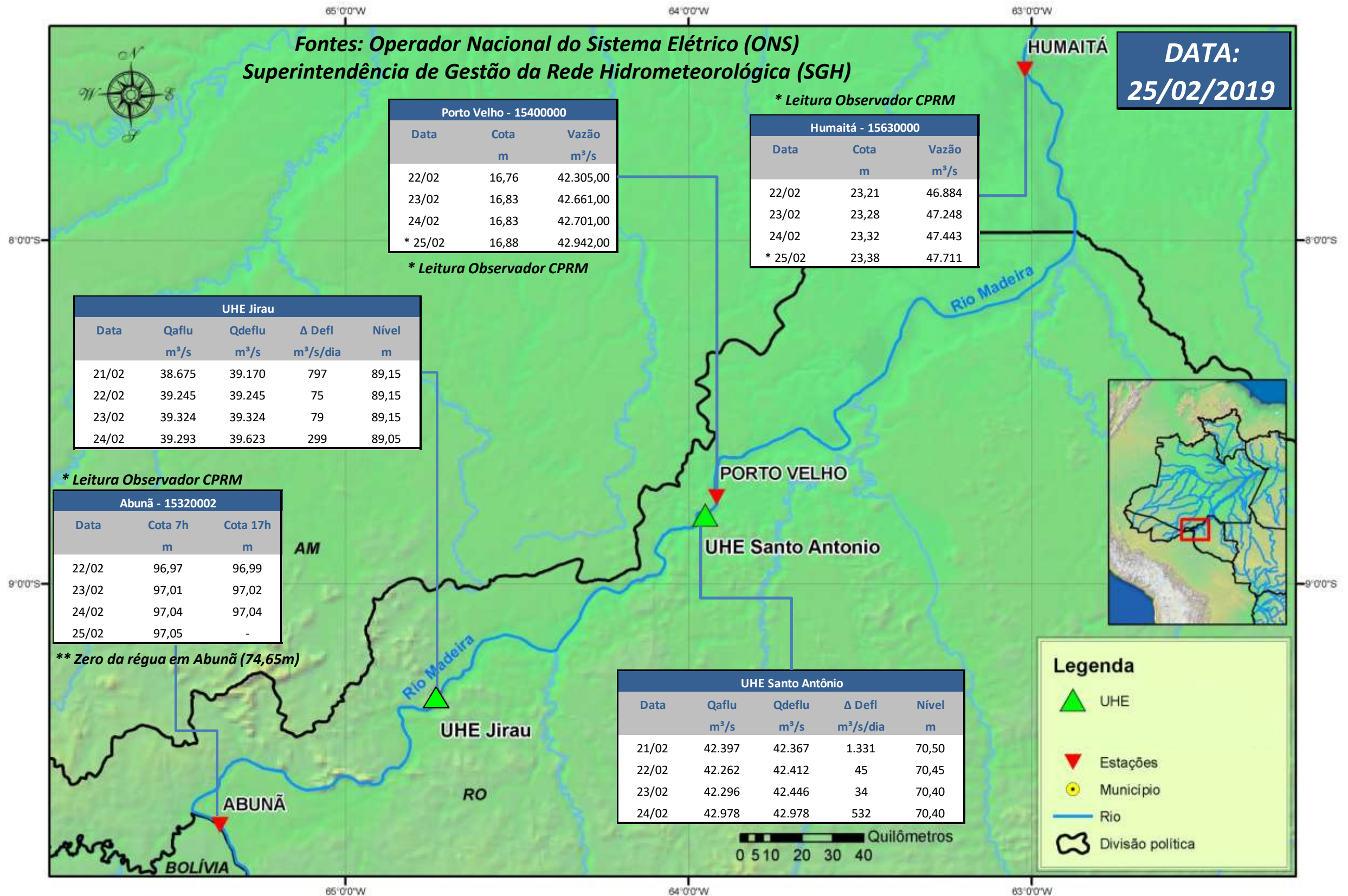


SALA DE SITUAÇÃO

Boletim de acompanhamento da Bacia do Rio Madeira



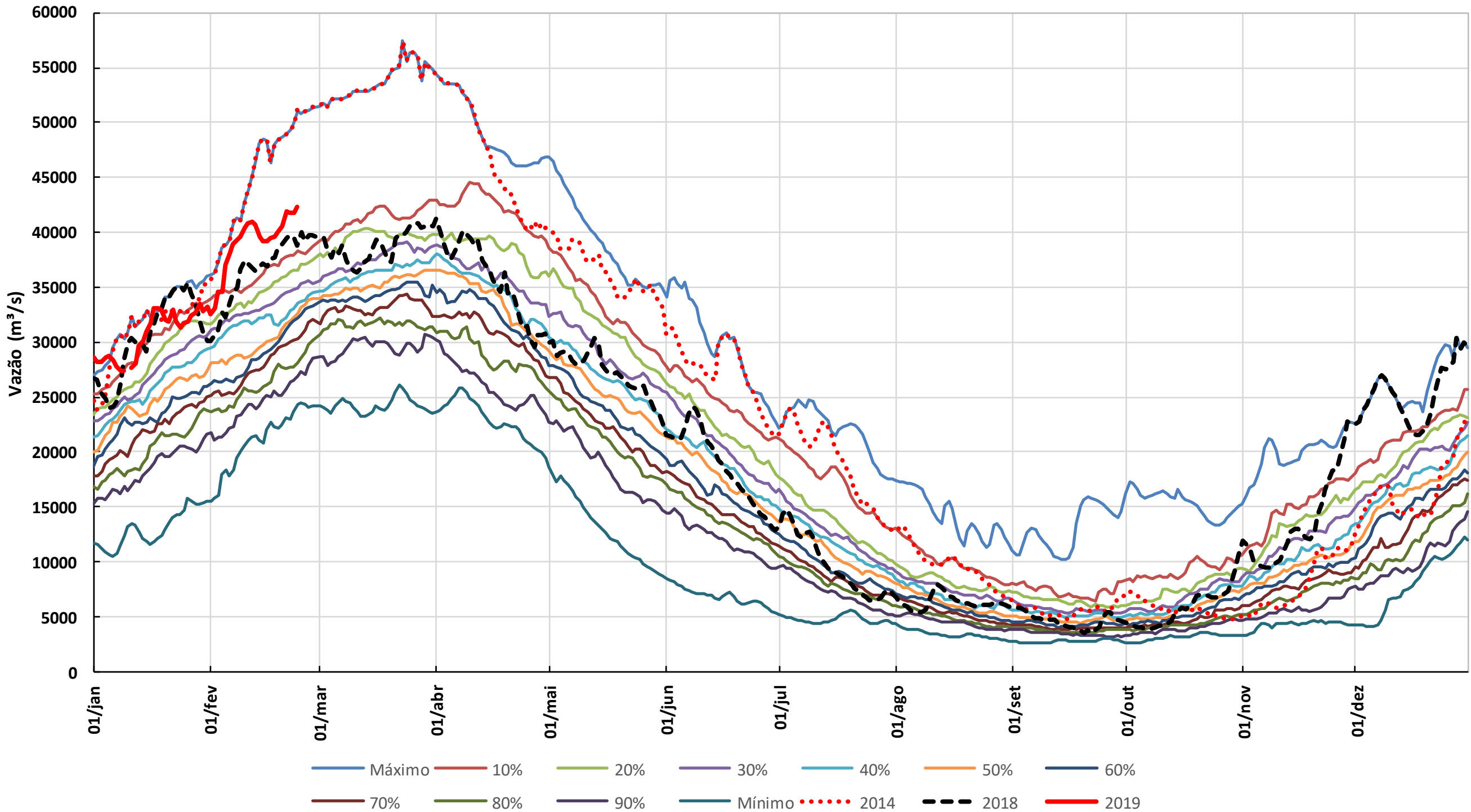
Para dados mais atualizados das estações fluviométricas acesse: [Telemetria ANA](#)

SALA DE SITUAÇÃO

Boletim de acompanhamento da Bacia do Rio Madeira



UHE Jirau Vazão Natural - 1967-2018 (Permanências diárias)

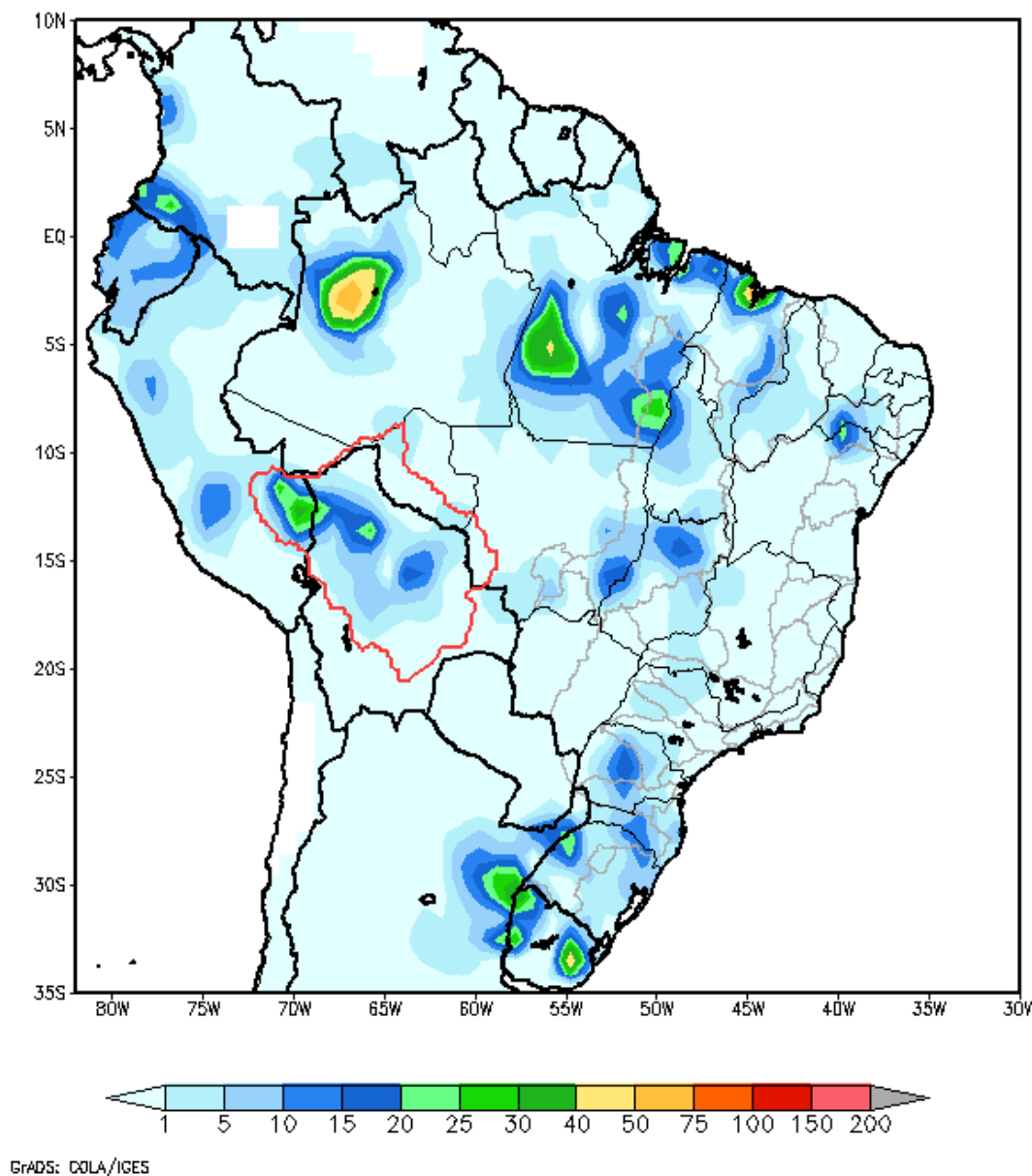


1. CONDIÇÕES METEOROLÓGICAS

Nos próximos 5 dias permanece a condição de pancadas de chuva na bacia do rio Madeira, sendo que nos dias 26 e 27/02 ocorre chuva fraca a moderada nos trechos de cabeceira dos rios Beni e Mamoré e no trecho peruano da bacia.

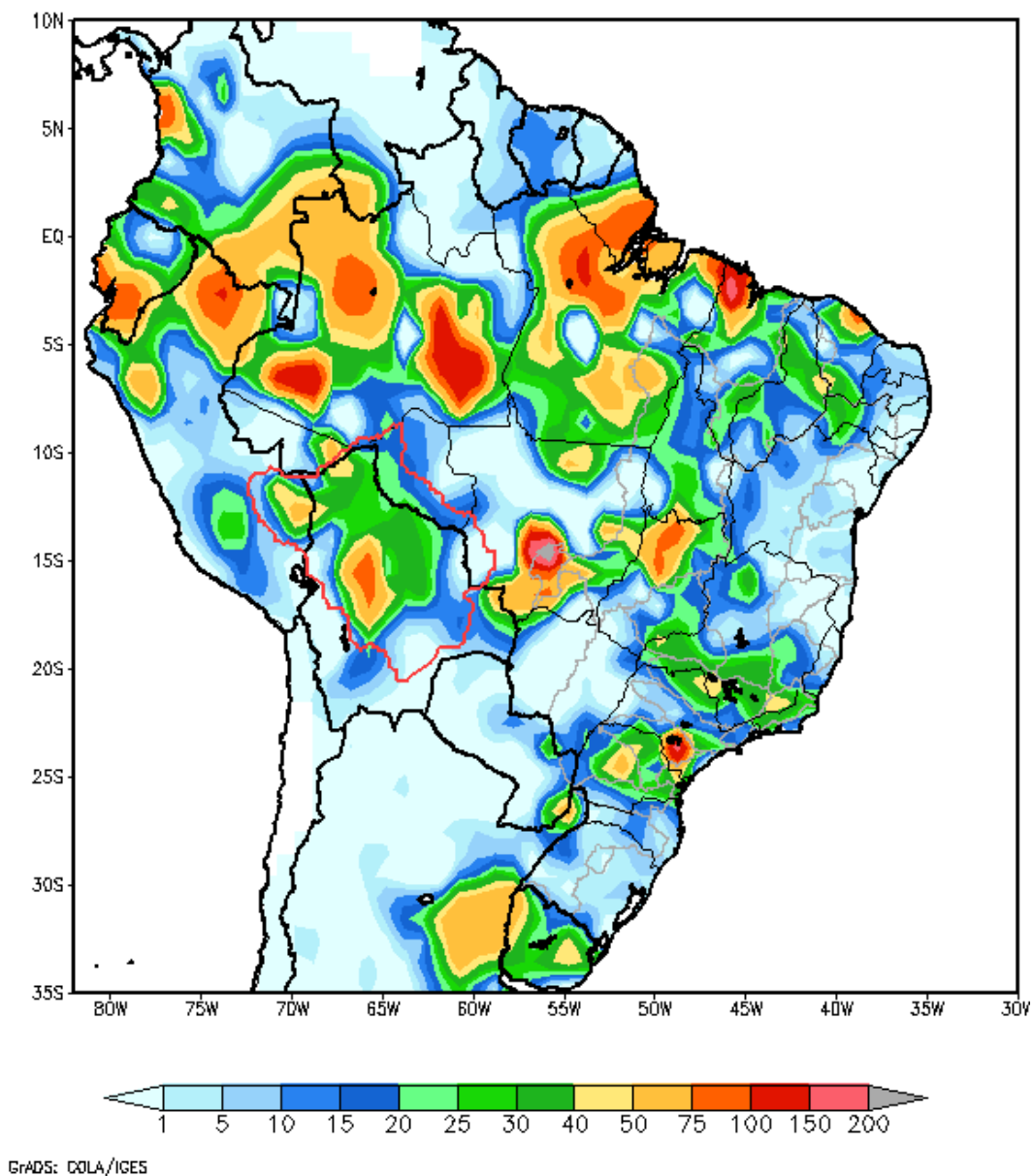
2. PRECIPITAÇÃO OBSERVADA

BRASIL
Precipitação (mm) Acumulada em 24hs no dia 25/FEB/2019



Total de precipitação acumulado em 24 horas

AMERICA DO SUL
Precipitação (mm) Acumulada entre 19/02/2019 e 25/02/2019



Total de precipitação acumulado em 7 dias

3. DIAGRAMA COM OS DADOS MÉDIOS DIÁRIOS PARA O DIA 24/02/19

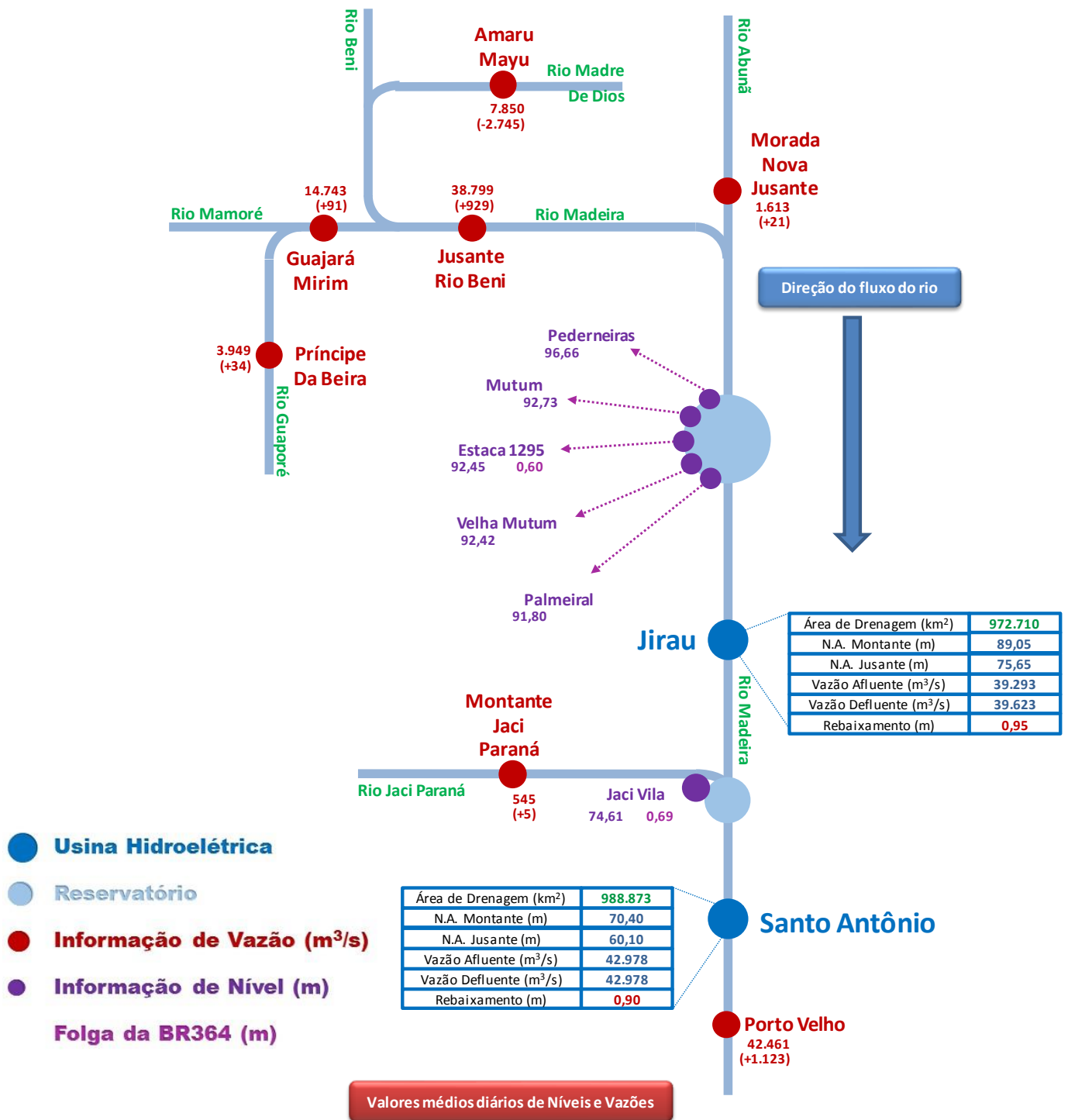


Diagrama Unifilar do Rio Madeira (recorte)

4. TABELA DE VALORES MÉDIOS DIÁRIOS PARA O DIA 24/02/19

Posto Fluviométrico	Rio	Área de Drenagem (km ²)	Cota (m)	Var (m)	Vazão (m ³ /s)	Var (m ³ /s)	Folga da BR364 (m)
Amaru Mayu	Madre de Dios	93.300	N/A	N/A	7.850	(-2.745)	
Príncipe da Beira	Guaporé	341.000	N/A	N/A	3.949	(+34)	
Morada Nova Jusante	Abunã	31.100	N/A	N/A	1.613	(+21)	
Guajará-Mirim	Mamoré	609.000	N/A	N/A	14.743	(+91)	
Jusante do rio Beni	Madeira	917.000	N/A	N/A	38.799	(+929)	
Estaca 1295	Mutum Paraná	N/A	92,45	0,08	N/A	N/A	0,60
Pederneiras	Madeira	N/A	96,66	0,00	N/A	N/A	
Velha Mutum	Mutum Paraná	N/A	92,42	0,07	N/A	N/A	
Mutum	Madeira	N/A	92,73	0,01	N/A	N/A	
Palmeiral	Madeira	N/A	91,80	0,01	N/A	N/A	
Jaci Montante	Jaci Paraná	6.890	N/A	N/A	545	(+5)	
Jaci Vila	Jaci Paraná	N/A	74,61	0,01	N/A	N/A	0,69
Porto Velho (#)	Madeira	988.997	N/A	N/A	42.461	(+1.123)	

Obs. : Variações em relação aos dados de quinta-feira, dia 21/02/2019.

5. DADOS OPERATIVOS DAS USINAS HIDROELÉTRICAS DO DIA 24/02/19 (VAZÕES MÉDIAS E NÍVEIS DE FINAL DO DIA)

Usina	Área de Drenagem (km ²)	N.A. Montante (m)	Var (m)	N.A. Jusante (m)	Vazão Afluente (m ³ /s)	Var (m ³ /s)	Vazão Defluente (m ³ /s)	Rebaixamento (m)
Jirau	972.710	89,05	(-0,10)	75,65	39.293	(+618)	39.623	0,95
Santo Antônio(*)	988.873	70,40	(-0,10)	60,10	42.978	(+581)	42.978	0,90

Obs. : Variações em relação aos dados de quinta-feira, dia 21/02/2019.

6. PREVISÃO DE VAZÃO

Usina		24/02/2019	25/02/2019	26/02/2019	27/02/2019	28/02/2019	01/03/2019
Jusante do rio Beni	Afluência (m ³ /s)	38.799	38.594	38.555	38.458	38.600	38.658
Estaca 1295	Folga-BR364 (m)	0,60	0,61	0,60	0,60	0,61	0,60
Jirau	Afluência (m ³ /s)	39.293	39.600	39.800	39.700	39.600	39.800
	Defluência (m ³ /s)	39.623	39.600	39.800	39.700	39.600	39.800
	Nível Montante (m)	89,05	89,05	89,05	89,05	89,05	89,05
Jaci Vila	Folga-BR364 (m)	0,69	0,65	0,69	0,72	0,75	0,75
Santo Antônio(**)	Afluência (m ³ /s)	42.978	43.200	42.900	42.600	42.400	42.400
	Defluência (m ³ /s)	42.978	43.200	42.900	42.600	42.400	42.400
	Nível Montante (m)	70,40	70,40	70,40	70,40	70,40	70,40

7. GRÁFICOS

