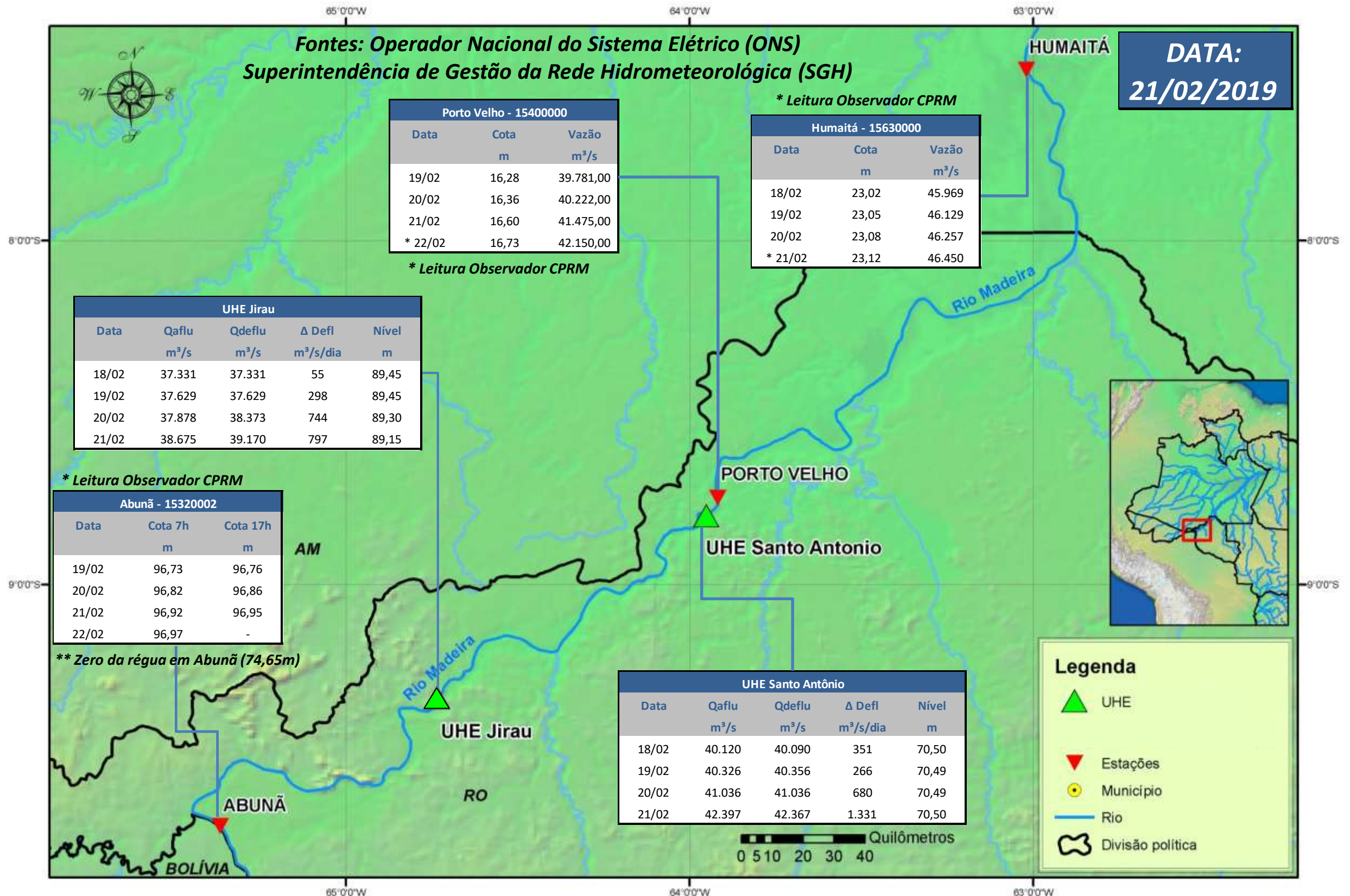


SALA DE SITUAÇÃO

Boletim de acompanhamento da Bacia do Rio Madeira



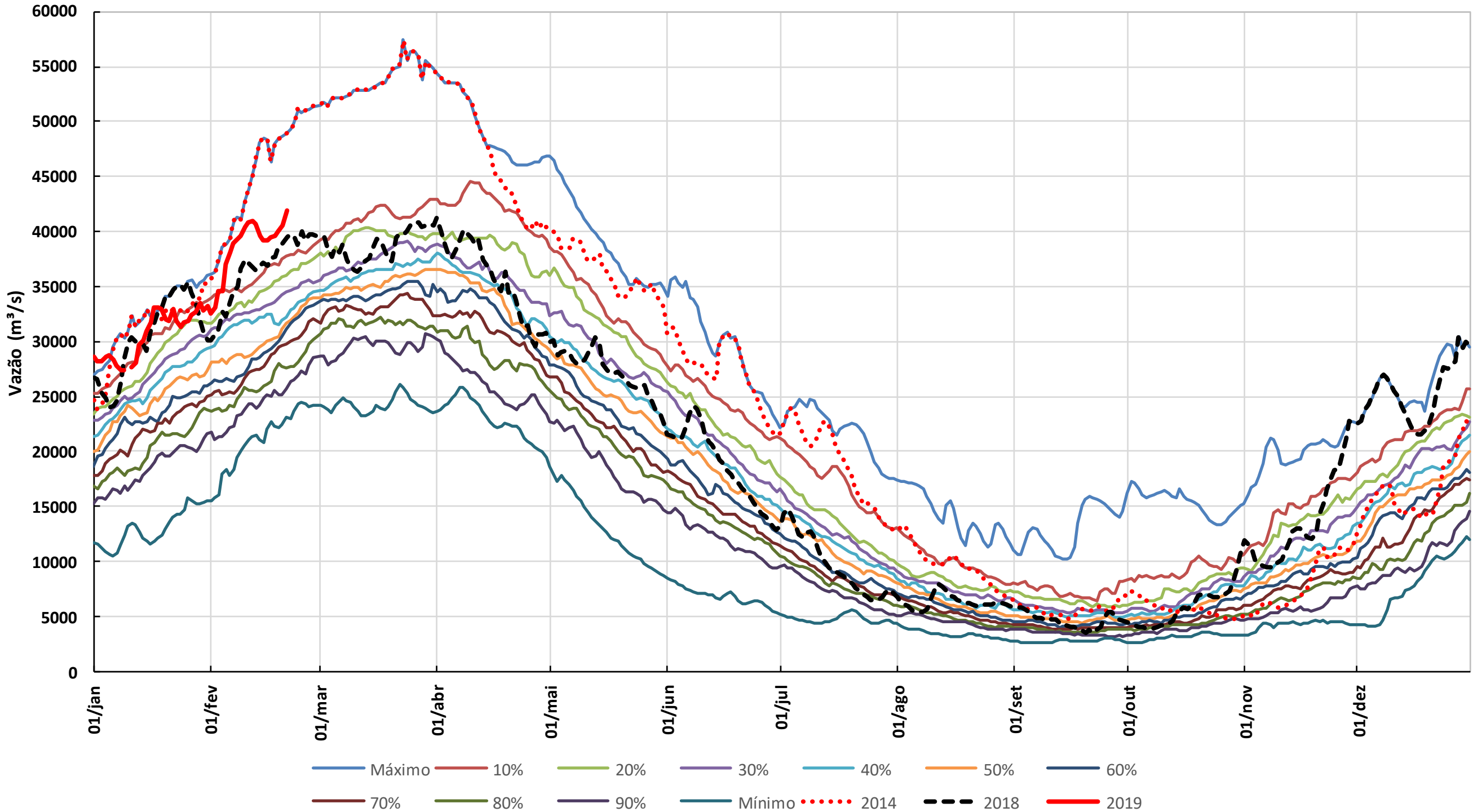
Para dados mais atualizados das estações fluviométricas acesse: [Telemetria ANA](#)

SALA DE SITUAÇÃO

Boletim de acompanhamento da Bacia do Rio Madeira



UHE Jirau Vazão Natural - 1967-2018 (Permanências diárias)

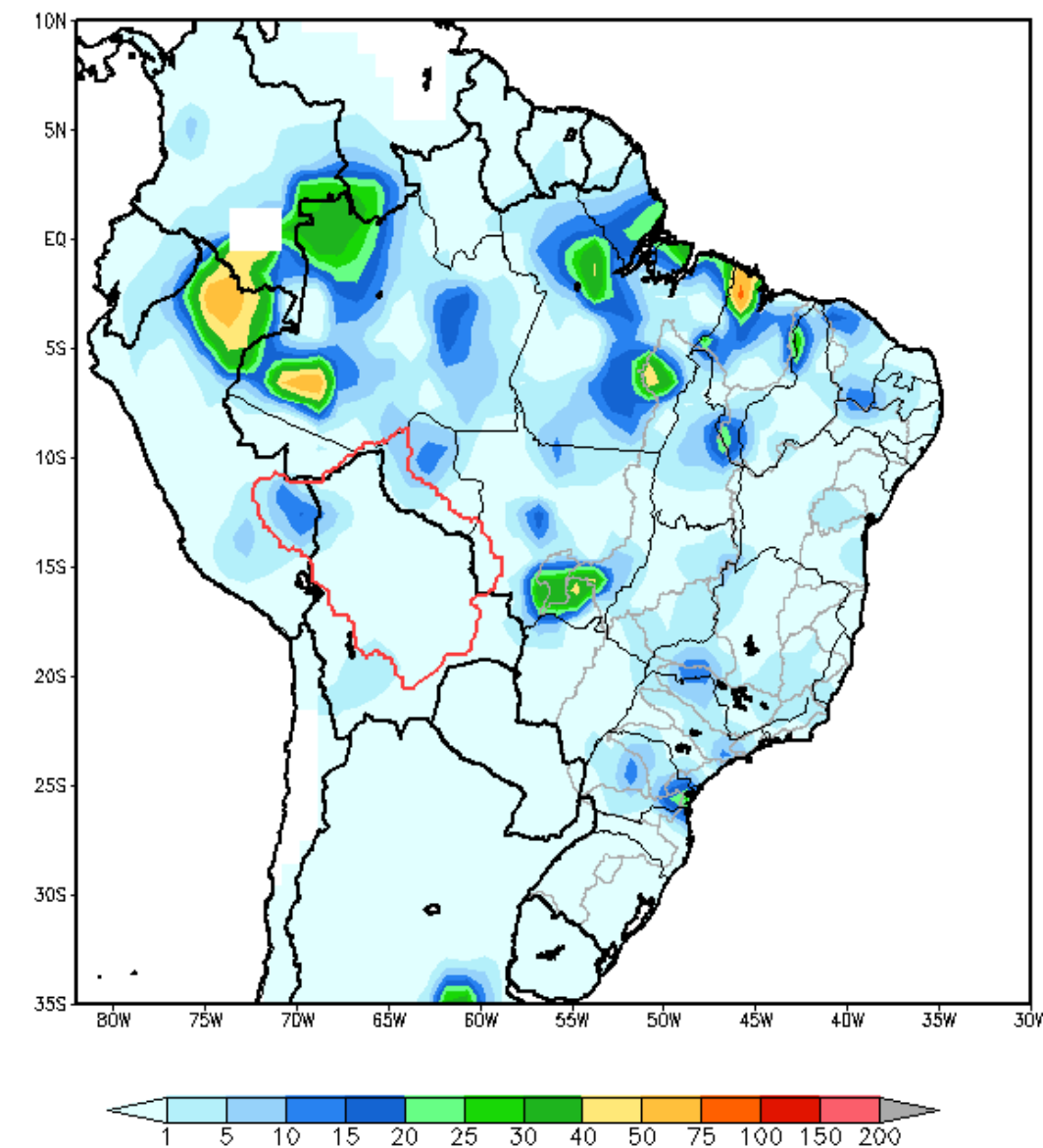


1. CONDIÇÕES METEOROLÓGICAS

O trecho brasileiro da bacia do rio Madeira apresenta chuva fraca no dia 22/02, enquanto nas demais áreas ocorrem pancadas de chuva. A partir do dia 23/02 a precipitação ocorre em forma de pancadas na bacia do rio Madeira, sendo que no período de 24 a 26/02 os trechos de cabeceira dos rios Beni e Mamoré apresentam chuva fraca à moderada.

2. PRECIPITAÇÃO OBSERVADA

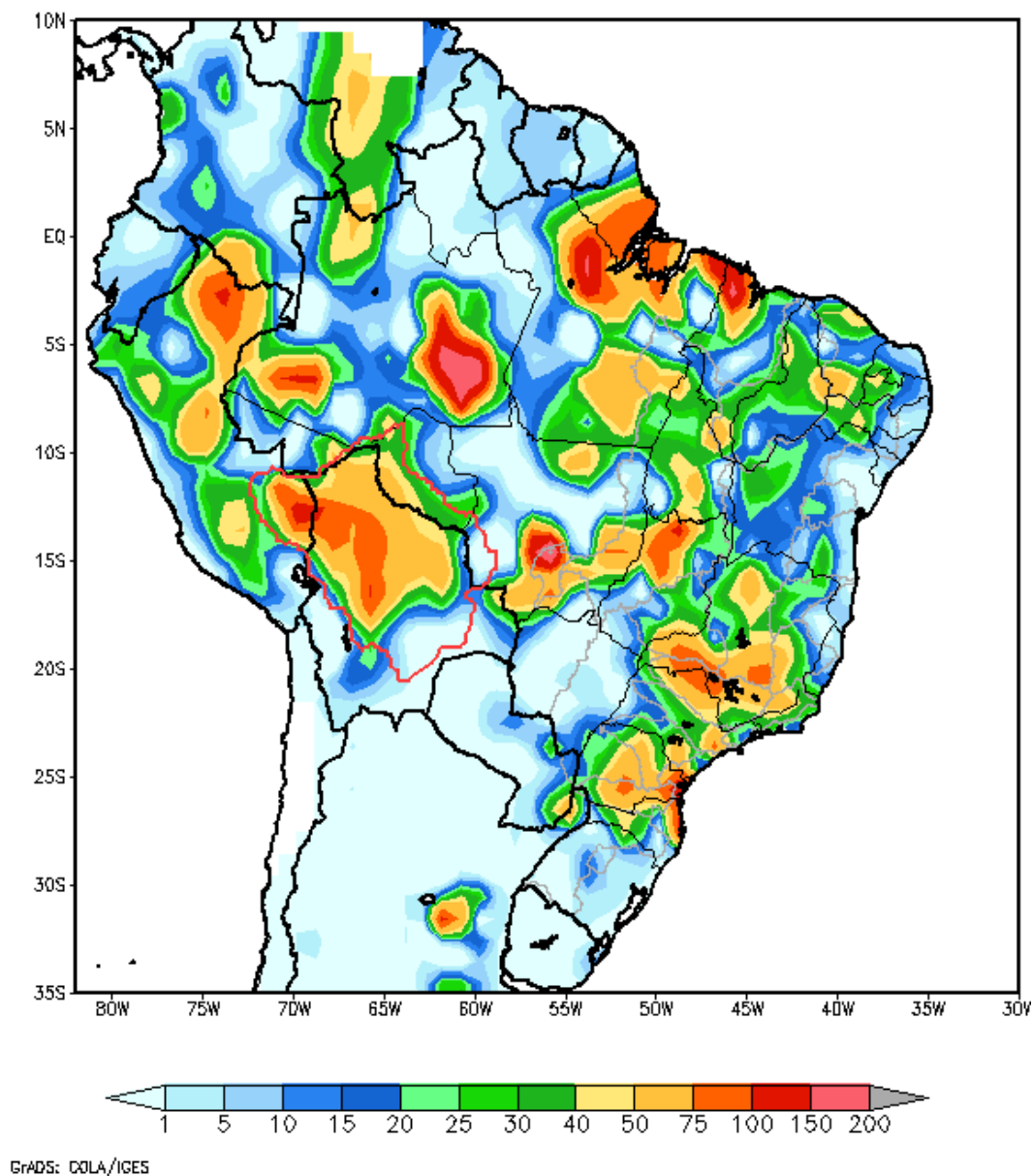
BRASIL
Precipitação (mm) Acumulada em 24hs no dia 22/FEB/2019



GRADS: DOLA/ICES

Total de precipitação acumulada em 24 horas

AMERICA DO SUL
Precipitação (mm) Acumulada entre 16/02/2019 e 22/02/2019



Total de precipitação acumulado em 7 dias

3. DIAGRAMA COM OS DADOS MÉDIOS DIÁRIOS PARA O DIA 21/02/19

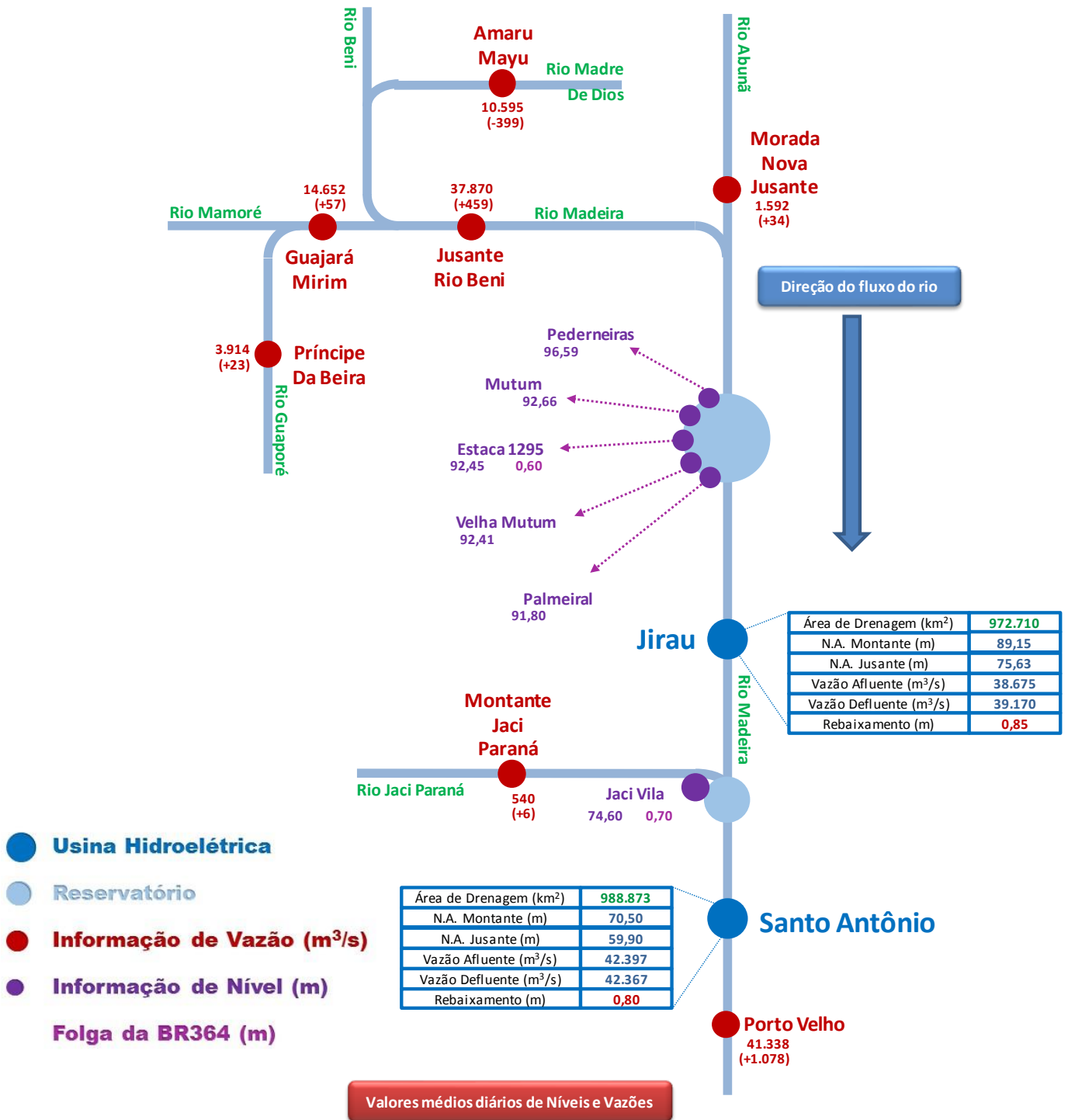


Diagrama Unifilar do Rio Madeira (recorte)

4. TABELA DE VALORES MÉDIOS DIÁRIOS PARA O DIA 21/02/19

Posto Fluviométrico	Rio	Área de Drenagem (km ²)	Cota (m)	Var (m)	Vazão (m ³ /s)	Var (m ³ /s)	Folga da BR364 (m)
Amaru Mayu	Madre de Dios	93.300	N/A	N/A	10.595	(-399)	
Príncipe da Beira	Guaporé	341.000	N/A	N/A	3.914	(+23)	
Morada Nova Jusante	Abunã	31.100	N/A	N/A	1.592	(+34)	
Guajará-Mirim	Mamoré	609.000	N/A	N/A	14.652	(+57)	
Jusante do rio Beni	Madeira	917.000	N/A	N/A	37.870	(+459)	
Estaca 1295	Mutum Paraná	N/A	92,45	-0,02	N/A	N/A	0,60
Pederneiras	Madeira	N/A	96,59	0,01	N/A	N/A	
Velha Mutum	Mutum Paraná	N/A	92,41	0,02	N/A	N/A	
Mutum	Madeira	N/A	92,66	-0,01	N/A	N/A	
Palmeiral	Madeira	N/A	91,80	-0,05	N/A	N/A	
Jaci Montante	Jaci Paraná	6.890	N/A	N/A	540	(+6)	
Jaci Vila	Jaci Paraná	N/A	74,60	0,18	N/A	N/A	0,70
Porto Velho (#)	Madeira	988.997	N/A	N/A	41.338	(+1.078)	

5. DADOS OPERATIVOS DAS USINAS HIDROELÉTRICAS DO DIA 21/02/19 (VAZÕES MÉDIAS E NÍVEIS DE FINAL DO DIA)

Usina	Área de Drenagem (km ²)	N.A. Montante (m)	Var (m)	N.A. Jusante (m)	Vazão Afluente (m ³ /s)	Var (m ³ /s)	Vazão Defluente (m ³ /s)	Rebaixamento (m)
Jirau	972.710	89,15	(-0,15)	75,63	38.675	(+797)	39.170	0,85
Santo Antônio(*)	988.873	70,50	(+0,01)	59,90	42.397	(+1.361)	42.367	0,80

6. PREVISÃO DE VAZÃO

Usina		21/02/2019	22/02/2019	23/02/2019	24/02/2019	25/02/2019	26/02/2019
Jusante do rio Beni	Afluência (m ³ /s)	37.870	38.427	38.677	39.040	39.375	39.684
Estaca 1295	Folga-BR364 (m)	0,60	0,66	0,62	0,60	0,57	0,53
Jirau	Afluência (m ³ /s)	38.675	39.000	39.500	39.800	40.100	40.500
	Defluência (m ³ /s)	39.170	39.000	39.830	39.800	40.100	40.500
	Nível Montante (m)	89,15	89,15	89,05	89,05	89,05	89,05
Jaci Vila	Folga-BR364 (m)	0,70	0,68	0,55	0,47	0,47	0,50
Santo Antônio(**)	Afluência (m ³ /s)	42.397	42.600	43.600	44.200	44.200	44.000
	Defluência (m ³ /s)	42.367	42.600	43.600	44.200	44.200	44.000
	Nível Montante (m)	70,50	70,50	70,50	70,50	70,50	70,50

7. GRÁFICOS

