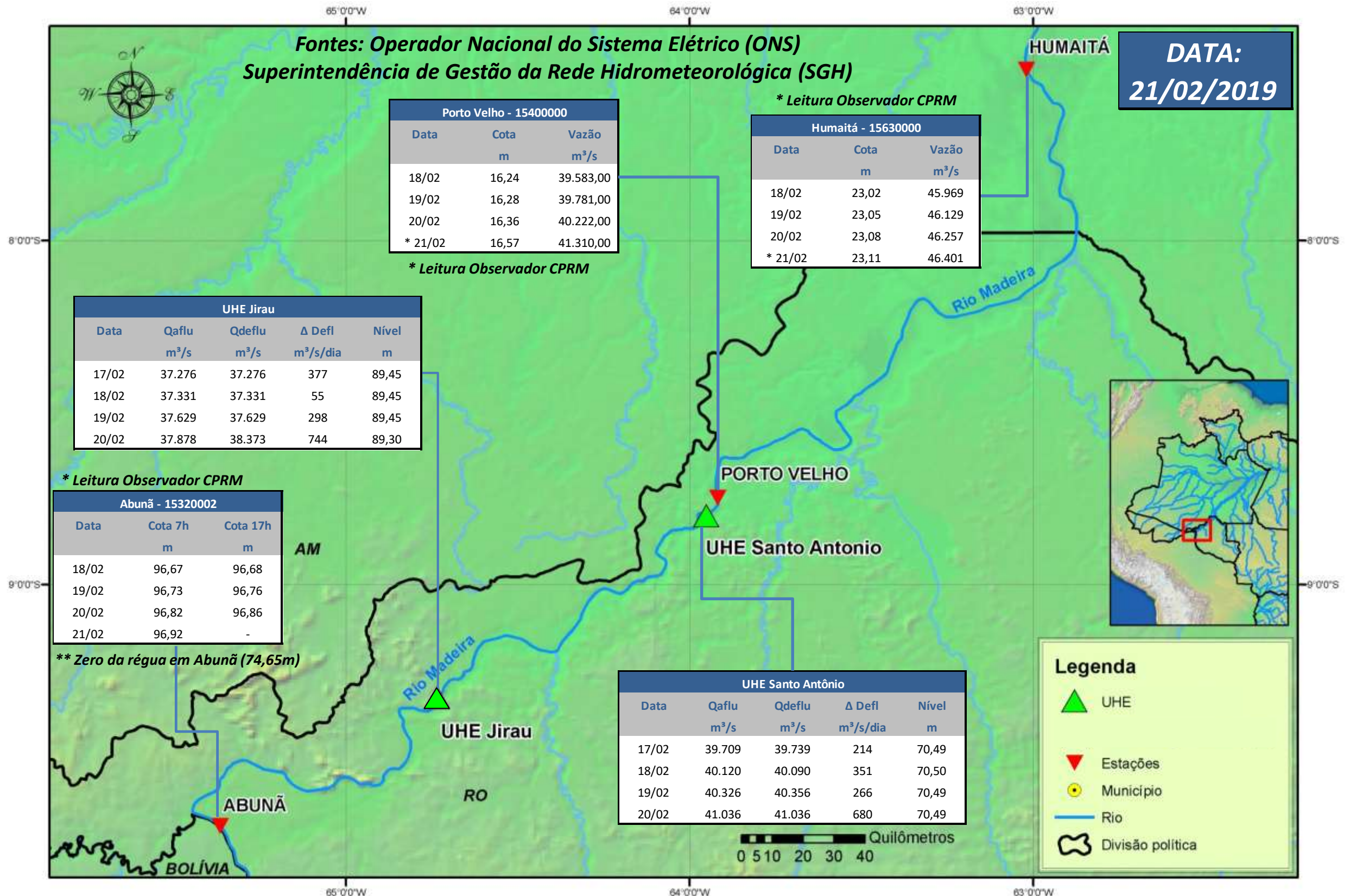


# SALA DE SITUAÇÃO

## Boletim de acompanhamento da Bacia do Rio Madeira



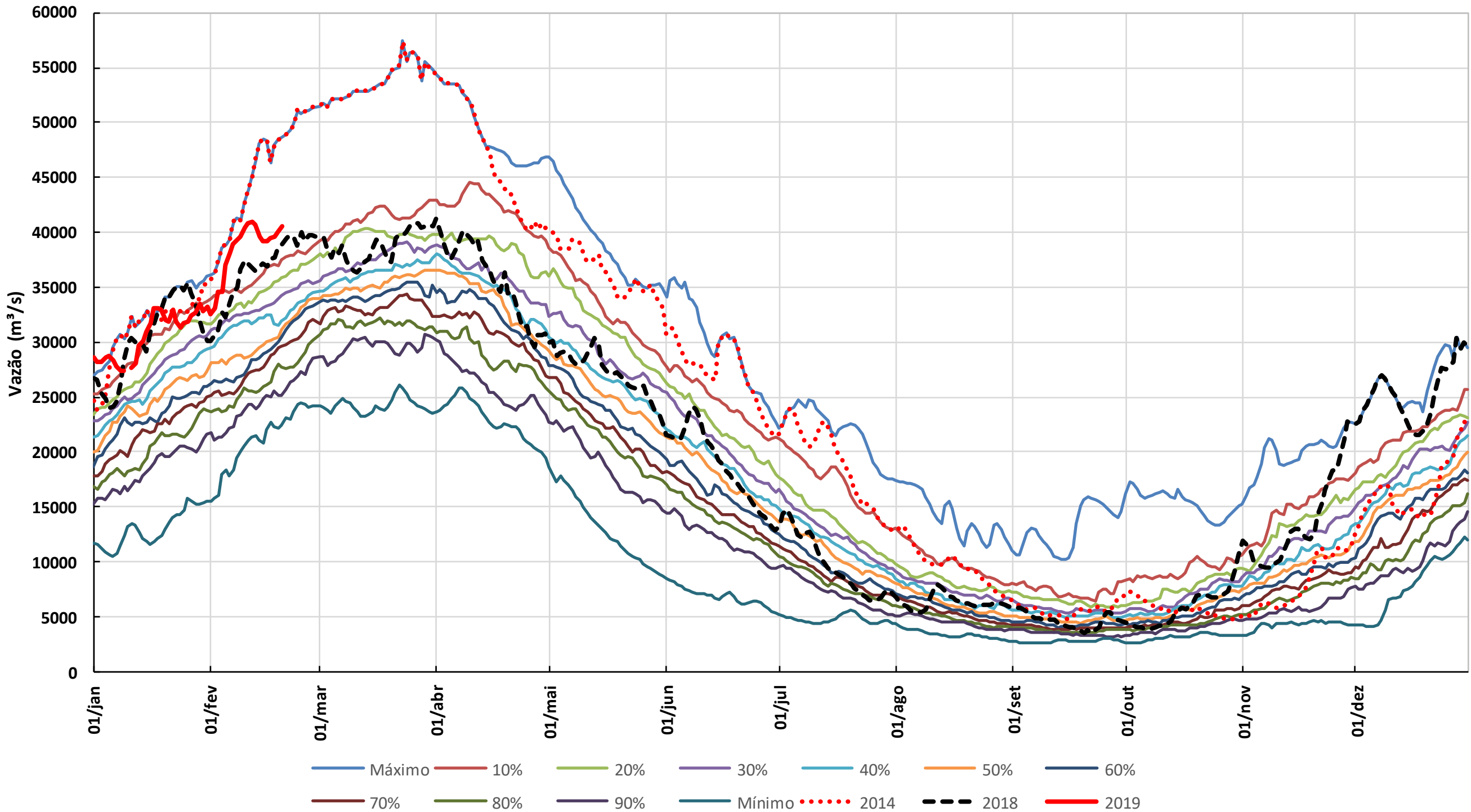
Para dados mais atualizados das estações fluviométricas acesse: [Telemetria ANA](#)

# SALA DE SITUAÇÃO

Boletim de acompanhamento da Bacia do Rio Madeira



## UHE Jirau Vazão Natural - 1967-2018 (Permanências diárias)

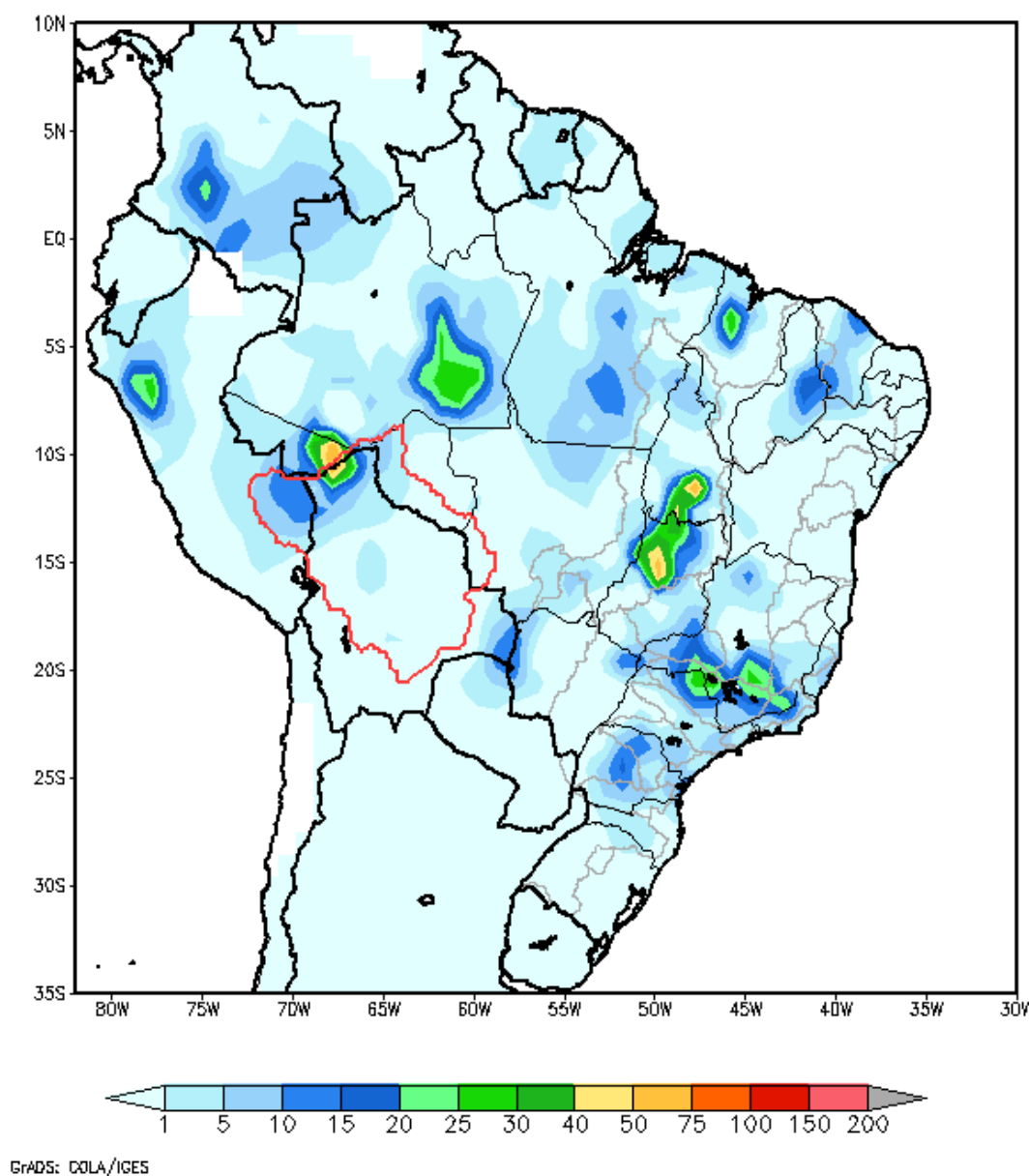


## 1. CONDIÇÕES METEOROLÓGICAS

Nos próximos 5 dias a bacia do rio Madeira apresenta pancadas de chuva, sendo que no período de 23 a 25/02 ocorre chuva fraca a moderada no trecho de cabeceira do rio Beni.

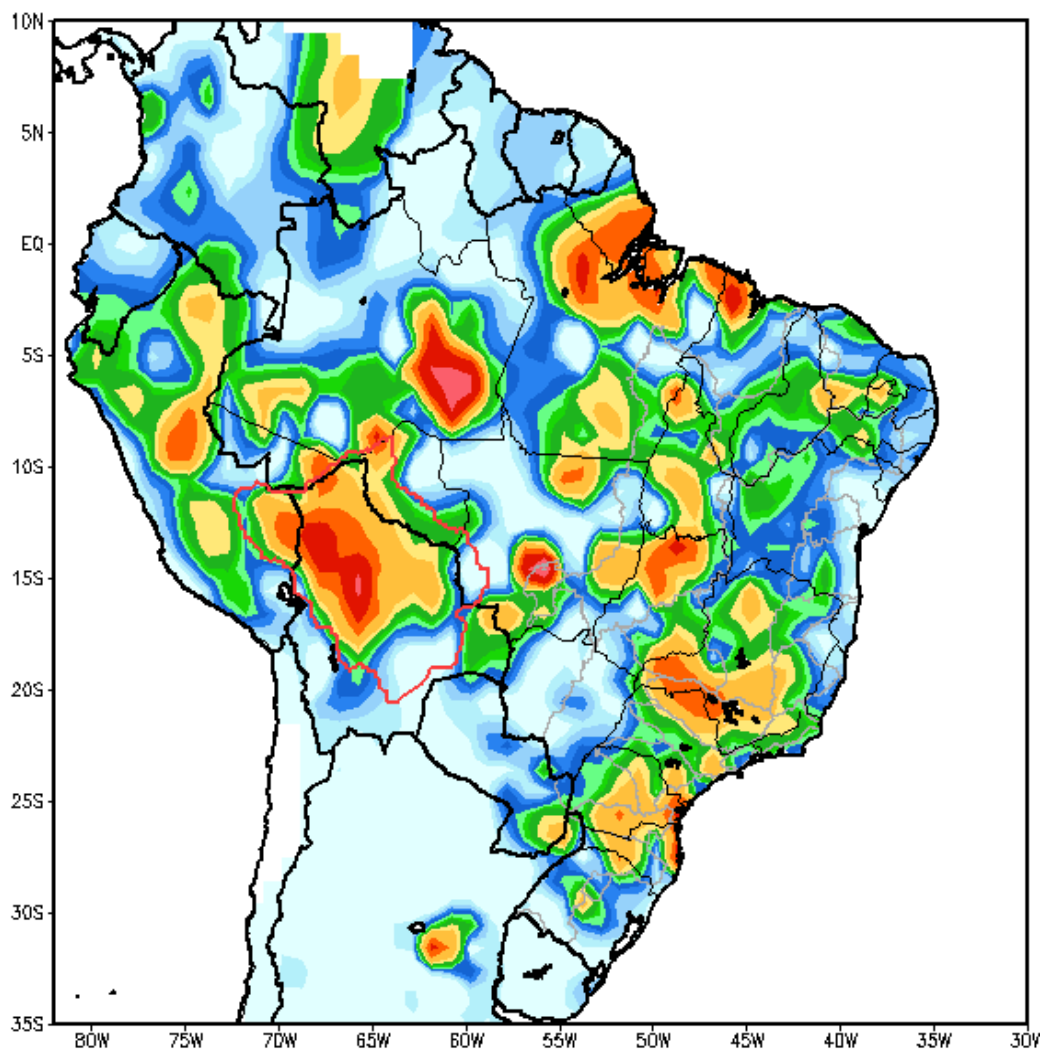
## 2. PRECIPITAÇÃO OBSERVADA

BRASIL  
Precipitação (mm) Acumulada em 24hs no dia 21/FEB/2019



Total de precipitação acumulado em 24 horas

AMERICA DO SUL  
Precipitação (mm) Acumulada entre 15/02/2019 e 21/02/2019



GRADS: COLA/IGES

Total de precipitação acumulado em 7 dias

### 3. DIAGRAMA COM OS DADOS MÉDIOS DIÁRIOS PARA O DIA 20/02/19

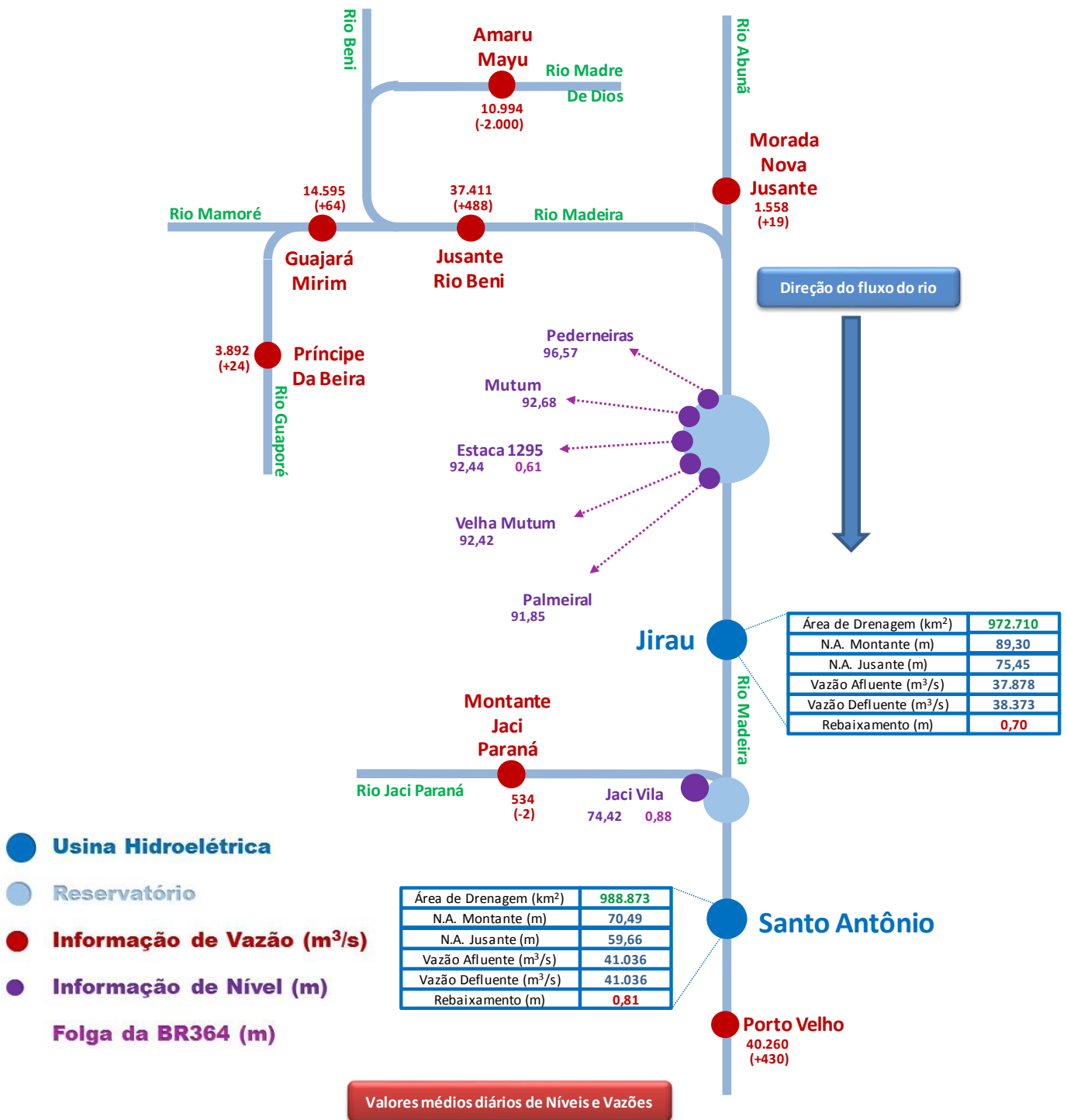


Diagrama Unifilar do Rio Madeira (recorte)

## 4. TABELA DE VALORES MÉDIOS DIÁRIOS PARA O DIA 20/02/19

Posto Fluviométrico	Rio	Área de Drenagem (km <sup>2</sup> )	Cota (m)	Var (m)	Vazão (m <sup>3</sup> /s)	Var (m <sup>3</sup> /s)	Folga da BR364 (m)
Amaru Mayu	Madre de Dios	93.300	N/A	N/A	10.994	(-2.000)	
Príncipe da Beira	Guaporé	341.000	N/A	N/A	3.892	(+24)	
Morada Nova Jusante	Abunã	31.100	N/A	N/A	1.558	(+19)	
Guajará-Mirim	Mamoré	609.000	N/A	N/A	14.595	(+64)	
Jusante do rio Beni	Madeira	917.000	N/A	N/A	37.411	(+488)	
Estaca 1295	Mutum Paraná	N/A	92,44	0,03	N/A	N/A	0,61
Pederneiras	Madeira	N/A	96,57	0,05	N/A	N/A	
Velha Mutum	Mutum Paraná	N/A	92,42	0,13	N/A	N/A	
Mutum	Madeira	N/A	92,68	0,04	N/A	N/A	
Palmeiral	Madeira	N/A	91,85	0,02	N/A	N/A	
Jaci Montante	Jaci Paraná	6.890	N/A	N/A	534	(-2)	
Jaci Vila	Jaci Paraná	N/A	74,42	0,06	N/A	N/A	0,88
Porto Velho (#)	Madeira	988.997	N/A	N/A	40.260	(+430)	

## 5. DADOS OPERATIVOS DAS USINAS HIDROELÉTRICAS DO DIA 20/02/19 (VAZÕES MÉDIAS E NÍVEIS DE FINAL DO DIA)

Usina	Área de Drenagem (km <sup>2</sup> )	N.A. Montante (m)	Var (m)	N.A. Jusante (m)	Vazão Afluente (m <sup>3</sup> /s)	Var (m <sup>3</sup> /s)	Vazão Defluente (m <sup>3</sup> /s)	Rebaixamento (m)
Jirau	972.710	89,30	(-0,15)	75,45	37.878	(+249)	38.373	0,70
Santo Antônio(*)	988.873	70,49	(+0,00)	59,66	41.036	(+710)	41.036	0,81

## 6. PREVISÃO DE VAZÃO

Usina		20/02/2019	21/02/2019	22/02/2019	23/02/2019	24/02/2019	25/02/2019
Jusante do rio Beni	Afluência (m <sup>3</sup> /s)	37.411	37.955	38.663	39.327	39.674	39.900
Estaca 1295	Folga-BR364 (m)	0,61	0,60	0,58	0,55	0,52	0,50
Jirau	Afluência (m <sup>3</sup> /s)	37.878	38.600	39.000	39.700	40.400	40.700
	Defluência (m <sup>3</sup> /s)	38.373	39.095	39.330	40.011	40.400	40.700
	Nível Montante (m)	89,30	89,15	89,05	88,95	88,95	88,95
Jaci Vila	Folga-BR364 (m)	0,88	0,75	0,65	0,54	0,45	0,45
Santo Antônio(**)	Afluência (m <sup>3</sup> /s)	41.036	42.000	42.800	43.700	44.400	44.400
	Defluência (m <sup>3</sup> /s)	41.036	42.000	42.800	43.700	44.400	44.400
	Nível Montante (m)	70,49	70,50	70,50	70,50	70,50	70,50

## 7. GRÁFICOS

