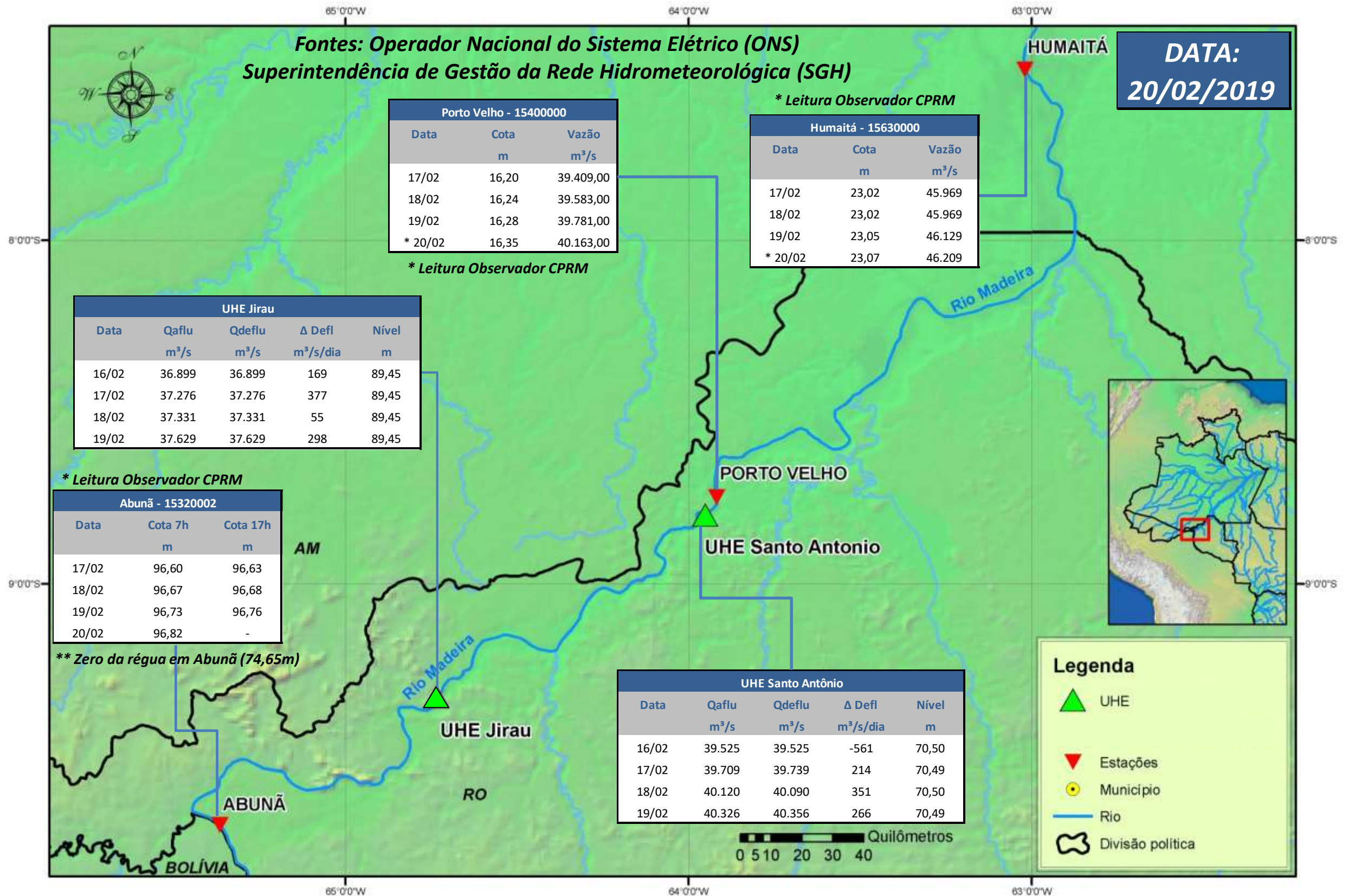


# SALA DE SITUAÇÃO

## Boletim de acompanhamento da Bacia do Rio Madeira



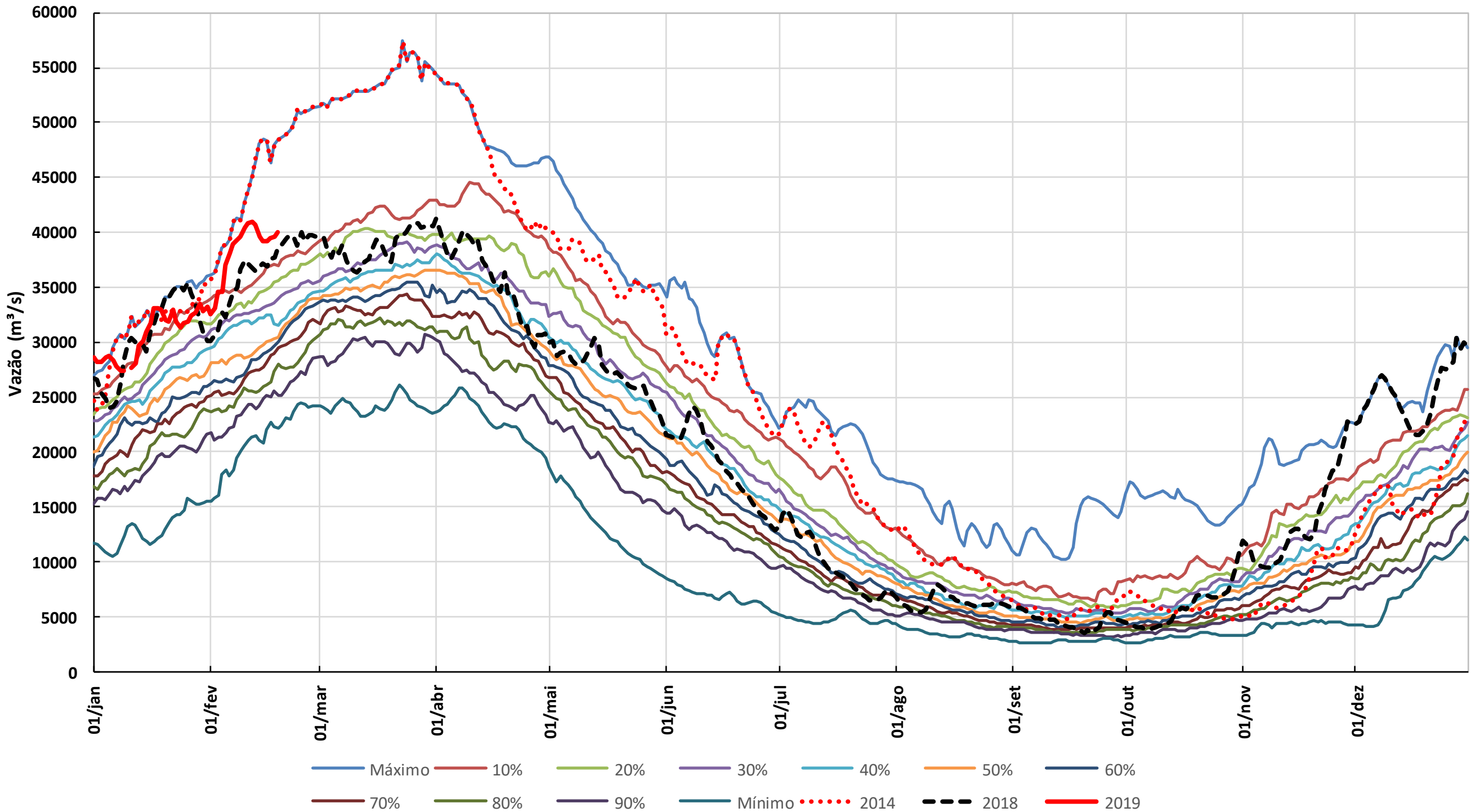
Para dados mais atualizados das estações fluviométricas acesse: [Telemetria ANA](#)

# SALA DE SITUAÇÃO

Boletim de acompanhamento da Bacia do Rio Madeira



## UHE Jirau Vazão Natural - 1967-2018 (Permanências diárias)

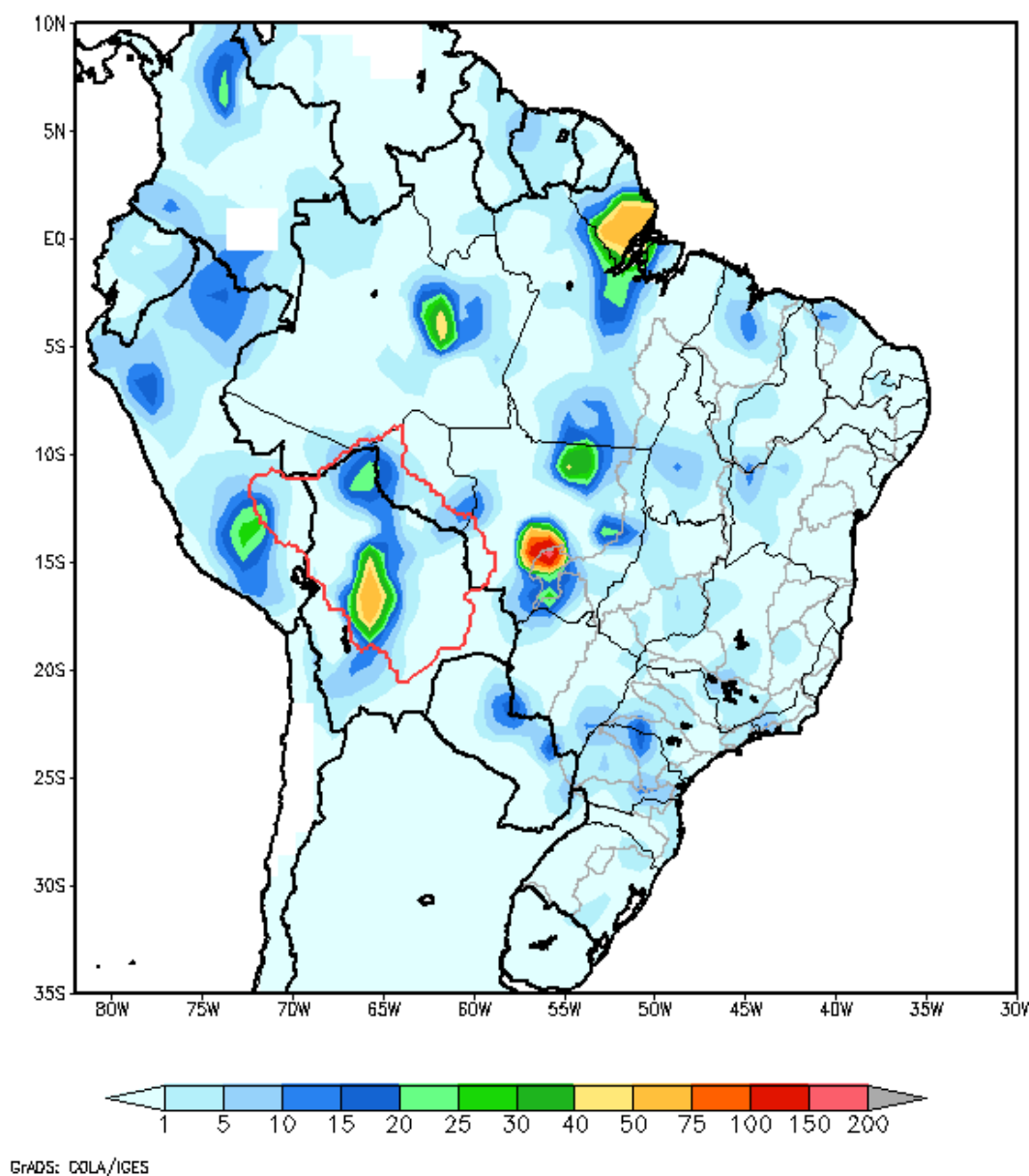


## 1. CONDIÇÕES METEOROLÓGICAS

A ocorrência de pancadas de chuva permanece na bacia do rio Madeira, sendo que no período de 22 a 24/02 ocorre chuva fraca à moderada no trecho de cabeceira do rio Beni.

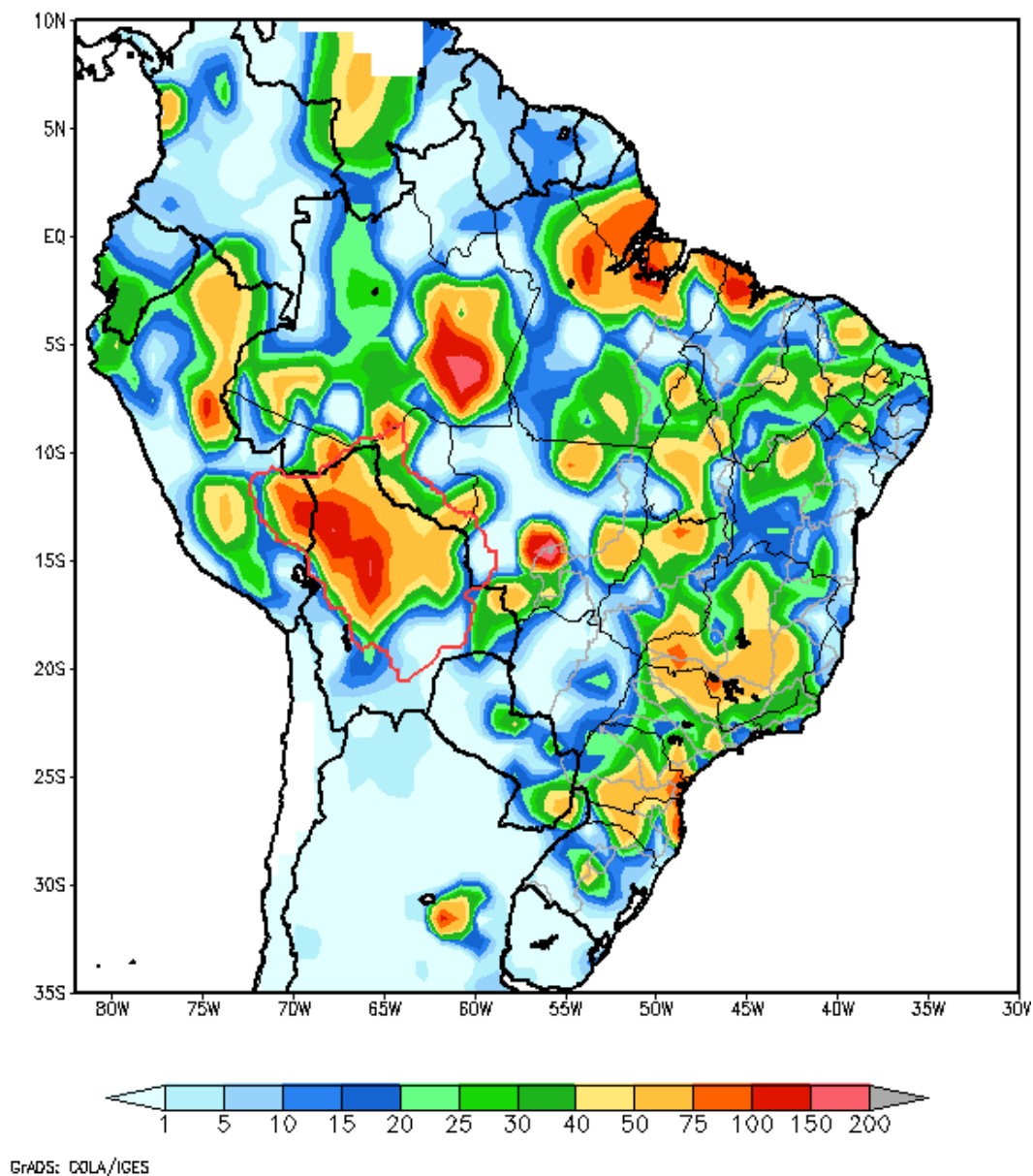
## 2. PRECIPITAÇÃO OBSERVADA

BRASIL  
Precipitação (mm) Acumulada em 24hs no dia 20/FEB/2019



Total de precipitação acumulado em 24 horas

AMERICA DO SUL  
Precipitação (mm) Acumulada entre 14/02/2019 e 20/02/2019



Total de precipitação acumulado em 7 dias

### 3. DIAGRAMA COM OS DADOS MÉDIOS DIÁRIOS PARA O DIA 19/02/19

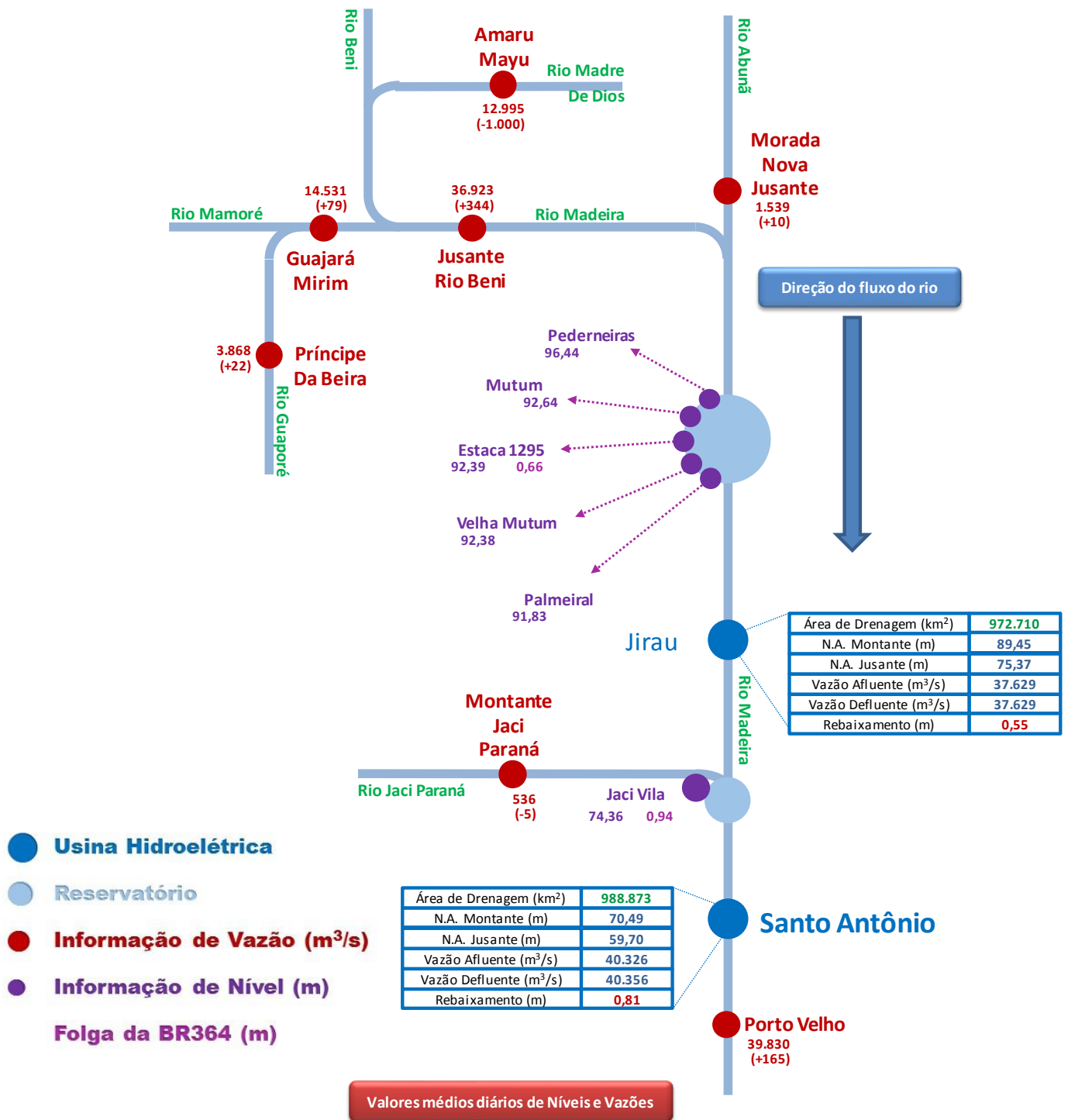


Diagrama Unifilar do Rio Madeira (recorte)

## 4. TABELA DE VALORES MÉDIOS DIÁRIOS PARA O DIA 19/02/19

Posto Fluviométrico	Rio	Área de Drenagem (km <sup>2</sup> )	Cota (m)	Var (m)	Vazão (m <sup>3</sup> /s)	Var (m <sup>3</sup> /s)	Folga da BR364 (m)
Amaru Mayu	Madre de Dios	93.300	N/A	N/A	12.995	(-1.000)	
Príncipe da Beira	Guaporé	341.000	N/A	N/A	3.868	(+22)	
Morada Nova Jusante	Abunã	31.100	N/A	N/A	1.539	(+10)	
Guajará-Mirim	Mamoré	609.000	N/A	N/A	14.531	(+79)	
Jusante do rio Beni	Madeira	917.000	N/A	N/A	36.923	(+344)	
Estaca 1295	Mutum Paraná	N/A	92,39	0,03	N/A	N/A	0,66
Pederneiras	Madeira	N/A	96,44	0,03	N/A	N/A	
Velha Mutum	Mutum Paraná	N/A	92,38	0,06	N/A	N/A	
Mutum	Madeira	N/A	92,64	0,04	N/A	N/A	
Palmeiral	Madeira	N/A	91,83	0,05	N/A	N/A	
Jaci Montante	Jaci Paraná	6.890	N/A	N/A	536	(-5)	
Jaci Vila	Jaci Paraná	N/A	74,36	0,02	N/A	N/A	0,94
Porto Velho (#)	Madeira	988.997	N/A	N/A	39.830	(+165)	

## 5. DADOS OPERATIVOS DAS USINAS HIDROELÉTRICAS DO DIA 19/02/19 (VAZÕES MÉDIAS E NÍVEIS DE FINAL DO DIA)

Usina	Área de Drenagem (km <sup>2</sup> )	N.A. Montante (m)	Var (m)	N.A. Jusante (m)	Vazão Afluente (m <sup>3</sup> /s)	Var (m <sup>3</sup> /s)	Vazão Defluente (m <sup>3</sup> /s)	Rebaixamento (m)
Jirau	972.710	89,45	(+0,00)	75,37	37.629	(+298)	37.629	0,55
Santo Antônio(*)	988.873	70,49	(-0,01)	59,70	40.326	(+206)	40.356	0,81

## 6. PREVISÃO DE VAZÃO

Usina		19/02/2019	20/02/2019	21/02/2019	22/02/2019	23/02/2019	24/02/2019
Jusante do rio Beni	Afluência (m <sup>3</sup> /s)	36.923	37.539	38.174	38.844	39.698	40.000
Estaca 1295	Folga-BR364 (m)	0,66	0,61	0,59	0,58	0,54	0,52
Jirau	Afluência (m <sup>3</sup> /s)	37.629	38.000	38.600	39.200	39.900	40.700
	Defluência (m <sup>3</sup> /s)	37.629	38.495	39.095	39.530	40.143	40.700
	Nível Montante (m)	89,45	89,30	89,15	89,05	88,95	88,95
Jaci Vila	Folga-BR364 (m)	0,94	0,89	0,84	0,78	0,54	0,40
Santo Antônio(**)	Afluência (m <sup>3</sup> /s)	40.326	40.900	41.800	42.600	43.700	44.800
	Defluência (m <sup>3</sup> /s)	40.356	40.900	41.800	42.600	43.700	44.800
	Nível Montante (m)	70,49	70,50	70,50	70,50	70,50	70,50

## 7. GRÁFICOS

