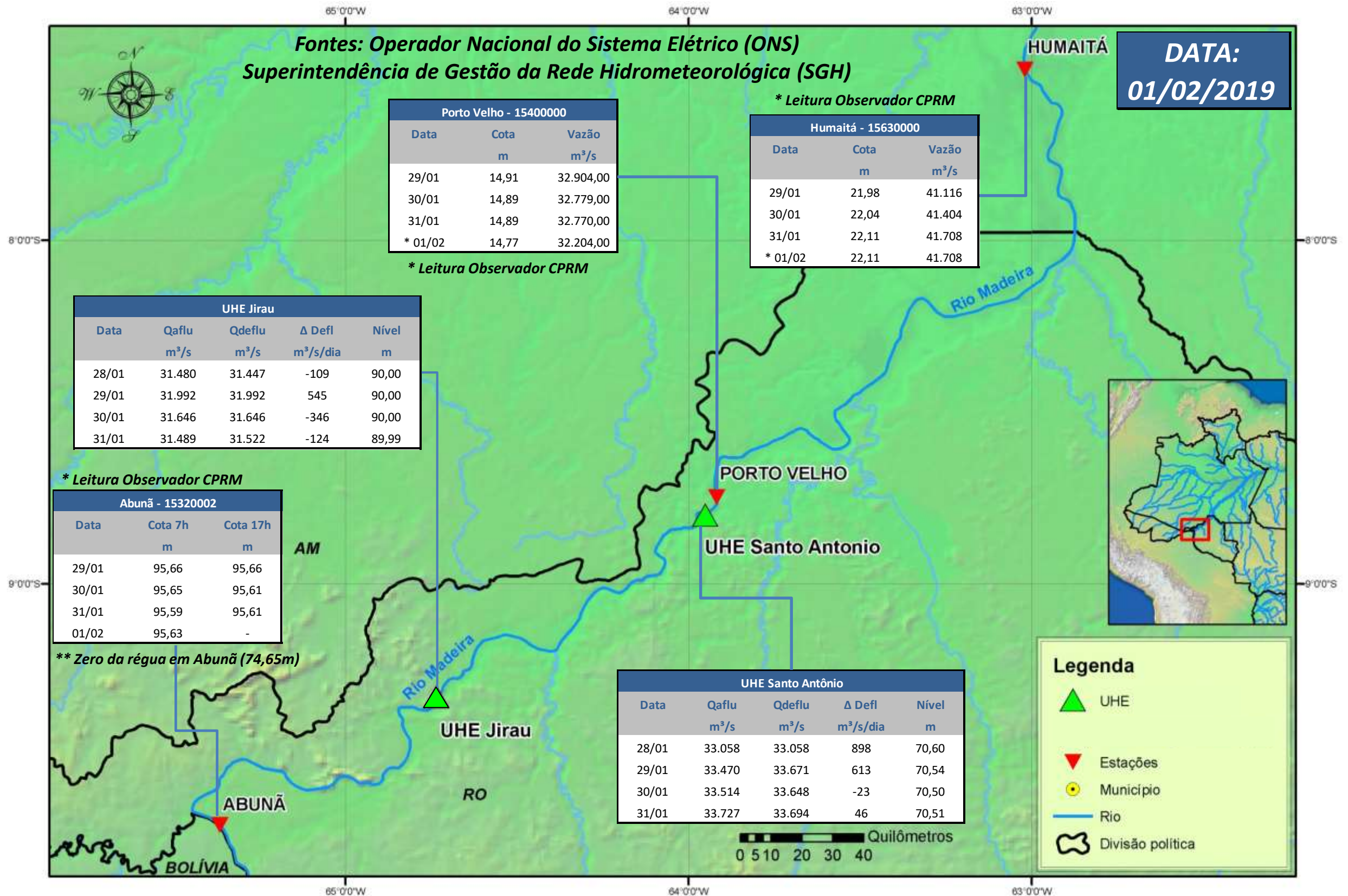


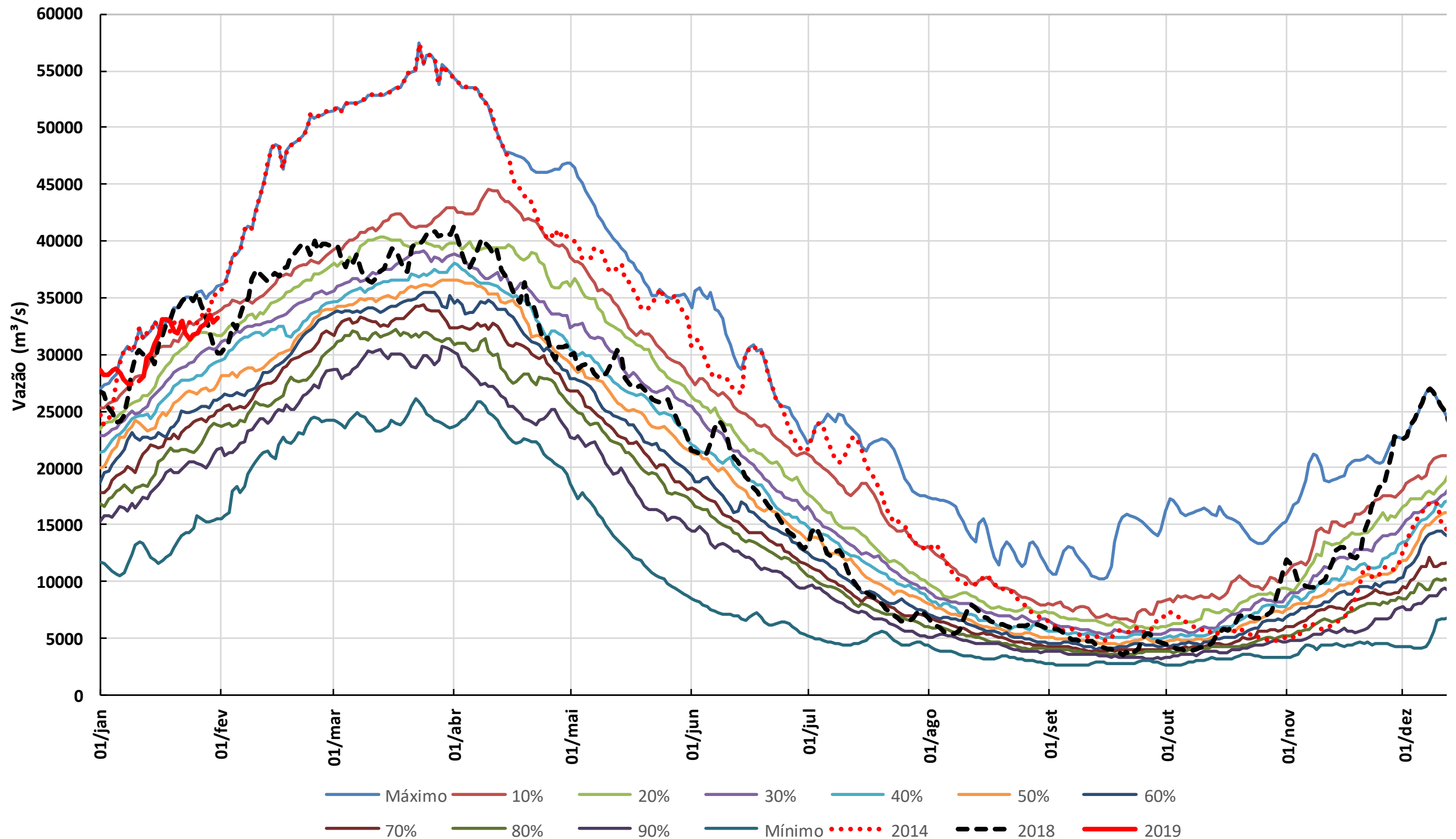
# SALA DE SITUAÇÃO

## Boletim de acompanhamento da Bacia do Rio Madeira



Para dados mais atualizados das estações fluviométricas acesse: [Telemetria ANA](#)

### UHE Jirau Vazão Natural - 1967-2018 (Permanências diárias)

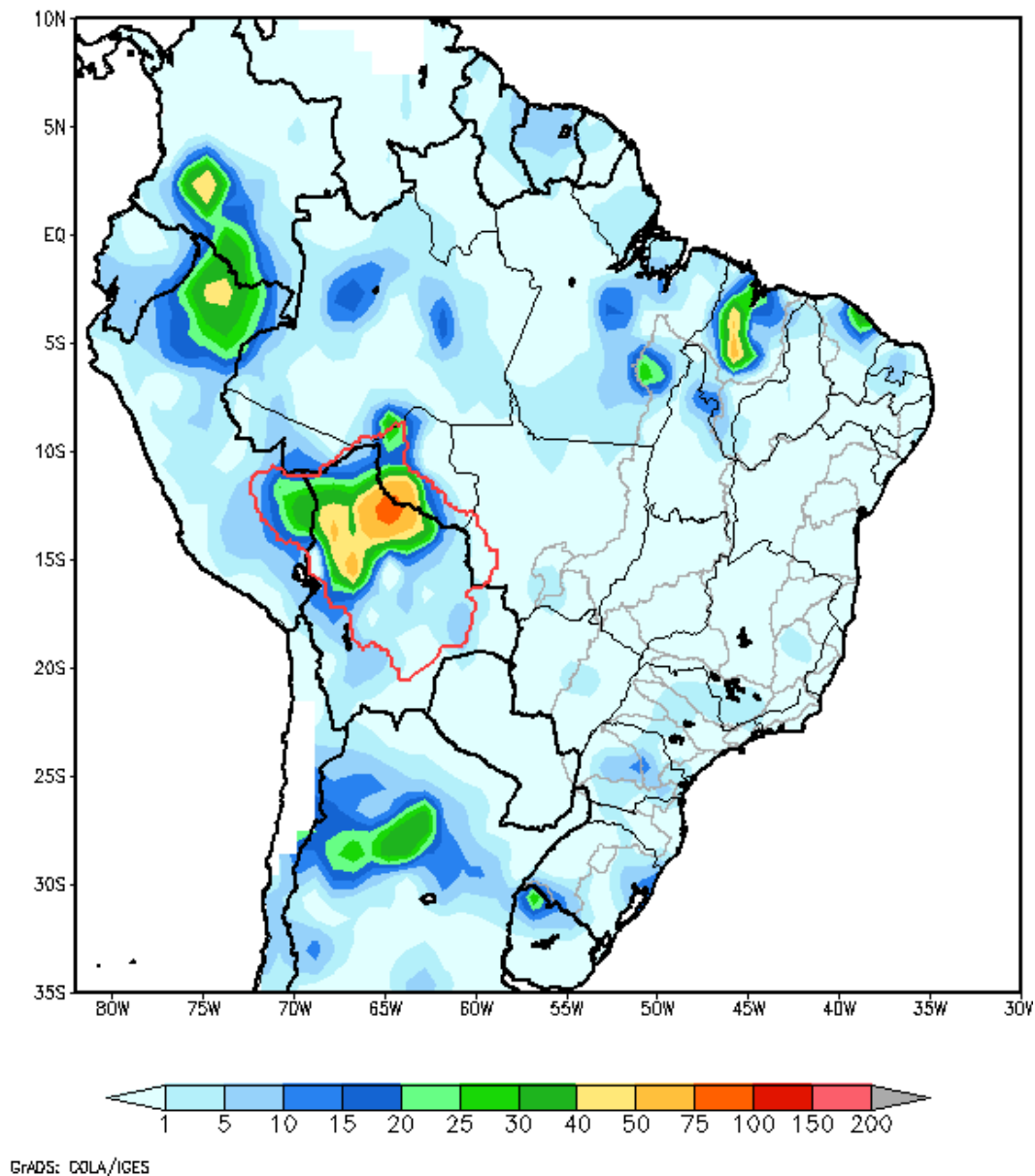


## 1. CONDIÇÕES METEOROLÓGICAS

A condição de chuva fraca permanece na bacia do rio Madeira nos próximos 3 dias, sendo que o trecho peruano apresenta chuva fraca a moderada no dia 02/02. A partir do dia 04/02 a precipitação fica restrita ao trecho brasileiro da bacia.

## 2. PRECIPITAÇÃO OBSERVADA

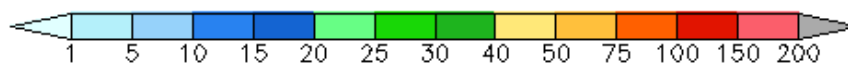
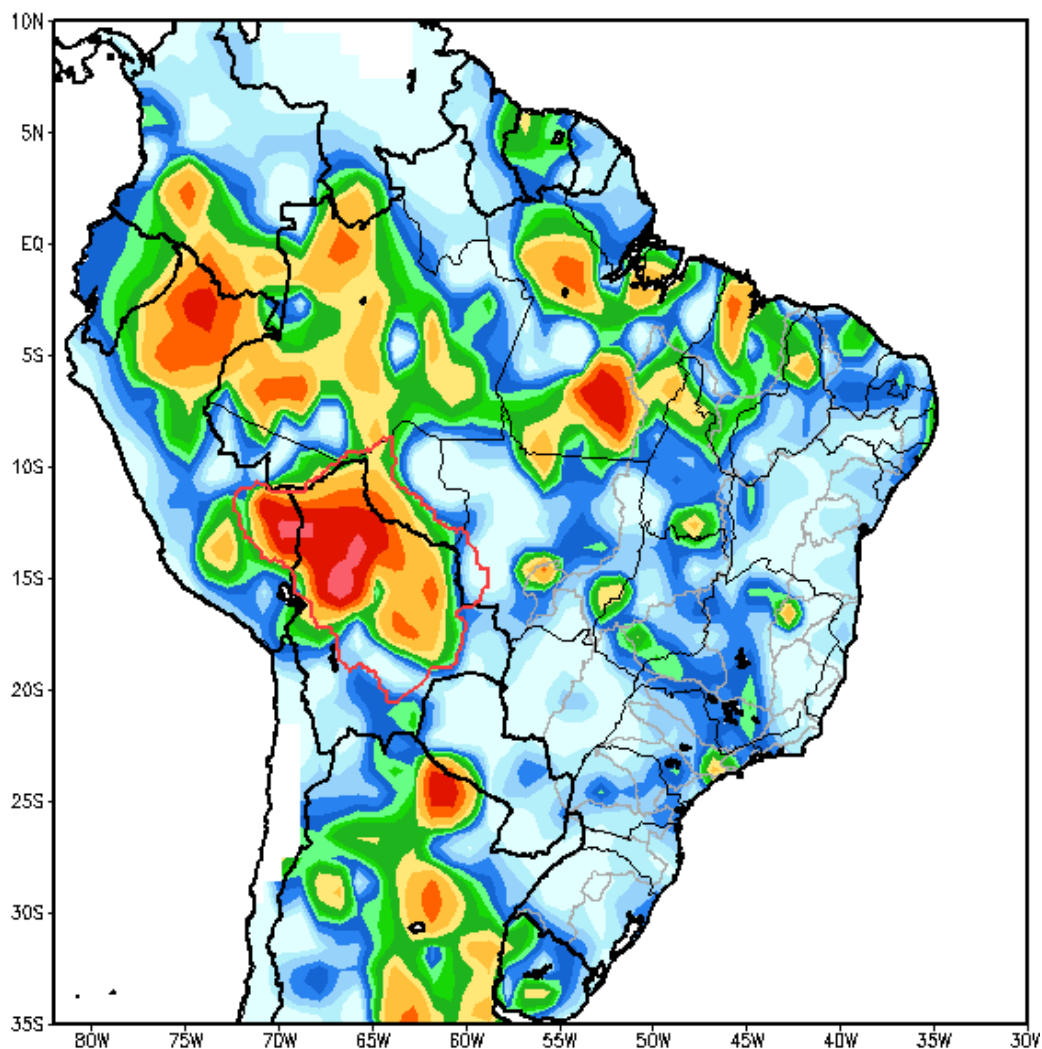
BRASIL  
Precipitação (mm) Acumulada em 24hs no dia 01/FEB/2019



Total de precipitação acumulado em 24 horas



AMERICA DO SUL  
Precipitação (mm) Acumulada entre 26/01/2019 e 01/02/2019



GRADS: COLA/IGES

Total de precipitação acumulado em 7 dias

### 3. DIAGRAMA COM OS DADOS MÉDIOS DIÁRIOS PARA O DIA 31/01/19

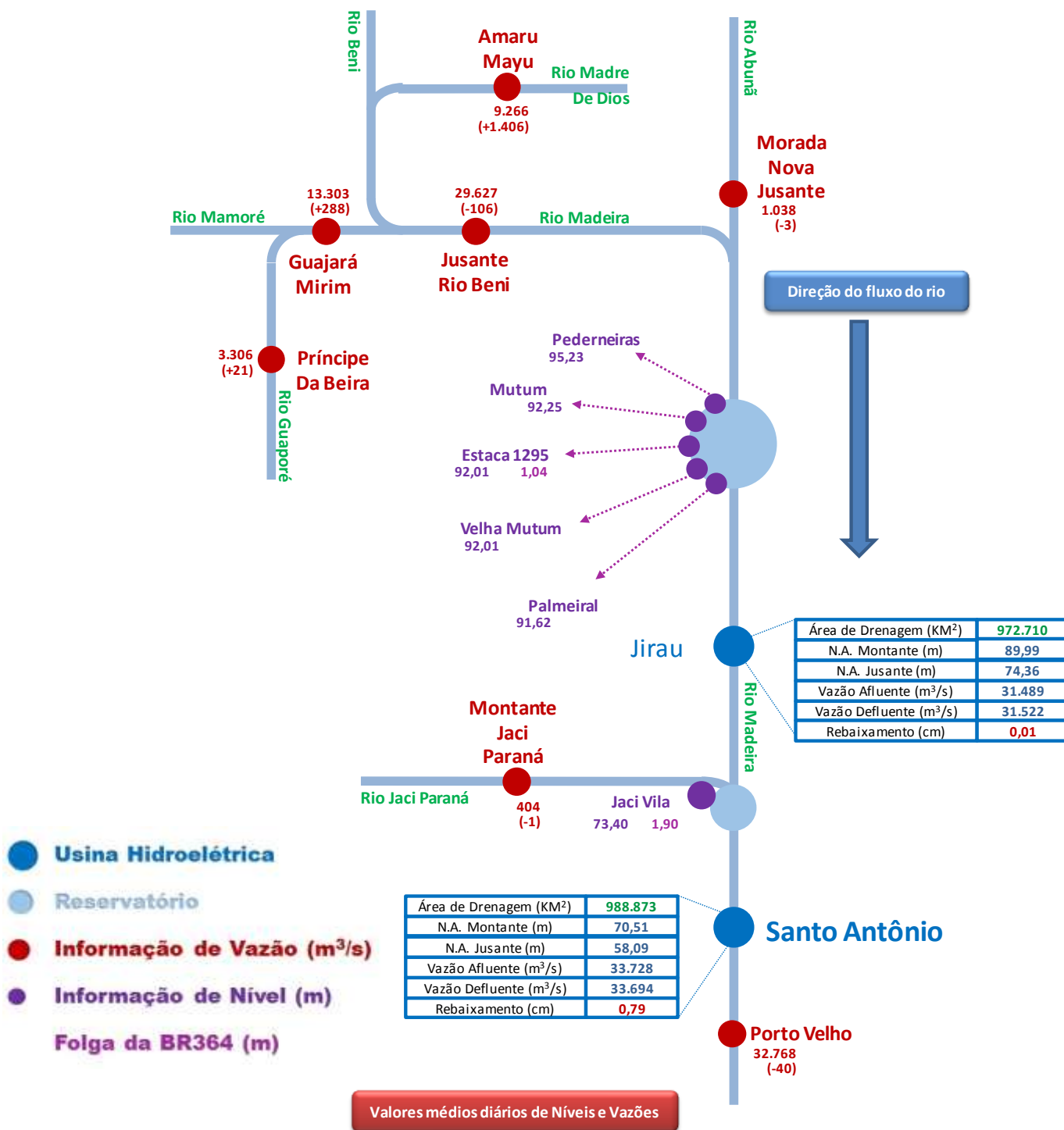


Diagrama Unifilar do Rio Madeira (recorte)

### 4. TABELA DE VALORES MÉDIOS DIÁRIOS PARA O DIA 31/01/19

Posto Fluviométrico	Rio	Área de Drenagem (km <sup>2</sup> )	Cota (m)	Var (m)	Vazão (m <sup>3</sup> /s)	Var (m <sup>3</sup> /s)	Folga da BR364 (m)
Amaru Mayu	Madre de Dios	93.300	N/A	N/A	9.266	(+1.406)	
Príncipe da Beira	Guaporé	341.000	N/A	N/A	3.306	(+21)	
Morada Nova Jusante	Abunã	31.100	N/A	N/A	1.038	(-3)	
Guajará-Mirim	Mamoré	609.000	N/A	N/A	13.303	(+288)	
Jusante do rio Beni	Madeira	917.000	N/A	N/A	29.627	(-106)	
Estaca 1295	Mutum Paraná	N/A	92,01	-0,01	N/A	N/A	1,04
Pederneiras	Madeira	N/A	95,23	-0,04	N/A	N/A	
Velha Mutum	Mutum Paraná	N/A	92,01	-0,03	N/A	N/A	
Mutum	Madeira	N/A	92,25	-0,02	N/A	N/A	
Palmeiral	Madeira	N/A	91,62	-0,02	N/A	N/A	
Jaci Montante	Jaci Paraná	6.890	N/A	N/A	404	(-1)	
Jaci Vila	Jaci Paraná	N/A	73,40	-0,06	N/A	N/A	1,90
Porto Velho (#)	Madeira	988.997	N/A	N/A	32.768	(-40)	

### 5. DADOS OPERATIVOS DAS USINAS HIDROELÉTRICAS DO DIA 31/01/19 (VAZÕES MÉDIAS E NÍVEIS DE FINAL DO DIA)

Usina	Área de Drenagem (km <sup>2</sup> )	N.A. Montante (m)	Var (m)	N.A. Jusante (m)	Vazão Afluente (m <sup>3</sup> /s)	Var (m <sup>3</sup> /s)	Vazão Defluente (m <sup>3</sup> /s)	Rebaixamento (m)
Jirau	972.710	89,99	(-0,01)	74,36	31.489	(-157)	31.522	0,01
Santo Antônio(*)	988.873	70,51	(+0,00)	58,09	33.728	(+0)	33.694	0,79

### 6. PREVISÃO DE VAZÃO

Usina		31/01/2019	01/02/2019	02/02/2019	03/02/2019	04/02/2019	05/02/2019
Jusante do rio Beni	Afluência (m <sup>3</sup> /s)	29.627	30.247	31.366	32.019	32.631	32.983
Estaca 1295	Folga-BR364 (m)	1,04	1,01	0,93	0,83	0,78	0,75
Jirau	Afluência (m <sup>3</sup> /s)	31.489	31.600	32.300	33.400	34.100	34.800
	Defluência (m <sup>3</sup> /s)	31.522	31.600	32.300	33.400	34.100	34.800
	Nível Montante (m)	89,99	90,00	90,00	90,00	90,00	90,00
Jaci Vila	Folga-BR364 (m)	1,90	1,81	1,75	1,70	1,60	1,52
Santo Antônio(**)	Afluência (m <sup>3</sup> /s)	33.728	33.500	34.000	34.400	35.200	35.900
	Defluência (m <sup>3</sup> /s)	33.694	33.500	34.000	34.400	35.200	35.900
	Nível Montante (m)	70,51	70,50	70,50	70,50	70,50	70,50

## 7. GRÁFICOS

